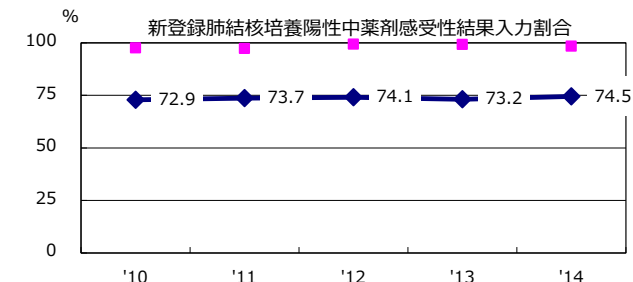
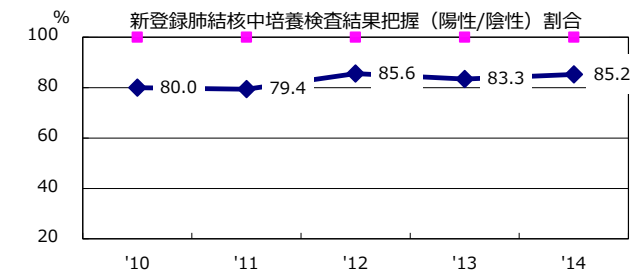
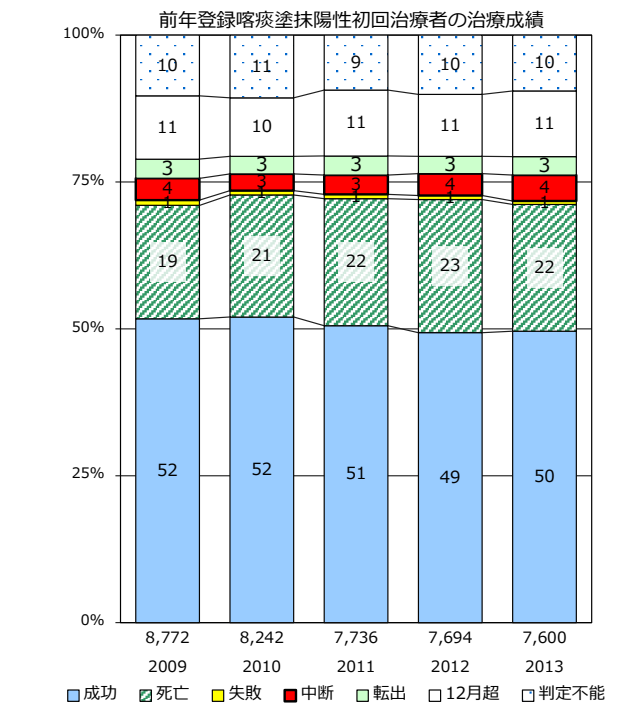
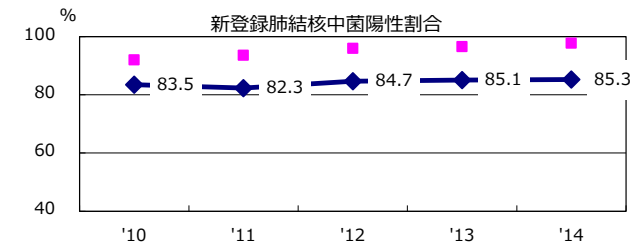
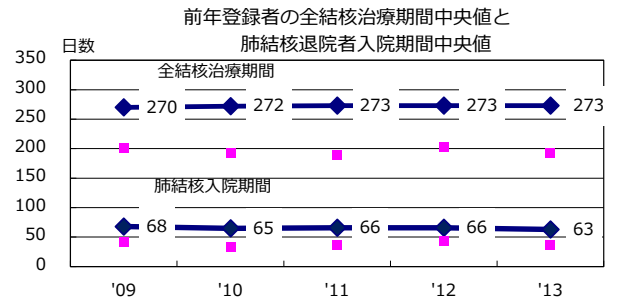
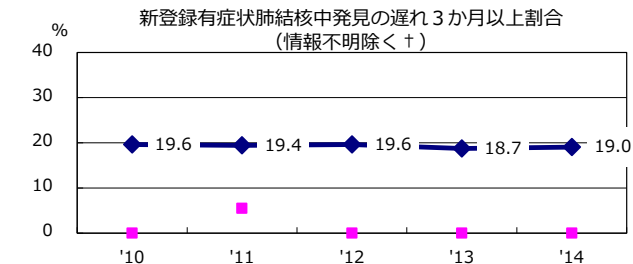
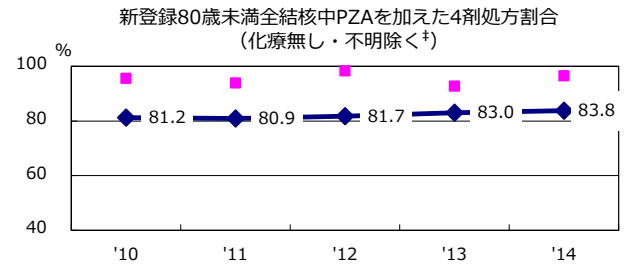
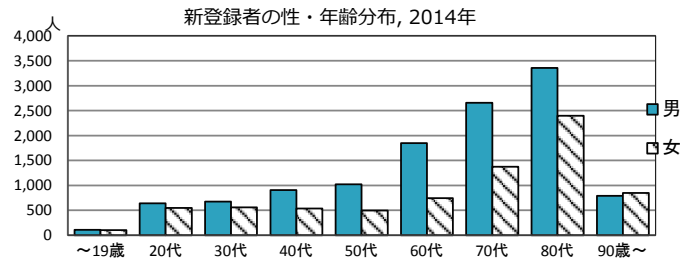
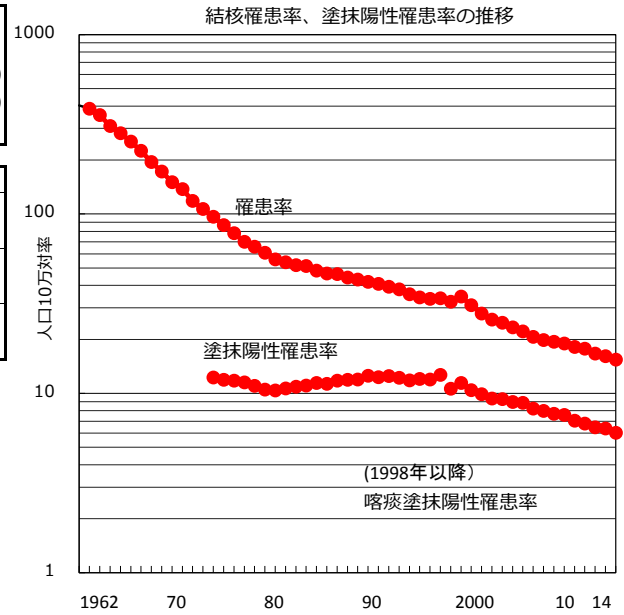


2014年 疫学統計			
人口	127,082,819	人	(全国)
新登録中外国人	1,101	名	5.6% (5.6%)
新登録中ホームレス経験あり	223	名	1.1% (1.1%)
新登録30-59歳男中無職かつ生保	208	名	8.0% (8.0%)

年次推移(年)	'10	'11	'12	'13	'14
新登録数	23,261	22,681	21,283	20,495	19,615
人口10万対率	18.2	17.7	16.7	16.1	15.4
新登録肺結核喀痰塗抹陽性数	9,019	8,654	8,237	8,119	7,651
人口10万対率	7.0	6.8	6.5	6.4	6.0
潜在性結核	4,930	10,046	8,771	7,147	7,562
人口10万対率	3.8	7.9	6.9	5.6	6.0



◆ 全国総数

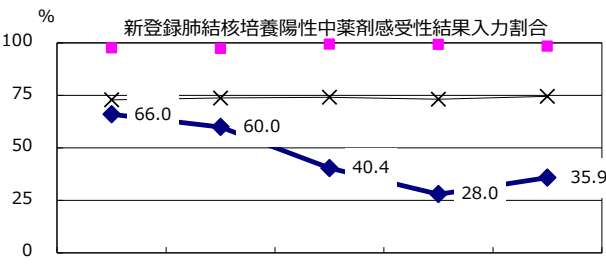
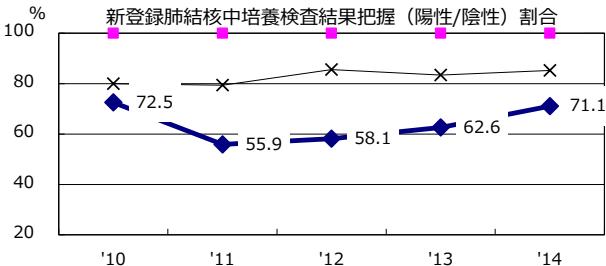
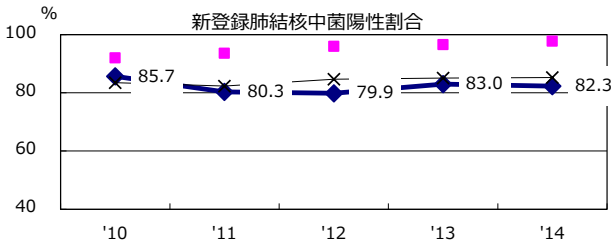
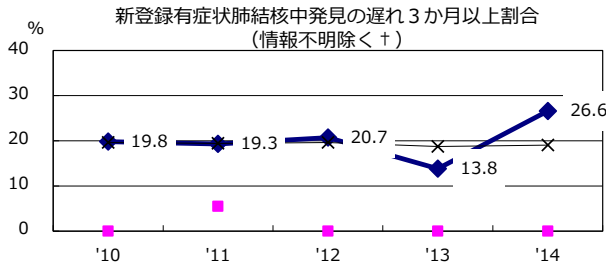
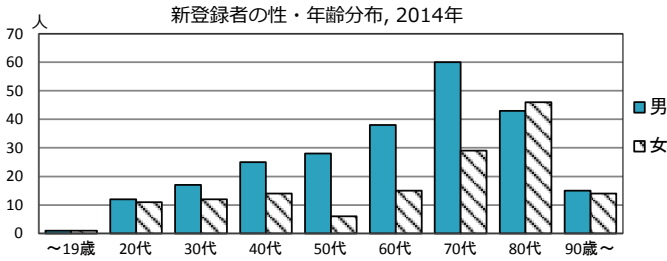
■ 最良県市

† 発見の遅れ情報不明(%) '10 34.1 '11 32.6 '12 32.6 '13 33.7 '14 37.7

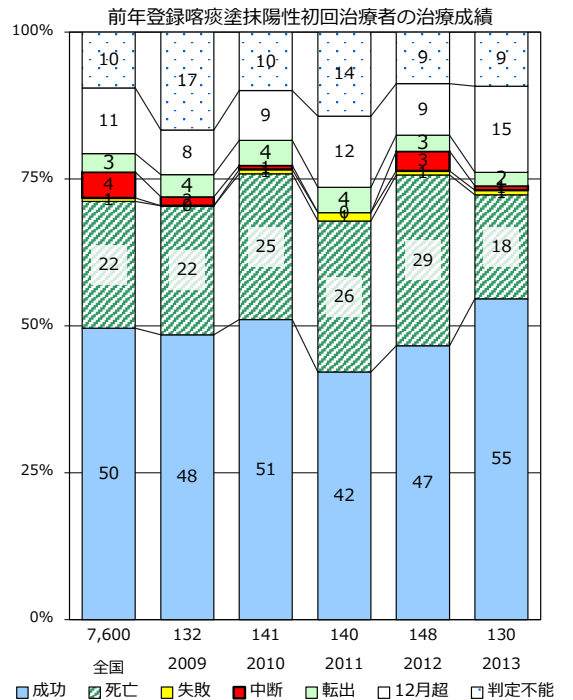
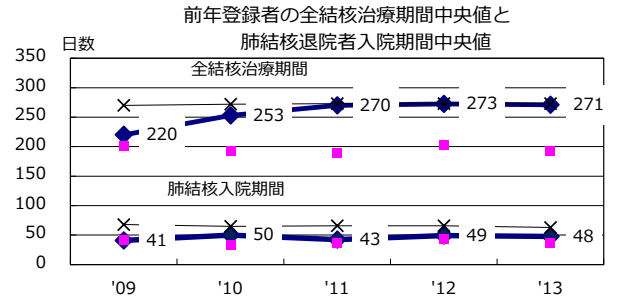
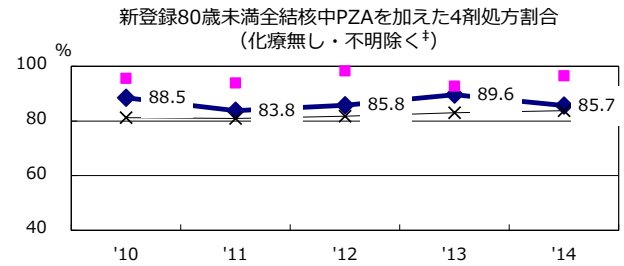
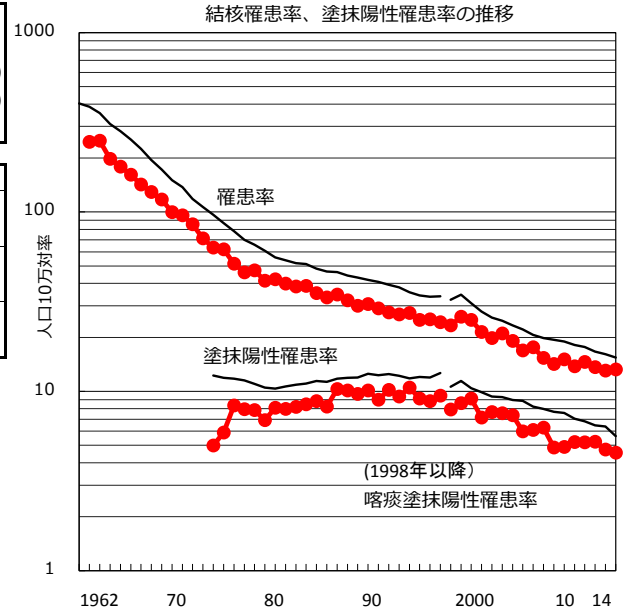
‡ 治療無・不明(%) '10 2.8 '11 2.8 '12 2.3 '13 2.6 '14 2.7

2014年 疫学統計			
人口	2,918,710	人	(全国)
新登録中外国人	29	名	7.5% (5.6%)
新登録中ホームレス経験あり	3	名	0.8% (1.1%)
新登録30-59歳男中無職かつ生保	1	名	1.4% (8.0%)

年次推移(年)	'10	'11	'12	'13	'14
新登録数	410	431	401	382	387
人口10万対率	13.8	14.6	13.6	13.0	13.3
新登録肺結核喀痰塗抹陽性数	155	154	154	139	133
人口10万対率	5.2	5.2	5.2	4.7	4.6
潜在性結核	201	267	207	119	160
人口10万対率	6.8	9.0	7.0	4.1	5.5



◆ 茨城 ■ 最良果市 × 全国

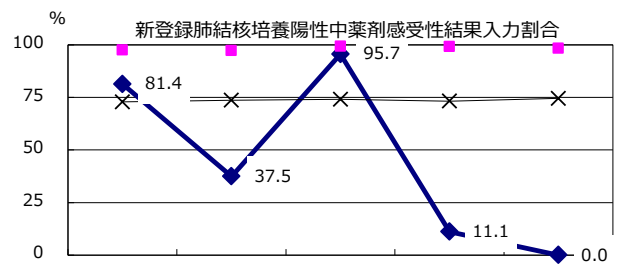
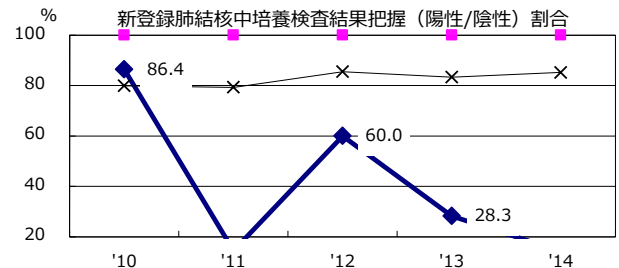
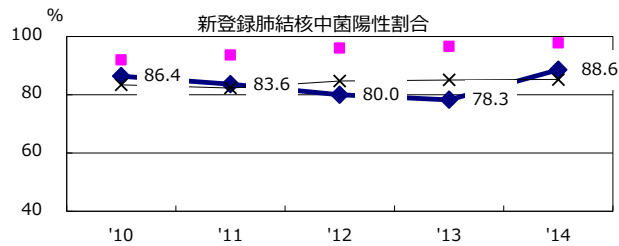
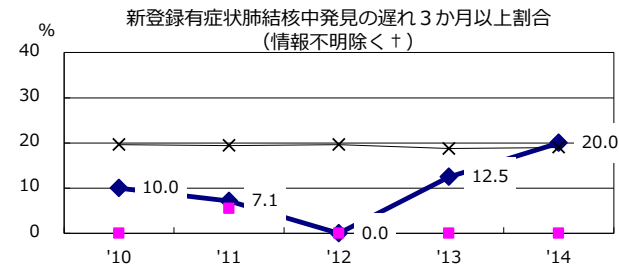
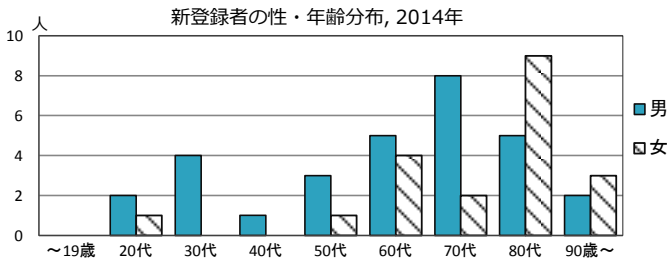


+ 発見の遅れ情報不明(%) '10 62.6 '11 73.5 '12 62.4 '13 55.7 '14 54.8

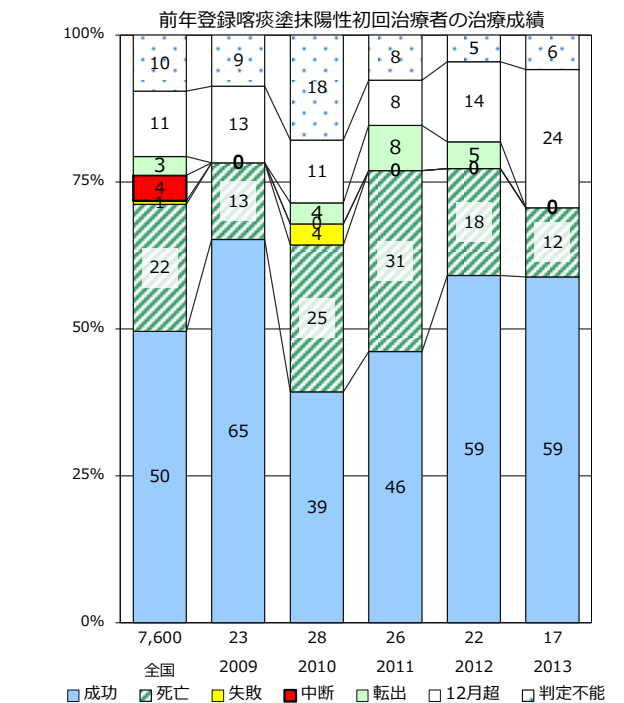
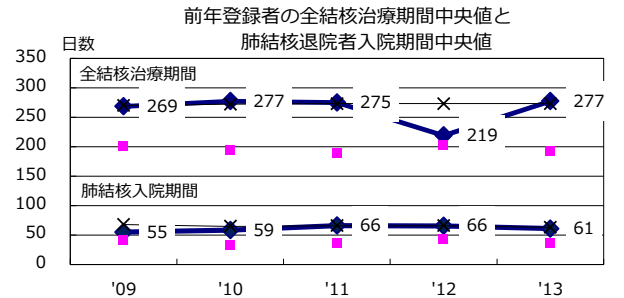
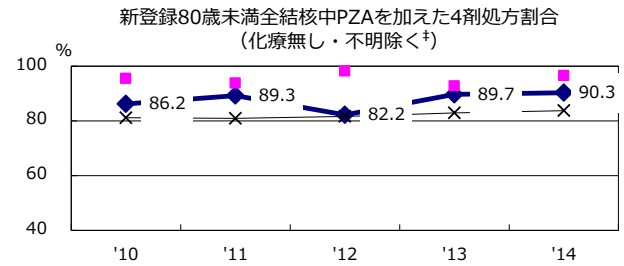
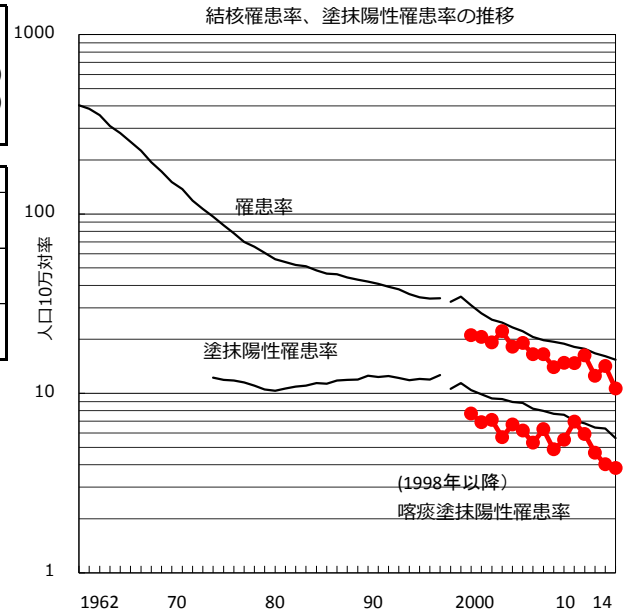
+ 治療無し・不明(%) '10 0.9 '11 3.8 '12 2.1 '13 3.1 '14 1.5

2014年 疫学統計			
人口	470,003	人	(全国)
新登録中外国人	4	名	8.0% (5.6%)
新登録中ホームレス経験あり	0	名	0.0% (1.1%)
新登録30-59歳男中無職かつ生保	0	名	0.0% (8.0%)

年次推移(年)	'10	'11	'12	'13	'14
新登録数	70	77	59	67	50
人口10万対率	14.7	16.3	12.5	14.2	10.6
新登録肺結核喀痰塗抹陽性数	33	28	22	19	18
人口10万対率	7.0	5.9	4.7	4.0	3.8
潜在性結核	27	31	29	17	12
人口10万対率	5.7	6.6	6.1	3.6	2.6



◆ 水戸保健所 ■ 最良県市 × 全国

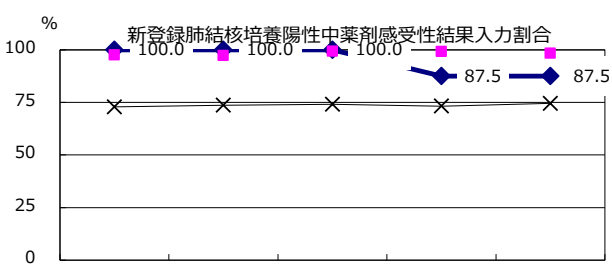
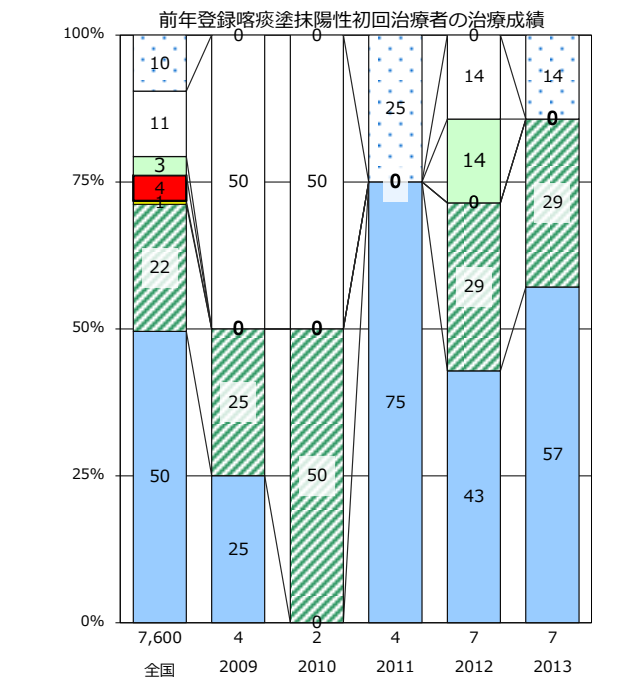
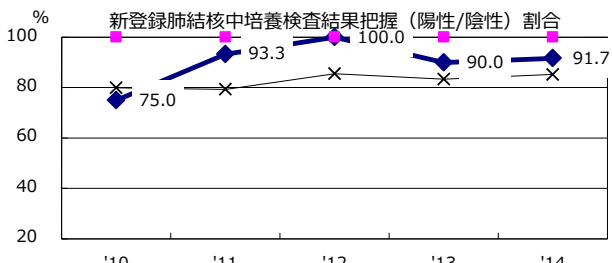
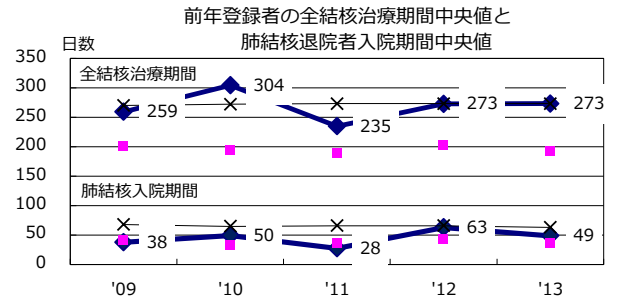
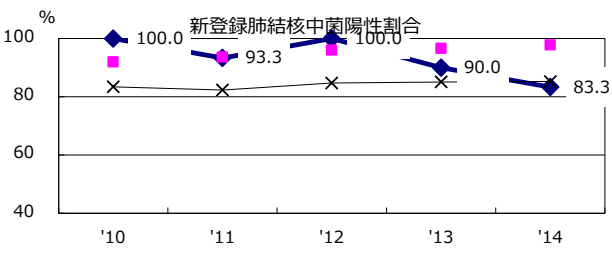
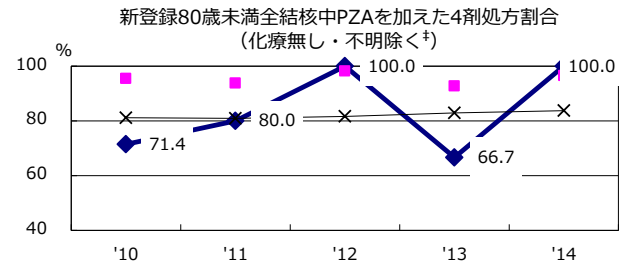
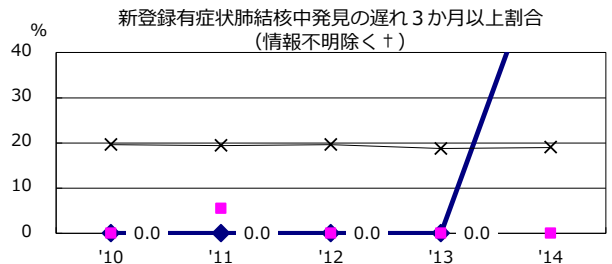
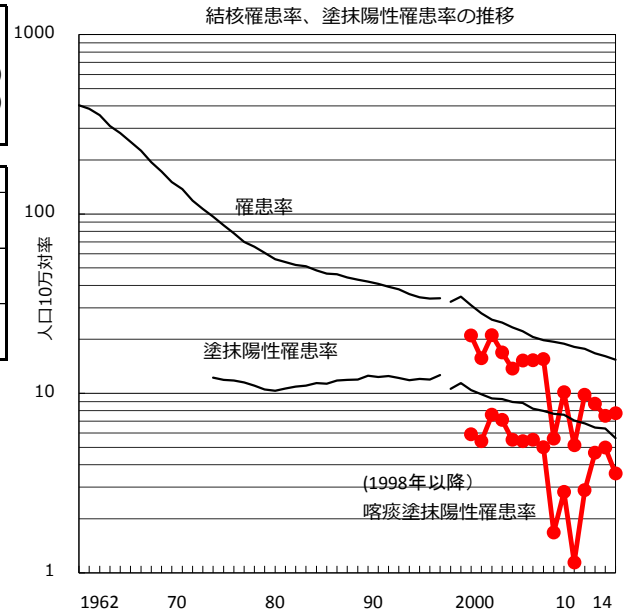
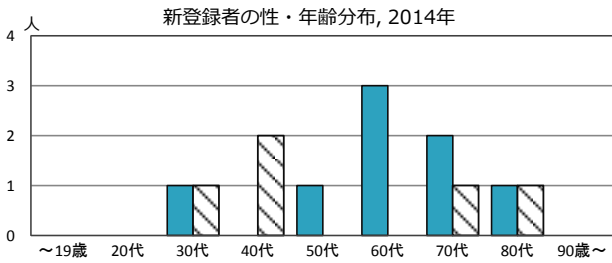


+ 発見の遅れ情報不明(%) '10 54.5 '11 63.2 '12 90.6 '13 79.5 '14 66.7

+ 治療無し・不明(%) '10 0.0 '11 0.0 '12 0.0 '13 4.9 '14 0.0

2014年 疫学統計			
人口	168,060	人	(全国)
新登録中外国人	1	名	7.7% (5.6%)
新登録中ホームレス経験あり	0	名	0.0% (1.1%)
新登録30-59歳男中無職かつ生保	0	名	0.0% (8.0%)

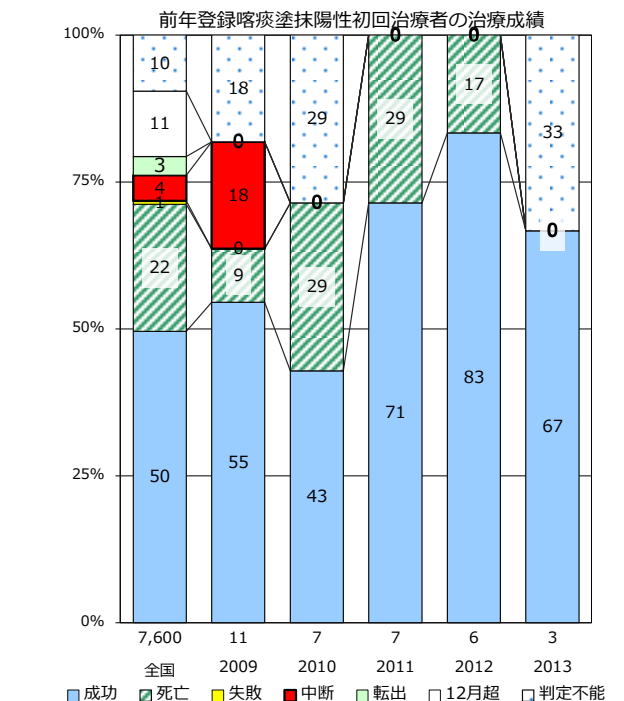
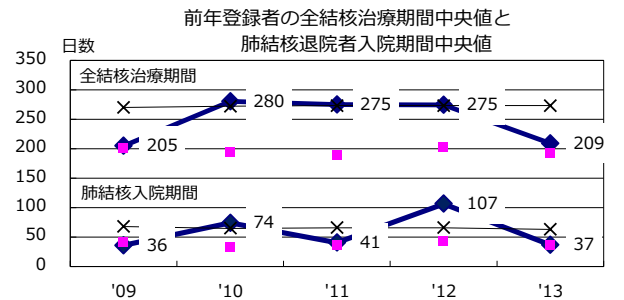
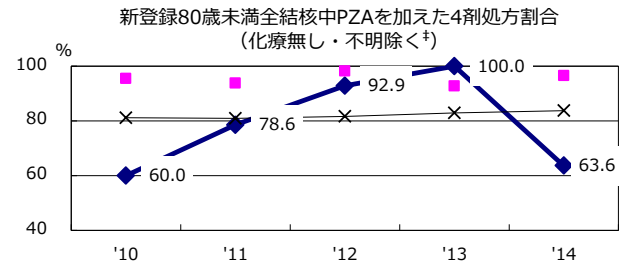
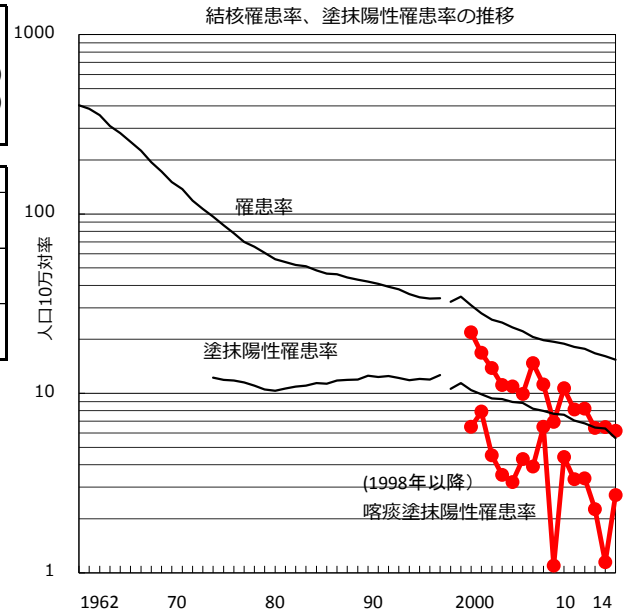
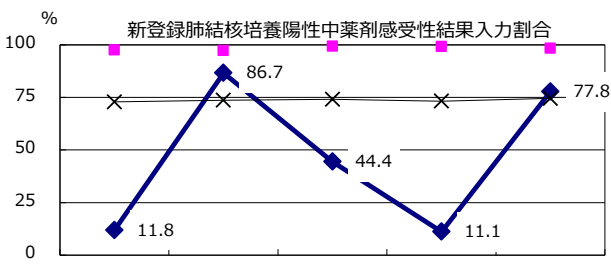
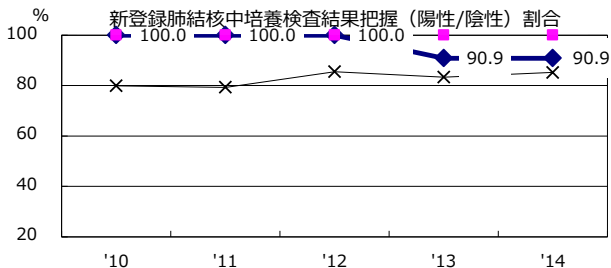
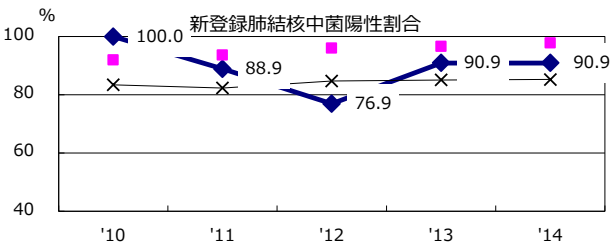
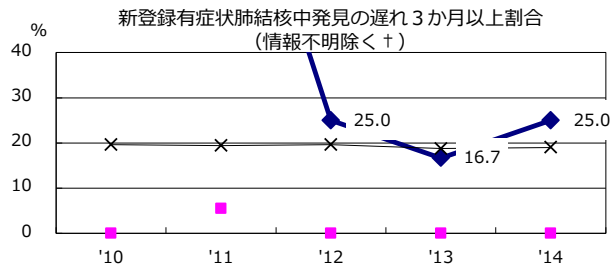
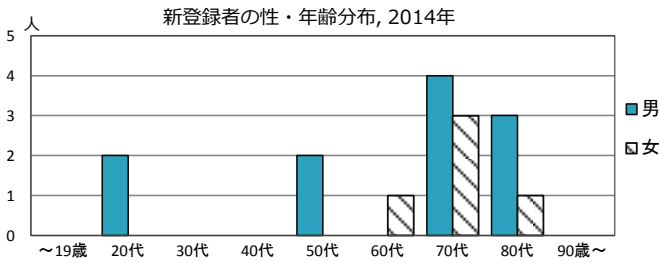
年次推移(年)	'10	'11	'12	'13	'14
新登録数	9	17	15	12	13
人口10万対率	5.1	9.8	8.7	7.5	7.7
新登録肺結核喀痰塗抹陽性数	2	5	8	8	6
人口10万対率	1.1	2.9	4.7	5.0	3.6
潜在性結核	6	1	2	1	0
人口10万対率	3.4	0.6	1.2	0.6	0.0



◆ 常陸大宮保健所 ■ 最良県市 × 全国
 † 発見の遅れ情報不明 (%) 100.0 80.0 55.6 90.0 70.0 † 治療無し・不明 (%) 0.0 0.0 0.0 0.0 9.1

2014年 疫学統計			
人口	258,907	人	(全国)
新登録中外国人	1	名	6.3% (5.6%)
新登録中ホームレス経験あり	0	名	0.0% (1.1%)
新登録30-59歳男中無職かつ生保	0	名	0.0% (8.0%)

年次推移(年)	'10	'11	'12	'13	'14
新登録数	22	22	17	17	16
人口10万対率	8.1	8.2	6.4	6.5	6.2
新登録肺結核喀痰塗抹陽性数	9	9	6	3	7
人口10万対率	3.3	3.4	2.3	1.1	2.7
潜在性結核	9	4	3	10	4
人口10万対率	3.3	1.5	1.1	3.8	1.5

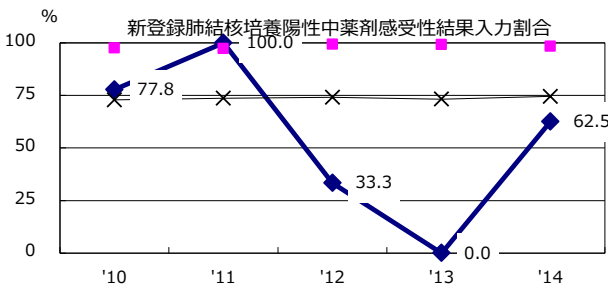
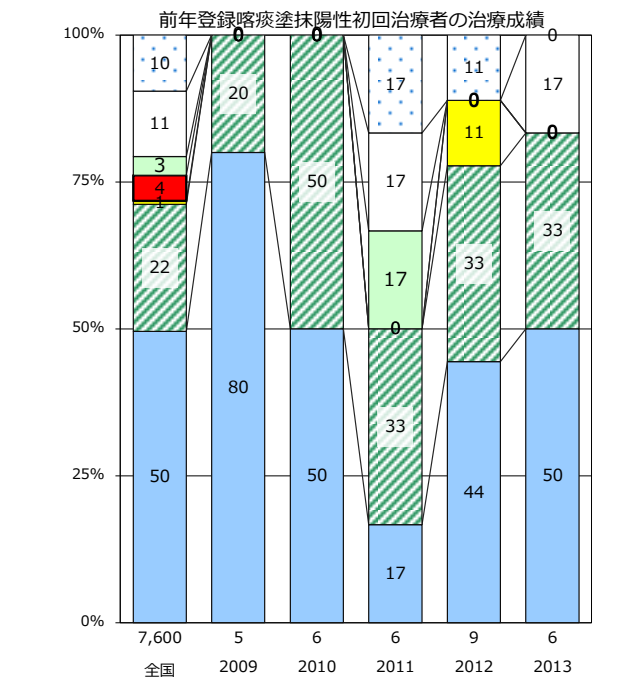
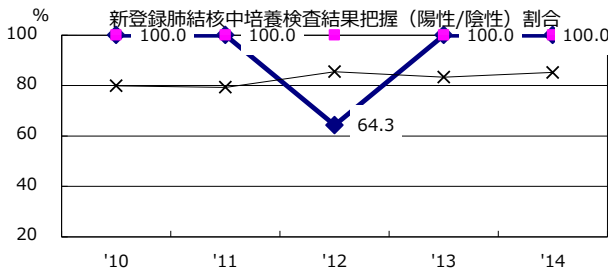
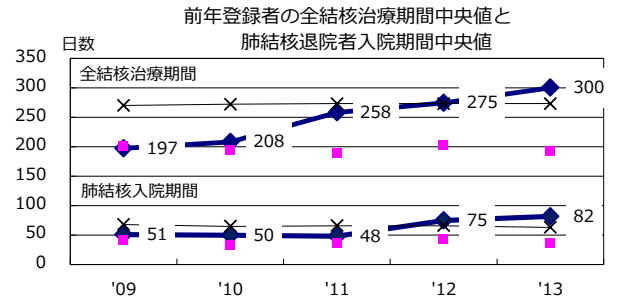
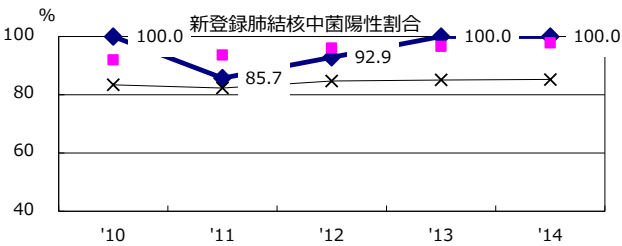
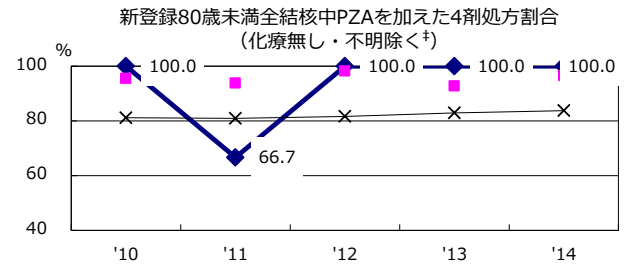
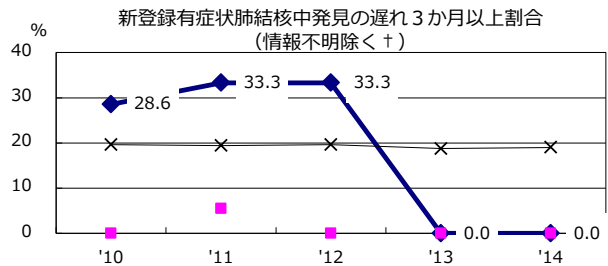
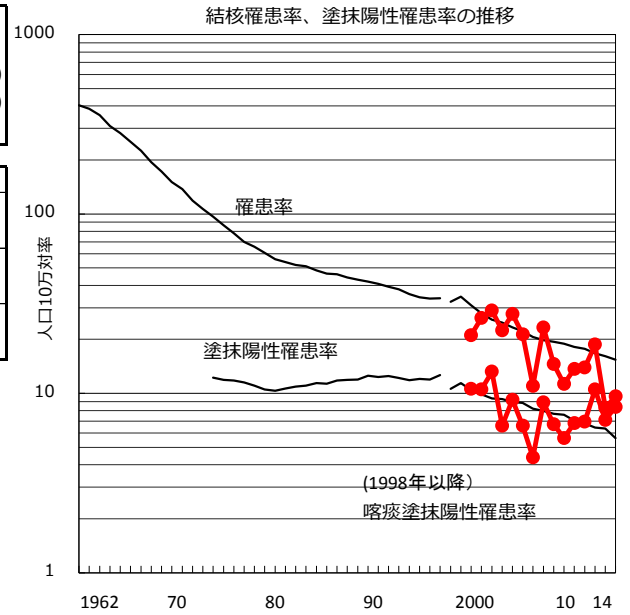
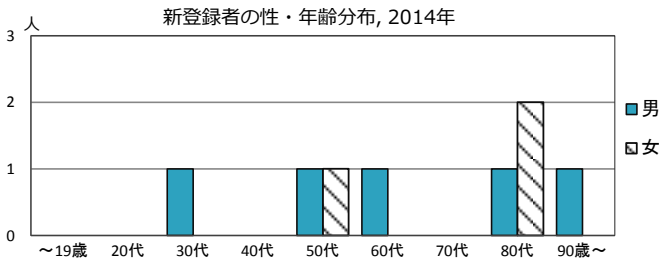


† 発見の遅れ情報不明(%) '10 87.5 '11 91.7 '12 33.3 '13 25.0 '14 50.0

† 治療無し・不明(%) '10 0.0 '11 0.0 '12 0.0 '13 7.7 '14 8.3

2014年 疫学統計			
人口	83,292	人	(全国)
新登録中外国人	0	名	0.0% (5.6%)
新登録中ホームレス経験あり	0	名	0.0% (1.1%)
新登録30-59歳男中無職かつ生保	0	名	0.0% (8.0%)

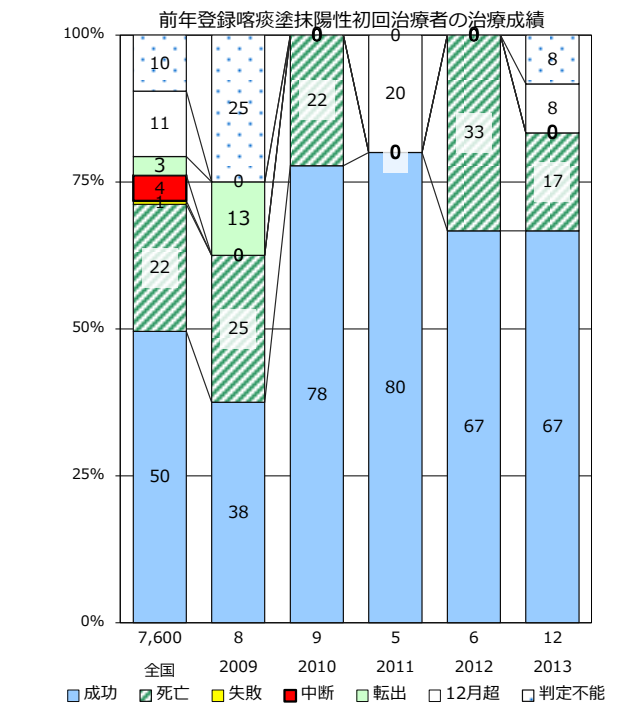
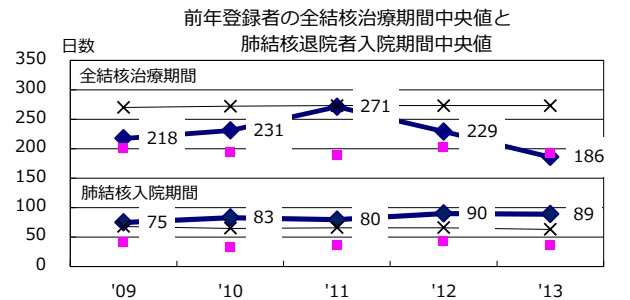
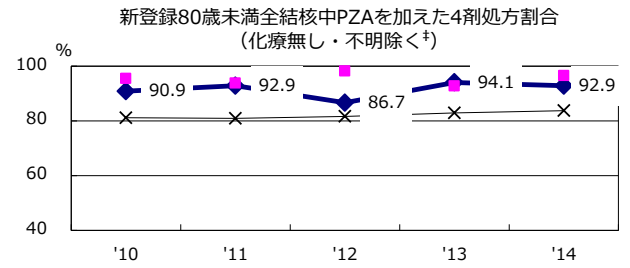
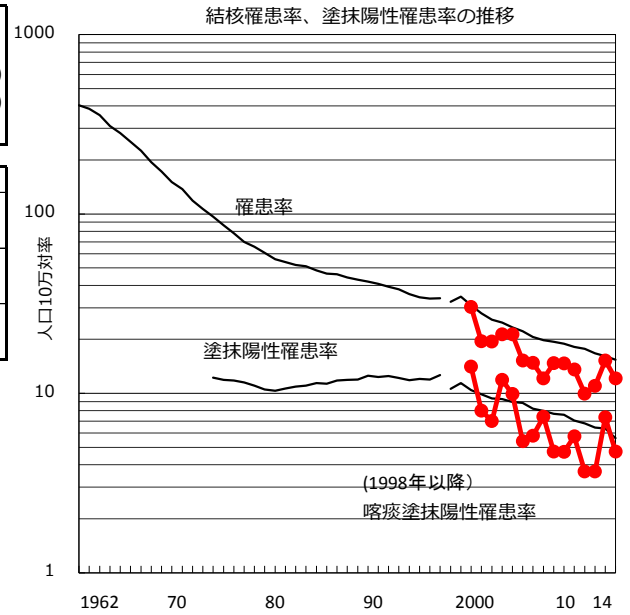
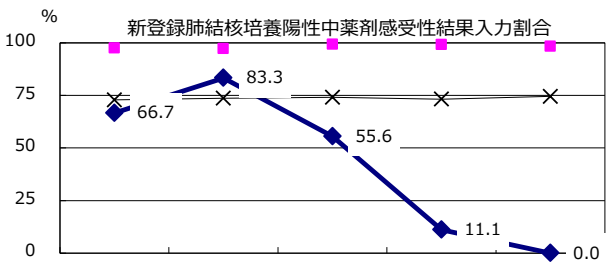
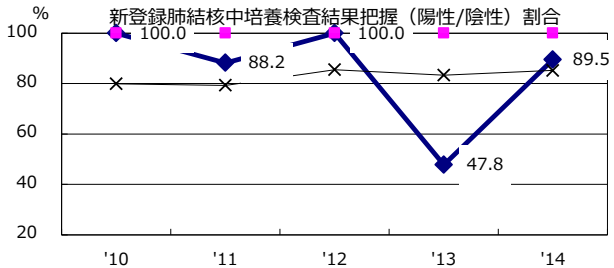
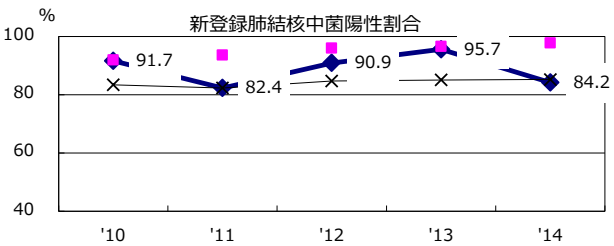
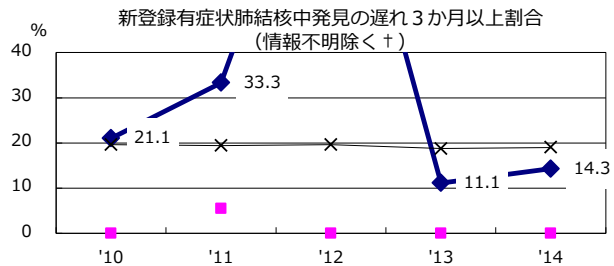
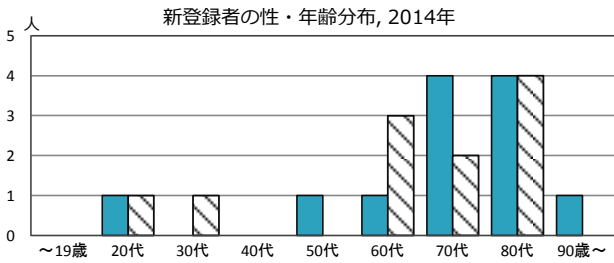
年次推移(年)	'10	'11	'12	'13	'14
新登録数	12	12	16	7	8
人口10万対率	13.7	13.9	18.7	8.3	9.6
新登録肺結核喀痰塗抹陽性数	6	6	9	6	7
人口10万対率	6.8	7.0	10.5	7.1	8.4
潜在性結核	5	6	4	1	4
人口10万対率	5.7	7.0	4.7	1.2	4.8



† 発見の遅れ情報不明 (%) 0.0 40.0 50.0 33.3 16.7 † 治療無し・不明 (%) 0.0 0.0 0.0 20.0 0.0

2014年 疫学統計			
人口	190,186	人	(全国)
新登録中外国人	1	名	4.3% (5.6%)
新登録中ホームレス経験あり	0	名	0.0% (1.1%)
新登録30-59歳男中無職かつ生保	0	名	0.0% (8.0%)

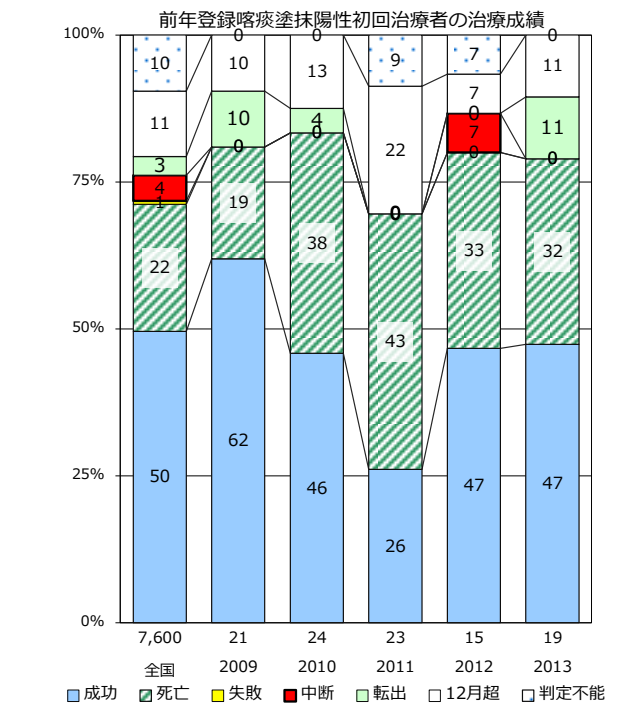
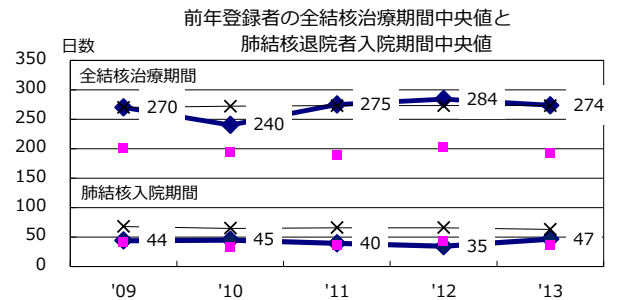
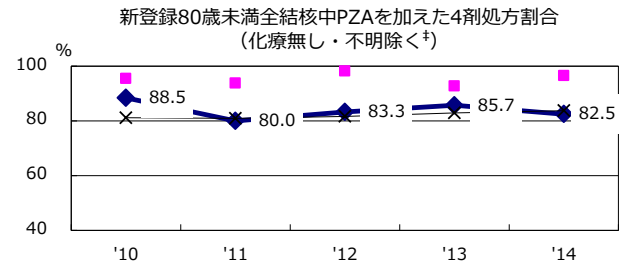
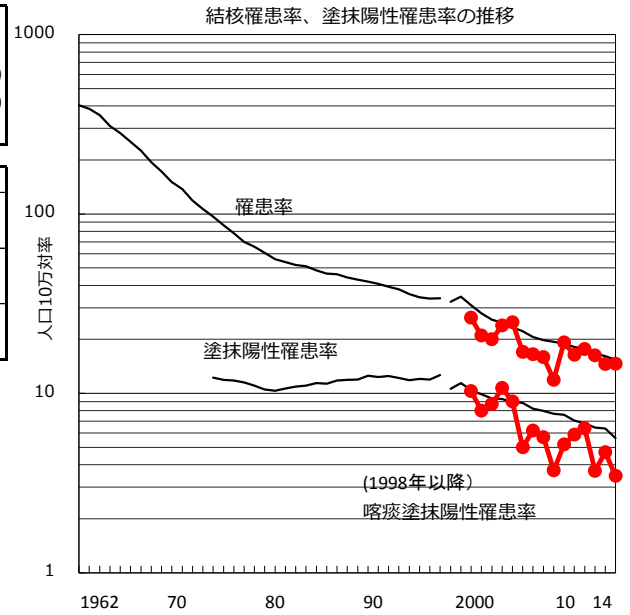
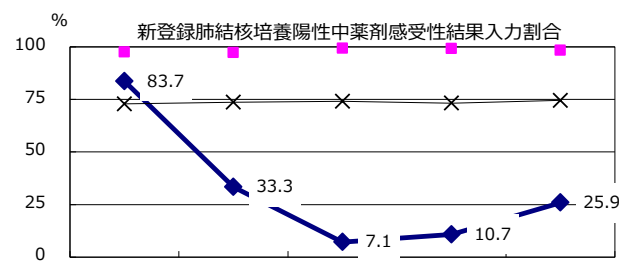
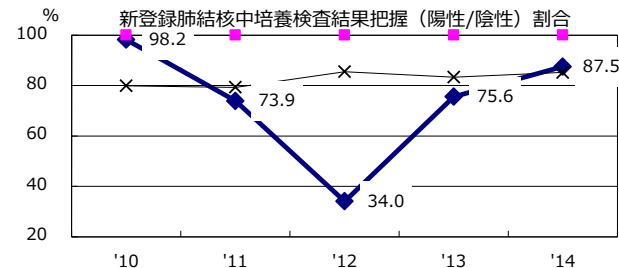
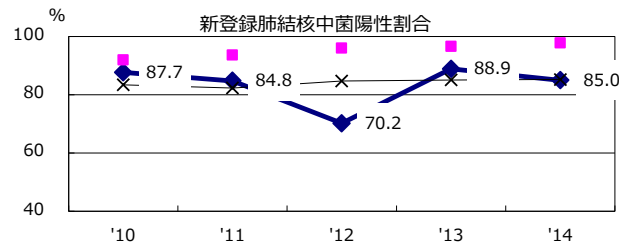
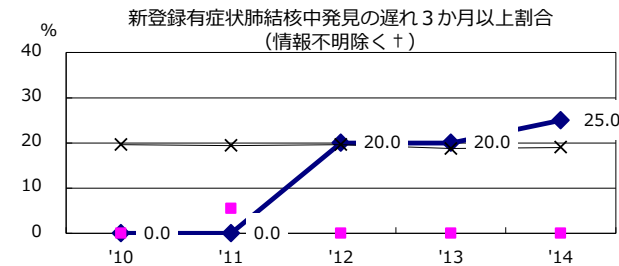
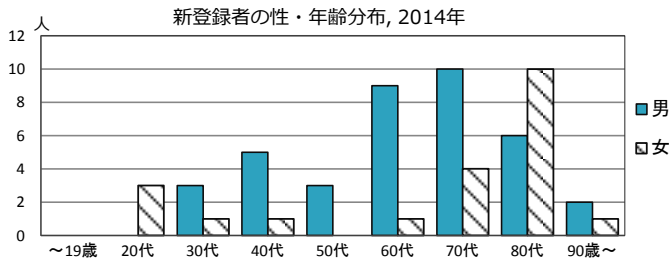
年次推移(年)	'10	'11	'12	'13	'14
新登録数	26	19	21	29	23
人口10万対率	13.6	9.9	11.0	15.2	12.1
新登録肺結核喀痰塗抹陽性数	11	7	7	14	9
人口10万対率	5.7	3.7	3.7	7.4	4.7
潜在性結核	7	6	8	5	9
人口10万対率	3.7	3.1	4.2	2.6	4.7



+ 発見の遅れ情報不明(%) 0.0 0.0 87.5 50.0 12.5 + 治療無し・不明(%) 0.0 0.0 6.3 0.0 0.0

2014年 疫学統計			
人口	403,954	人	(全国)
新登録中外国人	3	名	5.1% (5.6%)
新登録中ホームレス経験あり	0	名	0.0% (1.1%)
新登録30-59歳男中無職かつ生保	0	名	0.0% (8.0%)

年次推移(年)	'10	'11	'12	'13	'14
新登録数	67	72	66	59	59
人口10万対率	16.4	17.7	16.3	14.6	14.6
新登録肺結核喀痰塗抹陽性数	24	26	15	19	14
人口10万対率	5.9	6.4	3.7	4.7	3.5
潜在性結核	78	76	70	15	29
人口10万対率	19.1	18.6	17.2	3.7	7.2

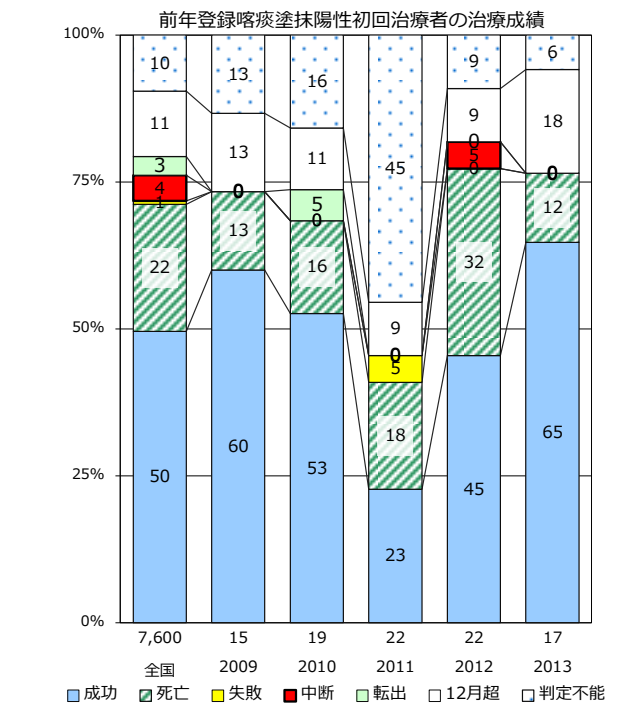
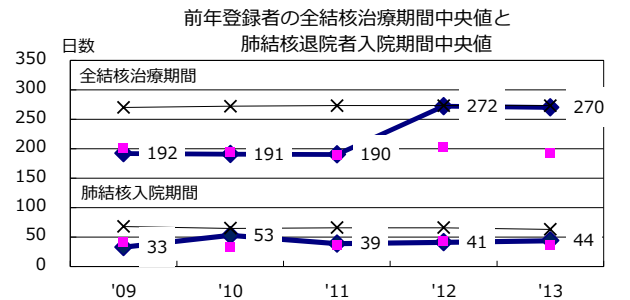
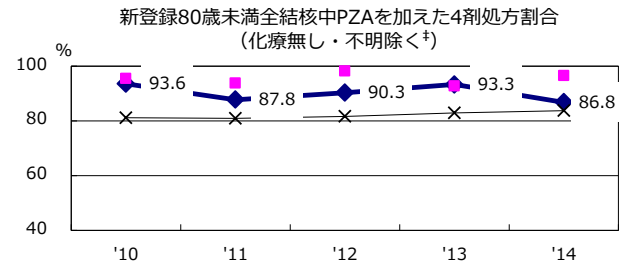
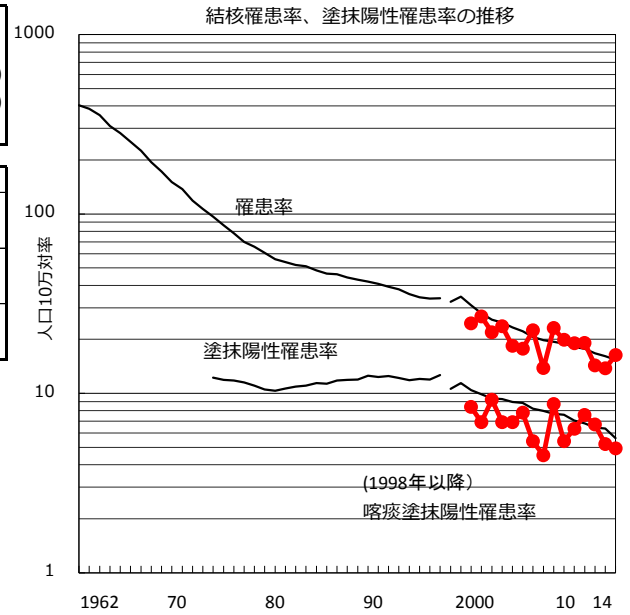
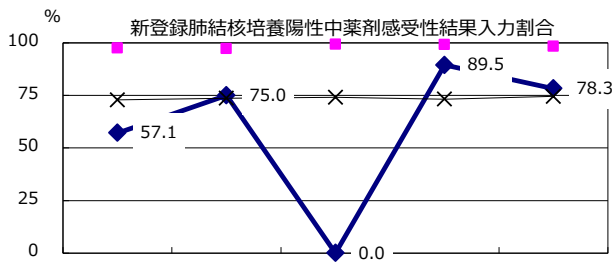
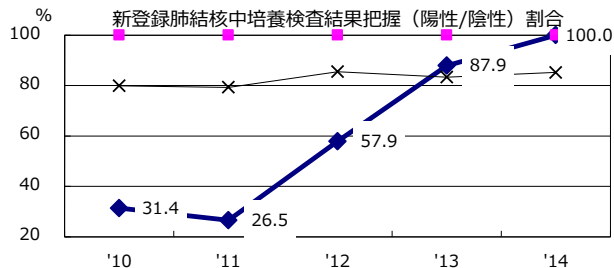
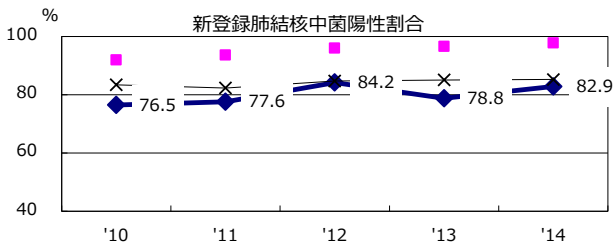
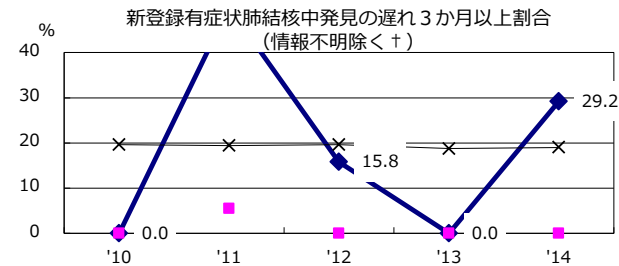
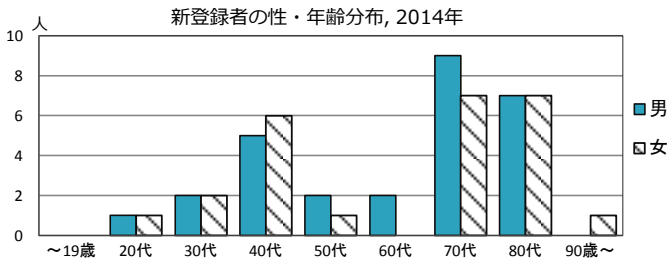


+発見の遅れ情報不明(%) '10 91.4 '11 87.1 '12 66.7 '13 82.8 '14 81.8

+治療無し・不明(%) '10 0.0 '11 0.0 '12 0.0 '13 0.0 '14 0.0

2014年 疫学統計			
人口	325,144	人	(全国)
新登録中外国人	3	名	5.7% (5.6%)
新登録中ホームレス経験あり	2	名	3.8% (1.1%)
新登録30-59歳男中無職かつ生保	0	名	0.0% (8.0%)

年次推移(年)	'10	'11	'12	'13	'14
新登録数	63	63	47	45	53
人口10万対率	19.0	19.1	14.3	13.8	16.3
新登録肺結核喀痰塗抹陽性数	21	25	22	17	16
人口10万対率	6.3	7.6	6.7	5.2	4.9
潜在性結核	36	49	27	19	11
人口10万対率	10.9	14.8	8.2	5.8	3.4

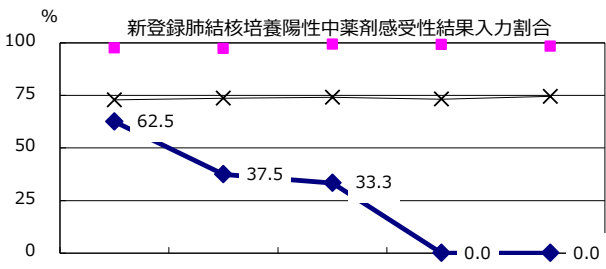
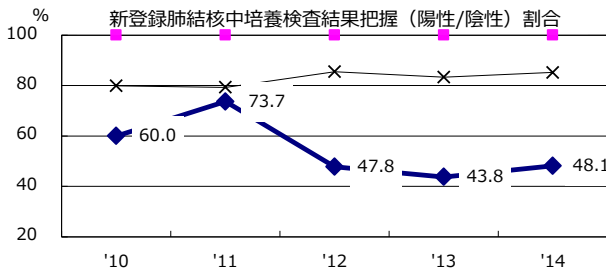
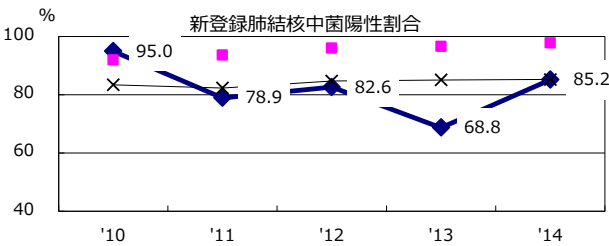
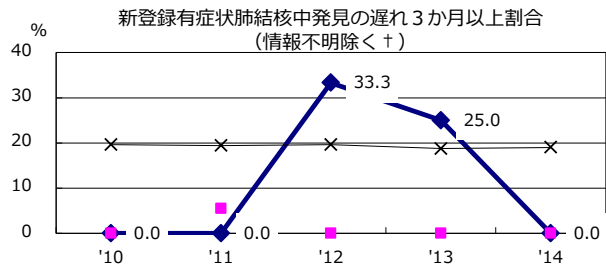
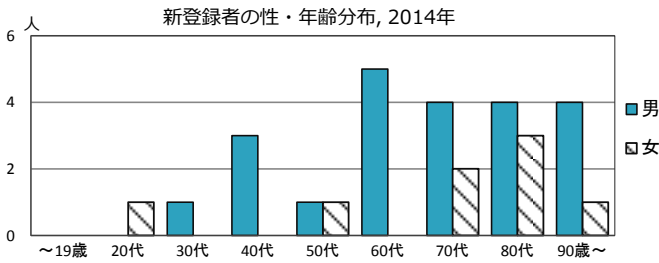


† 発見の遅れ情報不明(%) '10 91.9 '11 93.9 '12 32.1 '13 38.1 '14 0.0

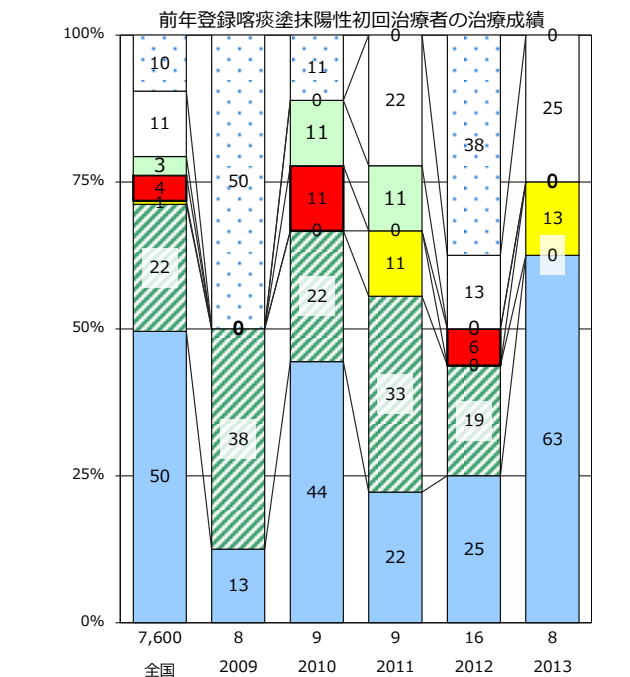
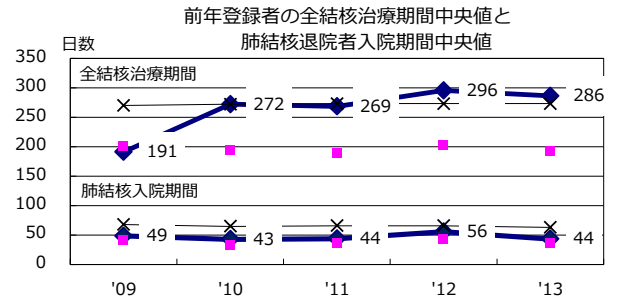
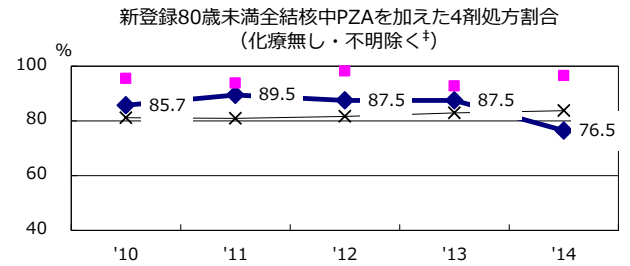
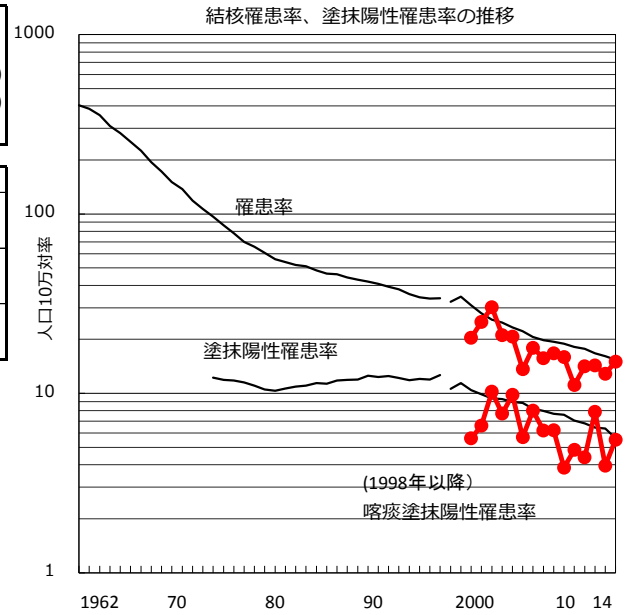
‡ 治療無し・不明(%) '10 4.1 '11 21.2 '12 8.8 '13 0.0 '14 0.0

2014年 疫学統計			
人口	199,800	人	(全国)
新登録中外国人	2	名	6.7% (5.6%)
新登録中ホームレス経験あり	0	名	0.0% (1.1%)
新登録30-59歳男中無職かつ生保	0	名	0.0% (8.0%)

年次推移(年)	'10	'11	'12	'13	'14
新登録数	23	29	29	26	30
人口10万対率	11.1	14.2	14.3	12.8	15.0
新登録肺結核喀痰塗抹陽性数	10	9	16	8	11
人口10万対率	4.8	4.4	7.9	3.9	5.5
潜在性結核	1	20	6	13	12
人口10万対率	0.5	9.8	3.0	6.4	6.0



◆ 筑西保健所 ■ 最良田市 × 全国

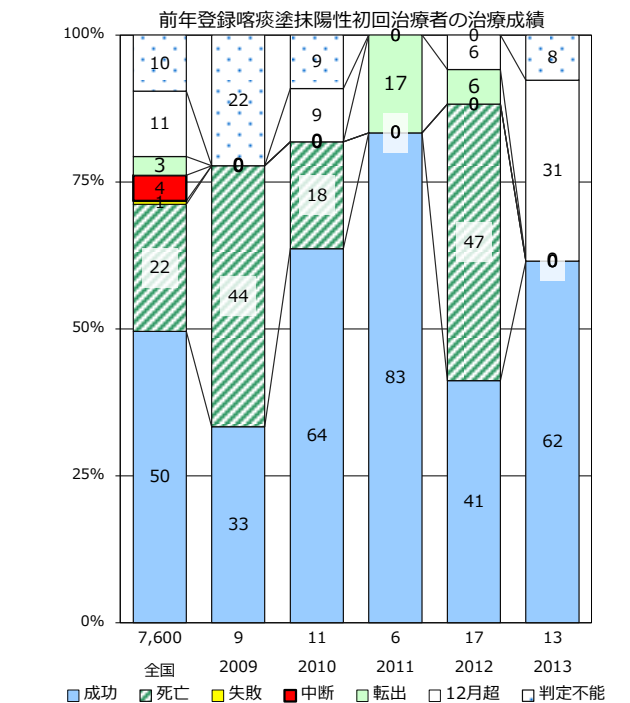
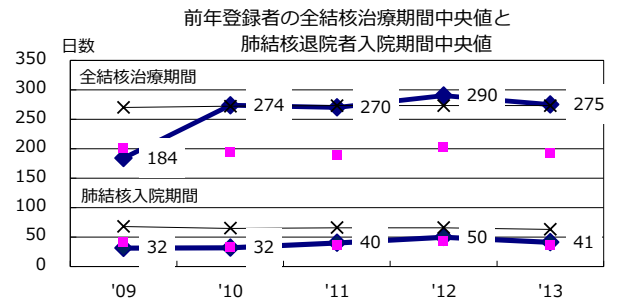
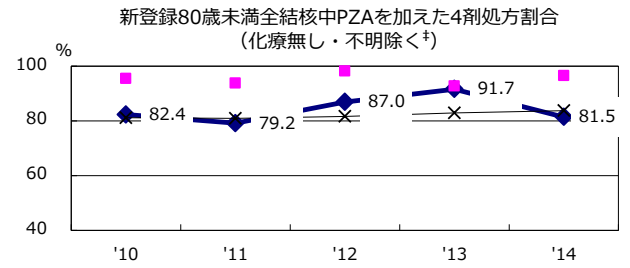
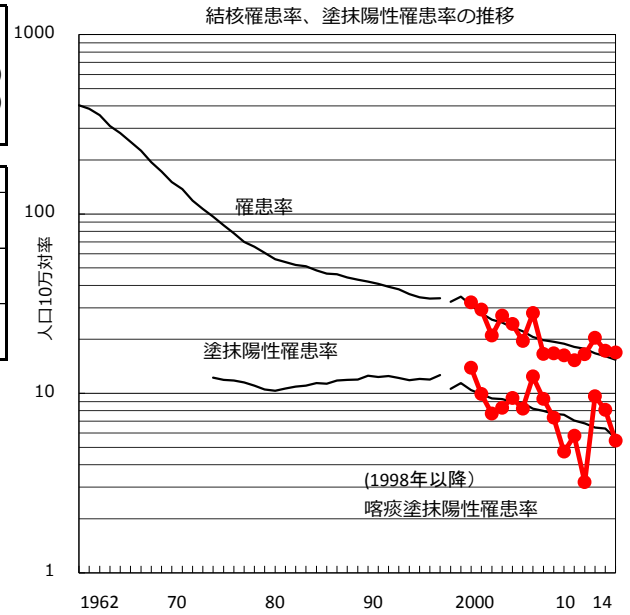
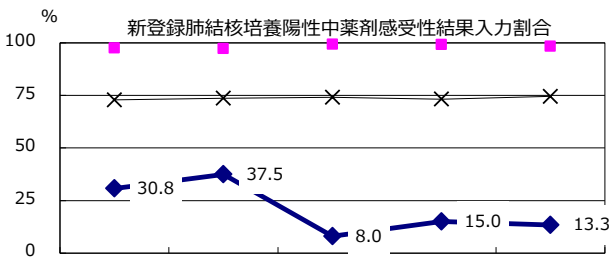
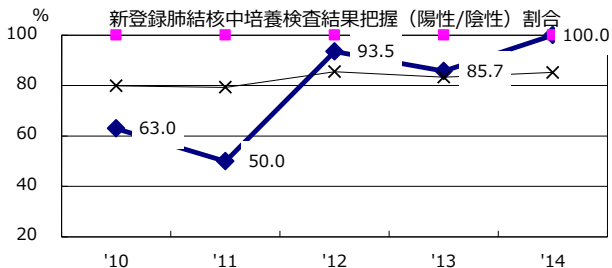
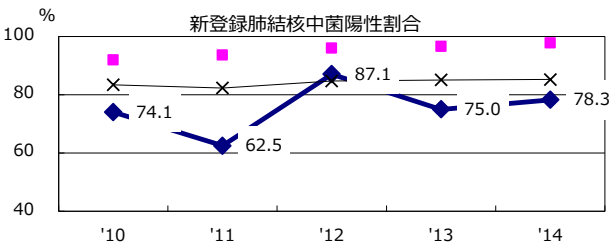
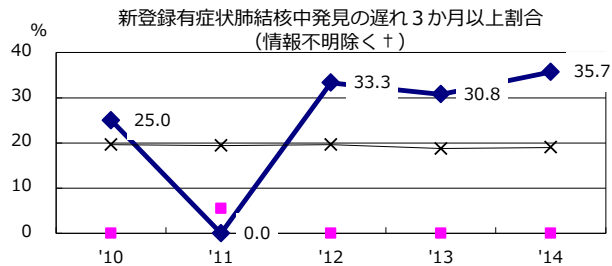
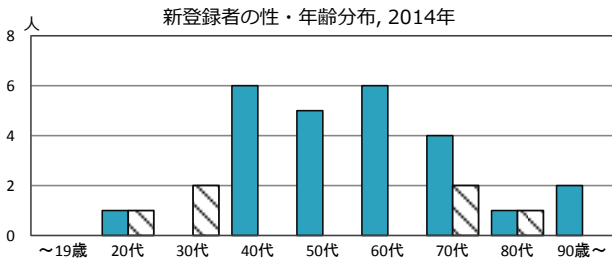


† 発見の遅れ情報不明(%) '10 81.3 '11 100.0 '12 52.6 '13 60.0 '14 89.5

† 化療無し・不明(%) '10 0.0 '11 0.0 '12 0.0 '13 5.9 '14 5.6

2014年 疫学統計			
人口	183,492	人	(全国)
新登録中外国人	3	名	9.7% (5.6%)
新登録中ホームレス経験あり	0	名	0.0% (1.1%)
新登録30-59歳男中無職かつ生保	1	名	9.1% (8.0%)

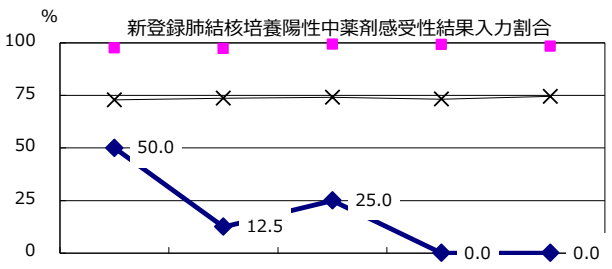
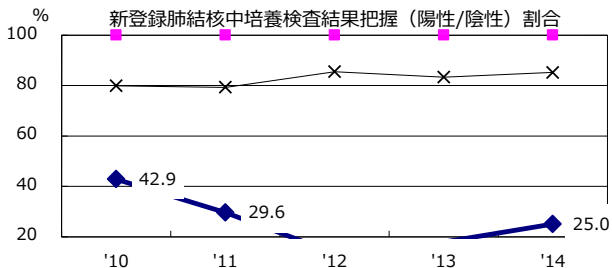
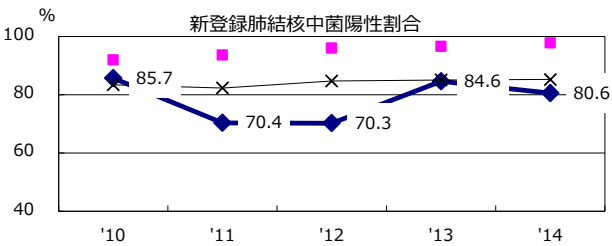
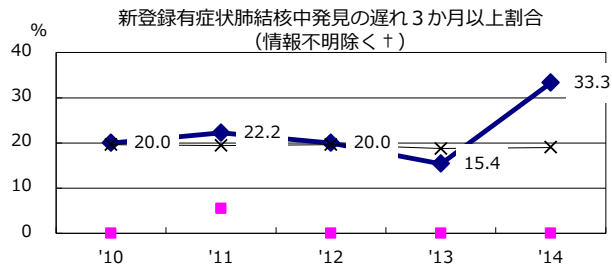
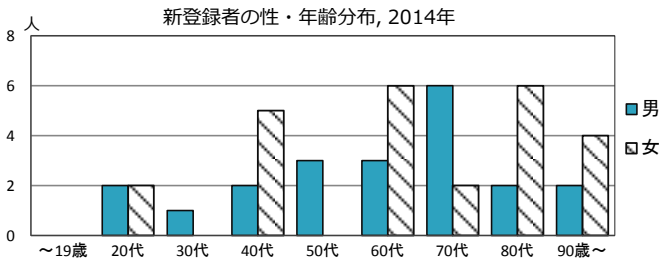
年次推移(年)	'10	'11	'12	'13	'14
新登録数	29	31	38	32	31
人口10万対率	15.3	16.5	20.3	17.3	16.9
新登録肺結核喀痰塗抹陽性数	11	6	18	15	10
人口10万対率	5.8	3.2	9.6	8.1	5.4
潜在性結核	9	33	16	12	43
人口10万対率	4.7	17.5	8.6	6.5	23.4



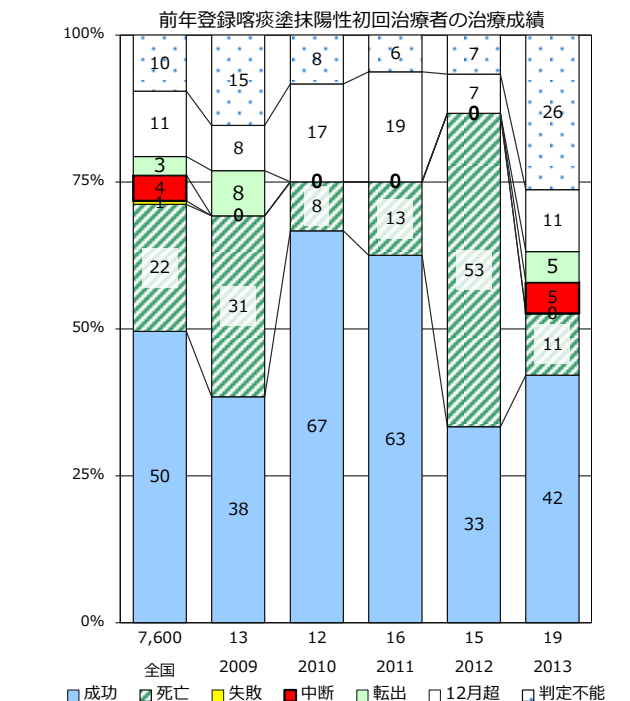
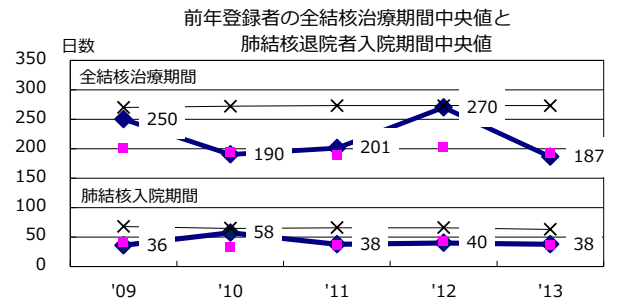
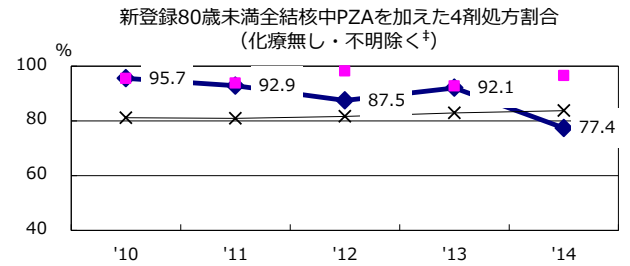
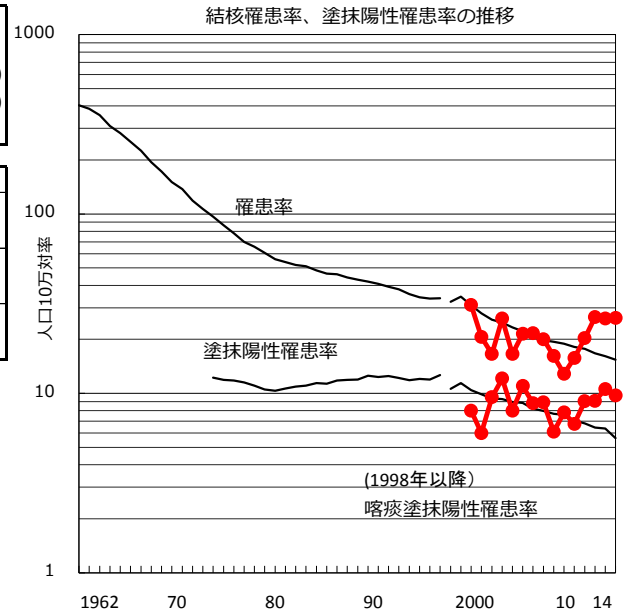
† 発見の遅れ情報不明(%) '10 9.1 '11 77.8 '12 87.0 '13 31.6 '14 26.3
 * 治療無し・不明(%) '10 0.0 '11 0.0 '12 0.0 '13 7.7 '14 0.0

2014年 疫学統計			
人口	174,929	人	(全国)
新登録中外国人	3	名	6.5% (5.6%)
新登録中ホームレス経験あり	0	名	0.0% (1.1%)
新登録30-59歳男中無職かつ生保	0	名	0.0% (8.0%)

年次推移(年)	'10	'11	'12	'13	'14
新登録数	28	36	47	47	46
人口10万対率	15.7	20.3	26.6	26.1	26.3
新登録肺結核喀痰塗抹陽性数	12	16	16	19	17
人口10万対率	6.7	9.0	9.1	10.6	9.7
潜在性結核	0	0	13	7	15
人口10万対率	0.0	0.0	7.4	3.9	8.6



古河保健所 (Blue diamond), 最良良市 (Pink square), 全国 (Grey cross)



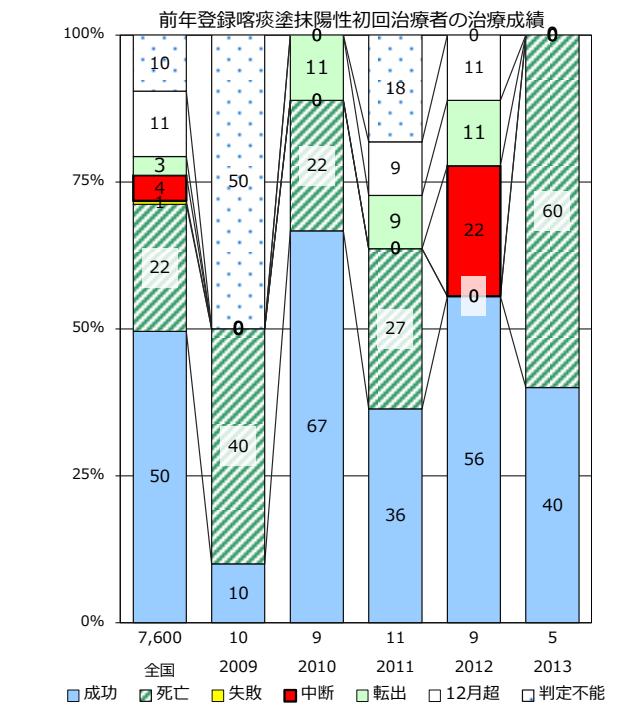
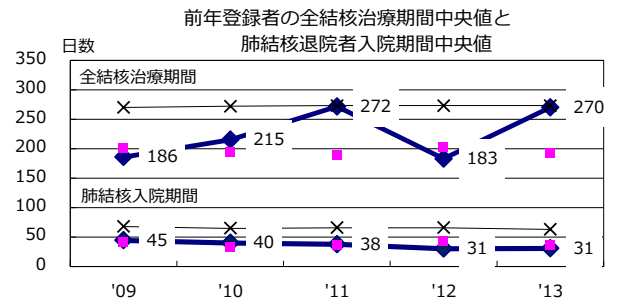
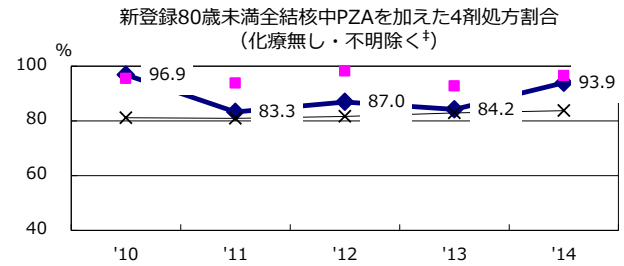
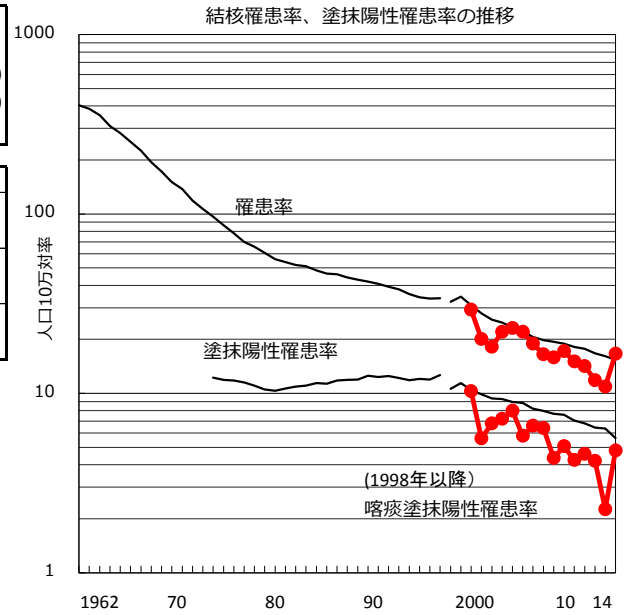
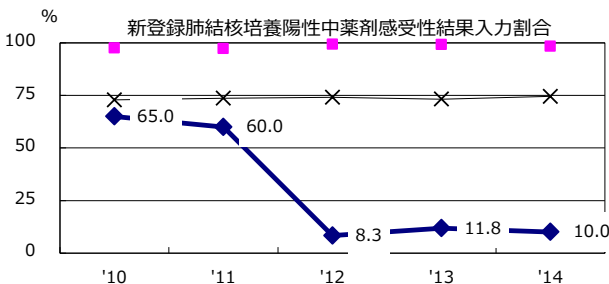
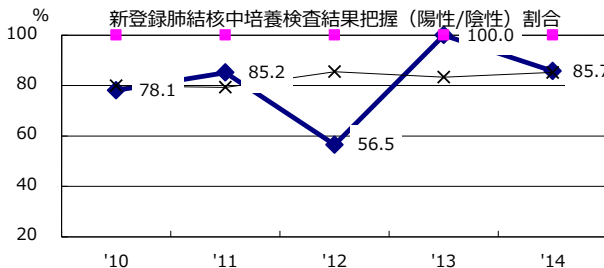
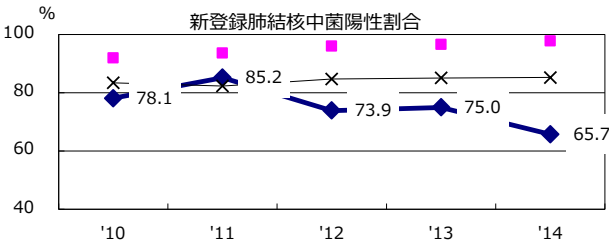
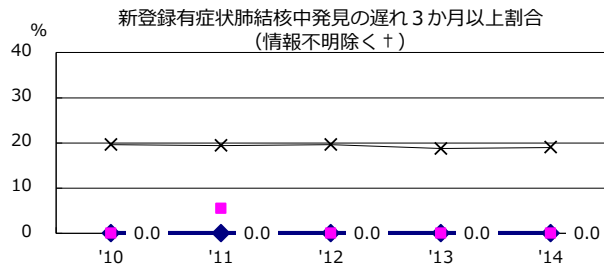
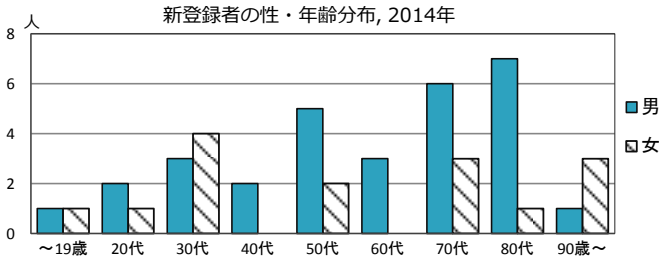
成功 (Blue), 死亡 (Green), 失敗 (Yellow), 中断 (Red), 転出 (Light Green), 12月超 (Light Blue), 判定不能 (White)

+発見の遅れ情報不明(%) '10: 16.7, '11: 0.0, '12: 40.0, '13: 3.7, '14: 77.8

+治療無し・不明(%) '10: 0.0, '11: 0.0, '12: 4.8, '13: 2.6, '14: 3.1

2014年 疫学統計			
人口	270,361	人	(全国)
新登録中外国人	6	名	13.3% (5.6%)
新登録中ホームレス経験あり	1	名	2.2% (1.1%)
新登録30-59歳男中無職かつ生保	0	名	0.0% (8.0%)

年次推移(年)	'10	'11	'12	'13	'14
新登録数	39	37	31	29	45
人口10万対率	15.1	14.2	11.8	10.9	16.6
新登録肺結核喀痰塗抹陽性数	11	12	11	6	13
人口10万対率	4.2	4.6	4.2	2.3	4.8
潜在性結核	18	36	25	13	17
人口10万対率	6.9	13.8	9.6	4.9	6.3

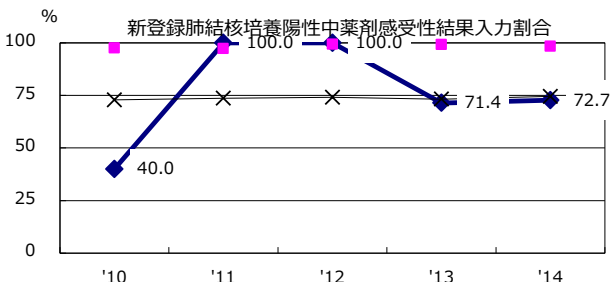
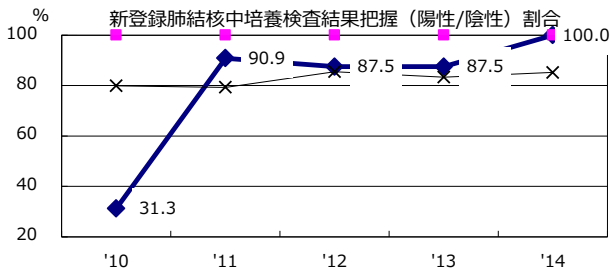
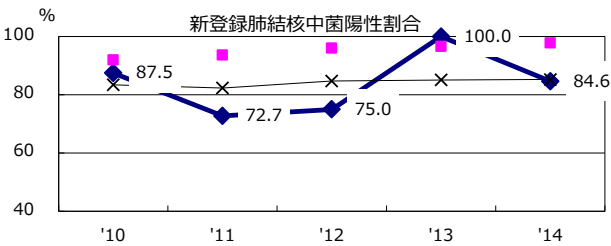
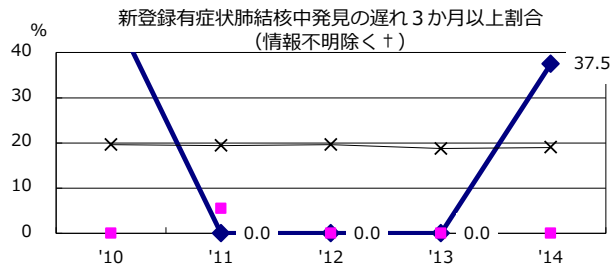
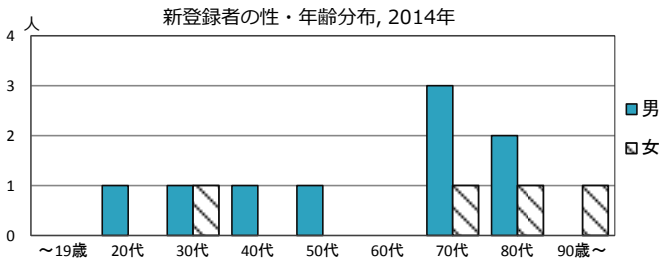


+発見の遅れ情報不明(%) '10 100.0 '11 100.0 '12 87.5 '13 100.0 '14 100.0

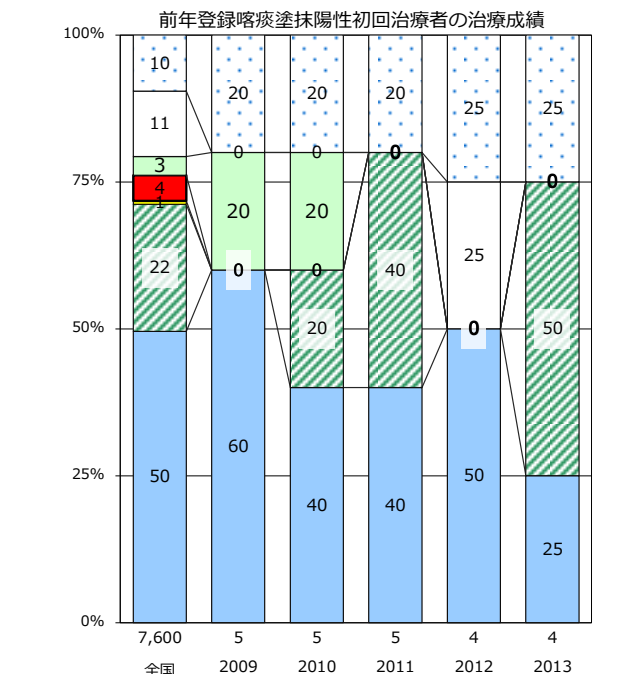
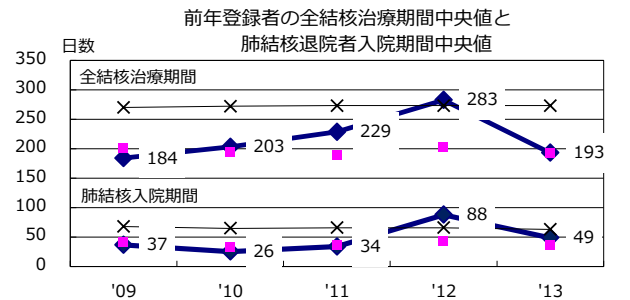
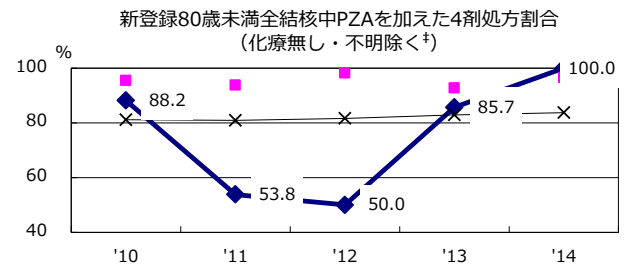
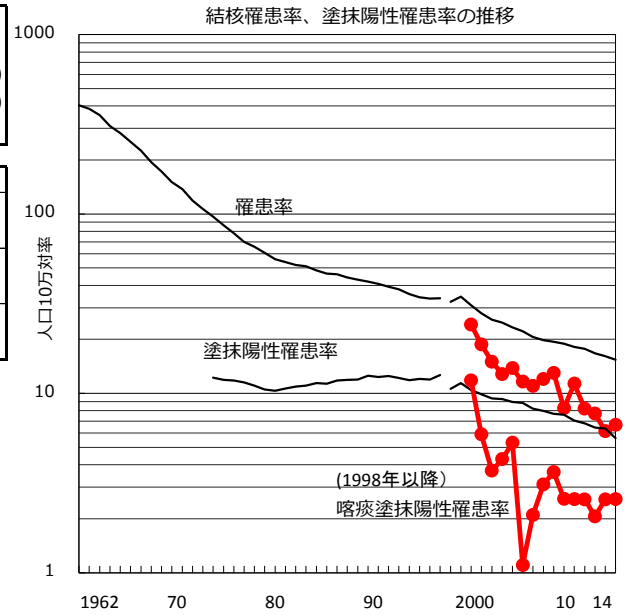
+治療無し・不明(%) '10 0.0 '11 4.0 '12 0.0 '13 0.0 '14 0.0

2014年 疫学統計			
人口	194,646	人	(全国)
新登録中外国人	2	名	15.4% (5.6%)
新登録中ホームレス経験あり	0	名	0.0% (1.1%)
新登録30-59歳男中無職かつ生保	0	名	0.0% (8.0%)

年次推移(年)	'10	'11	'12	'13	'14
新登録数	22	16	15	12	13
人口10万対率	11.3	8.2	7.7	6.2	6.7
新登録肺結核喀痰塗抹陽性数	5	5	4	5	5
人口10万対率	2.6	2.6	2.1	2.6	2.6
潜在性結核	5	5	4	6	4
人口10万対率	2.6	2.6	2.1	3.1	2.1



◆ ひたちなか保健所 ■ 最良県市 × 全国



■ 成功 ■ 死亡 ■ 失敗 ■ 中断 ■ 転出

+ 発見の遅れ情報不明 (%) '10 60.0 '11 100.0 '12 50.0 '13 37.5 '14 11.1

+ 治療無し・不明 (%) '10 5.6 '11 0.0 '12 0.0 '13 0.0 '14 0.0