

インフルエンザの流行情報(第8報)及び集団発生等の状況(第15報)について

●インフルエンザ流行情報(第8報)

本県における平成24年第8週(2月20日~2月26日)のインフルエンザ流行指数は31.58となり、先週(36.78)より5.20ポイント減少しましたが、引き続き県内全域に警報を発令しています。

保健所管内別では、ひたちなか保健所管内(38.13)、常陸大宮保健所管内(30.25)、日立保健所管内(30.27)、潮来保健所管内(45.63)、竜ヶ崎保健所管内(49.00)、つくば保健所管内(40.90)、が警報基準値(30.00)を超えています。

なお、鉾田保健所管内(26.80)、土浦保健所管内(22.46)、筑西保健所管内(23.80)、常総保健所管内(23.00)、古河保健所管内(27.25)については、警報基準値(30.00)を下回りましたが、終息基準値(10.00)未満になっていないため、引き続き、警報を発令しています。

県内においてインフルエンザの流行が拡大していますので、県民の皆様に対し「手洗い・うがいの励行」「咳エチケットの実践」等インフルエンザの予防を引き続きお願い致します。

《各保健所管内のインフルエンザ流行状況》

保健所	定点数	調査期間:H24. 2. 13~ H24. 2. 19(第7週)			調査期間:H24. 2. 20~ H24. 2. 26(第8週)		
		患者数	流行指数	注意報・警報の状況	患者数	流行指数	注意報・警報の状況
水戸	17	414	24.35	注意報	384	22.59	注意報
ひたちなか	8	336	42.00	警報	305	38.13	警報
常陸大宮	8	210	26.25	警報	242	30.25	警報
日立	11	430	39.09	警報	333	30.27	警報
鉾田	5	172	34.40	警報	134	26.80	警報
潮来	8	446	55.75	警報	365	45.63	警報
竜ヶ崎	14	844	60.29	警報	686	49.00	警報
土浦	13	324	24.92	警報	292	22.46	警報
つくば	10	451	45.10	警報	409	40.90	警報
筑西	10	310	31.00	警報	238	23.80	警報
常総	8	213	26.63	警報	184	23.00	警報
古河	8	263	32.88	警報	218	27.25	警報
県全体	120	4,413	36.78	警報	3,790	31.58	警報

インフルエンザの予防について

ーひろげるなインフルエンザ！ ひろげよう咳エチケット！ー

◇ インフルエンザにかからない、うつさないための対策

★帰宅時の手洗い、うがい

- ・ 咽頭粘膜や手指など身体に付着したインフルエンザウイルスを取り除くために、有効な方法です。

★咳エチケット（咳やくしゃみをする時、ウイルスが2m～3m飛ぶと言われています。）

- ・ 咳・くしゃみの際にはティッシュなどで口と鼻を押さえ、周りの人から顔をそむけましょう。
- ・ 使用後のティッシュは、すぐにフタ付きのゴミ箱に捨てましょう。
- ・ 症状のある人はマスクを正しく着用し、感染防止に努めます。

★インフルエンザの予防接種を受けましょう。

10月からインフルエンザの予防接種が受けられます。(詳細はお住まいの市町村又はお近くの医療機関にお問い合わせ下さい。)インフルエンザワクチンは、罹患した場合の重症防止に有効といわれています。流行する前に予防接種を受けましょう。

★適度な湿度の保持

空気が乾燥するとのどの粘膜の防御機能が低下し、インフルエンザにかかりやすくなりますので、外出時にはマスクをしたり、室内では加湿器などを使って適度な湿度(50～60%)を保ちましょう。

★十分な休養と栄養摂取

- ・ からだの抵抗力を高めるために十分な休養と栄養を日ごろから心がけましょう。

★人混みや繁華街への外出を控えること、外出時のマスク着用

- ・ インフルエンザが流行してきたら、特に高齢者や慢性疾患を持っている人、疲労気味、睡眠不足の人は、人混みや繁華街への外出を控えること、外出時にはマスクを着用することも効果があります。

◇ インフルエンザにかかった場合の対応

- ・ 早めに**医療機関を受診**して治療を受けましょう。
- ・ 安静にして、休養をとりましょう。特に、**睡眠を十分にとる**ことが大切です。
- ・ **水分を十分に補給**しましょう。お茶やスープなど飲みたいもので結構です。
- ・ 一般的に、インフルエンザを発症してから**3～7日間はウイルスを排出する**と言われていますので、その間は外出を控えましょう。

咳などの症状がある場合は、周りの方へうつさないために、咳やくしゃみをする際にはティッシュで口元を覆う、あるいは**マスクを着用**しましょう。

《備考》

インフルエンザの流行に関する警報・注意報について

① 県では、県内のインフルエンザ流行状況を把握するため、延べ120医療機関(小児科75、内科45)に1週間単位で患者数の報告を求めており、各保健所毎に以下によりインフルエンザ流行指数を算出します。

※患者の報告数は、各医療機関でインフルエンザと診断されたものであって、PCR検査をすべて実施し確認したものではありません。

$$\text{インフルエンザ流行指数} = \frac{\text{インフルエンザ定点において1週間の間にインフルエンザと診断した患者数}}{\text{インフルエンザ定点数}}$$

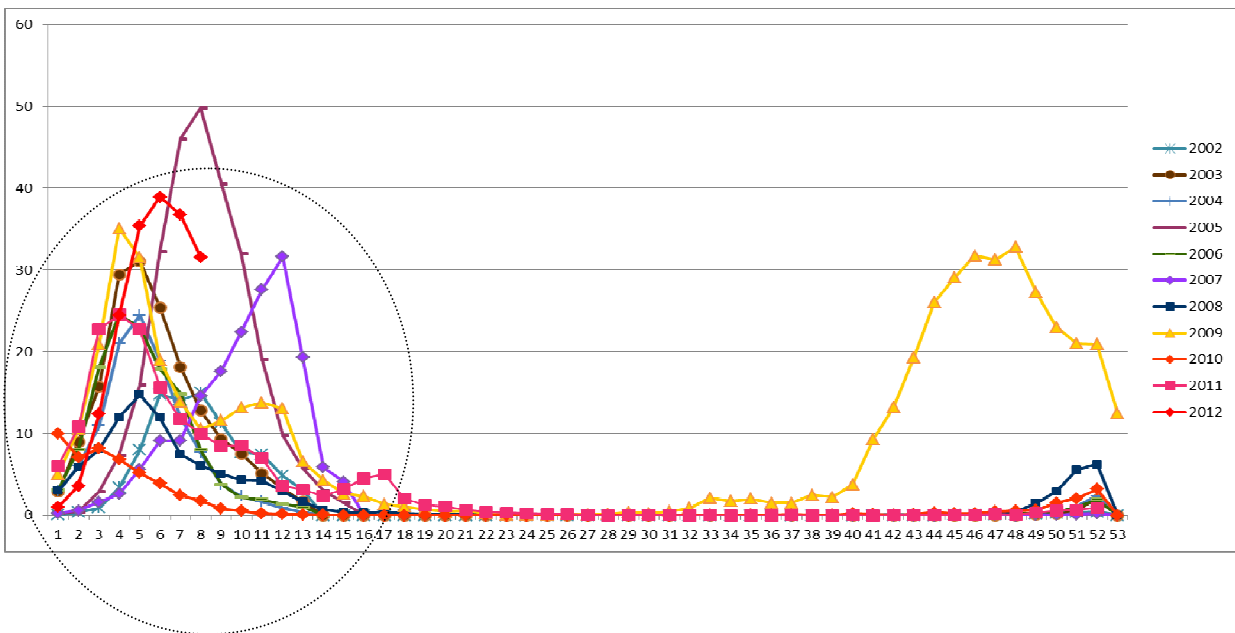
② 流行指数が、**基準値(注意報：10 警報：30)**を超えた保健所区域には「地域注意報」又は「地域警報」を発令します。

また、県全体において流行指数が基準値を超えた場合には、「県全域注意報」又は「県全域警報」を発令します。

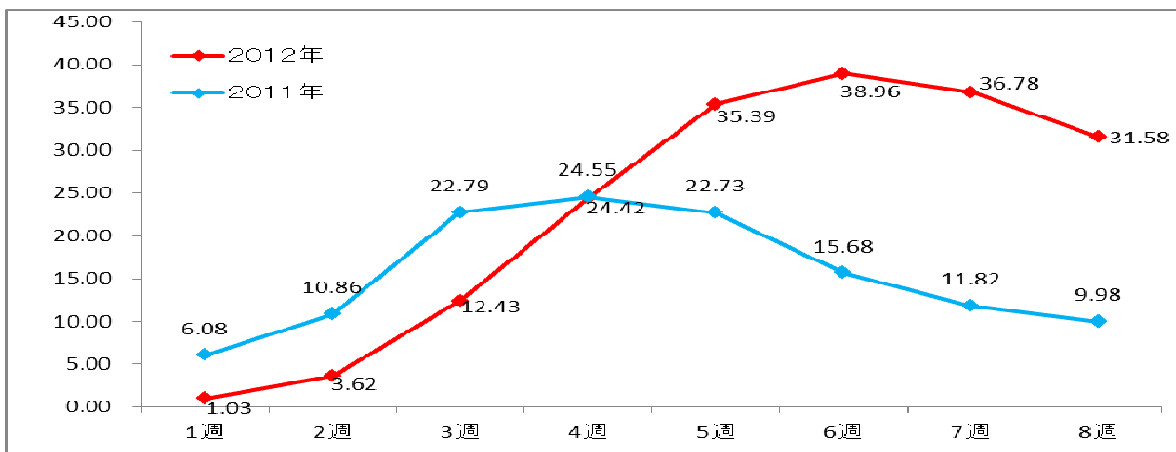
注意報：流行の発生前であれば今後4週間以内に大きな流行が発生する可能性があることを、流行発生後であればその流行がまだ終わっていない可能性があることを示します。

警報：大きな流行の発生・継続が疑われることを示します。なお、警報の解除は、終息基準値(10)を下回ったときになります。

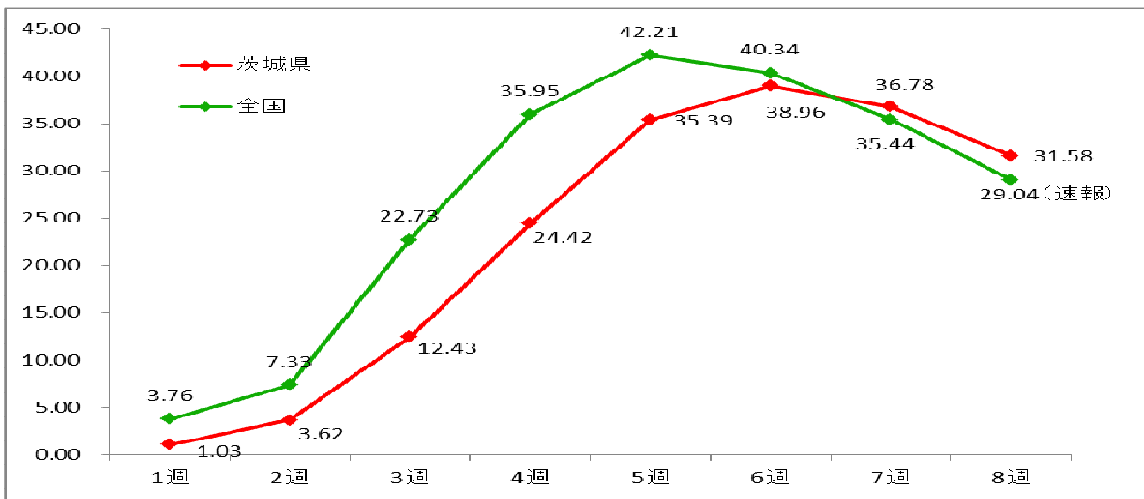
《参考資料1》過去のインフルエンザ流行指数(2002年~2012年)



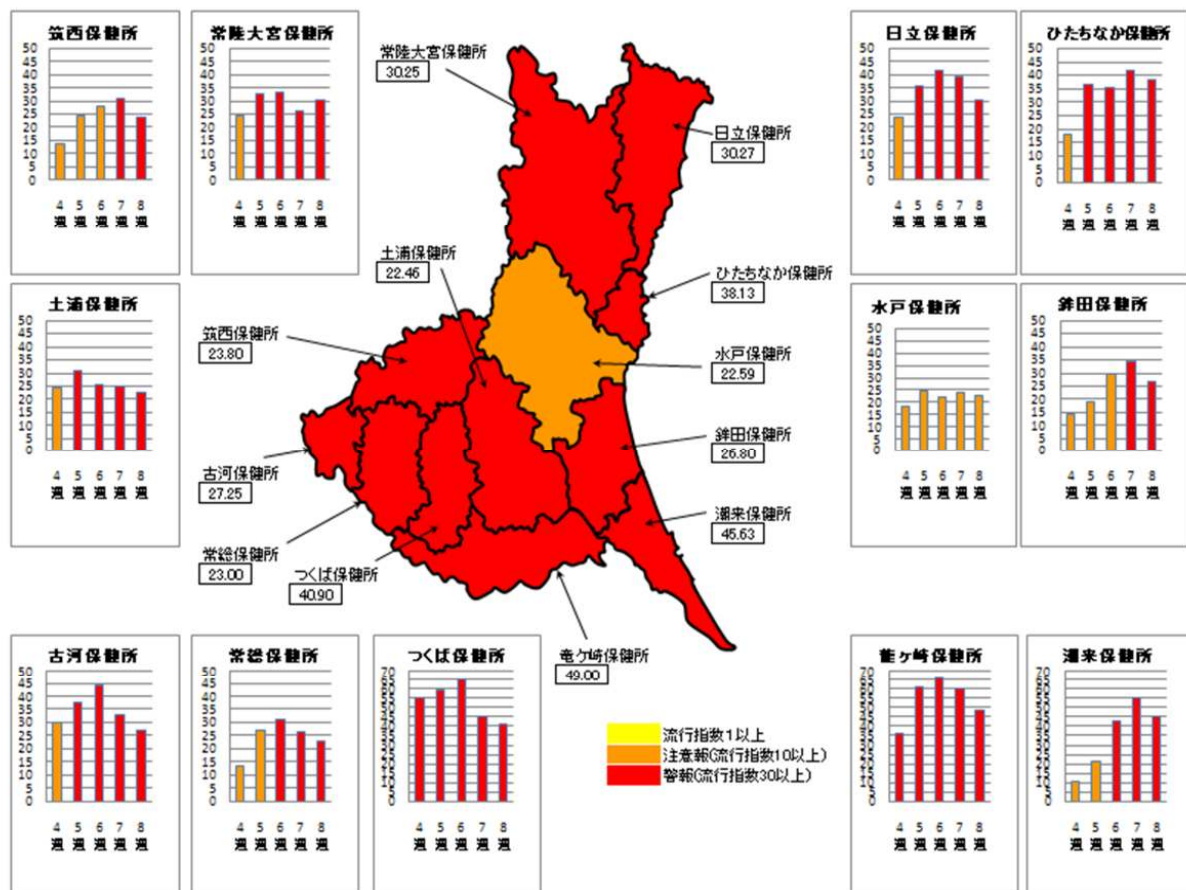
《参考資料2》茨城県昨年シーズンと今年シーズンの流行指数比較



《参考資料3》茨城県昨年シーズンと今年シーズンの流行指数比較



《参考資料4》2012年第8週（2月20日～2月26日）インフルエンザ流行マップ



●集団発生等の状況について(第15報)

【臨時休業措置状況】

平成24年2月20日～2月26日(第8週)報告分(速報)

施設区分	措置数(延べ)		患者数		措置内容					
					休校・閉鎖		学年閉鎖		学級閉鎖	
	発生数	累計	発生数	累計	発生数	累計	発生数	累計	発生数	累計
保育所	17	83	80	378	1	2	14	70	2	11
幼稚園	37	209	286	1756	1	18	14	65	22	126
小学校	281	1496	2654	14567	1	7	81	439	199	1050
中学校	30	269	289	3251	0	1	4	29	26	239
高等学校	5	21	46	282	0	0	1	3	4	18
特別支援学校	2	20	6	108	0	0	2	16	0	4
その他	3	4	18	24	0	0	0	1	3	3
計	375	2102	3379	20366	3	28	116	623	256	1451
(前週報告数)	(420)	(1727)	(3953)	(16987)	(10)	(25)	(132)	(507)	(278)	(1195)

※累計の欄は平成23年9月5日から平成24年2月26日の報告分までの合計。

※本県教育委員会が定めるインフルエンザ様疾患発生時の学級閉鎖の基準は、学級等の欠席率が20%に達した場合に、学校医と相談し措置を講ずることになっています。

(1)休校・閉鎖

保育所

No	所在地	学校名	学年組	措置期間	在籍数	患者数
1	筑西市	ときわ保育園	-	2012-2-22～2012-2-24	86	18

幼稚園

No	所在地	学校名	学年組	措置期間	在籍数	患者数
1	筑西市	西方いずみ幼稚園	-	2012-2-21～2012-2-22	118	33

小学校

No	所在地	学校名	学年組	措置期間	在籍数	患者数
1	つくばみらい市	三島小学校	-	2012-2-22～2012-2-26	80	19

(2)学年閉鎖

保育所

No	所在地	学校名	学年組	措置期間	在籍数	患者数
1	取手市	育英保育園	2歳児	2012-2-22～2012-2-29	18	2
2	取手市	育英保育園	5歳児	2012-2-20～2012-2-27	26	10
3	取手市	戸頭東保育所	0歳児	2012-2-20～2012-2-25	13	8
4	取手市	戸頭東保育所	2歳児	2012-2-22～2012-2-28	21	2
5	取手市	取手保育園	2歳児	2012-2-24～2012-3-2	18	3
6	取手市	戸頭北保育所	5歳児	2012-2-21～2012-2-28	20	5
7	取手市	取手保育園	4歳児	2012-2-21～2012-2-28	24	5
8	筑西市	ときわ保育園	0歳児	2012-2-21	6	3
9	筑西市	ときわ保育園	1歳児	2012-2-21	13	5
10	筑西市	ときわ保育園	2歳児	2012-2-21	17	6
11	筑西市	ときわ保育園	3歳児	2012-2-25	18	1
12	筑西市	ときわ保育園	4歳児	2012-2-25	16	1
13	筑西市	ときわ保育園	5歳児	2012-2-25	16	2
14	かすみがうら市	第一保育所	5歳もも組	2012-2-24～2012-2-29	9	3

幼稚園

No	所在地	学校名	学年組	措置期間	在籍数	患者数
1	水戸市	五軒幼稚園	5歳児	2012-2-21～2012-2-25	19	5
2	水戸市	梅が丘幼稚園	5歳児	2012-2-21～2012-2-23	25	8
3	那珂市	横堀幼稚園	4歳児	2012-2-22～2012-2-24	19	10
4	那珂市	額田幼稚園	4歳児	2012-2-21～2012-2-24	23	8
5	日立市	南高野幼稚園	5歳児	2012-2-21～2012-2-23	14	4
6	高萩市	秋山幼稚園	5歳児	2012-2-22～2012-2-24	26	12
7	神栖市	須田幼稚園	4歳児	2012-2-22～2012-2-25	15	3
8	神栖市	石神幼稚園	4歳児	2012-2-22～2012-2-25	36	6
9	神栖市	石神幼稚園	5歳児	2012-2-21～2012-2-24	60	12
10	牛久市	第一幼稚園	5歳児	2012-2-21～2012-2-23	38	7
11	つくば市	桜南幼稚園	5歳児	2012-2-21～2012-2-23	27	6
12	常総市	豊田幼稚園	4歳児	2012-2-25～2012-2-29	13	4
13	坂東市	猿島幼稚園	4歳児	2012-2-21～2012-2-23	23	12
14	牛久市	第一幼稚園	4歳児	2012-2-20～2012-2-23	36	4

小学校

No	所在地	学校名	学年組	措置期間	在籍数	患者数
1	水戸市	下大野小学校	2年	2012-2-21～2012-2-23	23	7
2	水戸市	吉田小学校	6年	2012-2-22	117	35
3	水戸市	国田小学校	2年	2012-2-24～2012-2-26	18	5
4	水戸市	国田小学校	4年	2012-2-24～2012-2-26	13	4
5	水戸市	酒門小学校	2年	2012-2-21～2012-2-23	82	25
6	笠間市	岩間第二小学校	6年	2012-2-24～2012-2-26	32	8
7	茨城町	沼前小学校	1年	2012-2-23～2012-2-24	16	9
8	茨城町	沼前小学校	3年	2012-2-21～2012-2-23	31	20
9	茨城町	大戸小学校	3年	2012-2-22～2012-2-23	38	16
10	茨城町	上野合小学校	3年	2012-2-24～2012-2-26	28	6
11	茨城町	上野合小学校	4年	2012-2-21～2012-2-24	29	8
12	城里町	桂小学校	1年	2012-2-22～2012-2-23	19	5
13	大洗町	磯浜小学校	4年	2012-2-21～2012-2-23	82	20
14	小美玉市	橘小学校	2年	2012-2-21～2012-2-23	33	10
15	ひたちなか市	阿字ヶ浦小学校	4年	2012-2-21～2012-2-24	25	7
16	ひたちなか市	阿字ヶ浦小学校	5年	2012-2-21～2012-2-24	16	5
17	ひたちなか市	磯崎小学校	1年	2012-2-22～2012-2-23	7	2
18	ひたちなか市	勝倉小学校	6年	2012-2-21～2012-2-24	69	38
19	ひたちなか市	東石川小学校	3年	2012-2-21～2012-2-22	66	21
20	ひたちなか市	那珂湊第三小学校	4年	2012-2-21～2012-2-23	76	26
21	常陸太田市	郡戸小学校	2年	2012-2-25～2012-2-28	9	4

22	常陸太田市	山田小学校	4年	2012-2-21~2012-2-23	13	5
23	常陸太田市	世矢小学校	6年	2012-2-20~2012-2-21	28	13
24	那珂市	横堀小学校	3年	2012-2-22~2012-2-24	31	4
25	那珂市	菅谷東小学校	1年	2012-2-24~2012-2-28	80	18
26	常陸大宮市	村田小学校	6年	2012-2-23~2012-2-24	29	7
27	日立市	成沢小学校	5年	2012-2-22~2012-2-24	80	19
28	日立市	油縄子小学校	6年	2012-2-23~2012-2-24	56	12
29	北茨城市	関本第一小学校	4年	2012-2-22~2012-2-24	15	4
30	鉾田市	旭南小学校	1年	2012-2-23~2012-2-27	26	6
31	鉾田市	舟木小学校	1年	2012-2-23~2012-2-24	19	11
32	行方市	大和第三小学校	1年	2012-2-23~2012-2-24	7	2
33	行方市	大和第三小学校	2年	2012-2-24~2012-2-24	3	1
34	行方市	大和第三小学校	3年	2012-2-24~2012-2-24	3	2
35	行方市	大和第三小学校	4年	2012-2-23~2012-2-24	3	1
36	行方市	大和第三小学校	5年	2012-2-23~2012-2-24	5	3
37	行方市	麻生小学校	3年	2012-2-23~2012-2-26	36	8
38	行方市	玉川小学校	3年	2012-2-25~2012-2-29	20	8
39	鹿嶋市	鉢形小学校	1年	2012-2-21~2012-2-22	46	12
40	鹿嶋市	鉢形小学校	3年	2012-2-21~2012-2-22	49	13
41	鹿嶋市	鉢形小学校	4年	2012-2-21~2012-2-22	58	23
42	鹿嶋市	鉢形小学校	5年	2012-2-21~2012-2-22	58	15
43	潮来市	津知小学校	1年	2012-2-21~2012-2-22	29	5
44	神栖市	波崎西小学校	2年	2012-2-20~2012-2-24	48	13
45	神栖市	軽野小学校	1年	2012-2-21~2012-2-24	62	13
46	神栖市	軽野小学校	3年	2012-2-21~2012-2-24	82	20
47	取手市	稲小学校	2年	2012-2-20~2012-2-22	29	13
48	取手市	宮和田小学校	3年	2012-2-21~2012-2-23	48	13
49	取手市	戸頭西小学校	1年	2012-2-24~2012-2-26	26	10
50	取手市	戸頭西小学校	2年	2012-2-21~2012-2-23	39	24
51	取手市	六郷小学校	3年	2012-2-25~2012-3-1	29	9
52	牛久市	岡田小学校	3年	2012-2-21~2012-2-23	106	24
53	牛久市	奥野小学校	5年	2012-2-23~2012-2-24	35	11
54	稲敷市	鳩崎小学校	1年	2012-2-21~2012-2-24	20	4
55	稲敷市	鳩崎小学校	3年	2012-2-21~2012-2-24	15	4
56	稲敷市	鳩崎小学校	4年	2012-2-21~2012-2-24	8	3
57	利根町	文小学校	1年	2012-2-21~2012-2-23	33	8
58	利根町	文小学校	4年	2012-2-21~2012-2-23	25	7
59	石岡市	三村小学校	2年	2012-2-21~2012-2-23	11	6
60	石岡市	小幡小学校	3年	2012-2-24	21	6
61	石岡市	高浜小学校	1年	2012-2-21~2012-2-23	21	6
62	石岡市	高浜小学校	2年	2012-2-23~2012-2-24	15	3
63	石岡市	高浜小学校	3年	2012-2-21~2012-2-23	21	13
64	美浦村	安中小学校	3年	2012-2-21~2012-2-23	19	9
65	かすみがうら市	宍倉小学校	3年	2012-2-23~2012-2-26	26	6
66	つくば市	菅間小学校	3年	2012-2-21~2012-2-23	19	5
67	つくば市	田水山小学校	1年	2012-2-24~2012-2-26	11	3
68	つくばみらい市	三島小学校	2年	2012-2-21	11	7
69	つくばみらい市	三島小学校	3年	2012-2-21	18	9
70	つくばみらい市	三島小学校	4年	2012-2-21	12	7
71	つくばみらい市	福岡小学校	2年	2012-2-23~2012-2-26	13	5
72	つくばみらい市	福岡小学校	3年	2012-2-23~2012-2-26	8	3
73	筑西市	伊讚小学校	1年	2012-2-21~2012-2-24	29	8
74	結城市	上山川小学校	6年	2012-2-21~2012-2-24	37	16
75	常総市	菅生小学校	1年	2012-2-21~2012-2-23	31	9
76	常総市	菅生小学校	2年	2012-2-22~2012-2-25	28	5
77	常総市	大生小学校	2年	2012-2-20~2012-2-24	18	12
78	古河市	上辺見小学校	1年	2012-2-21~2012-2-23	51	16
79	龍ヶ崎市	城ノ内小学校	5年	2012-2-21~2012-2-23	79	33

80	龍ヶ崎市	川原代小学校	3年	2012-2-24~2012-2-26	26	6
81	龍ヶ崎市	川原代小学校	4年	2012-2-22~2012-2-26	21	6

中学校

No	所在地	学校名	学年組	措置期間	在籍数	患者数
1	水戸市	国田中学校	1年	2012-2-24~2012-2-26	24	8
2	常陸太田市	世矢中学校	2年	2012-2-24	37	34
3	鉾田市	鉾田北中学校	1年	2012-2-22~2012-2-24	76	18
4	つくばみらい市	伊奈東中学校	1年	2012-2-24~2012-2-27	100	19

高等学校

No	所在地	学校名	学年組	措置期間	在籍数	患者数
1	土浦市	土浦日本大学高等学校	3年	2012-2-25~2012-2-28	568	1

特別支援学校

No	所在地	学校名	学年組	措置期間	在籍数	患者数
1	笠間市	友部養護学校	小学部4年	2012-2-21~2012-2-24	14	3
2	笠間市	友部養護学校	小学部6年	2012-2-21~2012-2-24	11	3

(3)学級閉鎖

保育所

No	所在地	学校名	学年組	措置期間	在籍数	患者数
1	筑西市	協和保育所	3歳児ぱんだ組	2012-2-21～2012-2-24	15	3
2	桜川市	やまと保育所	2・3歳児ぱんだ組	2012-2-21～2012-2-23	13	3

幼稚園

No	所在地	学校名	学年組	措置期間	在籍数	患者数
1	水戸市	茨城大学教育学部附属幼稚園	5歳児きりん組	2012-2-21～2012-2-23	28	6
2	水戸市	渡里幼稚園	3歳ちゅうりっぷ1組	2012-2-11～2012-2-13	25	9
3	水戸市	渡里幼稚園	3歳ちゅうりっぷ1組	2012-2-15～2012-2-17	25	11
4	ひたちなか市	明成田彦幼稚園	年長A組	2012-2-23～2012-2-24	21	13
5	神栖市	うずも幼稚園	4歳児すみれ組	2012-2-21～2012-2-24	22	4
6	神栖市	うずも幼稚園	5歳児さくら組	2012-2-23～2012-2-27	17	2
7	神栖市	うずも幼稚園	5歳児ふじ組	2012-2-21～2012-2-24	20	2
8	神栖市	大野原幼稚園	3歳児めろん組	2012-2-21～2012-2-24	30	6
9	神栖市	大野原幼稚園	5歳児ゆり組	2012-2-21～2012-2-24	34	10
10	守谷市	守谷ひかり幼稚園	年長白1組	2012-2-21～2012-2-22	31	9
11	稲敷市	みのり幼稚園	3歳児りす組	2012-2-21～2012-2-23	18	5
12	つくば市	松代幼稚園	4歳児たんぼぼ組	2012-2-24～2012-2-27	25	6
13	つくば市	松代幼稚園	5歳児そら組	2012-2-23～2012-2-26	19	6
14	つくば市	松代幼稚園	5歳児ほし組	2012-2-25～2012-2-27	21	5
15	つくば市	谷田部幼稚園	5歳児にじ組	2012-2-25～2012-2-27	26	6
16	筑西市	明野幼稚園	5歳児ぼたん組	2012-2-24～2012-2-26	35	8
17	桜川市	やまと幼稚園	4歳児うめ組	2012-2-21～2012-2-25	21	4
18	下妻市	ちよかわ幼稚園	4歳児もも組	2012-2-23～2012-2-24	25	8
19	坂東市	岩井幼稚園	5歳児雪1組	2012-2-22～2012-2-26	23	6
20	幼稚園	第一幼稚園	5歳児ひまわり組	2012-2-21～2012-2-21	37	11
21	北茨城市	いそはら幼稚園	すずらん(4歳児)	2012-2-21～2012-2-24	33	7
22	北茨城市	いそはら幼稚園	さくら(5歳児)	2012-2-20～2012-2-22	32	8

小学校

No	所在地	学校名	学年組	措置期間	在籍数	患者数
1	水戸市	茨城大学教育学部附属小学校	3年2組	2012-2-22～2012-2-23	37	8
2	水戸市	笠原小学校	1年1組	2012-2-21～2012-2-22	35	12
3	水戸市	笠原小学校	1年2組	2012-2-22～2012-2-23	34	10
4	水戸市	吉田小学校	1年1組	2012-2-22～2012-2-24	30	9
5	水戸市	吉田小学校	1年2組	2012-2-23～2012-2-25	30	6
6	水戸市	吉田小学校	1年4組	2012-2-22～2012-2-24	29	9
7	水戸市	吉田小学校	2年2組	2012-2-22～2012-2-24	30	7
8	水戸市	吉田小学校	3年1組	2012-2-22～2012-2-24	33	6
9	水戸市	吉田小学校	4年1組	2012-2-22～2012-2-24	33	8
10	水戸市	吉田小学校	6年2組	2012-2-23～2012-2-24	39	10
11	水戸市	吉田小学校	6年3組	2012-2-23～2012-2-24	39	17
12	水戸市	見川小学校	1年1組	2012-2-24～2012-2-27	32	10
13	水戸市	見川小学校	5年3組	2012-2-21～2012-2-24	32	12
14	水戸市	五軒小学校	5年2組	2012-2-22～2012-2-24	30	8
15	水戸市	三の丸小学校	3年2組	2012-2-21～2012-2-23	37	11
16	水戸市	三の丸小学校	5年2組	2012-2-21～2012-2-23	28	7
17	水戸市	酒門小学校	1年1組	2012-2-22～2012-2-24	26	12
18	水戸市	酒門小学校	1年2組	2012-2-22～2012-2-24	30	12
19	水戸市	酒門小学校	3年1組	2012-2-21～2012-2-23	35	18
20	水戸市	寿小学校	6年2組	2012-2-24	34	8
21	水戸市	城東小学校	4年2組	2012-2-21～2012-2-23	26	12
22	水戸市	城東小学校	6年2組	2012-2-21～2012-2-23	35	15
23	水戸市	石川小学校	1年3組	2012-2-23～2012-2-26	32	8
24	水戸市	石川小学校	2年2組	2012-2-22～2012-2-23	28	9
25	水戸市	千波小学校	6年2組	2012-2-21～2012-2-23	33	8
26	水戸市	千波小学校	6年3組	2012-2-21～2012-2-23	33	10
27	水戸市	梅が丘小学校	3年2組	2012-2-21～2012-2-23	32	9
28	水戸市	梅が丘小学校	4年1組	2012-2-21～2012-2-23	33	8
29	水戸市	浜田小学校	1年1組	2012-2-21～2012-2-23	27	10
30	笠間市	宍戸小学校	2年1組	2012-2-21～2012-2-23	22	6

31	笠間市	友部小学校	2年1組	2012-2-21~2012-2-24	34	13
32	笠間市	友部小学校	2年2組	2012-2-21~2012-2-24	33	5
33	笠間市	友部小学校	3年3組	2012-2-21~2012-2-24	30	8
34	笠間市	友部小学校	3年4組	2012-2-21~2012-2-24	30	6
35	笠間市	友部小学校	3年5組	2012-2-21~2012-2-24	30	6
36	笠間市	友部小学校	4年1組	2012-2-21~2012-2-23	30	4
37	笠間市	友部小学校	4年3組	2012-2-21~2012-2-24	31	10
38	笠間市	友部小学校	4年4組	2012-2-21~2012-2-24	31	6
39	茨城町	大戸小学校	2年2組	2012-2-21~2012-2-23	27	20
40	城里町	石塚小学校	1年1組	2012-2-21~2012-2-22	23	12
41	城里町	石塚小学校	1年2組	2012-2-21~2012-2-22	24	6
42	城里町	石塚小学校	2年1組	2012-2-24	30	7
43	城里町	石塚小学校	3年1組	2012-2-22~2012-2-23	33	9
44	城里町	石塚小学校	4年3組	2012-2-21~2012-2-22	28	7
45	大洗町	磯浜小学校	3年2組	2012-2-21~2012-2-23	30	7
46	大洗町	磯浜小学校	6年1組	2012-2-21~2012-2-23	34	6
47	小美玉市	小川小学校	4年1組	2012-2-20~2012-2-22	34	8
48	小美玉市	納場小学校	3年1組	2012-2-23~2012-2-26	27	5
49	ひたちなか市	前渡小学校	1年3組	2012-2-21~2012-2-23	30	6
50	ひたちなか市	前渡小学校	1年5組	2012-2-21~2012-2-23	29	6
51	ひたちなか市	前渡小学校	2年3組	2012-2-21~2012-2-23	30	6
52	ひたちなか市	長堀小学校	2年3組	2012-2-21~2012-2-23	26	6
53	ひたちなか市	長堀小学校	2年4組	2012-2-24~2012-2-27	27	8
54	ひたちなか市	田彦小学校	3年3組	2012-2-21~2012-2-23	34	9
55	ひたちなか市	東石川小学校	2年1組	2012-2-21~2012-2-22	29	9
56	ひたちなか市	那珂湊第一小学校	1年1組	2012-2-21~2012-2-23	23	13
57	ひたちなか市	那珂湊第一小学校	4年1組	2012-2-21~2012-2-23	29	11
58	ひたちなか市	那珂湊第三小学校	1年3組	2012-2-21~2012-2-23	26	9
59	ひたちなか市	那珂湊第三小学校	2年1組	2012-2-21~2012-2-23	40	8
60	ひたちなか市	那珂湊第三小学校	2年2組	2012-2-23~2012-2-24	39	15
61	ひたちなか市	那珂湊第三小学校	3年1組	2012-2-21~2012-2-23	37	12
62	東海村	石神小学校	4年2組	2012-2-21~2012-2-23	31	12
63	東海村	村松小学校	2年2組	2012-2-21~2012-2-24	23	7
64	東海村	中丸小学校	1年2組	2012-2-21~2012-2-22	28	9
65	東海村	中丸小学校	1年2組	2012-2-23~2012-2-24	28	10
66	東海村	白方小学校	1年1組	2012-2-24~2012-2-25	25	8
67	東海村	白方小学校	3年3組	2012-2-24~2012-2-25	30	15
68	東海村	白方小学校	6年1組	2012-2-22~2012-2-25	39	13
69	常陸太田市	世矢小学校	5年1組	2012-2-20~2012-2-21	21	8
70	常陸太田市	太田小学校	3年1組	2012-2-24~2012-2-26	38	11
71	那珂市	菅谷西小学校	3年2組	2012-2-22~2012-2-24	27	8
72	那珂市	菅谷東小学校	2年1組	2012-2-24~2012-2-28	28	7
73	那珂市	菅谷東小学校	2年3組	2012-2-21~2012-2-24	28	7
74	那珂市	菅谷東小学校	3年2組	2012-2-21~2012-2-24	27	9
75	那珂市	菅谷東小学校	6年1組	2012-2-24~2012-2-27	27	9
76	常陸大宮市	大宮小学校	5年2組	2012-2-23~2012-2-24	25	11
77	日立市	河原子小学校	3年2組	2012-2-21~2012-2-23	24	6
78	日立市	河原子小学校	4年2組	2012-2-21~2012-2-24	20	6
79	日立市	河原子小学校	6年1組	2012-2-21~2012-2-23	30	10
80	日立市	河原子小学校	6年2組	2012-2-21~2012-2-24	28	10
81	日立市	会瀬小学校	1年1組	2012-2-22~2012-2-24	34	9
82	日立市	会瀬小学校	5年1組	2012-2-21~2012-2-24	27	7
83	日立市	滑川小学校	6年3組	2012-2-21~2012-2-24	30	11
84	日立市	宮田小学校	2年2組	2012-2-23~2012-2-26	38	12
85	日立市	宮田小学校	3年3組	2012-2-23~2012-2-26	28	8
86	日立市	金沢小学校	2年1組	2012-2-21~2012-2-23	34	10
87	日立市	金沢小学校	2年2組	2012-2-25	35	9
88	日立市	金沢小学校	4年1組	2012-2-21~2012-2-23	30	6
89	日立市	成沢小学校	4年1組	2012-2-22~2012-2-24	32	9
90	日立市	成沢小学校	6年2組	2012-2-23~2012-2-24	31	8
91	日立市	大みか小学校	3年2組	2012-2-25~2012-2-29	29	7
92	日立市	田尻小学校	1年1組	2012-2-21~2012-2-23	33	15
93	日立市	田尻小学校	3年4組	2012-2-22~2012-2-25	31	11
94	日立市	田尻小学校	5年1組	2012-2-22~2012-2-25	37	14

95	日立市	日高小学校	3年1組	2012-2-21~2012-2-23	33	10
96	日立市	日高小学校	3年3組	2012-2-24	34	7
97	日立市	日高小学校	4年2組	2012-2-20	36	8
98	日立市	日高小学校	4年3組	2012-2-21~2012-2-23	36	8
99	日立市	油繩子小学校	5年2組	2012-2-20~2012-2-24	24	7
100	日立市	油繩子小学校	6年2組	2012-2-21	28	6
101	高萩市	高萩小学校	2年1組	2012-2-22~2012-2-23	34	14
102	高萩市	秋山小学校	1年2組	2012-2-22~2012-2-24	31	7
103	高萩市	東小学校	1年1組	2012-2-21~2012-2-23	23	6
104	高萩市	東小学校	4年1組	2012-2-20	30	10
105	高萩市	東小学校	5年1組	2012-2-21~2012-2-23	23	5
106	高萩市	東小学校	5年2組	2012-2-21~2012-2-23	23	9
107	鉾田市	旭東小学校	1年1組	2012-2-21~2012-2-23	19	7
108	鹿嶋市	三笠小学校	2年2組	2012-2-21~2012-2-24	29	8
109	鹿嶋市	三笠小学校	4年3組	2012-2-21~2012-2-24	34	8
110	鹿嶋市	鹿島小学校	1年1組	2012-2-21~2012-2-23	26	11
111	鹿嶋市	鉢形小学校	3年1組	2012-2-24~2012-2-24	25	9
112	鹿嶋市	鉢形小学校	4年1組	2012-2-24~2012-2-24	29	8
113	鹿嶋市	鉢形小学校	5年1組	2012-2-24~2012-2-24	29	9
114	潮来市	延方小学校	1年1組	2012-2-20~2012-2-21	20	6
115	潮来市	延方小学校	1年2組	2012-2-21~2012-2-23	19	11
116	潮来市	延方小学校	2年1組	2012-2-21~2012-2-23	29	7
117	潮来市	延方小学校	4年1組	2012-2-20~2012-2-21	23	5
118	潮来市	日の出小学校	5年3組	2012-2-23~2012-2-27	31	7
119	神栖市	横瀬小学校	4年1組	2012-2-24~2012-2-28	36	8
120	神栖市	横瀬小学校	4年2組	2012-2-24~2012-2-28	36	8
121	神栖市	横瀬小学校	4年3組	2012-2-23~2012-2-27	37	17
122	神栖市	横瀬小学校	6年1組	2012-2-24~2012-2-28	31	8
123	神栖市	横瀬小学校	6年2組	2012-2-21~2012-2-24	31	8
124	神栖市	深芝小学校	1年1組	2012-2-21~2012-2-24	28	5
125	神栖市	深芝小学校	1年2組	2012-2-21~2012-2-24	28	7
126	神栖市	深芝小学校	1年3組	2012-2-21~2012-2-24	29	7
127	神栖市	深芝小学校	1年4組	2012-2-23~2012-2-26	29	12
128	神栖市	大野原小学校	3年1組	2012-2-24~2012-2-27	38	11
129	神栖市	大野原西小学校	5年2組	2012-2-21~2012-2-23	41	8
130	神栖市	土合小学校	1年2組	2012-2-21~2012-2-23	20	5
131	神栖市	波崎西小学校	1年2組	2012-2-20~2012-2-24	26	8
132	取手市	稲小学校	1年1組	2012-2-22~2012-2-24	22	8
133	取手市	吉田小学校	1年2組	2012-2-24~2012-2-26	23	7
134	取手市	寺原小学校	1年3組	2012-2-25~2012-2-28	27	11
135	取手市	寺原小学校	5年2組	2012-2-21	33	11
136	牛久市	ひたち野うしく小学校	3年1組	2012-2-21~2012-2-23	27	8
137	牛久市	岡田小学校	4年1組	2012-2-22~2012-2-25	36	11
138	牛久市	岡田小学校	4年2組	2012-2-22~2012-2-25	35	5
139	牛久市	岡田小学校	4年3組	2012-2-21~2012-2-23	36	16
140	牛久市	岡田小学校	6年2組	2012-2-22~2012-2-25	32	6
141	牛久市	岡田小学校	6年3組	2012-2-21~2012-2-23	33	7
142	牛久市	牛久小学校	2年2組	2012-2-24	28	4
143	牛久市	向台小学校	4年2組	2012-2-23~2012-2-24	28	7
144	牛久市	向台小学校	4年4組	2012-2-22~2012-2-23	27	7
145	守谷市	郷州小学校	2年1組	2012-2-22~2012-2-24	29	6
146	守谷市	守谷小学校	5年1組	2012-2-23~2012-2-26	35	9
147	守谷市	守谷小学校	6年3組	2012-2-23~2012-2-26	33	11
148	守谷市	松前台小学校	2年1組	2012-2-22~2012-2-25	32	20
149	守谷市	松前台小学校	4年1組	2012-2-22~2012-2-25	34	13
150	利根町	布川小学校	4年1組	2012-2-21~2012-2-23	29	7
151	土浦市	都和小学校	1年1組	2012-2-21~2012-2-23	26	13
152	石岡市	杉並小学校	1年2組	2012-2-22~2012-2-24	28	14
153	石岡市	東小学校	3年2組	2012-2-21~2012-2-23	35	9
154	石岡市	東小学校	4年1組	2012-2-21~2012-2-23	30	6

155	美浦村	木原小学校	3年2組	2012-2-21~2012-2-22	29	8
156	阿見町	阿見第一小学校	2年1組	2012-2-22~2012-2-23	31	11
157	かすみがうら市	下稲吉小学校	1年1組	2012-2-22~2012-2-24	28	6
158	かすみがうら市	下稲吉小学校	6年1組	2012-2-21~2012-2-23	32	7
159	つくば市	栄小学校	5年2組	2012-2-21~2012-2-23	33	7
160	つくば市	葛城小学校	1年4組	2012-2-21~2012-2-23	30	11
161	つくば市	真瀬小学校	2年1組	2012-2-22~2012-2-24	22	8
162	つくば市	谷田部小学校	1年1組	2012-2-21~2012-2-23	31	12
163	つくば市	谷田部小学校	1年2組	2012-2-22~2012-2-24	30	11
164	つくば市	谷田部小学校	2年1組	2012-2-22~2012-2-24	32	8
165	つくばみらい市	小絹小学校	2年2組	2012-2-21~2012-2-23	31	7
166	つくばみらい市	小絹小学校	3年1組	2012-2-24~2012-2-27	36	9
167	つくばみらい市	小絹小学校	3年2組	2012-2-24~2012-2-27	34	8
168	筑西市	関城東小学校	1年2組	2012-2-21~2012-2-22	34	9
169	筑西市	関城東小学校	1年2組	2012-2-24~2012-2-26	34	14
170	筑西市	大村小学校	4年2組	2012-2-21~2012-2-23	33	8
171	筑西市	大田小学校	3年4組	2012-2-21~2012-2-23	33	11
172	筑西市	大田小学校	4年4組	2012-2-21~2012-2-23	36	7
173	筑西市	大田小学校	5年1組	2012-2-21~2012-2-23	37	7
174	筑西市	大田小学校	6年2組	2012-2-21~2012-2-23	33	7
175	筑西市	養蚕小学校	1年2組	2012-2-21~2012-2-23	31	15
176	結城市	城南小学校	2年1組	2012-2-21~2012-2-23	30	14
177	下妻市	大宝小学校	5年1組	2012-2-21~2012-2-23	20	8
178	常総市	絹西小学校	3年2組	2012-2-24~2012-2-26	32	9
179	常総市	絹西小学校	4年1組	2012-2-24~2012-2-26	32	10
180	坂東市	岩井第一小学校	3年2組	2012-2-22~2012-2-24	30	6
181	坂東市	岩井第二小学校	2年2組	2012-2-22~2012-2-24	33	13
182	坂東市	逆井山小学校	2年1組	2012-2-24~2012-2-26	27	7
183	坂東市	逆井山小学校	2年2組	2012-2-21~2012-2-23	27	7
184	八千代町	安静小学校	4年2組	2012-2-20~2012-2-22	29	8
185	古河市	下大野小学校	1年1組	2012-2-23~2012-2-26	27	6
186	古河市	古河第一小学校	1年2組	2012-2-22~2012-2-26	28	6
187	古河市	古河第一小学校	5年2組	2012-2-22~2012-2-26	32	7
188	五霞町	五霞東小学校	1年2組	2012-2-22~2012-2-24	18	5
189	境町	長田小学校	2年1組	2012-2-21~2012-2-26	20	8
190	境町	長田小学校	2年2組	2012-2-23~2012-2-26	21	10
191	龍ヶ崎市	城ノ内小学校	2年1組	2012-2-23~2012-2-24	39	8
192	龍ヶ崎市	城ノ内小学校	3年2組	2012-2-23~2012-2-24	27	6
193	龍ヶ崎市	八原小学校	1年2組	2012-2-24~2012-2-26	30	7
194	龍ヶ崎市	八原小学校	1年3組	2012-2-24~2012-2-26	29	9
195	龍ヶ崎市	八原小学校	1年5組	2012-2-22~2012-2-24	30	7
196	龍ヶ崎市	八原小学校	3年1組	2012-2-23~2012-2-24	34	12
197	龍ヶ崎市	八原小学校	3年4組	2012-2-22~2012-2-24	34	11
198	龍ヶ崎市	八原小学校	6年2組	2012-2-24~2012-2-26	40	8
199	神栖市	大野原西小学校	3年2組	2012-2-25~2012-2-29	34	13

中学校

No	所在地	学校名	学年組	措置期間	在籍数	患者数
1	大洗町	第一中学校	1年4組	2012-2-22~2012-2-24	29	3
2	常陸太田市	南中学校	2年1組	2012-2-20~2012-2-22	37	9
3	常陸大宮市	山方中学校	1年2組	2012-2-21~2012-2-22	23	7
4	日立市	豊浦中学校	1年2組	2012-2-22~2012-2-24	31	15
5	北茨城市	磯原中学校	1年1組	2012-2-21~2012-2-23	32	9
6	鉾田市	鉾田南中学校	2年5組	2012-2-21~2012-2-24	38	7
7	行方市	玉造中学校	2年1組	2012-2-23~2012-2-26	33	8
8	鹿嶋市	平井中学校	1年D組	2012-2-20~2012-2-22	29	6
9	神栖市	波崎第一中学校	1年1組	2012-2-22~2012-2-25	33	6
10	神栖市	波崎第一中学校	1年2組	2012-2-22~2012-2-25	33	7

11	神栖市	波崎第一中学校	1年3組	2012-2-21~2012-2-24	33	10
12	取手市	取手東中学校	3年1組	2012-2-24~2012-2-27	36	3
13	土浦市	都和中学校	3年1組	2012-2-21~2012-2-23	35	10
14	土浦市	都和中学校	3年2組	2012-2-21~2012-2-23	36	9
15	土浦市	都和中学校	3年3組	2012-2-21~2012-2-23	36	5
16	土浦市	土浦日本大学中等教育学校	中等部1年A組	2012-2-21~2012-2-23	31	8
17	土浦市	土浦日本大学中等教育学校	中等部1年D組	2012-2-22~2012-2-24	32	5
18	石岡市	園部中学校	2年2組	2012-2-21~2012-2-24	28	5
19	かすみがうら市	南中学校	1年2組	2012-2-24~2012-2-27	28	11
20	かすみがうら市	南中学校	1年3組	2012-2-24~2012-2-27	29	6
21	かすみがうら市	南中学校	2年2組	2012-2-22~2012-2-25	39	11
22	つくば市	桜中学校	1年2組	2012-2-21~2012-2-23	33	12
23	つくば市	筑波西中学校	1年B組	2012-2-21~2012-2-22	31	12
24	つくばみらい市	伊奈東中学校	1年1組	2012-2-21~2012-2-22	34	6
25	つくばみらい市	伊奈東中学校	1年3組	2012-2-21~2012-2-22	33	6
26	龍ヶ崎市	長山中学校	2年3組	2012-2-21~2012-2-23	34	14

高等学校

No	所在地	学校名	学年組	措置期間	在籍数	患者数
1	ひたちなか市	海洋高等学校	1年T組	2012-2-20~2012-2-21	33	8
2	日立市	日立工業高等学校	2年E組	2012-2-20~2012-2-22	39	12
3	日立市	日立工業高等学校	2年M1組	2012-2-22~2012-2-25	41	11
4	日立市	日立工業高等学校	2年M2組	2012-2-20~2012-2-22	39	14

その他

No	所在地	学校名	学年組	措置期間	在籍数	患者数
1	筑西市	認定こども園愛泉学園 いずみ幼稚園・めぐみ保	4歳児ほし2組	2012-2-21~2012-2-23	25	8
2	龍ヶ崎市	認定こども園 あいゆう園	年中きA組	2012-2-21~2012-2-23	22	6
3	龍ヶ崎市	認定こども園 あいゆう園	年少ももA組	2012-2-21~2012-2-23	27	4

【社会福祉施設等における集団発生状況】

平成24年2月20日～2月26日（第8週）報告分（速報）

施設区分	措置数(延べ)		患者数	
	発生数	累計	発生数	累計
医療機関施設	2	12	33	205
介護老人福祉関係施設	0	14	0	224
児童関係施設	19	155	287	2344
障害関係施設	0	7	0	105
その他	0	0	0	0
計	21	188	320	2878
(前週報告数)	(51)	(167)	(676)	(2558)

※累計の欄は平成24年1月2日から平成24年2月26日の報告分までの合計。

※各社会福祉施設内において、最初のインフルエンザ様症状の患者発生後7日以内に、その者を含め10名以上の患者が集団発生した場合に、所管保健所に報告することになっています。

集団発生

No	所在地	施設種別	施設名	入所者数 (在籍者)	患者数
1	つくば市	医療機関	筑波学園病院	61	12
2	八千代町	医療機関	八千代病院	89	21
3	水戸市	保育所	若宮保育所	94	13
4	水戸市	保育所	白梅保育所	97	10
5	ひたちなか市	保育所	野いちご保育園	91	10
6	東海村	保育所	チューリップ保育園	133	24
7	日立市	保育所	こどものいえ保育園	123	10
8	鉾田市	保育所	青山保育園	138	11
9	行方市	保育所	北浦保育園	100	12
10	神栖市	保育所	深芝保育園	162	27
11	神栖市	保育所	軽野保育園	86	10
12	稲敷市	保育所	幸田保育園	111	33
13	石岡市	保育所	ことりの森保育園	88	11
14	石岡市	保育所	ひかり保育園	181	11
15	石岡市	保育所	石岡市立みなみ保育所	133	13
16	つくば市	保育所	島名杉の子保育園	176	29
17	つくばみらい市	保育所	谷和原第1保育所	117	13
18	桜川市	保育所	真壁保育園	155	13
19	坂東市	保育所	あかつき保育園	123	12
20	龍ヶ崎市	保育所	八原保育所	127	10
21	取手市	保育所	取手保育所	139	15