

平成25年2月28日

照会先：保健予防課健康危機管理対策室

担当：室長補佐（総括） 柴田 隆之

連絡先：301-3219（内線：3217）

教育庁保健体育課学校保健担当

担当：係長 国府田 稔

301-5349（内線：5347）

## インフルエンザ流行情報（第10報）

### ●インフルエンザ流行情報

平成25年第8週（H25年2月18日～2月24日）の県全体のインフルエンザ流行指数は、9.65となり、流行指数(10)を下回ったため、県内全域に発令していた警報を解除しました。（全国の流行指数は13.90）

なお、地域的には流行が続いているところもあり、竜ヶ崎保健所管内（20.21），鉾田保健所管内（19.60），常陸大宮保健所管内（12.88）では、警報を継続中です。県民の皆様に対し、引き続き「手洗い・うがいの励行」「咳エチケットの実践」等インフルエンザの予防をお願いいたします。

H24年9月1日からH25年2月24日までの病原体の検出状況は、インフルエンザウイルスを検出した127検体のうち、AH3(A香港型)が122検体(96.1%)，AH1pdm09が2検体(1.6%)，B型が3検体(2.5%)でした。

#### [参考]

常陸大宮保健所管轄市町村：常陸太田市・常陸大宮市・那珂市・大子町

鉾田保健所管轄市町村：鉾田市・行方市

竜ヶ崎保健所管轄市町村：龍ヶ崎市・取手市・牛久市・守谷市・稲敷市・河内町・利根町

### 《各保健所管内のインフルエンザ流行状況》

保健所	定点数	調査期間： H25. 2. 18～H25. 2. 24 (第8週)			調査期間： H25. 2. 11～H25. 2. 17 (第7週)		
		患者数	流行指数 ※1	注意報・警報 の状況	患者数	流行指数 ※1	注意報・警報の 状況
水戸	17	77	4.53		131	7.71	
ひたちなか	8	79	9.88		76	9.50	
常陸大宮	8	103	12.88	地域警報	110	13.75	
日立	11	59	5.36		111	10.09	
鉾田	5	98	19.60	地域警報	89	17.80	
潮来	8	54	6.75		64	8.00	
竜ヶ崎	14	283	20.21	地域警報	332	23.71	
土浦	13	127	9.77		122	9.38	
つくば	10	80	8.00		146	14.60	
筑西	10	63	6.30		89	8.90	
常総	8	74	9.25		48	6.00	
古河	8	61	7.63		106	13.25	
県全体	120	1,158	9.65		1,424	11.87	警報

※1 インフルエンザ流行指数は1定点あたり1週間の平均患者数

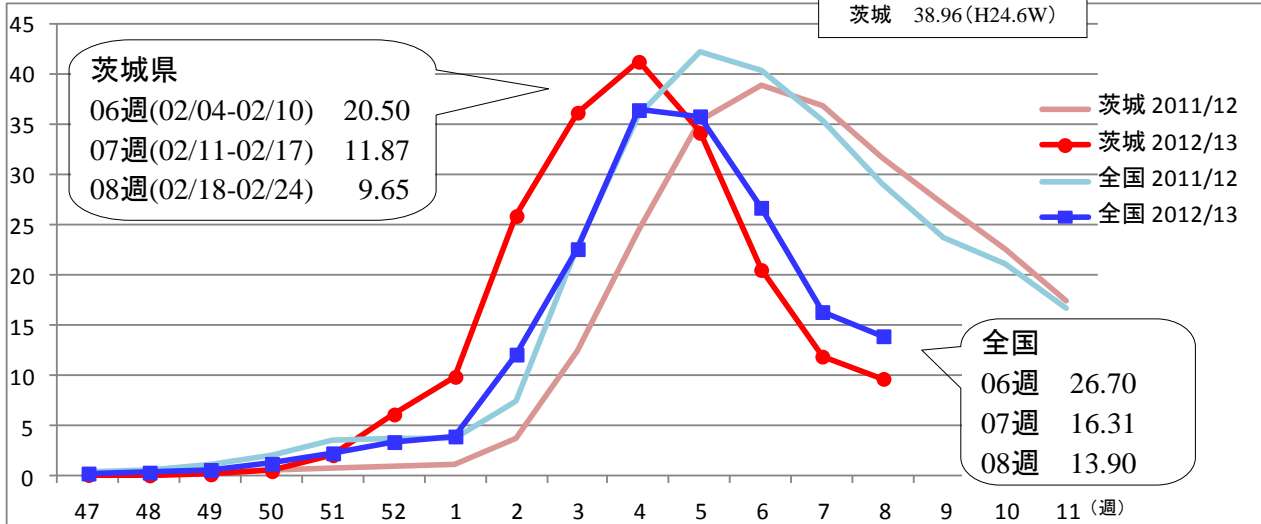
$$\text{インフルエンザ流行指数} = \frac{\text{インフルエンザ定点において1週間の間にインフルエンザと診断した患者数}}{\text{インフルエンザ定点数}}$$

感染症発生動向調査(流行指数の推移)

昨シーズンピーク

全国 42.62 (H24.5W)

茨城 38.96 (H24.6W)



インフルエンザの流行に関する警報・注意報について

- ① 流行指数が**基準値(注意報: 10 警報: 30)**を超えた保健所区域には「地域注意報」又は「地域警報」を発令します。また、県全体において流行指数が基準値を超えた場合には、「県全域注意報」又は「県全域警報」を発令します。
- ② **注意報**：流行の発生前であれば今後4週間以内に大きな流行が発生する可能性があること、流行発生後であればその流行がまだ終わっていない可能性があることを示します。  
**警報**：大きな流行の発生・継続が疑われることを示します。  
 なお、警報の解除は終息基準値(10)を下回ったときになります。

《備考》

インフルエンザの予防について

～ひろげるなインフルエンザ！ひろげよう咳エチケット！～

◆ インフルエンザにかからない、うつさないための対策



☆帰宅時の手洗い、うがい  
手やのどにウイルスがついたままにしないことが大切です

☆咳エチケット  
咳やくしゃみをする時は鼻や口をおさえましょう  
マスクをしましょう



☆予防接種

◆ インフルエンザにかかった場合の対応

- ・ 早めに医療機関を受診して治療を受けましょう。
- ・ 安静にして、休養をとりましょう。特に、睡眠を十分にとることが大切です。
- ・ 水分を十分に補給しましょう。お茶やスープなど飲みたいもので結構です。
- ・ 一般的に、インフルエンザを発症してから3～7日間はウイルスを排出すると言われていますので、その間は外出を控えましょう。