

疾病名 性器クラミジア感染症

【総数】

月	保健所 水戸	ひたち なか	常陸 大宮	日立	鉾田	潮来	竜ヶ崎	土浦	つくば	筑西	常総	古河	計
1月	10	10	0	0	0	4	5	13	32	1	1	3	79
2月	18	14	2	0	0	6	5	3	25	1	1	2	77
3月	10	16	0	0	0	3	3	10	34	0	1	3	80
4月	7	9	0	0	0	4	10	9	29	1	0	2	71
5月	11	10	2	0	0	4	2	14	26	2	1	1	73
6月	15	12	0	0	0	4	6	9	26	1	2	1	76
7月	14	15	1	1	0	4	10	12	25	2	3	1	88
8月	15	11	0	0	0	6	8	19	27	2	0	1	89
9月	9	10	2	0	0	4	4	11	28	0	1	1	70
10月	5	6	1	0	0	4	3	6	21	0	0	2	48
11月													0
12月													0
計	114	113	8	1	0	43	56	106	273	10	10	17	751

疾病名 性器クラミジア感染症

【男性】

月	保健所 水戸	ひたち なか	常陸 大宮	日立	鉾田	潮来	竜ヶ崎	土浦	つくば	筑西	常総	古河	計
1月	0	1	0	0	0	0	5	2	20	1	0	1	30
2月	0	3	0	0	0	0	5	3	23	1	0	0	35
3月	0	0	0	0	0	0	3	5	29	0	0	1	38
4月	0	3	0	0	0	0	8	1	23	1	0	1	37
5月	0	0	0	0	0	0	2	4	18	2	0	0	26
6月	0	1	0	0	0	0	6	0	17	1	0	0	25
7月	0	1	0	1	0	0	10	4	17	2	0	0	35
8月	1	1	0	0	0	0	8	3	22	2	0	0	37
9月	0	0	0	0	0	0	4	3	22	0	0	0	29
10月	0	0	0	0	0	0	3	1	17	0	0	0	21
11月													0
12月													0
計	1	10	0	1	0	0	54	26	208	10	0	3	313

疾病名 性器クラミジア感染症

【女性】

月	保健所 水戸	ひたち なか	常陸 大宮	日立	鉾田	潮来	竜ヶ崎	土浦	つくば	筑西	常総	古河	計
1月	10	9	0	0	0	4	0	11	12	0	1	2	49
2月	18	11	2	0	0	6	0	0	2	0	1	2	42
3月	10	16	0	0	0	3	0	5	5	0	1	2	42
4月	7	6	0	0	0	4	2	8	6	0	0	1	34
5月	11	10	2	0	0	4	0	10	8	0	1	1	47
6月	15	11	0	0	0	4	0	9	9	0	2	1	51
7月	14	14	1	0	0	4	0	8	8	0	3	1	53
8月	14	10	0	0	0	6	0	16	5	0	0	1	52
9月	9	10	2	0	0	4	0	8	6	0	1	1	41
10月	5	6	1	0	0	4	0	5	4	0	0	2	27
11月													0
12月													0
計	113	103	8	0	0	43	2	80	65	0	10	14	438

疾病名 性器ヘルペスウイルス感染症

【総数】

月	保健所 水戸	ひたち なか	常陸 大宮	日立	鉾田	潮来	竜ヶ崎	土浦	つくば	筑西	常総	古河	計
1月	1	4	0	0	0	1	0	1	0	1	3	1	12
2月	3	0	0	0	0	1	0	1	1	1	2	1	10
3月	2	0	0	0	0	0	0	6	1	1	3	0	13
4月	1	1	0	0	0	1	0	4	1	3	0	0	11
5月	1	1	0	0	0	1	0	3	0	2	3	0	11
6月	0	3	0	0	0	1	0	3	1	4	0	0	12
7月	5	2	0	0	0	1	0	7	2	1	1	0	19
8月	3	2	1	0	0	0	0	6	0	3	2	0	17
9月	4	2	0	0	0	1	0	4	1	1	0	0	13
10月	3	3	0	0	0	2	0	2	0	4	2	0	16
11月													0
12月													0
計	23	18	1	0	0	9	0	37	7	21	16	2	134

疾病名 性器ヘルペスウイルス感染症

【男性】

月	保健所 水戸	ひたち なか	常陸 大宮	日立	鉾田	潮来	竜ヶ崎	土浦	つくば	筑西	常総	古河	計
1月	0	0	0	0	0	0	0	0	0	1	0	0	1
2月	0	0	0	0	0	0	0	0	1	1	0	0	2
3月	0	0	0	0	0	0	0	0	1	1	0	0	2
4月	0	0	0	0	0	0	0	0	1	3	0	0	4
5月	0	0	0	0	0	0	0	0	0	2	0	0	2
6月	0	0	0	0	0	0	0	0	1	4	0	0	5
7月	0	0	0	0	0	0	0	1	2	1	0	0	4
8月	0	0	0	0	0	0	0	1	0	3	0	0	4
9月	0	0	0	0	0	0	0	1	1	1	0	0	3
10月	0	0	0	0	0	0	0	0	0	4	0	0	4
11月													0
12月													0
計	0	0	0	0	0	0	0	3	7	21	0	0	31

疾病名 性器ヘルペスウイルス感染症

【女性】

月	保健所 水戸	ひたち なか	常陸 大宮	日立	鉾田	潮来	竜ヶ崎	土浦	つくば	筑西	常総	古河	計
1月	1	4	0	0	0	1	0	1	0	0	3	1	11
2月	3	0	0	0	0	1	0	1	0	0	2	1	8
3月	2	0	0	0	0	0	0	6	0	0	3	0	11
4月	1	1	0	0	0	1	0	4	0	0	0	0	7
5月	1	1	0	0	0	1	0	3	0	0	3	0	9
6月	0	3	0	0	0	1	0	3	0	0	0	0	7
7月	5	2	0	0	0	1	0	6	0	0	1	0	15
8月	3	2	1	0	0	0	0	5	0	0	2	0	13
9月	4	2	0	0	0	1	0	3	0	0	0	0	10
10月	3	3	0	0	0	2	0	2	0	0	2	0	12
11月													0
12月													0
計	23	18	1	0	0	9	0	34	0	0	16	2	103

疾病名 尖圭コンジローマ

【総数】

月	保健所	水戸	ひたち なか	常陸 大宮	日立	鉾田	潮来	竜ヶ崎	土浦	つくば	筑西	常総	古河	計
1月		2	0	0	0	0	0	0	1	1	0	0	0	4
2月		2	0	0	0	0	0	0	0	1	0	0	1	4
3月		1	0	0	0	0	0	0	0	1	1	0	1	4
4月		1	0	0	1	0	0	0	1	3	1	0	1	8
5月		1	0	0	0	0	1	0	3	3	0	0	0	8
6月		0	1	1	0	0	0	0	2	2	2	0	1	9
7月		5	0	0	0	0	0	0	2	1	0	0	0	8
8月		1	0	0	0	0	0	0	1	4	0	0	0	6
9月		1	0	0	0	0	0	0	3	4	0	2	0	10
10月		3	0	0	0	0	0	0	1	0	0	0	0	4
11月														0
12月														0
計		17	1	1	1	0	1	0	14	20	4	2	4	65

疾病名 尖圭コンジローマ

【男性】

月	保健所	水戸	ひたち なか	常陸 大宮	日立	鉾田	潮来	竜ヶ崎	土浦	つくば	筑西	常総	古河	計
1月		0	0	0	0	0	0	0	0	1	0	0	0	1
2月		0	0	0	0	0	0	0	0	1	0	0	0	1
3月		0	0	0	0	0	0	0	0	1	1	0	0	2
4月		0	0	0	0	0	0	0	0	3	1	0	0	4
5月		0	0	0	0	0	0	0	0	3	0	0	0	3
6月		0	0	0	0	0	0	0	0	2	2	0	0	4
7月		0	0	0	0	0	0	0	1	1	0	0	0	2
8月		0	0	0	0	0	0	0	0	4	0	0	0	4
9月		0	0	0	0	0	0	0	0	4	0	0	0	4
10月		0	0	0	0	0	0	0	0	0	0	0	0	0
11月														0
12月														0
計		0	0	0	0	0	0	0	1	20	4	0	0	25

疾病名 尖圭コンジローマ

【女性】

月	保健所	水戸	ひたち なか	常陸 大宮	日立	鉾田	潮来	竜ヶ崎	土浦	つくば	筑西	常総	古河	計
1月		2	0	0	0	0	0	0	1	0	0	0	0	3
2月		2	0	0	0	0	0	0	0	0	0	0	1	3
3月		1	0	0	0	0	0	0	0	0	0	0	1	2
4月		1	0	0	1	0	0	0	1	0	0	0	1	4
5月		1	0	0	0	0	1	0	3	0	0	0	0	5
6月		0	1	1	0	0	0	0	2	0	0	0	1	5
7月		5	0	0	0	0	0	0	1	0	0	0	0	6
8月		1	0	0	0	0	0	0	1	0	0	0	0	2
9月		1	0	0	0	0	0	0	3	0	0	2	0	6
10月		3	0	0	0	0	0	0	1	0	0	0	0	4
11月														0
12月														0
計		17	1	1	1	0	1	0	13	0	0	2	4	40

疾病名 淋菌感染症

【総数】

月	保健所 水戸	ひたち なか	常陸 大宮	日立	鉾田	潮来	竜ヶ崎	土浦	つくば	筑西	常総	古河	計
1月	0	3	0	0	0	1	4	2	4	1	0	0	15
2月	0	4	0	0	0	1	3	1	6	2	0	0	17
3月	1	4	0	0	0	1	3	1	10	1	0	0	21
4月	1	2	0	0	0	1	7	3	4	0	0	0	18
5月	1	4	0	0	0	0	2	1	3	2	0	0	13
6月	0	1	0	0	0	0	4	0	6	1	0	0	12
7月	0	1	0	1	0	0	9	1	5	1	0	0	18
8月	0	0	0	0	0	0	7	1	7	8	1	0	24
9月	0	1	0	0	0	0	4	1	4	0	1	0	11
10月	1	3	0	0	0	0	3	1	2	1	0	0	11
11月													0
12月													0
計	4	23	0	1	0	4	46	12	51	17	2	0	160

疾病名 淋菌感染症

【男性】

月	保健所 水戸	ひたち なか	常陸 大宮	日立	鉾田	潮来	竜ヶ崎	土浦	つくば	筑西	常総	古河	計
1月	0	0	0	0	0	0	4	0	4	1	0	0	9
2月	0	0	0	0	0	0	3	0	5	2	0	0	10
3月	0	0	0	0	0	0	3	0	8	1	0	0	12
4月	0	0	0	0	0	0	7	0	4	0	0	0	11
5月	0	0	0	0	0	0	2	0	2	2	0	0	6
6月	0	0	0	0	0	0	4	0	6	1	0	0	11
7月	0	0	0	1	0	0	9	0	5	1	0	0	16
8月	0	0	0	0	0	0	7	0	7	8	0	0	22
9月	0	0	0	0	0	0	4	0	3	0	0	0	7
10月	0	0	0	0	0	0	3	0	2	1	0	0	6
11月													0
12月													0
計	0	0	0	1	0	0	46	0	46	17	0	0	110

疾病名 淋菌感染症

【女性】

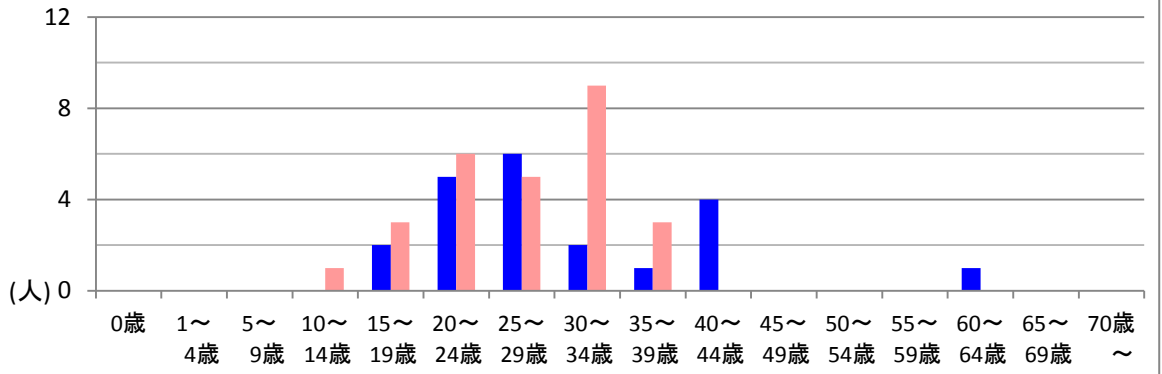
月	保健所 水戸	ひたち なか	常陸 大宮	日立	鉾田	潮来	竜ヶ崎	土浦	つくば	筑西	常総	古河	計
1月	0	3	0	0	0	1	0	2	0	0	0	0	6
2月	0	4	0	0	0	1	0	1	1	0	0	0	7
3月	1	4	0	0	0	1	0	1	2	0	0	0	9
4月	1	2	0	0	0	1	0	3	0	0	0	0	7
5月	1	4	0	0	0	0	0	1	1	0	0	0	7
6月	0	1	0	0	0	0	0	0	0	0	0	0	1
7月	0	1	0	0	0	0	0	1	0	0	0	0	2
8月	0	0	0	0	0	0	0	1	0	0	1	0	2
9月	0	1	0	0	0	0	0	1	1	0	1	0	4
10月	1	3	0	0	0	0	0	1	0	0	0	0	5
11月													0
12月													0
計	4	23	0	0	0	4	0	12	5	0	2	0	50

《茨城県10月》

疾病名	0歳	1～4歳	5～9歳	10～14歳	15～19歳	20～24歳	25～29歳	30～34歳	35～39歳	40～44歳	45～49歳	50～54歳	55～59歳	60～64歳	65～69歳	70歳～	計
性器クラミジア感染症	0	0	0	1	5	11	11	11	4	4	0	0	0	1	0	0	48
(男性)	0	0	0	0	2	5	6	2	1	4	0	0	0	1	0	0	21
(女性)	0	0	0	1	3	6	5	9	3	0	0	0	0	0	0	0	27
性器ヘルペスウイルス感染症	0	0	0	0	2	1	2	1	2	0	2	1	1	1	0	3	16
(男性)	0	0	0	0	0	0	0	0	0	0	1	0	0	1	0	2	4
(女性)	0	0	0	0	2	1	2	1	2	0	1	1	1	0	0	1	12
尖圭コンジローマ	0	0	0	0	2	0	0	0	2	0	0	0	0	0	0	0	4
(男性)	0	0	0	0	0	0	0	0	0	0	0	0	0	0	0	0	0
(女性)	0	0	0	0	2	0	0	0	2	0	0	0	0	0	0	0	4
淋菌感染症	0	0	0	0	3	3	2	3	0	0	0	0	0	0	0	0	11
(男性)	0	0	0	0	2	1	1	2	0	0	0	0	0	0	0	0	6
(女性)	0	0	0	0	1	2	1	1	0	0	0	0	0	0	0	0	5
計	0	0	0	1	12	15	15	15	8	4	2	1	1	2	0	3	79

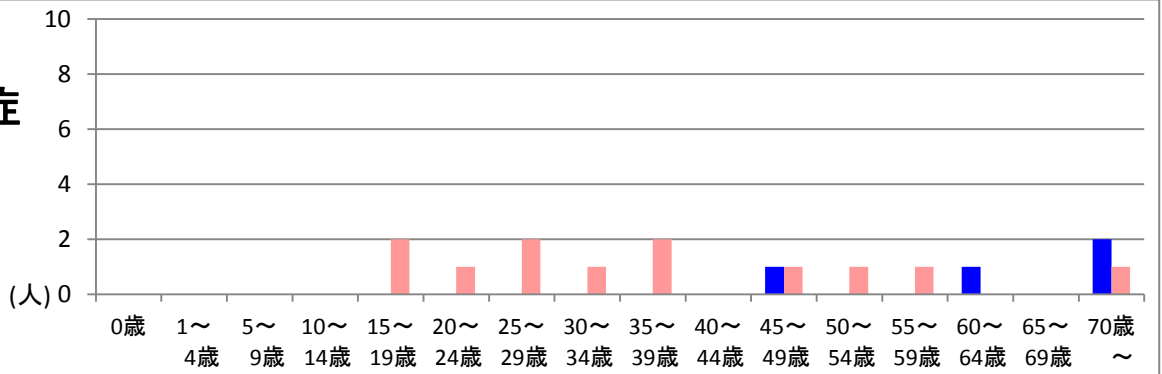
性器クラミジア感染症

■ 男性
■ 女性



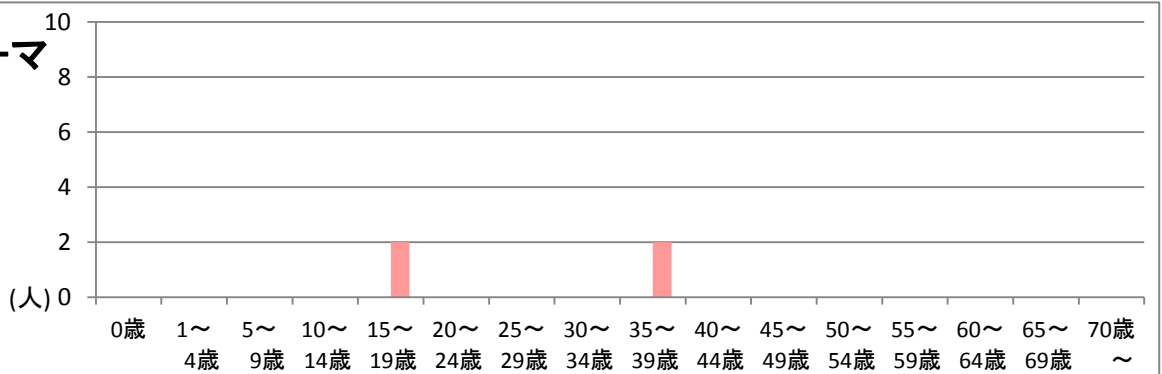
性器ヘルペスウイルス感染症

■ 男性
■ 女性



尖圭コンジローマ

■ 男性
■ 女性



淋菌感染症

■ 男性
■ 女性

