

茨城県感染症流行情報

2009年第15週
(4月6日～4月12日)

- ・ この情報は、速報性を重視してありますので、今後、数値に若干の変更が生じる場合があります。
- ・ 全国の感染症発生動向情報につきましては、国立感染症研究所感染症情報センターのホームページ (<http://idsc.nih.go.jp/index-j.html>) をご覧下さい。

平成21(2009)年4月17日発行

< 編集・発行 >

茨城県保健福祉部保健予防課
健康危機管理対策室

電話: 029 - 301 - 3219

FAX: 029 - 301 - 6341

E-mail: yobo@pref.ibaraki.lg.jp

全数把握対象疾患 報告数 2009年第15週

分類	対象疾患	茨城県(診断日)						全国(診断日)	
		11週	12週	13週	14週	15週	年累計	15週	年累計
1類	エボラ出血熱								
	クリミア・コンゴ出血熱								
	痘そう								
	南米出血熱								
	ペスト								
	マールブルグ病								
	ラッサ熱								
2類	急性灰白髄炎								
	結核	4	5	5	3	4	123	331	6622
	ジフテリア								
	重症急性呼吸器症候群 鳥インフルエンザ(H5N1)								
3類	コレラ								2
	細菌性赤痢						1	4	53
	腸管出血性大腸菌感染症						3	16	242
	腸チフス							2	9
	パラチフス							1	5
4類	E型肝炎							1	12
	ウエストナイル熱								
	A型肝炎						1	1	26
	エキノコックス症								7
	黄熱								
	オウム病								1
	オムスク出血熱								
	回帰熱								
	キャサナル森林病								
	Q熱								
	狂犬病								
	コクシジオイデス症								1
	サル痘								
	腎症候性出血熱								
	西部ウマ脳炎								
	ダニ媒介脳炎								
	炭疽								
	つつが虫病							2	37
	デング熱								18
	東部ウマ脳炎								
	鳥インフルエンザ(H5N1除く)								
	ニパウイルス感染症								
	日本紅斑熱								5
	日本脳炎								
	ハンタウイルス肺症候群								
	Bウイルス病								
	鼻疽								
	ブルセラ症								1
	ベネズエラウマ脳炎								
	ヘンドラウイルス感染症								
発しんチフス									
ポツリヌス症									
マラリア								2	
野兔病								21	
ライム病									
リッサウイルス感染症									
リフトバレー熱									
類鼻疽									
レジオネラ症							2	8	
レプトスピラ症								1	
ロッキー山紅斑熱								2	

全数把握対象疾患 報告数 2009年第15週

分類	対象疾患	茨城県(診断日)					年累計	全国(診断日)	
		11週	12週	13週	14週	15週		15週	年累計
5類 (全数)	アメーバ赤痢		1				3	8	240
	ウイルス性肝炎(E型・A型肝炎を除く)						1	1	54
	急性脳炎						1	4	76
	クリプトスポリジウム症								1
	クロイツフェルト・ヤコブ病	1					1	1	28
	劇症型溶血性レンサ球菌感染症				1		3	1	34
	後天性免疫不全症候群						7	18	413
	ジアルジア症							2	22
	髄膜炎菌性髄膜炎							1	6
	先天性風しん症候群								
	梅毒						4	2	203
	破傷風							1	16
	バンコマイシン耐性黄色ブドウ球菌感染症								
	バンコマイシン耐性腸球菌感染症							1	25
	風しん						1	5	56
	麻しん						3	16	231

15週の保健所別報告数

	疾患名	結核
保健所名	水戸	
	ひたちなか	
	常陸大宮	
	日立	
	鉾田	
	潮来	
	龍ヶ崎	
	土浦	3
	つくば	
	筑西	1
	常総	
	古河	
合計	4	

全数把握対象疾患のコメント

結核: 肺結核1件(70歳代男性)
 肺結核及びその他の結核(結核性髄膜炎)1件(70歳代男性)
 無症状病原体保有者2件(10歳代女性1件、40歳代女性1件)

週報告 定点把握対象疾患 報告数 2009年第15週

定点種別	対象疾患	茨城県						全国	
		11週	12週	13週	14週	15週		15週	
		報告数	報告数	報告数	報告数	報告数	定点当	報告数	定点当
インフルエンザ	インフルエンザ	1653	1569	804	512	319	2.66	19166	4.07
小児科	RSウイルス感染症	0	0	0	0	0	0.00	358	0.12
	咽頭結膜熱	9	11	13	16	13	0.17	653	0.22
	A群溶血性レンサ球菌咽頭炎	280	260	166	110	139	1.85	4827	1.61
	感染性胃腸炎	380	391	289	274	326	4.35	23085	7.72
	水痘	98	91	104	73	76	1.01	4959	1.66
	手足口病	1	11	4	3	5	0.07	235	0.08
	伝染性紅斑	7	3	2	3	4	0.05	446	0.15
	突発性発しん	28	21	34	31	31	0.41	2067	0.69
	百日咳	0	2	1	1	3	0.04	114	0.04
	ヘルパンギーナ	0	0	1	0	1	0.01	125	0.04
流行性耳下腺炎	13	9	16	6	11	0.15	1769	0.59	
眼科	急性出血性結膜炎	0	0	2	0	0	0.00	11	0.02
	流行性角結膜炎	9	18	22	18	18	1.06	313	0.47
基幹	細菌性髄膜炎	0	0	0	0	0	0.00	17	0.04
	無菌性髄膜炎	0	0	0	0	0	0.00	6	0.01
	マイコプラズマ肺炎	4	2	3	4	1	0.08	158	0.35
	クラミジア肺炎(オウム病を除く)	0	0	0	0	0	0.00	8	0.02

県内の定点医療機関数

定点種別	インフルエンザ	120
	小児科	75
	眼科	17
	性感染症(月報告)	22
	基幹	13

定点把握対象疾患のコメント

<インフルエンザ>
 定点当たり報告数は、2.66で4週連続で減少している。全国も同様に減少している。

<突発性発しん>
 定点当たり報告数は、0.4で先週と変わらないが徐々に増加しつつある。

定点把握対象疾患報告数【保健所別】 2009年第15週

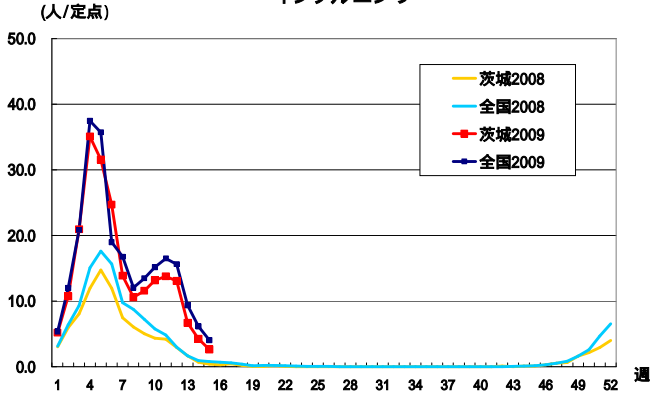
疾 病/保健所	水戸	ひたち なか	常陸 大宮	日立	鉾田	潮来	竜ヶ崎	土浦	つくば	筑西	常総	古河	計
インフルエンザ	32	30	15	50	2	24	29	38	25	17	28	29	319
RSウイルス	0	0	0	0	0	0	0	0	0	0	0	0	0
咽頭結膜熱	2	0	0	1	0	1	1	1	3	1	0	3	13
A群溶血性レンサ 球菌咽頭炎	4	8	28	12	1	7	15	7	17	5	24	11	139
感染性胃腸炎	23	25	24	19	0	27	90	39	35	11	26	7	326
水痘	8	9	0	22	0	8	4	3	1	5	7	9	76
手足口病	0	0	1	0	1	0	2	0	1	0	0	0	5
伝染性紅斑	0	0	0	0	0	0	2	1	0	0	1	0	4
突発性発疹	4	6	4	1	0	1	3	2	2	3	3	2	31
百日咳	2	0	0	0	0	0	0	0	0	1	0	0	3
ヘルパンギーナ	0	0	0	0	0	0	0	0	0	0	1	0	1
流行性耳下腺炎	1	4	0	0	1	1	3	0	0	1	0	0	11
急性出血性結膜 炎	0	0	0	0	0	0	0	0	0	0	0	0	0
流行性角結膜炎	5	7	2	1	0	0	3	0	0	0	0	0	18
細菌性髄膜炎(真 菌性を含む)	0	0	0	0	0	0	0	0	0	0	0	0	0
無菌性髄膜炎	0	0	0	0	0	0	0	0	0	0	0	0	0
マイコプラズマ肺 炎	0	0	0	1	0	0	0	0	0	0	0	0	1
クラミジア肺炎(オ ウム病は除く)	0	0	0	0	0	0	0	0	0	0	0	0	0

保健所管内別定点医療機関数

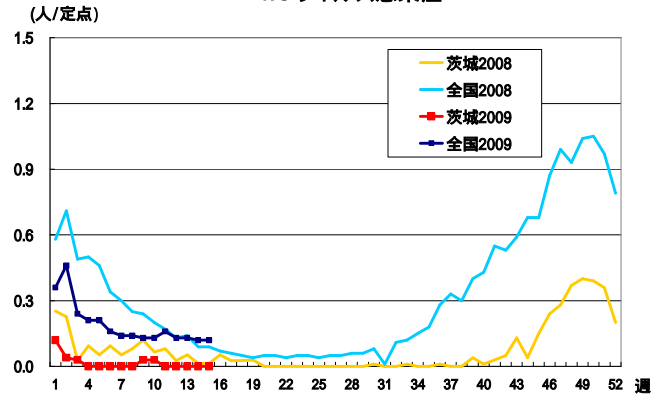
保健所名	定点種別				
	インフルエンザ	小児科	眼科	性感染症	基幹
水戸	17	11	3	4	2
ひたちなか	8	5	1	1	1
常陸大宮	8	5	1	1	0
日立	11	7	2	2	2
鉾田	5	3	0	1	1
潮来	8	5	1	3	1
龍ヶ崎	14	9	3	3	2
土浦	13	8	2	2	1
つくば	10	6	1	1	1
筑西	10	6	1	1	1
常総	8	5	1	2	0
古河	8	5	1	1	1
計	120	75	17	22	13

定点把握対象疾患報告数【週別発生状況】 2009年15週

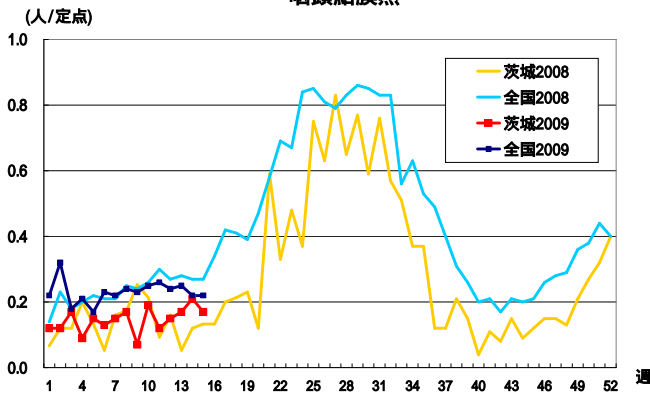
インフルエンザ



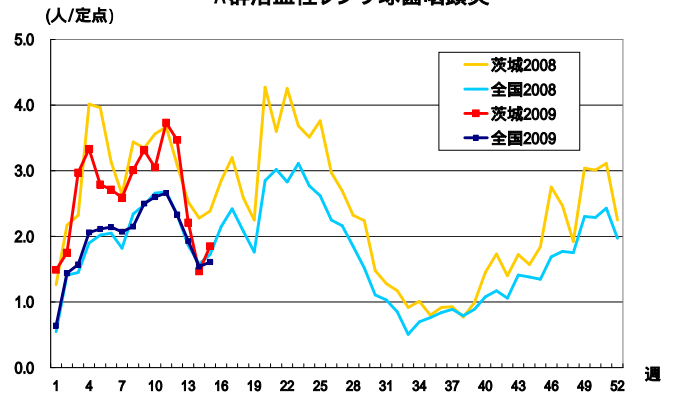
RSウイルス感染症



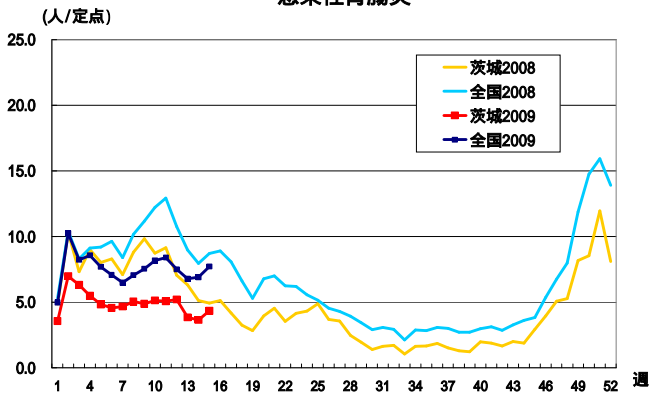
咽頭結膜熱



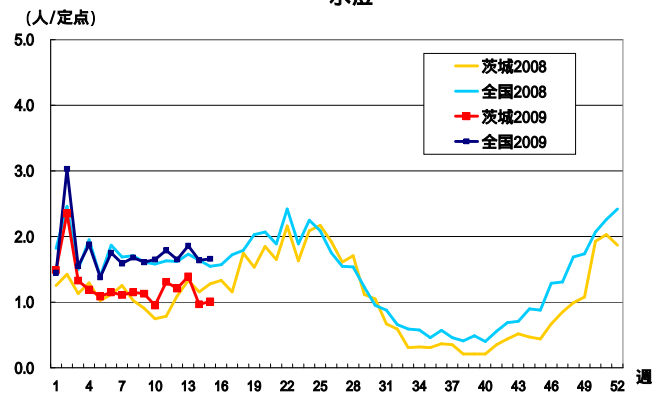
A群溶血性レンサ球菌咽頭炎



感染性胃腸炎

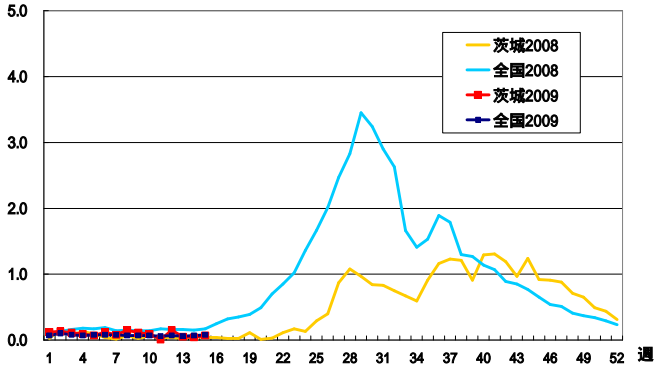


水痘



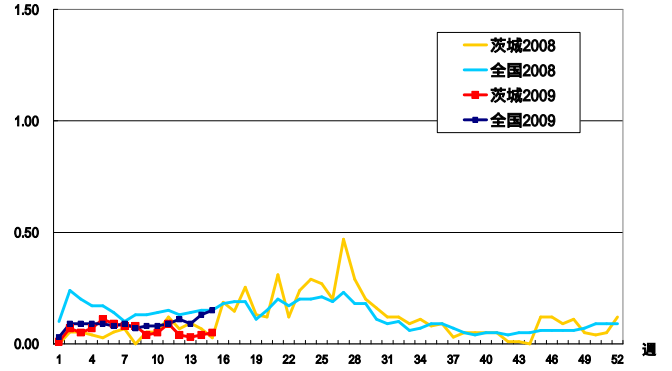
手足口病

(人/定点)



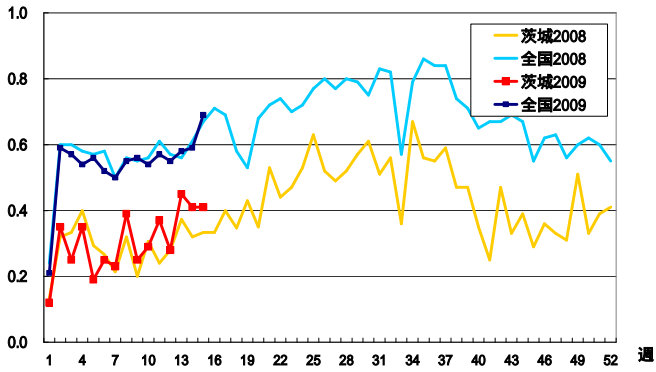
伝染性紅斑

(人/定点)



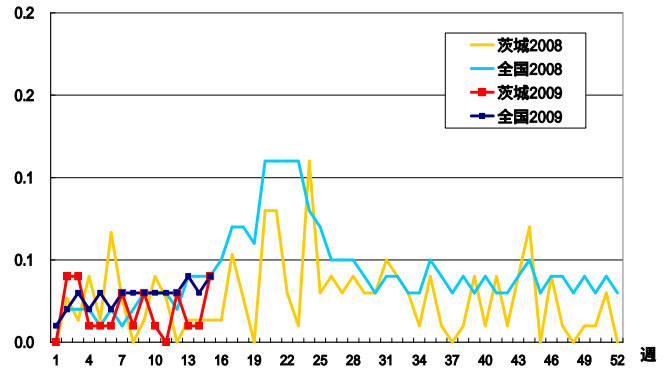
突発性発疹

(人/定点)



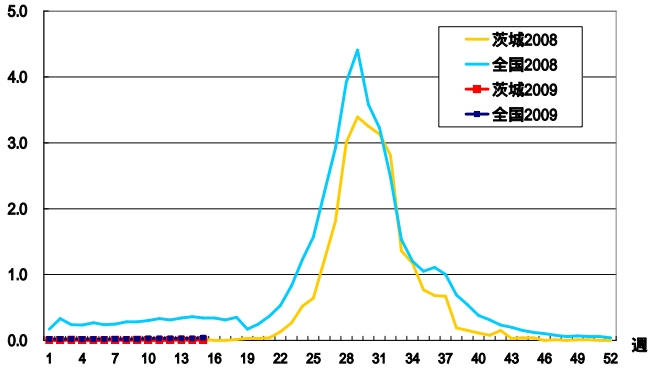
百日咳

(人/定点)



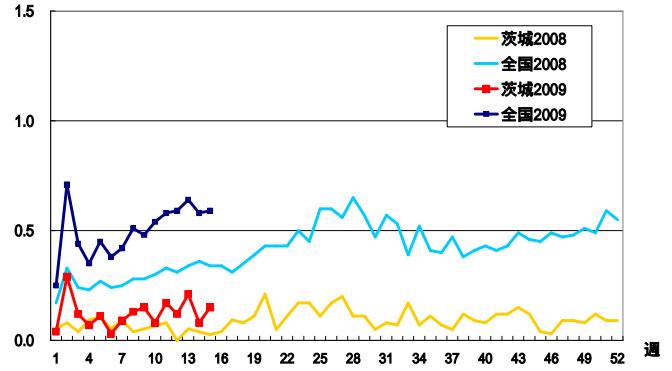
ヘルパンギーナ

(人/定点)

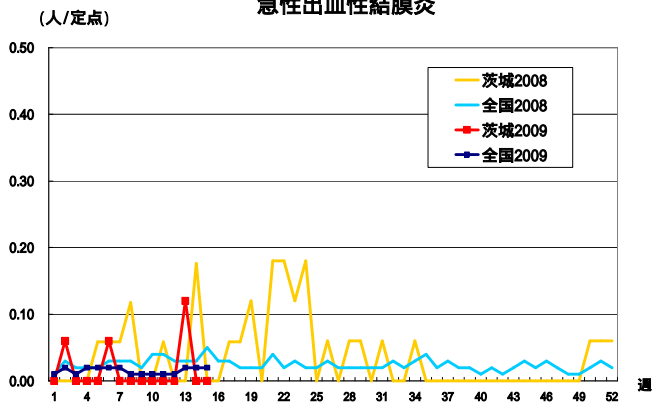


流行性耳下腺炎

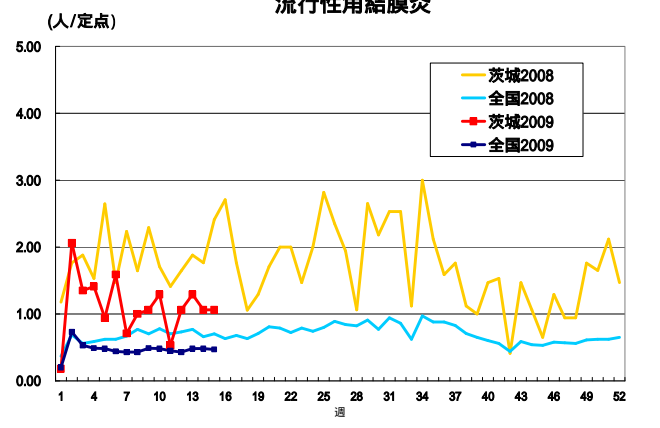
(人/定点)



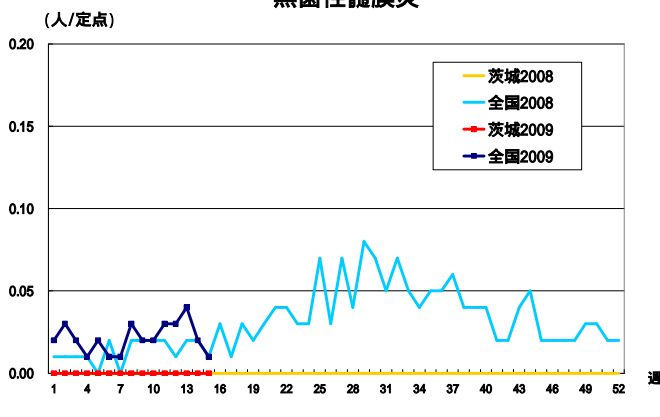
急性出血性結膜炎



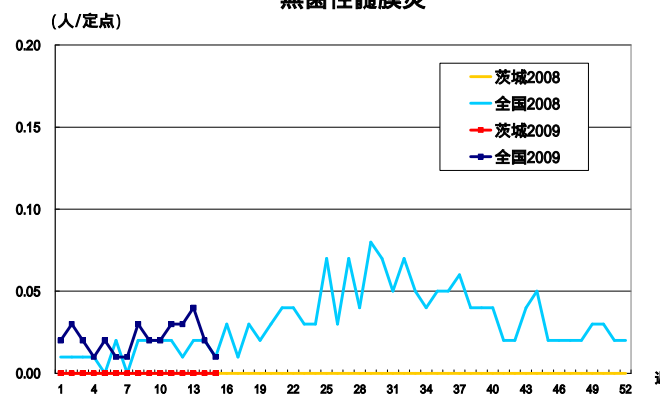
流行性角結膜炎



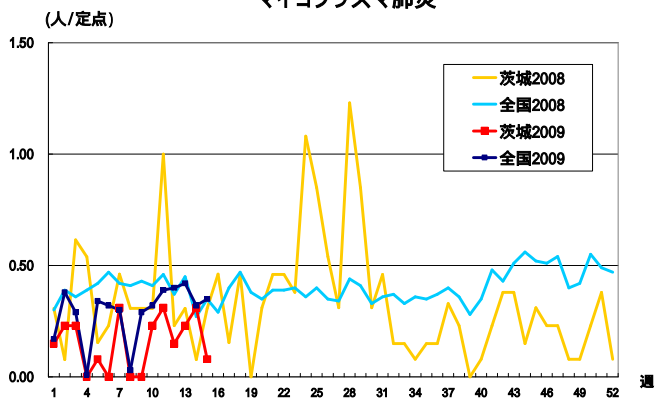
無菌性髄膜炎



無菌性髄膜炎



マイコプラズマ肺炎



クラミジア肺炎

