

茨城県感染症流行情報

INFECTIOUS DISEASE WEEKLY REPORT IBARAKI

2016年第21週
(05月23日～05月29日)

【今週の動向】

・流行性耳下腺炎は、全国・本県ともに減少傾向にありますが、昨年同期と比べてまだ高めで推移しているため、もうしばらく注意が必要と思われます。

平成28年(2016)年06月02日発行

・感染症法の一部改正で2016年2月15日から、ジカウイルス感染症が4類感染症の届出対象に追加されました。

・ この情報は、速報性を重視しておりますので、今後、数値に若干の変更が生じる場合があります。

・ 全国の感染症発生動向情報につきましては、国立感染症研究所 感染症疫学センターのホームページ (<http://www.nih.go.jp/niid/ja/from-idsc.html>) をご覧ください。

★ 定点把握疾患のうち、性感染症(性器クラミジア感染症, 性器ヘルペス感染症, 尖圭コンジローマ, 淋菌感染症) および基幹定点(メチシリン耐性黄色ブドウ球菌感染症, ペニシリン耐性肺炎球菌感染症, 薬剤耐性緑膿菌感染症)については、別途月報に掲載しています。

茨城県感染症情報センター

Ibaraki Infectious Disease Surveillance Center



茨城県衛生研究所【編集・発行】

電話: 029-241-6652

全数把握対象疾患 報告数 2016年第21週

分類	対象疾患	茨城県(診断日)					全国(診断日)		
		17週	18週	19週	20週	21週	年累計	21週	年累計
1類	エボラ出血熱								
	クリミア・コンゴ出血熱								
	痘そう								
	南米出血熱								
	ベスト								
	マールブルグ病								
	ラッサ熱								
2類	急性灰白髄炎								
	結核	8	7	8	24	12	240	448	9213
	ジフテリア								
	重症急性呼吸器症候群								
	中東呼吸器感染症								
	鳥インフルエンザ(H5N1)								
	鳥インフルエンザ(H7N9)								
3類	コレラ								1
	細菌性赤痢							3	50
	腸管出血性大腸菌感染症	2		1	2		8	36	353
	腸チフス								20
	パラチフス								8
4類	E型肝炎				1		5	4	182
	ウエストナイル熱								
	A型肝炎	2					4	8	149
	エキノコックス症							1	6
	黄熱								
	オウム病							1	2
	オムスク出血熱								
	回帰熱							1	2
	キャサヌル森林病								
	Q熱								
	狂犬病								
	コクシジオイデス症								1
	サル痘								
	ジカウイルス感染症 ※								6
	重症熱性血小板減少症候群							3	15
	腎症候性出血熱								
	西部ウマ脳炎								
	ダニ媒介脳炎								
	炭疽								
	チクングニア熱								2
	つつが虫病						3	5	67
	デング熱						1	4	137
	東部ウマ脳炎								
	鳥インフルエンザ(H5N1除く)								
	ニパウイルス感染症								
	日本紅斑熱							3	40
	日本脳炎								
	ハンタウイルス肺症候群								
	Bウイルス病								
	鼻疽								
	ブルセラ症								
ベネズエラウマ脳炎									
ヘンドラウイルス感染症									
発しんチフス									
ボツリヌス症								1	
マラリア						1		17	

※2016年2月15日から、4類感染症に追加されました。

全数把握対象疾患 報告数 2016年第21週

分類	対象疾患	茨城県(診断日)					全国(診断日)		
		17週	18週	19週	20週	21週	年累計	21週	年累計
4類	野兔病								
	ライム病							1	1
	リッサウイルス感染症								
	リフトバレー熱								
	類鼻疽								
	レジオネラ症		1		1		11	32	445
	レプトスピラ症								3
	ロッキー山紅斑熱								
5類 (全数)	アメーバ赤痢			1			8	10	474
	ウイルス性肝炎(E型・A型肝炎を除く)						1	2	95
	カルバペネム耐性腸内細菌科細菌感染症	2			1		6	18	537
	急性脳炎	1					18	5	406
	クリプトスポリジウム症							1	6
	クロイツフェルト・ヤコブ病						2		70
	劇症型溶血性レンサ球菌感染症	1					3	7	209
	後天性免疫不全症候群			1		1	7	16	556
	ジアルジア症						1		23
	侵襲性インフルエンザ菌感染症	1		1			3	5	138
	侵襲性髄膜炎菌感染症								22
	侵襲性肺炎球菌感染症	2	1	1		1	20	46	1348
	水痘(入院に限る)	1					2	7	116
	先天性風しん症候群								
	梅毒	2	1	3	2		23	61	1520
	播種性クリプトコックス症		1				3	2	49
	破傷風							1	40
	バンコマイシン耐性 黄色ブドウ球菌感染症								17
	バンコマイシン耐性腸球菌感染症								7
	風しん								50
麻しん			1			1		8	
薬剤耐性アシネトバクター感染症								15	

<21週の保健所別報告数>

	疾患名	結核	後天性免疫不全症候群	侵襲性肺炎球菌感染症
保健所名	水戸	1	1	
	ひたちなか			
	常陸大宮			
	日立			
	鉾田			
	潮来	2		
	竜ヶ崎	2		1
	土浦	2		
	つくば	1		
	筑西			
	常総	1		
	古河	3		
合計	12	1	1	

週報告 定点把握対象疾患 報告数 2016年第21週

定点種別	対象疾患	茨城県						全国(速報)	
		17週	18週	19週	20週	21週		21週	
		報告数	報告数	報告数	報告数	報告数	定点当	報告数	定点当
インフルエンザ	インフルエンザ	220	133	51	30	13	0.11	1424	0.29
小児科	RSウイルス感染症	5	4	1	2	2	0.03	342	0.11
	咽頭結膜熱	15	13	32	22	41	0.55	2316	0.73
	A群溶血性レンサ球菌咽頭炎	155	129	165	169	151	2.01	9371	2.97
	感染性胃腸炎	401	342	311	364	358	4.77	19867	6.29
	水痘	32	46	53	19	31	0.41	1770	0.56
	手足口病	5	6	3	5	8	0.11	568	0.18
	伝染性紅斑	19	15	18	12	27	0.36	1341	0.42
	突発性発しん	34	23	23	21	32	0.43	2039	0.65
	百日咳	0	0	0	0	1	0.01	70	0.02
	ヘルパンギーナ	3	4	2	7	6	0.08	775	0.25
	流行性耳下腺炎	67	62	69	58	46	0.61	2676	0.85
	眼科	急性出血性結膜炎	0	0	0	1	0	0.00	11
流行性角結膜炎		17	4	15	12	16	0.94	446	0.65
基幹	細菌性髄膜炎	0	0	0	0	0	0.00	8	0.02
	無菌性髄膜炎	0	0	0	0	0	0.00	27	0.06
	マイコプラズマ肺炎	5	6	2	2	6	0.46	265	0.56
	クラミジア肺炎(オウム病を除く)	0	0	0	0	0	0.00	6	0.01
	感染性胃腸炎(ロタウイルス)	2	0	3	3	1	0.08	143	0.30

・この情報は、速報性を重視しておりますので、
今後、数値に若干の変更が生じる場合があります。

県内の定点医療機関数

定点種別	インフルエンザ	120
	小児科	75
	眼科	17
	性感染症(月報告)	22
	基幹	13

<定点把握対象疾患のコメント>

- ・咽頭結膜熱は、全国・本県ともに先週に比べて増加傾向を示しています。保健所別で見ると、日立保健所・潮来保健所管内が比較的高めです。(P4・P5・P6参照)
- ・A群溶血性レンサ球菌咽頭炎は、全国では増加傾向にありますが、本県では先週に比べて減少しています。保健所別で見ると、常陸大宮保健所・潮来保健所・竜ヶ崎保健所・つくば保健所・筑西保健所管内が比較的高めです。(P4・P5・P6参照)
- ・伝染性紅斑は、先週に比べて全国では微増し、本県では増加が見られます。昨年同期と比べると低めで推移していますが、今後の動向に注意が必要と思われます。保健所別で見ると、常総保健所管内が比較的高めです。(P4・P5・P7参照)
- ・流行性耳下腺炎は、全国・本県ともに減少傾向を示していますが、昨年同期と比べるとまだ高めで推移しているため、もうしばらく注意が必要と思われます。保健所別で見ると、潮来保健所管内が比較的高めです。(P4・P5・P7参照)
- ・基幹定点報告のマイコプラズマ肺炎の報告は、全国・本県ともに昨年同期と比べると幾分高めで推移しています。(P4・P5・P8参照)

定点把握対象疾患報告数【保健所別】2016年第21週

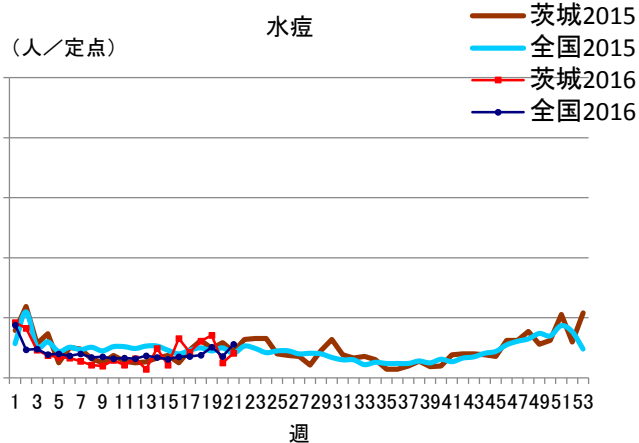
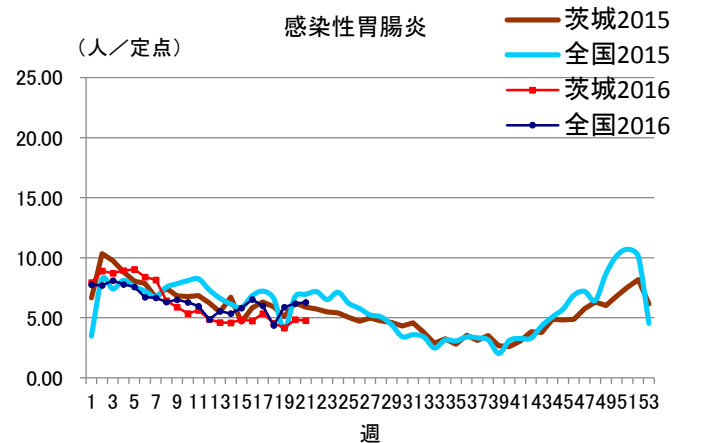
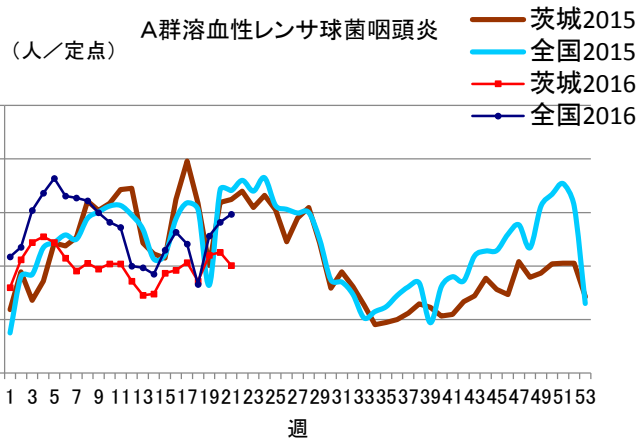
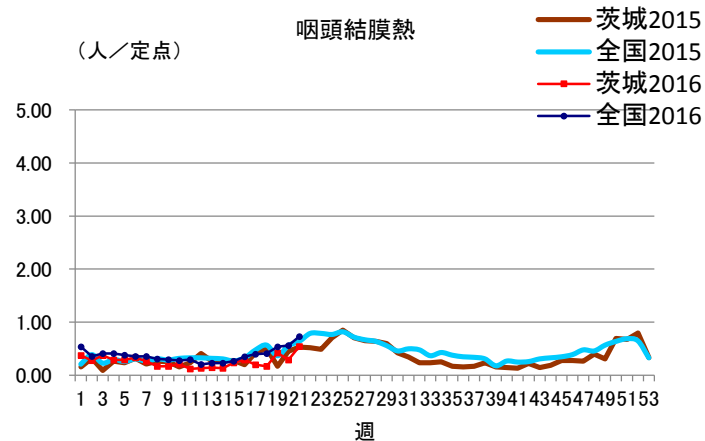
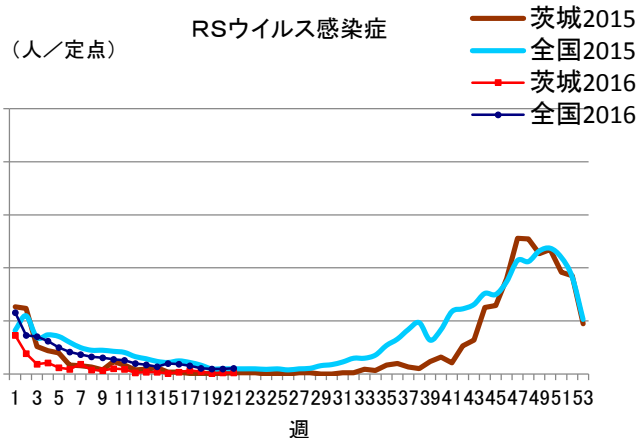
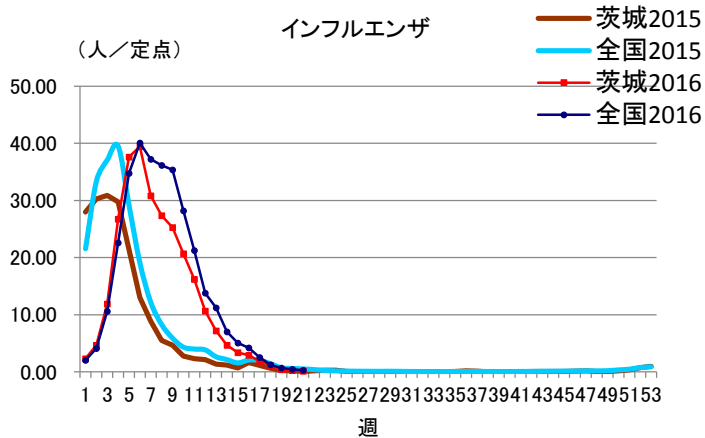
定点種別	疾 病/保健所	水戸	ひたち なか	常陸 大宮	日立	鉾田	潮来	竜ヶ崎	土浦	つくば	筑西	常総	古河	県
インフル エンザ	インフルエンザ	2	1	1	2	0	0	4	1	1	0	1	0	13
小児科	RSウイルス	0	0	0	0	0	0	1	0	1	0	0	0	2
	咽頭結膜熱	6	3	1	8	1	6	6	2	2	3	0	3	41
	A群溶血性レンサ球菌 咽頭炎	8	9	15	14	5	15	30	4	19	17	6	9	151
	感染性胃腸炎	22	42	22	17	5	9	93	23	39	51	29	6	358
	水痘	4	0	1	0	0	5	7	5	1	4	1	3	31
	手足口病	1	0	0	1	0	0	0	0	1	0	5	0	8
	伝染性紅斑	2	2	0	2	0	0	5	3	3	2	8	0	27
	突発性発しん	3	3	0	1	1	4	5	2	2	4	5	2	32
	百日咳	0	0	0	0	0	0	0	1	0	0	0	0	1
	ヘルパンギーナ	1	0	0	0	0	0	1	1	1	0	2	0	6
	流行性耳下腺炎	5	7	0	1	1	10	3	8	2	3	2	4	46
眼科	急性出血性結膜炎	0	0	0	0	/	0	0	0	0	0	0	0	0
	流行性角結膜炎	4	2	4	2	/	0	1	0	3	0	0	0	16
基幹	細菌性髄膜炎 (真菌性を含む)	0	0	/	0	0	0	0	0	0	0	/	0	0
	無菌性髄膜炎	0	0	/	0	0	0	0	0	0	0	/	0	0
	マイコプラズマ肺炎	0	0	/	1	0	1	1	0	3	0	/	0	6
	クラミジア肺炎 (オウム病は除く)	0	0	/	0	0	0	0	0	0	0	/	0	0
	感染性胃腸炎 (ロタウイルス)	0	0	/	0	0	0	0	0	1	0	/	0	1

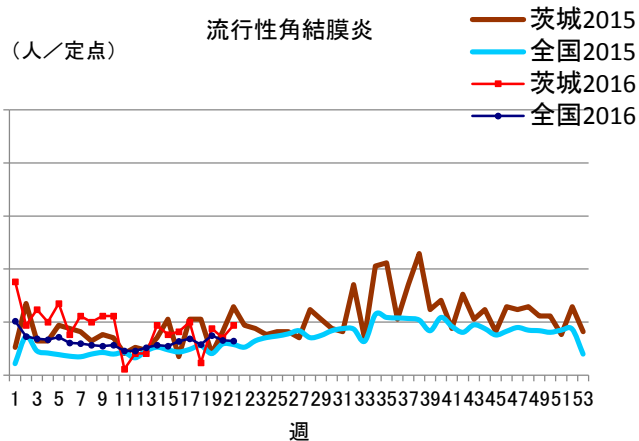
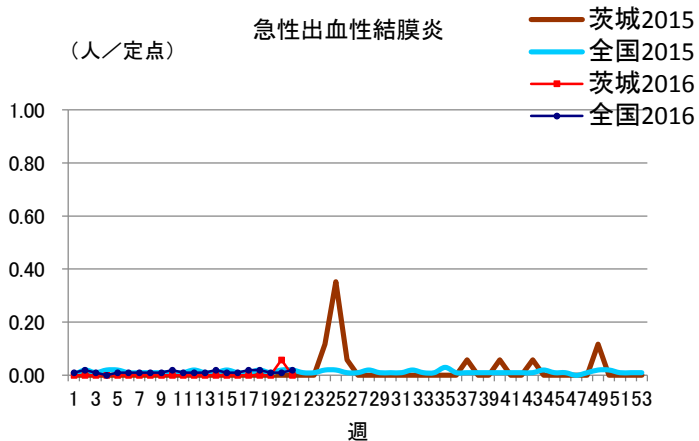
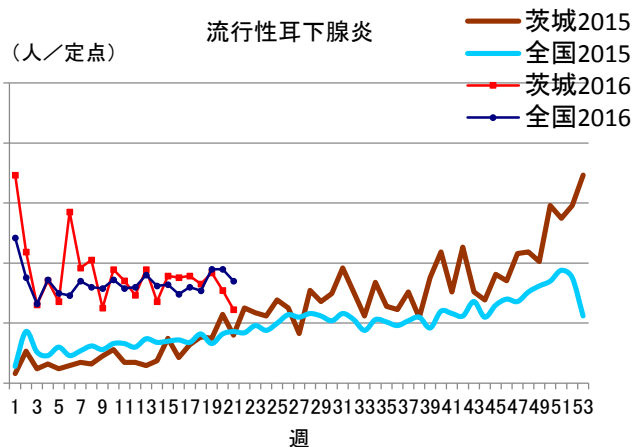
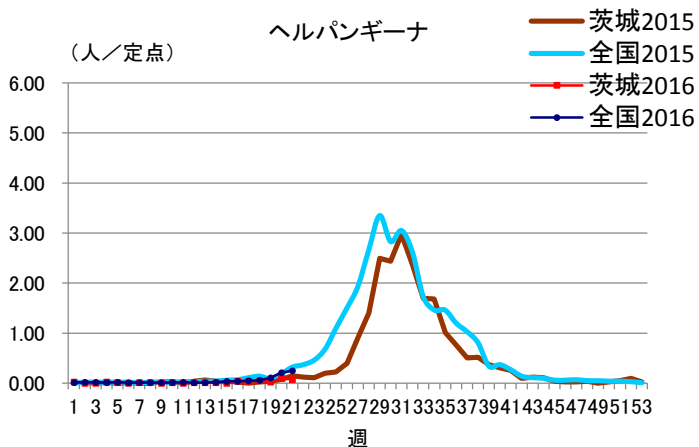
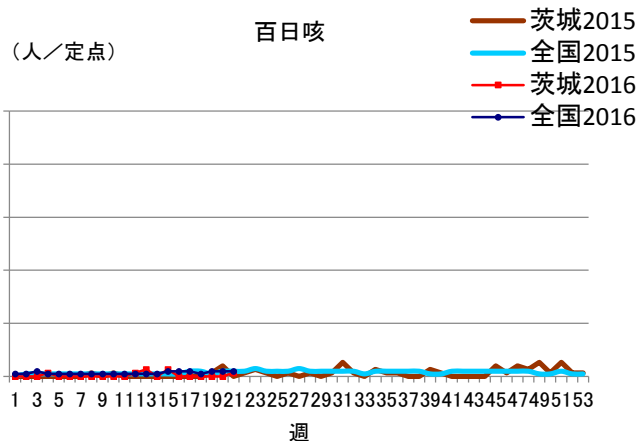
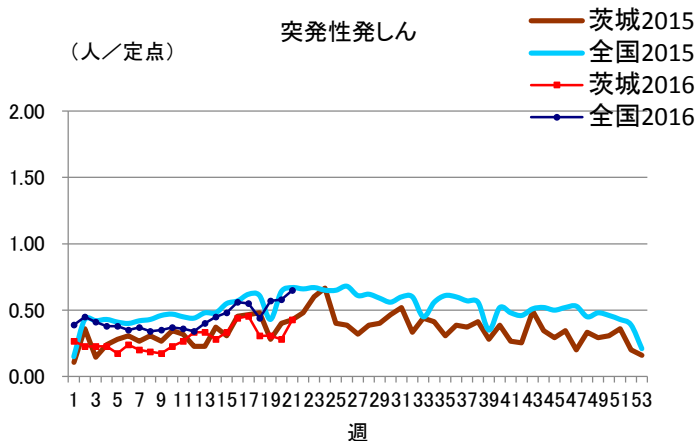
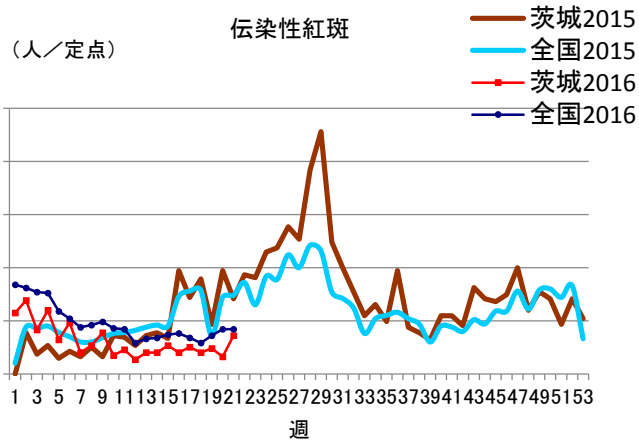
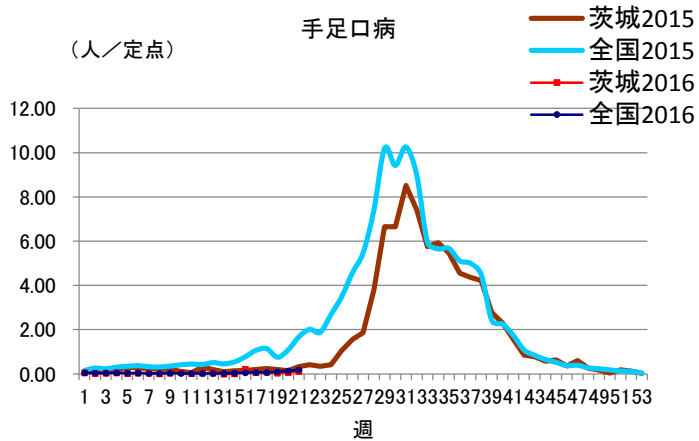
定点把握対象疾患定点当たり報告数【保健所別】2016年第21週

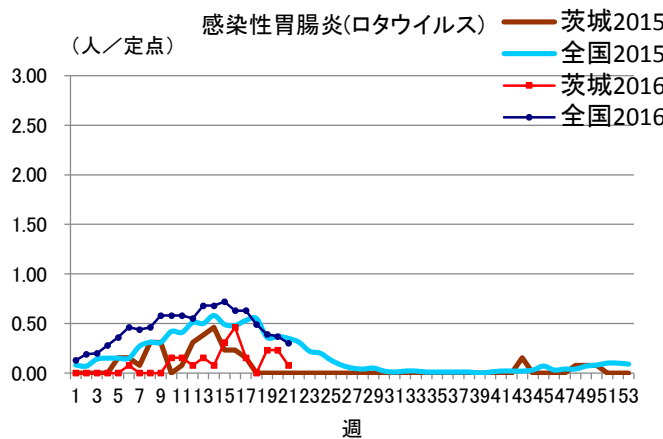
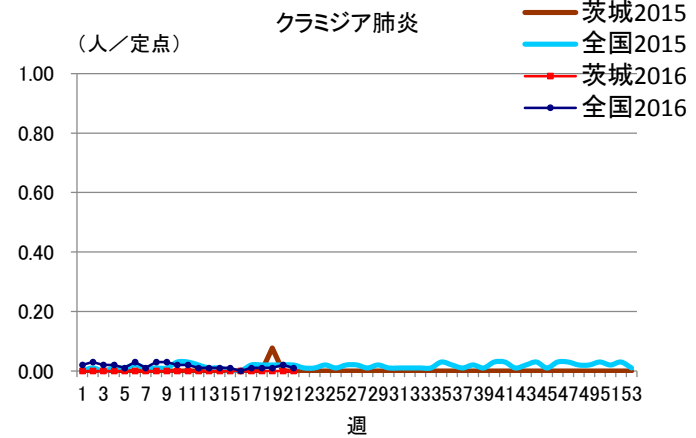
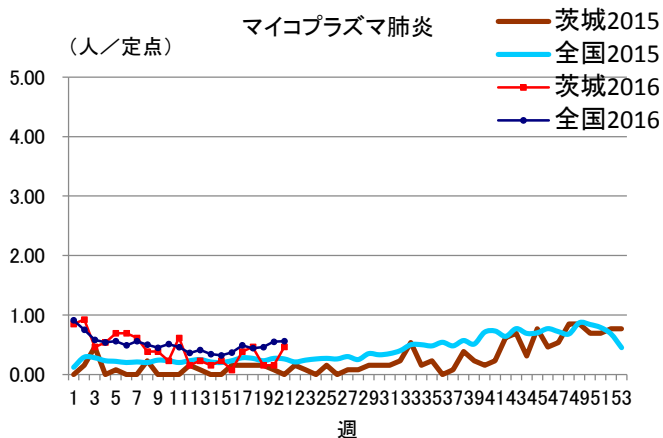
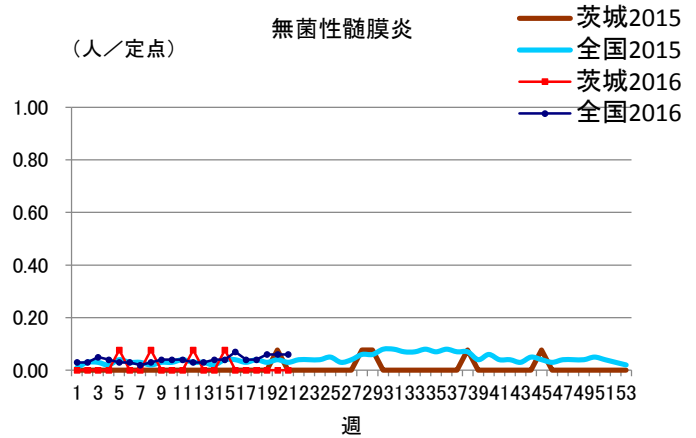
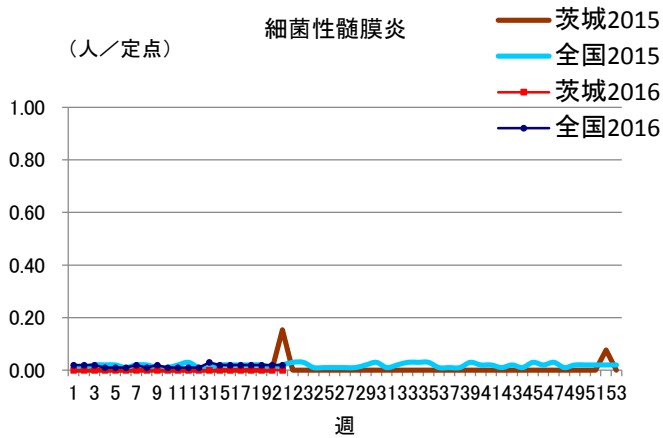
定点種別	疾 病/保健所	水戸	ひたち なか	常陸 大宮	日立	鉾田	潮来	竜ヶ崎	土浦	つくば	筑西	常総	古河	県
インフル エンザ	インフルエンザ	0.12	0.13	0.13	0.18	0.00	0.00	0.29	0.08	0.10	0.00	0.13	0.00	0.11
小児科	RSウイルス	0.00	0.00	0.00	0.00	0.00	0.00	0.11	0.00	0.17	0.00	0.00	0.00	0.03
	咽頭結膜熱	0.55	0.60	0.20	1.14	0.33	1.20	0.67	0.25	0.33	0.50	0.00	0.60	0.55
	A群溶血性レンサ球菌 咽頭炎	0.73	1.80	3.00	2.00	1.67	3.00	3.33	0.50	3.17	2.83	1.20	1.80	2.01
	感染性胃腸炎	2.00	8.40	4.40	2.43	1.67	1.80	10.33	2.88	6.50	8.50	5.80	1.20	4.77
	水痘	0.36	0.00	0.20	0.00	0.00	1.00	0.78	0.63	0.17	0.67	0.20	0.60	0.41
	手足口病	0.09	0.00	0.00	0.14	0.00	0.00	0.00	0.00	0.17	0.00	1.00	0.00	0.11
	伝染性紅斑	0.18	0.40	0.00	0.29	0.00	0.00	0.56	0.38	0.50	0.33	1.60	0.00	0.36
	突発性発しん	0.27	0.60	0.00	0.14	0.33	0.80	0.56	0.25	0.33	0.67	1.00	0.40	0.43
	百日咳	0.00	0.00	0.00	0.00	0.00	0.00	0.00	0.13	0.00	0.00	0.00	0.00	0.01
	ヘルパンギーナ	0.09	0.00	0.00	0.00	0.00	0.00	0.11	0.13	0.17	0.00	0.40	0.00	0.08
	流行性耳下腺炎	0.45	1.40	0.00	0.14	0.33	2.00	0.33	1.00	0.33	0.50	0.40	0.80	0.61
眼科	急性出血性結膜炎	0.00	0.00	0.00	0.00	/	0.00	0.00	0.00	0.00	0.00	0.00	0.00	0.00
	流行性角結膜炎	1.33	2.00	4.00	1.00	/	0.00	0.33	0.00	3.00	0.00	0.00	0.00	0.94
基幹	細菌性髄膜炎 (真菌性を含む)	0.00	0.00	/	0.00	0.00	0.00	0.00	0.00	0.00	0.00	/	0.00	0.00
	無菌性髄膜炎	0.00	0.00	/	0.00	0.00	0.00	0.00	0.00	0.00	0.00	/	0.00	0.00
	マイコプラズマ肺炎	0.00	0.00	/	0.50	0.00	1.00	0.50	0.00	3.00	0.00	/	0.00	0.46
	クラミジア肺炎 (オウム病は除く)	0.00	0.00	/	0.00	0.00	0.00	0.00	0.00	0.00	0.00	/	0.00	0.00
	感染性胃腸炎 (ロタウイルス)	0.00	0.00	/	0.00	0.00	0.00	0.00	0.00	1.00	0.00	/	0.00	0.08

※斜線の箇所は定点医療機関が設定されていません。

定点把握対象疾患報告数【週別発生状況】2016年第21週







保健所管内別定点医療機関数

保健所名	定点種別				
	インフルエンザ	小児科	眼科	性感染症	基幹
水戸	17	11	3	4	2
ひたちなか	8	5	1	1	1
常陸大宮	8	5	1	1	0
日立	11	7	2	2	2
鉾田	5	3	0	1	1
潮来	8	5	1	1	1
竜ヶ崎	14	9	3	3	2
土浦	13	8	2	3	1
つくば	10	6	1	2	1
筑西	10	6	1	2	1
常総	8	5	1	1	0
古河	8	5	1	1	1
計	120	75	17	22	13

茨城県感染症発生動向疾患別年齢別報告数

●インフルエンザ定点

保健所	水戸	ひたちなか	常陸大宮	日立	鉾田	潮来	竜ヶ崎	土浦	つくば	筑西	常総	古河
インフルエンザ	2	1	1	2	0	0	4	1	1	0	1	0

	～5ヶ月	～11ヶ月	1歳	2歳	3歳	4歳	5歳	6歳	7歳	8歳	9歳	～14歳
インフルエンザ	0	0	1	1	1	0	2	0	0	0	0	1

	～19歳	～29歳	～39歳	～49歳	～59歳	～69歳	～79歳	80歳～	合計
インフルエンザ	2	0	1	3	0	0	1	0	13

●小児科定点

	～5ヶ月	～11ヶ月	1歳	2歳	3歳	4歳	5歳	6歳	7歳	8歳	9歳	～14歳
RSウイルス感染症	1	0	1	0	0	0	0	0	0	0	0	0
咽頭結膜熱	0	7	19	6	2	2	1	3	1	0	0	0
A群溶血性レンサ球菌咽頭炎	0	0	5	8	17	11	18	16	12	18	13	18
感染性胃腸炎	5	24	57	37	42	31	28	16	15	9	8	39
水痘	4	1	5	2	4	2	5	3	3	0	1	1
手足口病	0	1	3	0	1	1	1	0	0	0	1	0
伝染性紅斑	0	1	1	1	3	6	2	3	4	4	1	1
突発性発しん	1	8	22	1	0	0	0	0	0	0	0	0
百日咳	1	0	0	0	0	0	0	0	0	0	0	0
ヘルパンギーナ	0	0	1	0	0	0	2	1	0	1	0	1
流行性耳下腺炎	0	0	1	2	3	2	5	10	7	5	2	6

	～19歳	20歳～	合計
RSウイルス感染症	0	0	2
咽頭結膜熱	0	0	41
A群溶血性レンサ球菌咽頭炎	1	14	151
感染性胃腸炎	8	39	358
水痘	0	0	31
手足口病	0	0	8
伝染性紅斑	0	0	27
突発性発しん	0	0	32
百日咳	0	0	1
ヘルパンギーナ	0	0	6
流行性耳下腺炎	0	3	46

●眼科定点

	～5ヶ月	～11ヶ月	1歳	2歳	3歳	4歳	5歳	6歳	7歳	8歳	9歳	～14歳
急性出血性結膜炎	0	0	0	0	0	0	0	0	0	0	0	0
流行性角結膜炎	0	2	0	0	0	0	0	0	1	0	0	1

	～19歳	～29歳	～39歳	～49歳	～59歳	～69歳	70歳～	合計
急性出血性結膜炎	0	0	0	0	0	0	0	0
流行性角結膜炎	1	2	3	1	0	3	2	16

●基幹定点

	～5ヶ月	～11ヶ月	1歳	2歳	3歳	4歳	5歳	6歳	7歳	8歳	9歳	～14歳
細菌性髄膜炎(真菌性を含む)	0	0	0	0	0	0	0	0	0	0	0	0
無菌性髄膜炎	0	0	0	0	0	0	0	0	0	0	0	0
マイコプラズマ肺炎	0	0	0	0	0	0	1	0	1	0	0	2
クラミジア肺炎(オウム病は除く)	0	0	0	0	0	0	0	0	0	0	0	0
感染性胃腸炎(ロタウイルス)	0	0	1	0	0	0	0	0	0	0	0	0

	～19歳	～29歳	～39歳	～49歳	～59歳	～69歳	～79歳	80歳～	合計
細菌性髄膜炎(真菌性を含む)	0	0	0	0	0	0	0	0	0
無菌性髄膜炎	0	0	0	0	0	0	0	0	0
マイコプラズマ肺炎	0	0	0	0	0	0	2	0	6
クラミジア肺炎(オウム病は除く)	0	0	0	0	0	0	0	0	0
感染性胃腸炎(ロタウイルス)	0	0	0	0	0	0	0	0	1