

茨城県感染症流行情報

INFECTIOUS DISEASE WEEKLY REPORT IBARAKI

2016年第50週
(12月12日～12月18日)

【今週の動向】

- ①インフルエンザは、全国・本県ともに先週に比べて増加しています。今後注意が必要です。
- ②感染性胃腸炎は、全国・本県ともに先週に比べてさらに増加して、1定点当たりの警報レベル値20を上回りました。昨年同期に比べると、全国で約2倍・本県で約3.4倍と高めであるため、感染拡大防止などに注意が必要です。

※インフルエンザによる学級閉鎖報告・集団発生報告がありました。
基幹定点からインフルエンザ入院患者の報告がありました。(いずれも別に掲載)

平成28年(2016)年12月22日発行

・掲載日について 週報のホームページ掲載は、原則毎週(木曜日)14:00以降の予定です。ただし、その週に祭日等がある場合は、掲載日が木曜日以降となります。また、年末年始時やゴールデンウィーク等の場合は前もって次号掲載予定日をお知らせします。

★定点把握疾患のうち、性感染症(性器クラミジア感染症, 性器ヘルペス感染症, 尖圭コンジローマ, 淋菌感染症)および基幹定点(メチシリン耐性黄色ブドウ球菌感染症, ペニシリン耐性肺炎球菌感染症, 薬剤耐性緑膿菌感染症)については、別途月報に掲載しています。

・ この情報は、速報性を重視しておりますので、今後、数値に若干の変更が生じる場合があります。

・ 全国の感染症発生動向情報につきましては、国立感染症研究所 感染症疫学センターのホームページ (<http://www.nih.go.jp/niid/ja/from-idsc.html>) をご覧ください。

茨城県感染症情報センター

Ibaraki Infectious Disease Surveillance Center



茨城県衛生研究所【編集・発行】

電話: 029-241-6652

全数把握対象疾患 報告数 2016年第50週

分類	対象疾患	茨城県(診断日)						全国(診断日)	
		46週	47週	48週	49週	50週	年累計	50週	年累計
1類	エボラ出血熱								
	クリミア・コンゴ出血熱								
	痘そう								
	南米出血熱								
	ベスト								
	マールブルグ病								
	ラッサ熱								
2類	急性灰白髄炎								
	結核	14	10	12	6	17	533	357	23019
	ジフテリア								
	重症急性呼吸器症候群								
	中東呼吸器感染症								
	鳥インフルエンザ(H5N1)								
	鳥インフルエンザ(H7N9)								
3類	コレラ								10
	細菌性赤痢							2	120
	腸管出血性大腸菌感染症						53	23	3567
	腸チフス								50
	パラチフス								19
4類	E型肝炎			1			12	3	342
	ウエストナイル熱								
	A型肝炎						9	1	262
	エキノコックス症								20
	黄熱								
	オウム病								6
	オムスク出血熱								
	回帰熱								7
	キャサヌル森林病								
	Q熱								
	狂犬病								
	コクシジオイデス症								3
	サル痘								
	ジカウイルス感染症								12
	重症熱性血小板減少症候群								58
	腎症候性出血熱								
	西部ウマ脳炎								
	ダニ媒介脳炎								1
	炭疽								
	チクングニア熱						1		13
	つつが虫病	2		5			11	48	453
	デング熱						4	2	328
	東部ウマ脳炎								
	鳥インフルエンザ(H5N1除く)								
	ニパウイルス感染症								
	日本紅斑熱								272
	日本脳炎						1		11
	ハンタウイルス肺症候群								
	Bウイルス病								
	鼻疽								
	ブルセラ症						1		2
ベネズエラウマ脳炎									
ヘンドラウイルス感染症									
発しんチフス									
ボツリヌス症								5	
マラリア						3	2	53	

全数把握対象疾患 報告数 2016年第50週

分類	対象疾患	茨城県(診断日)					全国(診断日)		
		46週	47週	48週	49週	50週	年累計	50週	年累計
4類	野兔病								
	ライム病								8
	リッサウイルス感染症								
	リフトバレー熱								
	類鼻疽								
	レジオネラ症	1	2	1	1	1	45	20	1541
	レプトスピラ症								74
	ロッキー山紅斑熱								
5類 (全数)	アメーバ赤痢		1		1		17	16	1094
	ウイルス性肝炎(E型・A型肝炎を除く)						1	2	262
	カルバペネム耐性腸内細菌科細菌感染症	2					14	14	1501
	急性脳炎						30	6	725
	クリプトスポリジウム症						1		14
	クロイツフェルト・ヤコブ病						3	2	163
	劇症型溶血性レンサ球菌感染症			2	1		7	1	474
	後天性免疫不全症候群					1	13	19	1383
	ジアルジア症		1				4	1	69
	侵襲性インフルエンザ菌感染症				1	1	8	4	293
	侵襲性髄膜炎菌感染症								43
	侵襲性肺炎球菌感染症			1			32	51	2554
	水痘(入院に限る)						4	3	297
	先天性風しん症候群								
	梅毒	1	1	1		1	67	58	4351
	播種性クリプトコックス症					1	4	3	130
	破傷風		1				3	1	124
	バンコマイシン耐性 黄色ブドウ球菌感染症								
	バンコマイシン耐性腸球菌感染症						1	1	57
	風しん								125
麻しん						1	4	132	
薬剤耐性アシネトバクター感染症								33	

<50週の保健所別報告数>

	疾患名	結核	レジオネラ症	後天性免疫不全症 候群	侵襲性インフルエン ザ菌感染症	梅毒	播種性クリプト コックス症
保 健 所 名	水戸	1					
	ひたちなか						
	常陸大宮						
	日立	2					
	鉾田	1					
	潮来						
	竜ヶ崎	1	1				
	土浦	7					1
	つくば	1		1		1	
	筑西	1					
	常総						
古河	3				1		
合 計	17	1	1	1	1	1	

週報告 定点把握対象疾患 報告数 2016年第50週

定点種別	対象疾患	茨城県						全国(速報)	
		46週	47週	48週	49週	50週		50週	
		報告数	報告数	報告数	報告数	報告数	定点当	報告数	定点当
インフルエンザ	インフルエンザ	160	153	252	289	527	4.39	24857	5.02
小児科	RSウイルス感染症	52	30	27	27	23	0.31	2507	0.79
	咽頭結膜熱	11	11	11	14	19	0.25	1616	0.51
	A群溶血性レンサ球菌咽頭炎	143	169	160	187	183	2.44	8442	2.67
	感染性胃腸炎	868	821	1230	1487	1735	23.13	66170	20.94
	水痘	57	42	43	40	55	0.73	2047	0.65
	手足口病	57	45	33	36	17	0.23	1371	0.43
	伝染性紅斑	12	12	14	7	16	0.21	420	0.13
	突発性発しん	21	15	18	18	19	0.25	1250	0.40
	百日咳	0	0	1	0	0	0.00	35	0.01
	ヘルパンギーナ	5	3	3	5	1	0.01	271	0.09
	流行性耳下腺炎	25	18	21	23	23	0.31	3056	0.97
	眼科	急性出血性結膜炎	0	0	0	1	0	0.00	10
流行性角結膜炎		20	4	13	15	11	0.65	495	0.71
基幹	細菌性髄膜炎	0	0	0	0	0	0.00	2	0.00
	無菌性髄膜炎	1	0	0	0	0	0.00	24	0.05
	マイコプラズマ肺炎	25	10	10	16	12	0.92	477	1.01
	クラミジア肺炎(オウム病を除く)	0	0	0	0	0	0.00	9	0.02
	感染性胃腸炎(ロタウイルス)	0	0	0	0	0	0.00	26	0.06

・この情報は、速報性を重視しておりますので、
今後、数値に若干の変更が生じる場合があります。

県内の定点医療機関数

定点種別	インフルエンザ	120
	小児科	75
	眼科	17
	性感染症(月報告)	22
	基幹	13

<定点把握対象疾患のコメント>

・インフルエンザは、全国・本県ともに増加傾向にあるため、今後注意が必要です。保健所別で見ると竜ヶ崎保健所・土浦保健所・つくば保健所・古河保健所管内が比較的高めです。(P4・P5・P6参照)

・A群溶血性レンサ球菌咽頭炎は、増加傾向を示しています。保健所別で見ると、つくば保健所管内が1定点当たりの警報レベル値8を超えている他、潮来保健所・常総保健所管内も高めです。(P4・P5・P6参照)

・感染性胃腸炎は、全国・本県ともに1定点当たりの警報レベル値20を上回りました。今後感染拡大防止等に注意が必要です。保健所別で見ると、ひたちなか保健所・常陸大宮保健所・竜ヶ崎保健所・つくば保健所・筑西保健所・常総保健所管内が1定点当たりの警報レベル値を上回って高めです。(P4・P5・P6参照)

・基幹定点報告疾患のマイコプラズマ肺炎は、昨年同期に比べて高めで推移しています。保健所別で見ると、古河保健所管内の報告が多く見られます。(P4・P5・P8参照)

定点把握対象疾患報告数【保健所別】2016年第50週

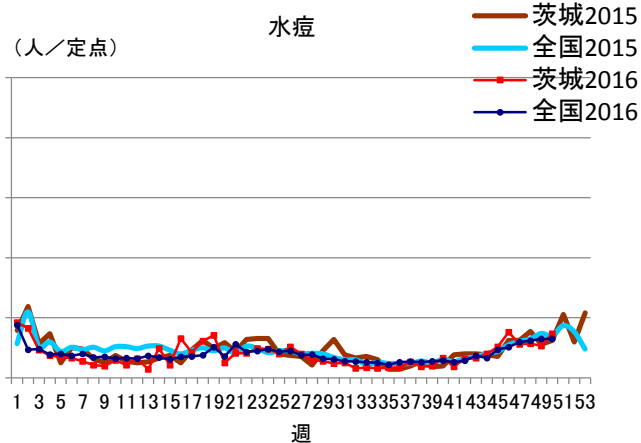
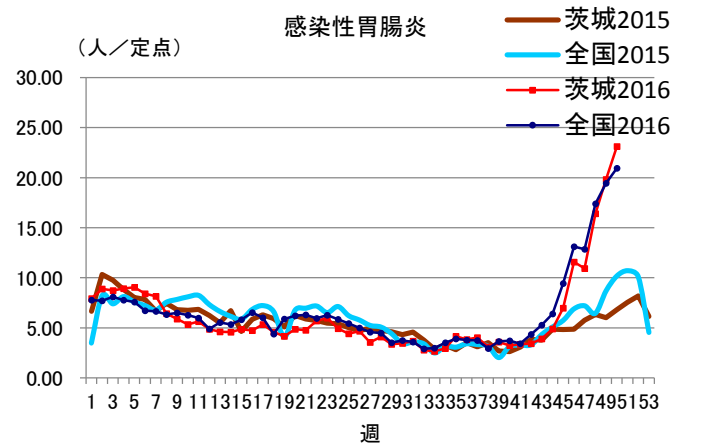
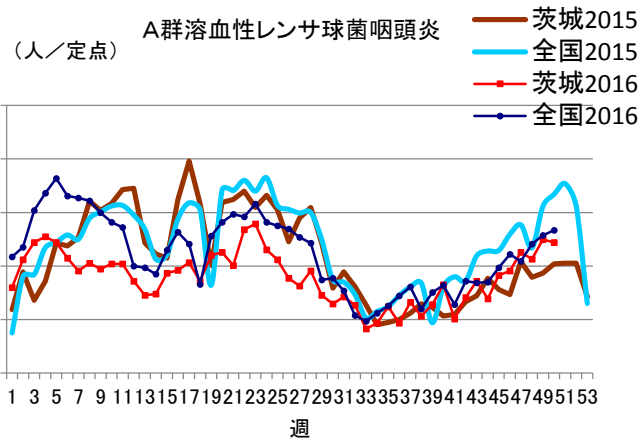
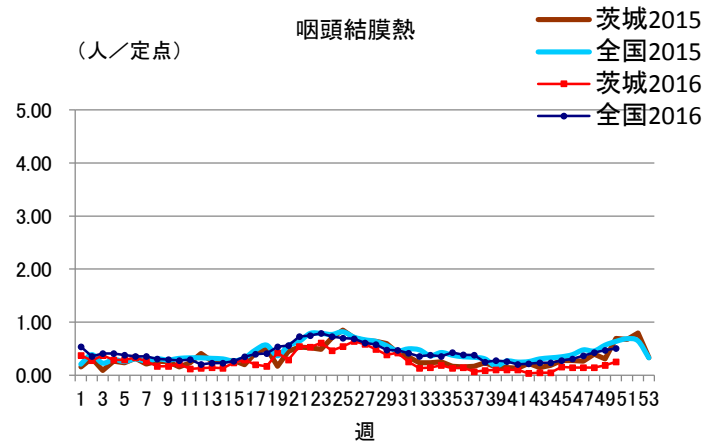
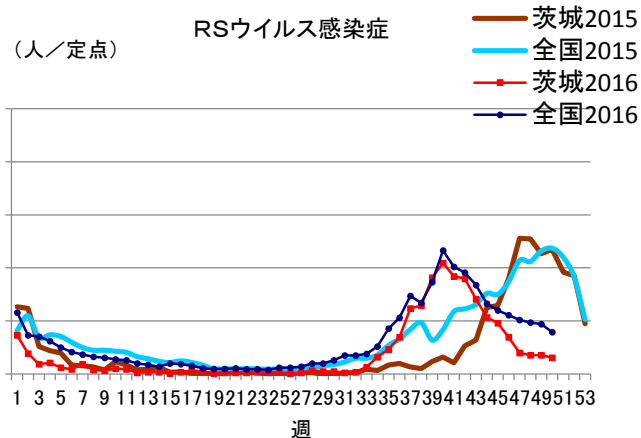
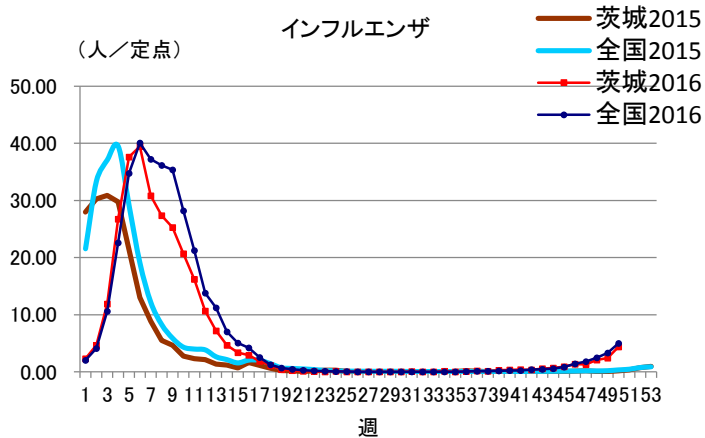
定点種別	疾 病/保健所	水戸	ひたち なか	常陸 大宮	日立	鉾田	潮来	竜ヶ崎	土浦	つくば	筑西	常総	古河	県
インフル エンザ	インフルエンザ	45	21	31	42	15	26	81	88	51	40	32	55	527
小児科	RSウイルス	1	1	2	1	0	1	1	3	4	1	5	3	23
	咽頭結膜熱	0	1	1	1	0	5	2	4	0	0	1	4	19
	A群溶血性レンサ球菌 咽頭炎	5	12	16	9	1	23	17	7	53	7	26	7	183
	感染性胃腸炎	104	189	179	25	48	64	296	125	255	266	122	62	1735
	水痘	7	4	0	3	0	1	9	9	3	7	6	6	55
	手足口病	1	0	2	0	0	1	3	4	1	0	0	5	17
	伝染性紅斑	1	1	0	0	2	0	0	1	1	2	1	7	16
	突発性発しん	0	2	0	1	1	0	4	4	3	3	0	1	19
	百日咳	0	0	0	0	0	0	0	0	0	0	0	0	0
	ヘルパンギーナ	1	0	0	0	0	0	0	0	0	0	0	0	1
流行性耳下腺炎	1	0	0	5	2	6	2	3	2	0	1	1	23	
眼科	急性出血性結膜炎	0	0	0	0	/	0	0	0	0	0	0	0	0
	流行性角結膜炎	3	3	1	0	/	0	2	1	0	0	0	1	11
基幹	細菌性髄膜炎 (真菌性を含む)	0	0	/	0	0	0	0	0	0	0	/	0	0
	無菌性髄膜炎	0	0	/	0	0	0	0	0	0	0	/	0	0
	マイコプラズマ肺炎	0	2	/	1	0	0	3	0	0	1	/	5	12
	クラミジア肺炎 (オウム病は除く)	0	0	/	0	0	0	0	0	0	0	/	0	0
	感染性胃腸炎 (ロタウイルス)	0	0	/	0	0	0	0	0	0	0	/	0	0

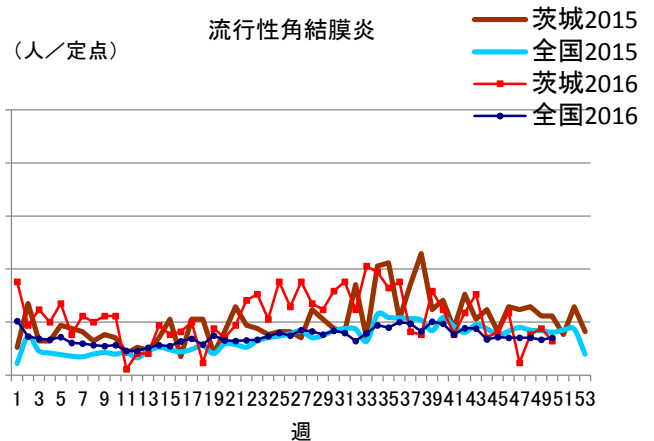
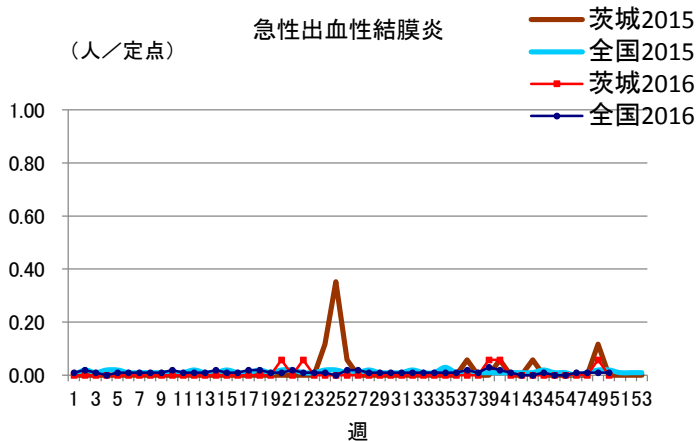
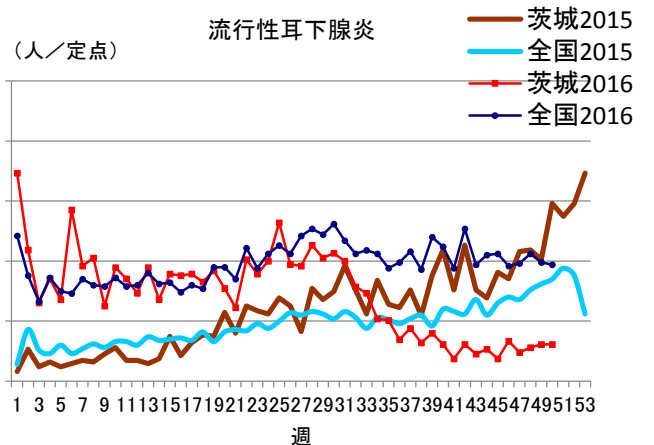
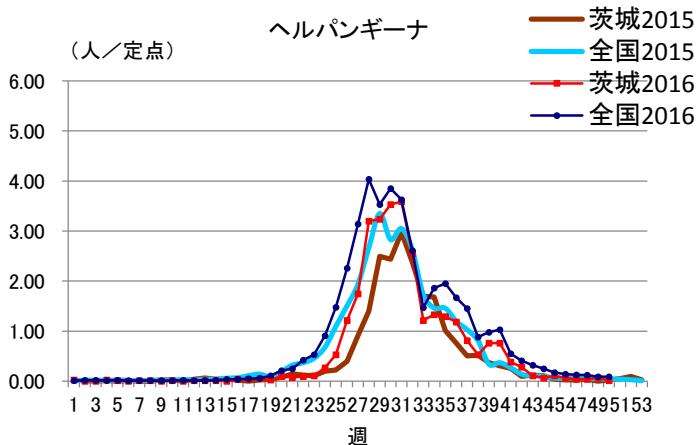
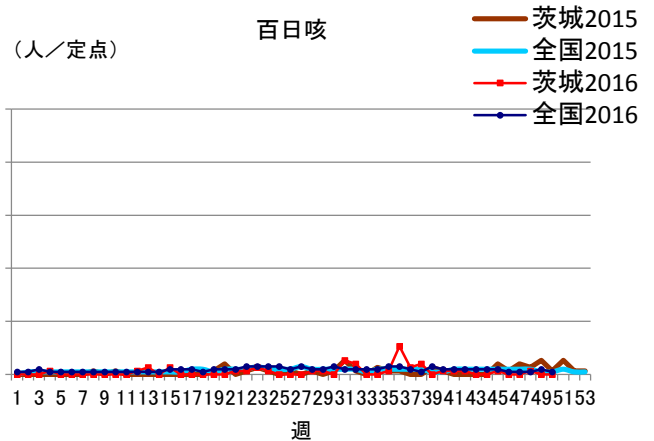
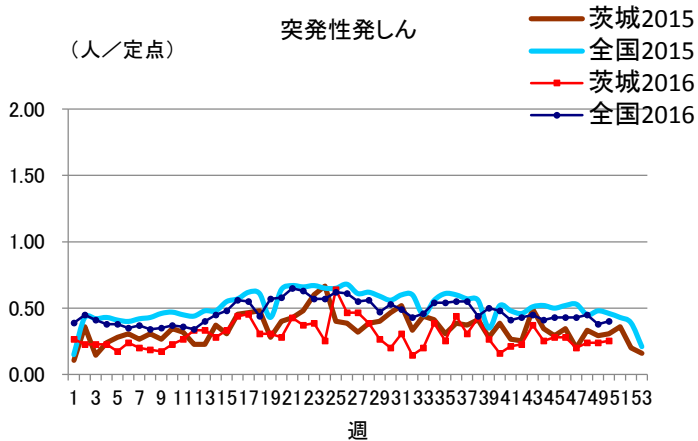
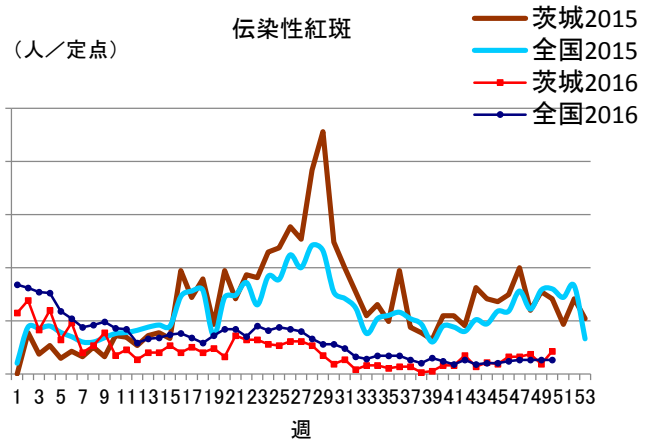
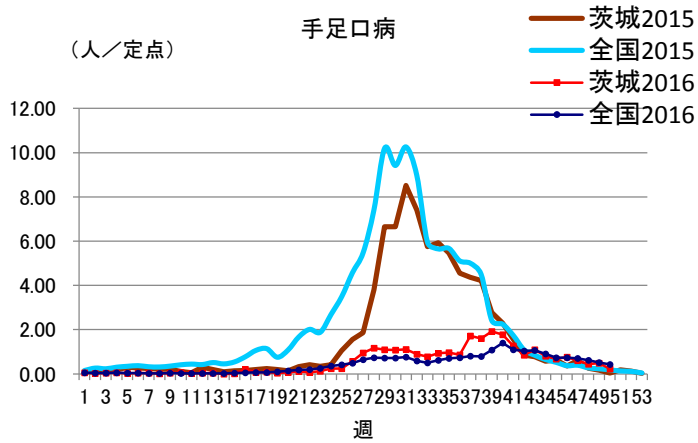
定点把握対象疾患定点当たり報告数【保健所別】2016年第50週

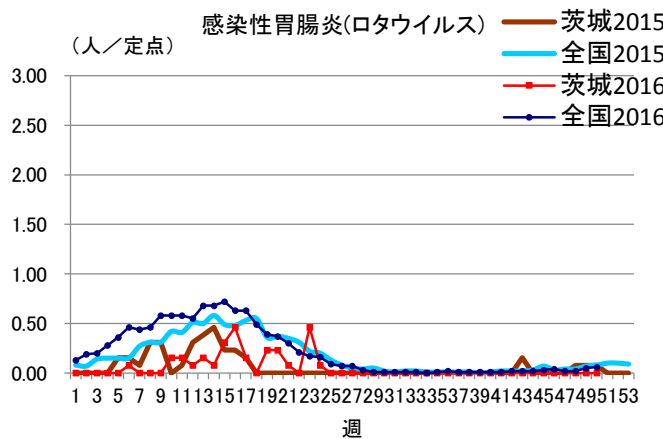
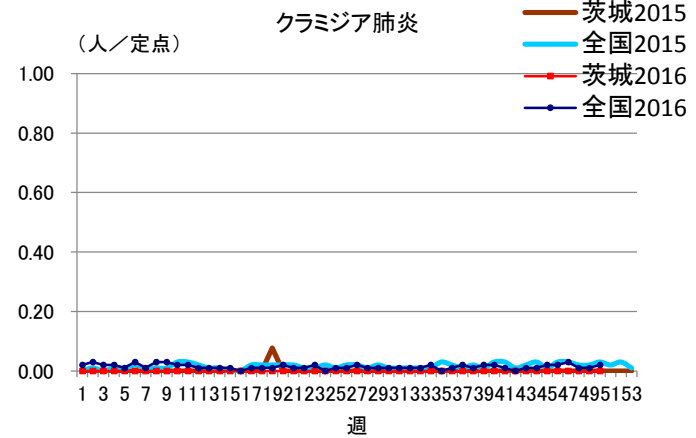
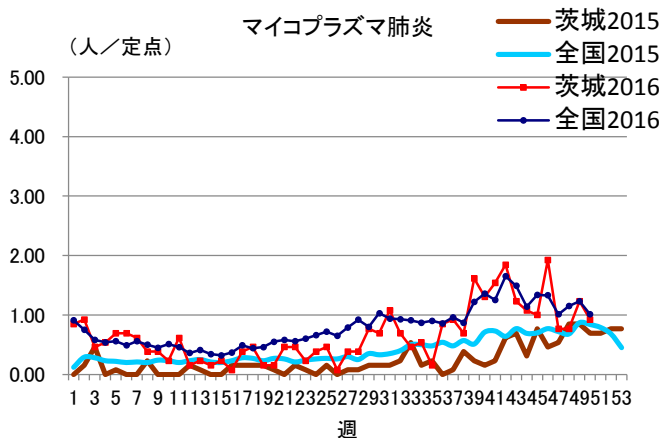
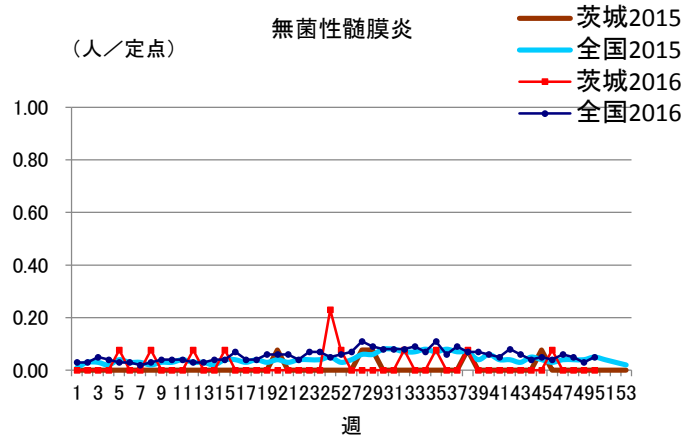
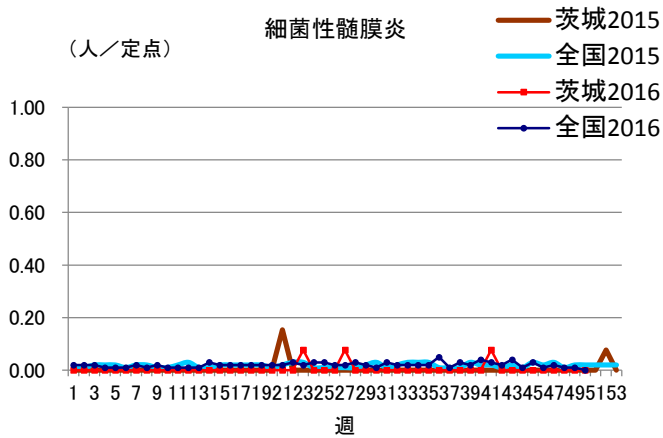
定点種別	疾 病/保健所	水戸	ひたち なか	常陸 大宮	日立	鉾田	潮来	竜ヶ崎	土浦	つくば	筑西	常総	古河	県
インフル エンザ	インフルエンザ	2.65	2.63	3.88	3.82	3.00	3.25	5.79	6.77	5.10	4.00	4.00	6.88	4.39
小児科	RSウイルス	0.09	0.20	0.40	0.14	0.00	0.20	0.11	0.38	0.67	0.17	1.00	0.60	0.31
	咽頭結膜熱	0.00	0.20	0.20	0.14	0.00	1.00	0.22	0.50	0.00	0.00	0.20	0.80	0.25
	A群溶血性レンサ球菌 咽頭炎	0.45	2.40	3.20	1.29	0.33	4.60	1.89	0.88	8.83	1.17	5.20	1.40	2.44
	感染性胃腸炎	9.45	37.80	35.80	3.57	16.00	12.80	32.89	15.63	42.50	44.33	24.40	12.40	23.13
	水痘	0.64	0.80	0.00	0.43	0.00	0.20	1.00	1.13	0.50	1.17	1.20	1.20	0.73
	手足口病	0.09	0.00	0.40	0.00	0.00	0.20	0.33	0.50	0.17	0.00	0.00	1.00	0.23
	伝染性紅斑	0.09	0.20	0.00	0.00	0.67	0.00	0.00	0.13	0.17	0.33	0.20	1.40	0.21
	突発性発しん	0.00	0.40	0.00	0.14	0.33	0.00	0.44	0.50	0.50	0.50	0.00	0.20	0.25
	百日咳	0.00	0.00	0.00	0.00	0.00	0.00	0.00	0.00	0.00	0.00	0.00	0.00	0.00
	ヘルパンギーナ	0.09	0.00	0.00	0.00	0.00	0.00	0.00	0.00	0.00	0.00	0.00	0.00	0.01
流行性耳下腺炎	0.09	0.00	0.00	0.71	0.67	1.20	0.22	0.38	0.33	0.00	0.20	0.20	0.31	
眼科	急性出血性結膜炎	0.00	0.00	0.00	0.00	/	0.00	0.00	0.00	0.00	0.00	0.00	0.00	0.00
	流行性角結膜炎	1.00	3.00	1.00	0.00	/	0.00	0.67	0.50	0.00	0.00	0.00	1.00	0.65
基幹	細菌性髄膜炎 (真菌性を含む)	0.00	0.00	/	0.00	0.00	0.00	0.00	0.00	0.00	0.00	/	0.00	0.00
	無菌性髄膜炎	0.00	0.00	/	0.00	0.00	0.00	0.00	0.00	0.00	0.00	/	0.00	0.00
	マイコプラズマ肺炎	0.00	2.00	/	0.50	0.00	0.00	1.50	0.00	0.00	1.00	/	5.00	0.92
	クラミジア肺炎 (オウム病は除く)	0.00	0.00	/	0.00	0.00	0.00	0.00	0.00	0.00	0.00	/	0.00	0.00
	感染性胃腸炎 (ロタウイルス)	0.00	0.00	/	0.00	0.00	0.00	0.00	0.00	0.00	0.00	/	0.00	0.00

※斜線の箇所は定点医療機関が設定されていません。

定点把握対象疾患報告数【週別発生状況】2016年第50週







保健所管内別定点医療機関数

保健所名	定点種別				
	インフルエンザ	小児科	眼科	性感染症	基幹
水戸	17	11	3	4	2
ひたちなか	8	5	1	1	1
常陸大宮	8	5	1	1	0
日立	11	7	2	2	2
鉾田	5	3	0	1	1
潮来	8	5	1	1	1
竜ヶ崎	14	9	3	3	2
土浦	13	8	2	3	1
つくば	10	6	1	2	1
筑西	10	6	1	2	1
常総	8	5	1	1	0
古河	8	5	1	1	1
計	120	75	17	22	13

茨城県感染症発生動向疾患別年齢別報告数

●インフルエンザ定点

保健所	水戸	ひたちなか	常陸大宮	日立	鉾田	潮来	竜ヶ崎	土浦	つくば	筑西	常総	古河
インフルエンザ	45	21	31	42	15	26	81	88	51	40	32	55

	～5ヶ月	～11ヶ月	1歳	2歳	3歳	4歳	5歳	6歳	7歳	8歳	9歳	～14歳
インフルエンザ	1	3	14	15	17	25	20	20	25	21	26	125

	～19歳	～29歳	～39歳	～49歳	～59歳	～69歳	～79歳	80歳～	合計
インフルエンザ	53	37	41	28	24	14	8	10	527

●小児科定点

	～5ヶ月	～11ヶ月	1歳	2歳	3歳	4歳	5歳	6歳	7歳	8歳	9歳	～14歳
RSウイルス感染症	8	9	4	1	1	0	0	0	0	0	0	0
咽頭結膜熱	0	2	6	5	2	2	2	0	0	0	0	0
A群溶血性レンサ球菌咽頭炎	0	2	13	6	12	18	19	25	15	17	11	24
感染性胃腸炎	9	46	124	129	145	184	166	160	117	83	85	197
水痘	2	2	3	2	4	2	7	9	9	2	5	8
手足口病	0	1	3	4	4	3	1	0	1	0	0	0
伝染性紅斑	0	0	1	2	4	1	2	2	1	1	2	0
突発性発しん	0	13	5	1	0	0	0	0	0	0	0	0
百日咳	0	0	0	0	0	0	0	0	0	0	0	0
ヘルパンギーナ	0	0	0	0	1	0	0	0	0	0	0	0
流行性耳下腺炎	0	0	1	1	3	2	1	2	2	5	2	3

	～19歳	20歳～	合計
RSウイルス感染症	0	0	23
咽頭結膜熱	0	0	19
A群溶血性レンサ球菌咽頭炎	2	19	183
感染性胃腸炎	39	251	1735
水痘	0	0	55
手足口病	0	0	17
伝染性紅斑	0	0	16
突発性発しん	0	0	19
百日咳	0	0	0
ヘルパンギーナ	0	0	1
流行性耳下腺炎	1	0	23

●眼科定点

	～5ヶ月	～11ヶ月	1歳	2歳	3歳	4歳	5歳	6歳	7歳	8歳	9歳	～14歳
急性出血性結膜炎	0	0	0	0	0	0	0	0	0	0	0	0
流行性角結膜炎	0	0	1	0	2	0	0	0	0	0	0	0

	～19歳	～29歳	～39歳	～49歳	～59歳	～69歳	70歳～	合計
急性出血性結膜炎	0	0	0	0	0	0	0	0
流行性角結膜炎	0	1	2	3	0	1	1	11

●基幹定点

	～5ヶ月	～11ヶ月	1歳	2歳	3歳	4歳	5歳	6歳	7歳	8歳	9歳	～14歳
細菌性髄膜炎(真菌性を含む)	0	0	0	0	0	0	0	0	0	0	0	0
無菌性髄膜炎	0	0	0	0	0	0	0	0	0	0	0	0
マイコプラズマ肺炎	0	0	1	0	1	2	3	0	1	0	2	1
クラミジア肺炎(オウム病は除く)	0	0	0	0	0	0	0	0	0	0	0	0
感染性胃腸炎(ロタウイルス)	0	0	0	0	0	0	0	0	0	0	0	0

	～19歳	～29歳	～39歳	～49歳	～59歳	～69歳	～79歳	80歳～	合計
細菌性髄膜炎(真菌性を含む)	0	0	0	0	0	0	0	0	0
無菌性髄膜炎	0	0	0	0	0	0	0	0	0
マイコプラズマ肺炎	0	0	0	0	0	0	1	0	12
クラミジア肺炎(オウム病は除く)	0	0	0	0	0	0	0	0	0
感染性胃腸炎(ロタウイルス)	0	0	0	0	0	0	0	0	0