

茨城県衛生研究所における病原体検出情報

—2018年 4月号—

1.茨城県感染症発生動向調査事業に基づく試験検査

・ 検出状況(4月1日～4月30日)

1)全数把握疾患検査

臨床診断名	検出病原体	検出人数	保健所(地域)	年齢(月齢)	性別	検出検体	
四類	E型肝炎	E型肝炎ウイルス3型	1	竜ヶ崎	60歳代	男	血液, 糞便
五類	急性脳炎脳症(疑い含む)	ヒトヘルペスウイルス6型	1	水戸	1歳	男	髄液, 血液, 咽頭ぬぐい液
		ヒトポカウイルス+ライノウイルス	1	日立	1歳	女	喀痰
	麻疹(疑い含む)	麻疹ウイルスD8型	1	土浦	48歳	男	咽頭ぬぐい液, 尿
		ヒトヘルペスウイルス6型	1	ひたちなか	1歳	女	血液, 咽頭ぬぐい液, 尿
	麻疹ウイルスA型(ワクチン株)+ヒトヘルペスウイルス6型	1	竜ヶ崎	1歳	女	咽頭ぬぐい液	

2)病原体定点依頼検査(小:小児科定点、イ:インフルエンザ定点、眼:眼科定点、基:基幹定点)

臨床診断名	検出病原体	検出人数	保健所	年齢(月齢)	性別	検出検体	
小	RSウイルス感染症	RSウイルス	1	水戸	9ヶ月	男	咽頭ぬぐい液, 鼻腔ぬぐい液
	咽頭結膜熱	アデノウイルス	1	水戸	9歳	女	咽頭ぬぐい液
イ	インフルエンザ	インフルエンザAH3	3	潮来	22歳	女	鼻腔ぬぐい液
				竜ヶ崎	44歳	男	鼻腔ぬぐい液
				古河	42歳	女	鼻腔ぬぐい液
基	無菌性髄膜炎	エンテロウイルス	1	土浦	1ヶ月未満	男	髄液, 血液, 咽頭ぬぐい液, 糞便

3)その他の検査

臨床診断名	検出病原体	検出人数	保健所	年齢(月齢)	性別	検出検体
呼吸器感染症	アデノウイルス+ヒトポカウイルス	1	日立	8ヶ月	男	咽頭ぬぐい液

3)集団(施設や学校等)事例検査

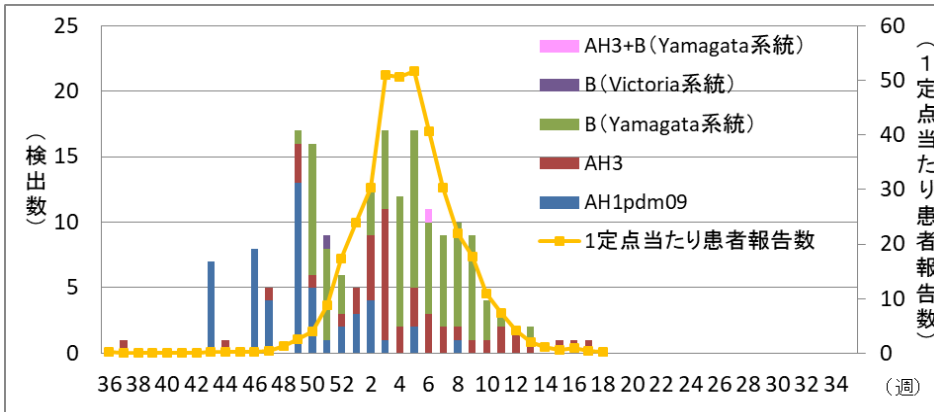
〈感染性胃腸炎〉

事例No.	保健所	施設	検出人数	検出ウイルス
1	水戸	こども園	5	サポウイルス
2	土浦	高齢者施設	4	A群ロタウイルス
3	つくば	保育所	2	ノロウイルスGⅡ

(参考)インフルエンザ情報

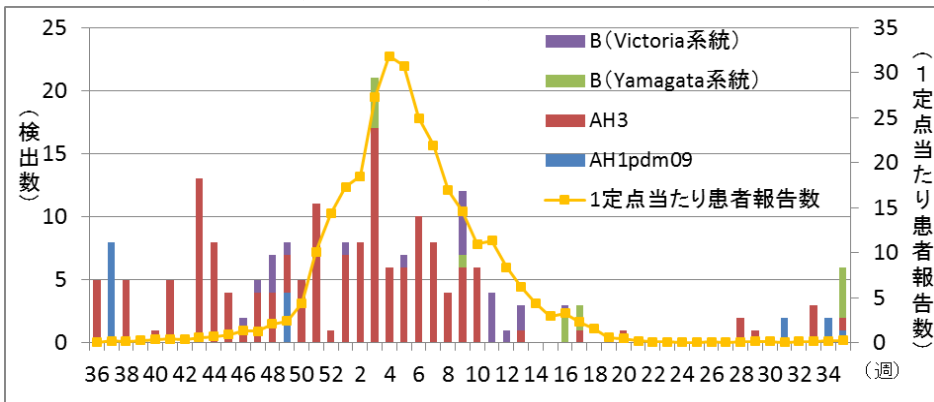
〈2017-2018シーズン〉 ※2018年5月6日現在

1)週別ウイルス検出状況および1定点あたり患者報告数



〈2016-2017シーズン〉

1)週別ウイルス検出状況および1定点あたり患者報告数



・月別検出件数(過去3ヶ月)

〈茨城県感染症発生動向調査事業に基づく試験検査〉

(人・菌株)

1)全数把握疾患検査

(検出数)

臨床診断名		検出病原体	2018年		
			2月	3月	4月
三類	EHEC	EHEC O157(VT2+)	2		
四類	E型肝炎	E型肝炎ウイルス(型別検査中)		1	
		E型肝炎ウイルス3型			1
五類	急性脳炎脳症 (疑い含む)	エンテロウイルス属(型別検査中)		1	
		ヒトヘルペスウイルス6型	2	1	1
		インフルエンザB(Yamagata系統)	2		
		ヒトボカウイルス	1		1
		ライノウイルス			1
		A群ロタウイルス		1	
	麻疹	麻疹ウイルスB3型	2		
		麻疹ウイルスD8型			1
		麻疹ウイルスA型(ワクチン株)		1	1
		ヒトヘルペスウイルス6型		1	2

2)病原体定点依頼検査(小:小児科、イ:インフルエンザ、眼:眼科、基:基幹)

(検出数)

臨床診断名		検出病原体	2018年		
			2月	3月	4月
小	RSウイルス感染症	RSウイルス			1
	突発性発しん	ヒトヘルペスウイルス6型	1		
	咽頭結膜熱	アデノウイルス			1
イ	インフルエンザ	インフルエンザAH1pdm09	1		
		インフルエンザAH3	7	7	3
		インフルエンザB(Yamagata系統)	31	7	
基	無菌性髄膜炎	エンテロウイルス属(型別検査中)			1
		ライノウイルス		1	

3)その他の検査

(検出数)

臨床診断名		検出病原体	2018年		
			2月	3月	4月
その他		ヒトヘルペスウイルス6型	1		
		ヒトパレコウイルス	1		
		インフルエンザAH3	1		
		インフルエンザB(Yamagata系統)	1		
		ライノウイルス	2		
		ヒトボカウイルス	1		1
		アデノウイルス			1

(環境等)

臨床診断名		検出病原体	2018年		
			2月	3月	4月
四類	レジオネラ症	<i>Legionella pneumophila</i> 血清群1		2	

4)集団(施設や学校等)事例検査

(検出数)

臨床診断名		検出病原体	2018年		
			2月	3月	4月
感染性胃腸炎		ノロウイルスGⅡ	11	9	2
		サポウイルス	5	6	5
		A群ロタウイルス		3	4
		アデノウイルス	4		

2.食中毒(有症苦情)等検査

・検出状況(4月1日～4月30日)

<ウイルス>

事例No.	施設	原因施設の 管轄保健所 (県外事例の場合は県名)	検出数	検出ウイルス	検出検体		
					便	拭き取り	食品
1	飲食店	日立	10	ノロウイルスG I	10		

<細菌・寄生虫>

事例No.	施設	原因施設の 管轄保健所 (県外事例の場合は県名)	検出数	検出細菌・寄生虫	【参考】検出 (数)				
					拭き取り	食品等	便	その他	
1	飲食店	ひたちなか	1	<i>Campylobacter jejuni</i>			1		
2	不明	日立	2	1	<i>Campylobacter jejuni</i>			1	
				1	<i>Salmonella</i> Schwarzengrund			1	
3	飲食店	土浦	6	<i>Campylobacter jejuni</i>		2	4		
4	飲食店	つくば	3	2	<i>Campylobacter jejuni</i>		1	1	
				1	<i>Salmonella</i> Typhimurium			1	
5	飲食店	つくば	2	<i>Campylobacter jejuni</i>		2			
6	飲食店	東京都	1	<i>Campylobacter jejuni</i>			1		
7	飲食店	千葉県	1	<i>Campylobacter jejuni</i>			1		
8	不明	水戸	1	<i>Anisakis simplex</i>				1(胃)	
9	不明	水戸	1	<i>Anisakis</i> 属				1(胃)	
10	飲食店	土浦	1	<i>Anisakis</i> 属				1(胃)	

・月別検出件数(過去3ヶ月)

(検出数)

	検出検体	検出病原体	2018年		
			2月	3月	4月
ウイルス	便	ノロウイルスG I		4	10
		ノロウイルスG II	36	29	
		サポウイルス	10		
	拭き取り	ノロウイルスG II		1	
細菌	便	<i>Campylobacter jejuni</i>			9
		<i>Salmonella</i> Schwarzengrund			1
		<i>Salmonella</i> Typhimurium			1
		<i>Staphylococcus aureus</i>	18	1	
		<i>Clostridium perfringens</i>	1		
	拭き取り	<i>Staphylococcus aureus</i>	1		
	食品等	<i>Campylobacter jejuni</i>			5
<i>Staphylococcus aureus</i>		1			
寄生虫	その他(胃)	<i>Anisakis simplex</i>	2	1	1
		<i>Anisakis</i> 属			2



茨城県感染症情報センター
(茨城県衛生研究所企画情報部)
TEL 029-241-6652

(参考)月別検査依頼数(2017年5月～2018年4月)

〈茨城県感染症発生動向調査事業に基づく試験検査〉

(人・菌株)

臨床診断名 / その他		2017年								2018年				合計	
		5月	6月	7月	8月	9月	10月	11月	12月	1月	2月	3月	4月		
全数	二類 結核	13		2			13					1		29	
	三類	腸管出血性大腸菌感染症	1	10	105	411	99	22	7		68	5	25	15	768
		細菌性赤痢					3	3	1				1		8
		腸チフス・パラチフス	6	2		1	2					2			13
	四類	コレラ			1										1
		E型肝炎	2		1	2		1					1	1	8
		A型肝炎							17	4					21
		重症熱性血小板減少症候群(SFTS)		1				1							2
		ツツガムシ病	1		1				3	1	1			1	8
		蚊媒介感染症(デング熱・ジカ熱等)			1		1	1			1		1	1	6
		日本紅斑熱			1										1
	五類	レジオネラ症		2		1		1							4
		カルバペネム耐性腸内細菌科細菌感染症				1		2	2	2		1	1	1	10
		急性脳炎・脳症	9	4	7	5	8	9	9	4	17	6	5	5	88
		風しん(先天性風しん症候群を含む)	1	1	2			1			2	1		1	9
定点	麻しん	4	3	1	3	1	1	2	3		7	5	22	52	
	小	RSウイルス感染症									1			1	2
		咽頭結膜熱												1	1
		感染性胃腸炎等	1	1					1					2	5
		手足口病	3		5	9	2	3						2	24
		伝染性紅斑												1	1
		突発性発しん				1						1			3
		ヘルパンギーナ			1	1									2
基	インフルエンザ	1		3	3	1		2	14	54	38	14	3	133	
	無菌性髄膜炎	1	6	5	6	6	2	7	4	4	3	4	6	54	
その他		9	17	3	27	10	8	5	5	2	8	3	9	106	
合計		52	47	139	471	133	68	56	38	150	72	61	72	1359	

(環境等)

	2017年								2018年				合計	
	5月	6月	7月	8月	9月	10月	11月	12月	1月	2月	3月	4月		
A型肝炎								1						1
レジオネラ症	7	4	36	10	38	9					6			110
合計	7	4	36	10	38	9	1	0	0	0	6	0		111

〈集団事例検査〉

	2017年								2018年				合計	
	5月	6月	7月	8月	9月	10月	11月	12月	1月	2月	3月	4月		
感染性胃腸炎	16	4	5	20	11	23	96	98	16	19	19	12		339
インフルエンザ			2	7		8	12	39	8					76
呼吸器感染症			6	9		2			6					23
合計	16	4	13	36	11	33	108	137	30	19	19	12		438

〈食中毒(有症苦情)等検査〉

		2017年								2018年				合計
		5月	6月	7月	8月	9月	10月	11月	12月	1月	2月	3月	4月	
ウイルス	人	2	24	23	20	12	30	76	28	8	74	55	34	386
	拭き取り			6			5		5		19	10		45
	食品等		1		1									2
細菌※	人	3	16	37	31	25	26	19	18	6	82	56	42	361
	拭き取り			21	29	10	20	10	10		50	46	41	237
	食品等		3	10	1	2	9	7			5	9	13	59
合計		5	44	97	82	49	90	112	61	14	230	176	130	1090

※事例により複数の検査を実施することがあります。また、寄生虫検査・真菌検査は細菌に含まれています。