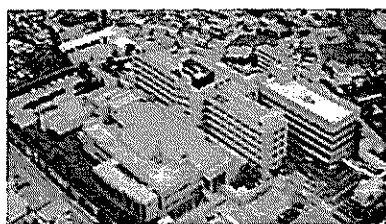
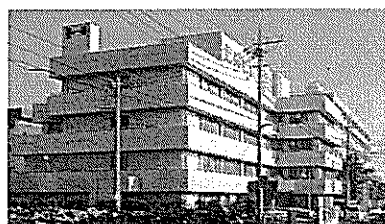


茨城県地域がんセンター一年報（診療実績）

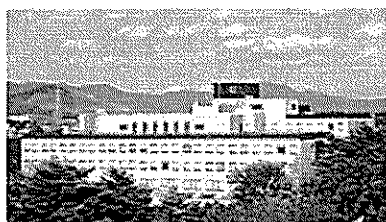
平成23年



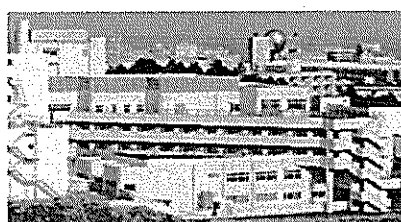
（茨城県立中央病院）



（総合病院土浦協同病院）



（筑波メディカルセンター病院）



（株：日立製作所日立総合病院）

茨城県立中央病院・茨城県地域がんセンター
総合病院土浦協同病院・茨城県地域がんセンター
筑波メディカルセンター病院・茨城県地域がんセンター
（株）日立製作所日立総合病院・茨城県地域がんセンター

茨城県保健福祉部保健予防課

目 次

1. 茨城県地域がんセンターの整備の経緯	1
2. 県立中央病院・茨城県地域がんセンター 沿革	2
3. 総合病院土浦協同病院・茨城県地域がんセンター 沿革	4
4. 筑波メディカルセンター病院・茨城県地域がんセンター 沿革	6
5. (株)日立製作所日立総合病院・茨城県地域がんセンター 沿革	8
6. 病院概要(平成23年9月1日時点)	10
7. 外来患者地域別数(実人数)	16
8. 入院がん患者地域別数(実人数)	17
9. 臓器別腫瘍性病変患者の退院数(延べ数)	18
10. 手術件数	20
11. 外来化学療法等実績(延べ件数)	23
12. 放射線業務実績(画像診断・放射線治療)	24
13. 病理診断業務実績	26
14. 院内がん登録(新規登録件数)	27

1 茨城県地域がんセンターの整備の経緯

茨城県地域がんセンターは、県民が身近なところで高度専門的ながん治療を受けることができるよう、茨城県総合がん対策推進計画（平成2年1月策定）に基づき、県内に4カ所の地域がんセンター（茨城県立中央病院，総合病院土浦協同病院，筑波メディカルセンター病院，（株）日立製作所日立総合病院）の整備を進めてまいりました。

1989 (H1) 茨城県総合がん対策専門家会議設置

1990 (H2) 1月 茨城県総合がん対策推進計画策定 (H2～H11年度)

茨城県総合がん対策推進計画

○第3章第2節 専門医療施設の整備（抜粋）

県民が身近なところでがんの高度専門的治療が受けられることを基本に、既存の医療資源を有効に活用して、「地域がんセンター」，「特殊医療機関」，「二次医療機関」を整備する。

（地域がんセンターの役割）

- ・地域の難治性がんの集学的治療を行う。
- ・地域の末期がん患者の肉体的・精神的ケアを行う。
- ・地域医療機関のがん医療従事者の教育・研修を行う。
- ・がんの臨床研究を行う等

地域がんセンターの整備目標： 4カ所

○地域がんセンターの整備に関し医療審議会へ報告し500床増床の承認

○茨城県がん専門医療施設整備要綱制定

・地域がんセンターを整備する病院が決定

- ・県立中央病院
- ・総合病院土浦協同病院
- ・筑波メディカルセンター病院
- ・（株）日立製作所日立総合病院

1995 (H7) 4月 県立中央病院・茨城県地域がんセンター開設（100床）

7月 総合病院土浦協同病院・茨城県地域がんセンター開設（100床）

1999 (H11) 5月 筑波メディカルセンター病院・茨城県地域がんセンター開設（150床）

2003 (H15) 4月 （株）日立製作所日立総合病院・茨城県地域がんセンター開設（100床）

2 県立中央病院・茨城県地域がんセンター沿革

公的医療機関でなければ、対応困難な医療を担うとともに、地域医療に欠ける機能を補完し、併せて教育・研修及び公衆衛生に協力する機能を備える総合病院としている。

地域に一般医療を提供するとともに、全県域を対象として特定分野に係る高度先進医療の提供に努めている。

施設概要

所在地 笠間市鯉淵6528
病床数 500床（一般475床，結核25床）
敷地面積 5,787.78㎡
建物面積 鉄筋鉄骨コンクリート造 地上6階 41,186.38㎡

認定施設

管理型臨床研修指定病院
指定協力型臨床研修病院
救急告示病院
茨城県地域がんセンター
へき地医療拠点病院
地域医療支援病院
都道府県がん診療連携拠点病院
茨城県二次救急医療機関
茨城県地域災害拠点病院
エイズ治療拠点病院
難病医療拠点病院
臓器移植法による臓器提供施設

指定医療

保険医療機関
生活保護法に基づく指定医療機関
労災保険指定病院
結核予防法に基づく指定医療機関
母体保護法に基づく指定医療機関
子宮がん一般検診医療機関
茨城県肝炎対策協議会選定肝疾患専門医療機関
被爆者保護法に基づく被爆者一般疾病医療機関
母子保護法（養育・育成）医療指定医療機関
児童福祉法（療育・育成）指定医療機関
身体障害者福祉法（更正）指定医療機関
肺がん，大腸がん，胃がん，乳がん及び
子宮がん精密検査医療機関

沿革

昭和31年	1月 茨城県立友部療養所として開設（診療科：内科，外科，歯科）
32年	10月 茨城県立中央病院と改称，人間ドック開設
34年	5月 脳神経外科開設
36年	5月 産婦人科，小児科，整形外科，泌尿器科開設
	10月 眼科，耳鼻咽喉科，皮膚科，放射線科開設，総合病院となる
37年	1月 麻酔科開設
	4月 地方公営企業法適用
49年	2月 理学療法科開設
52年	3月 救急告示病院の指定
61年	8月 改築工事着工
63年	6月 新病院開設（一般病床375床，結核病棟25床）
平成2年	4月 へき地中核病院指定
	9月 地域がんセンターの指定
4年	11月 全国がん（成人病）センター協議会加盟

- 5年 4月 臨床研修病院の指定
- 6年 3月 作業療法室増築
- 8月 エイズ治療拠点病院の指定
- 7年 4月 地域がんセンター開設（100床）
- 8年 4月 精神科開設
- 9年 1月 災害拠点病院の指定
- 5月 がん情報ネットワーク供用開始
- 10年 2月 中央病院のホームページ開設
- 6月 臓器移植法による「臓器提供施設」に該当
- 10月 全日全科夜間休日救急診療体制の整備
- 11年 2月 （財）日本医療機能評価機構から「認定証」の交付を受ける
- 8月 臓器移植シミュレーションの実施
- 12月 難病医療拠点病院の指定
- 13年 3月 放射線検査センター竣工
- 15年 8月 地域がん診療拠点病院の指定
- 10月 標榜科目の変更
（呼吸器科、消化器科、循環器科、神経内科、呼吸器外科を開設し、神経科を廃止）
- 管理型臨床研修病院の指定
- 16年 2月 （財）日本医療機能評価機構から更新の「認定証」の交付を受ける
- 17年 2月 オーダリングシステム稼働
- 18年 3月 CT付きPET検査装置設置、災害医療センター完成
- 4月 病院局設置（地方公営企業法の全部適用）
- 8月 病院敷地内全面禁煙の実施
- 19年 1月 相談支援センター開設
- 3月 独立行政法人国立がん研究センター中央病院及び同センター東病院とのがん診療機能の向上
及び連携協力体制に関する覚書締結
- 7月 集中治療部（ICU）開設
- 11月 救急室増築
- 20年 2月 都道府県がん診療連携拠点病院の指定
- 6月 医療法の一部改正に伴う標榜科目の変更（32科届出）
- 12月 化学療法センター及び透析センター開設
- 21年 4月 放射線治療センターの開設、DPC対象病院に指定
- 5月 財団法人日本医療機能評価機構から更新の「認定証」の交付を受ける
- 22年 3月 電子カルテの導入
- 10月 筑波大学附属病院と協定を結び「茨城県地域臨床教育センター」を設置
- 23年 2月 救急センター棟の開設、HCUの開設
- 3月 ヘリポートの設置
- 4月 CCUの開設
- 6月 循環器外科を開設

3 総合病院 土浦協同病院・茨城県地域がんセンター沿革

病床数900床の地域基幹病院として、あらゆる疾患・病態に対応し、質の高い、安全で効率的な医療を提供している。診療機能としては、救命救急センター、地域がんセンター（地域がん診療連携拠点病院）、総合周産期母子医療センター、地域リハビリテーション広域支援センター等を有し、厚生労働省研修指定病院、日本病院機能評価機構認定病院の認定を受けている。救急医療、予防医療から、診断治療、リハビリテーション医療に亘る包括的な高度医療の提供、地域医療機関との連携等、地域中核病院として、多様なニーズに対応するよう努めている。

施設概要 所在地 茨城県土浦市真鍋新町11番7号
病床数 900床
敷地面積 43,716㎡
建物面積 39,928㎡(延べ床面積)

指定医療 保険医療機関
生活保護法に基づく指定医療機関
労災指定病院
更生（育成）医療指定病院
整形外科に関する医療
心臓血管外科に関する医療
腎臓に関する医療
養育医療機関指定医
原爆医療指定病院
訪問学級指定

各種指定 茨城県地域がんセンター
地域がん診療連携拠点病院
茨城県地域災害拠点病院
第二種感染症指定医療機関
総合周産期母子医療センター（茨城県）
救命救急センター（三次救急告示病院）
臨床研修医指定病院
茨城県小児救急医療拠点病院
エイズ拠点病院（茨城県）
難病医療協力病院（茨城県）
茨城県地域災害拠点病院
DMAT指定医療機関
非血縁者間骨髄移植・採取施設認定（財団法人 骨髄移植推進財団）
茨城県指定地域リハ・ステーション
茨城県指定地域リハ・ステーション広域支援センター
土浦協同病院ケアプランセンター（居宅介護支援事業）
在宅介護支援センター
訪問介護ステーション
農村健康管理センター
人間ドック
腎センター

外部認証 財団法人日本医療機能評価機構 一般病院認定取得 Ver. 6.0

沿革

昭和23年 8月 茨城県厚生農業協同組合連合会が経営母体となり、新治協同病院として発足。
来栖光一氏 初代院長に就任。
昭和29年 9月 平本義典氏 院長に就任。
昭和32年 3月 小林二郎氏 院長に就任。
昭和44年 4月 東京医科歯科大学名誉教授、川島健吉氏 院長に就任。
昭和45年 5月 敷地狭隘のため現在地に拡充整備移転。（許可病床310床）
昭和46年 9月 総合病院土浦協同病院と改称。

昭和48年	4月 附属高等看護専門学院を併設、開校。 10月 登内 眞氏 院長に就任。
昭和53年	4月 東病棟竣工300床、農村健康管理センター併設、未熟児センター開設。(許可病床600床)
昭和57年	6月 基準看護特Ⅰ類承認。
昭和58年	11月 基準看護特Ⅱ類承認。
昭和59年	6月 東病棟増築工事完成。(許可病床700床)
昭和60年	3月 救命救急入院施設基準承認。
昭和60年	10月 附属保育所開設。
昭和61年	5月 腎センター拡張工事完成。
昭和62年	7月 茨城県新生児救急医療中核病院に指定(茨城県)。
平成元年	4月 救急センター竣工165床(救命救急センター33床)。(許可病床865床)
平成2年	4月 救命救急センターに認定(厚生省)。 6月 附属看護専門学校移転、新築(石岡市三村)。
平成3年	8月 新生児特定集中治療室管理施設基準6床承認。
平成4年	2月 救命救急センタードクターカー配備。 11月 基準看護特Ⅲ類承認。
平成5年	4月 臨床研修指定病院の許可(厚生省)。
平成6年	6月 周産期センター改修工事完成・新生児特定集中治療室管理9床承認。 9月 エイズ拠点病院に指定(茨城県)。
平成7年	6月 エイズ病室・剖検室改修工事。(許可病床893床) 7月 茨城県地域がんセンター開設100床。(許可病床993床) 8月 厚生連土浦訪問看護ステーション開所。 10月 岡本浩平氏 院長に就任(現名誉院長)。
平成8年	5月 新看護(2:1A加算)。夜間勤務看護加算承認。院内感染防止対策施設基準承認。
平成9年	1月 茨城県地域災害拠点病院に指定(茨城県)。 4月 一般病棟入院時医学管理基準承認。土浦市在宅介護支援センター協同病院開所。
平成10年	4月 真田勝弘氏 院長に就任(現名誉院長)。 6月 臓器提供施設に指定(厚生省)。 12月 東2階病棟増床工事完成。(許可病床1,003床)
平成11年	5月 難病医療協力機関に指定(茨城県)。 6月 第二類感染症指定医療機関に指定(茨城県)。(許可病床1,009床) 10月 ケアプランセンター「居宅介護支援事業」(茨城県)。
平成12年	2月 日本病院機能評価機構認定。 11月 救急6階病棟オープン25床(含:第二類感染症病床6床)。(許可病床1,017床)
平成13年	9月 本館2階手術室、中央材料室、厨房、管理部内改修工事完成。
平成15年	1月 院内情報システム始動。 4月 現院長 藤原秀臣氏 就任。 10月 茨城県小児救急医療拠点病院。
平成17年	12月 総合周産期母子医療センター(MFICU)指定(茨城県)。(許可病床1,007床)
平成19年	6月 附属保育所新築移転(110名)。
平成20年	2月 がん診療連携拠点病院に指定(厚労省)。 4月 許可病床1,001床に変更。 10月 7:1入院基本料承認。
平成21年	8月 DMAT指定医療機関に指定。 11月 許可病床900床に変更。
平成22年	6月 電子カルテを導入(入院) 7月 電子カルテを導入(外来)
平成23年	4月 現院長 家坂義人氏 就任。

4 筑波メディカルセンター病院・茨城県地域がんセンター沿革

「筑波メディカルセンター病院は、1985年に県内3番目の救命救急センターとしてオープン、1999年5月には、茨城県地域がんセンターを開設、くわえて、同年3月には、診療所等との連携による医療施設間の機能及び業務分担を担う地域医療ネットワークの中核病院として、茨城県知事から地域医療支援病院の名称使用についての承認を得ました。今後も、皆さまの身近な医療機関として医療の質を高め、地域の開業医とともに、地域医療に貢献したいと考えています。

施設概要

所在地 茨城県つくば市天久保一丁目3番地の1
病床数 409床（一般406床，感染3床）
うち茨城県地域がんセンター 156床
救命救急センター 30床
敷地面積 15123.5㎡
建物面積 30473.1㎡

指定医療

健康保険法指定保険医療機関
労災保険指定医療機関
生活保護法指定医療機関
指定自立支援医療機関(更生医療、育成医療)
身体障害者福祉法指定医の配置されている医療機関
指定養育医療機関
児童福祉法指定医療機関
原子爆弾被害者一般疾病医療取扱医療機関
第二種感染症指定医療機関
救急告示病院

認定施設

厚生労働省指定がん診療連携拠点病院
厚生労働省指定臨床研修病院
開放型病院
地域医療支援病院
救命救急センター
茨城県地域がんセンター
茨城県災害拠点病院
茨城県小児救急医療拠点病院
茨城県DMAT指定医療機関
茨城県指定地域リハビリテーション広域支援センター
茨城県指定地域リハ・ステーション
臓器移植法による臓器提供施設
日本医療機能評価機構認定病院
日本医療機能評価機構緩和ケア機能認定病院
日本医療機能評価機構救急医療機能認定病院
日本医療機能評価機構リハビリテーション機能認定病院
卒後臨床研修評価機構認定病院

沿革

昭和57年	5月 財団法人筑波メディカルセンター設立
58年	10月 病院起工式 筑波メディカルセンター病院開設許可（医指令第121号）
59年	12月 病院本体竣工、建物引渡し
60年	1月 中田 義孝 病院長就任 2月 筑波メディカルセンター病院業務開始 （許可病床数140床、標榜診療科目7科）

		3月 国際科学技術博覧会開会、会場内2診療所、5応急手当所業務開始
		4月 筑波メディカルセンター病院にて総合健診センター業務開始
平成	61年	10月 開放型病院について厚生省より許可
	2年	6月 筑波メディカルセンター病院開院5周年記念式典
		12月 茨城県より地域がんセンター特殊病院に指定
	7年	10月 筑波メディカルセンター病院開院10周年記念行事
	9年	1月 茨城県より地域災害医療センターに指定
		4月 茨城県地域がんセンター起工式
	10年	3月 日本医療機能評価機構の認定
	11年	3月 地域医療支援病院の名称使用について茨城県より承認
		5月 茨城県地域がんセンター竣工式（第3次整備事業）（許可病床数374床）
	12年	4月 病院広報誌「アプローチ」創刊
	13年	3月 茨城県より第二種感染症指定医療機関に指定 厚生労働省より臨床研修病院に指定
		4月 石川 詔雄 病院長就任
		8月 茨城県より地域リハビリテーション広域支援センターに指定 茨城県より地域リハ・ステーションに指定
	15年	7月 災害拠点病院施設整備工事着工
		8月 厚生労働省より地域がん診療拠点病院に指定
		10月 厚生労働省より臨床研修病院に指定
		12月 (財)日本医療機能評価機構より認定更新
	16年	3月 災害拠点病院整備事業完了（第4次整備事業）
		6月 患者さんの相談窓口開始
	17年	5月 筑波メディカルセンター病院開設20周年記念行事
		12月 (財)日本医療機能評価機構より付加機能緩和ケア機能認定
	18年	9月 (財)日本医療機能評価機構より付加機能救急医療機能認定
	19年	2月 メディカル立体駐車場完成（第5次整備事業）
	20年	2月 厚生労働省よりがん診療連携拠点病院に指定
		3月 卒後臨床研修評価機構より認定 茨城県よりDMAT指定医療機関に指定
		4月 (財)日本医療機能評価機構による認定更新
		9月 パッチ・アダムスクラウンツアー来院
		12月 外来棟増築及び病院改修工事完了（第5次整備事業）
	21年	2月 2B病棟（新ICU）開棟（第5次整備事業）
		12月 ドクターカー運用開始
	22年	3月 NPO法人卒後臨床研修評価機構の認定更新
		3月 (財)日本医療機能評価機構より付加機能リハビリテーション機能認定
	23年	3月 成田国際空港と医療救護協力に関する協定締結
		10月 (公財)日本医療機能評価機構より付加機能救急医療機能の認定更新

5 (株)日立製作所日立総合病院・茨城県地域がんセンター沿革

高度専門医療としての急性期疾患治療、がん専門治療、救命救急医療（主として虚血性心疾患・脳血管疾患・消化器疾患）、肝疾患治療、周産期センター、地域災害医療センターなど、高機能で良質な医療を効率的に地域に提供する使命を担っている。また、地域医療の一翼を担う視点から、「地域医療支援病院」が当院の役割と認識し、地域医療機関との連携を強化し、保健福祉医療の中での中核的役割を担う施設に努めている。

施設概要 所在地 茨城県日立市城南町二丁目1番1号
病床数 561床（一般557床、感染4床）
敷地面積 67,513㎡
建物面積 51,078㎡（延べ床面積）

指定医療 保険医療機関
生活保護法に基づく指定医療機関

各種指定 茨城県地域がんセンター
地域がん診療連携拠点病院
地域災害医療センター
第二種感染症指定医療機関
茨城県地域周産期母子医療センター（中核）
二次救急告示医療機関
緊急被ばく医療指定医療機関（初期被ばく）
病院群輪番制救急指定病院
肝疾患診療連携拠点病院
地域小児救急センター

外部認証 財団法人日本医療機能評価機構 一般病院認定取得 Ver. 6.0
財団法人日本品質保証機構「ISO9001:2000」
人間ドック学会 人間ドック・健診施設機能評価認定
プライバシーマーク認定

沿革

昭和13年 1月 開院(67床)
4月 日立病院附属看護婦養成所を設立
17年 5月 多賀分院を開設
18年 1月 物療内科を新設
20年 2月 水戸分院を開設
5月 高萩工場に高萩診療所を開設
小名浜工場に小名浜診療所を開設
22年 2月 多賀分院・水戸分院が独立
26年 4月 社会保険指定医に認定
32年 2月 茨城県第1号の総合病院として認可
34年 9月 高等看護学院(2年課程)を設立
35年 9月 整形外科を新設
48年 4月 茨城病院センタを発足
49年 8月 日立総合健診センタが完成
1 2月 高等看護学院(3年課程)を設立
51年 1月 病歴管理室を新設
52年 2月 脳神経外科を新設
57年 2月 放射線診療科を新設
61年 7月 形成外科を新設
1 1月 麻酔科を新設
63年 8月 NICU科が小児科より独立
1 2月 ペインクリニックを新設
64年 4月 単身医師宿舎「鳩ヶ丘ハイツ」が完成

- 平成2年 2月 病理科を新設
8月 茨城県地域がんセンターに指定
- 3年 4月 県内一般病院初の臨床研修指定病院に指定
- 4年 9月 循環器科・心臓血管外科を新設
- 5年 8月 脳ドックを開設
- 6年 4月 高等看護学院を日立看護専門学校に名称変更
- 9年 1月 地域災害医療センタを設立
7月 周産期センタを開設
- 10年 6月 地域医療連携室が発足，開放病床運用を開始
- 11年 8月 病院機能評価一般病院種別B認定
- 12年 4月 茨城病院センタ経営企画部を設立，ストーマ外来を開始
- 13年 12月 肺がんCT健診がスタート
- 15年 4月 茨城県地域がんセンターを開設(100床)
- 16年 1月 日立市消防本部との連携による「ドクターカー」を運用開始
4月 PET検査稼働
7月 DPC制度導入
8月 病院機能評価一般病院更新認定，全病棟で電子カルテ運用を開始
- 17年 1月 地域がん診療拠点病院に指定
- 18年 1月 ISO 9001：2000版認証取得
1 1月 がん治療に関するセカンド・オピニオン外来を開設
- 19年 2月 人間ドック・健診施設機能評価認定
3月 日立看護専門学校を閉校
- 20年 5月 肝疾患診療連携拠点病院に指定
8月 肝疾患相談支援センタ，母乳育児支援外来を開設
- 21年 1月 ピアカウンセリングの運用開始
4月 放射線治療棟の竣工
5月 リンパ浮腫外来の開始
6月 プライバシーマーク(JIS Q15001)の認定取得
- 22年 3月 64列マルチスライスCTを導入
4月 薬剤師外来開始
9月 DMAT(1チーム)認定
1 10月 病院敷地内禁煙を開始
- 23年 3月 3月11日東日本大震災により本館，B棟，F棟損傷にて使用休止，外来休止，部署移転
3月 3月28日より外来再開
8月 DMAT指定医療機関認定
9月 手術ロボットダヴィンチ導入(日立市による補助)
9月 B棟，F棟解体
1 1月 ダヴィンチによる第一症例実施

6 病院概要 (平成23年9月1日時点)

病院名		県立中央病院	総合病院土浦協同病院	筑波大学病院	朝日立製作所日立総合病院
診療科 医療法施行令 第3条の2 (法第6条の 6第1項に規 定する政令で 定める診療科 名)	内科	○	○	○	○
	呼吸器内科	○	○	○	-
	循環器内科	○	○	○	○
	消化器内科	○	○	○	-
	心臓内科	-	-	-	-
	血液内科	○	○	-	-
	気管食道内科	-	-	-	-
	胃腸内科	-	-	-	-
	腫瘍内科	○	-	-	-
	糖尿病内科	-	-	-	-
	代謝内科	-	-	-	-
	内分泌内科	-	-	-	-
	脂質代謝内科	-	-	-	-
	腎臓内科	○	○	-	-
	神経内科	○	○	-	○
	心療内科	-	-	-	-
	感染症内科	-	-	-	-
	漢方内科	-	-	-	-
	老年内科	-	-	-	-
	女性内科	-	-	-	-
	新生児内科	-	-	-	-
	性感染症内科	-	-	-	-
	内視鏡内科	-	-	-	-
	人工透析内科	-	-	-	-
	疼痛緩和内科	-	-	-	-
	ペインクリニック内科	-	-	-	-
	アレルギー疾患内科	-	-	-	-
	内科 (ペインクリニック)	-	-	-	-
	内科 (循環器)	-	-	-	-
	内科 (薬物療法)	-	-	-	-
	内科 (感染症)	-	-	-	-
	内科 (骨髄移植)	-	-	-	-
	外科	○	○	○	○
	呼吸器外科	○	○	○	-
	心臓血管外科	-	○	○	○
	心臓外科	-	-	-	-
	消化器外科	○	-	○	-
	乳腺外科	○	○	○	-
	小児外科	-	○	-	-
	気管食道外科	-	-	-	-
	肛門外科	-	-	-	-
	整形外科	○	○	○	○
	脳神経外科	○	○	○	○
	形成外科	○	-	-	○
	美容外科	-	-	-	-
	腫瘍外科	-	-	-	-
	移植外科	-	-	-	-
	頭頸部外科	○	-	-	-
	胸部外科	-	-	-	-
	腹部外科	-	-	-	-
	肝臓外科	-	-	-	-
膵臓外科	-	-	-	-	
胆のう外科	-	-	-	-	
食道外科	-	-	-	-	
胃外科	-	-	-	-	
大腸外科	-	-	-	-	
内視鏡外科	-	-	-	-	
ペインクリニック外科	-	○	-	-	
外科 (内視鏡)	-	-	-	-	

病院名	県立中央病院	総合病院土浦協同病院	筑波大学病院	栃日立製作所日立総合病院
外科(がん)	-	-	-	-
精神科	○	-	-	○
アレルギー科	-	-	-	-
リウマチ科	○	-	-	-
小児科	○	○	○	○
皮膚科	○	○	-	○
泌尿器科	○	○	○	○
産婦人科	○	○	-	○
産科	-	-	-	-
婦人科	-	-	○	-
眼科	○	○	-	○
耳鼻いんこう科	○	○	-	○
リハビリテーション科	○	○	○	○
放射線科	-	○	○	○
放射線診断科	○	-	-	-
放射線治療科	○	-	-	-
病理診断科	○	○	-	-
臨床検査科	-	○	-	-
救急科	○	○	-	-
児童精神科	-	-	-	-
老年精神科	-	-	-	-
小児眼科	-	-	-	-
小児耳鼻いんこう科	-	-	-	-
小児皮膚科	-	-	-	-
気管食道・耳鼻いんこう科	-	-	-	-
腫瘍放射線科	-	-	-	-
男性泌尿器科	-	-	-	-
神経泌尿器科	-	-	-	-
小児泌尿器科	-	-	-	-
小児科(新生児)	-	-	-	-
泌尿器科(不妊治療)	-	-	-	-
泌尿器科(人工透析)	-	-	-	-
産婦人科(生殖医療)	-	-	-	-
美容皮膚科	-	-	-	-
歯科	-	-	-	○
小児歯科	-	-	-	-
矯正歯科	-	-	-	-
歯科口腔外科	-	-	-	-
呼吸器科	-	-	-	-
循環器科	-	-	-	-
消化器科	-	-	-	-
精神神経科	-	-	-	-
神経科	-	-	-	-
麻酔科	○	○	○	休診中
緩和ケア科	-	○	-	-
緩和医療科	-	-	-	-
内分泌・糖尿病内科	○	-	-	-
内分泌・代謝内科	-	-	-	-
糖尿病・内分泌内科	-	-	-	-
糖尿病・代謝内科	-	○	-	-
肝臓内科	-	-	-	-
心血管内科	-	-	-	-
緩和ケア内科	-	-	-	-
化学療法科	-	-	-	-
総合内科	-	-	-	-
総合診療科	○	○	-	-
乳腺・内分泌外科	-	-	-	-
血管外科	○	-	-	-
血液・腫瘍内科	-	-	-	-
気管・食道科	-	-	-	-

病院名		県立中央病院	総合病院士浦協同病院	筑波大学病院	關日立製作所日立総合病院
病床数	総数	500床	900床	409床	370床
	うち療養病床	0床	0床	0床	0床
	うち一般病床	475床	900床	406床	370床
	うち特別療養環境室としている病床	25床	151床	60床	87床
診療機器の保有状況等	X線CT装置	4台	2台	2台	3台
	うちマルチスライスCT	4台	2台	2台	2台
	MRI装置	2台	2台	3台	1台
	核医学検査装置	2台	1台	1台	1台
	うちPET(陽電子断層撮影)	1台	0台	0台	1台
	血管造影撮影装置	3台	3台	2台	2台
	放射線治療装置(リニアック又はマイクロトロンに限る)	3台	1台	1台	1台
	バーチャルスライド装置	0台	1台	1台	1台
診療報酬に係る施設基準等 (施設基準を取得した病床数)	一般病棟入院基本料(A100)	455床	791床	324床	370床
	療養病棟入院基本料(A101)	0床	0床	0床	0床
	特定機能病院入院基本料(A104)	0床	0床	0床	0床
	専門病院入院基本料(A105)	0床	0床	0床	0床
	救命救急入院料(A300)	0床	12床	30床	0床
	特定集中治療室管理料(A301)	12床	0床	12床	6床
	ハイケアユニット入院医療管理料(A301-2)	8床	0床	0床	0床
	小児入院医療管理料(A307)	0床	78床	23床	52床
	回復期リハビリテーション入院料(A308)	0床	0床	0床	0床
	亜急性期入院医療管理料(A308-2)	0床	0床	0床	0床
	特殊疾患療養病棟入院料(A309)	0床	0床	0床	0床
緩和ケア病棟入院料(A310)	0床	0床	20床	0床	
診療報酬に係る施設基準等(件数は、平成22年9月～平成23年8月の集計)					
診療報酬に係る施設基準等	DPC対象病院	○	○	○	○
	がん診療連携拠点病院加算(A232)	277件	86件	94件	527件
	退院時共同指導料2(B005)	4件	0件	14件	0件
	緩和ケア診療加算(A226-2)	0件	0件	3,788件	0件
	緩和ケア病棟入院料(A310)	0件	0件	6,668件	0件
	麻薬管理指導加算(B008)	298件	605件	149件	833件
	がん性疼痛緩和和管理指導料(B001-22)	18件	97件	178件	1,275件
	リンパ浮腫指導管理料(B001-7)	3件	19件	66件	3件
	外来化学療法加算Ⅰ(第6部 通則)	7,164件	4,162件	3,713件	257件
	外来化学療法加算Ⅱ(第6部 通則)	0件	0件	0件	0件
	診療録管理体制加算(A207)	1,188件	1,261件	899件	1,264件
	医師事務作業補助体制加算(A207-2)	1,179件	1,641件	1,377件	1,264件
	栄養管理実施加算(A233)	129,471件	235,964件	137,360件	96,812件
	医療安全対策加算(A234)	7,687件	1,641件	8,268件	437件
	救命救急入院料1(A300)	0件	0件	3,093件	0件
	救命救急入院料2(A300)	0件	0件	0件	0件
	救命救急入院料3(A300)	0件	0件	0件	0件
	救命救急入院料4(A300)	0件	2,193件	3,134件	0件
	特定集中治療室管理料(A301)	3,107件	0件	2,453件	2,812件
	ハイケアユニット入院医療管理料(A301-2)	964件	0件	0件	0件
	ニコチン依存症管理料(B001-3-2)	229件	260件	0件	60件
	在宅療養支援病院の施設基準	-件	-件	-件	-件
	がん治療連携計画策定料(計画策定病院)(B005-6-1)	0件	0件	1件	2件
	薬剤管理指導料(B008)	7,177件	11,844件	4,864件	19,196件
	医療機器安全管理料1(B011-4)	920件	1,534件	746件	407件
	医療機器安全管理料2(B011-4)	0件	479件	221件	319件
	検体検査管理加算(Ⅲ)(D026)	0件	0件	0件	0件
	検体検査管理加算(Ⅳ)(D026)	8,185件	0件	0件	0件
	遠伝カウンセリング加算(D026)	0件	0件	0件	0件
	画像診断管理加算1(第4部 通則)	21,912件	21,356件	0件	18,871件
	画像診断管理加算2(第4部 通則)	4,436件	0件	21,834件	0件
	遠隔画像診断による画像診断の施設基準(第4部 通則)	1,580件	0件	0件	55件
	ポジトロン断層撮影(E101-2)	170件	0件	0件	537件
コンピューター断層複合撮影の施設基準(E101-3)	2,389件	0件	0件	972件	
無菌製剤処理料1(G020)	7,256件	6,479件	2,862件	5,824件	

病院名		県立中央病院		総合病院土浦協同病院		筑波大学病院		国立製作所日立総合病院	
輸血管理料Ⅰ (K920-2)		427件		0件		0件		1,613件	
輸血管理料Ⅱ (K920-2)		0件		0件		0件		0件	
放射線治療管理料 (M000)		650件		464件		694件		430件	
放射線治療専任加算 (M000)		515件		464件		308件		309件	
外来放射線治療加算 (M000)		5,626件		4,937件		4,320件		6,095件	
高エネルギー放射線治療の施設基準 (M001)		10,293件		6,710件		12,784件		7,992件	
強度変調放射線治療 (IMRT)の施設基準 (M000)		0件		0件		0件		0件	
直線加速器による定位放射線治療の施設基準 (M001-3)		46件		42件		18件		13件	
Fluoridationによる術中迅速病理組織標本作製料 (N003)		0件		0件		0件		0件	
がん患者カウンセリング料 (B-001-23)		0件		0件		47件		151件	
職員数		非常勤		非常勤		非常勤		非常勤	
		非常勤	常勤	非常勤	常勤	非常勤	常勤	非常勤	常勤
職種別内訳 ※複数の資格を有する者は、主たる業務に係る職種についてのみ記載	医師	21.2	96人	2.8	162人	7.4	116人	2	98人
	歯科医師	0	0人	0	0人	0	0人	1	3人
	薬剤師	0	19人	0	32人	0	21人	0	27人
	保健師	0	0人	1	17人	0	0人	0	1人
	助産師	0	0人	3.6	34人	0	0人	0	19人
	看護師	12	402人	27.5	542人	22.8	489人	6	378人
	准看護師	4.4	1人	5.9	20人	0	0人	0	8人
	理学療法士	0	7人	0	21人	0	22人	0	13人
	作業療法士	0	3人	0	8人	0	14人	0	7人
	視能訓練士	0.7	1人	0	2人	0	0人	0	0人
	言語聴覚士	0	1人	0	4人	0.7	10人	0	4人
	義肢装具士	0	0人	0	0人	0	0人	0	0人
	歯科衛生士	0.6	0人	0	0人	0	0人	0	3人
	歯科技工士	0	0人	0	0人	0	0人	1	2人
	診療放射線技師	0	26人	0	39人	0	27人	1	31人
	臨床検査技師	2.5	25人	0.4	56人	2.4	29人	3	41人
	衛生検査技師	0	0人	0	0人	0	0人	0	0人
	臨床工学技士	10	0人	0	22人	0	7人	0	13人
	管理栄養士	1.8	5人	0	8人	0	5人	1	5人
栄養士	2.2	0人	0.8	3人	0	0人	0	1人	
社会福祉士	1.5	0人	0.17	8人	0	7人	0	4人	
精神保健福祉士	0	0人	0	0人	0	0人	0	0人	
介護福祉士	0	0人	0	2人	0	61人	0	0人	
医師の専門性に関する資格 ※複数の資格を有する者は、複数カウント	(社) 日本整形外科学会 整形外科専門医	0	3人	0	7人	0.1	4人	0	1人
	(社) 日本皮膚科学会 皮膚科専門医	0	1人	0	1人	0	0人	0	2人
	(社) 日本麻酔科学会 麻酔科専門医	0	5人	0	2人	0.2	3人	0	2人
	(社) 日本医学放射線学会 放射線診断専門医	0	2人	0	1人	0.5	1人	0	3人
	(社) 日本医学放射線学会 放射線治療専門医	0	2人	0	1人	0.4	1人	0.2	0人
	(財) 日本眼科学会 眼科専門医	0	2人	0	1人	0	0人	0	2人
	(社) 日本産科婦人科学会 産婦人科専門医	0	3人	0	5人	0	2人	0.2	1人
	(社) 日本耳鼻咽喉科学会 耳鼻咽喉科専門医	0	3人	0	1人	0	0人	0	0人
	(社) 日本泌尿器科学会 泌尿器科専門医	0	3人	0	2人	0	2人	0	3人
	(社) 日本形成外科学会 形成外科専門医	0	0人	0	0人	0	1人	0	1人
	(社) 日本病理学会 病理専門医	0	2人	0	1人	0.1	2人	0	1人
	(社) 日本内科学会 総合内科専門医	0	4人	0	4人	1.3	7人	0	7人
	(社) 日本外科学会 外科専門医	0	10人	0	5人	0.2	15人	0	11人
	(社) 日本糖尿病学会 糖尿病専門医	0.7	0人	0	1人	0.2	0人	0	0人
	(社) 日本肝臓学会 肝臓専門医	0	1人	0	2人	0	1人	0	6人
	(社) 日本感染症学会 感染症専門医	0	0人	0	0人	0	0人	0	0人
	有限責任中間法人 日本救急医学会 救急科専門医	0.2	2人	0	2人	0.1	4人	0	1人
	(社) 日本血液学会 血液専門医	0	3人	0	1人	0	0人	0	4人
	(社) 日本呼吸器学会 呼吸器専門医	0	4人	0	2人	0.2	4人	0	3人
	(社) 日本循環器学会 循環器専門医	0	3人	0	7人	0.4	5人	0	2人
	(財) 日本消化器病学会 消化器病専門医	0	6人	0	4人	0	2人	0	7人
	(社) 日本腎臓学会 腎臓専門医	0	2人	0	3人	0.1	0人	0	1人
	(社) 日本小児科学会 小児科専門医	0	0人	0	7人	1.3	5人	0	5人
	(社) 日本内分泌学会 内分泌代謝科専門医	0.7	0人	0	2人	0	1人	0	2人
	有限責任中間法人 日本消化器外科学会 消化器外科専門医	0	2人	0	0人	0.2	3人	0	3人

病院名		県立中央病院		総合病院土浦協同病院		筑波大学病院		独立製作所日立総合病院		
(社) 日本超音波医学会	超音波専門医	0	0人	0	0人	0	4人	0	2人	
特定非営利活動法人	日本臨床細胞学会 細胞診専門医	0	3人	0	0人	0	4人	0	0人	
(社) 日本透析医学会	透析専門医	0	3人	0	2人	0.1	0人	0	0人	
(社) 日本脳神経外科学会	脳神経外科専門医	0	1人	0	4人	0	4人	0	1人	
(社) 日本リウマチ学会	リウマチ科専門医	0	0人	0	1人	0	1人	0	1人	
(社) 日本老年医学会	老年病専門医	0	0人	0	0人	0	1人	0	1人	
心臓血管外科専門医認定機構	心臓血管外科専門医	0	2人	0	2人	0	3人	0	2人	
呼吸器外科専門医合同委員会	呼吸器外科専門医	0	3人	0	2人	0.1	2人	0	2人	
(社) 日本消化器内視鏡学会	消化器内視鏡専門医	0	7人	0	2人	0	2人	0	8人	
特定非営利活動法人	日本小児外科学会 小児外科専門医	0	0人	0	0人	0	0人	0	0人	
有限責任中間法人	日本神経学会 神経内科専門医	0	1人	0	0人	0	1人	0	1人	
有限責任中間法人	日本リウマチ学会 リウマチ専門医	0	2人	0	1人	0	0人	0	0人	
有限責任中間法人	日本乳癌学会 乳癌専門医	0	1人	0	0人	0	3人	0	1人	
有限責任中間法人	日本人類遺伝学会 臨床遺伝専門医	0	0人	0	0人	0	0人	0	0人	
(社) 日本東洋医学会	漢方専門医	0	1人	0	0人	0.1	0人	0	0人	
特定非営利活動法人	日本レーザー医学会 レーザー専門医	0	0人	0	0人	0	0人	0	0人	
特定非営利活動法人	日本呼吸器内視鏡学会 気管支鏡専門医	0	4人	0	3人	0.1	4人	0	1人	
(社) 日本アレルギー学会	アレルギー専門医	0	1人	0	0人	0.2	4人	0	0人	
有限責任中間法人	日本核医学会 核医学専門医	0	1人	0	0人	0	1人	0	0人	
特定非営利活動法人	日本気管食道科学会 気管食道科専門医	0	0人	0	0人	0	0人	0	0人	
有限責任中間法人	日本大腸肛門病学会 大腸肛門病専門医	0	0人	0	0人	0	1人	0	1人	
特定非営利活動法人	日本婦人科腫瘍学会 婦人科腫瘍専門医	0	0人	0	1人	0	1人	0	0人	
有限責任中間法人	日本ベテリナリ学会 ベテリナリ専門医	0.7	0人	0	0人	0	0人	0	0人	
有限責任中間法人	日本熱傷学会 熱傷専門医	0	0人	0	0人	0	0人	0	0人	
特定非営利特別法人	日本脳神経血管内治療学会 脳血管内治療専門医	0	0人	0	0人	0	0人	0	0人	
特定非営利特別法人	日本臨床腫瘍学会 がん薬物療法専門医	0	4人	0	0人	0	0人	0	0人	
一般社団法人	日本周産期・新生児医学会 周産期(新生児)専門医	0.2	0人	0	0人	0	0人	0	0人	
(社) 日本生殖医学会	生殖医療専門医	0	0人	0	0人	0	0人	0	0人	
一般社団法人	日本小児神経学会 小児神経専門医	0.2	0人	0	1人	0	0人	0	1人	
特定非営利特別法人	日本心療内科学会 心療内科専門医	0	0人	0	0人	0	0人	0	0人	
有限責任中間法人	日本総合病院精神医学会 一般病院精神医学専門医	0	0人	0	0人	0	1人	0	0人	
日本緩和医療学会	緩和医療専門医	0	0人	0	0人	0.1	1人	0	0人	
日本緩和医療学会	暫定指導医	0	1人	0	0人	0	1人	0	0人	
がん治療認定医機構	がん治療認定医	0	8人	0	1人	0.3	9人	0	11人	
がん治療認定医機構	暫定教育医	0	1人	0	1人	0.3	6人	0	7人	
日本放射線腫瘍学会	認定医	0	0人	0	1人	0.2	1人	0	0人	
(社) 日本精神神経学会	精神科専門医	0	0人	0	0人	0	1人	0	0人	
(社) 日本泌尿器科学会/日本Endourology・ESWL学会	泌尿器腔鏡技術認定医	0	3人	0	0人	0	0人	0	0人	
日本内視鏡外科学会	産婦人科領域 技術認定所得者	0	0人	0	0人	0	0人	0	0人	
日本内視鏡外科学会	消化器・一般外科領域 技術認定所得者	0	1人	0	0人	0	0人	0	0人	
日本内視鏡外科学会	泌尿器科領域 技術認定所得者	0	0人	0	0人	0	0人	0	0人	
日本IVR学会	IVR 専門医	0	0人	0	0人	0	0人	0	1人	
有限責任中間法人	日本核医学会 PET核医学認定医	0	1人	0	0人	0	0人	0	1人	
NPO法人	放射線検査精度管理中央委員会検査員A評価	0	3人	0	0人	0	3人	0	3人	
NPO法人	放射線検査精度管理中央委員会検査員B評価	0	0人	0	0人	0	0人	0	2人	
その他学会・専門医等										
歯科医師	(社) 日本口腔外科学会 口腔外科専門医	0	0人	0	0人	0	0人	0	0人	
	(社) 日本病理学会 口腔病理専門医	0	0人	0	0人	0	0人	0	0人	
看護師の専門性に関する資格	(社) 日本看護協会 がん看護専門看護師	0	1人	0	0人	0	1人	0	0人	
	(社) 日本看護協会 がん化学療法看護認定看護師	0	1人	0	1人	0	1人	0	2人	
	(社) 日本看護協会 がん性疼痛看護認定看護師	0	1人	0	0人	0	0人	0.5	1人	
	(社) 日本看護協会 乳がん看護認定看護師	0	0人	0	1人	0	1人	0	0人	
	(社) 日本看護協会 緩和ケア認定看護師	0	0人	0	1人	0	4人	0	1人	
	(社) 日本看護協会 皮膚・排泄ケア認定看護師	0	3人	0	2人	0	1人	0	2人	
	(社) 日本看護協会 摂食・嚥下障害看護認定看護師	0	1人	0	0人	0	1人	0	0人	
	(社) 日本看護協会 手術看護認定看護師	0	0人	0	0人	0	0人	0	0人	
		日本IVR学会認定看護師	0	0人	0	0人	0	0人	0	0人

病院名		県立中央病院		総合病院土浦協同病院		筑波大学病院		日立製作所日立総合病院	
その他専門的技術・知識を有する医療従事者	日本医療薬学会 がん専門薬剤師	0	0人	0	0人	0	0人	0	0人
	日本病院薬剤師会 がん薬物療法認定薬剤師	0	2人	0	2人	0	1人	0	2人
	日本病院薬剤師会 がん専門薬剤師	0	0人	0	2人	0	0人	0	0人
	日本薬剤師研修センター 研修認定薬剤師	0	2人	0	12人	0	11人	0	13人
	日本臨床細胞学会 細胞検査士	0	6人	0	4人	4.2	4人	0	0人
	NPO法人マエガ 検査精度管理中央委員会 検査マエガ 撮影診療放射線技師	0	2人	0	5人	0	10人	0	4人
	日本医学放射線学会 医学物理士	0	0人	0	1人	0	2人	0	0人
	放射線治療品質管理機構 放射線治療品質管理士	0	3人	0	0人	0	3人	0	1人
	日本放射線治療専門放射線技師認定機構 放射線治療専門放射線技師	0	1人	0	1人	0	3人	0	1人
	四病院団体協議会/医療研修推進財団 診療情報管理士	1.6	3人	0	9人	0	11人	0	11人

7 外来患者地域別数（実人数）

地域	病院名 県立中央病院	総合病院土浦協同 病院	筑波行、ゆたか 病院	（株）日立製作所 日立総合病院	合計
水戸市	22,945 人	1,311 人	423 人	310 人	24,989 人
日立市	1,301 人	350 人	118 人	34,042 人	35,811 人
土浦市	469 人	106,001 人	10,597 人	30 人	117,097 人
古河市	193 人	258 人	434 人	3 人	888 人
石岡市	11,221 人	40,639 人	1,374 人	15 人	53,249 人
結城市	130 人	59 人	309 人	4 人	502 人
龍ヶ崎市	81 人	2,875 人	1,991 人	6 人	4,953 人
下妻市	117 人	932 人	8,914 人	5 人	9,968 人
常総市	90 人	1,157 人	10,768 人	3 人	12,018 人
常陸太田市	1,286 人	207 人	60 人	2,098 人	3,651 人
高萩市	228 人	84 人	13 人	3,216 人	3,541 人
北茨城市	374 人	91 人	20 人	3,280 人	3,765 人
笠間市	80,230 人	1,686 人	237 人	25 人	82,178 人
取手市	124 人	1,314 人	1,318 人	5 人	2,761 人
牛久市	110 人	7,092 人	4,135 人	7 人	11,344 人
つくば市	478 人	10,888 人	50,890 人	44 人	62,300 人
ひたちなか市	3,150 人	483 人	104 人	664 人	4,401 人
鹿嶋市	672 人	2,694 人	190 人	13 人	3,569 人
潮来市	250 人	2,330 人	101 人	1 人	2,682 人
守谷市	36 人	437 人	1,475 人	7 人	1,955 人
常陸大宮市	1,557 人	65 人	22 人	132 人	1,776 人
那珂市	1,588 人	216 人	44 人	229 人	2,077 人
筑西市	1,215 人	946 人	7,602 人	6 人	9,769 人
坂東市	87 人	361 人	3,805 人	4 人	4,257 人
稲敷市	57 人	10,720 人	936 人	3 人	11,716 人
かすみがうら市	332 人	43,124 人	1,679 人	5 人	45,140 人
桜川市	6,248 人	915 人	4,865 人	3 人	12,031 人
神栖市	68 人	1,039 人	84 人	9 人	1,200 人
行方市	804 人	16,704 人	414 人	8 人	17,930 人
鉾田市	1,922 人	5,484 人	151 人	23 人	7,580 人
つくばみらい市	44 人	569 人	3,633 人	5 人	4,251 人
小美玉市	10,311 人	17,579 人	452 人	7 人	28,349 人
茨城町	5,357 人	370 人	49 人	20 人	5,796 人
大洗町	710 人	114 人	11 人	28 人	863 人
城里町	3,018 人	77 人	26 人	21 人	3,142 人
東海村	549 人	101 人	24 人	934 人	1,608 人
大子町	461 人	48 人	6 人	123 人	638 人
美浦村	11 人	6,068 人	421 人	0 人	6,500 人
阿見町	80 人	12,749 人	2,009 人	4 人	14,842 人
河内町	1 人	453 人	157 人	2 人	613 人
八千代町	30 人	224 人	12,109 人	6 人	2,369 人
五霞町	5 人	14 人	18 人	0 人	37 人
境町	63 人	52 人	263 人	0 人	378 人
利根町	18 人	314 人	224 人	3 人	559 人
県内計	158,021 人	299,064 人	122,475 人	45,353 人	624,913 人
県外計	2,054 人	10,205 人	2,713 人	896 人	15,868 人
総計	160,075 人	309,269 人	125,188 人	46,249 人	640,781 人

8 入院がん患者地域別数（実人数）

地域	病院名	県立中央病院	総合病院土浦協 同病院	筑波行'イカヒンク 病院	(株)日立製作所 日立総合病院	合計
水戸市		352 人	8 人	6 人	12 人	378 人
日立市		37 人	7 人	2 人	1,291 人	1,337 人
土浦市		4 人	852 人	136 人	0 人	992 人
古河市		4 人	2 人	3 人	0 人	9 人
石岡市		136 人	429 人	7 人	0 人	572 人
結城市		2 人	0 人	3 人	0 人	5 人
龍ヶ崎市		1 人	23 人	26 人	0 人	50 人
下妻市		2 人	8 人	96 人	0 人	106 人
常総市		0 人	8 人	116 人	0 人	124 人
常陸太田市		44 人	4 人	1 人	124 人	173 人
高萩市		9 人	6 人	0 人	144 人	159 人
北茨城市		16 人	1 人	1 人	206 人	224 人
笠間市		609 人	13 人	5 人	0 人	627 人
取手市		4 人	17 人	19 人	0 人	40 人
牛久市		0 人	43 人	42 人	0 人	85 人
つくば市		2 人	106 人	363 人	1 人	472 人
ひたちなか市		77 人	3 人	2 人	27 人	109 人
鹿嶋市		30 人	29 人	4 人	1 人	64 人
潮来市		5 人	39 人	2 人	0 人	46 人
守谷市		0 人	2 人	26 人	0 人	28 人
常陸大宮市		53 人	1 人	0 人	6 人	60 人
那珂市		37 人	7 人	0 人	10 人	54 人
筑西市		35 人	2 人	105 人	0 人	142 人
坂東市		0 人	6 人	48 人	0 人	54 人
稲敷市		1 人	147 人	13 人	0 人	161 人
かすみがうら市		4 人	298 人	28 人	0 人	330 人
桜川市		124 人	15 人	78 人	0 人	217 人
神栖市		4 人	9 人	0 人	0 人	13 人
行方市		10 人	205 人	10 人	0 人	225 人
鉾田市		36 人	74 人	5 人	2 人	117 人
つくばみらい市		1 人	3 人	38 人	0 人	42 人
小美玉市		113 人	163 人	5 人	0 人	281 人
茨城町		83 人	1 人	0 人	0 人	84 人
大洗町		17 人	5 人	0 人	1 人	23 人
城里町		43 人	0 人	0 人	0 人	43 人
東海村		18 人	1 人	0 人	40 人	59 人
大子町		22 人	1 人	0 人	5 人	28 人
美浦村		0 人	37 人	6 人	0 人	43 人
阿見町		0 人	98 人	19 人	0 人	117 人
河内町		0 人	2 人	3 人	0 人	5 人
八千代町		0 人	20 人	24 人	0 人	44 人
五霞町		0 人	0 人	0 人	0 人	0 人
境町		1 人	0 人	4 人	0 人	5 人
利根町		0 人	1 人	4 人	0 人	5 人
県内計		1,936 人	2,796 人	1,250 人	1,870 人	7,852 人
県外計		27 人	28 人	29 人	27 人	111 人
総計		1,963 人	2,824 人	1,279 人	1,897 人	7,963 人

9 臓器別腫瘍性病変患者の退院数：延数 (ICD-10)

区分 病名	病院名 県立中央病院			総合病院土浦協同病 院			筑波行 病院			關日立製作所 日立総合病院			計		
	男	女	計	男	女	計	男	女	計	男	女	計	男	女	計
総数【①+②+③】	5,460	3,726	9,186	8,728	6,707	15,435	5,593	3,618	9,211	5,435	3,507	8,942	25,216	17,558	42,774
①悪性新生物 (C00-C97)	2,098	1,225	3,323	1,675	1,138	2,813	1,209	865	2,074	1,675	861	2,736	6,857	4,089	10,946
口唇、口腔及び咽頭の悪性新生物 (C00-C14)	69	19	88	3	0	3	5	2	7	1	2	3	78	23	101
C00 口唇の悪性新生物	0	0	0	0	0	0	0	0	0	0	0	0	0	0	0
C01 舌根（基底）部悪性新生物	2	0	2	0	0	0	0	0	0	0	0	0	2	0	2
C02 その他及び部位不明の舌の悪性新生物	13	3	16	0	0	0	1	0	1	0	1	1	14	4	18
C03 歯肉の悪性新生物	7	2	9	0	0	0	0	0	0	0	0	0	7	2	9
C04 口腔底の悪性新生物	4	0	4	0	0	0	0	0	0	0	0	0	4	0	4
C05 口蓋の悪性新生物	0	0	0	0	0	0	0	0	0	0	0	0	0	0	0
C06 その他及び部位不明の口腔の悪性新生物	1	0	1	0	0	0	1	0	1	0	0	0	2	0	2
C07 耳下腺の悪性新生物	6	5	11	0	0	0	2	0	2	0	0	0	8	5	13
C08 その他及び部位不明の大唾液腺の悪性新生物	2	0	2	0	0	0	0	1	1	0	0	0	2	1	3
C09 扁桃の悪性新生物	0	0	0	0	0	0	0	0	0	0	0	0	0	0	0
C10 中咽頭の悪性新生物	3	4	7	1	0	1	0	0	0	0	1	1	4	5	9
C11 鼻（上）咽頭の悪性新生物	3	0	3	1	0	1	0	1	1	0	0	0	4	1	5
C12 梨状陥凹（洞）の悪性新生物	4	20	24	0	0	0	0	0	0	0	0	0	4	20	24
C13 下咽頭の悪性新生物	1	8	9	1	0	1	0	0	0	1	0	1	3	8	11
C14 その他及び部位不明の口唇、口腔及び咽頭の悪性新生物	0	0	0	0	0	0	1	0	1	0	0	0	1	0	1
消化器の悪性新生物 (C15-C26)	929	435	1,364	872	438	1,310	361	185	546	740	361	1,101	2,902	1,419	4,321
C15 食道の悪性新生物	132	16	148	85	6	91	11	3	14	55	8	63	283	33	316
C16 胃の悪性新生物	258	96	354	257	116	373	149	41	190	236	94	330	900	347	1,247
C17 小腸の悪性新生物	1	4	5	4	2	6	1	0	1	4	2	6	10	8	18
C18 結腸の悪性新生物	116	79	195	134	129	263	86	86	172	116	103	219	452	397	849
C19 直腸S状結腸移行部の悪性新生物	7	22	29	5	0	5	5	3	8	12	8	20	29	33	62
C20 直腸の悪性新生物	50	37	87	87	34	121	59	14	73	54	24	78	250	109	359
C21 肛門及び肛門管の悪性新生物	2	1	3	2	0	2	0	1	1	1	0	1	5	2	7
C22 肝及び肝内胆管の悪性新生物	209	66	275	189	69	258	13	3	16	186	71	257	597	209	806
C23 胆嚢の悪性新生物	16	26	42	14	15	29	5	10	15	9	5	14	44	56	100
C24 その他及び部位不明の胆道の悪性新生物	54	24	78	41	33	74	9	6	15	29	13	42	133	76	209
C25 膵の悪性新生物	84	63	147	54	34	88	23	18	41	37	33	70	198	148	346
C26 その他及び部位不明の消化器の悪性新生物	1	1	2	0	0	0	0	0	0	1	0	1	2	0	2
呼吸器及び胸腔内臓器の悪性新生物 (C30-C39)	348	172	520	249	106	355	449	188	637	313	98	411	1,359	564	1,923
C30 鼻腔及び中耳の悪性新生物	2	2	4	0	0	0	1	0	1	0	0	0	3	0	3
C31 副鼻腔の悪性新生物	15	6	21	0	0	0	1	1	2	0	0	0	16	7	23
C32 咽頭の悪性新生物	22	22	44	3	0	3	0	0	0	0	0	0	25	0	25
C33 気管の悪性新生物	0	0	0	0	0	0	1	0	1	0	0	0	1	0	1
C34 気管支及び肺の悪性新生物	390	166	556	245	100	345	433	184	617	312	97	409	1,380	547	1,927
C37 胸腺の悪性新生物	8	8	16	1	5	6	5	3	8	0	1	1	14	9	23
C38 心臓、縦隔及び胸膜の悪性新生物	1	1	2	0	1	1	8	0	8	1	0	1	10	1	11
C39 その他及び部位不明の呼吸器系及び胸腔内臓器の悪性新生物	0	0	0	0	0	0	0	0	0	0	0	0	0	0	0
骨及び関節軟骨の悪性新生物 (C40-C41)	1	0	1	14	22	36	1	1	2	1	0	1	17	23	40
C40 (四) 肢の骨及び関節軟骨の悪性新生物	0	0	0	13	22	35	0	1	1	0	0	0	13	23	36
C41 その他及び部位不明の骨及び関節軟骨の悪性新生物	1	0	1	1	0	1	1	0	1	1	0	1	4	0	4
皮膚の黒色腫及びその他の悪性新生物 (C43-C44)	10	5	15	28	21	49	5	0	5	18	22	40	61	48	109
C43 皮膚の悪性黒色腫	7	4	11	9	1	10	0	0	0	1	14	15	17	19	36
C44 皮膚のその他の悪性新生物	3	1	4	19	20	39	5	0	5	17	8	25	44	29	73
中皮及び軟部組織の悪性新生物 (C45-C49)	14	16	30	29	31	60	1	0	1	4	3	7	48	50	98
C45 中皮腫	3	3	6	3	2	5	1	0	1	1	0	1	8	2	10
C46 カボジ (Kaposi) 肉腫	0	0	0	0	0	0	0	0	0	0	0	0	0	0	0
C47 末梢神経及び自律神経系の悪性腫瘍	2	2	4	1	0	1	0	0	0	0	0	0	3	0	3
C48 後腹膜及び腹膜の悪性腫瘍	1	11	12	0	6	6	0	0	0	1	2	3	2	19	21
C49 その他の結合組織及び軟部組織の悪性腫瘍	8	5	13	25	23	48	0	0	0	2	1	3	35	29	64
乳房の悪性新生物 (C50)	2	123	125	0	77	77	1	289	290	1	144	145	4	633	637
C50 乳房の悪性新生物	2	123	125	0	77	77	1	289	290	1	144	145	4	633	637
女性性器の悪性新生物 (C51-C58)	0	253	253	0	193	193	0	132	132	0	0	0	0	578	578
C51 外陰の悪性新生物	0	0	0	0	3	3	0	0	0	0	0	0	0	3	3
C52 膣の悪性新生物	0	3	3	0	1	1	0	0	0	0	0	0	0	4	4

区分	病名	県立中央病院			総合病院土浦協同病院			筑波大学協同病院			閉日立製作所日立総合病院			計		
		男	女	計	男	女	計	男	女	計	男	女	計	男	女	計
C53	子宮頸(部)の悪性新生物		84	84	0	58	58	0	18	18	0	0	0	0	160	160
C54	子宮体部の悪性新生物		50	50	0	57	57	0	62	62	0	0	0	0	169	169
C55	子宮の悪性新生物、部位不明				0	1	1	0	2	2	0	0	0	0	3	3
C56	卵巣の悪性新生物		116	116	0	73	73	0	50	50	0	0	0	0	239	239
C57	その他及び部位不明の女性性器の悪性新生物				0	0	0	0	0	0	0	0	0	0	0	0
C58	胎盤の悪性新生物				0	0	0	0	0	0	0	0	0	0	0	0
男性性器の悪性新生物(C60-C63)		300		300	77	1	78	214	0	214	364	0	364	955	1	956
C60	陰茎の悪性新生物	3		3	1	0	1	2	0	2	0	0	0	6	0	6
C61	前立腺の悪性新生物	286		286	71	1	72	202	0	202	359	0	359	918	1	919
C62	精巣(睾丸)の悪性新生物	10		10	5	0	5	10	0	10	5	0	5	30	0	30
C63	その他及び部位不明の男性性器の悪性新生物	1		1	0	0	0	0	0	0	0	0	0	1	0	1
尿路の悪性新生物(C64-C68)		135	44	179	132	58	190	129	39	168	187	61	248	583	202	785
C64	腎盂を除く腎の悪性新生物	22	13	35	21	11	32	23	12	35	25	8	33	91	44	135
C65	腎盂の悪性新生物	1		1	5	2	7	11	3	14	7	7	14	24	12	36
C66	尿管の悪性新生物	22	1	23	7	17	24	10	2	12	6	4	10	45	24	69
C67	膀胱の悪性新生物	89	30	119	99	28	127	85	22	107	148	42	190	421	122	543
C68	その他及び部位不明の泌尿器の悪性新生物	1		1	0	0	0	0	0	0	1	0	1	2	0	2
眼、脳及び中枢神経系のその他の部位の悪性新生物(C69-C72)		4	12	16	4	2	6	0	1	1	3	3	6	11	18	29
C69	眼及び付属器の悪性新生物				0	0	0	0	0	0	0	0	0	0	0	0
C70	髄膜の悪性新生物		3	3	0	0	0	0	1	1	0	0	0	0	4	4
C71	脳の悪性新生物	3	9	12	4	2	6	0	0	0	3	3	6	10	14	24
C72	脊髄、脳神経系及び中枢神経系のその他の部位の悪性新生物	1		1	0	0	0	0	0	0	0	0	0	1	0	1
甲状腺及びその他の内分泌腺の悪性新生物(C73-C75)		7	7	15	1	9	10	2	0	2	5	7	12	15	23	38
C73	甲状腺の悪性新生物	7	8	15	1	9	10	2	0	2	5	7	12	15	24	39
C74	副腎の悪性新生物				0	0	0	0	0	0	0	0	0	0	0	0
C75	その他の内分泌腺及び関連組織の悪性新生物				0	0	0	0	0	0	0	0	0	0	0	0
部位不明確、続発部位及び部位不明の悪性新生物(C76-C80)		101	56	157	83	53	136	36	16	52	107	64	171	327	189	516
C76	その他及び部位不明確の悪性新生物		1	1	0	0	0	0	0	0	0	0	0	0	1	1
C77	リンパ節の続発性及び部位不明の悪性新生物	3	2	5	3	1	4	0	1	1	16	13	29	22	17	39
C78	呼吸器及び消化器の続発性悪性新生物	56	26	82	43	33	76	27	9	36	59	32	91	185	100	285
C79	その他の部位の続発性悪性新生物	34	21	55	32	10	42	7	5	12	30	16	46	103	52	155
C80	部位の明治されない悪性新生物	8	6	14	5	9	14	2	1	3	2	3	5	17	19	36
リンパ組織、造血組織及び関連組織の悪性新生物(C81-C96)		65	73	138	183	127	310	5	12	17	131	96	227	384	308	692
C81	ホジキン(HoDgKin)病		18	18	4	1	5	0	1	1	4	4	8	8	24	32
C82	ろ(虚)胞性<結節性>非ホジキン(non-HoDgkin)リンパ腫	8	10	18	3	11	14	0	0	0	3	13	16	14	34	48
C83	びまん性非ホジキン(non-HoDgkin)リンパ腫	15	14	29	66	41	107	0	1	1	35	24	59	116	80	196
C84	末梢性及び皮膚T細胞リンパ腫	1		1	17	11	28	0	0	0	17	4	21	35	15	50
C85	非ホジキン(non-HoDgkin)リンパ腫その他及び詳細不明の型	3	11	14	14	13	27	1	3	4	11	16	27	29	43	72
C88	悪性免疫増殖性疾患		3	3	1	0	1	0	0	0	0	0	0	1	3	4
C90	多発性骨髄腫及び悪性形質細胞腫瘍	15	11	26	43	18	61	3	4	7	22	12	34	83	45	128
C91	リンパ性白血病	1		1	8	11	19	1	2	3	7	0	7	17	13	30
C92	骨髄性白血病	20	6	26	27	21	48	0	1	1	29	23	52	76	51	127
C93	単球性白血病				0	0	0	0	0	0	0	0	0	0	0	0
C94	その他の細胞型の明示された白血病	1		1	0	0	0	0	0	0	0	0	0	1	0	1
C95	細胞型不明の白血病	1		1	0	0	0	0	0	0	3	0	3	4	0	4
C96	リンパ組織、造血組織及び関連組織のその他及び詳細不明の悪性新生物				0	0	0	0	0	0	0	0	0	0	0	0
独立した(原発性)多部位の悪性新生物(C97)		23	9	32	0	0	0	0	0	0	0	0	0	23	9	32
C97	独立した(原発性)多部位の悪性新生物	23	9	32	0	0	0	0	0	0	0	0	0	23	9	32
②その他の新生物(D00-D48)		68	136	204	214	308	522	174	179	353	89	64	153	545	687	1,232
上皮内新生物(D00-D09)		1	31	32	1	4	5	15	14	29	3	2	5	20	51	71
子宮頸(部)の上皮内癌(再掲)			30	30	0	4	4	0	10	10	0	0	0	0	44	44
良性新生物(D10-D36)		40	75	115	88	168	256	125	145	270	22	20	42	275	408	683
性状不詳又は不明の新生物(D37-D48)		27	30	57	125	136	261	34	20	54	64	42	106	250	228	478
③その他		3,294	2,365	5,659	6,839	5,261	12,100	4,210	2,574	6,784	3,471	2,582	6,053	17,814	12,782	30,596
血液及び造血器の疾患ならびに免疫機構の障害(D50-D89)		34	30	64	60	64	124	22	12	34	51	50	101	167	156	323
循環器系の疾患(I00-I99)		777	519	1,296	2,081	1,093	3,174	1,598	755	2,353	1,052	488	1,540	5,508	2,855	8,363
呼吸器系の疾患(J00-J99)		473	225	698	790	516	1,306	737	445	1,182	395	244	639	2,395	1,430	3,825
消化器系の疾患(K00-K93)		700	389	1,089	939	663	1,602	398	204	602	602	352	954	2,639	1,608	4,247
尿路器系の疾患(N00-N99)		235	154	389	522	413	935	100	164	264	344	152	496	1,201	883	2,084
その他		1,075	1,048	2,123	2,447	2,512	4,959	1,355	994	2,349	1,027	1,296	2,323	5,904	5,850	11,754

10 手術件数

(件)

区分		県立中央病院			総合病院土浦協同病院			筑波大学病院			順天堂大学病院			計		
		男	女	計	男	女	計	男	女	計	男	女	計	男	女	計
肺がん (C34\$)	開胸手術 K511\$, K514\$, K518\$	51	21	72	12	5	17	40	24	64	15	9	24	118	59	177
	胸腔鏡下手術 K514-2\$	17	12	29	26	18	44	0	0	0	18	5	23	61	35	96
胃がん (C16\$)	開腹手術 K654-2, K6552, K655-42, K6572	67	24	91	36	4	40	45	16	61	85	36	121	233	80	313
	腹腔鏡下手術 K654-3, K655-22, K657-22	1	1	2	44	26	70	0	0	0	7	7	14	52	34	86
	内視鏡的手術 早期悪性腫瘍粘膜切除術 (EMR) K6531	1	1	2	2	0	2	5	1	6	4	2	6	12	4	16
	内視鏡的手術 早期悪性腫瘍粘膜下層剥離術 (ESD) K6532	28	7	35	36	17	53	1	1	2	47	14	61	112	39	151
	内視鏡的手術 早期悪性腫瘍ポリープ切除術 K6533	1	2	3	0	0	0	0	0	0	0	0	0	1	2	3
	内視鏡的表在性胃悪性腫瘍光線力学療法 K653-4	0	0	0	0	0	0	0	0	0	0	0	0	0	0	0
大腸がん (C18\$, C19, C20)	開腹手術 K7193, K739\$, K740\$	71	50	121	44	31	75	40	27	67	91	67	158	246	175	421
	腹腔鏡下手術 K719-3, K740-2\$	3	4	7	42	24	66	2	8	10	16	7	23	63	43	106
	内視鏡手術 K721\$, K721-2\$, K739-2	5	1	6	6	4	10	5	3	8	77	32	109	93	40	133
肛門, 肛門管がん (C21\$)	肛門悪性腫瘍手術 K748\$	0	0	0	0	0	0	0	0	0	0	0	0	0	0	0
肝臓がん (C22\$)	開腹手術 K695\$	24	8	32	4	2	6	0	0	0	13	3	16	41	13	54
	腹腔鏡下肝切除術 K695-2\$	0	0	0	0	0	0	0	0	0	0	0	0	0	0	0
	肝悪性腫瘍マイクロ波凝固法 K697-2	0	0	0	0	0	0	0	0	0	0	0	0	0	0	0
	肝悪性腫瘍ラジオ波焼灼療法 K697-3	35	10	45	16	8	24	0	0	0	61	26	87	112	44	156
	血管塞栓術 (肝動脈塞栓のもの) K615	65	29	94	129	45	174	0	0	0	72	23	95	266	97	363
乳がん (C50\$)	乳腺腫瘍摘出術 (生検) K474\$	0	7	7	0	1	1	0	33	33	0	4	4	0	45	45
	乳腺腫瘍画像ガイド下吸引術 K474-3	0	0	0	0	0	0	0	8	8	0	0	0	0	8	8
	乳腺冷凍凝固摘出術 K475-2	0	0	0	0	0	0	0	0	0	0	0	0	0	0	0
	乳腺悪性腫瘍手術 K476\$	0	76	76	0	54	54	0	169	169	1	144	145	1	443	444
	乳房再建術 (乳房切除後) 二期的に行うもの K476-32	0	0	0	0	0	0	0	22	22	0	0	0	0	22	22
転移性肺がん (C78.0)	開胸手術 K511\$, K514\$, K518\$	5	4	9	0	2	2	3	2	5	3	2	5	11	10	21
	胸腔鏡下手術 K514-2\$	7	4	11	5	4	9	1	0	1	4	2	6	17	10	27
転移性肝がん (C78.7)	開腹手術 K695\$	20	11	31	6	6	12	2	2	4	11	7	18	39	26	65
	腹腔鏡下肝切除術 K695-2\$	0	0	0	0	0	0	0	0	0	0	0	0	0	0	0
	血管塞栓術 (肝動脈塞栓のもの) K615	0	1	1	0	0	0	0	0	0	2	1	3	2	2	4
四肢, その他の骨軟骨	四肢軟部悪性腫瘍摘出術 K031\$	0	0	0	10	8	18	0	0	0	1	0	1	11	8	19
	骨悪性腫瘍手術 K053\$	4	0	4	3	0	3	0	0	0	0	0	0	7	0	7
	頭皮, 頭蓋骨悪性腫瘍手術 K162	0	0	0	0	0	0	0	0	0	0	0	0	0	0	0
皮膚	皮膚腫瘍冷凍凝固摘出術 K006-42, K006-44	0	0	0	0	0	0	0	0	0	10	23	33	10	23	33
	皮膚悪性腫瘍切除術 K007\$	10	14	24	21	13	34	0	0	0	38	30	68	69	57	126

区分		県立中央病院			総合病院土浦協同病院			筑波大学病院			国立製作所日立総合病院			計			
		男	女	計	男	女	計	男	女	計	男	女	計	男	女	計	
脳	頭蓋内腫瘍摘出術 K169\$	3	4	7	13	5	18	6	7	13	4	6	10	26	22	48	
	経耳の聴神経腫瘍摘出術 K170	0	0	0	0	0	0	0	0	0	0	0	0	0	0	0	
	経鼻の下垂体腫瘍摘出術 K171	0	0	0	0	1	1	0	0	0	0	0	0	0	1	1	
脊髄, 末梢神経, 交感神経	脊髄腫瘍摘出術 K191\$	0	1	1	2	1	3	0	0	0	3	0	3	5	2	7	
眼窩	眼窩悪性腫瘍手術 K236	0	0	0	0	0	0	0	0	0	0	0	0	0	0	0	
	眼瞼結膜悪性腫瘍手術 K216	0	0	0	0	0	0	0	0	0	0	0	0	0	0	0	
耳鼻咽喉	耳介悪性腫瘍手術 K293	0	0	0	0	0	0	0	0	0	0	0	0	0	0	0	
	外耳道悪性腫瘍手術 K294	0	0	0	0	0	0	0	0	0	0	0	0	0	0	0	
	中耳悪性腫瘍手術 K314\$	0	0	0	0	0	0	0	0	0	0	0	0	0	0	0	
	鼻副鼻腔悪性腫瘍手術 K343\$	2	2	4	0	0	0	0	0	0	0	0	0	2	2	4	
	咽頭悪性腫瘍手術 K374	0	0	0	0	0	0	0	0	0	0	0	0	0	0	0	
	上咽頭悪性腫瘍手術 K376	0	0	0	0	0	0	0	0	0	0	0	0	0	0	0	
	副咽頭間隙悪性腫瘍摘出術 K379-2\$	0	0	0	0	0	0	0	0	0	0	0	0	0	0	0	
	喉頭悪性腫瘍手術 K394\$	3	0	3	1	0	1	0	0	0	0	0	0	4	0	4	
耳鼻咽喉	喉頭, 下咽頭悪性腫瘍手術 K395	2	0	2	0	0	0	0	0	0	0	0	0	2	0	2	
	口腔底悪性腫瘍手術 K410	0	0	0	0	0	0	0	0	0	0	0	0	0	0	0	
	頬粘膜悪性腫瘍摘出術 K412	1	0	1	0	0	0	0	0	0	0	0	0	1	0	1	
	舌悪性腫瘍手術 K415\$	0	1	1	0	0	0	0	0	0	0	0	0	0	1	1	
	口唇悪性腫瘍手術 K422	0	0	0	0	0	0	0	0	0	1	0	1	1	0	1	
	頬悪性腫瘍手術 K424	0	0	0	0	0	0	0	0	0	0	0	0	0	0	0	
	口腔, 顎, 顔面悪性腫瘍切除術 K425	1	1	2	0	0	0	0	0	0	0	0	0	1	1	2	
	下顎骨悪性腫瘍手術 K439\$	0	0	0	0	0	0	0	0	0	0	0	0	0	0	0	
	上顎骨悪性腫瘍手術 K442\$	3	0	3	0	0	0	0	0	0	0	0	0	3	0	3	
	顎下腺悪性腫瘍手術 K455	0	0	0	0	0	0	0	0	0	0	0	0	0	0	0	
	耳下腺悪性腫瘍手術 K458\$	2	0	2	0	0	0	0	0	0	0	0	0	2	0	2	
	甲状腺	甲状腺悪性腫瘍手術 K463\$	6	7	13	0	6	6	0	0	0	5	6	11	11	19	30
		副甲状腺悪性腫瘍手術 K465	0	0	0	0	0	0	0	0	0	0	0	0	0	0	0
頸部	頸部悪性腫瘍手術 K470	0	0	0	0	0	0	0	0	0	0	1	1	0	1	1	
胸壁	胸壁悪性腫瘍摘出術 K484\$	0	1	1	0	0	0	0	0	0	0	0	0	0	1	1	
	胸骨悪性腫瘍摘出術 K484-2\$	0	0	0	0	0	0	0	0	0	1	0	1	1	0	1	
縦隔	縦隔悪性腫瘍手術 K504	1	0	1	1	3	4	3	2	5	0	0	0	5	5	10	
腹膜	後腹膜悪性腫瘍手術 K643	3	0	3	0	0	0	0	0	0	3	2	5	6	2	8	

区分		県立中央病院			総合病院土浦協同病院			筑波大学病院			国立製作所日立総合病院			計		
		男	女	計	男	女	計	男	女	計	男	女	計	男	女	計
食道	食道腫瘍摘出術 K526\$	2	0	2	0	0	0	0	0	0	0	0	0	2	0	2
	内視鏡的食道粘膜切除術 K526-2\$	9	0	9	7	1	8	1	0	1	1	0	1	18	1	19
	内視鏡的表在性食道悪性腫瘍光線力学療法 K526-3	0	0	0	0	0	0	0	0	0	0	0	0	0	0	0
	食道悪性腫瘍手術（単に切除のみ） K527\$	0	0	0	0	0	0	0	0	0	0	0	0	0	0	0
	食道悪性腫瘍手術（消化管再建手術を併施） K529\$	8	3	11	24	4	28	0	0	0	7	2	9	39	9	48
胆嚢,胆道	胆嚢悪性腫瘍手術 K675\$	7	4	11	1	3	4	0	2	2	1	2	3	9	11	20
	胆管悪性腫瘍手術 K677	1	2	3	0	0	0	0	0	0	1	0	1	2	2	4
	肝門部胆管悪性腫瘍手術 K677-2\$	5	1	6	0	0	0	0	0	0	1	0	1	6	1	7
膵	膵体尾部腫瘍切除術 K702\$	5	6	11	4	1	5	0	0	0	7	2	9	16	9	25
	膵頭部腫瘍切除術 K703\$	17	13	30	9	4	13	2	0	2	8	6	14	36	23	59
	膵全摘術 K704	0	0	0	0	2	2	0	0	0	0	0	0	0	2	2
腎	副腎悪性腫瘍手術 K756	0	1	1	0	0	0	0	0	0	1	0	1	1	1	2
	腎（尿管）悪性腫瘍手術 K773	16	6	22	6	5	11	8	12	20	11	6	17	41	29	70
	腹腔鏡下腎（尿管）悪性腫瘍手術 K773-2	5	2	7	0	0	0	4	1	5	15	7	22	24	10	34
	腹腔鏡下小切開腎（尿管）悪性腫瘍手術 K773-3	0	0	0	13	2	15	0	0	0	0	0	0	13	2	15
膀胱	膀胱悪性腫瘍手術 K803\$	60	21	81	59	16	75	64	12	76	125	30	155	308	79	387
尿道	尿道悪性腫瘍摘出術 K817\$	0	0	0	0	0	0	0	0	0	1	0	1	1	0	1
男性性器	陰茎悪性腫瘍手術 K827\$	1	0	1	0	0	0	2	0	2	0	0	0	3	0	3
	精巣悪性腫瘍手術 K833	4	0	4	2	0	2	7	0	7	4	0	4	17	0	17
	前立腺悪性腫瘍手術 K843	14	0	14	8	0	8	12	0	12	51	0	51	85	0	85
	腹腔鏡下前立腺悪性腫瘍手術 K843-2	0	0	0	0	0	0	0	0	0	0	0	0	0	0	0
	腹腔鏡下小切開前立腺悪性腫瘍手術 K843-3	0	0	0	28	0	28	0	0	0	0	0	0	28	0	28
女性性器	女子外性器悪性腫瘍手術 K850\$	0	0	0	0	2	2	0	0	0	0	0	0	0	2	2
	膣壁悪性腫瘍手術 K857	0	0	0	0	1	1	0	0	0	0	0	0	0	1	1
	子宮悪性腫瘍手術 K879	0	25	25	0	40	40	0	18	18	0	2	2	0	85	85
	子宮附属器悪性腫瘍手術 K889	0	20	20	0	17	17	0	16	16	0	0	0	0	53	53

1.1 外来化学療法等実績（延べ件数）

(件)

区分		病院名	県立中央病院	総合病院土浦協同病院	筑波大学病院	㈱日立製作所日立総合病院	計
外来化学療法	がん種別外来化学療法の延べ件数	外来化学療法の延べ件数	4,895 件	5,323 件	4,046 件	4,792 件	19,056 件
		肺癌	425 件	1,001 件	173 件	304 件	1,903 件
		胃癌/胃肉腫	621 件	229 件	18 件	373 件	1,241 件
		大腸癌	1,595 件	1,156 件	438 件	532 件	3,721 件
		食道癌	15 件	3 件	0 件	56 件	74 件
		膵臓癌	552 件	688 件	46 件	279 件	1,565 件
		胆のう胆管癌・胆道癌	271 件	129 件	20 件	247 件	667 件
		骨軟部腫瘍	9 件	0 件	0 件	0 件	9 件
		乳癌	1,008 件	613 件	1,530 件	952 件	4,103 件
		尿路上皮・膀胱・前立腺癌	27 件	96 件	1,531 件	1,197 件	2,851 件
		悪性リンパ腫	139 件	240 件	0 件	354 件	733 件
		多発性骨髄腫	55 件	202 件	12 件	245 件	514 件
		白血病	0 件	22 件	0 件	85 件	107 件
		悪性黒色腫	3 件	0 件	0 件	0 件	3 件
		精巣腫瘍	4 件	0 件	0 件	0 件	4 件
		卵巣・子宮頸癌	56 件	660 件	225 件	4 件	945 件
		脳腫瘍	0 件	0 件	0 件	0 件	0 件
		原発不明癌	50 件	23 件	0 件	0 件	73 件
		その他	65 件	261 件	53 件	105 件	484 件
	計	4,895 件	5,323 件	4,046 件	4,733 件	18,997 件	

外来化学療法年次推移

(件)

	平成18年	平成19年	平成20年	平成21年	平成22年
茨城県立中央病院	2,045	2,815	3,354	4,246	4,942
総合病院土浦協同病院	2,345	3,364	4,052	4,145	4,171
筑波大学病院	1,121	1,358	1,562	3,836	4,024
㈱日立製作所日立総合病院	2,012	2,430	3,262	3,204	4,523

薬剤業務実績

(件)

区分		病院名	県立中央病院	総合病院土浦協同病院	筑波大学病院	㈱日立製作所日立総合病院	計
抗がん剤混合調製実績 (枚数)	総処方枚数		7,537 件	7,873 件	3,286 件	5,718 件	24,414
	外来		4,897 件	5,323 件	2,127 件	3,408 件	15,755
	入院		2,640 件	2,550 件	1,159 件	2,310 件	8,659

1 2 放射線業務実績

(1) 画像診断

病院名		県立中央病院	総合病院土浦協同病院	筑波大学病院	隣日立製作所日立総合病院	計	
透視		2,118 件	7,975 件	1,671 件	2,119 件	13,883 件	
X線直接撮影		42,702 件	111,371 件	65,654 件	64,831 件	284,558 件	
CT検査	部位別	頭部	5,217 件	8,556 件	8,402 件	3,974 件	26,149 件
		躯幹	15,535 件	19,323 件	12,459 件	11,090 件	58,407 件
		四肢	645 件	286 件	335 件	223 件	1,489 件
		計	21,397 件	28,165 件	21,196 件	15,287 件	86,045 件
	方法別	単純撮影	12,875 件	17,824 件	13,660 件	8,022 件	52,381 件
		造影撮影	8,474 件	10,341 件	7,536 件	7,265 件	33,616 件
計		21,349 件	28,165 件	21,196 件	15,287 件	85,997 件	
MR検査	部位別	頭部	3,345 件	5,062 件	7,325 件	7,586 件	23,318 件
		躯幹	2,881 件	3,974 件	3,803 件	1,388 件	12,046 件
		四肢	503 件	640 件	666 件	139 件	1,948 件
		計	6,729 件	9,676 件	11,794 件	9,113 件	37,312 件
	方法別	単純撮影	4,708 件	7,166 件	10,191 件	8,514 件	30,579 件
		造影撮影	2,199 件	2,510 件	1,603 件	592 件	6,904 件
計		6,907 件	9,676 件	11,794 件	9,106 件	37,483 件	
PET検査		2,776 件	0 件	0 件	1,420 件	4,196 件	
体外測定 シンチグラム	部位	甲状腺	3 件	22 件	5 件	14 件	44 件
		肺	10 件	30 件	6 件	15 件	61 件
		肝・脾	15 件	1 件	0 件	1 件	17 件
		骨	540 件	924 件	661 件	387 件	2,512 件
		腫瘍	12 件	114 件	4 件	0 件	130 件
		SPECT	342 件	303 件	804 件	692 件	2,141 件
		腎動態	5 件	18 件	2 件	18 件	43 件
		その他	94 件	69 件	22 件	257 件	442 件
		計	1,021 件	1,481 件	1,504 件	1,384 件	5,390 件
マンモグラフィー検査		1,091 件	1,087 件	1,232 件	1,689 件	5,099 件	

※ 透視を使った造影検査は「透視」の区分へ計上

(2) 放射線治療

原発巣別新規患者症例数

病院名		県立中央病院	総合病院土浦協同病院	筑波大学病院	柳井立製作所日立総合病院	計	
治療部位	脳・脊髄腫瘍	2 例	5 例	3 例	11 例	21 例	
	頭頸部腫瘍	42 例	14 例	3 例	6 例	65 例	
	食道腫瘍	29 例	14 例	6 例	19 例	68 例	
	肺・気管・縦隔腫瘍	137 例	58 例	166 例	49 例	410 例	
	乳腺腫瘍	102 例	50 例	185 例	66 例	403 例	
	肝・胆・膵腫瘍	27 例	15 例	4 例	12 例	58 例	
	胃・小腸・結腸・直腸腫瘍	39 例	19 例	28 例	31 例	117 例	
	婦人科腫瘍	29 例	21 例	12 例	2 例	64 例	
	泌尿器系腫瘍	57 例	72 例	148 例	82 例	359 例	
	造血・リンパ系腫瘍	34 例	31 例	6 例	23 例	94 例	
	皮膚・骨・軟部腫瘍	2 例	17 例	0 例	12 例	31 例	
	その他（悪性腫瘍）	1 例	4 例	4 例	1 例	10 例	
	良性腫瘍	0 例	0 例	0 例	2 例	2 例	
	計	501 例	320 例	565 例	316 例	1,702 例	
上記治療のうち	全身照射	0 例	1 例	0 例	1 例	2 例	
	術中照射	0 例	0 例	0 例	0 例	0 例	
	定位照射	52 例	21 例	16 例	16 例	105 例	
	IMRT	0 例	0 例	0 例	0 例	0 例	
	密封非密封 線源治療	腔内組織内照射 (Ir-192)	15 例	13 例	0 例	0 例	28 例
		組織永久挿入 (I-125)	0 例	0 例	0 例	0 例	0 例
組織内照射 (Cs, Au)		0 例	0 例	0 例	0 例	0 例	
非密封 RI 照射		0 例	9 例	0 例	0 例	9 例	
計	15 例	22 例	0 例	0 例	37 例		
温熱療法	0 例	0 例	0 例	0 例	0 例		
のべ治療計画(件数)	501 件	490 件	705 件	391 件	2,087 件		

1 3 病理診断業務実績

病院名		県立中央病院	総合病院土浦協同病院	筑波大学病院	關日立製作所日立総合病院	計
区分						
組織検査数	手術材料	1,864 件	2,733 件	1,937 件	1,577 件	8,111 件
	生検	3,277 件	6,965 件	2,341 件	3,759 件	16,342 件
	計	5,141 件	9,698 件	4,278 件	5,336 件	24,453 件
術中迅速件数	組織	298 件	172 件	270 件	168 件	908 件
	細胞診	72 件	14 件	0 件	0 件	86 件
細胞診件数	子宮	3,228 件	12,395 件	2,132 件	321 件	18,076 件
	肺	475 件	858 件	547 件	493 件	2,373 件
	乳腺	119 件	17 件	303 件	207 件	646 件
	その他	2,430 件	2,509 件	1,713 件	1,409 件	8,061 件
	計	6,252 件	15,779 件	4,695 件	2,430 件	29,156 件
病理解剖件数		9 件	18 件	8 件	3 件	38 件

14 院内がん登録 新規登録件数 (国際疾病分類 腫瘍学 第3版/ICD-O-3)

(平成23年新規診断例)

部位	病院名		県立中央病院			総合病院土浦協同病院			筑波大学病院			南日立製作所日立総合病院			計		
			男	女	計	男	女	計	男	女	計	男	女	計	男	女	計
	総数		902	655	1,557	1,035	662	1,697	503	476	979	803	494	1,297	3,243	2,287	5,530
口唇、口腔及び咽頭	口唇	C00	0	0	0	0	0	0	0	0	0	0	0	0	0	0	0
	舌	C02	0	2	2	1	0	1	1	0	1	0	0	0	2	2	4
	他の口腔	C03 C04 C05 C06	2	2	4	3	0	3	1	0	1	0	0	0	6	2	8
	大唾液腺	C07 C08	4	2	6	1	0	1	2	1	3	0	0	0	7	3	10
	上咽頭	C11	0	0	0	3	1	4	0	1	1	0	0	0	3	2	5
	中咽頭NOS	C01 C09 C10	2	1	3	6	3	9	0	0	0	1	1	2	9	5	14
	下咽頭NOS	C12 C13	13	3	16	6	1	7	0	0	0	0	0	0	19	4	23
	他の咽頭等	C14	0	0	0	0	0	0	1	0	1	0	0	0	1	0	1
消化器	食道	C15	48	6	54	28	4	32	10	2	12	20	6	26	106	18	124
	胃	C16	145	61	206	175	74	249	64	22	86	139	63	202	523	220	743
	小腸	C17	1	2	3	4	5	9	0	0	0	4	2	6	9	9	18
	結腸	C18	94	62	156	110	79	189	40	36	76	109	67	176	353	244	597
	直腸	C19 C20	32	23	55	62	34	96	23	9	32	45	25	70	162	91	253
	肝	C22.0	48	24	72	43	21	64	12	2	14	36	19	55	139	66	205
	肝内胆管	C22.1	6	3	9	5	2	7	0	1	1	5	4	9	16	10	26
	胆のうく囊	C23	7	11	18	8	4	12	1	5	6	4	5	9	20	25	45
	他の胆道系	C24	25	11	36	17	9	26	5	3	8	11	6	17	58	29	87
	膵	C25	30	30	60	27	17	44	12	8	20	20	17	37	89	72	161
	他の消化器系	C26	0	1	1	0	0	0	0	0	0	0	0	0	0	1	1
呼吸器系及び胸腔内臓器	鼻腔・副鼻腔	C30 C31	5	2	7	1	0	1	2	1	3	1	0	1	9	3	12
	喉頭	C32	12	1	13	5	1	6	0	0	0	1	0	1	18	2	20
	気管支・肺	C33 C34	159	69	228	131	48	179	117	48	165	77	32	109	484	197	681
	胸腺	C37	2	0	2	1	2	3	3	2	5	0	0	0	6	4	10
	心臓・縦隔・胸腺	C38	3	0	3	0	1	1	1	0	1	1	0	1	5	1	6
	他の呼吸器系	C39	0	0	0	0	0	0	0	0	0	0	0	0	0	0	0
骨、関節及び関節軟骨	四肢の骨軟骨	C40	0	0	0	4	4	8	0	0	0	0	0	0	4	4	8
	他の骨軟骨	C41	1	0	1	3	1	4	2	0	2	0	0	0	6	1	7
造血系及び細胞内皮系	造血系	C42	24	15	39	51	28	79	4	6	10	28	15	43	107	64	171
皮膚	皮膚	C44	10	15	25	28	21	49	0	0	0	27	20	47	65	56	121
結核及び未梢自律神経	結合組織・末梢自律神経	C47 C49	1	2	3	10	11	21	0	1	1	3	1	4	14	15	29
乳房	乳房	C50	2	118	120	0	87	87	1	235	236	1	143	144	4	583	587
女性性器	子宮頸部	C53	0	73	73	0	72	72	0	22	22	0	0	0	0	167	167
	子宮体部	C54	0	35	35	0	34	34	0	11	11	0	0	0	0	80	80
	子宮NOS	C55	0	0	0	0	0	0	0	0	0	0	0	0	0	0	0
	卵巣	C56	0	23	23	0	20	20	0	18	18	0	0	0	0	61	61
	他の女性生殖系	C51 C52 C57 C58	0	2	2	0	2	2	0	0	0	0	1	1	0	5	5
男性性器	前立腺	C61	121	0	121	190	0	190	108	0	108	144	0	144	563	0	563
	睾丸	C62	6	0	6	2	0	2	7	0	7	2	0	2	17	0	17
尿路	腎	C64	20	9	29	18	6	24	15	11	26	28	10	38	81	36	117
	腎盂・尿管	C65 C66	9	2	11	7	7	14	11	4	15	4	5	9	31	18	49
	膀胱	C67	34	8	42	44	14	58	40	8	48	60	18	78	178	48	226
眼、脳及びその他の中枢神経系	眼及び付属器	C69	0	0	0	0	0	0	0	0	0	0	0	0	0	0	0
	脳・髄膜	C70 C71	5	6	11	6	10	16	9	11	20	4	4	8	24	31	55
	脊髄・他の中枢神経	C72	1	0	1	0	3	3	0	0	0	0	0	0	1	3	4
甲状腺及びその他の内分泌腺	甲状腺	C73	6	6	12	2	7	9	2	0	2	8	10	18	18	23	41
	副腎	C74	0	1	1	0	1	1	0	0	0	0	0	0	0	2	2
	他の内分泌腺	C75	0	0	0	0	0	0	0	0	0	0	2	2	0	2	2
リンパ節	リンパ節	C77	7	14	21	16	20	36	2	5	7	16	14	30	41	53	94
部位不明	原発部位不明	C80	10	5	15	12	3	15	4	2	6	1	2	3	27	12	39
その他	その他	C21 C48 C60 C63 C68 C76	7	5	12	5	5	10	3	1	4	3	2	5	18	13	31