

# 交通死亡事故発生状況について(令和6年3月末現在)

## 1 概況

(1) 県内の人身交通事故発生状況

	令和6年	令和5年	増減数		1日平均の発生	
			数	率	6年	5年
発生件数	1,498	1,619	-121	-7.5%	16.46	17.99
死亡事故件数	21	23	-2	-8.7%	0.23	0.26
<b>死者数</b>	<b>22</b>	<b>24</b>	<b>-2</b>	<b>-8.3%</b>	<b>0.24</b>	<b>0.27</b>
負傷者数	1,840	1,999	-159	-8.0%	20.22	22.21
※1 本年の発生件数、負傷者数は確定数。2 本年閏年。			通算日数	91日	90日	

(2) 死亡事故多発都道府県

順位	都道府県	死者数	前年比	順位	都道府県	死者数	前年比
1位	千葉	35人	+5人	5位	大阪	25人	-15人
1位	愛知	35人	-	7位	福岡	23人	-4人
3位	東京	34人	+8人	<b>8位</b>	<b>茨城</b>	<b>22人</b>	<b>-2人</b>
4位	兵庫	30人	+6人	9位	広島	21人	+2人
5位	神奈川	25人	-4人	10位	静岡	20人	+8人

全国の死者数 582人 -31人 -5.1%

(3) 人口10万人当たり死者数

順位	都道府県	死者数
1位	徳島	1.30
2位	愛媛	1.08
3位	高知	1.05
<b>10位</b>	<b>茨城</b>	<b>0.78</b>
全国平均		0.47

※1 人口はR5/10/1、自動車台数はR4/12/31現在を基に算出。  
2 順位は小数点2桁以下まで参照。

(4) 自動車1万台当たり死者数

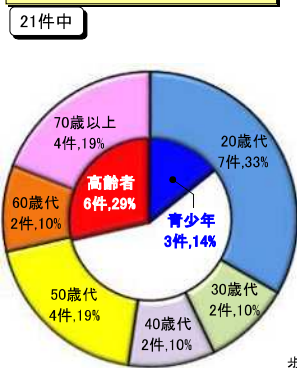
順位	都道府県	死者数
1位	徳島	0.14
2位	愛媛	0.14
3位	高知	0.12
<b>15位</b>	<b>茨城</b>	<b>0.08</b>
全国平均		0.07

## 2 県内の交通死亡事故

(1) 警察署別死者数

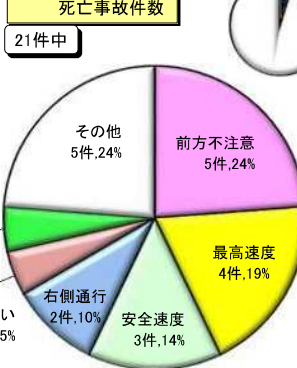
警察署	構成率	
	死者	人口
県央	14%	23%
県北	9%	12%
県南	32%	36%
県西	32%	20%
7 境	5%	-

(2) 1当の年齢層別死亡事故件数



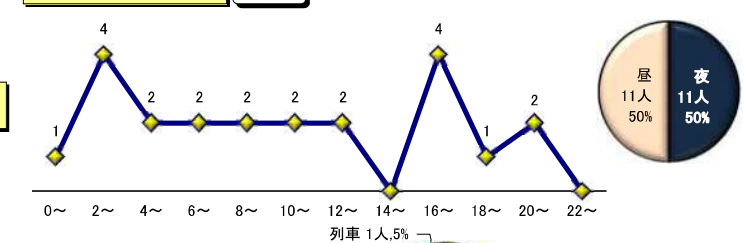
※「青少年」は16～24歳、「高齢者」は65歳以上。以下同じ。

(3) 1当の違反別死亡事故件数

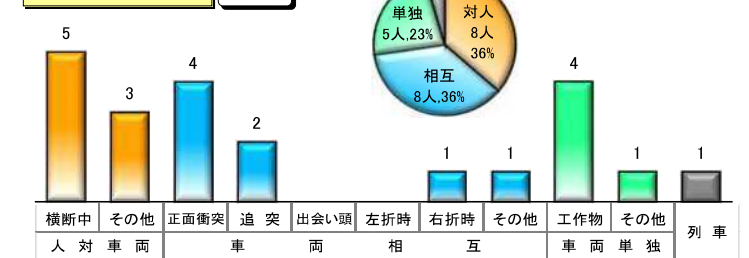


飲酒運転による死亡事故件数

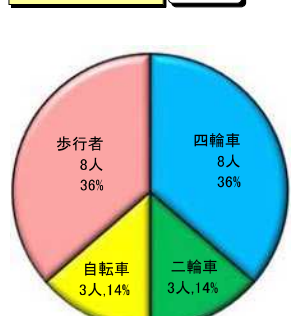
(6) 時間・昼夜別死者数



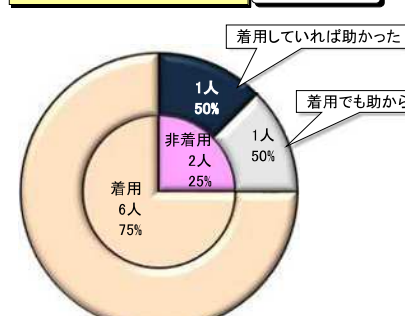
(7) 事故類型別死者数



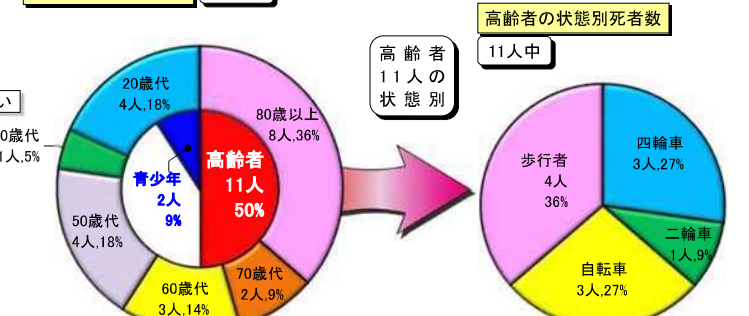
(4) 状態別死者数



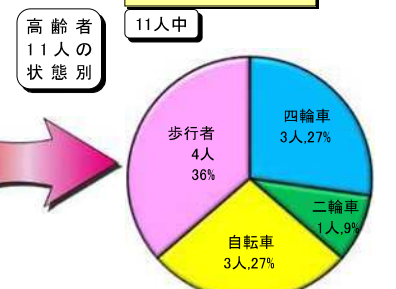
(5) シートベルト着用別死者数



(8) 年齢層別死者数



高齢者の状態別死者数



※ 県内人口構成率はR5/10/1現在。

交通死亡事故発生状況について(令和 6年 3月末現在)

茨城県警察本部交通総務課  
令和 6年 4月 15日 作成

1 概況

★ 県内の人身交通事故発生状況

Table showing overall traffic accident statistics for Chiba Prefecture, comparing R6 and R5 data for total accidents, deaths, and injuries.

★ 死亡事故多発都道府県

Table of prefectures with high death tolls, highlighting Aichi and Chiba.

全国の死者数 582人 -31人 -5.1%

★ 人口10万人当たり死者数

Table showing death rates per 100,000 population, with Chiba ranked 8th.

★ 自動車1万台当たり死者数

Table showing death rates per 10,000 vehicles, with Chiba ranked 15th.

★ 道路1000km当たり死者数

Table showing death rates per 1000km of roads, with Chiba ranked 27th.

※1 人口はR5/10/1, 自動車台数はR4/12/31, 道路距離はR3/4/1現在を基に算出。  
2 順位は小数点2桁以下まで参照。

2 県内の交通死亡事故

(1) 警察署・地域別死者数

Table showing death tolls by police station and region, including city, northern, and southern Chiba.

(2) 第1当事者の年齢別死亡事故件数

Table showing accident counts by age group of the primary party, such as under 20 and elderly.

※「青少年」は16～24歳、「高齢者」は65歳以上。以下同じ。

(6) 道路別死者数

Table showing death tolls by road type, including national, main prefectural, and urban roads.

※ 構成率の道路は、県内の道路総実延長距離 (R3/4/1現在)に対する割合。

(3) 第1当事者の違反別死亡事故件数

Table showing accident counts by violation type, such as lack of attention and speeding.

※飲酒運転は原付以上。

(7) 道路形状別死者数

Table showing death tolls by road shape, such as intersections and curves.

(4) 時間・昼夜別死者数

Table showing death tolls by time of day and season, including day/night and winter/summer.

(5) 事故類型別死者数

Table showing death tolls by accident type, such as crossing, collision, and turn.

(8) 年齢層・状態別死者数

Table showing death tolls by age group and status, such as young people and children.

(9) シートベルト着用別死者数

Table showing death tolls by seat belt use status, comparing wearing and not wearing.

※ 県内人口構成率はR5/10/1現在。

※1「同乗」には、座席以外の乗車を含む。 2「助かった可能性あり」の構成率は、非着用死者に占める割合。

※ 各表の全国構成率は、令和 5年12月末の数値である。