

速度取締り指針

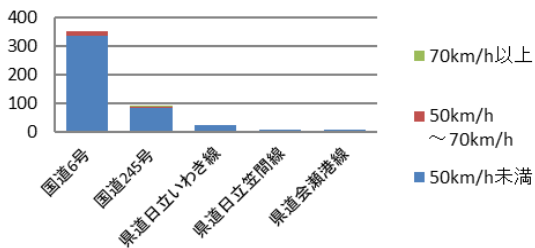
日立警察署の速度取締り重点

重点路線	重点時間帯	区域	規制速度
国道6号	8:00～14:00 15:00～20:00	神田町地区	60km/h (法定速度)

★ 重点以外の場所、時間帯であっても、取締りを実施することがあります。

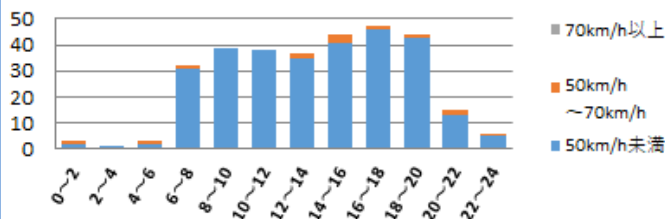
日立警察署管内における交通事故実態

主な路線別・危険認知速度別
人身事故発生状況(過去3年)



- ▼ 主な幹線道路別に過去3年の事故発生状況を比較すると、国道6号での発生が最も多い。
- ▼ 危険認知速度別に見ても、国道6号は他の路線より高速度での事故の発生が多い。

国道6号における時間帯別・危険認知速度別
人身事故の発生状況(過去3年)



- ▼ 過去3年の国道6号における時間帯別・危険認知速度別人身事故発生状況を比較すると、14時～16時及び20時～22時の時間帯に高速度での事故が多発している。

～令和5年11月30日現在～

- 日立警察署管内では死亡事故が1件、国道6号での発生
- 発生時間は午後10時ころ、神峰町地区で発生
- その他国道6号においては、昼間に重傷事故が5件発生(現状を推移)

その他の交通指導取締り要点

国道6号においては、速度取締りのほか、飲酒運転、横断歩行者等妨害等違反、携帯電話使用等の取締りを強化します。