

# 速度取締り指針

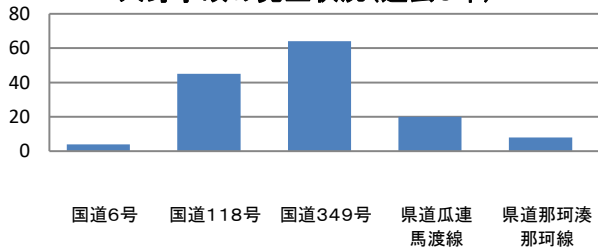
## 那珂警察署の速度取締り重点

重点路線	重点時間帯	区域	規制速度
国道349号	6:00～10:00 14:00～18:00	額田南郷地区	60km/h (法定速度)

★ 重点以外の場所、時間帯であっても、取締りを実施することがあります。

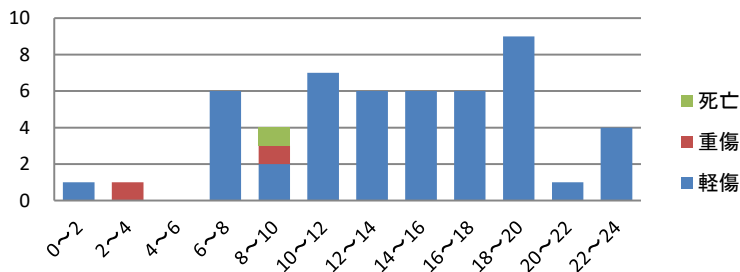
## 那珂警察署管内における交通事故実態

主な路線別における  
人身事故の発生状況(過去3年)



▼ 主な路線別に過去3年の人身事故発生状況を比較すると、国道349号での発生が最も多い。  
▼ 過去3年の死亡事故は2件あり、国道349号・県道瓜連馬渡線でそれぞれ1件ずつ発生している。

国道349号における時間帯別人身事故  
(軽傷、重傷及び死亡事故)の発生状況(過去3年)



▼ 過去3年の国道349号における時間帯別人身事故の発生状況を比較すると、18時～20時の時間帯に件数が多いが、死亡事故は8時～10時の間に発生している。

～令和5年6月1日から令和5年11月30日まで～

- 那珂警察署管内では人身事故が65件発生し、うち11件が国道349号で発生
- 管内人身事故の発生時間は、午前6時～午前8時までの通勤通学時間が多く、11件発生

## その他の交通指導取締り要点

飲酒運転、横断歩行者等妨害等違反取締りを強化します。  
生活道路において、可搬式速度違反自動取締装置を使用した速度取締りを実施します。