

速度取締り指針

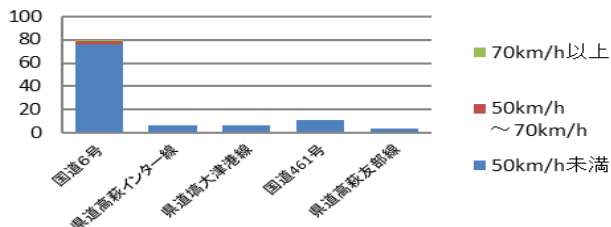
高萩警察署の速度取締り重点

重点路線	重点時間帯	区域	規制速度
市道	6:00～8:00 14:00～18:00	高萩市本町	40km/h (指定速度)

★ 重点以外の場所、時間帯であっても、取締りを実施します。

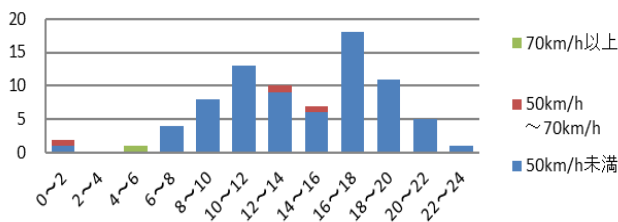
高萩警察署管内における人身交通事故

主な路線別・危険認知速度別
人身事故発生状況(過去3年)



- ▼ 主な幹線道路別に過去3年の事故発生状況を比較すると、国道6号での発生が最も多い。
- ▼ 危険認知速度別に見ても、国道6号は比較的に高速度での事故が多発している。

国道6号における時間帯別・危険認知速度別
人身事故の発生状況(過去3年)



- ▼ 過去3年の国道6号における時間帯別・危険認知速度別人身事故の発生状況を比較すると、0時～2時、12時から16時の時間帯に高速度での事故が多発している。

～令和5年11月30日現在(過去3年)～

- 高萩警察署管内では、死亡事故が令和3年に北茨城市の国道6号で1件、令和4年に高萩市の市道で1件(2名死亡)発生しています。
- 過去3年間の国道6号における事故は16時～18時に多く発生しています。

その他の交通指導取締り要点

管内において速度違反取締りのほか、飲酒運転、横断歩行者等妨害等・携帯電話使用等・座席ベルト装着義務違反の取締りも強化します。