

速度取締り指針

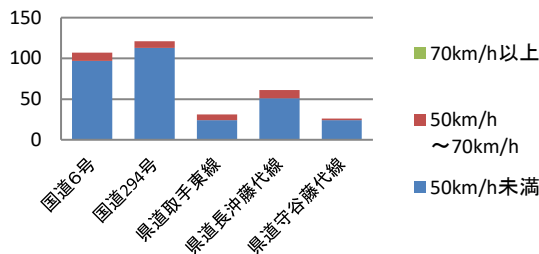
取手警察署の速度取締り重点

重点路線	重点時間帯	区域	規制速度
国道6号	18:00～20:00	取手市 白山地区	60km/h (法定速度)

★ 重点以外の場所、時間帯であっても、取締りを実施することがある。

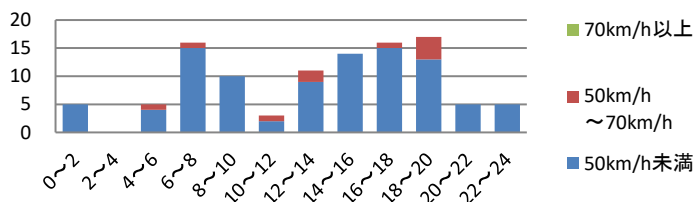
取手警察署管内における交通事故実態

主な路線別・危険認知速度別
人身事故発生状況(過去3年)



- ▼ 主な幹線道路別に過去3年の事故発生状況を比較すると、国道での発生が最も多い。
- ▼ 危険認知速度別に見ても、国道6号は比較的に高速度での事故が多発している。

国道6号における時間帯別・危険認知速度別
重傷事故及び死亡事故の発生状況(過去3年)



- ▼ 過去3年の国道6号における時間帯別・危険認知速度別事故発生状況(死亡・重傷事故)を比較すると、18時～20時の時間帯に高速度での事故が多発している。

～令和5年11月30日現在～

- 取手警察署管内では人身交通事故が387件発生、死者数が4名となっています。
- 市町村別では、取手市が212件、守谷市が151件、利根町が24件となっています。
- 国道・県道において、全人身交通事故の約50%が発生しています。

その他の交通指導取締り要点

主要な幹線道路においては、速度取締りのほか、飲酒運転、信号無視、過積載違反等の取締りを強化します。