

茨城県土地利用基本計画（計画図）の一部変更について

【目次】		
諮問書（写）		…本書の裏面
土地利用基本計画図凡例		
		… 1
都市地域の拡大・農業地域の拡大（1件）		
1	神 栖 都市地域（波崎漁港拡張：12ha）	… 2
	" 農業地域（ " ：12ha）	
森林地域の縮小（20件）		
2	水 戸 森林地域（住宅地造成事業：31ha）	… 4
3	" 森林地域（ " ：3ha）	… 6
4	" 森林地域（工場用地造成事業：1ha）	… 8
5	" 森林地域（太陽光発電事業：2ha）	… 10
6	石 岡 森林地域（ " ：3ha）	… 12
7	笠 間 森林地域（ " ：2ha）	… 14
8	つくば 森林地域（特定土地区画整理事業：39ha）	… 16
9	" 森林地域（太陽光発電事業：2ha）	… 18
10	" 森林地域（ " ：2ha）	… 20
11	常陸大宮 森林地域（ " ：2ha）	… 22
12	那 珂 森林地域（ " ：2ha）	… 24
13	筑 西 森林地域（ " ：4ha）	… 26
14	稲 敷 森林地域（ " ：5ha）	… 28
15	桜 川 森林地域（ " ：3ha）	… 30
16	" 森林地域（ " ：4ha）	
17	" 森林地域（ " ：3ha）	… 32
18	鉾 田 森林地域（小学校整備事業：2ha）	… 34
19	" 森林地域（太陽光発電事業：5ha）	… 36
20	" 森林地域（ " ：1ha）	… 38
21	茨 城 森林地域（ " ：4ha）	… 40
令和元年度茨城県土地利用基本計画における五地域区分の		
	変更総括表	… 42



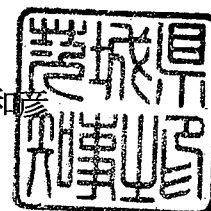
水土諮問第1号

茨城県国土利用計画審議会

国土利用計画法（昭和49年法律第92号）第9条第1項の規定により定めた茨城県土地利用基本計画の一部を下記のとおり変更したいので、同条第14項において準用する同条第10項の規定により意見を求める。

令和2年2月17日

茨城県知事 大井川 和彦



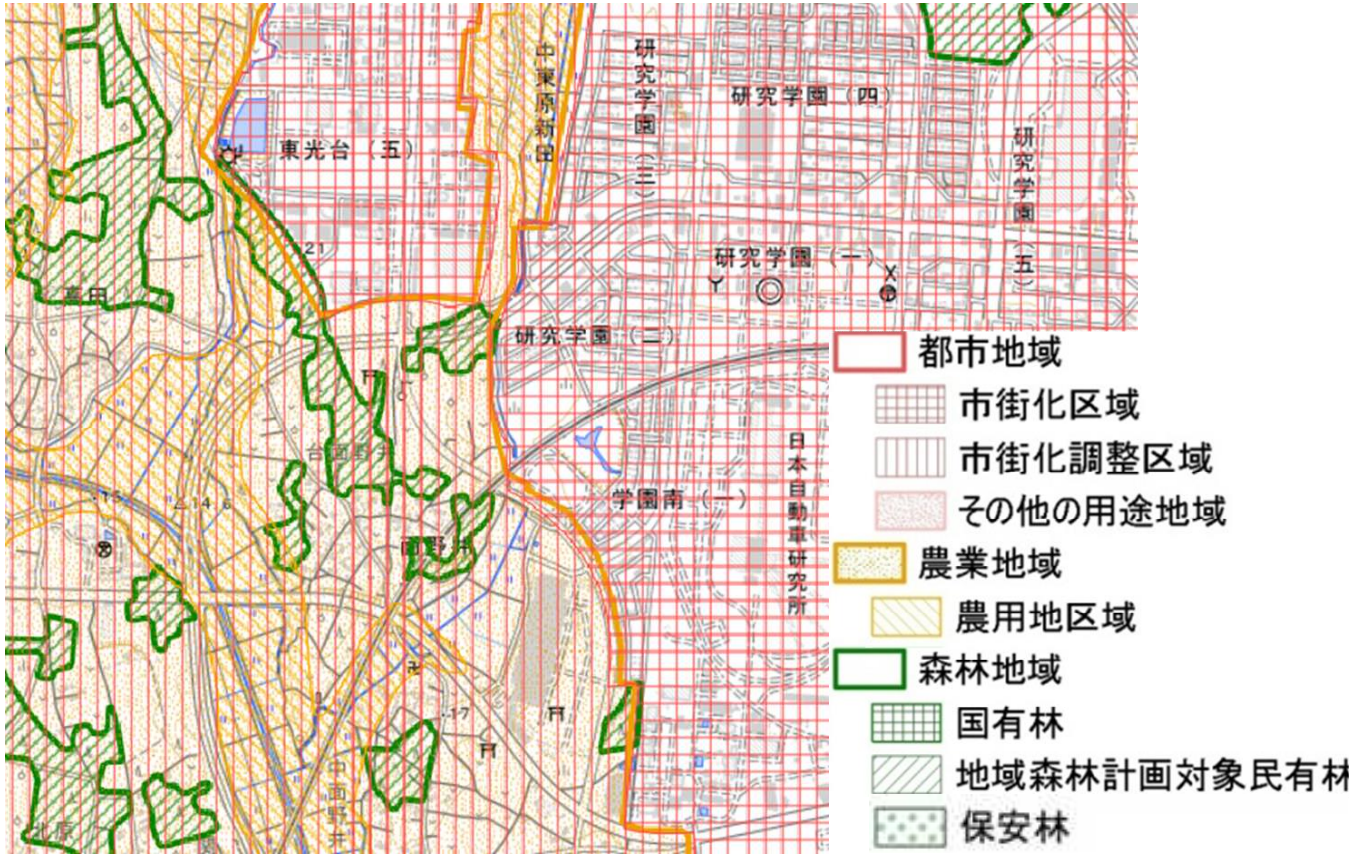
記

土地利用基本計画図を次のとおり変更する。

変更区域は別添図面のとおりとする。

変更の内容	変更区域の面積	関係市町村名
都市地域の拡大	12ha	神栖市
農業地域の拡大	12ha	神栖市
森林地域の縮小	120ha	水戸市, 石岡市, 笠間市, つくば市, 常陸大宮市, 那珂市, 筑西市, 稲敷市, 桜川市, 鉾田市, 茨城町

土地利用基本計画図 凡例



1 神栖都市地域【都市地域の拡大 12ha】
 神栖農業地域【農業地域の拡大 12ha】

(1) 計画図変更の概要

事業内容	波崎漁港拡張	
事業主体	茨城県	
所在地	神栖市波崎新港	
変更内容	都市地域の拡大	農業地域の拡大
変更面積	12ha	12ha
変更理由	埋立により新たに発生した土地について、隣接区域と一体的に利用するため。	

(2) 変更区域の五地域重複状況

変更前					
五地域	都市地域	農業地域	森林地域	自然公園地域	自然保全地域
細区分	—	—	—	—	—
面積 (地目)	—	—	—	—	—

変更後					
五地域	都市地域	農業地域	森林地域	自然公園地域	自然保全地域
細区分	市街化調整区域	その他	—	—	—
面積 (地目)	12ha	12ha	—	—	—
	雑種地		—	—	—

(3) 変更区域図(案)

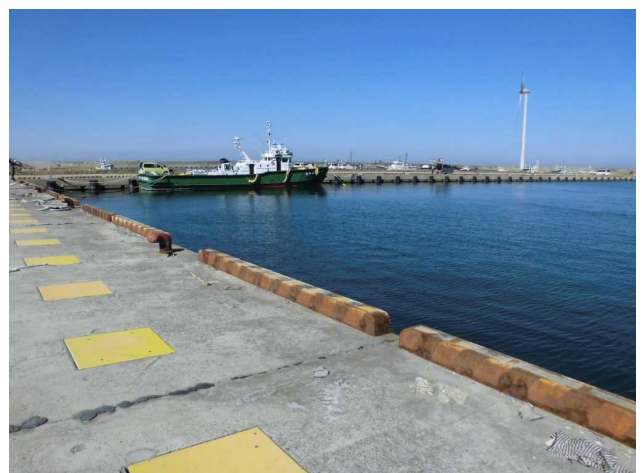


図の中心位置：35.750, 140.840 (北緯, 東経) 縮尺 1:10000

(4) 変更位置図



(5) 変更区域の写真



2 水戸森林地域【森林地域の縮小 31ha】

(1) 計画図変更の概要

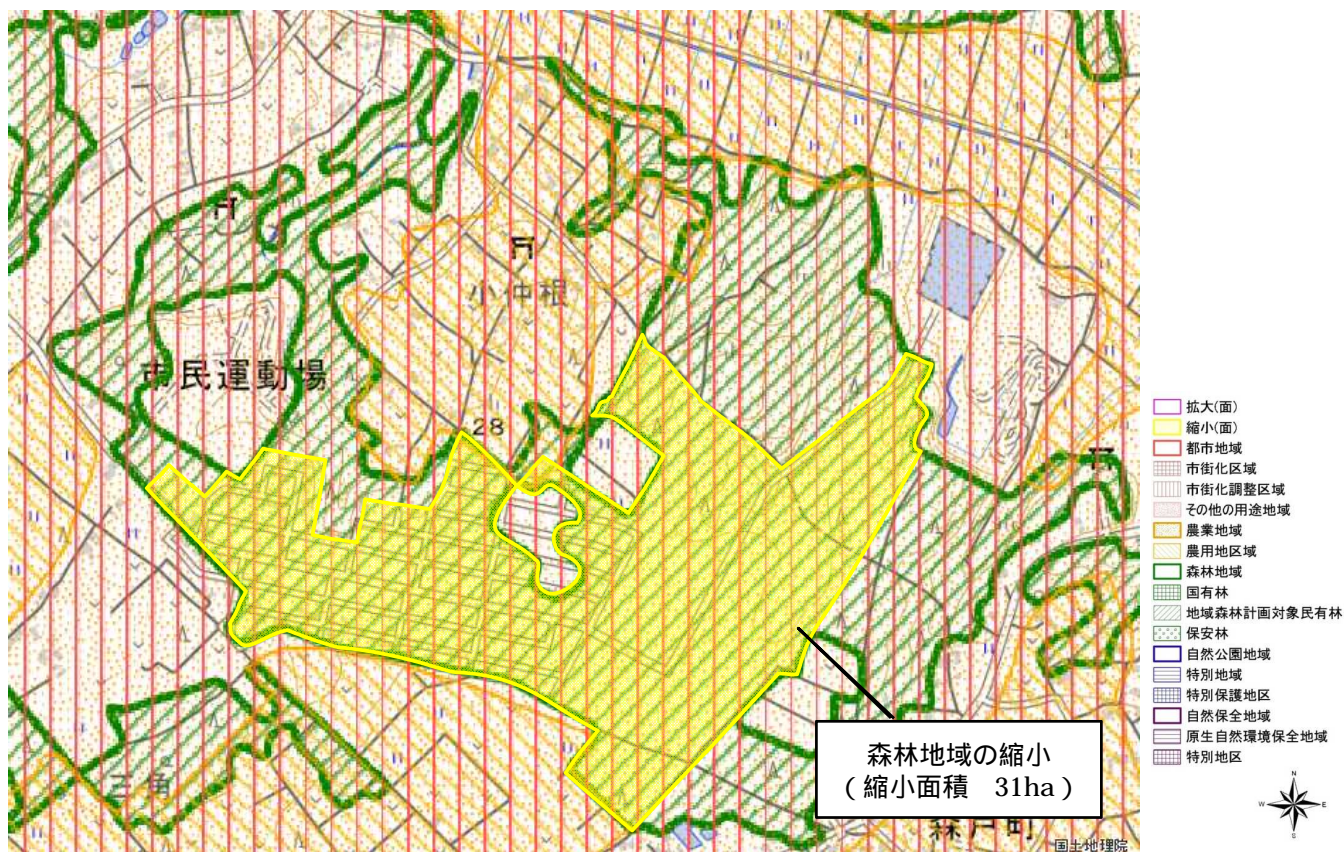
事業内容	住宅地造成事業
事業主体	郡司不動産株式会社
所在地	水戸市元石川町
変更内容	森林地域の縮小
変更面積	31ha
変更理由	住宅地(常磐の杜水戸南ニュータウン)が造成されたため。

(2) 変更区域の五地域重複状況

変更前					
五地域	都市地域	農業地域	森林地域	自然公園地域	自然保全地域
細区分	市街化調整区域	その他	民有林	—	—
面積 (地目)	31ha	31ha	31ha	—	—
		(山林)			

変更後					
五地域	都市地域	農業地域	森林地域	自然公園地域	自然保全地域
細区分	市街化調整区域	その他	—	—	—
面積 (地目)	31ha	31ha	—	—	—
		(宅地等)			

(3) 変更区域図(案)



図の中心位置：36.320, 140.510 (北緯,東経) 縮尺 1:10000

(4) 変更位置図



(5) 変更区域の写真



3 水戸森林地域【森林地域の縮小 3ha】

(1) 計画図変更の概要

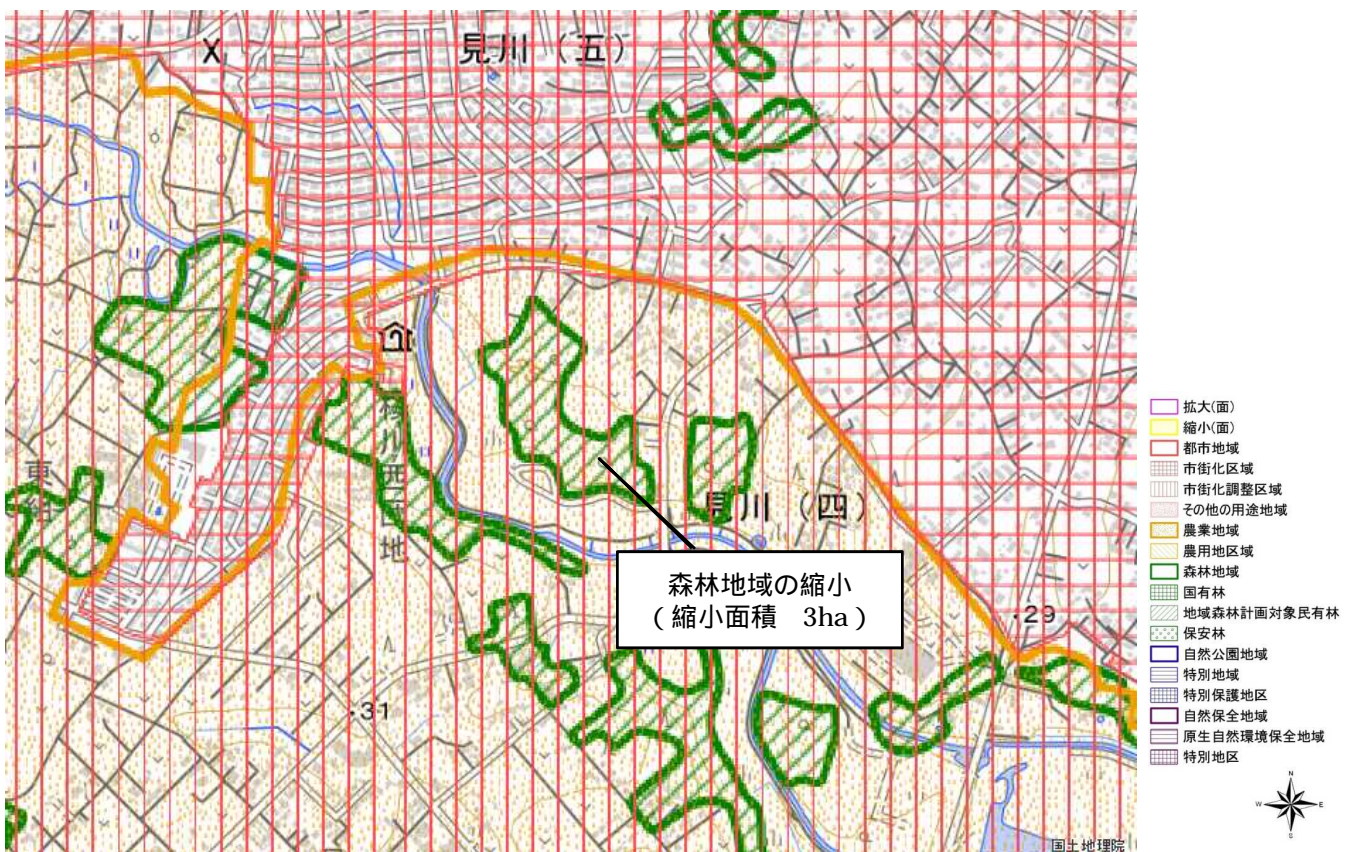
事業内容	住宅地造成事業
事業主体	積水ハウス株式会社水戸支店
所在地	水戸市見川
変更内容	森林地域の縮小
変更面積	3ha
変更理由	住宅地が造成されたため。

(2) 変更区域の五地域重複状況

変更前					
五地域	都市地域	農業地域	森林地域	自然公園地域	自然保全地域
細区分	市街化調整区域	その他	民有林	—	—
面積 (地目)	3ha	3ha	3ha	—	—
		(山林)			

変更後					
五地域	都市地域	農業地域	森林地域	自然公園地域	自然保全地域
細区分	市街化調整区域	その他	—	—	—
面積 (地目)	3ha	3ha	—	—	—
		(宅地等)			

(3) 変更区域図(案)

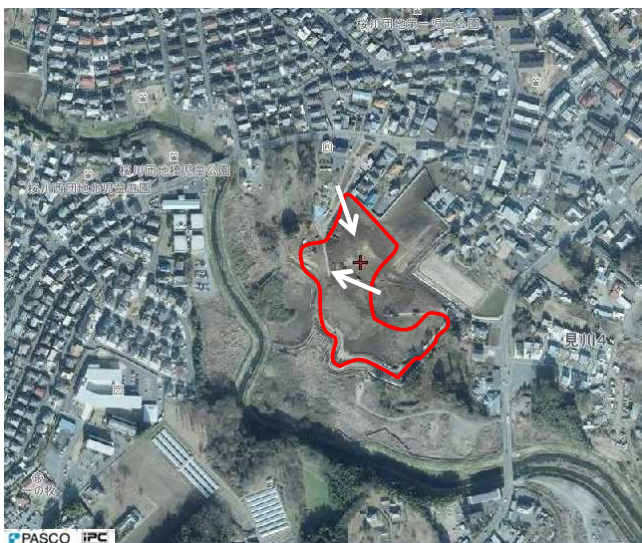


図の中心位置：36.370, 140.430 (北緯, 東経) 縮尺 1:10000

(4) 変更位置図



(5) 変更区域の写真



4 水戸森林地域【森林地域の縮小 1ha】

(1) 計画図変更の概要

事業内容	工場用地造成事業
事業主体	株式会社ヨシダ
所在地	水戸市六反田町
変更内容	森林地域の縮小
変更面積	1ha
変更理由	工場用地が造成されたため。

(2) 変更区域の五地域重複状況

変更前					
五地域	都市地域	農業地域	森林地域	自然公園地域	自然保全地域
細区分	市街化区域	—	民有林	—	—
面積 (地目)	1ha	—	1ha	—	—
	(山林)				

変更後					
五地域	都市地域	農業地域	森林地域	自然公園地域	自然保全地域
細区分	市街化区域	—	—	—	—
面積 (地目)	1ha	—	—	—	—
	(宅地)				

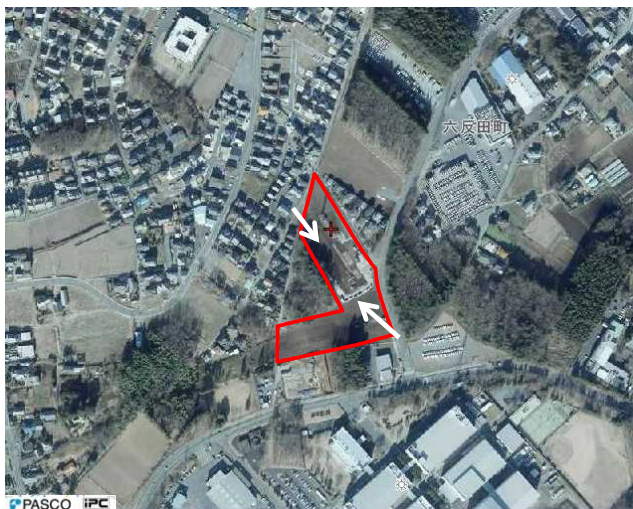
(3) 変更区域図(案)



(4) 変更位置図



(5) 変更区域の写真



5 水戸森林地域【森林地域の縮小 2ha】

(1) 計画図変更の概要

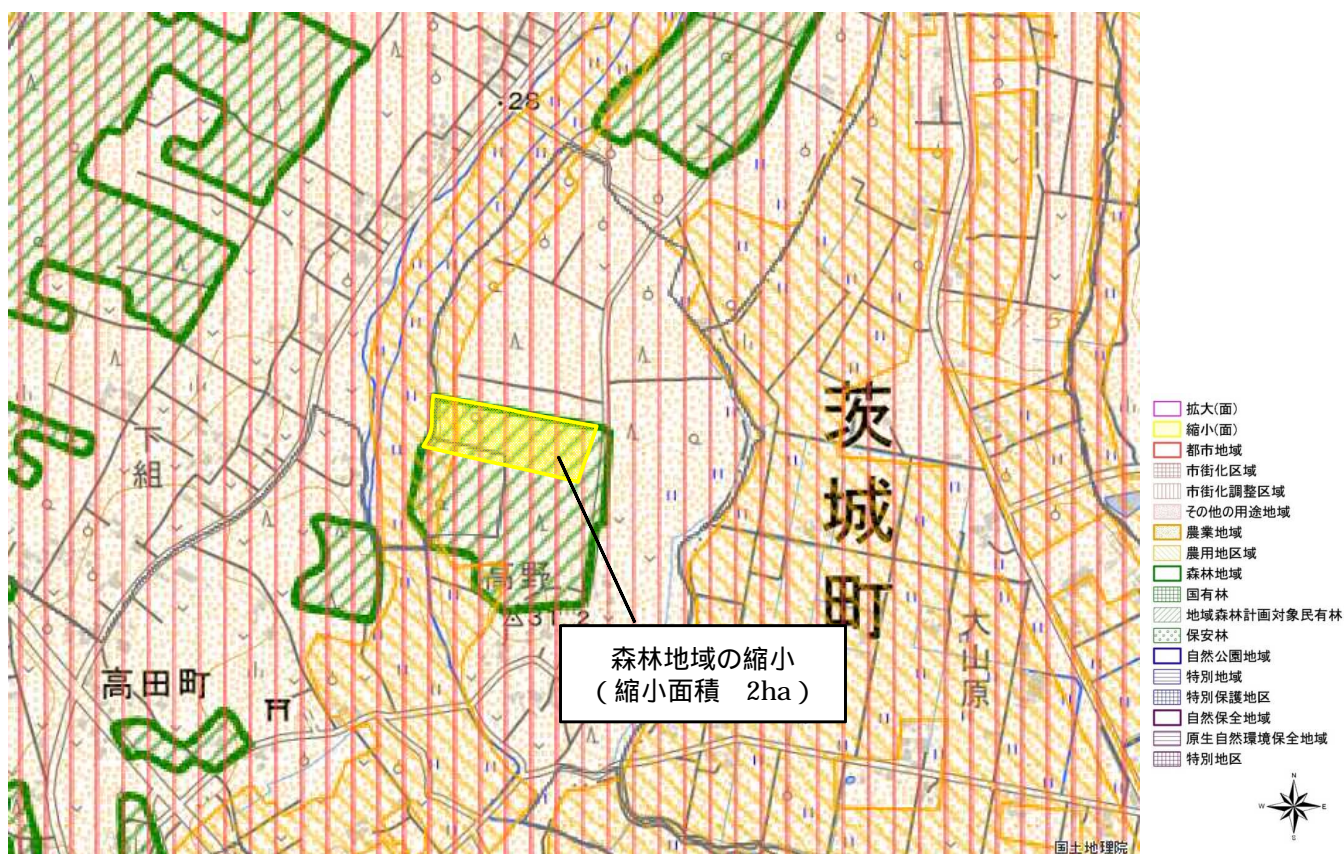
事業内容	太陽光発電事業
事業主体	香陵住販株式会社
所在地	水戸市高田町
変更内容	森林地域の縮小
変更面積	2ha
変更理由	太陽光発電施設(設備容量約2.0MW)が設置されたため。

(2) 変更区域の五地域重複状況

変更前					
五地域	都市地域	農業地域	森林地域	自然公園地域	自然保全地域
細区分	市街化調整区域	その他	民有林	—	—
面積 (地目)	2ha	2ha	2ha	—	—
		(山林)			

変更後					
五地域	都市地域	農業地域	森林地域	自然公園地域	自然保全地域
細区分	市街化調整区域	その他	—	—	—
面積 (地目)	2ha	2ha	—	—	—
		(雑種地)			

(3) 変更区域図(案)



(4) 変更位置図



(5) 変更区域の写真



6 石岡森林地域【森林地域の縮小 3ha】

(1) 計画図変更の概要

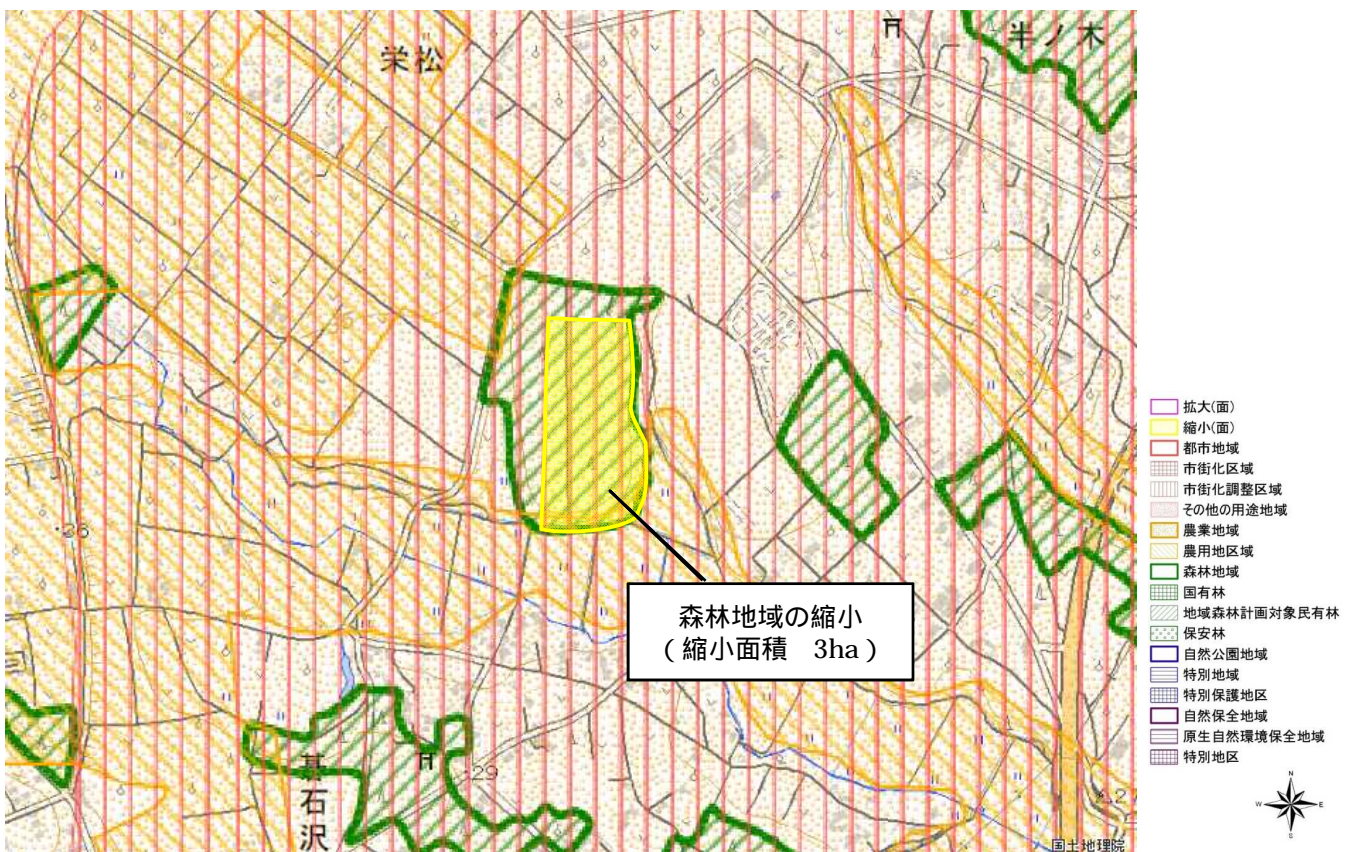
事業内容	太陽光発電事業
事業主体	株式会社平成興産
所在地	石岡市碁石沢
変更内容	森林地域の縮小
変更面積	3ha
変更理由	太陽光発電施設(設備容量約2.0MW)が設置されたため。

(2) 変更区域の五地域重複状況

変更前					
五地域	都市地域	農業地域	森林地域	自然公園地域	自然保全地域
細区分	市街化調整区域	その他	民有林	—	—
面積 (地目)	3ha	3ha	3ha	—	—
		(山林)			

変更後					
五地域	都市地域	農業地域	森林地域	自然公園地域	自然保全地域
細区分	市街化調整区域	その他	—	—	—
面積 (地目)	3ha	3ha	—	—	—
		(雑種地)			

(3) 変更区域図(案)



(4) 変更位置図



(5) 変更区域の写真



7 笠間森林地域【森林地域の縮小 2ha】

(1) 計画図変更の概要

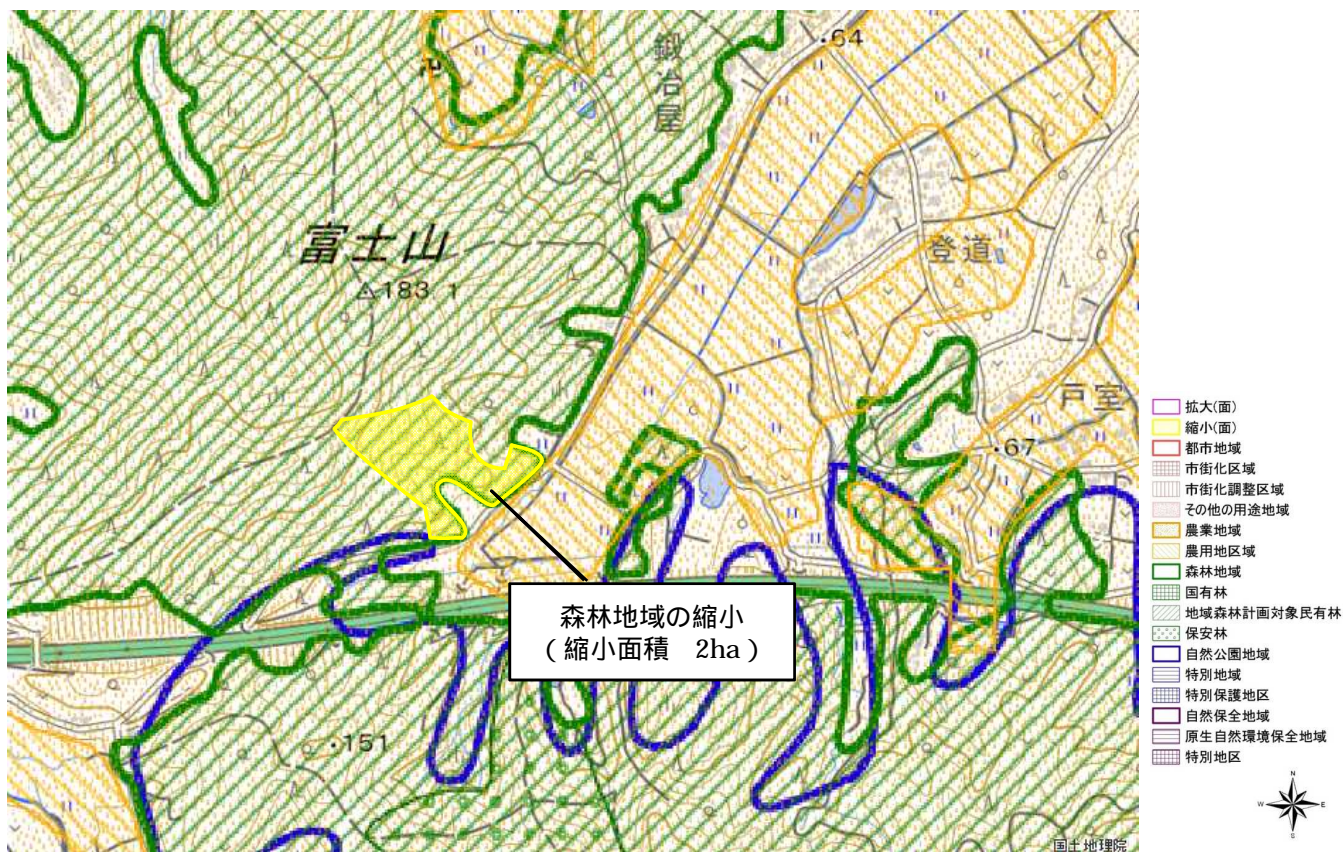
事業内容	太陽光発電事業
事業主体	株式会社フレックスホールディングス
所在地	笠間市本戸
変更内容	森林地域の縮小
変更面積	2ha
変更理由	太陽光発電施設(設備容量約1.5MW)が設置されたため。

(2) 変更区域の五地域重複状況

変更前					
五地域	都市地域	農業地域	森林地域	自然公園地域	自然保全地域
細区分	その他	その他	民有林	—	—
面積 (地目)	2ha	2ha	2ha	—	—
	(山林)				

変更後					
五地域	都市地域	農業地域	森林地域	自然公園地域	自然保全地域
細区分	その他	その他	—	—	—
面積 (地目)	2ha	2ha	—	—	—
	(雑種地)				

(3) 変更区域図(案)



8 つくば森林地域【森林地域の縮小 39ha】

(1) 計画図変更の概要

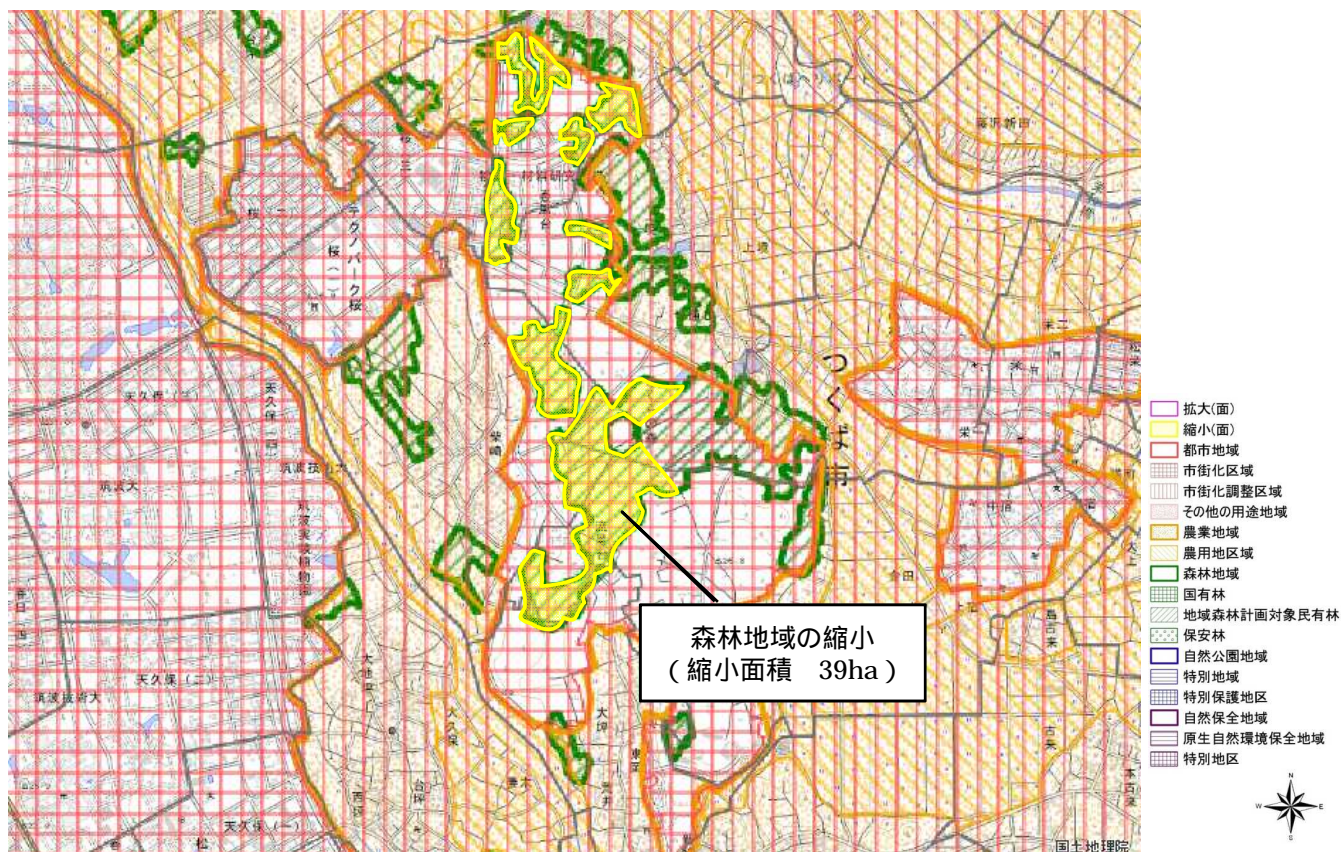
事業内容	特定土地区画整理事業
事業主体	独立行政法人都市再生機構
所在地	つくば市柴崎
変更内容	森林地域の縮小
変更面積	39ha
変更理由	特定土地区画整理事業により、住宅地が整備されたため。

(2) 変更区域の五地域重複状況

変更前					
五地域	都市地域	農業地域	森林地域	自然公園地域	自然保全地域
細区分	市街化区域	—	民有林	—	—
面積 (地目)	39ha	—	39ha	—	—
	(山林)				

変更後					
五地域	都市地域	農業地域	森林地域	自然公園地域	自然保全地域
細区分	市街化区域	—	—	—	—
面積 (地目)	39ha	—	—	—	—
	(宅地等)				

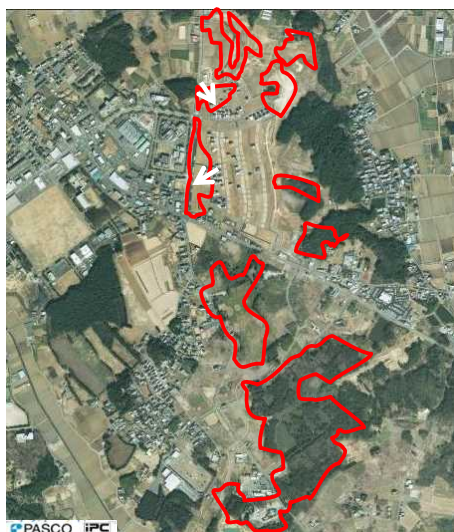
(3) 変更区域図(案)



(4) 変更位置図



(5) 変更区域の写真



9 つくば森林地域【森林地域の縮小 2ha】

(1) 計画図変更の概要

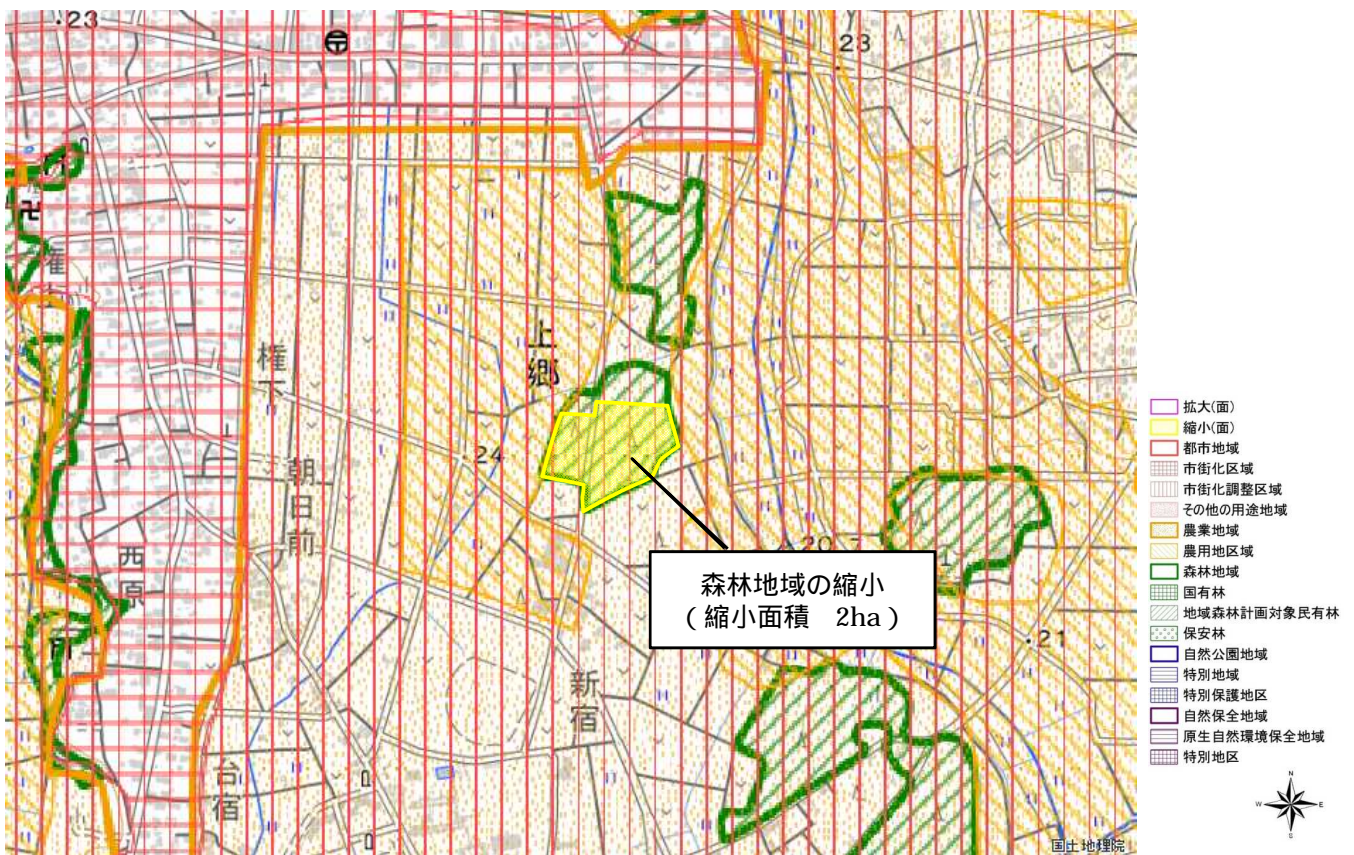
事業内容	太陽光発電事業
事業主体	株式会社トップエステート
所在地	つくば市上郷
変更内容	森林地域の縮小
変更面積	2ha
変更理由	太陽光発電施設(設備容量約2.0MW)が設置されたため。

(2) 変更区域の五地域重複状況

変更前					
五地域	都市地域	農業地域	森林地域	自然公園地域	自然保全地域
細区分	市街化調整区域	その他	民有林	—	—
面積 (地目)	2ha	2ha	2ha	—	—
		(山林)			

変更後					
五地域	都市地域	農業地域	森林地域	自然公園地域	自然保全地域
細区分	市街化調整区域	その他	—	—	—
面積 (地目)	2ha	2ha	—	—	—
		(雑種地)			

(3) 変更区域図(案)



(4) 変更位置図



(5) 変更区域の写真



10 つくば森林地域【森林地域の縮小 2ha】

(1) 計画図変更の概要

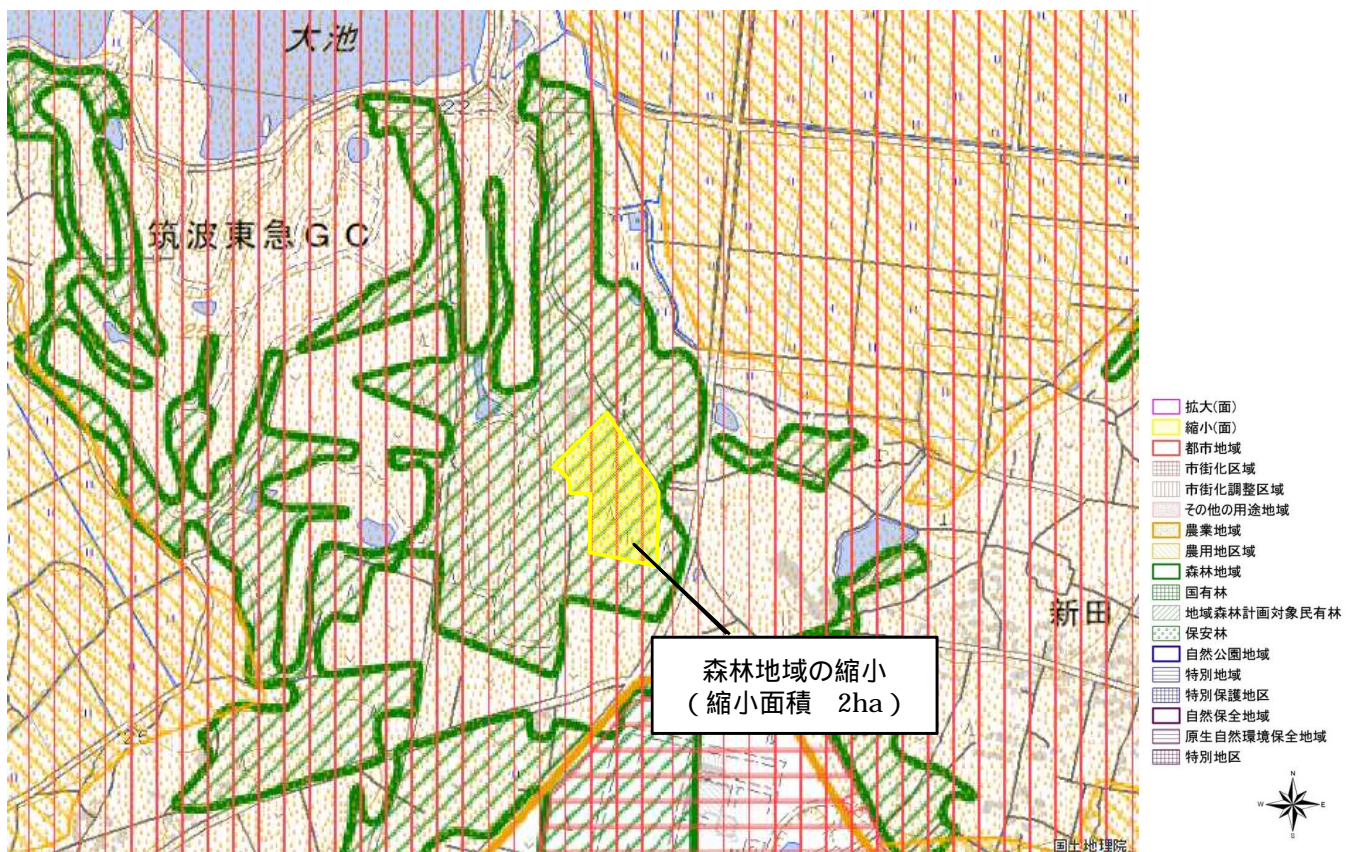
事業内容	太陽光発電事業
事業主体	株式会社トップエステート
所在地	つくば市和台原
変更内容	森林地域の縮小
変更面積	2ha
変更理由	太陽光発電施設(設備容量約1.5MW)が設置されたため。

(2) 変更区域の五地域重複状況

変更前					
五地域	都市地域	農業地域	森林地域	自然公園地域	自然保全地域
細区分	市街化調整区域	その他	民有林	—	—
面積 (地目)	2ha	2ha	2ha	—	—
	(山林)				

変更後					
五地域	都市地域	農業地域	森林地域	自然公園地域	自然保全地域
細区分	市街化調整区域	その他	—	—	—
面積 (地目)	2ha	2ha	—	—	—
	(雑種地)				

(3) 変更区域図(案)

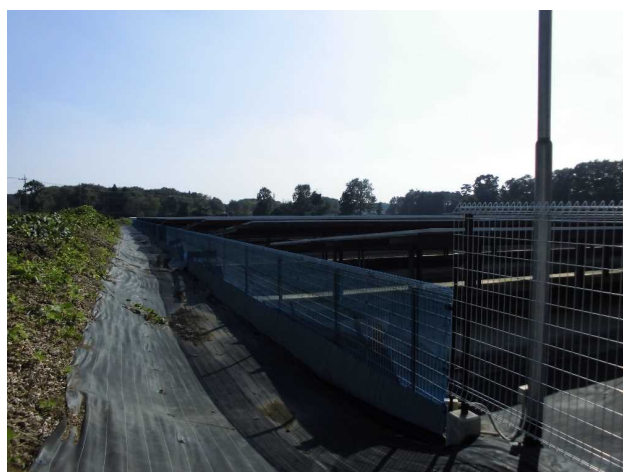


図の中心位置：36.170, 140.050 (北緯, 東経) 縮尺 1:10000

(4) 変更位置図



(5) 変更区域の写真



1 1 常陸大宮森林地域【森林地域の縮小 2ha】

(1) 計画図変更の概要

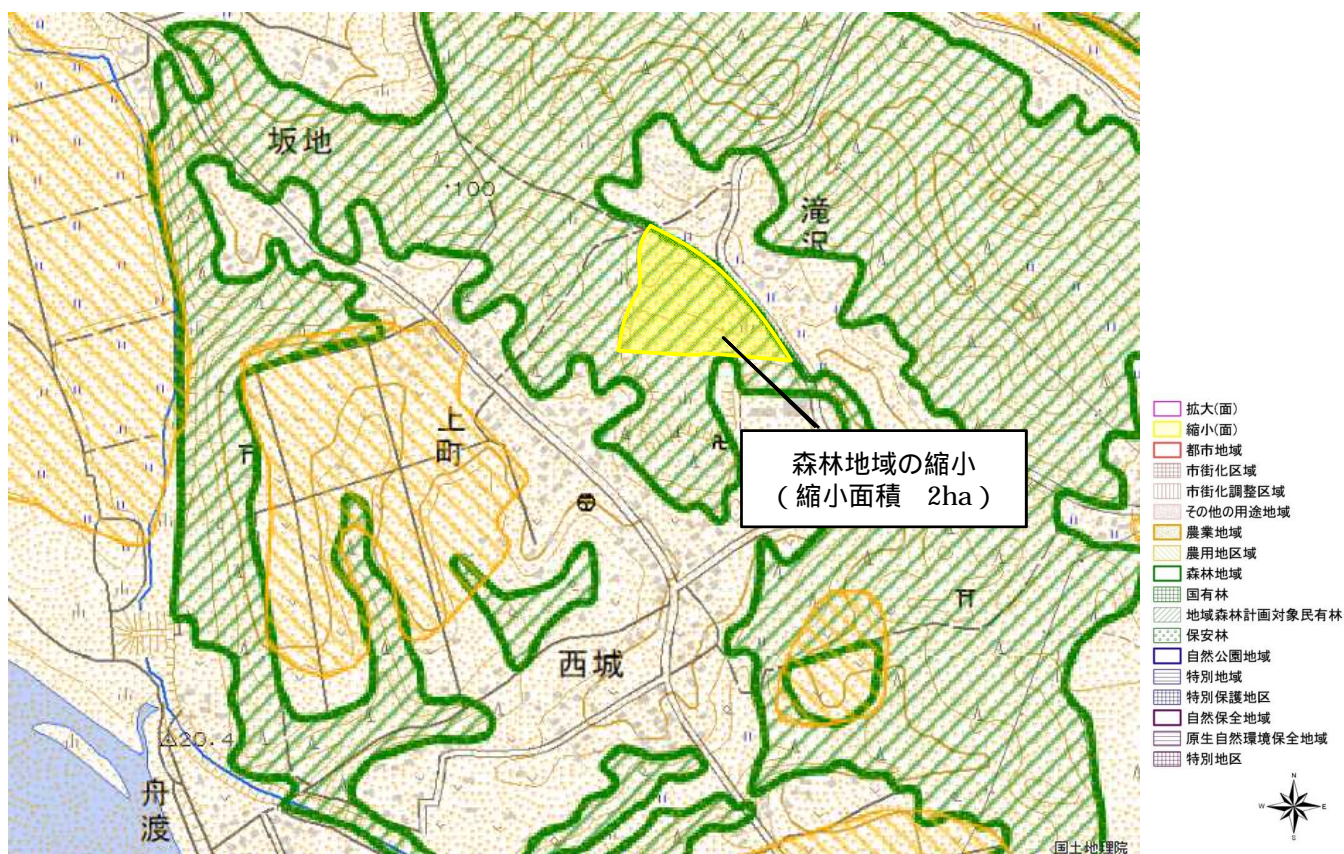
事業内容	太陽光発電事業
事業主体	ひたちなかエネルギーロジック株式会社
所在地	常陸大宮市小場
変更内容	森林地域の縮小
変更面積	2ha
変更理由	太陽光発電施設(設備容量約2.0MW)が設置されたため。

(2) 変更区域の五地域重複状況

変更前					
五地域	都市地域	農業地域	森林地域	自然公園地域	自然保全地域
細区分	—	その他	民有林	—	—
面積 (地目)	—	2ha (山林)	2ha	—	—

変更後					
五地域	都市地域	農業地域	森林地域	自然公園地域	自然保全地域
細区分	—	その他	—	—	—
面積 (地目)	—	2ha (雑種地)	—	—	—

(3) 変更区域図(案)



(4) 変更位置図



(5) 変更区域の写真



1 2 那珂森林地域【森林地域の縮小 2ha】

(1) 計画図変更の概要

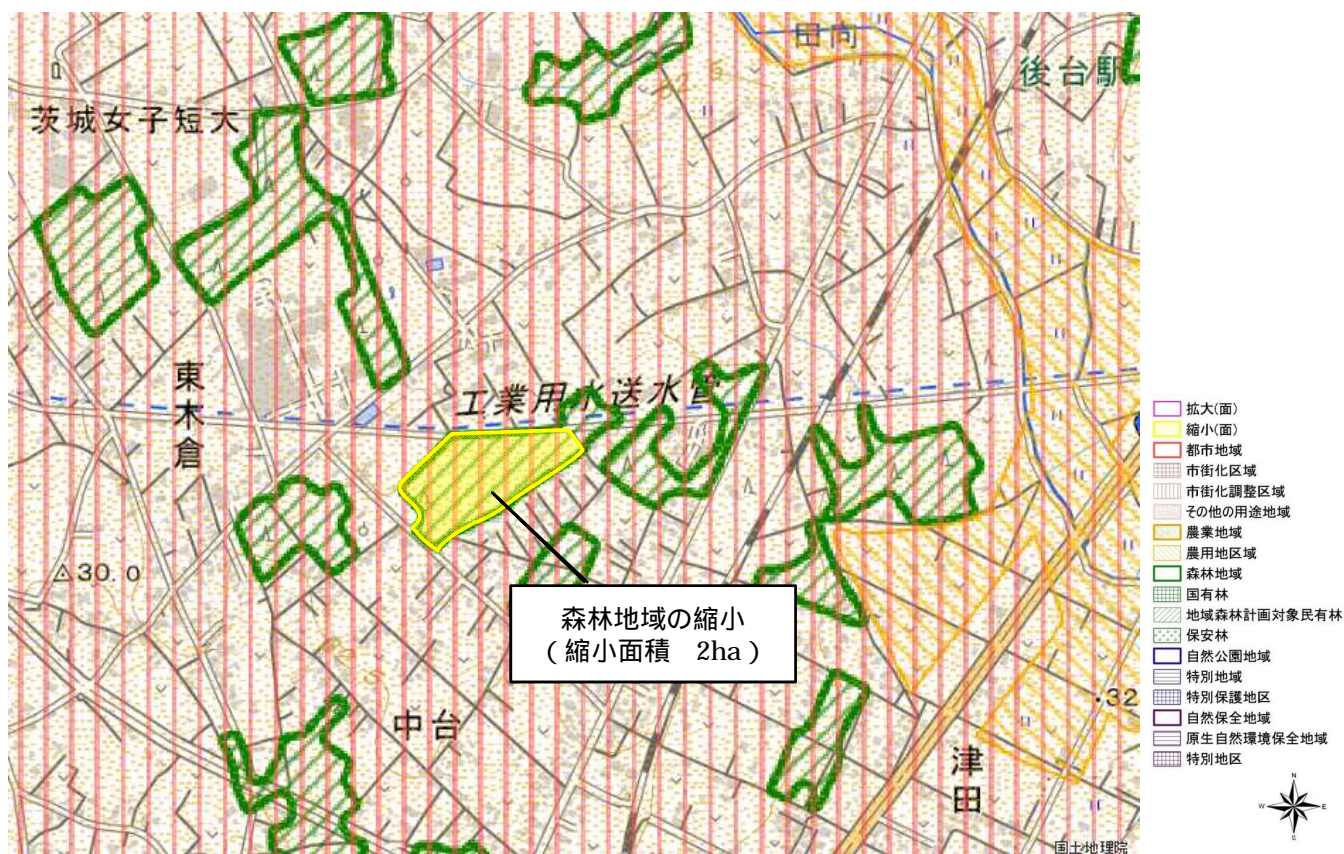
事業内容	太陽光発電事業
事業主体	IBC2195合同会社
所在地	那珂市中台
変更内容	森林地域の縮小
変更面積	2ha
変更理由	太陽光発電施設(設備容量約1.5MW)が設置されたため。

(2) 変更区域の五地域重複状況

変更前					
五地域	都市地域	農業地域	森林地域	自然公園地域	自然保全地域
細区分	市街化調整区域	その他	民有林	—	—
面積 (地目)	2ha	2ha	2ha	—	—
		(山林)			

変更後					
五地域	都市地域	農業地域	森林地域	自然公園地域	自然保全地域
細区分	市街化調整区域	その他	—	—	—
面積 (地目)	2ha	2ha	—	—	—
		(雑種地)			

(3) 変更区域図(案)



図の中心位置：36.420, 140.480 (北緯,東経) 縮尺 1:10000

(4) 変更位置図



(5) 変更区域の写真



1 3 筑西森林地域【森林地域の縮小 4ha】

(1) 計画図変更の概要

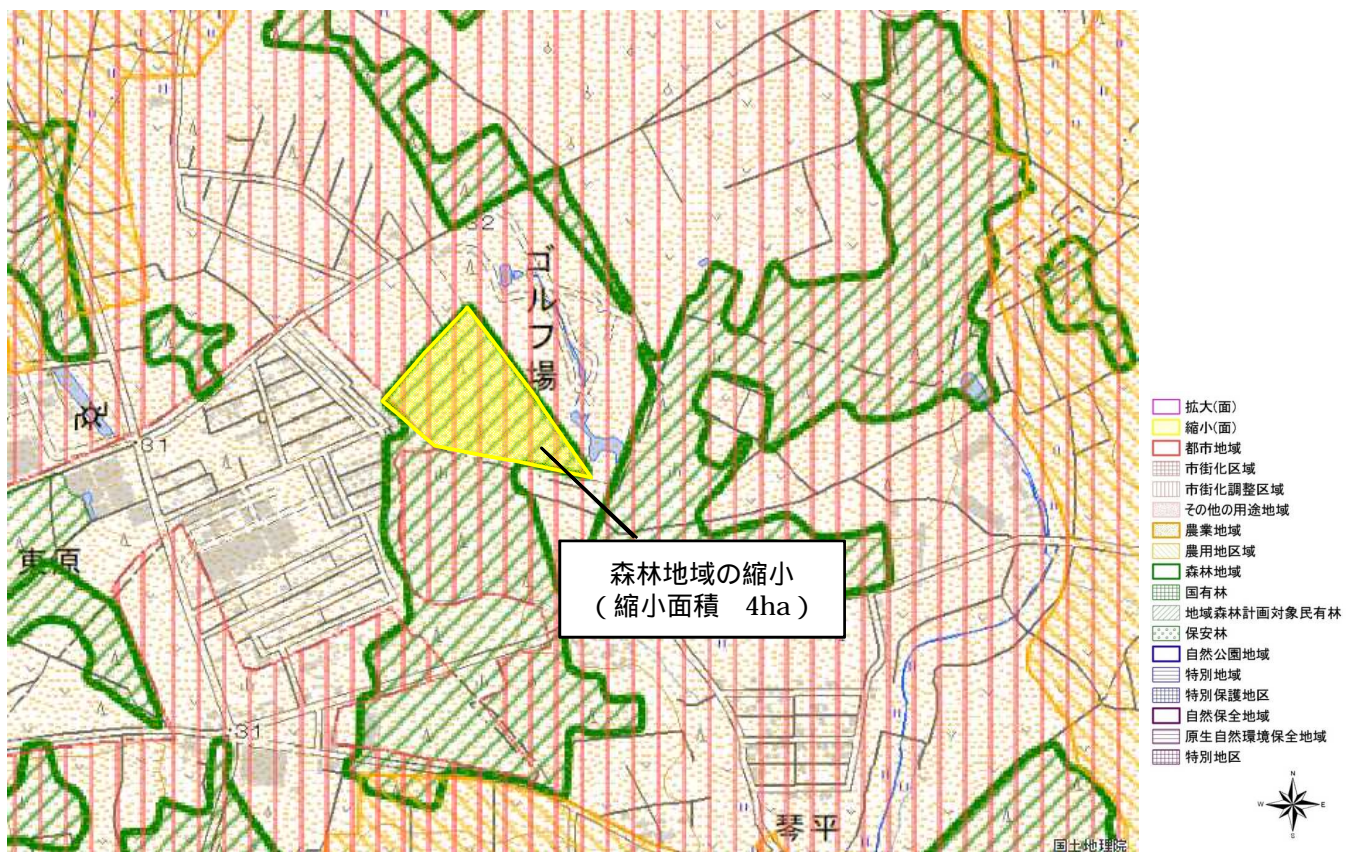
事業内容	太陽光発電事業
事業主体	木田慎商事株式会社
所在地	筑西市向上野
変更内容	森林地域の縮小
変更面積	4ha
変更理由	太陽光発電施設(設備容量約1.9MW)が設置されたため。

(2) 変更区域の五地域重複状況

変更前					
五地域	都市地域	農業地域	森林地域	自然公園地域	自然保全地域
細区分	市街化調整区域	その他	民有林	—	—
面積 (地目)	4ha	4ha	4ha	—	—
		(山林)			

変更後					
五地域	都市地域	農業地域	森林地域	自然公園地域	自然保全地域
細区分	市街化調整区域	その他	—	—	—
面積 (地目)	4ha	4ha	—	—	—
		(雑種地)			

(3) 変更区域図(案)



(4) 変更位置図



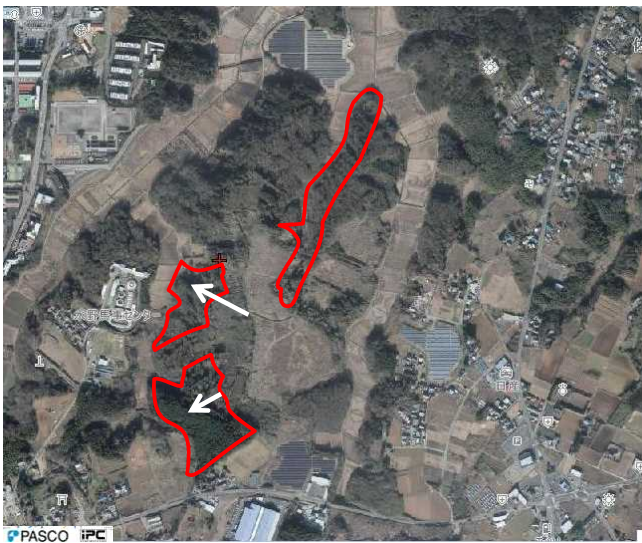
(5) 変更区域の写真



(4) 変更位置図



(5) 変更区域の写真



15 桜川森林地域【森林地域の縮小 3ha】

16 桜川森林地域【森林地域の縮小 4ha】

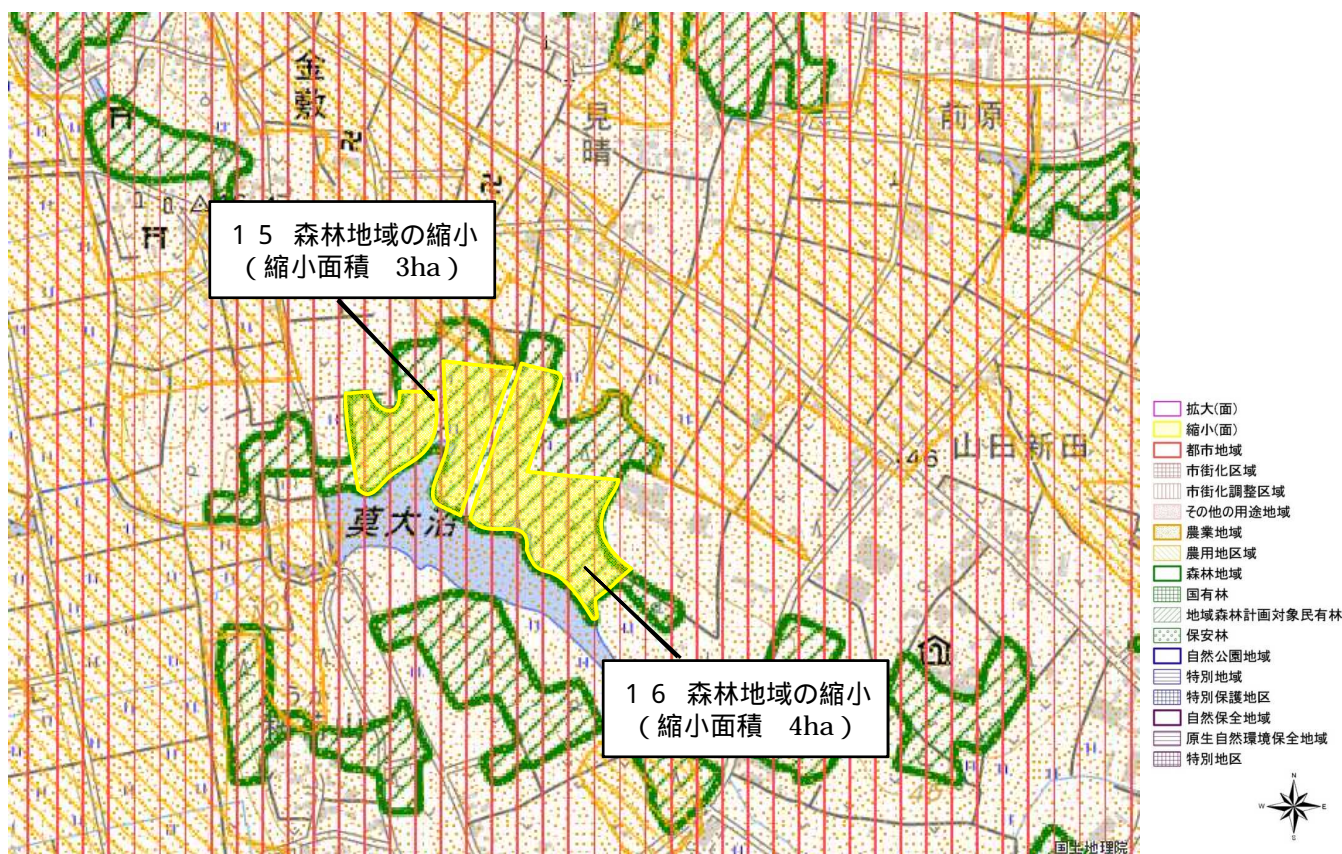
(1) 計画図変更の概要

	15	16
事業内容	太陽光発電事業	太陽光発電事業
事業主体	GPSホールディングス株式会社	Mastarエナジー合同会社
所在地	桜川市大国玉	桜川市大国玉
変更内容	森林地域の縮小	森林地域の縮小
変更面積	3ha	4ha
変更理由	太陽光発電施設(設備容量 15:約2.3MW, 16:約2.8MW)が設置されたため。	

(2) 変更区域の五地域重複状況

変更前					
五地域	都市地域	農業地域	森林地域	自然公園地域	自然保全地域
細区分	市街化調整区域	その他	民有林	—	—
面積(地目)	7ha	7ha	7ha	—	—
	(山林)				
変更後					
五地域	都市地域	農業地域	森林地域	自然公園地域	自然保全地域
細区分	市街化調整区域	その他	—	—	—
面積(地目)	7ha	7ha	—	—	—
	(雑種地)				

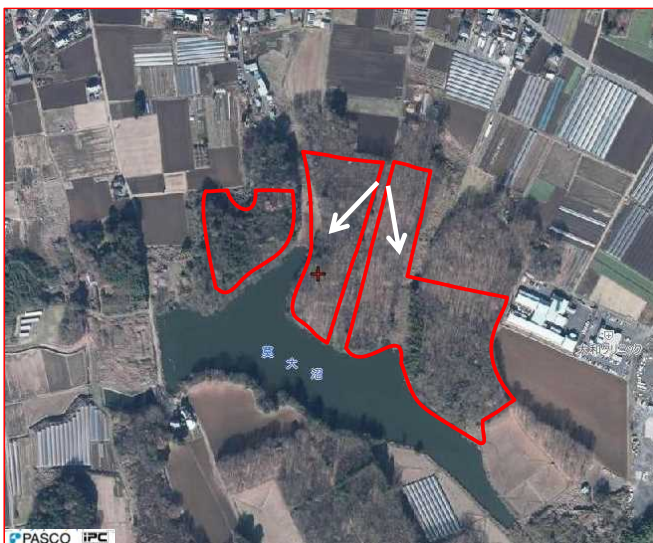
(3) 変更区域図(案)



(4) 変更位置図



(5) 変更区域の写真



1 7 桜川森林地域【森林地域の縮小 3ha】

(1) 計画図変更の概要

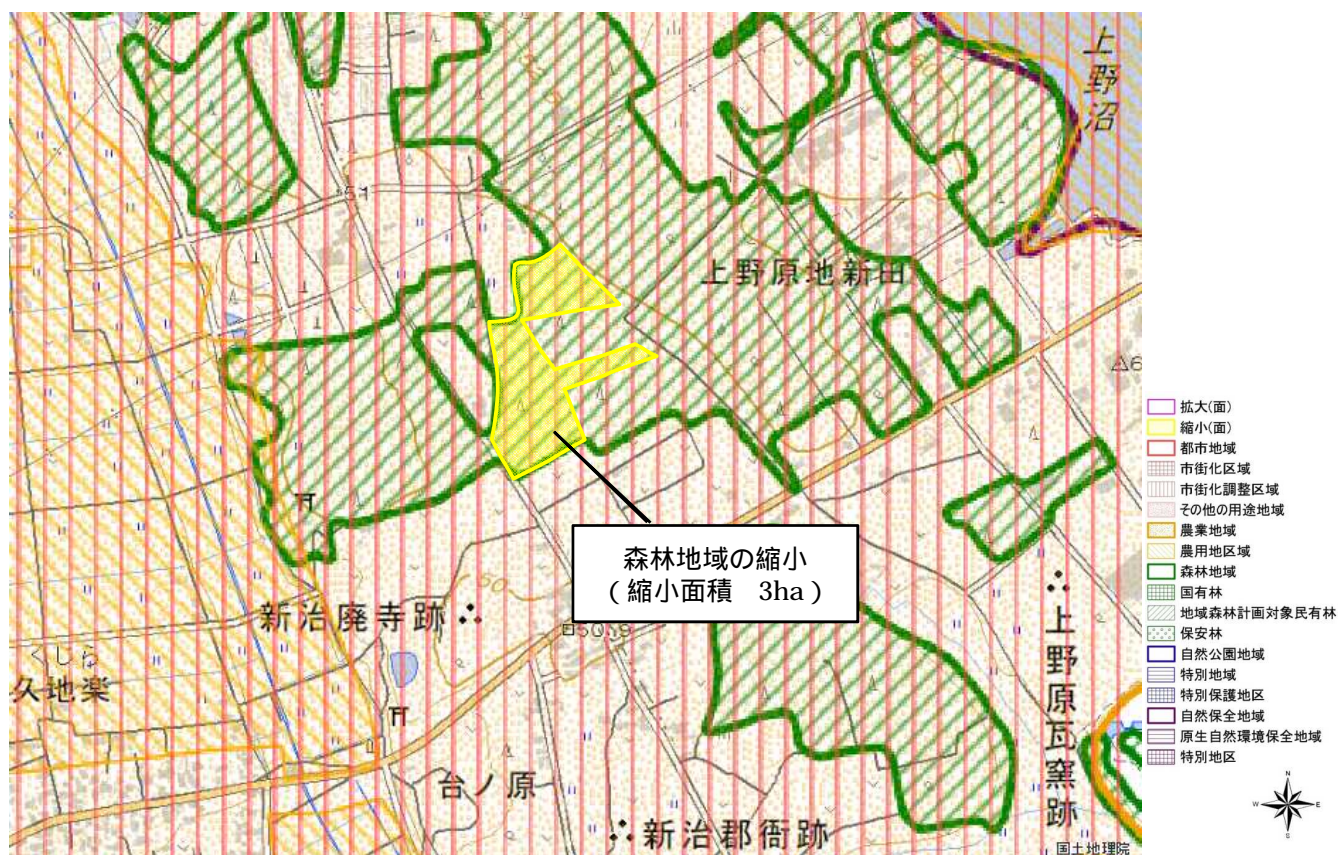
事業内容	太陽光発電事業
事業主体	株式会社ウィンフィールドジャパン
所在地	桜川市上野原地新田
変更内容	森林地域の縮小
変更面積	3ha
変更理由	太陽光発電施設(設備容量約2.0MW)が設置されたため。

(2) 変更区域の五地域重複状況

変更前					
五地域	都市地域	農業地域	森林地域	自然公園地域	自然保全地域
細区分	市街化調整区域	その他	民有林	—	—
面積 (地目)	3ha	3ha	3ha	—	—
		(山林)			

変更後					
五地域	都市地域	農業地域	森林地域	自然公園地域	自然保全地域
細区分	市街化調整区域	その他	—	—	—
面積 (地目)	3ha	3ha	—	—	—
		(雑種地)			

(3) 変更区域図(案)



(4) 変更位置図



(5) 変更区域の写真



1 8 鉾田森林地域【森林地域の縮小 2ha】

(1) 計画図変更の概要

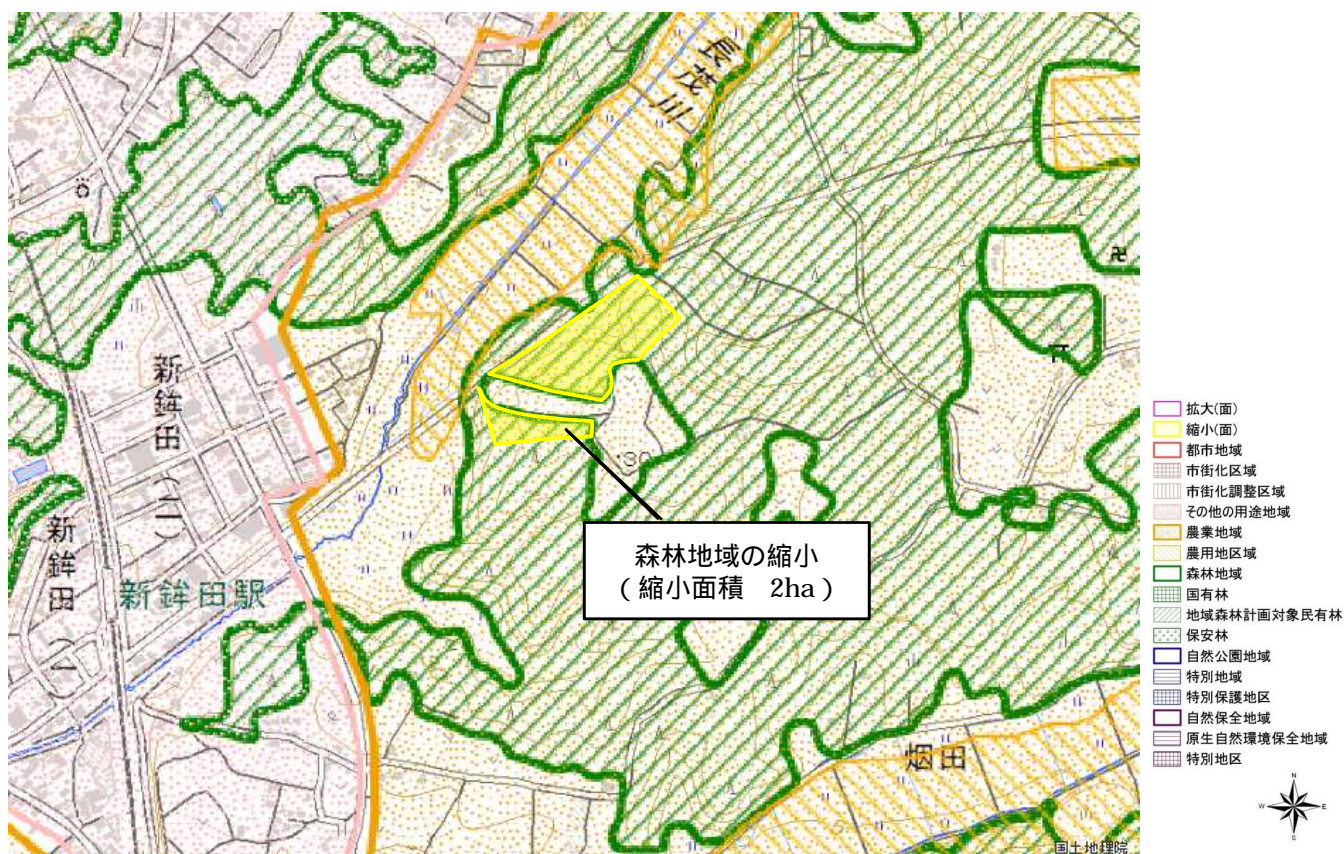
事業内容	小学校整備事業
事業主体	鉾田市
所在地	鉾田市畑田
変更内容	森林地域の縮小
変更面積	2ha
変更理由	鉾田南小学校が整備されたため。

(2) 変更区域の五地域重複状況

変更前					
五地域	都市地域	農業地域	森林地域	自然公園地域	自然保全地域
細区分	その他	その他	民有林	—	—
面積 (地目)	2ha	2ha	2ha	—	—
		(山林)			

変更後					
五地域	都市地域	農業地域	森林地域	自然公園地域	自然保全地域
細区分	その他	その他	—	—	—
面積 (地目)	2ha	2ha	—	—	—
		(学校用地)			

(3) 変更区域図(案)



(4) 変更位置図



(5) 変更区域の写真



1 9 銚田森林地域【森林地域の縮小 5ha】

(1) 計画図変更の概要

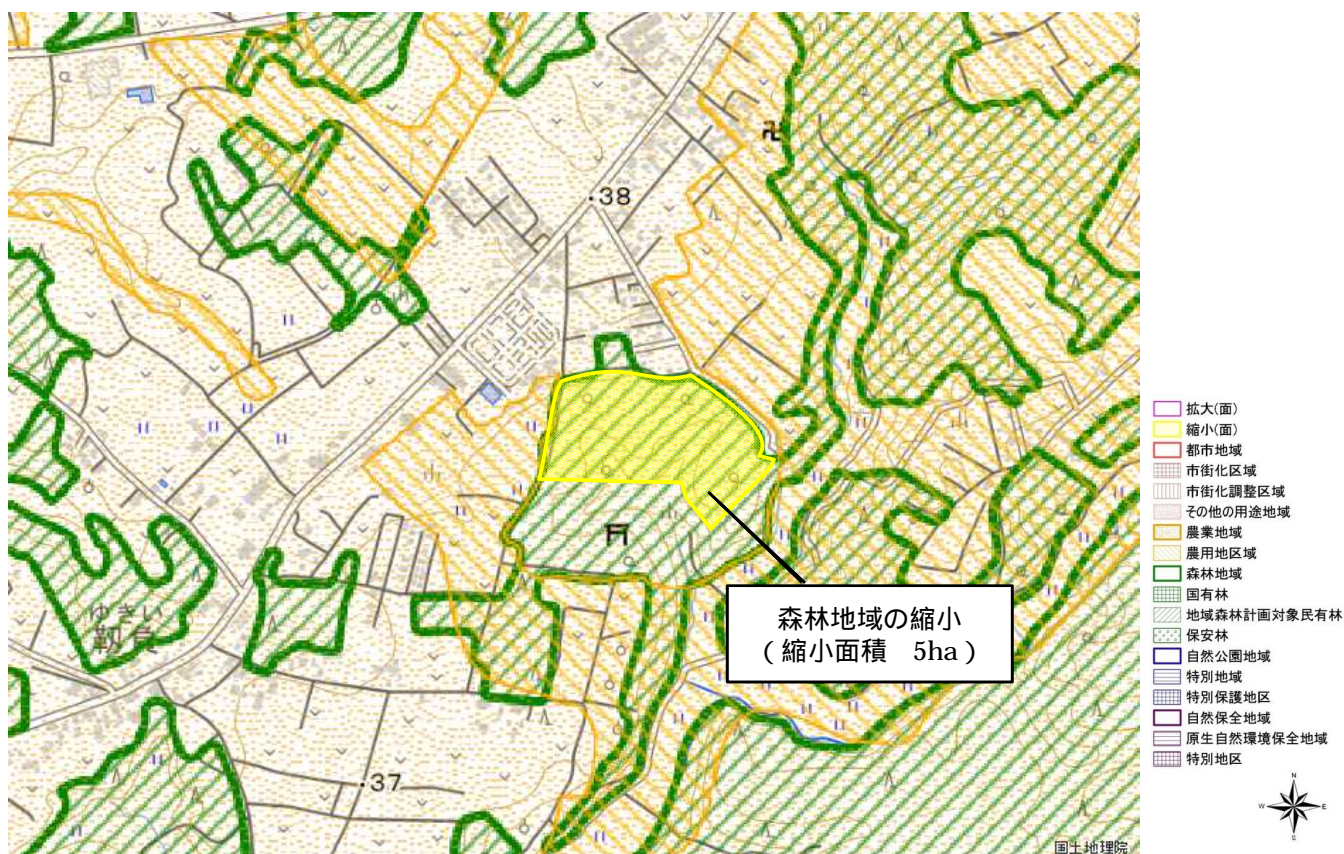
事業内容	太陽光発電事業
事業主体	株式会社Aスタイル
所在地	銚田市安房
変更内容	森林地域の縮小
変更面積	5ha
変更理由	太陽光発電施設(設備容量約2.0MW)が設置されたため。

(2) 変更区域の五地域重複状況

変更前					
五地域	都市地域	農業地域	森林地域	自然公園地域	自然保全地域
細区分	その他	その他	民有林	—	—
面積 (地目)	5ha	5ha	5ha	—	—
	(山林)				

変更後					
五地域	都市地域	農業地域	森林地域	自然公園地域	自然保全地域
細区分	その他	その他	—	—	—
面積 (地目)	5ha	5ha	—	—	—
	(雑種地)				

(3) 変更区域図(案)



図の中心位置：36.170, 140.540 (北緯,東経) 縮尺 1:10000

2 0 銚田森林地域【森林地域の縮小 1ha】

(1) 計画図変更の概要

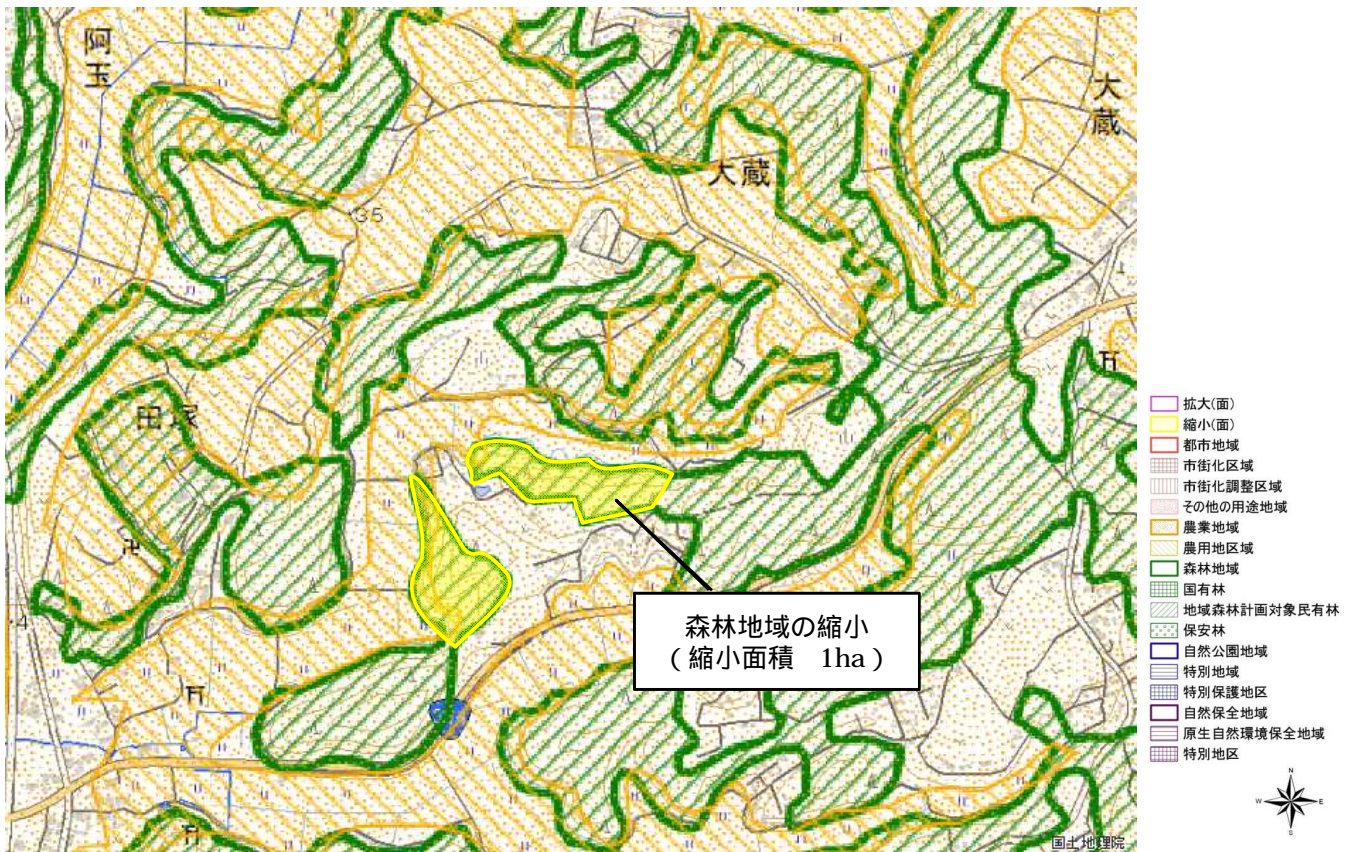
事業内容	太陽光発電事業
事業主体	株式会社高揚
所在地	銚田市大蔵
変更内容	森林地域の縮小
変更面積	1ha
変更理由	太陽光発電施設(設備容量約1.6MW)が設置されたため。

(2) 変更区域の五地域重複状況

変更前					
五地域	都市地域	農業地域	森林地域	自然公園地域	自然保全地域
細区分	その他	その他	民有林	—	—
面積(地目)	1ha	1ha	1ha	—	—
		(山林)			

変更後					
五地域	都市地域	農業地域	森林地域	自然公園地域	自然保全地域
細区分	その他	その他	—	—	—
面積(地目)	1ha	1ha	—	—	—
		(雑種地)			

(3) 変更区域図(案)



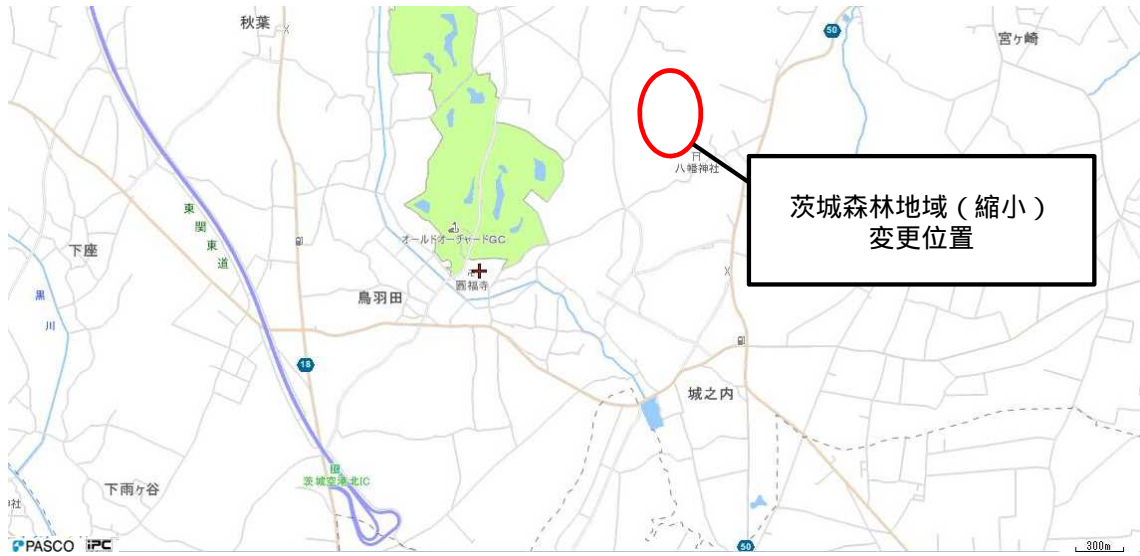
(4) 変更位置図



(5) 変更区域の写真



(4) 変更位置図



(5) 変更区域の写真



令和元年度

茨城県土地利用基本計画における五地域区分の変更総括表

(単位:ha)

	現行計画の面積		今回変更する面積			変更後の計画面積	
		県土面積に占める割合 (%)	拡大面積	縮小面積	差引面積		県土面積に占める割合 (%)
都市地域	431,848	70.8	12	0	12	431,860	70.8
農業地域	474,613	77.8	12	0	12	474,625	77.8
森林地域	188,886	31.0	0	120	120	188,766	31.0
自然公園地域	90,896	14.9	0	0	0	90,896	14.9
自然保全地域	645	0.1	0	0	0	645	0.1
五地域計	1,186,888	194.7	24	120	96	1,186,792	194.6
白地地域	1,366	0.2	0	12	12	1,354	0.2
県土面積	609,732	100.0	0	0	0	609,732	100.0

注1：五地域区分の面積は、各個別規制法に基づく諸計画における数値である。

注2：県土面積は、令和元年7月1日現在の国土地理院公表の県土面積である。

注3：各地域の重複があるため、五地域計は県土面積を超過している。