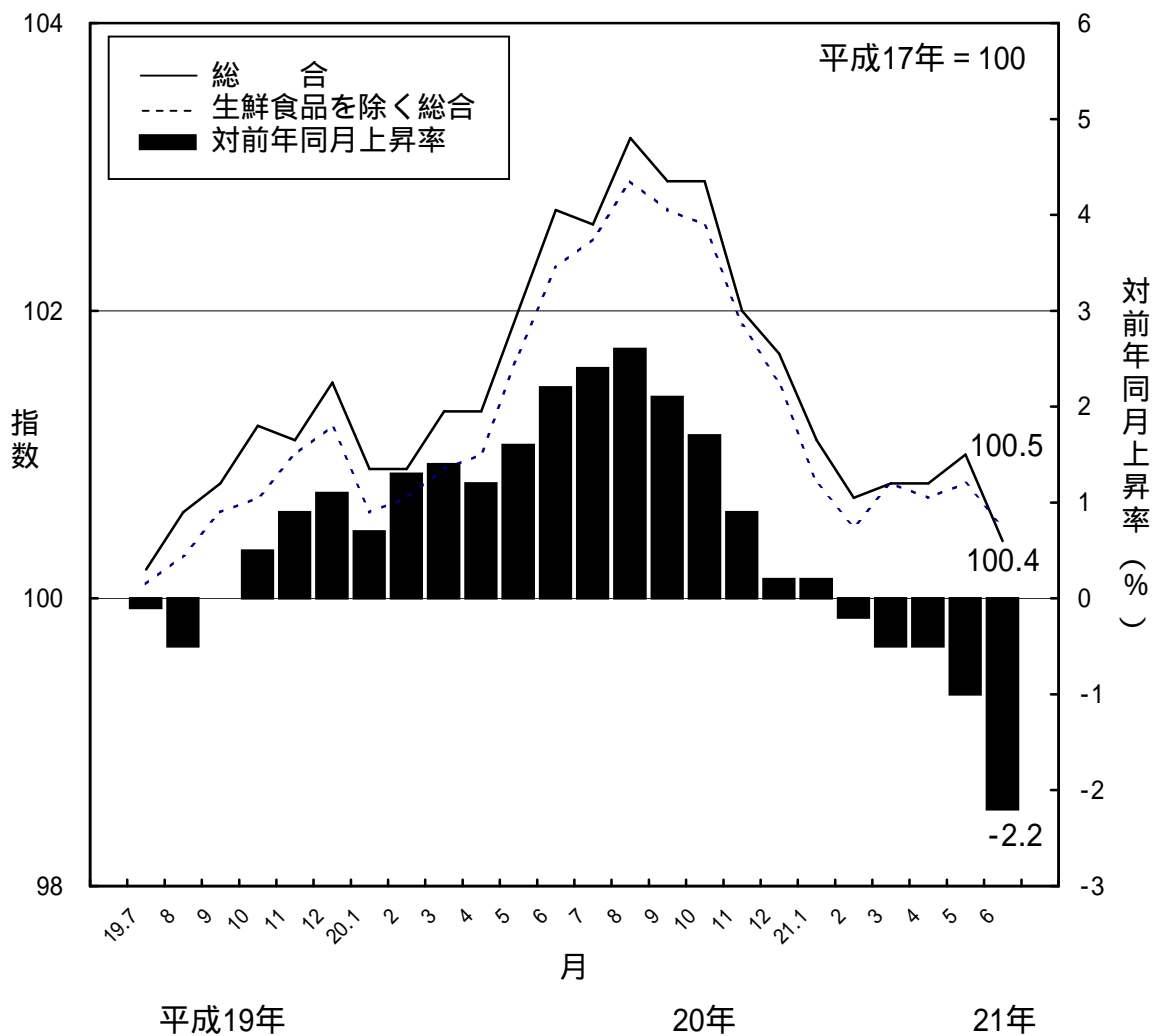


平成17年基準

茨城県消費者物価指数 平成21年6月分

消費者物価指数(総合)及び対前年同月上昇率の推移 - 茨城県 -



「茨城県消費者物価指数」について

1 指数の性格

物価指数とは、物価の変動を時系列的に測定するもので、物価が基準となる時点(基準時 = 指数値を100とする時点)と比べて、どの程度上昇又は下落したかを比率のかたちで表した数値である。

「茨城県消費者物価指数」は、県内の世帯が購入する家計に係る財及びサービスの価格等を総合した物価の変動を指数で表したものである。

2 指数品目

指数作成に用いられる品目は、家計の消費支出の中で重要度が高いこと等の観点から選定した585品目である。

3 指数の計算方法

指数算式は、基準時加重相対法算式(ラスパイレス型)である。

$$\text{比較時の指数値} = \frac{\left[\frac{\text{比較時価格}}{\text{基準時価格}} \times \text{基準時の品目ウエイト} \right] \text{の合計}}{\text{基準時の品目ウエイトの合計}}$$

基準時及び基準時価格

基準時は、平成17年の1年間である。

基準時価格は、「小売物価統計調査」及び「茨城県消費者物価調査」による平成17年1年間の品目別・月別小売価格の単純平均値である。ただし、生鮮食品(生鮮魚介、生鮮野菜、生鮮果物)については、月別ウエイトによる加重平均値である。

ウエイト

品目ウエイトは、「家計調査」による平成17年平均1ヶ月の1世帯当たり品目別消費支出金額を用いて作成している。ただし、生鮮食品については、平成17年の品目別消費支出金額のほか、16年及び17年の月別購入数量を用いて算出した月別ウエイトである。

価格資料

指数品目の価格は、「小売物価統計調査」及び「茨城県消費者物価調査」によって得られた県内11市の品目別小売価格である。

消費者物価調査(「小売物価統計調査」及び「茨城県消費者物価調査」)について

1 調査の目的

消費者物価調査は、県民の消費生活上重要な商品の小売価格、サービス料金及び家賃について調査を行い、消費者物価指数その他物価に関する基礎資料を得ることを目的とする。

2 調査対象地域

調査対象地域は、水戸市、日立市、土浦市、古河市、取手市(以上の5市については平成16年11月から平成18年3月までの合併前の旧区域)、つくば市、筑西市(旧下館市区域)、つくばみらい市(*)、鹿嶋市(旧大野村を除く区域)、神栖市(旧神栖町区域)、鉾田市(旧鉾田町区域)の11市である。

* 平成21年1月より、笠間市(旧友部町区域)からつくばみらい市に交替。

3 価格報告者

市別に設定した調査地区の中から、調査を実施する小売店舗、サービス事業所及び借家世帯を価格報告者として選定する。

4 調査品目

「家計調査」の結果を基に選定した502品目(711銘柄)。各品目については、一定の銘柄と数量の単位を指定している。

5 調査期日及び調査価格

毎月12日を含む週の水、木、金曜日のいずれか1日の価格を調査する。ただし、生鮮食品については、上・中・下旬の3旬調査(毎月5日・12日・22日を含む各週の水、木、金曜日のいずれか1日を調査日とし、調査日とその前2日間の中値)とする。

6 調査方法

調査の流れは、県統計調査員 価格報告者としている。

統計調査員が調査日に価格報告者である店舗等及び世帯を訪問し、聞き取りの方法で調査する。

1 結果の概要

平成 21 年 6 月の茨城県消費者物価指数（県平均）は、総合で 100.4（平成 17 年=100）となり、前月と比べて 0.6% 下落し、前年同月比は 2.2% の下落となった。

対前月比は 2 か月ぶりに下落し、対前年同月比は 5 か月連続でマイナスとなった。

全国消費者物価指数は、総合で 100.4 となり、前月と比べて 0.2% 下落し、前年同月比は 1.8% の下落となっている。全国と本県を比較すると、本県は総合で同水準となり、前月比は 0.4 ポイント下回り、前年同月比は 0.4 ポイント下回り、全国と同様の動きを示している。

2 前月との比較

今月の総合指数を前月比で見ると、0.6% の下落となった。これは、生鮮果物、生鮮魚介、電気代などが値下がりしたことによるものである。

前月比で上昇・下落幅の大きかった項目（中分類）

上 昇		下 落	
中 分 類	前月比(%)	中 分 類	前月比(%)
1 自動車等関係費（ガソリン）	1.1	1 生鮮果物（メロン）	8.9
2 上下水道料（下水道料）	0.9	2 生鮮魚介（ほたて貝）	8.3
3 他の光熱（灯油）	0.6	3 電気代	2.4
4 身の回り用品（腕時計）	0.5	4 教養娯楽用耐久財（ノート型パソコン）	2.1
5 履物類（運動靴（子供用））	0.4	5 家事用消耗品（柔軟仕上げ剤）	1.8

*（ ）内は、変動幅の大きい品目を記載

3 前年同月との比較

今月の総合指数を前年同月比で見ると、2.2% の下落となった。これは、自動車等関係費、教養娯楽用耐久財、生鮮魚介などが値下がりしたことによるものである。

前年同月比で上昇・下落幅の大きかった項目（中分類）

上 昇		下 落	
中 分 類	前年同月比(%)	中 分 類	前年同月比(%)
1 教科書・学習参考教材（学習参考教材）	10.4	1 他の光熱（灯油）	35.4
2 乳卵類（チーズ）	2.8	2 教養娯楽用耐久財（ノート型パソコン）	24.1
2 上下水道料（下水道料）	2.8	3 生鮮果物（キウイフルーツ）	16.1
3 油脂・調味料（液体調味料）	2.5	4 生鮮魚介（ほたて貝）	13.7
4 保健医療サービス（出産入院料（国立））	2.1	5 自動車等関係費（ガソリン）	10.9

*（ ）内は、変動幅の大きい品目を記載

表 1 県平均中分類指数 (平成21年 6月)

平成17年=100
2005年=100

区 分	指数	上昇率 (%)		区 分	指数	上昇率 (%)		
		対前月	対前年 同 月			対前月	対前年 同 月	
総	合料	100.4	-0.6	-2.2	他の被服類	98.3	0.0	-2.3
食	類	103.3	-1.1	-1.8	被服関連サービス	103.4	-0.1	-0.8
穀	類	104.2	-0.6	-1.0	保 健 医 療	101.7	0.0	-1.0
魚	介 類	98.6	-5.6	-5.4	医 薬 品	101.3	0.1	-2.9
・ 生 鮮 魚	介 類	91.3	-8.3	-13.7	保健医療用品・器具	93.4	-0.5	-7.6
肉	類	107.3	-1.3	-1.3	保健医療サービス	104.7	0.0	2.1
乳	卵 類	103.2	-0.5	2.8	交 通 ・ 通 信	97.0	0.6	-6.8
野 菜 ・ 海	藻 類	104.3	-0.6	-6.0	交 通	99.8	-0.5	-1.6
生 鮮 野	菜 類	106.0	-0.7	-9.6	自 動 車 等 関 係 費	97.7	1.1	-10.9
果	物 類	98.5	-8.5	-14.6	通 信	93.5	0.0	-0.2
生 鮮 果	物 類	97.1	-8.9	-16.1	教 育	104.9	0.0	1.7
油 脂 ・ 調 味	料 類	102.4	-0.2	2.5	授 業 料 等	105.5	0.0	1.7
菓 子	類	108.2	-0.5	-0.9	教科書・学習参考書	113.6	0.0	10.4
調 理 食	品 類	106.9	-0.6	0.1	補 習 教 育	101.2	0.0	0.2
飲 酒	料 類	98.7	-0.1	-3.7	教 養 娛 楽 楽	95.3	-0.4	-2.6
外	類	98.0	-0.2	-1.2	教 養 娛 楽 耐 久 財	46.2	-2.1	-24.1
住	食 居	102.8	0.1	1.5	教 養 娛 楽 用 品	100.1	-0.8	0.1
家	居 類	99.5	-0.7	-0.6	書 籍 ・ 他 の 印 刷 物	101.2	0.0	0.2
設 備 修 繕 ・ 維	持 道	99.1	-0.7	-0.7	教 養 娛 楽 サービス	101.8	-0.3	-1.6
光 熱 ・ 水	代 代	103.0	0.0	1.4	諸 雑 費	101.4	0.1	0.0
電 気	代	106.9	-0.7	-4.0	理 美 容 サービス	101.3	0.0	0.3
方 ス	代	100.6	-2.4	-5.3	理 美 容 用 品	96.5	0.0	-1.4
他 の 光	熱	115.0	0.2	4.8	身 の 回 り 用 品	103.8	0.5	1.4
上 下 水 道	料	112.4	0.6	-35.4	た ば こ	109.2	0.0	0.0
家 具 ・ 家 事 用	品 類	107.6	0.9	2.8	他 の 諸 雑 費	101.4	0.0	0.1
家 庭 用 耐 久 財	品 類	92.8	-1.1	-2.3				
家 室 内 装 備	品 類	84.4	-1.2	-3.7	(別掲)			
寝 具	類	68.7	-0.6	-6.3	生 鮮 食 品 (注)	98.9	-5.3	-12.6
家 事 雑 貨	品 類	99.4	-1.5	-1.8	生 鮮 食 品 を 除 く 総 合	100.5	-0.3	-1.8
家 事 用 消 耗 品	品 類	102.8	-0.1	-1.7	生 鮮 食 品 を 除 く 食 料	104.1	-0.5	0.4
家 事 サービス	品 類	102.0	-1.8	-0.2	持 家 の 帰 属 家 賃 を 除 く 総 合	100.7	-0.4	-2.5
被 服 及 び 履 物	料 類	100.7	0.0	-0.9	持 家 の 帰 属 家 賃 を 除 く 住 居	100.8	-0.2	0.2
衣	服 類	103.2	-0.4	-2.1	持 家 の 帰 属 家 賃 を 除 く 家 賃	99.2	-0.5	-0.8
和	服	102.5	-0.3	-2.9	エ ネ ル ギ ー	103.8	0.4	-14.6
洋	服	106.1	0.0	-6.3	食 料 (酒 類 を 除 く) 及 び			
シャツ・セーター・下着	類	102.2	-0.3	-2.7	エ ネ ル ギ ー を 除 く 総 合	99.0	-0.4	-0.8
シャツ・セーター類	類	102.7	-1.1	-1.4	教 育 関 係 費	104.9	-0.1	1.5
下 着	類	104.2	0.4	-1.5	教 養 娛 楽 関 係 費	95.6	-0.4	-2.2
履 物	類	99.3	-4.4	-1.3	情 報 通 信 関 係 費	95.3	0.0	-0.3
		110.7	0.4	-1.9				

(注) 生鮮魚介, 生鮮野菜, 生鮮果物

表2 県平均 10大費目指数

平成17年=100
2005年=100

年月	区分	総合	食料	住居	光熱・水道	家具・家事用品	被服及び履物	保健医療	交通通信	教育	教養娯楽	諸雑費	持家の附属家賃を除く	生鮮食品	生鮮食品除く総合	区分	
																ウ	エ
		10,000	2,502	2,134	636	334	456	424	1,402	365	1,163	584	8,490	399	9,601		
指 数	平成16年平均	100.3	101.2	99.2	99.4	102.7	99.8	100.7	99.4	99.5	101.6	100.6	100.5	103.4	100.2	2004年平均	
	17	100.0	100.0	100.0	100.0	100.0	100.0	100.0	100.0	100.0	100.0	100.0	100.0	100.0	100.0	2005	
	18	100.5	101.1	99.9	103.3	99.1	100.4	101.9	100.0	100.7	99.0	100.5	100.6	107.8	100.2	2006	
	19	100.5	101.4	99.7	104.7	97.2	101.5	103.3	100.0	101.4	97.2	101.4	100.7	107.3	100.2	2007	
	20	102.0	104.2	100.0	111.2	95.3	103.5	102.6	102.0	102.7	97.3	101.6	102.5	108.2	101.8	2008	
	20年 1月	100.9	102.3	100.0	108.2	94.2	98.4	103.2	102.1	101.5	95.9	101.8	101.1	108.7	100.6	2008年 1月	
	2	100.9	102.0	100.0	108.3	94.0	100.1	103.2	101.6	101.5	96.0	101.7	101.1	106.4	100.7	2	
	3	101.3	103.0	99.8	108.5	94.0	102.5	103.0	102.1	101.5	96.4	101.7	101.6	109.8	100.9	3	
	4	101.3	103.4	99.9	109.8	94.7	105.8	103.1	98.2	103.1	97.2	101.5	101.6	107.9	101.0	4	
	5	102.0	103.7	99.9	110.0	94.8	105.3	103.1	102.3	103.1	97.8	101.4	102.4	108.9	101.7	5	
	6	102.7	105.2	100.1	111.3	95.0	105.4	102.7	104.1	103.1	97.8	101.4	103.3	113.1	102.3	6	
	7	102.6	104.1	100.1	113.6	95.4	101.1	102.6	105.5	103.1	97.7	101.5	103.1	104.7	102.5	7	
	8	103.2	105.4	100.0	114.3	96.0	99.5	102.4	106.0	103.1	99.3	101.4	103.8	111.0	102.9	8	
	9	102.9	105.2	100.0	113.8	96.1	104.4	102.5	104.2	103.1	98.1	101.4	103.5	108.3	102.7	9	
	10	102.9	105.6	100.0	113.2	96.6	106.4	102.4	102.5	103.1	98.0	101.9	103.4	108.7	102.6	10	
	11	102.0	105.1	100.1	112.3	96.5	107.3	101.5	98.8	103.1	96.8	101.6	102.4	104.1	101.9	11	
	12	101.7	105.6	100.1	110.9	96.1	105.9	101.2	96.9	103.1	96.9	101.4	102.1	106.8	101.5	12	
	21年 1月	101.1	106.1	100.2	112.6	95.5	99.0	102.1	95.3	103.1	94.3	101.4	101.4	110.0	100.8	2009年 1月	
	2	100.7	105.2	100.0	112.6	95.0	95.8	101.8	95.6	103.5	93.7	101.7	100.9	106.2	100.5	2	
	3	100.8	104.5	99.9	112.0	94.3	100.7	101.6	96.1	103.5	94.5	101.5	101.0	102.4	100.8	3	
4	100.8	103.9	99.7	111.8	94.5	102.3	101.8	96.1	104.9	95.1	101.3	101.1	103.8	100.7	4		
5	101.0	104.5	100.2	107.7	93.8	103.6	101.7	96.4	104.9	95.7	101.3	101.1	104.4	100.8	5		
6	100.4	103.3	99.5	106.9	92.8	103.2	101.7	97.0	104.9	95.3	101.4	100.7	98.9	100.5	6		
対上 前昇 年率 (%)	平成17年平均	-0.3	-1.2	0.8	0.6	-2.6	0.2	-0.7	0.6	0.5	-1.6	-0.6	-0.5	-3.3	-0.2	2005年平均	
	18	0.5	1.1	-0.1	3.3	-0.9	0.4	1.9	0.0	0.7	-1.0	0.5	0.6	7.8	0.2	2006	
	19	0.0	0.3	-0.2	1.4	-1.9	1.1	1.4	0.0	0.7	-1.8	0.9	0.1	-0.5	0.0	2007	
	20	1.5	2.8	0.3	6.2	-2.0	2.0	-0.7	2.0	1.3	0.1	0.2	1.8	0.8	1.6	2008	
	21年 1月	-0.6	0.5	0.1	1.5	-0.6	-6.5	0.9	-1.7	0.0	-2.7	0.0	-0.7	3.0	-0.7	2009年 1月	
	2	-0.4	-0.8	-0.2	0.0	-0.5	-3.2	-0.3	0.3	0.4	-0.6	0.3	-0.5	-3.5	-0.3	2	
	3	0.1	-0.7	-0.1	-0.5	-0.7	5.1	-0.2	0.5	0.0	0.9	-0.2	0.1	-3.6	0.3	3	
4	0.0	-0.6	-0.2	-0.2	0.2	1.6	0.2	0.0	1.4	0.6	-0.2	0.1	1.4	-0.1	4		
5	0.2	0.6	0.5	-3.7	-0.7	1.3	-0.1	0.3	0.0	0.6	0.0	0.0	0.6	0.1	5		
6	-0.6	-1.1	-0.7	-0.7	-1.1	-0.4	0.0	0.6	0.0	-0.4	0.1	-0.4	-5.3	-0.3	6		
対前 年同 月率 (%)	平成21年 1月	0.2	3.7	0.2	4.1	1.4	0.6	-1.1	-6.7	1.6	-1.7	-0.4	0.3	1.2	0.2	2009年 1月	
	2	-0.2	3.1	0.0	4.0	1.1	-4.3	-1.4	-5.9	2.0	-2.4	0.0	-0.2	-0.2	-0.2	2	
	3	-0.5	1.5	0.1	3.2	0.3	-1.8	-1.4	-5.9	2.0	-2.0	-0.2	-0.6	-6.7	-0.1	3	
	4	-0.5	0.5	-0.2	1.8	-0.2	-3.3	-1.3	-2.1	1.7	-2.2	-0.2	-0.5	-3.8	-0.3	4	
	5	-1.0	0.8	0.3	-2.1	-1.1	-1.6	-1.4	-5.8	1.7	-2.1	-0.1	-1.3	-4.1	-0.9	5	
	6	-2.2	-1.8	-0.6	-4.0	-2.3	-2.1	-1.0	-6.8	1.7	-2.6	0.0	-2.5	-12.6	-1.8	6	

第2 -2 表

総合、食料（酒類を除く）及びエネルギーを除く総合（県平均）

平成17年=100

年 月	総合			食料（酒類を除く）及び エネルギーを除く総合(*)		
	指数	上昇率（％）		指数	上昇率（％）	
		対前年 対前月	対前年 同 月		対前年 対前月	対前年 同 月
平成17年平均	100.0	-0.3	-	100.0	-	-
18	100.5	0.5	-	99.7	-0.3	-
19	100.5	0.0	-	99.5	-0.2	-
20	102.0	1.5	-	99.6	0.1	-
平成20年 1 月	100.9	-0.6	0.7	99.0	-0.8	0.0
2	100.9	0.0	1.3	99.0	0.0	0.2
3	101.3	0.4	1.4	99.3	0.3	0.1
4	101.3	0.0	1.2	99.7	0.4	0.4
5	102.0	0.7	1.6	99.8	0.1	0.2
6	102.7	0.7	2.2	99.8	0.0	0.3
7	102.6	-0.1	2.4	99.6	-0.2	0.3
8	103.2	0.6	2.6	99.8	0.2	0.3
9	102.9	-0.3	2.1	99.8	0.0	0.1
10	102.9	0.0	1.7	100.0	0.2	0.1
11	102.0	-0.9	0.9	99.8	-0.2	0.0
12	101.7	-0.3	0.2	99.7	-0.1	-0.1
平成21年 1 月	101.1	-0.6	0.2	98.9	-0.8	-0.1
2	100.7	-0.4	-0.2	98.5	-0.4	-0.5
3	100.8	0.1	-0.5	99.0	0.5	-0.3
4	100.8	0.0	-0.5	99.0	0.0	-0.7
5	101.0	0.2	-1.0	99.4	0.4	-0.4
6	100.4	-0.6	-2.2	99.0	-0.4	-0.8

(*) 総合から食料（酒類を除く）及びエネルギー（電気代，都市ガス代，プロパンガス，灯油，ガソリン）を除いて算出したもの。

表3 市別10大費目指数(平成21年6月)

平成17年=100
2005年=100

区分	総合			食料			住居			光熱・水道			家具・家事用品			被服及び履物			保健医療		
	指数	上昇率(%)		指数	上昇率(%)		指数	上昇率(%)		指数	上昇率(%)		指数	上昇率(%)		指数	上昇率(%)		指数	上昇率(%)	
		対前月	対前年同月		対前月	対前年同月		対前月	対前年同月		対前月	対前年同月		対前月	対前年同月		対前月	対前年同月		対前月	対前年同月
県平均	100.4	-0.6	-2.2	103.3	-1.1	-1.8	99.5	-0.7	-0.6	106.9	-0.7	-4.0	92.8	-1.1	-2.3	103.2	-0.4	-2.1	101.7	0.0	-1.0
水戸市	100.5	-0.3	-2.0	102.3	-1.1	-2.5	101.0	0.0	1.9	107.8	-0.1	-4.3	92.3	-0.9	-2.1	103.8	-0.5	-1.4	101.3	0.2	0.0
日立市	100.0	-0.9	-2.6	105.3	-1.1	-0.5	97.8	-2.4	-2.8	102.5	-0.3	-5.2	90.1	-0.2	-6.4	100.5	-0.3	-3.7	104.1	-0.1	-1.3
土浦市	100.5	-0.6	-1.7	103.1	-1.6	-1.8	100.3	0.0	0.7	103.2	-1.1	-5.7	92.6	-0.8	2.5	103.2	-1.1	-2.5	101.8	0.3	-0.1
古河市	101.4	-0.4	-1.6	102.0	-1.1	-1.7	103.9	0.2	-0.2	112.8	-1.0	3.5	97.2	-1.9	-3.2	98.0	-0.6	-3.0	102.6	0.0	-1.1
筑西市	100.9	-0.5	-1.9	104.8	-0.9	-1.4	97.5	-0.9	-0.9	108.3	-0.9	-4.8	100.4	-1.3	-2.5	104.6	0.2	3.4	103.0	0.0	-0.3
取手市	100.8	-0.4	-1.9	103.8	-1.4	-1.5	98.6	0.3	-0.8	105.0	-0.9	-3.4	94.1	-1.3	-1.9	104.2	-0.4	-1.2	102.9	-0.3	-1.5
つくば市	101.0	-0.6	-2.2	102.8	-1.0	-2.7	99.2	-1.2	-1.1	117.0	-0.8	3.4	95.9	-1.9	-1.8	105.6	0.3	-4.8	100.6	-0.7	-1.9
鹿島地方	99.5	-0.4	-3.0	101.8	-1.1	-2.4	100.3	0.0	0.2	103.4	-1.1	-8.8	89.0	-0.6	-1.9	104.2	-0.6	-0.8	98.8	-0.1	-2.0

(つづき)

区分	交通・通信			教育			教養娯楽			諸雑費			持家の帰属家賃を除く総合			持家の帰属家賃を除く住居			持家の帰属家賃を除く家賃		
	指数	上昇率(%)		指数	上昇率(%)		指数	上昇率(%)		指数	上昇率(%)		指数	上昇率(%)		指数	上昇率(%)		指数	上昇率(%)	
		対前月	対前年同月		対前月	対前年同月		対前月	対前年同月		対前月	対前年同月		対前月	対前年同月		対前月	対前年同月		対前月	対前年同月
県平均	97.0	0.6	-6.8	104.9	0.0	1.7	95.3	-0.4	-2.6	101.4	0.1	0.0	100.7	-0.4	-2.5	100.8	-0.2	0.2	99.2	-0.5	-0.8
水戸市	96.3	0.7	-7.3	104.4	0.0	1.9	95.6	-0.4	-3.0	101.8	0.1	0.1	100.3	-0.3	-2.8	99.3	-0.2	0.0	98.2	-0.3	-0.5
日立市	97.1	0.3	-5.9	104.5	0.0	1.5	94.8	-0.4	-2.8	99.1	0.0	-1.7	100.6	-0.5	-2.4	100.2	-1.0	-0.3	97.5	-1.7	-2.0
土浦市	97.5	0.5	-6.3	104.8	0.0	1.8	95.9	-0.4	-1.8	101.1	-0.6	0.6	100.6	-0.7	-2.0	100.9	0.0	0.5	100.0	0.0	0.5
古河市	97.2	0.5	-6.7	105.1	0.0	1.9	95.4	-0.4	-2.2	101.5	0.2	0.1	101.4	-0.4	-1.7	108.6	0.2	0.8	111.7	0.3	0.8
筑西市	97.5	0.2	-7.1	105.3	0.0	1.9	95.4	-0.4	-2.3	99.4	-0.2	-0.1	101.7	-0.4	-1.9	99.7	-0.1	0.8	97.8	-0.1	-0.8
取手市	97.5	0.4	-6.4	105.0	0.0	1.8	96.2	-0.4	-2.2	104.0	0.1	2.2	101.3	-0.6	-1.9	100.6	0.2	0.3	97.2	0.4	-1.4
つくば市	97.2	0.6	-6.4	104.4	0.0	1.2	95.4	-0.3	-2.9	101.5	0.5	-0.4	101.5	-0.4	-2.4	100.9	-0.4	-0.3	100.1	-0.7	-0.6
鹿島地方	96.2	0.4	-8.1	106.7	0.0	2.4	94.4	-0.4	-2.4	102.9	0.3	0.7	99.4	-0.5	-3.5	100.9	0.0	0.5	96.2	-0.1	-1.7

(つづき)

区分	生鮮食品			生鮮食品を除く総合			生鮮食品を除く食料			エネルギー			教育関係費			教養娯楽関係費			情報通信関係費		
	指数	上昇率(%)		指数	上昇率(%)		指数	上昇率(%)		指数	上昇率(%)		指数	上昇率(%)		指数	上昇率(%)		指数	上昇率(%)	
		対前月	対前年同月		対前月	対前年同月		対前月	対前年同月		対前月	対前年同月		対前月	対前年同月		対前月	対前年同月		対前月	対前年同月
県平均	98.9	-5.3	-12.6	100.5	-0.3	-1.8	104.1	-0.5	0.4	103.8	0.4	-14.6	104.9	-0.1	1.5	95.6	-0.4	-2.2	95.3	0.0	-0.3
水戸市	92.3	-6.5	-15.0	100.8	0.0	-1.5	104.1	-0.2	-0.1	104.6	0.6	-15.2	104.4	0.0	1.4	95.6	-0.5	-2.8	95.1	0.0	-0.2
日立市	94.8	-5.2	-15.2	100.2	-0.7	-2.1	107.3	-0.5	2.6	101.0	0.6	-14.6	103.8	-0.1	0.3	95.3	-0.5	-2.4	95.5	0.0	-0.2
土浦市	107.1	-5.4	-7.0	100.2	-0.4	-1.5	102.3	-1.0	-0.9	102.3	0.1	-15.0	105.4	-0.2	2.1	96.0	-0.4	-1.8	95.4	0.0	-0.2
古河市	96.0	-3.9	-10.6	101.7	-0.2	-1.2	103.0	-0.7	-0.2	104.6	0.2	-13.4	104.5	-0.1	1.8	95.8	-0.5	-2.0	95.4	0.0	-0.2
筑西市	108.8	-4.1	-7.6	100.6	-0.3	-1.7	104.1	-0.2	-0.1	104.6	0.1	-15.7	104.8	-0.1	1.6	95.8	-0.5	-2.0	95.4	0.0	-0.2
取手市	107.4	-4.9	-6.8	100.5	-0.2	-1.7	103.2	-0.7	-0.4	104.4	0.1	-13.5	105.8	-0.1	2.0	96.2	-0.4	-1.9	95.4	0.0	-0.2
つくば市	102.7	-4.1	-13.7	101.0	-0.4	-1.7	102.8	-0.4	-0.1	108.3	0.7	-7.7	105.1	-0.1	0.9	95.6	-0.4	-2.5	95.5	0.0	-0.2
鹿島地方	95.2	-5.1	-14.7	99.7	-0.2	-2.4	103.2	-0.3	0.4	100.8	-0.2	-19.3	106.2	0.0	1.9	94.8	-0.5	-2.2	95.2	0.0	-0.2

表4 主要調査品目の市別小売価格（平成21年 6月）

品 目	単 位	水戸市	日立市	土浦市	古河市	筑西市	取手市	つくば市	鹿島地方
コシヒカリ（5Kg）	1 袋	2,230	2,165	2,075	2,320	2,063	1,953	2,310	2,007
食パン	1 Kg	410	392	334	414	469	417	450	393
席巻	1 個	148	142	151	139	142	148	141	143
まぐろ	100g	231	293	305	384	438	362	393	-
かいお	100g	201	170	181	211	244	226	185	-
いさかけ	100g	105	82	81	93	91	99	83	90
たさら	100g	163	142	149	125	147	161	168	141
かまぼこ	100g	549	415	379	477	421	516	486	-
牛肉	100g	168	158	239	133	147	170	163	-
豚肉	100g	586	615	713	582	720	675	704	651
鶏肉	100g	261	223	223	225	218	263	253	208
ハム	100g	125	166	88	130	122	131	141	108
牛乳（1L）	1 本	360	371	371	375*	370	341	347	322
鶏卵（10個入）	1 パック	223	187	198	176	170	191	172	214
キャベツ	1 Kg	191	281	179	198	191	206	193	168
ほうれんそう	1 Kg	137	113	102	111	142	139	170	98
ねぎ	1 Kg	684	550	620	532	688	713	733	345
ばれいしょ	1 Kg	588	595	723	663	466	731	673	429
だんご	1 Kg	278	257	324	324	233	368	289	233
にんじん	1 Kg	165	118	124	120	127	147	138	116
たまご	1 Kg	330	204	337	410	233	319	302	228
たまご	1 Kg	209	200	219	222	187	235	229	194
きゅうり	1 Kg	409	323	372	350	306	419	406	288
トマト	1 Kg	432	458	478	485	513	528	636	368
豆腐	1 帖	198	349	276	381	398	337	286	281
納豆	100g	22	18	18	30	25	27	20	20
梅干し	100g	97	105	100	103	98	111	113	-
りんご（ふじ）	1 Kg	155	162	168	149	140	215	205	132
みかん	1 Kg	451	379	445	412	449	528	471	376
バナナ	1 Kg	-	-	-	-	-	-	-	-
食用油（1000g）	1 本	285	283	253	269	256	253	361	247
しょう油（1L）	1 本	288	365	303	306	345	336	310	341
みそ（1Kg）	1 袋	243	248	248	248	248	248	227	234
砂糖（1Kg）	1 袋	423	428	350	356	333	428	298	331
せんべい	100g	179	170	180	181	179	197	172	173
サンドイッチ	100g	90	114	100	127	114	112	138	133
ココロ	100g	162	-	-	-	-	-	-	-
緑茶	100g	89	85	82	97	107	121	97	68
インスタントコーヒー	1 本	723	644	356	786	652	571	566	742
果実飲料（1500ml）	1 本	598	598	598	698	548	598	698	-
中華そば	1 杯	178	207	207	178	198	198	178	188
	1 杯	400	477	433	483	550	477	564	500

(単位：円)

品目	単位	水戸市	日立市	土浦市	古河市	筑西市	取手市	つくば市	鹿島地方
すし(外食)	1人前	950	-	-	-	-	-	-	-
ビール(外食)	1本	543	510	483	590	533	600	533	-
民営家賃(木造中住宅)	3. 3㎡	3,551	3,630	3,738	3,173	3,150	4,052	4,051	3,231
民営家賃(非木造中住宅)	3. 3㎡	4,259	3,582	4,227	3,999	4,204	4,403	4,625	3,573
大工手間代	1日	18,925	13,000	21,000	20,400	20,000	20,000	15,000	15,917
プロパンガス	1ヶ月	7,270	7,006	6,523	6,658	6,955	6,790	8,091	6,066
灯油(店頭売り)	18L	1,039	1,053	1,070	1,115	1,008	1,086	1,004	1,049
自動炊飯器	1台	18,067	19,133	26,467	17,467	19,167	19,067	14,133	-
電気冷蔵庫	1台	143,600	151,667	142,000	151,000	194,333	182,233	151,333	-
蛍光灯器具	1台	17,427	11,860	16,927	24,680	36,250	26,453	13,133	-
洋掛布団	1枚	3,953	4,623	4,263	5,190	5,927	6,427	3,953	-
ティッシュペーパー	1パック	236	276	261	271	298	276	268	248
洗濯用洗剤	1箱	295	311	325	328	323	356	328	297
背広服(夏物)	1着	46,950	26,813	40,780	17,400	50,330	35,375	41,180	-
背広服(秋冬物)	1着	-	-	-	-	-	-	-	-
スカート(春夏物)	1枚	12,877	2,617	1,620	10,347	2,253	3,670	7,508	-
スカート(秋冬物)	1枚	-	-	-	-	-	-	-	-
ワイシャツ(長袖)	1枚	4,413	2,126	4,195	3,495	4,445	2,260	4,090	2,308
男子セーター(長袖)	1枚	-	-	-	-	-	-	-	-
婦人セーター(長袖)	1枚	-	-	-	-	-	-	-	-
スリッパ	1枚	8,260	-	-	-	-	-	-	-
子供シャツ	1袋	613	620	442	691	520	570	613	564
パンティストッキング	1足	380	437	432	525	389	467	378	-
男子革靴	1足	13,020	5,900	5,145	7,800	10,290	5,800	8,190	-
婦人革靴	1足	10,973	4,990	5,145	5,800	15,540	5,800	3,990	-
運動靴(ジュニア用)	1足	2,625	2,770	2,100	2,625	2,570	2,980	3,150	-
洗濯代(背広服上下)	1着	1,265	742	1,207	1,286	1,328	1,184	1,243	1,077
感冒薬	1箱	1,447	1,480	1,580	1,575	1,513	1,483	1,520	1,347
ビタミン剤	1箱	1,980	2,019	2,013	2,030	2,046	1,980	1,946	-
紙おむつ	1袋	1,270	1,289	1,333	1,335	1,290	1,280	1,333	-
自動車ガソリン	1L	120	118	119	118	117	118	119	120
テレビ(薄型)	1台	111,100	-	-	-	-	-	-	-
ノートブック	1冊	128	128	120	128	158	157	128	140
コンパクトディスク	1枚	3,059	-	-	-	-	-	-	-
切り花(きく)	1束	117	-	-	-	-	-	-	-
写真プリント代	1枚	36	23	37	35	31	35	37	35
理髪料	1回	3,675	3,875	3,314	3,966	3,950	3,800	3,488	4,000
パーマメント代	1回	8,488	6,500	7,461	8,020	7,425	8,318	9,038	8,855
シャンプー	1袋	125	125	116	124	131	123	125	-
ハンドバッグ	1個	26,367	8,133	10,443	15,867	15,600	12,367	9,147	-

(注) - : 調査銘柄の出回りがなかったか、又は調査期間の定めがあるため価格が得られなかったもの。

* : 市町村銘柄を設定してある価格。

表5 茨城県・全国・東京都区部総合指数の動き

(平成17年 = 100)

年 月	茨 城 県			全 国			東 京 都 区 部		
	総合指数	上昇率 (%)		総合指数	上昇率 (%)		総合指数	上昇率 (%)	
		対前年 対前月	対前年 同 月		対前年 対前月	対前年 同 月		対前年 対前月	対前年 同 月
平成 14 年平均	100.6	-1.1	-	100.6	-0.9	-	101.0	-1.0	-
15	100.2	-0.4	-	100.3	-0.3	-	100.6	-0.4	-
16	100.3	0.1	-	100.3	0.0	-	100.5	-0.1	-
17	100.0	-0.3	-	100.0	-0.3	-	100.0	-0.5	-
18	100.5	0.5	-	100.3	0.3	-	100.1	0.1	-
19	100.5	0.0	-	100.3	0.0	-	100.2	0.1	-
20	102.0	1.5	-	101.7	1.4	-	101.2	1.0	-
平成20年 1 月	100.9	-0.6	0.7	100.7	-0.2	0.7	100.2	-0.3	0.3
2	100.9	0.0	1.3	100.5	-0.2	1.0	99.9	-0.3	0.4
3	101.3	0.4	1.4	101.0	0.5	1.2	100.5	0.6	0.6
4	101.3	0.0	1.2	100.9	-0.1	0.8	100.8	0.3	0.6
5	102.0	0.7	1.6	101.7	0.8	1.3	101.3	0.5	0.9
6	102.7	0.7	2.2	102.2	0.5	2.0	101.6	0.3	1.5
7	102.6	-0.1	2.4	102.4	0.2	2.3	101.5	-0.1	1.6
8	103.2	0.6	2.6	102.7	0.3	2.1	101.6	0.1	1.3
9	102.9	-0.3	2.1	102.7	0.0	2.1	101.9	0.3	1.4
10	102.9	0.0	1.7	102.6	-0.1	1.7	101.8	-0.1	1.2
11	102.0	-0.9	0.9	101.7	-0.9	1.0	101.4	-0.4	1.1
12	101.7	-0.3	0.2	101.3	-0.4	0.4	101.3	-0.1	0.8
平成21年 1 月	101.1	-0.6	0.2	100.7	-0.6	0.0	100.7	-0.6	0.5
2	100.7	-0.4	-0.2	100.4	-0.3	-0.1	100.4	-0.3	0.5
3	100.8	0.1	-0.5	100.7	0.3	-0.3	100.7	0.3	0.2
4	100.8	0.0	-0.5	100.8	0.1	-0.1	100.7	0.0	-0.1
5	101.0	0.2	-1.0	100.6	-0.2	-1.1	100.5	-0.2	-0.8
6	100.4	-0.6	-2.2	100.4	-0.2	-1.8	100.1	-0.4	-1.5
資 料	茨 城 県			総 務 省			統 計 局		

茨城県企画部統計課では、県民のみなさんの生活に役立つ情報を提供するために、物価調査をはじめ、各種統計調査を実施しております。

よりよい統計調査を行うためには、県民各位のご理解とご協力が必要ですので今後ともよろしくお願い致します。

問い合わせ先

茨城県企画部統計課 物価家計グループ
水戸市笠原町978番6 〒310-8555
電話 029(301)2661 ダイヤルイン

なお、調査結果については「いばらき統計情報ネットワーク」及び「いばらき携帯統計」においても公表しています。

「いばらき統計情報ネットワーク」

<http://www.pref.ibaraki.jp/tokei/>

「いばらき携帯統計」

<http://www.pref.ibaraki.jp/tokei/i/index.html> (iモード)

<http://www.pref.ibaraki.jp/tokei/ez/index.html> (E Z w e b)

<http://www.pref.ibaraki.jp/tokei/j/index.html> (Yahoo!ケータイ)