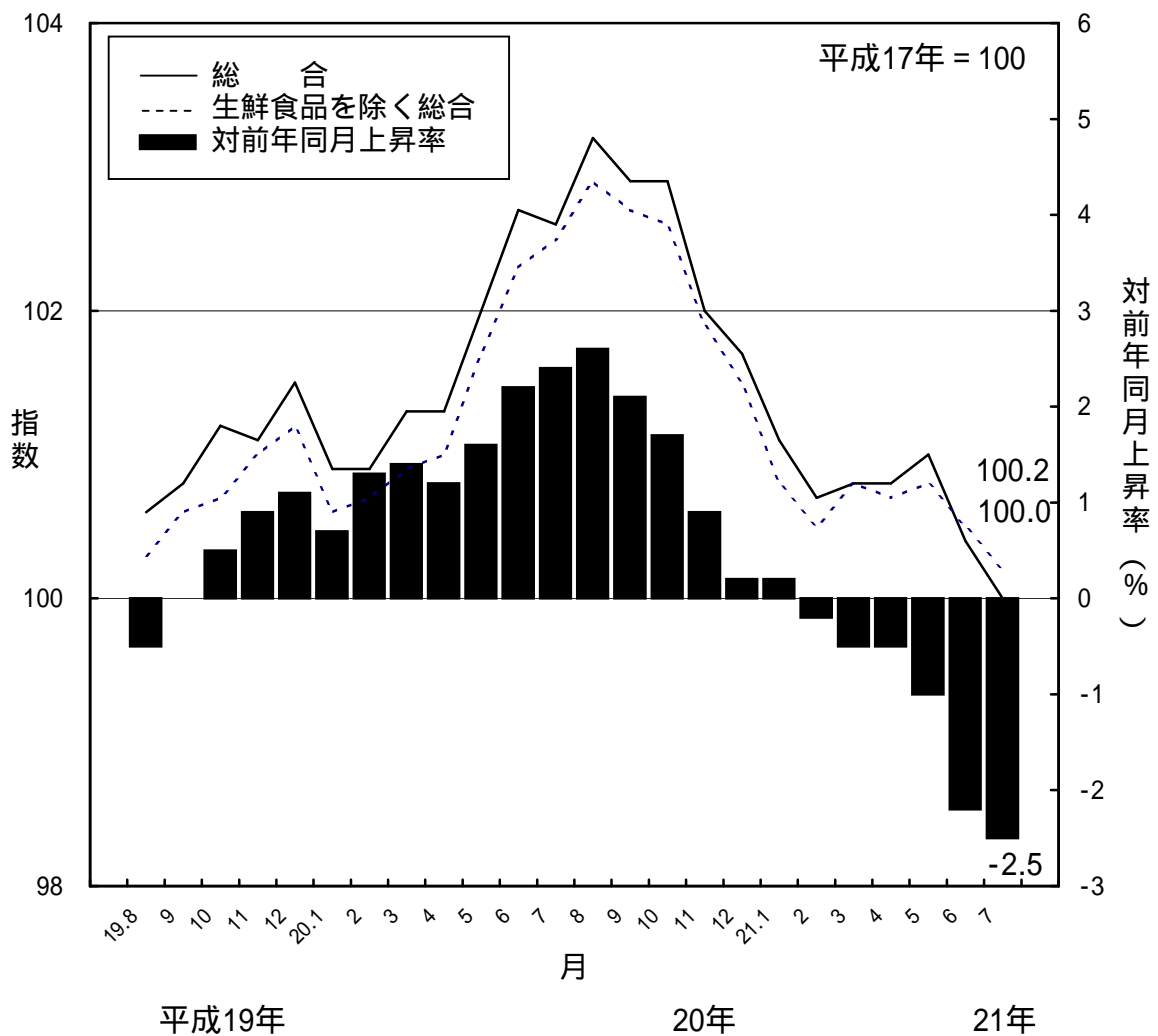


平成17年基準

# 茨城県消費者物価指数 平成21年7月分

消費者物価指数(総合)及び対前年同月上昇率の推移 - 茨城県 -



# 「茨城県消費者物価指数」について

## 1 指数の性格

物価指数とは、物価の変動を時系列的に測定するもので、物価が基準となる時点(基準時 = 指数値を100とする時点)と比べて、どの程度上昇又は下落したかを比率のかたちで表した数値である。

「茨城県消費者物価指数」は、県内の世帯が購入する家計に係る財及びサービスの価格等を総合した物価の変動を指数で表したものである。

## 2 指数品目

指数作成に用いられる品目は、家計の消費支出の中で重要度が高いこと等の観点から選定した585品目である。

## 3 指数の計算方法

指数算式は、基準時加重相対法算式(ラスパイレス型)である。

$$\text{比較時の指数値} = \frac{\left[ \frac{\text{比較時価格}}{\text{基準時価格}} \times \text{基準時の品目ウエイト} \right] \text{の合計}}{\text{基準時の品目ウエイトの合計}}$$

### 基準時及び基準時価格

基準時は、平成17年の1年間である。

基準時価格は、「小売物価統計調査」及び「茨城県消費者物価調査」による平成17年1年間の品目別・月別小売価格の単純平均値である。ただし、生鮮食品(生鮮魚介、生鮮野菜、生鮮果物)については、月別ウエイトによる加重平均値である。

### ウエイト

品目ウエイトは、「家計調査」による平成17年平均1ヶ月の1世帯当たり品目別消費支出金額を用いて作成している。ただし、生鮮食品については、平成17年の品目別消費支出金額のほか、16年及び17年の月別購入数量を用いて算出した月別ウエイトである。

### 価格資料

指数品目の価格は、「小売物価統計調査」及び「茨城県消費者物価調査」によって得られた県内11市の品目別小売価格である。

## 消費者物価調査(「小売物価統計調査」及び「茨城県消費者物価調査」)について

### 1 調査の目的

消費者物価調査は、県民の消費生活上重要な商品の小売価格、サービス料金及び家賃について調査を行い、消費者物価指数その他物価に関する基礎資料を得ることを目的とする。

### 2 調査対象地域

調査対象地域は、水戸市、日立市、土浦市、古河市、取手市(以上の5市については平成16年11月から平成18年3月までの合併前の旧区域)、つくば市、筑西市(旧下館市区域)、つくばみらい市(\*)、鹿嶋市(旧大野村を除く区域)、神栖市(旧神栖町区域)、鉾田市(旧鉾田町区域)の11市である。

\* 平成21年1月より、笠間市(旧友部町区域)からつくばみらい市に交替。

### 3 価格報告者

市別に設定した調査地区の中から、調査を実施する小売店舗、サービス事業所及び借家世帯を価格報告者として選定する。

### 4 調査品目

「家計調査」の結果を基に選定した502品目(711銘柄)。各品目については、一定の銘柄と数量の単位を指定している。

### 5 調査期日及び調査価格

毎月12日を含む週の水、木、金曜日のいずれか1日の価格を調査する。ただし、生鮮食品については、上・中・下旬の3旬調査(毎月5日・12日・22日を含む各週の水、木、金曜日のいずれか1日を調査日とし、調査日とその前2日間の中値)とする。

### 6 調査方法

調査の流れは、県統計調査員 価格報告者としている。

統計調査員が調査日に価格報告者である店舗等及び世帯を訪問し、聞き取りの方法で調査する。

## 1 結果の概要

平成 21 年 7 月の茨城県消費者物価指数（県平均）は、総合で 100.0（平成 17 年=100）となり、前月と比べて 0.4% 下落し、前年同月比は 2.5% の下落となった。

対前月比は 2 か月連続で下落し、対前年同月比は 6 か月連続でマイナスとなった。

全国消費者物価指数は、総合で 100.1 となり、前月と比べて 0.3% 下落し、前年同月比は 2.3% の下落となっている。全国と本県を比較すると、本県は総合で 0.1 ポイント下回り、前月比は 0.1 ポイント下回り、前年同月比は 0.2 ポイント下回り、全国と同様の動きを示している。

## 2 前月との比較

今月の総合指数を前月比で見ると、0.4% の下落となった。これは、生鮮野菜、シャツ・セーター・下着類、衣料などが値下がりしたことによるものである。

前月比で上昇・下落幅の大きかった項目（中分類）

上 昇		下 落	
中 分 類	前月比(%)	中 分 類	前月比(%)
1 生鮮魚介（さんま）	5.9	1 シャツ・セーター・下着類（婦人Ｔシャツ（半袖））	7.6
2 他の光熱（灯油）	4.6	2 生鮮野菜（えだまめ）	7.5
3 寝具類（布団）	3.0	3 教養娯楽用耐久財（DVD レコーダー）	6.3
4 医薬品・健康保持用摂取品（サプリメント）	1.6	4 衣料（男児ズボン）	4.9
5 菓子類（ポテトチップス）	1.2	5 他の被服類（ネクタイ）	3.3

\*（ ）内は、変動幅の大きい品目を記載

## 3 前年同月との比較

今月の総合指数を前年同月比で見ると、2.5% の下落となった。これは、自動車等関係費、教養娯楽用耐久財、電気代などが値下がりしたことによるものである。

前年同月比で上昇・下落幅の大きかった項目（中分類）

上 昇		下 落	
中 分 類	前年同月比(%)	中 分 類	前年同月比(%)
1 教科書・学習参考教材(学習参考教材)	10.4	1 他の光熱（灯油）	38.8
2 上下水道料（水道料）	2.8	2 教養娯楽用耐久財（ノート型パソコン）	26.0
3 乳卵類（チーズ）	2.7	3 自動車等関係費（ガソリン）	12.8
4 保健医療サービス(出産入院料(国立))	2.1	4 生鮮野菜（えだまめ）	9.5
5 身の回り用品（腕時計）	1.9	5 電気代	8.7

\*（ ）内は、変動幅の大きい品目を記載

表 1 県平均中分類指数 (平成21年 7月)

平成17年=100

2005年=100

区 分	指数	上昇率(%)		区 分	指数	上昇率(%)	
		対前月	対前年 同 月			対前月	対前年 同 月
総 合	100.0	-0.4	-2.5	他 の 被 服 類	95.1	-3.3	-3.0
食 料 類	103.0	-0.3	-1.1	被 服 関 連 サ ー ビ ス	103.5	0.1	-0.7
穀 類	104.4	0.2	-0.4	保 健 医 療	101.9	0.2	-0.7
魚 介 類	102.0	3.4	0.5	医 薬 品	102.9	1.6	-1.0
生 鮮 魚	96.7	5.9	-4.4	保 健 医 療 用 品 ・ 器 具	92.5	-1.0	-8.6
肉 類	106.0	-1.2	-2.9	保 健 医 療 サ ー ビ ス	104.7	0.0	2.1
乳 卵 類	102.8	-0.4	2.7	交 通 ・ 通 信	97.0	0.0	-8.1
野 菜 ・ 海 藻	99.6	-4.5	-6.2	交 通 信 通	100.8	1.0	-1.8
生 鮮 野 菜 物	98.1	-7.5	-9.5	自 動 車 等 関 係 費	97.5	-0.2	-12.8
果 物	98.0	-0.5	-5.0	通 信 信 用	93.5	0.0	-0.2
生 鮮 果 物	96.6	-0.5	-6.4	教 育	104.9	0.0	1.7
油 脂 ・ 調 味 料	100.0	-2.3	-1.6	授 業 料 等	105.5	0.0	1.7
菓 子 類	109.5	1.2	-0.2	教 科 書 ・ 学 習 参 考 書	113.6	0.0	10.4
調 理 食 品	107.3	0.4	0.0	補 習 教 育	101.2	0.0	0.2
飲 酒 類	98.4	-0.3	-3.7	教 養 娛 楽	94.8	-0.5	-3.0
外 食 居 住	97.3	-0.7	-1.7	教 養 娛 楽 耐 久 財 産	43.3	-6.3	-26.0
住 居 賃 持 道 代	102.8	0.0	1.1	教 養 娛 楽 用 品	98.7	-1.4	-0.7
家 具 ・ 家 事 用 品	99.4	-0.1	-0.7	書 籍 ・ 他 の 印 刷 物	101.2	0.0	0.3
設 備 修 繕 ・ 維 持	98.9	-0.2	-0.9	教 養 娛 楽 サ ー ビ ス	102.0	0.2	-1.9
光 熱 ・ 水 道	103.2	0.2	1.0	諸 雑 費	101.7	0.3	0.2
電 気 代 料	106.2	-0.7	-6.5	理 美 容 サ ー ビ ス	101.3	0.0	-0.2
ガ ス 代 料	98.9	-1.7	-8.7	理 美 容 用 品	97.7	1.2	-0.3
他 の 光 熱 代 料	113.6	-1.2	2.9	身 の 回 り 用 品	104.3	0.5	1.9
上 下 水 道 料	117.6	4.6	-38.8	た の ば こ	109.2	0.0	0.0
家 具 ・ 家 事 用 品	107.6	0.0	2.8	他 の 諸 雑 費	101.4	0.0	0.1
家 庭 用 耐 久 財 産	93.0	0.2	-2.5				
室 内 装 備 品 類	83.3	-1.3	-5.0	( 別 掲 )			
寝 具 類	69.1	0.6	-5.5	生 鮮 食 品 ( 注 )	97.3	-1.6	-7.1
家 事 雑 貨 品	102.4	3.0	1.1	生 鮮 食 品 を 除 く 総 合	100.2	-0.3	-2.2
家 事 用 消 耗 品	103.0	0.2	-0.9	生 鮮 食 品 を 除 く 食 料	104.1	0.0	0.1
家 事 サ ー ビ ス	102.6	0.6	-2.3	持 家 の 帰 属 家 賃 を 除 く 総 合	100.3	-0.4	-2.7
被 服 及 び 履 物	100.7	0.0	-0.9	持 家 の 帰 属 家 賃 を 除 く 住 居	100.8	0.0	0.0
衣 服 料	98.4	-4.7	-2.7	持 家 の 帰 属 家 賃 を 除 く 家 賃	99.2	0.0	-0.6
和 服	97.5	-4.9	-3.6	エ ネ ル ギ ー	104.3	0.5	-17.2
洋 服	106.1	0.0	0.0	食 料 ( 酒 類 を 除 く ) 及 び			
シャツ・セーター・下着	96.8	-5.3	-3.9	エ ネ ル ギ ー を 除 く 総 合	98.5	-0.5	-1.1
シャツ・セーター類	94.9	-7.6	-2.3	教 育 関 係 費	104.9	0.0	1.4
下 着 類	93.0	-10.7	-2.6	教 養 娛 楽 関 係 費	95.3	-0.3	-2.7
履 物 類	99.5	0.2	-1.3	情 報 通 信 関 係 費	95.3	0.0	-0.3
	111.0	0.3	-1.6				

(注) 生鮮魚介, 生鮮野菜, 生鮮果物

表2 県平均 10大費目指数

平成17年=100  
2005年=100

年月	区分	区分														区分
		総合	食料	住居	光熱・水道	家具・家事用品	被服及び履物	保健医療	交通通信	教育	教養娯楽	贈雑費	持家の部 家賃を除く 総	生鮮食品	生鮮食品 除く総合	
ウエイト		10,000	2,502	2,134	636	334	456	424	1,402	365	1,163	584	8,490	399	9,601	ウエイト
指数	平成16年平均	100.3	101.2	99.2	99.4	102.7	99.8	100.7	99.4	99.5	101.6	100.6	100.5	103.4	100.2	2004年平均
	17	100.0	100.0	100.0	100.0	100.0	100.0	100.0	100.0	100.0	100.0	100.0	100.0	100.0	100.0	2005
	18	100.5	101.1	99.9	103.3	99.1	100.4	101.9	100.0	100.7	99.0	100.5	100.6	107.8	100.2	2006
	19	100.5	101.4	99.7	104.7	97.2	101.5	103.3	100.0	101.4	97.2	101.4	100.7	107.3	100.2	2007
	20	102.0	104.2	100.0	111.2	95.3	103.5	102.6	102.0	102.7	97.3	101.6	102.5	108.2	101.8	2008
	20年 1月	100.9	102.3	100.0	108.2	94.2	98.4	103.2	102.1	101.5	95.9	101.8	101.1	108.7	100.6	2008年 1月
	2	100.9	102.0	100.0	108.3	94.0	100.1	103.2	101.6	101.5	96.0	101.7	101.1	106.4	100.7	2
	3	101.3	103.0	99.8	108.5	94.0	102.5	103.0	102.1	101.5	96.4	101.7	101.6	109.8	100.9	3
	4	101.3	103.4	99.9	109.8	94.7	105.8	103.1	98.2	103.1	97.2	101.5	101.6	107.9	101.0	4
	5	102.0	103.7	99.9	110.0	94.8	105.3	103.1	102.3	103.1	97.8	101.4	102.4	108.9	101.7	5
	6	102.7	105.2	100.1	111.3	95.0	105.4	102.7	104.1	103.1	97.8	101.4	103.3	113.1	102.3	6
	7	102.6	104.1	100.1	113.6	95.4	101.1	102.6	105.5	103.1	97.7	101.5	103.1	104.7	102.5	7
	8	103.2	105.4	100.0	114.3	96.0	99.5	102.4	106.0	103.1	99.3	101.4	103.8	111.0	102.9	8
	9	102.9	105.2	100.0	113.8	96.1	104.4	102.5	104.2	103.1	98.1	101.4	103.5	108.3	102.7	9
	10	102.9	105.6	100.0	113.2	96.6	106.4	102.4	102.5	103.1	98.0	101.9	103.4	108.7	102.6	10
	11	102.0	105.1	100.1	112.3	96.5	107.3	101.5	98.8	103.1	96.8	101.6	102.4	104.1	101.9	11
	12	101.7	105.6	100.1	110.9	96.1	105.9	101.2	96.9	103.1	96.9	101.4	102.1	106.8	101.5	12
	21年 1月	101.1	106.1	100.2	112.6	95.5	99.0	102.1	95.3	103.1	94.3	101.4	101.4	110.0	100.8	2009年 1月
	2	100.7	105.2	100.0	112.6	95.0	95.8	101.8	95.6	103.5	93.7	101.7	100.9	106.2	100.5	2
	3	100.8	104.5	99.9	112.0	94.3	100.7	101.6	96.1	103.5	94.5	101.5	101.0	102.4	100.8	3
4	100.8	103.9	99.7	111.8	94.5	102.3	101.8	96.1	104.9	95.1	101.3	101.1	103.8	100.7	4	
5	101.0	104.5	100.2	107.7	93.8	103.6	101.7	96.4	104.9	95.7	101.3	101.1	104.4	100.8	5	
6	100.4	103.3	99.5	106.9	92.8	103.2	101.7	97.0	104.9	95.3	101.4	100.7	98.9	100.5	6	
7	100.0	103.0	99.4	106.2	93.0	98.4	101.9	97.0	104.9	94.8	101.7	100.3	97.3	100.2	7	
対前 年 率 (%)	平成17年平均	-0.3	-1.2	0.8	0.6	-2.6	0.2	-0.7	0.6	0.5	-1.6	-0.6	-0.5	-3.3	-0.2	2005年平均
	18	0.5	1.1	-0.1	3.3	-0.9	0.4	1.9	0.0	0.7	-1.0	0.5	0.6	7.8	0.2	2006
	19	0.0	0.3	-0.2	1.4	-1.9	-1.1	1.4	0.0	0.7	-1.8	0.9	0.1	-0.5	0.0	2007
	20	1.5	2.8	0.3	6.2	-2.0	2.0	-0.7	2.0	1.3	0.1	0.2	1.8	0.8	1.6	2008
	21年 2月	-0.4	-0.8	-0.2	0.0	-0.5	-3.2	-0.3	0.3	0.4	-0.6	0.3	-0.5	-3.5	-0.3	2009年 2月
	3	0.1	-0.7	-0.1	-0.5	-0.7	5.1	-0.2	0.5	0.0	0.9	-0.2	0.1	-3.6	0.3	3
	4	0.0	-0.6	-0.2	-0.2	0.2	1.6	0.2	0.0	1.4	0.6	-0.2	0.1	1.4	-0.1	4
	5	0.2	0.6	0.5	-3.7	-0.7	1.3	-0.1	0.3	0.0	0.6	0.0	0.0	0.6	0.1	5
6	-0.6	-1.1	-0.7	-0.7	-1.1	-0.4	0.0	0.6	0.0	-0.4	0.1	-0.4	-5.3	-0.3	6	
7	-0.4	-0.3	-0.1	-0.7	0.2	-4.7	0.2	0.0	0.0	-0.5	0.3	-0.4	-1.6	-0.3	7	
対前 年 同 月 率 (%)	平成21年 2月	-0.2	3.1	0.0	4.0	1.1	-4.3	-1.4	-5.9	2.0	-2.4	0.0	-0.2	-0.2	-0.2	2009年 2月
	3	-0.5	1.5	0.1	3.2	0.3	-1.8	-1.4	-5.9	2.0	-2.0	-0.2	-0.6	-6.7	-0.1	3
	4	-0.5	0.5	-0.2	1.8	-0.2	-3.3	-1.3	-2.1	1.7	-2.2	-0.2	-0.5	-3.8	-0.3	4
	5	-1.0	0.8	0.3	-2.1	-1.1	-1.6	-1.4	-5.8	1.7	-2.1	-0.1	-1.3	-4.1	-0.9	5
	6	-2.2	-1.8	-0.6	-4.0	-2.3	-2.1	-1.0	-6.8	1.7	-2.6	0.0	-2.5	-12.6	-1.8	6
	7	-2.5	-1.1	-0.7	-6.5	-2.5	-2.7	-0.7	-8.1	1.7	-3.0	0.2	-2.7	-7.1	-2.2	7

第2 -2 表

総合、食料（酒類を除く）及びエネルギーを除く総合（県平均）

平成17年=100

年 月	総合			食料（酒類を除く）及び エネルギーを除く総合(*)		
	指数	上昇率（％）		指数	上昇率（％）	
		対前年 対前月	対前年 同 月		対前年 対前月	対前年 同 月
平成17年平均	100.0	-0.3	-	100.0	-	-
18	100.5	0.5	-	99.7	-0.3	-
19	100.5	0.0	-	99.5	-0.2	-
20	102.0	1.5	-	99.6	0.1	-
平成20年 1 月	100.9	-0.6	0.7	99.0	-0.8	0.0
2	100.9	0.0	1.3	99.0	0.0	0.2
3	101.3	0.4	1.4	99.3	0.3	0.1
4	101.3	0.0	1.2	99.7	0.4	0.4
5	102.0	0.7	1.6	99.8	0.1	0.2
6	102.7	0.7	2.2	99.8	0.0	0.3
7	102.6	-0.1	2.4	99.6	-0.2	0.3
8	103.2	0.6	2.6	99.8	0.2	0.3
9	102.9	-0.3	2.1	99.8	0.0	0.1
10	102.9	0.0	1.7	100.0	0.2	0.1
11	102.0	-0.9	0.9	99.8	-0.2	0.0
12	101.7	-0.3	0.2	99.7	-0.1	-0.1
平成21年 1 月	101.1	-0.6	0.2	98.9	-0.8	-0.1
2	100.7	-0.4	-0.2	98.5	-0.4	-0.5
3	100.8	0.1	-0.5	99.0	0.5	-0.3
4	100.8	0.0	-0.5	99.0	0.0	-0.7
5	101.0	0.2	-1.0	99.4	0.4	-0.4
6	100.4	-0.6	-2.2	99.0	-0.4	-0.8
7	100.0	-0.4	-2.5	98.5	-0.5	-1.1

(\*) 総合から食料（酒類を除く）及びエネルギー（電気代，都市ガス代，プロパンガス，灯油，ガソリン）を除いて算出したもの。



表4 主要調査品目の市別小売価格（平成21年 7月）

品 目	単 位	水戸市	日立市	土浦市	古河市	筑西市	取手市	つくば市	鹿島地方
ゴシヒカリ（5Kg）	1 袋	2,230	1,910	2,075	2,320	2,063	1,928	2,360	2,013
食パン	1 Kg	440	398	334	400	469	399	461	400
即席めん	1 個	143	142	153	144	142	148	136	137
まぐろ	100g	244	325	337	395	446	390	403	-
かいおろし	100g	202	192	206	189	219	230	209	-
塩さけ	100g	103	65	70	69	74	74	68	78
たさら	100g	161	128	156	115	143	139	169	146
かまぼこ	100g	526	436	430	525	421	552	458	-
牛肉	100g	165	165	188	133	144	168	160	-
豚肉	100g	609	491	719	594	737	675	584	651
鶏肉	100g	246	211	218	225	230	268	248	201
ハム	100g	130	168	100	130	115	131	133	108
牛乳（1L）	1 本	200	243	232	235*	235	227	298	214
鶏卵（10個入）	1 パック	223	195	198	178	170	191	178	214
キヤベツ	1 Kg	191	253	179	198	191	206	188	165
ほうれんそう	1 Kg	126	102	91	111	118	142	156	91
ねぎ	1 Kg	691	591	718	749	668	905	711	382
ばれいしょ	1 Kg	565	720	676	724	490	773	708	456
だんご	1 Kg	286	209	309	316	249	307	350	241
にんじん	1 Kg	139	142	114	121	151	162	156	93
たまご	1 Kg	264	312	331	382	274	391	317	287
きゅうり	1 Kg	214	176	213	225	168	239	225	192
トマト	1 Kg	354	321	390	308	347	364	374	251
豆腐	1 Kg	349	495	504	551	441	599	547	368
納豆	1 帖	198	349	274	361	386	338	286	274
梅干し	100g	22	18	18	29	25	29	21	20
りんご（ふじ）	1 パック	92	98	100	103	98	123	110	-
みか	100g	155	162	178	157	157	195	205	132
バナナ	1 Kg	447	433	431	532	454	574	538	411
食用油（1000g）	1 本	-	-	-	-	-	-	-	-
しょう油（1L）	1 本	269	288	269	248	252	244	371	229
みそ（1Kg）	1 本	278	298	303	306	320	353	310	331
砂糖（1Kg）	1 袋	243	228	248	238	248	228	227	234
せんべい	1 袋	235	398	373	288	251	372	365	301
サンドイッチ	1 袋	179	170	178	181	179	197	172	173
ココケ	100g	90	114	106	116	110	109	137	133
緑茶	100g	162	-	-	-	-	-	-	-
インスタントコーヒー	100g	97	88	96	97	106	113	107	68
果実飲料（1500ml）	100g	723	644	345	822	646	571	566	742
中華そば	1 本	498	598	598	598	548	598	458	-
	1 本	178	207	207	178	198	198	178	188
	1 杯	400	477	433	483	550	477	564	500



(単位：円)

品 目	単 位	水戸市	日立市	土浦市	古河市	筑西市	取手市	つくば市	鹿島地方
ずし(外食)	1人前	950	-	-	-	-	-	-	-
ビール(外食)	1本	543	510	483	590	533	600	533	-
民営家賃(木造中住宅)	3.3㎡	3,517	3,642	3,738	3,173	3,139	4,052	4,051	3,236
民営家賃(非木造中住宅)	3.3㎡	4,259	3,589	4,215	3,981	4,204	4,399	4,622	3,554
大工手間代	1日	18,925	13,000	21,000	20,400	20,000	20,000	15,000	15,917
プロパンガス	1ヶ月	7,270	7,006	6,523	6,658	6,955	6,790	8,012	6,066
灯油(店頭売り)	18L	1,081	1,134	1,070	1,115	1,067	1,109	1,080	1,116
自動炊飯器	1台	17,733	19,467	26,630	16,800	22,767	19,067	13,800	-
電気冷蔵庫	1台	139,667	154,667	139,667	176,767	194,333	182,233	133,667	-
蛍光灯器具	1台	17,833	12,267	17,867	24,680	36,250	26,453	12,700	-
洋掛布団	1枚	4,977	4,623	4,263	4,513	5,927	6,427	3,953	-
ティッシュペーパー	1パック	228	251	256	245	283	251	268	268
洗濯用洗剤	1箱	295	306	322	297	297	335	340	297
背広服(夏物)	1着	40,755	26,113	38,050	14,430	50,330	30,375	32,702	-
背広服(秋冬物)	1着	-	-	-	-	-	-	-	-
スカート(春夏物)	1枚	8,887	1,885	1,953	11,537	1,920	3,503	7,293	-
スカート(秋冬物)	1枚	-	-	-	-	-	-	-	-
ワイシャツ(長袖)	1枚	3,865	2,126	3,862	3,495	4,445	2,260	3,355	2,308
男子セーター(長袖)	1枚	-	-	-	-	-	-	-	-
婦人セーター(長袖)	1枚	-	-	-	-	-	-	-	-
スリッパ	1枚	8,260	-	-	-	-	-	-	-
子供シャツ	1袋	610	620	460	653	520	570	613	564
バンディストッキング	1足	380	437	432	525	389	525	378	-
男子革靴	1足	13,020	5,900	5,145	7,800	10,290	5,800	8,190	-
婦人革靴	1足	12,023	4,990	4,116	5,800	15,540	5,800	3,990	-
運動靴(ジュニア用)	1足	2,625	2,770	2,990	2,625	2,570	2,980	2,520	-
洗濯代(背広服上下)	1着	1,265	742	1,228	1,286	1,328	1,184	1,243	1,077
感冒薬	1箱	1,447	1,380	1,580	1,645	1,513	1,547	1,520	1,413
ビタミン剤	1箱	1,980	2,019	2,013	2,013	2,013	1,980	1,913	-
紙おむつ	1袋	1,280	1,284	1,333	1,335	1,315	1,275	1,333	-
自動車ガソリン	1L	124	122	124	122	121	124	122	125
テレビ(薄型)	1台	98,642	-	-	-	-	-	-	-
ノートブック	1冊	128	128	120	128	158	157	128	140
コンパクトディスク	1枚	3,059	-	-	-	-	-	-	-
切り花(きく)	1本	127	-	-	-	-	-	-	-
写真プリント代	1枚	36	23	37	35	31	35	37	35
理髪料	1回	3,675	3,875	3,314	3,966	3,950	3,800	3,488	4,000
パーマメント代	1回	8,488	6,500	7,461	8,020	7,425	8,318	9,038	8,855
シャンプー	1袋	129	125	116	124	131	123	124	-
ハンドバッグ	1個	25,093	8,133	10,443	15,517	15,600	12,367	9,147	-

(注) - : 調査銘柄の出回りがなかったか、又は調査期間の定めがあるため価格が得られなかったもの。

\* : 市町村銘柄を設定してある価格。

表5 茨城県・全国・東京都区部総合指数の動き

(平成17年 = 100)

年 月	茨 城 県			全 国			東 京 都 区 部		
	総合指数	上昇率 (%)		総合指数	上昇率 (%)		総合指数	上昇率 (%)	
		対前年 対前月	対前年 同 月		対前年 対前月	対前年 同 月		対前年 対前月	対前年 同 月
平成 14 年平均	100.6	-1.1	-	100.6	-0.9	-	101.0	-1.0	-
15	100.2	-0.4	-	100.3	-0.3	-	100.6	-0.4	-
16	100.3	0.1	-	100.3	0.0	-	100.5	-0.1	-
17	100.0	-0.3	-	100.0	-0.3	-	100.0	-0.5	-
18	100.5	0.5	-	100.3	0.3	-	100.1	0.1	-
19	100.5	0.0	-	100.3	0.0	-	100.2	0.1	-
20	102.0	1.5	-	101.7	1.4	-	101.2	1.0	-
平成20年 1 月	100.9	-0.6	0.7	100.7	-0.2	0.7	100.2	-0.3	0.3
2	100.9	0.0	1.3	100.5	-0.2	1.0	99.9	-0.3	0.4
3	101.3	0.4	1.4	101.0	0.5	1.2	100.5	0.6	0.6
4	101.3	0.0	1.2	100.9	-0.1	0.8	100.8	0.3	0.6
5	102.0	0.7	1.6	101.7	0.8	1.3	101.3	0.5	0.9
6	102.7	0.7	2.2	102.2	0.5	2.0	101.6	0.3	1.5
7	102.6	-0.1	2.4	102.4	0.2	2.3	101.5	-0.1	1.6
8	103.2	0.6	2.6	102.7	0.3	2.1	101.6	0.1	1.3
9	102.9	-0.3	2.1	102.7	0.0	2.1	101.9	0.3	1.4
10	102.9	0.0	1.7	102.6	-0.1	1.7	101.8	-0.1	1.2
11	102.0	-0.9	0.9	101.7	-0.9	1.0	101.4	-0.4	1.1
12	101.7	-0.3	0.2	101.3	-0.4	0.4	101.3	-0.1	0.8
平成21年 1 月	101.1	-0.6	0.2	100.7	-0.6	0.0	100.7	-0.6	0.5
2	100.7	-0.4	-0.2	100.4	-0.3	-0.1	100.4	-0.3	0.5
3	100.8	0.1	-0.5	100.7	0.3	-0.3	100.7	0.3	0.2
4	100.8	0.0	-0.5	100.8	0.1	-0.1	100.7	0.0	-0.1
5	101.0	0.2	-1.0	100.6	-0.2	-1.1	100.5	-0.2	-0.8
6	100.4	-0.6	-2.2	100.4	-0.2	-1.8	100.1	-0.4	-1.5
7	100.0	-0.4	-2.5	100.1	-0.3	-2.2	99.7	-0.4	-1.8
資 料	茨 城 県			総 務 省			統 計 局		

茨城県企画部統計課では、県民のみなさんの生活に役立つ情報を提供するために、物価調査をはじめ、各種統計調査を実施しております。

よりよい統計調査を行うためには、県民各位のご理解とご協力が必要ですので今後ともよろしくお願い致します。

#### 問い合わせ先

茨城県企画部統計課 物価家計グループ  
水戸市笠原町978番6 〒310-8555  
電話 029(301)2661 ダイヤルイン

なお、調査結果については「いばらき統計情報ネットワーク」及び「いばらき携帯統計」においても公表しています。

#### 「いばらき統計情報ネットワーク」

<http://www.pref.ibaraki.jp/tokei/>

#### 「いばらき携帯統計」

<http://www.pref.ibaraki.jp/tokei/i/index.html> (iモード)

<http://www.pref.ibaraki.jp/tokei/ez/index.html> (E Z w e b)

<http://www.pref.ibaraki.jp/tokei/j/index.html> (Yahoo!ケータイ)