

豚熱ウイルスの遺伝子系統樹 (5'UTR領域：150bp)

岐阜

- 1例目 (2018/8/24~9/8)
- 2例目 (11/15)
- 3例目 (12/4)
- 4例目 イノシシ農場 (12/10)
- 5例目 (12/14)
- 6例目 (12/24)
- 7例目 (2019/1/28) と関連農場 (1/29)
- 愛知1例目関連農場 (2/5)
- 8例目 (10例目) (2/18)
- 9例目 (11例目) (3/6)
- 10例目 (12例目) (3/22)
- 11例目 (17例目) (3/29)
- 12例目 (18例目) (4/8)
- 13例目 (20例目) (4/16)
- 14例目 (24例目) (5/24)
- 15例目 (25例目) (6/4)
- 16例目 (27例目) (6/22)
- 17例目 (29例目) (7/2)
- 18例目 (31例目) (7/9)
- 19例目 (33例目) (7/26)
- 20例目 (38例目) (8/16)
- 21例目 (40例目) (9/4)
- 22例目 (45例目) (9/21)
- 死亡・捕獲イノシシ (2018/9/13~2019/3/27)

愛知

- イノシシ (2018/12/19)
- 1例目 (8例目) (2019/2/4) と関連農場 (2/5)
- 2例目 (9例目) (2/12) と関連農場 (2/14)
- 3例目 (13例目) (3/26)
- 4例目 (14例目) (3/27)
- 5例目 (15例目) (3/28)
- 6例目 (16例目) (3/28)
- 7例目 (19例目) (4/9)
- 8例目 (21例目) (4/20)
- 9例目 (22例目) (4/21)
- 10例目 (23例目) (5/16)
- 11例目 (26例目) (6/11)
- 12例目 (28例目) (6/28)
- 13例目 (30例目) (7/7)
- 14例目 (35例目) (8/8)
- 15例目 (36例目) (8/8)
- 16例目 (39例目) (8/30)
- 17例目 (50例目) (11/18)
- 18例目 (51例目) (12/16)

長野

- 愛知1例目関連農場 (2019/2/5)
- イノシシ (7/12)
- 1例目 (42例目) (9/13)
- 2例目 (44例目) (9/18)

大阪

- 愛知1例目関連農場 (2019/2/5)

三重

- イノシシ (2019/6/25)
- 1例目 (32例目) (7/22~23)

福井

- イノシシ (2019/7/5)
- 1例目 (34例目) (7/28)
- 2例目 (37例目) (8/11)

富山

- イノシシ (2019/7/27)

石川

- イノシシ (2019/8/20)

山梨

- 1例目 (41例目) と畜場 (2019/9/13)
- イノシシ (10/30)
- 2例目 (49例目) (11/15)

埼玉

- 1例目 (41例目) (2019/9/13)
- 2例目 (43例目) (9/17)
- イノシシ (9/20)
- 3例目 (46例目) (10/10)
- 4例目 (47例目) (10/29)
- 5例目 (48例目) (11/8)

滋賀

- 愛知1例目関連農場 (2019/2/5)
- イノシシ (9/18)

群馬

- イノシシ (2019/9/26、9/28)

静岡

- イノシシ (2019/10/17)

沖縄

- 1例目 (52例目) (2020/1/7)
- 2例目 (53例目) (1/7) と関連農場 (1/9)
- 3例目 (54例目) (1/9)
- 4例目 (55例目) (1/14)
- 5例目 (56例目) (2/1)
- 6例目 (57例目) (2/24)
- 7例目 (58例目) (3/11)

新潟

- イノシシ (2020/4/20)

京都

- イノシシ (2020/4/21)

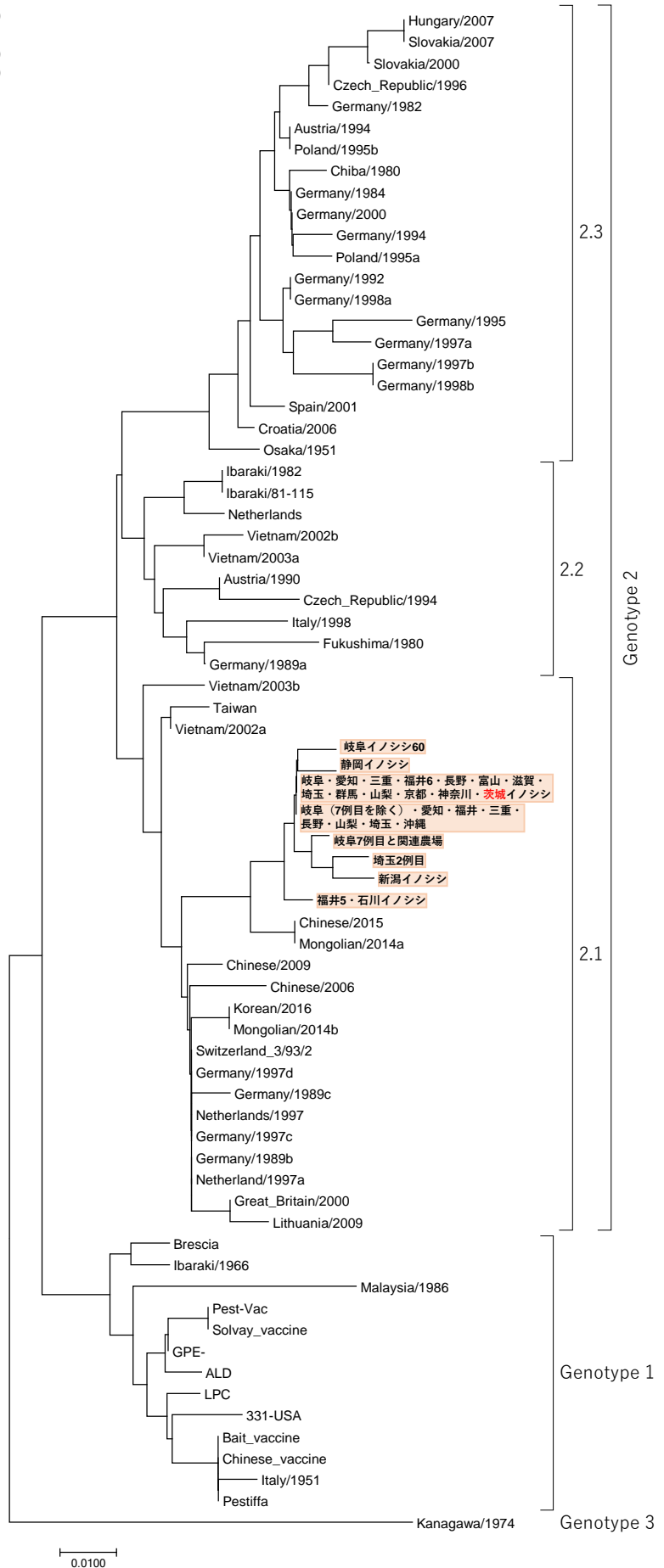
神奈川

- イノシシ (2020/5/9)

茨城

- イノシシ (2020/6/27)

() は採材日



岐阜7例目、岐阜イノシシNo.60、福井イノシシNo.5および静岡イノシシには、それぞれ異なる位置に1塩基の変異有。
 埼玉2例目には2塩基の変異有 (うち1塩基は岐阜7例目と同位置、もう1塩基は上記とは異なる位置)。
 新潟イノシシには2塩基の変異有 (うち1塩基は埼玉2例目と同位置 (岐阜7例目とは異なる)、もう1塩基は上記とは異なる位置)。
 石川イノシシは福井イノシシNo.5と同位置に1塩基の変異有。他は同一である。

提供 農研機構 (国立研究開発法人
 農業・食品産業技術総合研究機構)
 動物衛生研究部門