



茨城県

平成 30 年度
茨城県の家畜衛生

県北家畜保健衛生所

鹿行家畜保健衛生所

県南家畜保健衛生所

県西家畜保健衛生所

目 次

I 家畜保健衛生所の概要

- 1 沿革・・・・・・・・・・・・・・・・・・・・・・・・・・・・・・・・ 2
- 2 所在地・・・・・・・・・・・・・・・・・・・・・・・・・・・・・・ 3

II 平成 30 年度事業成績

- 1 監視伝染病検査実施状況・・・・・・・・・・・・・・・・ 8
 - (1) 検査実施状況とりまとめ
 - (2) 主要疾病の検査結果
- 2 飼養衛生管理基準遵守指導状況・・・・・・・・ 2 1
- 3 輸入家畜着地検査実績・・・・・・・・・・・・・・・・ 2 1
- 4 病性鑑定事業・・・・・・・・・・・・・・・・・・・・・・ 2 2
- 5 家畜衛生対策事業・・・・・・・・・・・・・・・・・・・・ 2 4
 - (1) 監視体制の整備
 - (2) 危機管理体制の整備
 - (3) 家畜衛生対策による生産性向上の推進
 - (4) 畜産物の安全性向上
 - (5) 家畜衛生対策の推進に係る関連機器の整備
 - (6) 動物用医薬品薬事監視事業
 - (7) 家畜衛生特別対策事業
 - (8) 獣医療提供体制の整備

III 資料

- 1 家畜飼養状況・・・・・・・・・・・・・・・・・・・・・・ 3 0
- 2 監視伝染病発生状況・・・・・・・・・・・・・・・・・・・・ 3 2
- 3 飼育動物診療施設の届出状況・・・・・・・・・・・・ 3 4
- 4 動物用医薬品等関係・・・・・・・・・・・・・・・・・・・・ 4 2
- 5 検疫場所・・・・・・・・・・・・・・・・・・・・・・・・・・・・ 4 6
- 6 流通関係施設・・・・・・・・・・・・・・・・・・・・・・ 4 6
 - (1) 食肉・食鳥処理施設
 - (2) クーラーステーション
 - (3) 生乳処理施設
 - (4) 家畜市場

I 家畜保健衛生所の概要

1 沿革

家畜保健衛生所法が昭和 25 年 4 月 1 日に施行され、茨城県家畜保健衛生所条例（昭和 25 年茨城県条例第 46 号）の 7 月 1 日遡及適応により、高萩、石岡、北条、結城の 4 カ所に家畜保健衛生所が設置された。

さらに昭和 27 年 5 月 1 日には、5 カ所（水戸、瓜連、鉾田、江戸崎、境）が増設され、当時農林事務所が行っていた畜産奨励関係事務も担当することとなった。

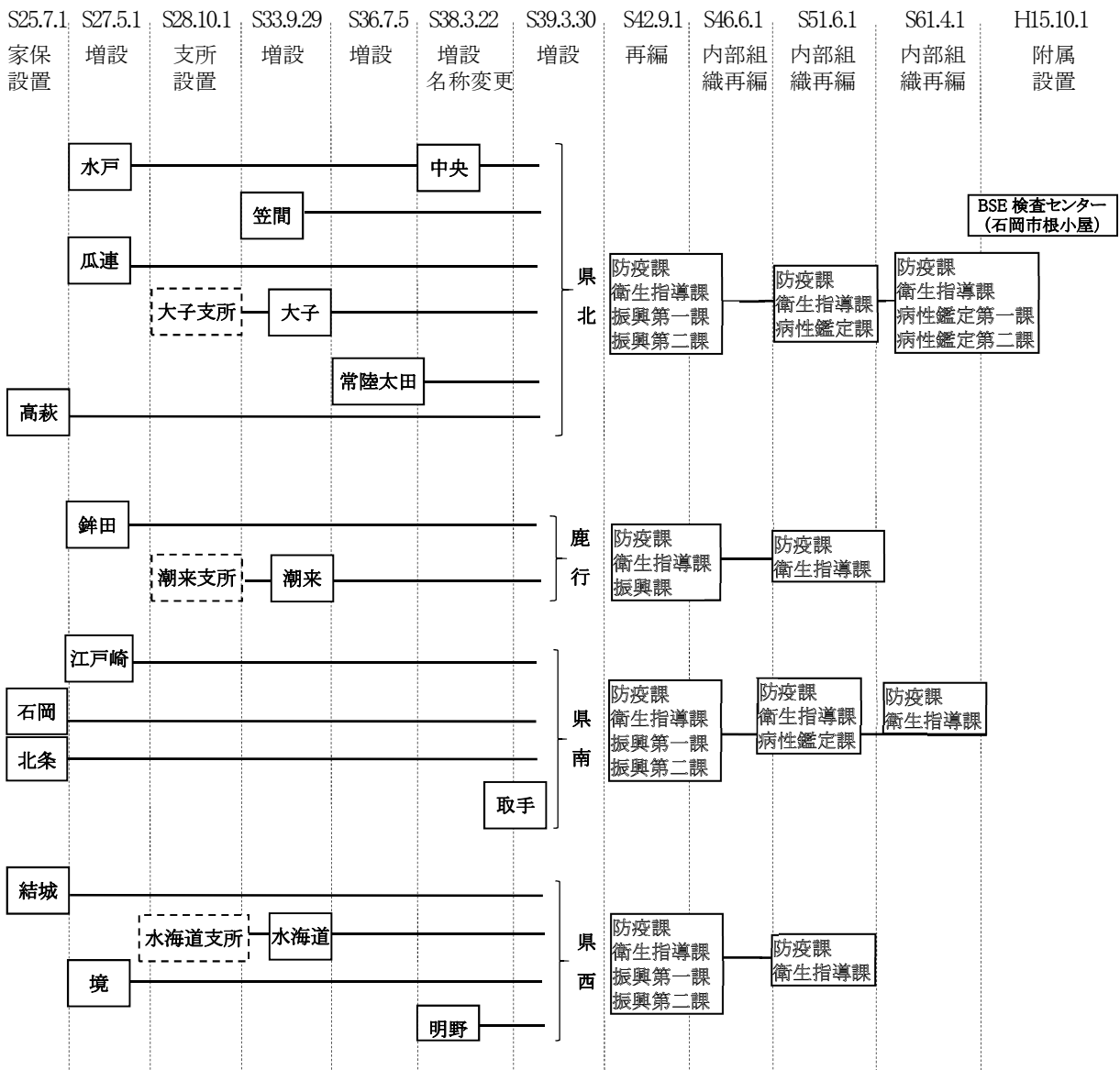
また、昭和 28 年 10 月 1 日には、3 カ所（水海道、大子、潮来）に支所が設置されたが、昭和 30 年 10 月 26 日公布の茨城県行政機関等設置条例により 3 支所はそれぞれ本所に昇格した。

その後、笠間（昭和 33 年 9 月 29 日）、常陸太田（昭和 36 年 7 月 5 日）、明野（昭和 38 年 3 月 22 日）、取手（昭和 39 年 3 月 30 日）が設置され、県内 16 カ所を再編統合し、県北、鹿行、県南、県西の 4 カ所体制となった。

昭和 51 年 6 月には、県の機構改革により、地方総合事務所が発足したことから奨励部門は分離され、家畜保健衛生所は家畜衛生専任機関となった。

昭和 61 年 4 月、県南家畜保健衛生所の病性鑑定課を県北家畜保健衛生所へ統合し 2 課制とした。

平成 15 年 10 月、石岡市根小屋の畜産センター内に BSE 採材施設（BSE 検査センター）を設置した。



2 所在地

(1) 県北家畜保健衛生所

ア 所在地

〒310-0002 水戸市中河内町 966-1
TEL 029-225-3241 FAX 029-224-6661

イ アクセス

JR 水戸駅北口から

茨城交通バス 「大宮営業所行」または「下江戸」乗車、前田バス停留所下車

所要時間約 30分

タクシー 所要時間約 20分

常磐自動車道利用

那珂インターから 所要時間約 20分

水戸北スマートインターから 所要時間約 10分

○BSE 採材施設 (BSE 検査センター)

ア 所在地

〒315-0132 石岡市根小屋 1234
TEL 0299-43-3355 FAX 0299-43-3535
(JR 石岡駅北西約 5km。畜産センター行看板を進み、約 500m 先左。)

イ アクセス

JR 石岡駅北口から

関東鉄道バス「柿岡車庫行」乗車、村上バス停留所下車、徒歩 2.8km

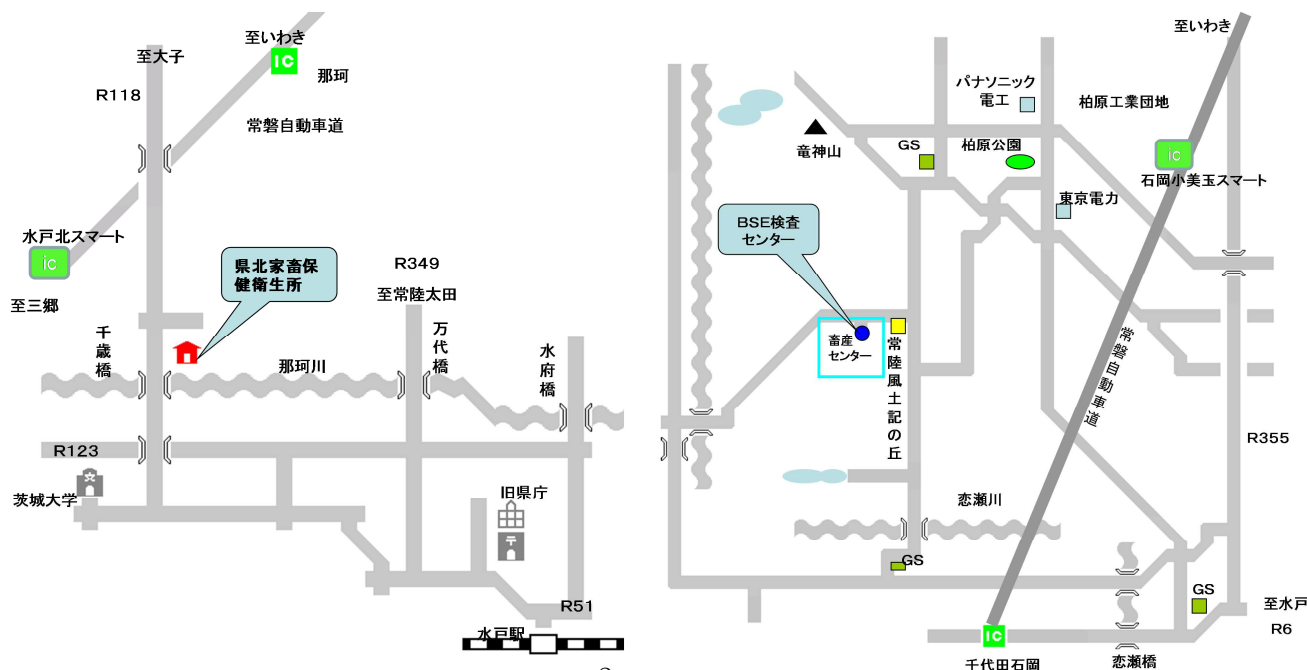
所要時間約 30分

タクシー 所要時間約 25分

常磐自動車道利用

千代田石岡インターから 所要時間約 20分

石岡小美玉スマートインターから 所要時間約 10分



(2) 鹿行家畜保健衛生所

ア 所在地

〒311-1517 鉾田市中鉾田 1367-3 (鉾田合同庁舎内)

TEL 0291-33-6131 FAX 0291-33-4494

イ アクセス

鹿島臨海鉄道大洗鹿島線 新鉾田駅下車徒歩 10分

関東自動車道路利用

茨城空港北インターから 所要時間約 25分



(3) 県南家畜保健衛生所

ア 所在地

〒310-0051 土浦市真鍋 5-17-26 (土浦合同庁舎内)

TEL 029-822-8518 FAX 029-822-7375

イ アクセス

JR 土浦駅西口から

茨関東鉄道バス「筑波山口行」「高岡行」「下妻駅行」「合同庁舎行」乗車
土浦工業高校前下車 所要時間約 15分

常磐自動車道利用

土浦北インターから 所要時間約 5分

桜土浦インターから 所要時間約 15分



(4) 県西家畜保健衛生所

ア 所在地

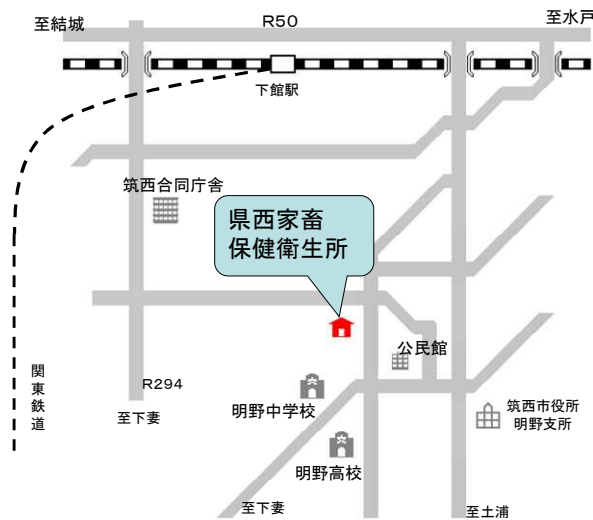
〒300-4516 筑西市新井新田 42-4
 TEL 0296-52-0345 FAX 0296-52-4870

イ アクセス

タクシー利用

JR 下館駅南口から
 関東鉄道常総線黒子駅から
 常総インターから
 桜川筑西インターから
 桜土浦インターから
 土浦北インターから

所要時間約 20 分
 所要時間約 15 分
 所要時間約 25 分
 所要時間約 30 分
 所要時間約 40 分
 所要時間約 40 分



県内配置図



Ⅱ 平成 30 年度事業成績

1 監視伝染病検査実施状況

(1) 検査実施状況とりまとめ

ア 精密検査

実施区域	疾病名	検査方法	検査頭数		検査の結果			摘要
			実頭数	延頭数	患畜(陽性)	疑似(疑陽性)	健康(陰性)	
茨城県	牛ブルセラ病	急速凝集反応	178	178	0	0	178	5条 サーベイ
		ELISA	0	0	0	0	0	5条
		補体結合反応	0	0	0	0	0	5条
	牛結核病	ツベルクリン反応	178	178	0	0	178	5条
	牛ヨーネ病	スクリーニング検査	4,872	4,872	4	0	4,868	5条
		スクリーニング検査	64	64	2	0	62	51条
		ヨーニン	0	0	0	0	0	5条
		ヨーニン	30	30	0	0	30	51条
		細菌検査	0	0	0	0	0	5条
		リアルタイムPCR	5	5	0	1	4	5条
		リアルタイムPCR	35	35	0	1	34	51条
	牛伝染性海綿状脳症	ELISA	1,364	1,364	0	0	1,364	5条
	オーエスキー病	ラテックス法	0	0	0	0	0	5条
		g I ELISA	17,648	17,648	1,692	1	15,955	5条
		S ELISA	8,940	8,940	6,390	0	2,550	5条
		中和試験	0	0	0	0	0	5条
	豚繁殖・呼吸障害症候群	ELISA	5,382	5,382	3,581	0	1,801	5条
	家きんサルモネラ感染症	急速凝集反応	3,248	3,248	0	0	3,248	5条
	腐蛆病	臨床検査	3,873	3,873	3	0	3,870	5条
		細菌検査	3	3	3	0	0	5条
	馬伝染性貧血	ゲル内沈降反応	11	11	0	0	11	5条
	めん羊・山羊の伝達性海綿状脳症	ウェスタンブロット	16	16	0	0	16	5条
	アカバネ病	中和試験	122	198	52	0	146	5条
	チュウザン病	中和試験	122	198	6	0	192	5条
	アインウイルス病	中和試験	122	198	49	0	149	5条
	牛流行熱病	中和試験	122	198	2	0	196	5条
	イバラキ病	中和試験	122	198	93	0	105	5条
	BVD-MD	ELISA	2,057	2,057	9	0	2,048	51条
		PCR	117	117	3	0	114	51条
	豚流行性脳炎	HI検査	425	425	0	0	425	5条
	豚コレラ	ELISA	552	552	0	0	552	5条
		蛍光抗体法	56	112	0	0	112	5条
		中和試験	14	14	0	0	14	5条
	豚流行性下痢	中和試験	3,917	3,917	616	0	3,301	5条
	高病原性鳥インフルエンザ	ELISA	4,050	4,050	3	4	4,043	5条
		ゲル内沈降反応	16	16	0	0	16	5条
		発育鶏卵接種	1,872	1,872	0	0	1,872	5条
	牛白血病	ELISA	651	651	221	0	430	51条
		PCR	3,461	3,461	1,321	0	2,140	51条
		血液検査	70	70	12	0	58	51条
ELISA		4,454	4,454	2,544	0	1,910	51条	
ピロプラズマ病	血液塗抹標本	564	564	486	0	78	51条	
豚丹毒	ラテックス	995	995	967	0	28	51条	
ニューカッスル病(種鶏)	HI検査	611	611	610	0	1	51条	
ニューカッスル病(採卵・ブロイラー)	HI検査	2,478	2,478	2,233	0	245	51条	
豚胸膜肺炎	ELISA・ラテックス	2,190	2,190	1,456	0	734	51条	

実施区域	疾病名	検査方法	検査頭数		検査の結果			摘要
			実頭数	延頭数	患畜(陽性)	疑似(疑陽性)	健康(陰性)	
県北	牛ブルセラ病	急速凝集反応	105	105			105	5条 サーベイ
		ELISA						5条
		補体結合反応						5条
	牛結核病	ツベルクリン反応	105	105			105	5条
	牛ヨーネ病	スクリーニング検査	2,199	2,199			2,199	5条
		スクリーニング検査						51条
		ヨーニン						5条
		ヨーニン						51条
		細菌検査						5条
		リアルタイムPCR	1	1		1		5条
		リアルタイムPCR	35	35		1	34	51条
	牛伝染性海綿状脳症	ELISA	1,364	1,364			1,364	5条
	オーエスキー病	ラテックス法						5条
		g I ELISA	2,265	2,265	187		2,078	5条
		S ELISA	2,077	2,077	1,288		789	5条
		中和試験						5条
	豚繁殖・呼吸障害症候群	ELISA	495	495	327		168	5条
	家きんサルモネラ感染症	急速凝集反応	3,012	3,012			3,012	5条
	腐蛆病	臨床検査	1,591	1,591			1,591	5条
		細菌検査						5条
	馬伝染性貧血	ゲル内沈降反応						5条
	めん羊・山羊の伝染性海綿状脳症	ウェスタンブロット	16	16			16	5条
	アカバネ病	中和試験	96	96	36		60	5条
	チュウザン病	中和試験	96	96	2		94	5条
	アイノウイルス病	中和試験	96	96	27		69	5条
	牛流行熱病	中和試験	96	96			96	5条
	イバラキ病	中和試験	96	96	48		48	5条
	BVD-MD	ELISA	907	907			907	51条
		PCR	117	117	3		114	51条
	豚流行性脳炎	HI検査	100	100			100	5条
	豚コレラ	ELISA	102	102			102	5条
		蛍光抗体法	56	112			112	5条
		中和試験	14	14			14	5条
	豚流行性下痢	中和試験	1,006	1,006	125		881	5条
	高病原性鳥インフルエンザ	ELISA	1,460	1,460			1,460	5条
		ゲル内沈降反応	13	13			13	5条
		発育鶏卵接種	1,800	1,800			1,800	5条
	牛白血病	ELISA	359	359	124		235	5条
		PCR	3,179	3,179	1,187		1,992	51条
		血液検査						51条
ELISA		3,268	3,268	1,862		1,406	51条	
ピロプラズマ病	血液塗抹標本	564	564	486		78	51条	
豚丹毒	ラテックス	190	190	178		12	51条	
ニューカッスル病(種鶏)	HI検査	375	375	375			51条	
ニューカッスル病(採卵・ブロイラー)	HI検査	380	380	370		10	51条	
豚胸膜肺炎	ELISA・ラテックス						51条	

実施区域	疾病名	検査方法	検査頭数		検査の結果			摘要
			実頭数	延頭数	患畜(陽性)	疑似(疑陽性)	健康(陰性)	
鹿行	牛ブルセラ病	急速凝集反応	14	14			14	5条 サーベイ
		ELISA						5条
		補体結合反応						5条
	牛結核病	ツベルクリン反応	14	14			14	5条 サーベイ
	牛ヨーネ病	スクリーニング検査	146	146			146	5条
		スクリーニング検査						51条
		ヨーニン						5条
		ヨーニン						51条
		細菌検査						5条
		リアルタイムPCR						5条
		リアルタイムPCR						51条
	牛伝染性海綿状脳症	ELISA						5条
	オーエスキー病	ラテックス法						5条
		g I ELISA	11,042	11,042	1,087		9,955	5条
		S ELISA	3,798	3,798	2,967		831	5条
		中和試験						5条
	豚繁殖・呼吸障害症候群	ELISA	2,425	2,425	1,900		525	5条
	家きんサルモネラ感染症	急速凝集反応						5条
	腐蛆病	臨床検査	611	611			611	5条
		細菌検査						5条
	馬伝染性貧血	ゲル内沈降反応						5条
	めん羊・山羊の伝染性海綿状脳症	ウエストンプロット						5条
	アカバネ病	中和試験	6	24			24	5条
	チュウザン病	中和試験	6	24			24	5条
	アイノウイルス病	中和試験	6	24			24	5条
	牛流行熱病	中和試験	6	24			24	5条
	イバラキ病	中和試験	6	24			24	5条
	BVD-MD	ELISA	22	22	2		20	51条
		PCR						51条
	豚流行性脳炎	HI検査	100	100			100	5条
	豚コレラ	ELISA	150	150			150	5条
		蛍光抗体法						5条
		中和試験						5条
豚流行性下痢	中和試験	1,842	1,842	441		1,401	5条	
高病原性鳥インフルエンザ	ELISA	490	490			490	5条	
	ゲル内沈降反応						5条	
	発育鶏卵接種						5条	
牛白血病	ELISA						5条	
	PCR						51条	
	血液検査						51条	
	ELISA						51条	
ピロプラズマ病	血液塗抹標本						51条	
豚丹毒	ラテックス	278	278	275		3	51条	
ニューカッスル病(種鶏)	HI検査						51条	
ニューカッスル病(採卵・フロイラー)	HI検査	400	400	345		55	51条	
豚胸膜肺炎	ELISA・ラテックス	819	819	513		306	51条	

実施区域	疾病名	検査方法	検査頭数		検査の結果			摘要
			実頭数	延頭数	患畜(陽性)	疑似(疑陽性)	健康(陰性)	
県南	牛ブルセラ病	急速凝集反応	46	46			46	5条 サーベイ
		ELISA						5条
		補体結合反応						5条
	牛結核病	ツベルクリン反応	46	46			46	5条
	牛ヨーネ病	スクリーニング検査	1,781	1,781	4		1,777	5条
		スクリーニング検査	6	6	2		4	51条
		ヨーニン						5条
		ヨーニン						51条
		細菌検査						5条
		リアルタイムPCR	4	4			4	5条
		リアルタイムPCR						51条
	牛伝染性海綿状脳症	ELISA						5条
	オーエスキー病	ラテックス法						5条
		g I ELISA	2,739	2,739	365		2,374	5条
		S ELISA	2,698	2,698	1,810		888	5条
		中和試験						5条
	豚繁殖・呼吸障害症候群	ELISA	786	786	351		435	5条
	家きんサルモネラ感染症	急速凝集反応	236	236			236	5条
	腐蛆病	臨床検査	905	905	3		902	5条
		細菌検査	3	3	3			5条
	馬伝染性貧血	ゲル内沈降反応	11	11			11	5条
	めん羊・山羊の伝染性海綿状脳症	ウェスタンブロット						5条
	アカバネ病	中和試験	10	40	8		32	5条
	チュウザン病	中和試験	10	40			40	5条
	アインウイルス病	中和試験	10	40	9		31	5条
	牛流行熱病	中和試験	10	40	2		38	5条
	イバラキ病	中和試験	10	40	25		15	5条
	BVD-MD	ELISA	943	943	5		938	51条
		PCR						51条
	豚流行性脳炎	HI検査	100	100			100	5条
	豚コレラ	ELISA	150	150			150	5条
		蛍光抗体法						5条
		中和試験						5条
豚流行性下痢	中和試験	383	383	8		375	5条	
高病原性鳥インフルエンザ	ELISA	1,090	1,090	3		1,087	5条	
	ゲル内沈降反応	3	3			3	5条	
	発育鶏卵接種	72	72			72	5条	
牛白血病	ELISA	73	73	26		47	5条	
	PCR	282	282	134		148	51条	
	血液検査	70	70	12		58	51条	
	ELISA	1,186	1,186	682		504	51条	
ピロプラズマ病	血液塗抹標本						51条	
豚丹毒	ラテックス						51条	
ニューカッスル病(種鶏)	HI検査	236	236	235		1	51条	
ニューカッスル病(採卵・ブロイラー)	HI検査	749	749	624		125	51条	
豚胸膜肺炎	ELISA・ラテックス	303	303	227		76	51条	

実施区域	疾病名	検査方法	検査頭数		検査の結果			摘要
			実頭数	延頭数	患畜(陽性)	疑似(疑陽性)	健康(陰性)	
県西	牛ブルセラ病	急速凝集反応	13	13			13	5条 サーベイ
		ELISA						5条
		補体結合反応						5条
	牛結核病	ツベルクリン反応	13	13			13	5条
	牛ヨーネ病	スクリーニング検査	746	746			746	5条
		スクリーニング検査	58	58			58	51条
		ヨーニン						5条
		ヨーニン	30	30			30	51条
		細菌検査						5条
		リアルタイムPCR						5条
		リアルタイムPCR						51条
	牛伝染性海綿状脳症	ELISA						5条
	オーエスキー病	ラテックス法						5条
		g I ELISA	1,602	1,602	53	1	1,548	5条
		S ELISA	367	367	325		42	5条
		中和試験						5条
	豚繁殖・呼吸障害症候群	ELISA	1,676	1,676	1,003		673	5条
	家きんサルモネラ感染症	急速凝集反応						5条
	腐蛆病	臨床検査	766	766			766	5条
		細菌検査						5条
	馬伝染性貧血	ゲル内沈降反応						5条
	めん羊・山羊の伝染性海綿状脳症	ウェスタンブロット						5条
	アカバナ病	中和試験	10	38	8		30	5条
	チュウザン病	中和試験	10	38	4		34	5条
	アイノウイルス病	中和試験	10	38	13		25	5条
	牛流行熱病	中和試験	10	38			38	5条
	イバラキ病	中和試験	10	38	20		18	5条
	BVD-MD	ELISA	185	185	2		183	51条
		PCR						51条
	豚流行性脳炎	HI検査	125	125			125	5条
	豚コレラ	ELISA	150	150			150	5条
		蛍光抗体法						5条
		中和試験						5条
豚流行性下痢	中和試験	686	686	42		644	5条	
高病原性鳥インフルエンザ	ELISA	1,010	1,010		4	1,006	5条	
	ゲル内沈降反応						5条	
	発育鶏卵接種						5条	
牛白血病	ELISA	219	219	71		148	5条	
	PCR						51条	
	血液検査						51条	
	ELISA						51条	
ピロプラズマ病	血液塗抹標本						51条	
豚丹毒	ラテックス	527	527	514		13	51条	
ニューカッスル病(種鶏)	HI検査						51条	
ニューカッスル病(採卵・ブロイラー)	HI検査	949	949	894		55	51条	
豚胸膜肺炎	ELISA・ラテックス	1,068	1,068	716		352	51条	

イ 臨床検査

実施区域	対象家畜	飼養頭数	検査頭数		検査結果			摘要
			実頭数	延頭数	患畜	類似	健康	
茨城県	牛	109,390	110,043	120,828	0	0	120,828	5条, 51条
	豚	930,373	812,067	1,256,461	0	0	1,256,461	5条, 51条
	鶏	24,736,285	18,671,480	21,196,175	0	0	21,196,175	5条, 51条
	蜜蜂	6,755	3,873	3,873	0	0	3,873	5条, 51条
	馬	8,762	304	304	0	0	304	5条, 51条
	めん山羊	1,590	496	496	0	0	496	5条, 51条

実施区域	対象家畜	飼養頭数	検査頭数		検査結果			摘要
			実頭数	延頭数	患畜	類似	健康	
県北	牛	77,900	78,553	78,553			78,553	5条, 51条
	豚	524,600	406,294	406,294			406,294	5条, 51条
	鶏	15,890,000	9,825,195	9,825,195			9,825,195	5条, 51条
	蜜蜂	4,473	1,591	1,591			1,591	5条, 51条
	馬	4,520	60	60			60	5条, 51条
	めん山羊	830	243	243			243	5条, 51条

実施区域	対象家畜	飼養頭数	検査頭数		検査結果			摘要
			実頭数	延頭数	患畜	類似	健康	
鹿行	牛	4,294	4,294	4,294			4,294	5条, 51条
	豚	205,369	205,369	523,610			523,610	5条, 51条
	鶏	1,145,900	1,145,900	1,145,900			1,145,900	5条, 51条
	蜜蜂	611	611	611			611	5条, 51条
	馬	168						5条, 51条
	めん山羊	38	7	7			7	5条, 51条

実施区域	対象家畜	飼養頭数	検査頭数		検査結果			摘要
			実頭数	延頭数	患畜	類似	健康	
県南	牛	12,236	12,236	15,854			15,854	5条, 51条
	豚	64,900	64,900	100,000			100,000	5条, 51条
	鶏	2,760,250	2,760,250	2,911,280			2,911,280	5条, 51条
	蜜蜂	905	905	905			905	5条, 51条
	馬	3,935	234	234			234	5条, 51条
	めん山羊	602	226	226			226	5条, 51条

実施区域	対象家畜	飼養頭数	検査頭数		検査結果			摘要
			実頭数	延頭数	患畜	類似	健康	
県西	牛	14,960	14,960	22,127			22,127	5条, 51条
	豚	135,504	135,504	226,557			226,557	5条, 51条
	鶏	4,940,135	4,940,135	7,313,800			7,313,800	5条, 51条
	蜜蜂	766	766	766			766	5条, 51条
	馬	139	10	10			10	5条, 51条
	めん山羊	120	20	20			20	5条, 51条

ウ 依頼検査

実施区域	事業名	検査方法	検査頭数		検査結果		
			実頭数	延頭数	患畜(陽性)	疑似(偽陽性)	健康(陰性)
茨城県	牛ヨーネ病	ELISA	1,701	1,701	9	0	1,692
		PCR	15	15	0	0	15
		細菌学的検査	0	0	0	0	0
	牛白血病	ELISA	357	357	74	0	283
		PCR	0	0	0	0	0
		rPCR	0	0	0	0	0
	BVD-MD	ELISA	1,089	1,087	2	0	1,087
		PCR	0	0	0	0	0
	オーエスキー病	血清学的検査	302	302	0	0	302
	PRRS	血清学的検査	119	119	2	0	117
	サルモネラ症	細菌学的検査	0	0	0	0	0
	カンピロバクター症	包皮洗浄液	0	0	0	0	0
	トリコモナス症	包皮洗浄液	0	0	0	0	0
マイコプラズマ症	細菌学的検査	0	0	0	0	0	
PED	PCR	0	0	0	0	0	

実施区域	事業名	検査方法	検査頭数		検査結果		
			実頭数	延頭数	患畜(陽性)	疑似(偽陽性)	健康(陰性)
県北	牛ヨーネ病	ELISA	1,487	1,487	7		1,480
		PCR					
		細菌学的検査					
	牛白血病	ELISA	247	247	65		182
		PCR					
		rPCR					
	BVD-MD	ELISA	1,023	1,023			1,023
		PCR					
	オーエスキー病	血清学的検査	84	84			84
	PRRS	血清学的検査					
	サルモネラ症	細菌学的検査					
	カンピロバクター症	包皮洗浄液					
	トリコモナス症	包皮洗浄液					
マイコプラズマ症	細菌学的検査						
PED	PCR						

実施区域	事業名	検査方法	検査頭数		検査結果		
			実頭数	延頭数	患畜(陽性)	疑似(偽陽性)	健康(陰性)
鹿行	牛ヨーネ病	ELISA					
		PCR					
		細菌学的検査					
	牛白血病	ELISA					
		PCR					
		rPCR					
	BVD-MD	ELISA	22	20	2		20
		PCR					
	オーエスキー病	血清学的検査	54	54			54
	PRRS	血清学的検査					
	サルモネラ症	細菌学的検査					
	カンピロバクター症	包皮洗浄液					
	トリコモナス症	包皮洗浄液					
マイコプラズマ症	細菌学的検査						
PED	PCR						

実施区域	事業名	検査方法	検査頭数		検査結果		
			実頭数	延頭数	患畜(陽性)	疑似(偽陽性)	健康(陰性)
県南	牛ヨーネ病	ELISA	102	102	2		100
		PCR	15	15			15
		細菌学的検査					
	牛白血病	ELISA	36	36	1		35
		PCR					
		rPCR					
	BVD-MD	ELISA	39	39			39
		PCR					
	オーエスキー病	血清学的検査	164	164			164
	PRRS	血清学的検査	119	119	2		117
	サルモネラ症	細菌学的検査					
	カンピロバクター症	包皮洗浄液					
	トリコモナス症	包皮洗浄液					
マイコプラズマ症	細菌学的検査						
PED	PCR						

実施区域	事業名	検査方法	検査頭数		検査結果		
			実頭数	延頭数	患畜(陽性)	疑似(偽陽性)	健康(陰性)
県西	牛ヨーネ病	ELISA	112	112			112
		PCR					
		細菌学的検査					
	牛白血病	ELISA	74	74	8		66
		PCR					
		rPCR					
	BVD-MD	ELISA	5	5			5
		PCR					
	オーエスキー病	血清学的検査					
	PRRS	血清学的検査					
	サルモネラ症	細菌学的検査					
	カンピロバクター症	包皮洗浄液					
	トリコモナス症	包皮洗浄液					
マイコプラズマ症	細菌学的検査						
PED	PCR						

(2) 主要疾病の検査結果

ア 高病原性鳥インフルエンザ対策事業

100羽以上飼養する採卵鶏農場及び肉用鶏農場を対象に立入調査を実施し、飼養衛生管理基準に基づき、野鳥の侵入防止対策、消毒の徹底、農場の出入り制限等の発生予防対策の徹底を指導した。

また、毎月の死亡羽数の報告徴求により異常家きんの発生の有無の確認を行った。

(ア) 定点モニタリング調査

開放鶏舎で1,000羽以上飼養の採卵鶏農場をモニタリング農場とし、県内14カ所(県北5, 鹿行2, 県南3, 県西4)で毎月1回1農場あたり10羽から血液および気管スワブ、クローカスワブを採材し、抗体検査及びウイルス分離検査を行い、清浄性を確認した。

(イ) 強化モニタリング検査

100羽以上の鶏を飼養する養鶏場ほぼ全戸(256戸)で、1農場につき10羽から血液を採材し抗体検査を行い、清浄性を確認した。

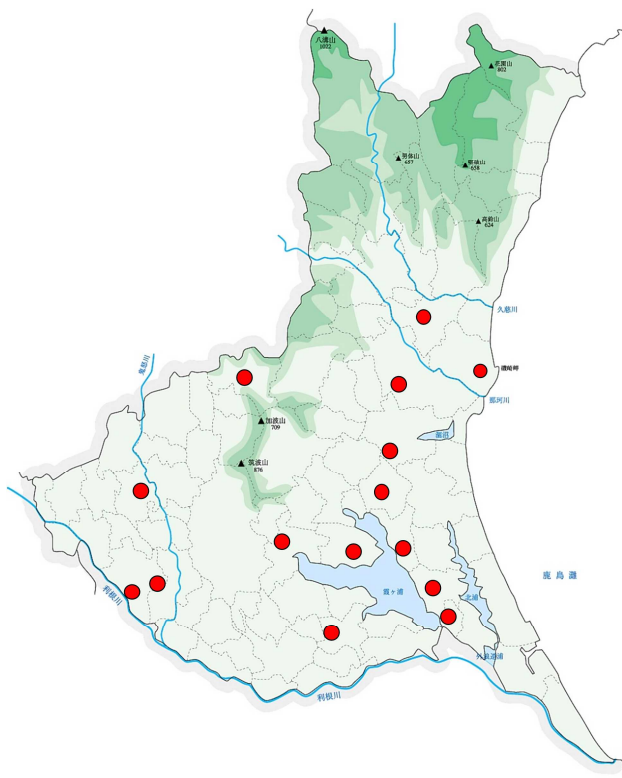
(ウ) 水禽類の調査

水禽類が飛来する代表的な湖沼10カ所を選定し、10月から翌年3月にかけて毎月1回水禽類の新鮮な糞便を1カ所あたり10検体採材し、ウイルス分離検査を行い清浄性を確認した。

【水禽類調査地点】

県北：大塚池(水戸市)、池花池(小美玉市)、古徳沼(那珂市)、名平洞(ひたちなか市)
鹿行：北浦(鉾田市)、神之池(神栖市)
県南：霞ヶ浦(土浦市)、乙戸沼(土浦市)、牛久沼(龍ヶ崎市)
県西：榊箕ヶ池(桜川市)

【定点モニタリング調査地点】



【調査湖沼】

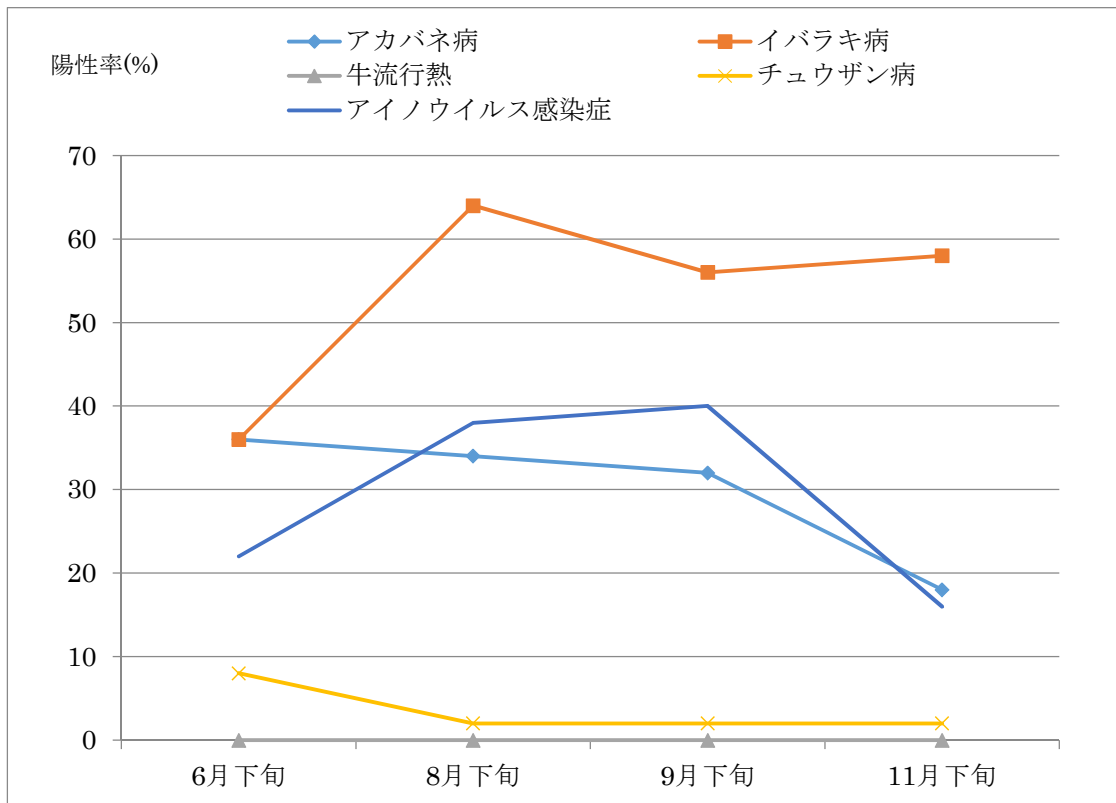


イ 牛流行熱等抗体検査

アカバネ病, イバラキ病, 牛流行熱, チュウザン病及びアイノウイルス感染症の発生予察のため, 県内 22 市町村, 25 戸, 50 頭の未越夏牛を初夏～晩秋にかけ 4 回採血し, 抗体検査を実施した。調査期間中いずれのウイルスの動きも観察されなかった。

(検査方法：中和試験)

疾病名	陽性頭数 (陽性率%)			
	6 月下旬	8 月下旬	9 月下旬	11 月下旬
アカバネ病	18 (36)	17 (34)	16 (32)	9 (18)
イバラキ病	18 (36)	32 (64)	28 (56)	29 (58)
牛流行熱	0	0	0	0
チュウザン病	4 (8)	1 (2)	1 (2)	1 (2)
アイノウイルス感染症	11 (22)	19 (38)	20 (40)	8 (16)



ウ 豚繁殖・呼吸障害症候群（PRRS）

（検査方法：ELISA）

家保名	戸数			頭数		
	検査	陽性	陽性率 (%)	検査	陽性	陽性率 (%)
県北	23	19	82.6	501	333	66.5
鹿行	78	71	91.0	2,425	1,900	78.4
県南	15	13	86.7	786	351	44.7
県西	60	50	83.3	1,676	1,003	59.8
合計	176	153	86.9	5,388	3,587	66.6

エ オーエスキー病

（検査方法：ELISA(s)）

家保名	戸数			頭数		
	検査	陽性	陽性率 (%)	検査	陽性	陽性率 (%)
県北	70	42	60.0	2,484	1,418	57.1
鹿行	181	68	37.6	3,798	2,967	78.1
県南	63	39	61.9	2,698	1,810	67.1
県西	28	27	96.4	764	683	89.4
合計	342	176	51.5	9,744	6,878	70.6

（検査方法：ELISA(gD)）

家保名	戸数			頭数		
	検査	陽性	陽性率 (%)	検査	陽性	陽性率 (%)
県北	70	1	1.4	2,498	167	6.7
鹿行	81	11	13.6	11,042	1,087	9.8
県南	63	6	9.5	2,739	365	13.3
県西	97	3	3.1	3,516	54	1.5
合計	311	21	6.8	19,795	1,673	8.5

オ 豚流行性下痢 (PED)

【発生農場】

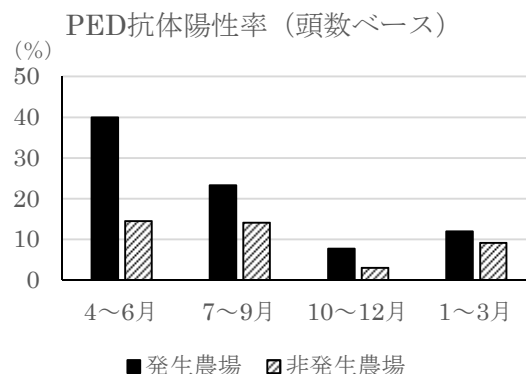
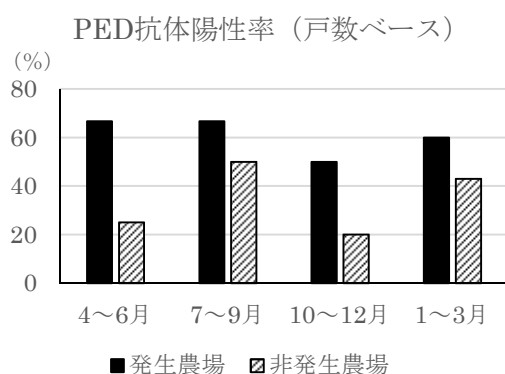
(中和試験)

期 間	戸 数			頭 数		
	検査数	陽性数	陽性率(%)	検査数	陽性数	陽性率(%)
平成30年4～6月	6	4	66.7	60	24	40.0
7～9月	3	2	66.7	30	7	23.3
10～12月	4	2	50.0	39	3	7.7
平成31年1～3月	5	3	60.0	50	6	12.0
合 計	18	11	61.1	179	40	22.3

【非発生農場】

(中和試験)

期 間	戸 数			頭 数		
	検査数	陽性数	陽性率(%)	検査数	陽性数	陽性率(%)
平成30年4～6月	20	5	25.0	200	29	14.5
7～9月	22	11	50.0	220	31	14.1
10～12月	20	4	20.0	199	6	3.0
平成31年1～3月	21	9	42.9	208	19	9.1
合 計	83	29	34.9	827	85	10.3



2 飼養衛生管理基準遵守指導状況

県内家畜飼養農場に立入検査を実施し、家畜伝染病予防法に基づく飼養衛生管理基準の遵守状況の確認及び指導を行い、防疫体制の強化を行った。

	合 計			県北			鹿行			県南			県西		
	対象農場	指導不要農場	指導農場	対象農場	指導不要農場	指導農場	対象農場	指導不要農場	指導農場	対象農場	指導不要農場	指導農場	対象農場	指導不要農場	指導農場
肉用牛	536	217	319	356	125	231	13	12	1	81	8	73	86	72	14
乳用牛	359	169	190	165	71	94	37	35	2	91	5	86	66	58	8
豚	422	180	242	91	63	28	104	61	43	87	5	82	140	51	89
めん羊・山羊	32	6	26				1	1		28	5	23	3		3
その他の家畜 (馬除く)	2	1	1				1	1		1		1			
採卵鶏	184	154	30	75	70	5	22	17	5	43	33	10	44	34	10
肉用鶏	59	54	5	15	13	2	3	3		26	24	2	15	14	1
種鶏	17	17		11	11		3	3		3	3				
その他の家きん	11	8	3							7	6	1	4	2	2

3 輸入家畜着地検査実績

家畜保健衛生所では農林水産省動物検疫所と連携し、輸入家畜の検疫終了後、県内に導入された家畜の着地検査を実施し、海外からの伝染性疾病の侵入防止・拡散防止に努めた。

畜種	件数	頭数	仕出国
馬	12	12	イギリス, アメリカ, ベルギー, ドイツ, オーストリア, オーストラリア

4 病性鑑定事業

(1) 病性鑑定実施状況

県全体で 635 件, 12,684 (頭羽群) の病性鑑定 (事業で実施した検査を含む。BSE 検査は除く。) を実施した。

畜種	県内		県北		鹿行		県南		県西	
	件数	検体数	件数	検体数	件数	検体数	件数	検体数	件数	検体数
乳牛	139	3,402	102	2,792	11	283	15	206	11	121
肉用牛	233	4,499	190	3,880	1	3	35	526	7	90
豚	96	4,177	23	920	33	1,804	14	466	26	987
鶏	74	349	25	122	17	59	16	79	16	89
馬	1	2	1	2			2	3		
めん山羊	4	16	4	16						
野鳥	21	29	13	20	1	1	3	4	4	4
その他	67	210	58	181			4	24	5	5
合計	635	12,684	416	7,933	63	2,150	87	1,305	69	1,296

(2) 主な病性鑑定結果

畜種	鑑定目的	鑑定結果または内容
乳用牛	牛白血病検査	リアルタイム PCR, ELISA, 牛白血病発症抵抗性遺伝子検索
	バルク乳検査	BVD ウイルス持続感染牛摘発
	ヨーネ病検査	ヨーネ病リアルタイム PCR
	マイコプラズマ検査	マイコプラズマ性乳房炎発症牛の摘発
	血便の原因	牛コロナウイルス感染症
	下痢の原因	牛コロナウイルス感染症, 牛トロウイルス感染症
	流産の原因	牛ウイルス性下痢粘膜病
	奇形子牛の鑑定殺	頸部心臓逸所症
	呼吸器症状の原因	牛伝染性鼻気管炎
	発熱の原因	真菌性肺炎
肉用牛	牛白血病検査	リアルタイム PCR, ELISA, 牛白血病発症抵抗性遺伝子検索
	BVD 検査	定期検査余剰血清を用いたスクリーニング検査
	死亡の原因	尿石症, 脂肪壊死症, 化膿性心外膜炎, クロストリジウム・パープリンゲンス感染症, 牛白血病
	神経症状の原因	牛パストツレラ症, 大脳皮質壊死症
	下痢の原因	クロストリジウム・パープリンゲンス感染症, 牛コクシジウム症, 牛コロナウイルス感染症
	関節炎の原因	マイコプラズマ性関節炎

畜種	鑑定目的	鑑定結果または内容
豚	流行性下痢サーベイランス	中和試験による抗体検査
	CSF 検査	死亡イノシシの検査
	死亡の原因	豚サルモネラ症, 豚レンサ球菌症, 豚繁殖・呼吸障害症候群, 浮腫病
	神経症状の原因	浮腫病, 豚トゥルエペラ・ピオゲネス感染症, 豚サルモネラ症
	発育不良の原因	豚繁殖・呼吸障害症候群, 豚サーコウイルス関連疾病
	下痢の原因	豚流行性下痢, 豚 C 群ロタウイルス感染症
	呼吸器症状の原因	豚繁殖・呼吸障害症候群, 豚インフルエンザ
	皮膚病の原因	滲出性皮膚炎
鶏	高病原性鳥インフルエンザ検査	定点モニタリング, 強化モニタリング, 水禽類モニタリング, 死亡野鳥検査
	死亡の原因	鶏コクシジウム症, 鶏痘
	サルモネラの同定	環境検査分離菌の同定
ミツバチ	ふそ病検査	ミルクテスト, 直接鏡検, 細菌分離培養
	アカリンダニ症検査	直接鏡検
山羊	TSE 検査	ウエスタンプロッセティング (動物衛生研究部門へ依頼)
ペンギン	死因究明	真菌性肺炎
ワオキツネザル	死因究明	エンテロバクターによる敗血症

5 家畜衛生対策事業

(1) 監視体制の整備

ア 家畜衛生関連情報の収集

家畜衛生に関する情報（疾病発生情報，衛生管理状況，死廃状況）を病性鑑定時に行う聞き取り調査等により収集・分析した。

イ 診断予防技術向上対策

国と連携して診断技術の確立していない疾病に対して，その診断技術の向上と確立を図る。ヨーネ病発生農場において，複数頭の糞便をプールして遺伝子検査を行う方法の有効性を調査することで，診断技術の向上に寄与した。

ウ 精度管理体制の確立

AI-エライザ検査等の業務管理実施要領の作成。

(2) 危機管理体制の整備

ア まん延防止の円滑化

口蹄疫や高病原性鳥インフルエンザ等の発生時に迅速かつ確かな防疫を実施し，まん延を防止するため，防疫演習を実施した。

主催	日付	項目	場所	内容	参加人数
鹿行	4月25日	高病原性鳥インフルエンザ 口蹄疫	銚田合同庁舎	机上演習	33
県南	5月30日	高病原性鳥インフルエンザ 口蹄疫	土浦合同庁舎	机上演習	100
県西	6月5日	高病原性鳥インフルエンザ	筑西合同庁舎	机上演習 体験型演習	42
県北	6月29日	高病原性鳥インフルエンザ 口蹄疫	常陸太田合同庁舎	机上演習	75
県南	9月26日	高病原性鳥インフルエンザ	土浦市農村環境改善 センター	机上演習 実地演習	100
鹿行	10月25日	高病原性鳥インフルエンザ 口蹄疫	銚田合同庁舎	机上演習 実地演習	79
畜産課	10月30日	高病原性鳥インフルエンザ 豚コレラ	県庁	机上演習 体験型演習	223
県北	10月31日	高病原性鳥インフルエンザ等	農業総合センター 農業研究所	机上演習 体験型訓練	145
県西	11月12日	高病原性鳥インフルエンザ	筑西市立明野公民館	机上演習 実地演習	90

(3) 家畜衛生対策による生産性向上の推進

ア 慢性疾病低減対策

畜産経営上課題となっている家畜の慢性疾病について聞き取り調査，検査，疫学調査等を行い，有効な対策を講じた。

牛：牛ウイルス性下痢・粘膜炎，牛クロストリジウム・パーフリンゲンス感染症

豚：PRRS，浮腫病，サルモネラ症

鶏：コクシジウム症（採卵鶏，肉用鶏）

(4) 畜産物の安全性向上

ア 生産衛生管理体制整備

農場段階における衛生管理の向上を目的とした HACCP（危害分析重要管理点）方式の考えに基づく衛生管理手法について，畜産農家への普及・定着を推進した。

肉用牛：1農場

養豚：2農場

採卵鶏：2農場

イ 鶏卵衛生管理体制の整備

鶏卵のサルモネラ汚染低減と衛生的な鶏卵生産体制を推進するため，サルモネラ総合対策指針に基づき，検査を行った。

検査対象：採卵養鶏場 17農場

結果： 1農場で検出（S.Enteritidis）

ウ 動物用医薬品危機管理対策

・薬剤耐性菌の発現状況検査

健康な家畜の糞便から分離した細菌について、医薬品等の使用に起因する薬剤耐性に発現状況に関する検査を行った。

検査細菌： サルモネラ，黄色ブドウ球菌

糞便検体数： 6検体

菌分離陽性検体数： 6検体

薬剤感受性試験実施検体数： 60検体

(5) 家畜衛生対策の推進に係る関連機器の整備

家畜衛生対策を推進するため、必要な検査機器を整備した。

r PCR 検査機器一式： 1台

核酸抽出装置： 1台

血球計算器： 1台

紫外線可視分光光度計： 1台

(6) 動物用医薬品薬事監視事業

ア 動物用医薬品製造業及び製造販売業

動物医薬品等の製造業者等に対して、医薬品，医療機器等の品質，有効性及び安全性の確保等に関する法律並びに動物用医薬品等取締規則に基づき，現地立入及び動物用医薬品の国家検定のための収去事務を実施した。

【現地立入】

区分 対象	県北		鹿行		県南		県西		合計	
	対象	検査	対象	検査	対象	検査	対象	検査	対象数	検査数
医薬品製造業者		2	3	2	5	1			12	5
体外診断用医薬品製造業者	1				3				4	
医薬部外品製造業者	2				1		1	1	4	1
医療機器製造業者	4				5		7		16	
医薬品製造販売業者	2	4			3	2			5	6
体外診断用医薬品製造販売業者	1				2				3	
医薬部外品製造販売業者	2								2	
医療機器製造販売業者	2				3	1	2	1	7	2
合計	18	6	3	2	22	4	10	2	53	14

【検定業務関係（収去）】

製造業者の名称	抜き取りロット数
共立製薬(株)先端技術開発センター 生産本部つくば工場	47
国立研究開発法人 農業・食品産業技術総合研究機構動物衛生部門	8

イ 動物用医薬品販売業

医薬品，医療機器等の品質，有効性及び安全性の確保等に関する法律並びに動物用医薬品等取締規則に基づく薬事監視並びに販売業の新規許可・許可更新事務を行い，動物用医薬品の適正流通を指導した。

【許可関係】

	業種	期末 業者数	許可	更新	廃止	書換 交付	事項 変更	品目 追加	再交付	その他
県北	店舗販売業	12		2		1	1			
	卸売販売業	7		1			1			
	配置販売業									
	特例店舗販売業	89	2	6	3	4	32	4		
	高度管理医療機器販売業・賃貸業	12		1			4			
	管理医療機器販売業・賃貸業	24			1		2			
	動物用医薬品販売従事者登録	10								
鹿行	店舗販売業	3								1
	卸売販売業									
	配置販売業									
	特例店舗販売業	26	1	5	1	1	6	5		
	高度管理医療機器販売業・賃貸業									
	管理医療機器販売業・賃貸業									
	動物用医薬品販売従事者登録									
県南	店舗販売業	6		4	1		1			
	卸売販売業	15	1	1			3			
	配置販売業									
	特例店舗販売業	62	2	9	7	5	22	6		2
	高度管理医療機器販売業・賃貸業	12		1			4			
	管理医療機器販売業・賃貸業	41	1		1		4			
	動物用医薬品販売従事者登録	4								
県西	店舗販売業	1					1			
	卸売販売業	2					1			
	配置販売業									
	特例店舗販売業	51		4	2	4	10	1		
	高度管理医療機器販売業・賃貸業	2			1		1			
	管理医療機器販売業・賃貸業	3			1		1			
	動物用医薬品販売従事者登録				3					
合計	店舗販売業	22		6	1	1	3			1
	卸売販売業	24	1	2			6			
	配置販売業									
	特例店舗販売業	228	5	24	13	14	70	16		2
	高度管理医療機器販売業・賃貸業	26		2	1		9			
	管理医療機器販売業・賃貸業	68	1		3		7			
	動物用医薬品販売従事者登録	14			3					

(7) 家畜衛生特別対策事業

・放牧繁殖牛衛生特別対策（県北家畜保健衛生所）

管内 4 公共牧場（城里町 2，大子町 1，高萩市 1）でピロプラズマ病の寄生度等の結果をもとに担当獣医による治療や放牧の制限，牛白血病対策として分離放牧，アブトラップの設置，忌避剤の投与等の助言・指導を行い，疾病・事故等の発生を予防した。

衛生検査 : 臨床検査，血液検査（Ht 値，赤血球寄生ピロプラズマ原虫検査，牛白血病抗体検査）等

放牧衛生検査期間 : 平成 30 年 4～11 月

検査回数 : 各放牧場で 4～8 回，延べ 22 回

検査頭数 : 延べ 564 頭

検査成績 : 全体でピロプラズマ感染率 86%

分離放牧による牛白血病陽転率 27.2%（6/22 頭）

(8) 獣医療提供体制の整備

獣医師法及び獣医療法に基づき，診療施設の立入検査を 3 年に 1 回行っている。平成 30 年度は，76 施設についてエックス線装置等の診療機器の管理状況，診療簿の整備状況等を確認し，診療施設開設者又は管理者等に対し指導を行った。これにより，飼育動物の飼養者に適正かつ高度な獣医療を安定的に提供できる体制を確保した。

III 資料

1 家畜飼養状況

畜産課調べ (H30年2月現在)

No.	市町村名	乳用牛		肉用牛		豚		採卵鶏		肉用鶏	
		戸数	頭数	戸数	頭数	戸数	頭数	戸数	羽数	戸数	羽数
1	水戸市	19	2,480	20	1,100	13	6,000	5	680,900	1	x
2	笠間市	31	1,990	10	970	10	11,800	4	192,600	2	118,000
3	ひたちなか市	1	x	-	-	1	x	1	x	-	-
4	那珂市	3	160	5	130	2	250	2	35,500	-	-
5	小美玉市	40	5,520	23	490	22	35,400	15	3,561,000	2	57,000
6	茨城町	21	1,840	25	8,040	14	23,800	10	1,804,000	2	117,900
7	大洗町	-	-	1	x	-	-	-	-	-	-
8	城里町	3	150	28	770	3	5,810	3	1,015,000	2	106,000
9	東海村	-	-	1	x	-	-	-	-	-	-
計(県央)		118	12,200	113	11,600	65	83,500	40	7,297,000	9	424,700
1	日立市	-	-	6	2,340	1	x	2	1,170	-	-
2	常陸太田市	10	480	43	1,120	0	-	2	730	2	3,600
3	高萩市	4	290	25	1,470	0	-	-	-	1	x
4	北茨城市	-	-	18	2,560	1	x	2	430	-	-
5	常陸大宮市	5	1,940	41	10,700	3	12,700	8	290,600	2	53,500
6	大子町	23	550	140	2,550	4	16,000	4	2,540	4	15,700
計(県北)		42	3,260	273	20,700	9	28,600	18	295,500	9	79,800
1	鹿嶋市	1	x	1	x	3	1,510	1	x	-	-
2	潮来市	2	120	3	30	-	-	2	167,900	-	-
3	神栖市	-	-	1	x	5	4,720	2	15,600	-	-
4	行方市	10	440	6	1,770	29	33,200	10	590,100	1	x
5	鉾田市	24	1,190	4	610	49	167,100	5	332,600	2	33,000
計(鹿行)		37	1,770	15	2,530	86	206,500	20	1,107,000	3	38,000
1	土浦市	-	-	8	630	10	9,080	1	x	5	89,200
2	石岡市	32	1,100	14	1,110	28	25,200	24	1,272,000	11	437,500
3	龍ヶ崎市	2	210	-	-	1	x	1	x	-	-
4	取手市	-	-	-	-	-	-	-	-	-	-
5	牛久市	2	180	2	70	2	6,250	4	35,000	1	x
6	つくば市	4	130	17	1,170	14	5,590	6	10,500	3	33,200
7	守谷市	12	710	4	190	-	-	-	-	0	-
8	稲敷市	20	1,840	10	2,350	11	7,550	1	x	1	x
9	かすみがうら市	14	500	7	1,470	16	11,200	7	333,500	4	133,300
10	つくばみらい市	3	130	2	10	-	-	1	x	-	-
11	美浦村	1	x	5	110	2	1,130	-	-	-	-
12	阿見町	4	210	2	150	-	-	-	-	-	-
13	河内町	1	x	6	100	-	-	-	-	-	-
14	利根町	-	-	-	-	-	-	-	-	-	-
計(県南)		95	5,030	77	7,370	84	67,100	45	1,692,000	25	748,700
1	古河市	10	380	8	280	14	9,880	6	26,300	-	-
2	結城市	6	160	9	3,050	25	26,200	1	x	2	52,900
3	下妻市	1	x	7	250	21	39,000	4	814,700	1	x
4	常総市	11	430	10	1,990	6	8,250	5	216,000	-	-
5	筑西市	8	390	27	5,790	7	10,100	6	384,000	3	79,800
6	坂東市	7	280	2	80	10	25,400	11	1,502,000	1	x
7	桜川市	5	260	5	70	4	1,540	4	293,600	4	194,500
8	八千代町	6	270	7	430	6	3,230	2	1,145,000	1	x
9	五霞町	-	-	-	-	1	x	-	-	-	-
10	境町	12	640	2	140	10	11,300	3	181,400	-	-
計(県西)		66	2,830	77	12,100	104	135,000	42	4,566,000	12	376,200
合計		358	25,100	555	54,300	348	520,600	165	14,957,000	58	1,667,000

※ X : 個人情報保護のため非表示 (X表示のある内訳の計と小計は一致しない)

畜産課調べ (H30年2月現在)

No.	市町村名	馬		めん羊・山羊		だちょう	
		戸数	頭数	戸数	頭数	戸数	羽数
1	水戸市	4	60	5	40	1	x
2	笠間市	5	20	2	110	—	—
3	ひたちなか市	2	20	0	—	—	—
4	那珂市	3	30	2	10	—	—
5	小美玉市	0	—	1	x	—	—
6	茨城町	2	50	2	40	—	—
7	大洗町	—	—	0	—	—	—
8	城里町	1	x	1	x	—	—
9	東海村	1	x	0	—	—	—
計 (県央)		18	180	13	210	1	x
1	日立市	4	20	4	30	—	—
2	常陸太田市	0	—	1	x	—	—
3	高萩市	2	10	2	10	—	—
4	北茨城市	2	10	0	—	—	—
5	常陸大宮市	2	20	3	10	—	—
6	大子町	2	0	1	x	—	—
計 (県北)		12	60	11	50	0	—
1	鹿嶋市	2	0	4	10	—	—
2	潮来市	—	—	1	x	—	—
3	神栖市	—	—	0	0	—	—
4	行方市	4	90	2	10	—	—
5	鉾田市	5	80	5	20	—	—
計 (鹿行)		11	170	12	40	0	—
1	土浦市	3	30	2	0	—	—
2	石岡市	6	20	9	90	2	480
3	龍ヶ崎市	2	110	3	10	—	—
4	取手市	3	30	2	0	—	—
5	牛久市	27	570	2	0	—	—
6	つくば市	8	160	16	180	—	—
7	守谷市	4	30	2	0	—	—
8	稲敷市	34	450	9	90	—	—
9	かすみがうら市	3	40	4	20	—	—
10	つくばみらい市	2	30	1	x	—	—
11	美浦村	6	2,130	2	60	—	—
12	阿見町	13	410	1	x	—	—
13	河内町	—	—	0	—	—	—
14	利根町	1	x	0	—	—	—
計 (県南)		112	4,020	53	460	2	480
1	古河市	3	20	4	20	—	—
2	結城市	1	x	2	20	1	x
3	下妻市	1	x	0	—	—	—
4	常総市	4	30	1	x	—	—
5	筑西市	1	x	4	60	—	—
6	坂東市	7	20	2	10	—	—
7	桜川市	2	50	1	x	—	—
8	八千代町	—	—	0	—	—	—
9	五霞町	1	x	3	10	—	—
10	境町	5	10	1	x	—	—
計 (県西)		25	130	18	110	1	x
合計		178	4,570	107	870	4	510

2 監視伝染病発生状況（平成30年1月～12月）

区分	疾病名	県内		県北		鹿行		県南		県西		
		戸数	頭羽群数	戸数	頭羽群数	戸数	頭羽群数	戸数	頭羽群数	戸数	頭羽群数	
家畜伝染病	牛	結核病（疑似患畜）										
		ヨーネ病										
	豚	流行性脳炎										
		家きんサルモネラ感染症										
		高病原性鳥インフルエンザ（患畜）										
	鶏	高病原性鳥インフルエンザ（疑似患畜）										
腐蛆病		1	3					1	3			
みつばち												
届出伝染病	牛	白血病	5	115	3	65	1	1			1	58
		牛ウイルス性下痢・粘膜病										
		牛伝染性鼻気管炎										
		牛丘疹性口炎										
		破傷風										
		サルモネラ症	1	1							1	1
		ネオスポラ症										
	豚	サルモネラ症	1	1							1	1
		豚丹毒	14	55	2	2			9	37	3	16
		豚繁殖・呼吸障害症候群	5	16			2	7	1	3	2	6
		豚流行性下痢	13	98			13	98				
		豚赤痢	1	2					1	2		
		オーエスキー病										
		萎縮性鼻炎										
	鶏	マレック病	1	8							1	8
		鶏白血病										
		鶏痘										
		ロイコチトゾーン病										
		伝染性気管支炎										
		伝染性ファブリキウス嚢病										
		伝染性喉頭気管炎										
	馬	馬インフルエンザ										
	山羊	山羊関節炎・脳脊椎炎										
		伝染性膿疱性皮膚炎										
	犬	レプトスピラ症	1	1					1	1		
	みつばち	チョーク病										
		アカリシダニ症	2	2	1	1					1	1

(参考) 茨城県内の過去5年間の監視伝染病発生状況

区分	疾病名	平成25年		平成26年		平成27年		平成28年		平成29年		
		戸数	頭羽群数	戸数	頭羽群数	戸数	頭羽群数	戸数	頭羽群数	戸数	頭羽群数	
家畜伝染病	牛	結核病(疑似患者)					1	1				
		ヨーネ病	3	6	4	4	8	17	1	2	3	3
	豚	流行性脳炎			1	1						
	鶏	家きんサルモネラ感染症										
		高病原性鳥インフルエンザ(患者)										
		高病原性鳥インフルエンザ(疑似患者)										
みつばち	腐蛆病	1	1			6	19	2	2	1	1	
届出伝染病	牛	白血病	6	62	80	80	44	84	8	118	6	115
		牛ウイルス性下痢・粘膜炎										
		牛伝染性鼻気管炎							1	3		
		牛丘疹性口炎										
		破傷風	1	1			1	1				
		サルモネラ症	2	3	1	5						
		ネオスポラ症									1	1
	豚	サルモネラ症	9	12	7	8	6	10	4	5	2	2
		豚丹毒	46	76	30	36	17	39	13	74	15	33
		豚繁殖・呼吸障害症候群	3	4	4	7	4	12	7	16	5	11
		豚流行性下痢 *(発症頭数累計)	2	406	43	3,387	39	8,762	7	2,240	19	71 *(3,475)
		豚赤痢					2	2	1	2	2	3
		オーエスキー病									1	4
		萎縮性鼻炎										
	鶏	マレック病	22	476			15	51	1	23	2	27
		鶏白血病										
		鶏痘	2	5					3	11	2	4
		伝染性気管支炎					1	1				
		ロイコチトゾーン病	2	8	1	1					2	4
		伝染性ファブリキウス嚢病							1	5		
		伝染性喉頭気管炎									1	4
	馬	馬インフルエンザ										
	山羊	山羊関節炎・脳脊椎炎										
		伝染性膿疱性皮膚炎										
	犬	レプトスピラ症	2	2								
	みつばち	チョーク病			1	1						
		アカリダニ症	2	5	5	10	1	1			4	6

3 飼育動物診療施設の届出状況

県北

NO.	診療施設名	開設者名	電話番号	所在地
1	大塚獣医科医院	大塚篤嗣	029-251-4513	水戸市石川町3-4125-4
2	小林獣医科医院	小林光男	029-231-0254	水戸市東原2-2-8
3	茨城北酪農業協同組合本所家畜診療所	茨城北酪農業協同組合	029-251-2341	水戸市東赤塚2101
4	マツモト大動物クリニック	松本伸一	090-1600-0586	水戸市堀町2160-43
5	水戸動物病院	(株) 水戸動物病院	029-252-0297	水戸市見和3-654-13
6	茨城県畜産協会診療所	茨城県畜産協会	029-225-6697	水戸市梅香1-2-54
7	井川動物病院	井川哲也	029-248-0378	水戸市元吉田町2220-2
8	茨城県県北家畜保健衛生所	茨城県知事	029-225-3241	水戸市中河内町966-1
9	種村獣医科医院	(有)アニテック	029-252-9351	水戸市堀町2295-6
10	(有)香取動物病院	(有)香取動物病院	029-243-8818	水戸市笠原町1357-5
11	長谷川どうぶつ病院	(有)長谷川動物病院	029-228-9121	水戸市見川2-22-15
12	川崎動物病院	川崎康仁	029-251-5105	水戸市加倉井町406-3
13	おかにわ動物病院	(有)ヒルズ	029-251-6123	水戸市見川5-126-22
14	かわまた動物病院	(株)かわまた動物病院	029-259-7007	水戸市内原町1500-3
15	さくら動物病院	太田哲也	029-246-0101	水戸市元吉田町1590-1
16	青山どうぶつクリニック	青山弘幸	029-309-7744	水戸市河和田町4974-2
17	カレンアニマルクリニック	桐原秀敏	029-252-4224	水戸市河和田町3420-3
18	ながた動物病院	(株) アニミューズ	029-255-1112	水戸市堀町1122-14
19	飯田獣医科渡里診療所みんなの動物病院	飯田弘道	029-288-2762	水戸市渡里町2987-18
20	ペットクリニック トモニー	皆川武久	029-304-6366	水戸市酒門町上千束3234-1-27
21	茨城家畜繁殖クリニック	中山和彦	029-244-6184	水戸市笠原町1527-11
22	助川獣医科	助川昌	029-254-8520	水戸市加倉井町662-2
23	フレンドアニマルメディカルセンター	(有)フレンド犬猫病院	029-221-2011	水戸市柳町2-10-8
24	茨城県農業共済組合連合会家畜診療センター	茨城県農業共済組合連合会	029-215-8887	水戸市小吹町942
25	黒木動物クリニック	黒木哲也	029-241-7579	水戸市東野町304-2
26	古川動物病院	古川晶	029-291-6005	水戸市笠原町687-8
27	K E N動物病院	株式会社K E N動物病院	029-246-1252	水戸市元吉田町1518-1
28	きなせ動物病院	(株)きなせ動物病院	029-240-2211	水戸市平須町1820-471
29	動物病院 ハートランド	(株)office K 2	029-306-8940	水戸市元笠原町103-18
30	広木アニマルクリニック	(有)ハッチ	029-232-9028	水戸市五軒町1-3-11
31	ハーベストジョイ診療所	(株)ハーベストジョイ	029-246-9381	水戸市元吉田町1482-4
32	Japan Pets クリニック	Japan Pets Trading(株)	029-232-1239	水戸市城南1-7-27香陵駅南ビル3F
33	海動物病院水戸往診所	海動物病院	03-3890-4412	水戸市姫子1-828-5
34	赤塚どうぶつ病院	下村文二郎	029-357-2449	水戸市赤塚1-2055-1
35	茨城県獣医師協同組合診療所	茨城県獣医師協同組合	080-4819-6005	水戸市笠原町687-8
36	立原獣医科	立原隆一	090-1600-0750	水戸市元吉田町2868-3
37	宇都宮獣医科医院	宇都宮修	0294-33-2569	日立市末広町3-5-17
38	日立動物病院	宇佐美晃	0294-36-2505	日立市桜川町2-1-4
39	とみた動物病院	富田光徳	0294-35-0424	日立市会瀬町2-27-4
40	森本動物病院	(有)耕英	0294-52-1122	日立市久慈町6-13-7
41	日立市かみね動物園	日立市長	0294-22-5586	日立市宮田町5-2-22
42	ひがしたが犬と猫の病院	高橋敏文	0294-38-5969	日立市東多賀町2-11-2
43	アイペットクリニック	(株)皆川獣医科医院	0294-24-6222	日立市田尻町4-49-7
44	大みか動物病院	佐藤博	0294-27-1577	日立市大みか町1-11-13
45	動物病院ムラタベッツ	(有)ムラタベッツ	0294-22-3300	日立市本宮町2-4-32
46	滑川丘動物病院	滑川祐司	0294-22-7755	日立市滑川本町3-22-6
47	川尻どうぶつ病院	葉波成人	0294-42-1640	日立市川尻町5-25-18
48	わかばペットクリニック	大河原崇	0294-23-1711	日立市鹿島町2-1-13

NO.	診療施設名	開設者名	電話番号	所在地
49	かみしま動物病院	株式会社A R T	0294-38-1013	日立市金沢町1-5-9
50	かもめ動物病院	株式会社かもめ動物病院	0294-25-6577	日立市大沼町1-28-3
51	メルシー犬猫病院	神代清美	0293-42-1022	日立市川尻町6-45-28
52	海動物病院日立往診所	海動物病院	03-3890-4412	日立市日高町4-13-32
53	佐藤家畜医院	佐藤寿治	0294-82-4136	常陸太田市徳田623
54	おおた動物病院	西山正人	0294-72-8200	常陸太田市中城町3374-1
55	矢部動物病院	矢部康男	0294-73-2279	常陸太田市栄町112-1
56	大島獣医科	大島喜夫	0294-73-2027	常陸太田市三才町443
57	(株)福田動物病院	(株)IRS	0294-72-0826	常陸太田市木崎一町4079-3
58	茨城北酪農業協同組合里美事業所	茨城北酪農業協同組合	0294-82-2758	常陸太田市折橋町507-2
59	エトワール動物診療所	スターライブ株式会社	0294-72-5100	常陸太田市新宿町1092-2
60	島本犬猫病院	島本賢治	0293-24-3694	高萩市有明町1-108
61	アイ動物医療センター	(有)皆川獣医科医院	0293-23-1375	高萩市下手綱2256-1
62	小野獣医科医院	小野真人	0293-42-1042	北茨城市華川町下小津田396
63	鷹岡獣医科医院	鷹岡忍	0293-46-0408	北茨城市平潟町603
64	大竹獣医科医院	大竹冬美	0293-24-7700	北茨城市磯原町豊田1076-1
65	長谷川家畜医院	長谷川久一	0299-45-4988	笠間市上郷1383
66	友部動物診療所	大川武夫	0296-77-1881	笠間市旭町647-12
67	いしかわ動物病院	石川賢治	0296-72-9867	笠間市来栖265-3
68	瀬畑動物診療所	瀬畑昌史	0296-77-2404	笠間市美原1-10-1
69	塙動物クリニック	塙威郎	0296-72-9766	笠間市笠間1362-2
70	こたに動物病院	古谷知良	0296-73-0010	笠間市下市毛1381-5
71	茨城県動物指導センター	茨城県知事	0296-72-1200	笠間市日沢47
72	長谷川動物クリニック	長谷川清	0299-45-2175	笠間市下郷4438
73	全農E T研究所 東日本分場	全国農業協同組合連合会E T研究所	0299-37-6115	笠間市押辺2734-1
74	東京大学・大学院農学生命科学研究科・動物医療センター分院	東京大学・大学院農学生命科学研究科	0299-45-2606	笠間市安居3145
75	(有)せきね動物病院	(有)せきね動物病院	0296-77-5422	笠間市南友部436-1
76	柏井家畜診療所	柏井伸介	0291-77-6669	笠間市平町1064
77	狩野家畜診療所	狩野剛	0296-78-4578	笠間市鯉淵6349-1棟長住宅5号
78	ジョアどうぶつ診療所	工藤修	0299-45-8760	笠間市吉岡116-74
79	あさひ動物クリニック	山崎良直	0296-71-5353	笠間市旭町328-7
80	友部動物病院	長谷川充	0296-77-5585	笠間市東平1-8-11
81	クリス動物病院	(有)マック	029-276-0707	ひたちなか市中根3663-1
82	クリス・ファミリー動物病院	(有)マック	029-270-3939	ひたちなか市高場4-16-13
83	動物病院心恵堂	青木幸博	029-273-6722	ひたちなか市東大島2-18-10
84	T O M M Y 動物病院	(有)華屋	029-354-6655	ひたちなか市中根3353-1
85	かねこ動物病院	(有)アグリー	029-275-6002	ひたちなか市東大島1-2-30
86	ペティゴ動物クリニック	合同会社ペティゴ	029-354-6567	ひたちなか市松戸町1-13-1
87	そら動物病院	合同会社ペティゴ	029-354-6567	ひたちなか市松戸町1-13-1
88	かつた動物病院	(有)かつた動物病院	029-275-4111	ひたちなか市津田2729-7
89	たんぼ動物病院	片岡秀生	029-263-5750	ひたちなか市田中後7594-1
90	カサマツ動物病院	志賀亮平	029-219-6123	ひたちなか市佐和字孫目東2197-58
91	野口獣医科医院	野口三郎	0295-57-2709	常陸大宮市山方559-1
92	有限会社星野獣医畜産サービス	(有)星野獣医畜産サービス	0295-52-3935	常陸大宮市鷹巣2472-4
93	畜産サポート豊崎家畜診療所	豊崎隆	0295-57-4550	常陸大宮市野上1010
94	アイリス動物病院	青柳寿治	0295-52-5012	常陸大宮市泉541-55
95	MAC家畜診療所	(株)MAC	0295-52-0551	常陸大宮市小祝1535
96	瑞穂家畜診療所	(有)瑞穂農場	0295-52-3935	常陸大宮市小祝1535
97	あすなる動物病院	(有)ウエルベッツサポート	029-295-5955	那珂市大字菅谷5445-1
98	ぬかだ動物病院	後藤順一	029-295-7588	那珂市額田南郷富士山道北1065-6

NO.	診療施設名	開設者名	電話番号	所在地
99	マック ペットクリニック	小野悟士	029-219-8380	那珂市竹ノ内2-2-2
100	君島動物病院	君島正夫	0299-54-0429	小美玉市与沢259
101	フクダペットクリニック	有限会社フクダペットクリニック	0299-47-0220	小美玉市竹原2126-9
102	ながしま動物医院	長島康雄	0299-54-0666	小美玉市倉敷1208
103	秋田動物病院	有限会社秋田動物病院	0299-48-0623	小美玉市張星165-6
104	県央南農業共済組合家畜診療所本所	県央南農業共済組合	0299-48-0042	小美玉市柴高774-2
105	松本鶏園家畜診療所	(株)松本鶏園	0299-36-9053	小美玉市羽鳥256-53
106	大和田獣医科医院	大和田稔	0299-48-0057	小美玉市小岩戸1245
107	みのり動物病院	水野聖史	0299-46-4121	小美玉市羽刈627-1
108	とがし動物病院	富樫宏史	0299-58-3316	小美玉市小川1663-2
109	小林獣医科	小林純郎	0299-36-7622	小美玉市堅倉1723-13
110	(有)ながおか動物病院	(有)ながおか動物病院	029-291-1230	東茨城郡茨城町前田1680-220
111	イセファーム(株)飯沼研究所	イセファーム株式会社	029-240-7520	東茨城郡茨城町上飯沼2-264
112	One クリニック	(株)ワン・ドゥー	080-6518-5072	東茨城郡茨城町木部1844
113	明治飼料株式会社水戸研究所	明治飼料(株)	029-293-7354	東茨城郡茨城町若宮870
114	公益社団法人茨城文化振興財団アクアワールド茨城県大洗水族館	公益社団法人茨城文化振興財団アクアワールド茨城県大洗水族館	029-267-1515	東茨城郡大洗町磯浜町8252-3
115	飯田獣医科	飯田弘道	029-288-2762	東茨城郡城里町上泉1292-2
116	森本動物病院東海病院	(有)耕英	0294-52-1122	那珂郡東海村豊白1-12-57
117	ひまわり動物病院	(株)キューベット	029-270-5900	那珂郡東海村白方1749-41
118	生瀬家畜医院	鈴木喜久男	0295-76-0445	久慈郡大子町高柴833
119	佐藤獣医科	佐藤博典	0295-72-1786	久慈郡大子町池田字下松沼2796-1
120	永瀬動物病院	永瀬修平	0295-72-2808	久慈郡大子町上岡865
121	藤原獣医科医院	藤原悟	0295-72-2125	久慈郡大子町大子1376-2

鹿行

NO.	診療施設名	開設者名	電話番号	所在地
1	西條動物病院	西條和子	0299-83-6515	鹿嶋市宮中131-1
2	かしま動物病院	(有)イタチベッツ	0299-84-6360	鹿嶋市鉢形台2-4-3
3	ノースジョア目黒レースホースクリニック	目黒憲史	080-3043-3520	鹿嶋市高天原1-4-20
4	ひろ動物病院	正保鉄也	0299-83-8212	鹿嶋市宮下4-7-19
5	さくら動物病院	根本広士	0299-95-9515	鹿嶋市宮中207
6	たけ動物病院	前田毅明	0299-94-7372	鹿嶋市角折1325-3
7	ノラネコ動物病院	満川映美子		鹿嶋市荒野2087-7
8	牛堀中央動物病院	可知昭	0299-64-2100	潮来市永山2107-21
9	遠山獣医科医院	遠山吾市	0299-64-5686	潮来市上戸219-1
10	(有)塚本動物病院	(有)塚本動物病院	0299-63-1780	潮来市大塚野2-10-1
11	かみず動物病院	(有)かみずA.H	0299-91-0027	神栖市大野原4丁目1718-2
12	シミズ動物病院	(有)清水動物医療センター	0299-93-3366	神栖市大野原2-21-34
13	(有)みなみ動物病院	(有)みなみ動物病院	0479-46-6262	神栖市太田705-324
14	根本獣医科医院	根本伸一	0299-72-3550	行方市麻生115-4
15	(有)ミッドウェイファーム	(有)ミッドウェイファーム	0299-73-3822	行方市蔵川603-44
16	野原獣医科医院	野原保夫	0299-55-0070	行方市玉造甲199-7
17	浅野獣医科医院	浅野継儀	0299-77-0018	行方市南428-1
18	井川動物病院	井川哲也	0291-37-1566	鉾田市箕輪1795
19	うめ・くりペット診療所	小鍛冶啓子	0291-37-3397	鉾田市子生685-1
20	末岡家畜診療所	末岡弘行	0291-37-4568	鉾田市玉田1046-29
21	鹿行家畜保健衛生所	茨城県	0291-33-6131	鉾田市鉾田1367-3
22	ひので酪農業協同組合	ひので酪農業協同組合	0291-36-3331	鉾田市紅葉960-10
23	(有)石上ファーム家畜診療所	(有)石上ファーム	0291-32-3658	鉾田市柏熊長原973
24	(有)久家動物病院	(有)久家動物病院	0291-32-2719	鉾田市新鉾田西2-2-5

NO.	診療施設名	開設者名	電話番号	所在地
24	ひろせ動物病院	廣瀬稔	0291-39-6662	銚田市飯島904-18
25	青山ビジョンクリニック	三谷達也	0291-39-7651	銚田市青山1091-12
26	(有)鈴木牧場家畜診療所	(株)鈴木牧場	0291-37-1657	銚田市縦山神田上396-5
27	いながき動物病院 鹿嶋分院	角新一		銚田市梶山283-7

県南

NO.	診療施設名	開設者名	電話番号	所在地
1	アーク犬猫病院	(有)アーク	029-826-4455	土浦市小岩田東1-5-1
2	R G動物病院	五頭理意	029-821-5100	土浦市東崎町4-8
3	新井ペットクリニック	新井茂雄	029-823-7767	土浦市富士崎町1-12-7
4	飯村産業動物診療所	飯村昭次	029-862-2122	土浦市田宮793
5	いばらき動物専門学院併設動物医療センター	(株)セイエイ	029-823-4686	土浦市小松3-3-8
6	いばらき動物専門学院	(株)セイエイ	029-823-4686	土浦市小松3-3-8
7	岩松獣医科医院	岩松隆幸	029-821-0351	土浦市真鍋4-4-17
8	エム動物病院	エム有限会社	029-843-5363	土浦市中1323-19
9	遠藤ビグファームクリニック	遠藤典夫	029-823-7196	土浦市永国東12-3
10	大塚動物病院	大塚正寿	029-821-5501	土浦市田中2-2-10
11	岡田家畜医院	岡田佳之	029-862-3053	土浦市小野852
12	加藤動物病院	加藤陽一郎	029-831-2196	土浦市白鳥町1094-15
13	北村犬猫病院	合同会社北村犬猫病院	029-841-0120	土浦市荒川沖東1-2-28
14	県南家畜保健衛生所	茨城県	029-822-8518	土浦市真鍋5-17-26
15	小松崎家畜医院	小松崎雅雄	029-862-4571	土浦市大畑376
16	坂上動物病院	坂上章一	029-841-6711	土浦市乙戸南3-13-25
17	(有)さとう動物病院	(有)さとう動物病院	029-843-3196	土浦市中荒川沖町27-9
18	高田動物病院	高田喜章	029-841-0058	土浦市荒川沖西1-2-5
19	たのうえ動物病院	(有)たのうえ動物病院	029-843-4047	土浦市荒川沖東2-15-18
20	筑波動物病院	保永茂	029-842-9266	土浦市西根南1-6-1
21	つくばペットのお医者さん	名古屋隆生	029-843-2495	土浦市中村東1-5-2
22	つちうら動物病院	安達洋平	029-896-8601	土浦市文京町6-1
23	徳永動物病院	徳永大和	029-822-9523	土浦市中高津3-15-18
24	どうぶつ病院シン・ペット	合同会社石垣	029-827-4244	土浦市並木2-17-8
25	ながい獣医科	永井博	029-823-6987	土浦市文京町4-16
26	樋口動物病院	(有)フォーユー	029-824-8945	土浦市小松3-2-31
27	B e e 動物病院	行之内保紀	029-834-0008	土浦市板谷1-666-136
28	ポブラ動物病院	(株)D E A R M O S E S	029-824-3923	土浦市木田余東台4-19-21
29	山田家畜医院	山田睦雄	029-862-4436	土浦市大畑564-13
30	かざまアニマルクリニック	風間 峻太郎	029-875-8954	土浦市神立町667-54
31	いながき動物病院	稲垣 将治	080-7715-7321	土浦市東城寺278
32	こにし家畜繁殖クリニック	小西正人	080-5213-2220	土浦市下高津4丁目4-24
33	小松犬猫往診センター	小松孝義	090-4628-7115	土浦市港町3-27-1
34	石岡中央動物病院	北澤ミエ	0299-23-3557	石岡市石岡13446-35
35	えだ動物病院	枝幸江	0299-44-1253	石岡市下林325-3
36	くらた動物診療所	倉田健	070-5550-6823	石岡市太田1331-2
37	関本動物病院	関本実行	0299-24-4122	石岡市若松1-4-3
38	名称なし	関勇一	0299-26-6380	石岡市南台4-8-8
39	とがし動物病院南台	富樫潤哉	0299-26-8755	石岡市南台2-9-7
40	まばら動物病院	真原晴子	0299-22-6207	石岡市東府中2-1
41	みむら動物病院	(有)みむら動物病院	0299-26-9887	石岡市東光台3-5-8
42	学校法人佐山学園アジア動物専門学校付属動物の病院	(株)デン・ケリー	0299-57-1200	石岡市貝地2-1-19
43	名称なし	永井一	0299-46-4001	石岡市山崎1381

NO.	診療施設名	開設者名	電話番号	所在地
44	茨城県畜産センター	茨城県	0299-43-3333	石岡市根小屋1234
45	茨城サクラ猫クリニック	長谷川道子	009-2408-3741	石岡市東成井1586-1
46	あすか動物病院	D e A Z (株)	0297-65-1221	龍ヶ崎市佐貫3-14-16
47	可世木どうぶつ病院	可世木花絵	0297-66-2900	龍ヶ崎市中根台1-1-9
48	K・I 動物病院	飯島慶	0297-64-1366	龍ヶ崎市松ヶ丘1-2-17
49	ジョイ診療所	埜田博実	0297-66-1375	龍ヶ崎市松葉5-4-17
50	野沢獣医科龍ヶ崎分院	野沢真智	0297-62-3230	龍ヶ崎市大徳町1155-3
51	(有) 大和高原動物診療所	(有)大和高原動物診療所	0297-60-7676	龍ヶ崎市貝原塚町2592
52	龍ヶ岡動物病院	(株)龍ヶ岡動物病院	0297-64-9113	龍ヶ崎市中里3-4-13
53	竜ヶ崎中央獣医科病院	(有)太田黒商事	0297-64-3288	龍ヶ崎市馴柴町参区785-2
54	可世木競走馬診療所	可世木 壽夫	0297-65-1936	龍ヶ崎市松葉4-12-9
55	あおば動物病院	須藤寛	0297-70-8123	取手市谷中129
56	アンディいぬねこ病院	齊藤舞	0297-63-3063	取手市白山1-1-5
57	W I L L ペットクリニック	(有)トキワ	0297-70-5633	取手市本郷2-12-21
58	オレンジ動物病院	梅澤弘子	0297-85-5230	取手市藤代731-17
59	取手アルフォンテ動物病院	菊池優	0297-83-6221	取手市押切321-2
60	木村動物病院	木村義夫	0297-72-6726	取手市東2-8-58
61	重田動物病院	重田雅彦	0297-78-8312	取手市米ノ井70-5
62	ちぎら動物病院	千装勉	0297-70-2620	取手市戸頭1-8-28
63	とがしら動物病院	(有)とがしら動物病院	0297-78-8868	取手市戸頭9-1-24
64	ときわ動物病院	鳥谷部一成	0297-83-5708	取手市藤代南3-6-11
65	取手犬猫病院	(株)取手犬猫病院	0297-73-1941	取手市新町6-4-1
66	フェアリー動物病院	(有)フェアリー動物病院	0297-72-4970	取手市寺田6444-2
67	リーベ動物病院	中嶋雅仁	0297-82-5035	取手市新川16-1
68	アリス動物病院	渡辺章弘	029-873-8300	牛久市上柏田町4-1-17
69	アルバどうぶつ病院	秋庭宏	029-874-8760	牛久市神谷6-2-8
70	牛久どうぶつ病院	小林毅生	029-873-7451	牛久市南1-44-25
71	海動物病院牛久往診所	(株)海動物病院	029-875-3132	牛久市上柏田4-1-7
72	かわい動物病院	河合克昭	029-872-9327	牛久市中央1-2-9
73	関根獣医科	関根彬	029-874-2667	牛久市城中町116-1
74	ツインギー・アンド・パラダイス	(有)ペット医学機構	029-886-6616	牛久市猪子町字前山832-5
75	D&C 獣医科クリニック	(有)ペット医学機構	029-874-2344	牛久市中央4-3-8
76	ひたち野東アニマルクリニック	(有)衛命	029-830-8866	牛久市ひたち野東4-31-1
77	ひたちのうしく動物病院	油田春人	029-801-2828	牛久市ひたち野西3-17-11
78	P E T - S P A ひたち野うしく店	(株)西武ペットケア	029-872-7275	牛久市ひたち野東1-23-1
79	ヒボトピア	一般社団法人ヒボトピア	909-1264-1697	牛久市奥原町3693-2
80	あつた動物病院	熱田 朋則	029-878-1013	つくば市高見原1-1-259
81	アレフ動物病院	上野智章	029-875-8101	つくば市西平塚560-3
82	飯倉獣医科医院	飯倉只之	029-836-5295	つくば市上萱丸167
83	イオン動物病院つくば	イオンペット(株)	029-836-3073	つくば市稲岡66-1
84	稲葉家畜病院	稲葉豊	029-847-7468	つくば市島名890-1
85	いなばペットクリニック	(有)いなばペットクリニック	029-847-1019	つくば市島名890-1
86	(独) 医薬基盤研究所霊長類 医科学研究センター	(社) 予防衛生協会	029-837-2121	つくば市八幡台1
87	うえきペットクリニック	植木治	029-850-6311	つくば市上ノ室1267-2
88	うめぞの動物病院	竹口徹	029-875-3525	つくば市梅園2-1-6
89	おおほ動物病院	(株)ペピラ	029-864-3081	つくば市筑徳2-5-6
90	風の森動物病院	大風百合子	029-896-5882	つくば市小白碓322-6
91	共立製薬(株)先端技術開発センター	共立製薬(株)	029-872-3361	つくば市高見原2-9-22
92	コジマつくば動物病院	(株)コジマ	029-868-7522	つくば市研究学園C5.0 街区1
93	こまち動物病院	(株)こまち	029-875-3669	つくば市東新井26-13

NO.	診療施設名	開設者名	電話番号	所在地
94	小松崎動物病院	(有)ミュウ	029-873-8776	つくば市明神378-1
95	榊原動物病院	榊原圭子	029-851-3219	つくば市倉掛1399-2
96	さくま動物病院	佐久間由紀	029-838-0038	つくば市赤塚638-1
97	全農飼料畜産中央研究所家畜診療所	全農飼料畜産中央研究所	029-869-0171	つくば市作谷1708-2
98	つくばアニマルクリニック	(有)ティーエーシー	029-857-5566	つくば市花室832-1
99	ソクバアニマルヘルスケア	後藤正雄	029-857-2866	つくば市桜1-23-2
100	つくば学園ペットクリニック	中村圭一	029-855-0203	つくば市二の宮2-14-3
101	つくばクリニックラボラトリー	百瀬百合子	029-836-3990	つくば市観音台1-36-14
102	つくば獣医科	後藤幸江	029-857-3622	つくば市桜1-23-2
103	つくば獣医診療センター	(株)つくばグランドホテル	029-887-5156	つくば市沼田579
104	(有)つくば動物医療センターかつらぎ動物病院	(有)つくば動物医療センター	029-839-0303	つくば市松野木93-25
105	つくばみのふう動物病院	横山稔	029-886-9772	つくば市島名4430
106	つくばレースホースクリニック	姉崎亮	029-854-0691	つくば市東2-15-36
107	どうぶつの病院	酒寄健	029-850-8660	つくば市沼田962-4
108	日本農産工業(株)つくば家畜診療所	日本農産工業株式会社畜産技術センター	029-847-5544	つくば市田倉5246
109	(株)バリューファーム・コンサルティング	(株)バリューファーム・コンサルティング	029-870-3537	つくば市西大井1704-3
110	久松動物病院	久松仁男	029-876-0703	つくば市六斗1051-1
111	平泉家畜医院	平泉誠	029-847-2258	つくば市上郷1265-2
112	アイ動物医療センターつくば	(有)皆川獣医科医院	029-858-8877	つくば市学園の森2丁目20-5
113	みどりの動物病院	(合) ペットサポートみどりの	029-845-4611	つくばしみどりのA78街区1の7
114	ノモモペットメディカル森の里医院	野元由佳	090-9319-3515	つくば市森の里46-14
115	ノモモペットメディカル	野元由佳	090-9319-3515	つくばしみどりの中央56-9
116	森のどうぶつ診療所	首藤敦子	029-847-0078	つくば市高野357-2
117	山口獣医科医院	山口忠成	029-836-0165	つくば市北中妻228
118	よしだ動物病院	(株)YAC	029-850-3928	つくば市水堀587-53
119	クーガー獣医科	久我和史	080-3474-1389	つくば市春日3-9-3
120	野崎家畜クリニック	野崎寛	029-895-3726	つくば市天久保2-18-19
121	ひたちの動物診療所	檜橋綱雄	029-846-6413	つくば市学園の森1-15-12
122	つくばレースホースクリニック	姉崎亮	029-854-0691	つくば市東2-15-36
123	おおかわ動物病院	(有)シンキリン	0297-21-1299	守谷市立沢235-11
124	岡田動物病院	岡田亮次	0297-45-3895	守谷市松が丘4-3-5
125	けやき台動物病院	ユウアイペット(有)	0297-48-8199	守谷市けやき台1-27-10
126	常総飼育動物研究診療所	森滋樹	0297-46-2241	守谷市松前2-8-9
127	進藤獣医科医院	進藤哲男	0297-45-6941	守谷市薬師台7-18-4
128	新守谷動物病院	伊藤多求馬	0297-45-9926	守谷市松前2-2-3
129	杉山動物病院	杉山幸央	0297-45-8166	守谷市守谷甲1877-9
130	ふれあい動物病院	ふれあいVets	0297-21-1502	守谷市けやき台3-9-1
131	守谷動物病院	北村芳昭	0297-45-3073	守谷市久保が丘2-5-1
132	ゆりがおか動物病院	(株)Yaici	0297-45-1966	守谷市百合が丘2-2779-216
133	とまと動物病院	本間健一郎	029-895-3726	守谷市御所ヶ丘2-11-6
134	内山動物診療所	内山武	029-892-7042	稲敷市江戸崎甲4468-9
135	小林動物病院	小林洋	029-892-2448	稲敷市松山381-1
136	二見獣医科	二見めぐみ	029-875-4191	稲敷市椎塚123-52
137	中倉動物病院	(有)グレース	029-892-0161	稲敷市犬塚1658-17
138	野沢獣医科新利根院	野澤眞智	0297-87-2628	稲敷市下太田209
139	原田家畜医院	原田栄一	029-894-6530	稲敷市浮島3573
140	(有)霞ヶ浦畜産家畜診療所	(有)霞ヶ浦畜産	029-894-2972	稲敷市下馬渡980
141	(有)松永獣医科佐倉分院	(有)松永獣医科	029-892-2891	稲敷市佐倉3334-2
142	若林家畜診療所	(有)若林牧場	029-892-3207	稲敷市蒲ヶ山1315-2
143	いわせ動物病院	岩瀬保典	0299-56-5465	かずみがうら市下稲吉3198-5

NO.	診療施設名	開設者名	電話番号	所在地
144	(財) 動物繁殖研究所	(財) 動物繁殖研究所	029-897-0631	かすみがうら市深谷1103-19
145	チヨダ獣医科	藤原暎久	0299-59-6687	かすみがうら市中志筑2285-2
146	もてぎ動物病院	茂木裕康	029-832-1177	かすみがうら市稲吉東2-7-15
147	伊奈動物病院	古谷野昇	029-758-3478	つくばみらい市中平柳1118-2
148	ぐり動物病院	鈴木友也	0297-57-8611	つくばみらい市陽光台1-249-8
149	紫峰ヶ丘動物病院	筒井純子	0297-58-0620	つくばみらい市紫峰ヶ丘2-4-7
150	高岡どうぶつ病院	楠原美和	0297-57-7878	つくばみらい市高岡115-10
151	トヨシマ動物病院	豊島孝	0297-52-2102	つくばみらい市上小目171
152	市川どうぶつ病院	市川俊和	029-891-7123	美浦村受領1547-3
153	稲葉競走馬診療所	稲葉大陸	029-885-0655	美浦村木原1462
154	かみむら競走馬クリニック	(有)かみむら競走馬クリニック	090-2504-9867	美浦村美駒2500
155	(有)小山競走馬診療所	(有)小山競走馬診療所	029-885-0258	美浦村受領1928-1
156	(株)小林競走馬診療所	(株)小林競走馬診療所	090-4662-5606	美浦村美駒2500
157	佐々木競走馬診療所	(株)佐々木競走馬診療所	029-885-5123	美浦村美駒2500-2
158	嶋津競走馬診療所	(有)嶋津競走馬診療所	029-885-1173	美浦村美駒2500
159	関元競走馬診療所	関元邦弘	090-4832-9545	美浦村美駒2500-2
160	永田競走馬診療所	永田広	029-885-1812	美浦村美駒2500
161	西山競走馬診療所	(有)西山競走馬診療所	029-885-3192	美浦村美駒2500-2
162	堀田競走馬診療所	(株)堀田競走馬診療所	029-886-6805	美浦村美駒2500-2
163	松永獣医科	(有)松永獣医科	029-885-8291	美浦村美駒2500
164	美浦トレーニング・センター競走馬診療所	JRA美浦トレーニング・センター	029-885-2111	美浦村美駒2500-2
165	ヤマザキホースクリニック	(株)ヤマザキホースクリニック	029-886-3362	美浦村美駒2500-2
166	松風ホースクリニック	大友和哉	029-885-7730	美浦村受領1749
167	ホースメディカルサービス	(株)ホースメディカルサービス	090-1995-5951	美浦村美駒2500-1
168	(株)LIO	(株)LIO	090-1884-0005	美浦村土屋1971-101
169	つくばレースホースクリニック	姉崎 亮	029-854-0691	美浦村美駒2500-2
170	浅見競走馬診療所	浅見政孝	029-889-1738	阿見町吉原3597-131
171	あみ動物病院	(有)あみ動物病院	029-888-0502	阿見町岡崎2-2-2
172	飯村獣医科病院	飯村浩之	029-887-7928	阿見町阿見2354-1
173	パウワウ動物クリニック	飯島治	029-888-0900	阿見町阿見4788-6
174	向井競走馬診療所	向井満弘	029-842-7920	阿見町うずら野3-35-31
175	森本動物病院阿見分院	(有)耕英	029-888-3355	阿見町岡崎3-15-9
176	クレール動物病院	廣田 明弘	029-893-2139	阿見町本郷3-1-1
177	もえぎの動物病院	木内貢	0297-68-8238	利根町奥山643-1
178	わかくさ動物病院	小檜山悦子	0297-68-7939	利根町横須賀655
179	ミネ・アニマルヘルス	峯苔稔三	090-2440-7109	利根町布川454-180

県西

NO.	診療施設名	開設者名	電話番号	所在地
1	遠藤動物病院	(有)遠藤動物病院	0280-32-0530	古河市本町2-1-23
2	岩崎動物病院古河病院	岩崎周二	0280-31-3811	古河市雷電町13-18
3	栗田動物病院	(有)動物の総合医療センター	0280-31-5595	古河市古河139-1
4	いしはら動物病院	(有)いしはら動物病院	0280-30-0099	古河市東本町3-9-9
5	菅谷家畜医院	菅谷種雄	0280-92-0005	古河市葛生1736
6	いそべアニマルクリニック	(株)いそべアニマルクリニック	0280-23-1022	古河市小堤2017-32
7	山室動物病院	山室司	0280-31-3777	古河市下辺見2487
8	落合動物かよう病院	落合薫	0280-31-2502	古河市上辺見741-3
9	古河花桃どうぶつ病院	小島洋平	0280-23-6130	古河市松並2-6-18
10	セントラルDogma動物病院	(株)D&L	0280-97-2001	古河市東牛谷530-8

NO.	診療施設名	開設者名	電話番号	所在地
11	岩崎動物病院三和病院	(有)岩崎動物病院	0280-76-6145	古河市東諸川162-2
12	ゆあさ動物病院	(株)四季	0280-77-1688	古河市諸川1021-1
13	堀江動物病院	(株)堀江動物病院	0280-48-7111	古河市原15-1
14	ペット家族動物病院 古河店	(株)ジャパンペットコミュニケーションズ	0280-33-7878	古河市西牛谷246-1 ジョイフル本田古河店
15	中川動物病院	(有)中川動物病院	0296-33-5097	結城市小田林2520-13
16	ゆうき動物病院	安藤泰正	0296-20-8338	結城市結城2791-1
17	協同農産家畜診療所	協同農産(株)	0296-35-6363	結城市田間2336-5
18	江面ペットクリニック阿部家畜診療所	阿部優子	0296-33-7062	結城市結城下り松6325-1
19	株式会社みまくり	水口勝之	0296-47-0101	結城市中央町1-1-2
20	グロース動物病院	添野孝之	0296-39-0220	結城市結城12016-6
21	赤澤獣医科	赤澤太助	0296-44-3947	下妻市下妻丁246
22	伊能獣医科医院	伊能輝夫	0296-43-0425	下妻市下妻丁373-23
23	稲川動物病院	稲川憲司	0296-30-1311	下妻市小島870-4
24	みうらどうぶつ病院	(株)みうらどうぶつ病院	0296-44-8008	下妻市本宿町2丁目5
25	砂沼動物病院	後藤博	0296-44-6980	下妻市下妻丁193-6
26	北島獣医科医院	北島忠正	0297-24-7049	常総市大生郷町3056-1
27	中村獣医科医院	中村幸洋	0297-27-1235	常総市豊岡町乙1200 ひので酪農業協同組合常総出張所内
28	水海道アニマルクリニック	(有)水海道アニマルクリニック	0297-23-2235	常総市山田町1265
29	クローバー動物病院	八百和之	0297-22-5800	常総市高野町2329-1
30	あかざわ犬猫病院	赤沢博史	0297-42-1356	常総市本石下4766
31	なかじま動物病院	(株)なかじま動物病院	0297-30-4556	常総市新石下4499-1
32	なかつま動物病院	谷澤康史	0297-25-1515	常総市中妻町2471-10
33	絹の里動物病院	松居幸太郎	0297-27-6760	常総市内守谷町きぬの里2-22-7
34	北島家畜診療所	北島 正憲	090-5755-7571	常総市大生郷町3056-1
35	やまなか動物病院	(株)やまなか動物病院	0296-21-1122	筑西市甲25-12
36	しもだてどうぶつ病院	(株)しもだてどうぶつ病院	0296-25-0522	筑西市島80-2
37	金沢動物病院	金沢美佐尾	0296-28-8011	筑西市玉戸2041-4
38	玉戸ペットクリニック	渡邊容子	0296-24-9229	筑西市玉戸2921-2
39	あすなる動物病院	横田美和子	0296-25-2576	筑西市下岡崎2-4-11
40	長倉どうぶつ病院	長倉孝之	0296-22-0011	筑西市一本松157-2
41	岩崎動物病院	岩崎修	0296-37-6015	筑西市関本下38
42	(独法) 家畜改良センター茨城牧場	(独法) 家畜改良センター	0296-37-6511	筑西市藤ヶ谷字藤野2330
43	茨城県西家畜保健衛生所	茨城県知事	0296-52-0345	筑西市新井新田42-4
44	石島動物診療所	石島尚	0296-57-2122	筑西市新治1991-49
45	茨城県農業共済組合連合会家畜診療センター県西支所	茨城県農業共済組合連合会	0296-28-3400	筑西市玉戸1202-5
46	海動物病院筑西往診所	(株)海動物病院	0296-54-6177	筑西市神分43-1
47	下倉動物医院	下倉則夫	0297-35-3053	坂東市幸田159
48	うちだペットクリニック	(有)U.P.C	0297-36-2353	坂東市岩井4567-2
49	秋田動物病院	秋田廣昭	0297-39-3515	坂東市大口45-5
50	ぼんどうアニマルクリニック	佐々木 悠	0297-36-3001	坂東市長谷510-24
51	小池獣医科医院	小池信平	0296-76-2050	桜川市入野306-7
52	平石どうぶつ病院	平石千晴	0296-71-5005	桜川市下泉441-1
53	わたなべ動物病院	渡辺玲子	0296-49-0369	結城郡八千代町高崎1076-5
54	つるまき動物病院	弦巻 肇	0296-48-7900	結城郡八千代町菅谷727
55	飯田家畜医院	飯田操	0280-87-0217	猿島郡境町1759
56	AKI動物病院	河嶋敏察	0280-87-5851	猿島郡境町松岡町55-9
57	ひまわり動物病院	新野孝信	0280-87-6144	猿島郡境町志鳥786-1
58	苦瀬動物病院	苦瀬秀雄	0280-84-1155	猿島郡五霞町元栗橋2957

4 動物用医薬品等関係

(1) 動物用医薬品店舗販売業

NO.	名称	所在地
1	近藤薬品(有)	水戸市石川町2-4107-3
2	アクティ(株)茨城営業所	水戸市河和田一丁目1642番地1
3	(有)水府薬品	水戸市東赤塚2086
4	くすりれんがの家	水戸市本町3-1-30
5	カインズホーム日立店	日立市留町字前川1270-2
6	(有)エスケー企画	水戸市小吹町496-1
7	(有)チバリー薬品	笠間市下郷4557
8	葉ほそいフェスタ店	常陸太田市金井町2918
9	スターライブ(株)Starlive	常陸太田市新宿町1092-2
10	文永堂薬品(株)茨城配送センター	小美玉市上合1166
11	(株)大正堂茨城営業所	小美玉市中野谷533-5
12	ユースケミカル	茨城町上石崎4379

NO.	名称	所在地
13	フィードワン(株)研究所鹿島リサーチセンター	神栖市東深芝4-2
14	ペットランド神栖	神栖市知手中央2-4-16
15	小松崎薬品	行方市玉造甲719-4
16	石塚ケンネル	土浦市蓮河原新町2-6
17	(株)アスコ茨城営業所	土浦市神立町682-30
18	イセファーム動薬事業部	石岡市三村2459-3
19	東新(株)つくば営業所	つくば市二の宮1-2-3 ベルパつくば1F
20	(株)エイ・エム・アイ 茨城営業所	かすみがうら市新治1832-78
21	ジョイ薬品(休止中)	龍ヶ崎市松葉5-4-17
22	東海ケミー(株)筑波事業所	つくばみらい市福岡2504-1
23	森久保薬品(株)茨城事業部	下妻市亀崎4011-1

(2) 動物用医薬品卸売販売業

NO.	名称	所在地
1	東邦薬品(株)水戸営業所	茨城町中央工業団地6-20
2	アクティ(株)茨城営業所	水戸市河和田一丁目1642番地1
3	(株)新妻メディカル	水戸市元吉田町1974-51
4	宝薬品(株)	水戸市梅香1-2-27
5	極東製薬工業(株)高萩工場	高萩市大字上手朝山3333-26
6	ユースケミカル	茨城町上石崎4379
7	東邦薬品(株)土浦事業所	土浦市真鍋2-2-27
8	(株)アスコ茨城営業所	土浦市神立町682-30
9	伊勢久(株)つくば営業所	牛久市猪子町字原992-532
10	(株)オゾ商会	つくば市栗原3873-1
11	中山商事(株)筑波営業所	つくば市鬼ヶ窪浦山1139-1

NO.	名称	所在地
12	不二化学薬品(株)つくば営業所	つくば市上広岡429-1
13	(株)サンブレネット筑波事業所	つくば市東光台5-11-1
14	(株)メディセオつくば支店	つくば市西大井1694-4
15	岩井化学薬品(株)筑波支店	つくば市東光台5-11-4
16	(国研)農研機構動物衛生研究部門	つくば市観音台3-1-5
17	家田化学薬品(株)筑波支店	つくば市春日4丁目3-5
18	(株)アズサイエンス つくば営業所	つくば市春日3丁目12-9
19	(株)共立製薬	つくば市高見原2-9-22
20	JRA7アソシエーツ(株)美浦薬局	美浦村大字美駒2500-2美浦トレーニングセンター内
21	健光堂薬品(株)	古河市東4-2-10
22	森久保薬品(株)茨城事業部	下妻市亀崎4011-1

(3) 動物用医薬品配置販売業

NO.	名称	所在地
1	川本寿夫	茨城県内一円

(4) 動物用医薬品特例店舗販売業

NO.	名称	所在地
1	ペットサロンリボン	水戸市姫子1-781-2
2	茨城北酪農業協同組合	水戸市東赤塚2101番地
3	(株)カワチ薬品渡里店	水戸市渡里町字新田後2713-1
4	小平観賞魚センター水戸店	水戸市天王町7-36
5	ホームセンター山新赤塚店	水戸市大塚字新堂1859-1
6	ホームセンター山新水戸駅前店	水戸市千波町字から道909
7	(株)カワチ薬品水戸千波店	水戸市笠原町1044-1
8	(株)カワチ薬品赤塚店	水戸市河和田町1-1663-1
9	ケイヨーデイツー水戸河和田店	水戸市河和田2-2230-2
10	ホームセンター山新渡里店	水戸市渡里町4086
11	(株)カワチ薬品吉沢町店	水戸市吉沢町263
12	(株)カワチ薬品浜田店	水戸市本町3丁目302-1
13	PeTeMo水戸内原店	水戸市内原2-1イオンモール水戸内原店内
14	犬と猫の専門店グリーンヒル	水戸市千波町1286-8
15	山新ペットアイランドトモニー水戸店	水戸市酒門町上千東3234-1
16	スーパービバホーム水戸県庁前店	水戸市笠原町978番41
17	水戸商事(有)	水戸市本町3-1-4
18	ホームセンター山新平須店	水戸市平須町1828
19	ホームセンター山新神峰店	日立市本宮町4-26-11
20	(株)カワチ薬品田尻店	日立市田尻町4-36-10
21	(株)カワチ薬品大沼店	日立市大沼町2-20-6
22	(株)カワチ薬品川尻店	日立市川尻343-1
23	ホームセンター山新多賀店	日立市千石町4-5-13
24	常陸農業協同組合十王支店	日立市十王町伊師本郷43-1
25	カインズ日立店	日立市留町字前川1270-2
26	FISH&PLANTS魚工房	日立市大みか町3-23-3
27	(株)カワチ薬品鮎川店	日立市鮎川町4-7-21
28	ホームセンター山新常陸太田店	常陸太田市中城町西鯉沼3000-1
29	茨城北酪農業協同組合里美事業所	常陸太田市折橋507-2

NO.	名称	所在地
30	コメリハードアンドグリーン金砂郷店	常陸太田市久米町232
31	常陸農業協同組合水府資源センター	常陸太田市松平町63-2
32	(株)カワチ薬品常陸太田店	常陸太田市山下町1704-4
33	カインズ高萩店ペット館	高萩市大字下手綱字ヤワコ田1091-1
34	常陸農業協同組合高萩支店	高萩市高萩16-1
35	ホームセンターカンセキ高萩店	高萩市安良川155-1
36	コメリハードアンドグリーン北茨城店	北茨城市中郷町上桜井2101
37	カインズホーム北茨城店	北茨城市関南町神岡下字南浜田273
38	常陸農業協同組合北茨城支店	北茨城市磯原町豊田1-145
39	(株)カワチ薬品北茨城店	北茨城市中郷町上桜井2189番
40	ホームセンター山新笠間店	笠間市箱田元々905-5
41	コメリハードアンドグリーン岩間店	笠間市市野谷山王895
42	ホームセンター山新友部店	笠間市旭町484
43	(株)カワチ友部店	笠間市東平3-1-15
44	コメリハードアンドグリーン友部店	笠間市平町78-1
45	(株)カワチ薬品笠間店	笠間市笠間1690番地1
46	コメリハードアンドグリーン笠間店	笠間市石井2138-1
47	(株)カワチ薬品ひたちなか店	ひたちなか市東石川字沼1567-1
48	ホームセンター山新田彦店	ひたちなか市田彦1594-1
49	ケイヨーデイツーひたちなか店	ひたちなか市青葉町3-3
50	(株)ジョイフル本田ペットワールドニューポートひたちなか店	ひたちなか市新光町35
51	ホームセンター山新勝田店	ひたちなか市笹野町2-9-12
52	(株)カワチ薬品佐和店	ひたちなか市高場1213
53	(株)カワチ薬品那珂湊店	ひたちなか市栄町14-42
54	ホームセンター山新大宮店	常陸大宮市泉409
55	常陸農業協同組合緒川支店	常陸大宮市上小瀬4257
56	コメリハードアンドグリーン山方店	常陸大宮市山方字東観音前1515-2
57	常陸農業協同組合山方支店	常陸大宮市山方942-3
58	常陸農業協同組合大宮営農センター	常陸大宮市田子内町3091-6

NO.	名称	所在地
59	(株)カワチ薬品常陸大宮店	常陸大宮市泉521-6
60	コメリハードアンドグリーン緒川店	常陸大宮市上小瀬字横枕6082
61	コメリハードアンドグリーン瓜連店	那珂市瓜連字西室家727-1
62	(株)カンセキ那珂店	那珂市菅谷2621-1
63	DCMホームマック那珂店	那珂市菅谷1614
64	(株)カワチ薬品那珂店	那珂市菅谷5474-1
65	(株)カワチ薬品サンモリノ那珂店	那珂市菅谷1618-2
66	中央オリオン(株)茨城営業所	小美玉市小曾納455-1
67	美野里町酪農協同組合	小美玉市堅倉1526-1
68	コメリハードアンドグリーン美野里店	小美玉市羽鳥字東原2738-70
69	コメリハードアンドグリーン玉里店	小美玉市田木谷431-1
70	カインズ石岡玉里店	小美玉市栗又四ヶ2548-1
71	新ひたち野農業協同組合小川グリーンショップ	小美玉市川戸1397-8
72	コメリハードアンドグリーン上吉彰店	小美玉市上吉彰字南原740-59
73	コメリハードアンドグリーン小美玉店	小美玉市堅倉1598-8
74	(株)カワチ薬品アスタ玉里店	小美玉市川戸1397-8
75	(株)カワチ薬品茨城町店	茨城町長岡3481-582
76	ケイヨーデイツー茨城町店	茨城町長岡字住吉3652-35
77	イオンペット水戸南店	茨城町大字長岡3480-1
78	コメリハードアンドグリーン茨城町店	茨城町桜の郷3405番12
79	(株)カワチ薬品桜の郷店	茨城町桜の郷1200番1
80	ケイヨーデイツー大洗店	大洗町磯浜4246
81	コメリハードアンドグリーン桂店	城里町大字粟686
82	水戸農業協同組合北部営農資材センター	城里町阿波山2737
83	コメリハードアンドグリーン常北店	城里町那珂西字西大堀2625
84	(株)カワチ薬品城里店	城里町那珂西2561-1
85	ホームセンター山新 東海店	東海村舟石川駅東4丁目2番1号
86	NMCナチュラルマリンクラブ	東海村石神外宿2465-2
87	常陸農業協同組合 大子グリーンショップ	大子町池田1267-1
88	大子町畜産農業協同組合	大子町北田気388
89	カインズ大子店	大子町池田字下小沢1233
90	ペットワールドアミーゴ神栖店	鹿嶋市大字長栖2156-78
91	コメリハードアンドグリーン鹿嶋大野店	鹿嶋市大字和789-9
92	DCMホームマック鹿嶋店	鹿嶋市宮中2002
93	TS-FISH	鹿嶋市下津273-192
94	(株)カワチ薬品鹿嶋店	鹿嶋市平井1290-1
95	コメリハードアンドグリーン潮来店	潮来市潮来字浅間下5037
96	ホームジョイ本田潮来店	潮来市須賀2837
97	DCMホームマック神栖店	神栖市大野原4-4-30
98	ケイヨーデイツー波崎店	神栖市源内場7121
99	コメリハードアンドグリーン神栖店	神栖市知手中央9-2974-224
100	コメリハードアンドグリーン波崎店	神栖市土合本町2丁目9928-14
101	(株)カワチ薬品神栖店	神栖市平泉265-22
102	カインズホーム神栖店	神栖市平泉出口239-15
103	コメリハードアンドグリーン麻生店	行方市麻生3290-11
104	なめがた農業協同組合麻生グリーンショップ	行方市島並強篠857-36
105	コメリハードアンドグリーン玉造店	行方市玉造甲5252-1
106	カインズホーム玉造店	行方市玉造甲1083-1
107	コメリハードアンドグリーン北浦店	行方市山田2848-1
108	(株)カワチ薬品麻生店	行方市麻生字田倉3288-49
109	ホームセンター山新銚田店	銚田市安房1418-1
110	(株)カワチ薬品銚田店	銚田市安房1647-6
111	コメリハードアンドグリーン大洋店	銚田市汲上1171-1
112	コメリハードアンドグリーン旭玉田店	銚田市玉田462
113	コメリハードアンドグリーン銚田店	銚田市舟木178-16
114	ひので酪農協同組合	銚田市紅葉960-10
115	コメリホームセンター銚田店	銚田市塔ヶ崎1091
116	(株)カワチ薬品真鍋店	土浦市真鍋新町20-20
117	ホームセンター山新土浦店	土浦市東真鍋町3-4
118	(有)土浦観賞魚	土浦市蓮河原新町2-12
119	(株)ジョイフル本田ペットセンター荒川沖店B館	土浦市中村南3-3-39
120	(株)ジョイフル本田ペットセンター荒川沖店A館	土浦市中村南3-3-24
121	(株)カワチ薬品土浦南店	土浦市中高津3-1-3
122	イオンペット土浦店	土浦市上高津376イオン土浦SC内1階
123	ダイユーエイト 土浦おおつ野店	土浦市おおつ野八丁目164
124	筑東器材	石岡市石岡2333-16

NO.	名称	所在地
125	アルファテック	石岡市東成井7-30
126	(株)カワチ薬品石岡北店	石岡市東大橋1977-1
127	ペットアミ 石岡店	石岡市東大橋1936-8
128	ホームセンター山新石岡店	石岡市八軒台5-36
129	(株)カワチ薬品石岡店	石岡市東光台3-1-1
130	コメリハードアンドグリーン八郷店	石岡市下林333
131	やさと農業協同組合江宮農流通センター	石岡市柿岡3594-1
132	茨城錦鯉センター	石岡市貝地1-1-37
133	ホームセンター山新龍ヶ崎店	龍ヶ崎市中里2-1
134	(株)カワチ薬品龍ヶ崎店	龍ヶ崎市中里1-1-7
135	ケイヨーデイツー新竜ヶ崎店	龍ヶ崎市小柴1-1
136	ホームセンターカンセキ龍ヶ崎店	龍ヶ崎市光順田1750
137	ペットショップスズキ	取手市宮和田207-1
138	DCMホームマック取手店	取手市戸頭字長町1299-4
139	(株)カワチ薬品ドラッグストアクラモテ取手店	取手市新町六丁目1-25
140	ペットランドゴリラ 取手店	取手市東4-5-1 M r Max取手店内
141	(株)カワチ薬品藤代店	取手市小浮気175-1
142	ケイヨーデイツー取手店	取手市青柳115-1
143	(株)カワチ薬品ひたち野牛久店	牛久市ひたち野東5-21-2
144	DCMホームマックひたち野うしく店	牛久市ひたち野東302-2
145	ロイヤルホームセンター牛久店	牛久市中央3-2
146	ウエルシア牛久上柏田店	牛久市上柏田2丁目33番地6
147	ドッグランドレインボー	牛久市上柏田3-71
148	ペットアイランドトモニーつくば店	つくば市面野井字登戸44
149	ウエルシアつくば松代店	つくば市松代1-4-6
150	(株)カワチ薬品つくば大徳店	つくば市筑徳2-3-2
151	DCMホームマックつくば大徳店	つくば市筑徳1丁目8番地8
152	DCMホームマックつくば梅園店	つくば市下原377-1
153	(株)カワチ薬品つくば桜店	つくば市桜1-14-2
154	ペットの専門店コジマイアスつくば店	つくば市百合ヶ丘3-249-1
155	(株)カワチ薬品つくば研究学園店	つくば市研究学園C28街区3-1
156	(株)カワチ薬品谷田部店	つくば市上横場2384-1
157	ケイヨーデイツーつくば店	つくば市上横場2017-1
158	イオンペットつくば店	つくば市稲岡66-1
159	Breath	つくば市松野木99-38-102
160	イオンペット守谷店	守谷市百合ヶ丘3-249-1
161	(株)カワチ薬品守谷店	守谷市美園2-16-2
162	(株)ジョイフル本田ペットワールド守谷店	守谷市松ヶ丘3-7
163	大八州開拓農業協同組合	守谷市坂戸井2175
164	(株)カワチ薬品守谷店 守谷松並店	守谷市松並1865-1
165	ホームセンター山新佐原・東店	稲敷市西代1457
166	ケイヨーデイツー新利根店	稲敷市角崎町1625
167	コメリハードアンドグリーン東店	稲敷市釜井951
168	コメリハードアンドグリーン江戸崎店	稲敷市江戸崎甲580-2
169	稲敷農業協同組合	稲敷市上之島3221番地2
170	ケイヨーデイツー千代田SC店	かずみがうら市下稲吉字逆西2633-4
171	(株)カワチ薬品千代田店	かずみがうら市下稲吉2633-7
172	ダイユーエイト茨城千代田店	かずみがうら市上稲吉1943
173	コメリハードアンドグリーン出島店	かずみがうら市大和田493-1
174	コメリハードアンドグリーン千代田店	かずみがうら市稲吉南3-2082-1
175	(株)カワチ薬品ドラッグストアクラモテ谷和原店	つくばみらい市小絹925-3
176	DCMホームマックつくばみらい店	つくばみらい市絹の台6-20-1
177	居城飼料(株)美浦支店	美浦村興津979
178	(株)カワチ薬品荒川沖店	阿見町住吉2-23-5
179	DCMホームマック阿見店	阿見町中央7-576-3
180	コメリハードアンドグリーン河内店	河内町源清田6012-2
181	(株)カワチ薬品古河店	古河市旭町1丁目17-66
182	コメリハードアンドグリーン古河坂間店	古河市大字坂間字四ツ塚206-1
183	(株)カワチ薬品古河南店	古河市鴻巣899-1
184	ピバホーム古河店	古河市旭町1-2-3
185	ピバホーム三和店	古河市諸川字明神下1659-1
186	三和配送センター	古河市仁連2074-1
187	コメリハードアンドグリーン総和店	古河市大字久能字1235-3
188	(株)カワチ薬品総和店	古河市駒羽根821-3
189	(株)カワチ薬品古河松並店	古河市松並2-16-40
190	ジョイフル本田ペットセンター古河店	古河市西牛谷242-1

NO.	名称	所在地
190	(株)カワチ薬品結城南店	結城市大字結城6531
191	カインズホーム結城店	結城市大字結城字公達9784-3
192	ホームセンター山新結城店	結城市新福寺8184-1
193	(株)カワチ薬品ドラッグストアクラモチ結城店	結城市大字結城8188
194	筑紫畜産農業協同組合	下妻市若柳甲527-3
195	ナカムラペットセンター	下妻市長塚158-1
196	けんせい酪農業協同組合	下妻市本城町1-47
197	ダイユーエイト茨城下妻店	下妻市下妻戊135
198	ホームセンター山新下妻店	下妻市古沢223
199	コメリハードアンドグリーン南原店	下妻市南原字南原97-1
200	(株)カワチ薬品ドラッグストアクラモチ下妻店	下妻市下妻丁409-1
201	カインズホーム下妻店	下妻市堀籠字曲田721
202	ピパホーム水海道店	常総市森下町4138-1
203	倉持産業(株)	常総市菅生町683-1
204	ひので酪農業協同組合常総出張所	常総市豊岡町乙1200
205	コメリホームセンター石下店	常総市大字本石下4402-1
206	ホームジョイ本田	常総市古間木1850
207	(株)カワチ薬品石下店	常総市新石下4067
208	メガセーターライアル石下店	常総市本石下4421-1
209	(株)カワチ薬品水海道店	常総市水海道瀬頭町4550-2
210	ダイユーエイト茨城下館店	筑西市玉戸1830
211	メガセーターライアル筑西店	筑西市玉戸1086-5

(5) 動物用医薬品高度管理医療機器販売・貸与業

NO.	名称	所在地
1	(株)双葉本社営業所	水戸市住吉町154-2
2	MEサプライ	水戸市加倉井町1169
3	アズサイエンス(株)水戸営業所	水戸市見井町2537-63
4	アクティ(株)茨城営業所	水戸市河和田一丁目1642番地1
5	フクダエム・イー工業(株)水戸営業所	水戸市城南3-10-17
6	日立キャピタル(株)茨城法人支店	水戸市泉町3-1-28
7	(株)栗原医療器械店水戸支店	水戸市石川二丁目4090番地の1
8	シャープファイナンス(株)水戸支店	水戸市千波町1963番地
9	みとしんリース(株)	水戸市大工町1-2-3
10	(株)アイエス	水戸市大工町2-5-8
11	(株)新妻メディカル	水戸市元吉田町1974-51
12	(株)ライズ茨城営業所	土浦市小松1-15-2
13	(株)セントラルメディカル	土浦市神立町2506

(6) 動物用管理医療機器販売業・貸与業

NO.	名称	所在地
1	東邦薬品(株)水戸事業所	茨城町中央工業団地6-20
2	(株)ムトウ水戸支店	水戸市笠原町600-38NS笠原第2
3	(有)ジャイロコーポレーション	水戸市河和田1-1856-3
4	(株)トップ茨城出張所	水戸市白梅3-5-2
5	茨城レントゲン(株)	水戸市中丸町177-4
6	(株)エイト・サービス	水戸市見川町2563-95
7	リコーリース(株)関東支社茨城営業所	水戸市元吉田町1074-1
8	上晋放医療(株)	水戸市東前1丁目115番地
9	(株)オゾ商会水戸営業所	水戸市城東5-3-3
10	フクダ電子南関東販売(株)水戸営業所	水戸市千波町久保298
11	(有)水府薬品	水戸市東赤塚2086
12	日本光電(株)水戸営業所	水戸市東野町260-4
13	(株)三陽	水戸市笠原町1510
14	(株)日東	水戸市柳町2丁目11番36号
15	(株)めぶきリース	水戸市南町3丁目4番12号
16	(株)新妻メディカル	水戸市元吉田町1974-51
17	(株)ムトウ日立支店	日立市桜川町2-16-9
18	(株)トーシン	日立市十王町友部東2丁目6番7号
19	中山商事(株)	日立市諏訪町字山田1086-1
20	(有)チバリー薬品	笠間市下郷4557
21	MI-Aid(株)	ひたちなか市新光町38ひたちなかテクノセンター
22	中山商事(株)水戸営業所	ひたちなか市田彦字寄井新田1019-3
23	文永堂薬品(株)茨城配送センター	小美玉市上合1166
24	文永堂製薬(株)茨城工場	小美玉市上合1166
NO.	名称	所在地

NO.	名称	所在地
212	(株)カワチ薬品下館南店	筑西市下岡崎3-9-1
213	コメリハードアンドグリーン関城店	筑西市関本上617-10
214	(株)カワチ薬品下館西店	筑西市西谷貝247-1
215	ホームセンター山新下館店	筑西市下岡崎宮北260
216	川崎物産(株)	筑西市大字神分27番地
217	DCMホームマック筑西横島店	筑西市横島832
218	(株)カワチ薬品ドラッグストアクラモチ明野店	筑西市海老ヶ島905-1
219	DCMホームマック坂東岩井店	坂東市辺田1104-1
220	(株)カワチ薬品坂東店	坂東市辺田1104-1
221	コメリハードアンドグリーン猿島店	坂東市沓掛2441-3
222	(株)カワチ薬品ドラッグストアクラモチ沓掛店	坂東市沓掛4111-1
223	(株)カワチ薬品岩瀬店	桜川市明日香2-4-3
224	カインズホーム岩瀬店	桜川市友部字谷中793
225	コメリハードアンドグリーン真壁店	桜川市真壁町大字桜井馬場349
226	コメリホームセンター桜川店	桜川市長方1170
227	コメリハードアンドグリーン八千代店	八千代町大字菅谷字宿10-3
228	(株)カワチ薬品ドラッグストアクラモチ八千代南店	八千代町大字菅谷691-6
229	DCMホームマック境店	境町1162番地9
230	(株)カワチ薬品ドラッグストアクラモチ境店	境町458

NO.	名称	所在地
14	(株)栗原医療機器店土浦支店	土浦市若松町1-21
15	(株)アスコ茨城営業所	土浦市神立町682-30
16	伊勢久(株)つくば営業所	牛久市猪子町字原992-532
17	家田化学薬品(株)筑波支店	つくば市春日4丁目3-5
18	(株)ムトウ茨城支店	つくば市谷田部5631-1
19	(株)アイ・シー・エム	つくば市稲岡字迎山709-16
20	アズサイエンス(株)つくば営業所	つくば市春日3-12-9
21	(株)オゾ商会	つくば市栗原3873-1
22	理科研(株)つくば支店	つくば市高野台3-16-2
23	(株)東日本メディカル	つくば市二の宮2-12-14
24	森久保薬品(株)茨城事業部	下妻市亀崎4011-1
25	ソクバメディカル(株)	筑西市海老ヶ島1241

NO.	名称	所在地
25	富士フィルムメディカル(株)茨城営業所	土浦市港町1-10-7
26	東邦薬品(株)土浦事業所	土浦市真鍋2-2-27
27	GEヘルスケア・ジャパン(株)茨城営業所	土浦市小松1-3-33ハトリビル8F
28	(株)セントラルメディカル	土浦市神立町2506
29	(株)井上医理科店	土浦市右町71681
30	筑東器材	石岡市石岡2333-16
31	(株)メディセオ取手支店	取手市野々井133-1
32	島津メディカルシステムズ(株)東京支社茨城営業所	牛久市中央4-24-2アルシェビル102号
33	(株)長谷川理化	つくばみらい市狸穴1062-9
34	東海ケミー(株)つくば営業所	つくばみらい市福岡2504-1
35	アルプレッサ株式会社つくば事業所	つくば市谷田部6432-1
36	エス・バイ・エル(株)物流部つくば物流センター	つくば市緑ヶ原2-2
37	ベースメディカル(株)	つくば市古来字柳町648-1
38	岩井化学薬品(株)筑波営業所	つくば市東光台5-11-4
39	ヤマト科学(株)筑波営業所	つくば市東2-10-4
40	東新(株)つくば営業所	つくば市二の宮1-2-3ベルコムつくば1F
41	(株)メディセオつくば	つくば市西大井1694-4
42	(株)サンワつくばオフィス	つくば市並木3-4-2
43	(株)サンブラネット筑波事業所	つくば市東光台5-11-1
44	キョーテック(株)つくば営業所	つくば市竹園2-3-17第1・1SSEIビル1階
45	(株)ダーウィン	つくば市竹園2-2-4
46	(株)アイテックサイエンス	つくば市松栄679-18
47	(株)オゾ商会	つくば市栗原3873-1
48	不二化学薬品(株)つくば営業所	つくば市上広岡429-1
NO.	名称	所在地

49	(株)日東 つくば営業所	つくば市春日4-4-3
50	フクダ電子南関東販売(株)筑波営業所	つくば市春日3-5-6
51	中山商事(株)筑波営業所	つくば市鬼ヶ窪1139-1
52	(株)和科盛商会つくば営業所	つくば市大字下横場字塚原277-93
53	日京テクノス(株)つくば営業所	つくば市大字下塚塚字東342-22
54	キャノンメディカルシステムズ(株)茨城支店	つくば市梅園2-2-2
55	片山化学工業(株)筑波営業所	つくば市天久保2-11-18 小島ビル1F
56	遠藤科学(株)つくば営業所	つくば市天久保1-12-22つくば5ビル
57	(株)筑波フラット	つくば市字東2-4-2
58	日本光電工業株式会社	つくば市梅園2-6-50
59	ノモペットメディカル	つくば市みどりの中央56-9

(7) 動物用医薬品製造業

NO.	名称	所在地
1	(株)武蔵野化学研究所磯原工場	北茨城市磯原町磯原1077-2
2	ニッソーファイン(株)磯原工場	北茨城市磯原町磯原1309-2
3	文永堂製薬(株)茨城工場	小美玉市上合1166番地
4	日本化薬(株)鹿嶋工場	神栖市砂山6
5	ヒゲタ醤油(株)研究開発部波崎プラント	神栖市波崎新港105
6	(株)ニチノサービス鹿嶋事業所	神栖市砂山19

(8) 動物用体外診断用医薬品製造業

NO.	名称	所在地
1	極東製薬工業(株)高萩工場	高萩市大字上手綱字朝山3333-26
2	(国)農研機構 動物衛生研究部門	つくば市観音台三丁目1番地5

(9) 動物用医薬部外品製造業

NO.	名称	所在地
1	メリドゥビューティープロダクツ(株)	北茨城市中郷町日棚644-51
2	エア・ウォーターゾル(株)茨城工場	小美玉市三箇817番地1

(10) 動物用医療機器製造業

NO.	名称	所在地
1	ミサワ医科工業(株)旭台工場	笠間市旭町351
2	(株)ベアーマディック	大子町大字大子1361番地
3	(株)エムエス	土浦市生田町1番地13
4	(株)トップ 大増工場	石岡市大増1番地5
5	(株)アステック	つくば市東新井14-3
6	住重アテックス(株)つくばセンター	つくば市緑ヶ丘4丁目16番地
7	(株)インターベット中央研究所	かすみがうら市深谷1103
8	(株)トップ岩瀬工場	桜川市亀岡中畑6番地

(11) 動物用医薬品製造販売業

NO.	名称	所在地
1	極東製薬工業(株)高萩工場	高萩市大字上手綱字朝山3333-26
2	文永堂薬品(株)茨城工場	小美玉市上合1166番地
3	(国)農研機構 動物衛生研究部門	つくば市観音台三丁目1番地5

(12) 動物用体外診断用医薬品製造販売業

NO.	名称	所在地
1	極東製薬工業(株)高萩工場	高萩市大字上手綱字朝山3333-26
2	(国)農研機構 動物衛生研究部門	つくば市観音台三丁目1番地5

(13) 動物用医薬部外品製造販売業

NO.	名称	所在地
1	メリドゥビューティープロダクツ(株)	北茨城市中郷町日棚644-51

(14) 動物用医療機器製造販売業

NO.	名称	所在地
1	ミサワ医科工業(株)旭台工場	笠間市旭町351
2	(株)共和製作所	常陸太田市大平町930-3
3	(株)ベアーマディック	大子町大字大子1361番地

(15) 動物用医療機器修理業

NO.	名称	所在地
1	日本電光(株)	つくば市梅園2丁目6-50

60	(有)中央医療商会	守谷市本町7350
61	(株)インターベット中央研究所	かすみがうら市深谷1103
62	(株)エイ・エム・アイ茨城営業所	かすみがうら市新治1832-78
63	(株)アスコ 茨城営業所	かすみがうら市上土田918-2
64	JRAファシリティーズ(株)美浦薬局	美浦村大字美駒2500-2美浦トレーニングセンター内
65	(株)トップ下妻物流センター長塚	下妻市長塚字新田乙前乙48
66	(株)ローラン茨城営業所	古河市東本町3-16-19
67	(株)トップ下妻物流センター	下妻市大字下妻丙371

NO.	名称	所在地
7	(国)農研機構 動物衛生研究部門	つくば市観音台三丁目1番地5
8	共立製薬(株)先端技術開発センター生産本部つくば工場	つくば市高見原2丁目9番地22
9	住重アテックス(株)つくばセンター	つくば市緑ヶ丘4丁目16番地
10	I L S (株)	守谷市久保ヶ丘1-2-1
11	(株)インターベット中央研究所	かすみがうら市深谷1103

NO.	名称	所在地
3	共立製薬(株)先端技術開発センター生産本部つくば工場	つくば市高見原2丁目9番地22
4	日本ハム(株)中央研究所	つくば市緑ヶ原三丁目3番地

NO.	名称	所在地
3	山田製薬(株)霞ヶ浦工場	かすみがうら市深谷24番地8号
4	(株)ダイゾー東京工場	五霞町川妻1186

NO.	名称	所在地
9	(株)トップ下妻工場	下妻市下妻丙386
10	(株)トップつくば物流センター前河原	下妻市半谷641
11	日本注射針工業(株)古河工場	古河市茶屋新田270-1
12	(株)トップつくば物流センター長塚	下妻市長塚字新田乙前乙48
13	(株)インターメディカル	常総市内守谷町きぬの里3-19-5
14	(株)トップ下妻物流センター	下妻市下妻丙371

NO.	名称	所在地
4	(株)インターベット中央研究所	かすみがうら市深谷1103
5	I L S (株)	守谷市久保ヶ丘1-2-1

NO.	名称	所在地
3	日本ハム(株)中央研究所	つくば市緑ヶ原三丁目3番地

NO.	名称	所在地
2	エア・ウォーターゾル(株)茨城工場	小美玉市三箇817番地1

NO.	名称	所在地
4	(株)アステック	つくば市東新井14-3
5	(株)インターベット中央研究所	かすみがうら市深谷1103
6	(株)インターメディカル	常総市内守谷町きぬの里3-19-5

5 検疫場所

No.	名称	畜種	管轄家保	郵便番号	所在地
1	日本中央競馬会美浦トレーニングセンター	馬	県南	300-0415	稲敷郡美浦村大字美駒2500-2
2	岩瀬ファーム検疫育すう場	鶏	県西	309-1466	桜川市猿田字長原642
3	竹宿検疫育すう場	鶏	県西	300-4517	筑西市海老ヶ島2153

6 流通関係施設

(1) 食肉・食鳥処理施設

No.	名称	Tel	Fax	郵便番号	所在地
1	協同組合水戸ミートセンター	029-241-1812	029-241-1813	310-0913	水戸市見川町1822-1
2	(株)茨城県中央食肉公社	029-292-6811	029-292-6895	311-3155	茨城町下土師字高山1975
3	茨城協同食肉公社	029-841-0879	029-841-0889	300-0841	土浦市中村町626
4	土浦食肉協同組合	029-821-1484	029-823-8313	300-0048	土浦市田中2-16-1
5	茨城県畜産センター養豚研究所	029-892-2903	029-892-3384	300-0508	稲敷市佐倉3240
6	全農飼料畜産中央研究所	029-869-0171	029-869-0031	300-4204	つくば市作谷1708-2
7	龍ヶ崎食肉センター	0297-62-7334	0297-62-7334	301-0004	龍ヶ崎市馴馬町字亀の下余郷341-1
8	取手食肉センター	0297-73-2901	0297-74-2983	302-0002	取手市長兵衛新田238-8
9	筑西食肉センター	0296-32-4141	0296-33-1380	308-0855	筑西市下川島651
10	(独)家畜改良センター茨城牧場	0296-37-6511	0296-20-3020	308-0112	筑西市藤ヶ谷2330
11	下妻地方食肉協同組合	0296-44-2930	0296-44-2074	304-0052	下妻市二本紀1142
12	茨城協同食肉(株)下妻事業所	0296-44-2143	0296-44-6298	304-0056	下妻市長塚897-1
13	(株)三和食鶏	0280-78-1129	0280-78-2304	306-0103	古河市長左衛門新田889
14	(株)高井産業第二工場	0296-48-2264	0296-48-2841	306-3561	結城郡八千代町大字平塚4534-3
15	(株)境食鳥	0280-87-0038	0280-86-7038	306-0414	猿島郡境町内門651
16	(株)染谷食鳥第2工場	0280-86-5258	0280-86-7158	306-0416	猿島郡境町伏木2220-4
17	内外食品(株)岩瀬工場	0296-75-4151	0296-75-4168	309-1455	桜川市水戸210

(2) クーラーステーション

No.	名称	Tel	Fax	郵便番号	所在地
1	茨城県央クーラーステーション	0299-37-6377	0299-45-0775	319-0208	笠間市市野谷1365
2	茨城県酪農業協同組合連合会県西地区クーラーステーション	0297-27-1552	0297-27-2832	303-0042	常総市坂手町2716-4

(3) 生乳処理施設

No.	名称	Tel	Fax	郵便番号	所在地
1	いばらく乳業株式会社	029-241-1006	029-243-2209	310-0852	水戸市笠原町1414
2	水戸市農業公社	029-251-5532	029-251-5584	311-4141	水戸市赤塚2-27
3	常陸農業協同組合農畜産物さとみ加工場	0294-33-9721	0294-33-9723	319-2200	常陸大宮市折橋町2403
4	(株)小美玉ふるさと食品公社	0299-56-6991	0299-56-6992	311-3413	小美玉市山野1628-42
5	(株)明治 茨城工場	0299-48-1121	0299-48-1667	319-0106	小美玉市堅倉1465
6	筑波乳業(株) 玉里工場	0299-26-3131	0299-26-4523	311-3436	小美玉市上玉里東ノ内2232-1
7	オハヨー乳業(株) 関東工場	0291-39-6781	0291-39-6788	311-2111	鉾田市上沢1011-2
8	(株)明治 守谷工場	0297-20-6000	0297-20-6066	302-0117	守谷市野木崎3456
9	筑波乳業(株) 石岡工場	0299-24-2111	0299-22-3087	315-0025	石岡市泉町6-1
10	関東乳業株式会社	0297-66-1813	0297-66-2124	301-0034	龍ヶ崎市小通幸谷町120
11	茨城乳業株式会社	0299-26-8111	0299-26-5411	315-0034	石岡市東田中字新田1187-1
12	トモエ乳業株式会社	0280-32-1111	0280-32-4192	306-0235	古河市下辺見1955
13	(株)モンテールつくば工場	0297-36-1601	0297-36-7351	306-0608	坂東市幸神平33
14	ミルク工房もりや	0297-47-8639	0297-47-8655	302-0118	守谷市立沢2058-4

(4) 家畜市場

No.	名称	Tel	Fax	郵便番号	所在地
1	全国農業協同組合連合会茨城県本部畜産部家畜市場	0295-52-2521	0295-54-1002	319-2214	常陸大宮市鷹巣1836-1
2	茨城県中央家畜市場	0299-49-1311	0299-49-1311	319-0113	小美玉市竹原350-7
3	大子町畜産農業協同組合大子家畜市場	02957-2-0489	02957-2-0549	319-3521	久慈郡大子町北田気388
4	全国農業協同組合連合会茨城県本部畜産部子豚市場	029-292-0302	029-292-7743	311-3157	東茨城郡茨城町小幡20-4