

プラスお茶

お茶もあるよ

観光果樹産地紹介



「おすわりした犬」のような形の茨城県。
 「いばらき県北」は、そのちょうど「あたま」の部分に位置します。
 そこには、広大な土地を活かした観光果樹とお茶の産地がいっぱい！
 この機会にみずみずしく育ったフルーツを食べにいきませんか？

1 日立中里フルーツ街道

【日立市(旧中里村)】



日立市の中里地域は、清流里川が流れるのどかな田園が広がる農村です。昭和40年代にぶどうの栽培が始まり、現在では多くの果樹が栽培されている果樹の里で、平成29年度からは、この地域を「日立中里フルーツ街道」と名づけブランディングに取り組んでいます。特にりんごは、「葉とらず」の栽培方法により、樹上で熟させることから、強い甘みとシャキシャキした歯ごたえが評判となっています。

収穫時期

- りんご…9月上旬～12月上旬
- ぶどう…8月上旬～10月上旬
- ブルーベリー…6月上旬～8月中旬
- 柿…10月上旬～11月下旬
- ゆず…10月上旬～11月上旬



連絡先 JA常陸 中里支店 ■0294-59-0101 ■<https://hitachi-nakazato-fruitsroad.com/>

2 ぶどう

【日立市折笠町】



折笠ぶどう部会の農園は、県内唯一の海に近いところに位置しています。昼夜の寒暖差がある気候に加え、海から吹くミネラルを多く含んだ風に当たることから、ぶどうのうま味が増すといわれています。栽培されたぶどうは、果樹園内で販売しており、たった一か月程度で完売してしまうほど人気があります。その人気は、国内だけに留まらず海外でも人気がありタイへの輸出も行っています。

収穫時期

- 2017年…9月上旬～10月上旬
- 2018年…8月中旬～9月下旬
- ※年によって変化がございますので、一度お問合せください



連絡先 JA常陸 十王宮農経済センター ■0294-39-3602 ■<https://www.facebook.com/OrikasaGrape/>

3 ぶどう

【常陸太田市】



常陸太田でぶどうが生産され始めたのは昭和30年代。農家の熱意は、常陸太田オリジナル品種である「常陸青龍」を生み出しました。すきとおる翠色をまとい、巨峰に肩を並べる甘みを持つ常陸青龍はJA常陸太田ぶどう部会の49軒でしか味わえない逸品です。ぶどう狩りを行っている果樹園も多いのでホームページでご確認いただくか、電話にてお問い合わせください。※ぶどう狩りは巨峰のみ行っています。

収穫時期

- ハウスぶどう…7月上旬～8月下旬
- ※ぶどう狩り不可
- 露地ぶどう…9月1日～10月上旬
- ※巨峰のみぶどう狩り可



連絡先 JA常陸 常陸太田ぶどう部会事務局 ■0294-70-3488 ■<http://www.hitachiohtakyoho.jp/>

4 ぶどう 【常陸太田市 (旧金砂郷町、旧水府村)】



常陸太田でぶどうが生産され始めたのは昭和30年代。よりよいぶどうを生産しようと、6軒のぶどう農家が端正に栽培をしております。多くの品種を栽培している農園もあり、金砂郷・水府地区で約20種類のぶどうを味わうことができます。ぶどう狩りを行っている果樹園も多いのでホームページでご確認いただくか電話にてお問い合わせください。※ぶどう狩りは巨峰のみ行っています。

収穫時期

- ハウスぶどう…7月下旬～8月下旬
- ※ぶどう狩り不可
- 露地ぶどう…9月1日～10月上旬
- ※巨峰のみぶどう狩り可



連絡先 JA常陸 水府地区ぶどう生産部会事務局 ■0294-70-3488 ■http://www.hitachiohtakyoho.jp/

6 奥久慈りんご 【大子町】



「奥久慈りんご」は、盆地ならではの寒暖差のある気象により、赤味と甘みを増し、樹の上でりんごを完熟させてから収穫する「樹上完熟」ならではの新鮮で甘みたっぷり「奥久慈りんご」の味わいを求めて、毎年県内外から多くの観光客が訪れます。各りんご園では、アップパイや100%ジュース等のほか、野菜などの販売やバーベキューができる農園もありますので、もぎ取りと併せてお楽しみください。

収穫時期

- りんご園でのもぎ取り体験と直売…9月中旬～12月
- 町内直売所でのりんご販売…9月～翌年春まで
- ※各りんご園により多少の相違あり。



連絡先 JA常陸大子町りんご部会事務局 ■0295-72-1191 ■http://www.daigo-kanko.jp/?page_id=95

5 梨 【常陸太田市】



常陸太田市の梨の樹は、約130年前より栽培され、現在も樹齢70年、幹回り1mを超える梨が大切に栽培されています。久慈川や茂宮川の清流が流れるカルシウム・ミネラルを多く含んだ肥沃な土地で幸水、豊水をはじめとする約15種類の品種を生産しています。直売が中心のため、完熟するまで木に実らせているのが特徴で、甘い梨が味わえます。各観光果樹園の他、道の駅ひたちおおた、農産物直売所で販売しております。梨狩りを行っている果樹園もありますので、ホームページでご確認いただくか、電話にてお問い合わせください。

収穫時期

- 8月上旬～9月下旬



連絡先 JA常陸 常陸太田梨部会事務局 ■0294-70-3488 ■http://www.ibaraki-ebooks.jp/?page_id=3008

7 奥久慈茶 【大子町】



大子町の茶栽培の起源は、約500年以上前に、京都から僧により伝えられ始まったとされています。「北限の茶」と称される「奥久慈茶」は、奥久慈の冷涼な気候、朝夕の寒暖差の大きい山間部特有の気象条件で茶葉が生ずるため、葉に厚みがあり、香り高くコクのある味わいが特徴で、二煎・三煎と長く楽しむことが出来ます。毎年6月には、茶農家主催の『新茶祭り』が開催され、新茶の試飲や購入ができるほか、来場者向けの「手もみ茶」体験も行っていきます。「奥久慈茶」の各茶園では、茶葉を遮光して甘み旨みを増した「かがせ茶」や、コクとまろやかさで近年人気の「深蒸し茶」、自園の茶葉からつくった『純大子町産の紅茶』など、茶製品を数多く取り揃えています。



連絡先 一般社団法人 大子町特産品流通公社 ■0295-76-8220 ■https://okukuji-cha.jp/

PICK UP!

いばらき県北 お土産

自信をもってオススメできる！
選りすぐりのお土産をご紹介します。

「茨城おみやげ大賞2016」で金賞を獲得した魅惑の手作りアップルパイ

藤田製菓りんご園
アップパイ(ホールサイズ) 2,400円(税別)
半分にカットしたりんごが白玉ならんご。ふじやふじも豪華に詰まったりんご園ならではの名物アップパイ。ホールサイズはもちろん、嬉しいハーフサイズも。

ここで買える！ 道の駅奥久慈大子

冷やして美味しい！
名産巨峰100%ジュース。

神山酒造株式会社
葡萄ジュース(600ml) 900円(税別)
常陸太田市名産の巨峰を100%使用し、アントシアニンなどのポリフェノールをたっぷり含んだ無添加の葡萄ジュース、お菓子の材料としてもお使いいただけます。

ここで買える！ 道の駅ひたちおおた

独自の製法で作られた純国産の「奥久慈紅茶」

奥久慈クレソン、小室園、高見園
奥久慈大子紅茶 300円～(税別)

大子町ならではの厳しい寒暖差に耐え抜いた、肉厚で艶のある茶葉で作った鮮やかな色合いの紅茶です。

ここで買える！ 道の駅奥久慈大子

運平堂本店
りんごを餡に練りこんだ羊かんの上に、日立中里ドライフルーツのりんごがのった「りんご羊かん」。りんごの風味と食感も楽しめる新しい羊かんです。

ここで買える！ 運平堂本店 各店舗
※販売期間の目安は10月～1月です。

口に広がるりんご餡がたまらない♡

運平堂本店
りんごを餡に練りこんだ羊かんの上に、日立中里ドライフルーツのりんごがのった「りんご羊かん」。りんごの風味と食感も楽しめる新しい羊かんです。

ここで買える！ 運平堂本店 各店舗
※販売期間の目安は10月～1月です。

農産物直売所マップ

いばらき県北農産物直売所一覧



No.	名称	郵便番号	住所	TEL
1	北茨城農産物直売所	319-1545	北茨城市磯原町木皿994	0293-42-6214
2	五浦農産物直売所	319-1704	北茨城市大津町北町1018	0293-30-2122
3	高萩農産物直売所	318-0033	高萩市本町1-100-2	0293-23-8311
4	「清流の郷」花貴物産センター	318-0103	高萩市大字大能1100-2	0293-28-0808
5	高萩やすんでっ亭	318-0031	高萩市春日町2-79	0293-22-2720
6	豊浦農産物直売所	319-1411	日立市川尻町1-34-11	0294-42-2211
7	十王物産センター 鶏喜鶏喜(うきうき)	319-1301	日立市十王町伊師528-1	0294-39-3126
8	ふれあいパーク日高	319-1414	日立市日高町1-27-20	0294-43-0321
9	日立農産物直売所	317-0055	日立市宮田町3-4-16	0294-24-1318
10	旬味満菜館	319-1234	日立市大和田町2221-1	0294-52-8311
11	旬味満菜館 おさかなセンター	319-1223	日立市みなと町5779-24	0294-85-6700
12	とうふ工房名水亭なかり	311-0402	日立市入四間町821-1	0294-22-6025
13	直売センター「さとのかみち」	311-0325	常陸太田市里野宮町1195	0294-72-8425
14	直売センター「せやのかみち」	313-0021	常陸太田市大森町1183-3	0294-70-2525
15	常陸太田市物産センター「こめ工房」	313-0125	常陸太田市大里町4401-8	0294-70-3333
16	水府農産物直売所	313-0222	常陸太田市松平町159	0294-85-1130
17	里美生産物直売所	311-0505	常陸太田市大中町866-1	0294-82-3883
18	山桜直売所	311-0505	常陸太田市大中町3652-1	0294-82-3178
19	道の駅「さとみ」	311-0507	常陸太田市小菅町694-3	0294-82-2100
20	西金砂湯けむりの郷 金砂の湯	313-0101	常陸太田市上宮河内町336	0294-76-9919
21	道の駅「ひたちおた農産物等直売所」	313-0044	常陸太田市下河合町1016-1	0294-85-6888
22	グリーンハウス大宮	319-2222	常陸大宮市若林1832-16	0295-53-5132
23	道の駅「みわ」みわふるさと館 北斗星	319-2603	常陸大宮市鷺子272	0295-58-3939
24	三太の湯直売所	319-3105	常陸大宮市諸沢5068	0295-57-4126
25	四季彩館直売所	311-4613	常陸大宮市長倉407-2	0295-55-2626
26	物産センターかざぐるま	319-2411	常陸大宮市小船2810-1	0295-56-3880
27	美和ささの湯直売所	319-2513	常陸大宮市氷之沢3139	0295-58-2682
28	道の駅「常陸大宮」かわプラザ内 JA常陸農産物直売所	319-2211	常陸大宮市岩崎717-1	0295-58-5055
29	特産物直売所 奥久慈	319-3361	大子町傾藤3853	0295-74-1435
30	町付農産物直売所	319-3702	大子町町付2397	0295-77-0880
31	だいご味らんど(道の駅店)	319-3551	大子町池田2830-1	0295-72-6115
32	だいご味らんど(町内店:本店)	319-3526	大子町大子835-6	0295-72-0406
33	みらんど袋田	319-3523	大子町袋田383-1	0295-79-0296
34	観光物産センター 森林の駅	319-3552	大子町矢田31-1	0295-72-6131
35	大子おやき学校	319-3544	大子町大字横野地2469	0295-78-0500
36	奥久慈茶の里公園物産館	319-3543	大子町左貴1920	0295-78-0511
37	やみぞ農産物直売所	319-3556	大子町大字川山989-7	0295-72-5855
38	広畑園直売所	319-3542	大子町初原1289	0295-78-0207
39	大子温泉保養センター 森林の温泉	319-3552	大子町矢田15-12	0295-72-3200

※営業日は施設によって異なりますので、詳しくは各施設にお問い合わせください。

MAP&ACCESS

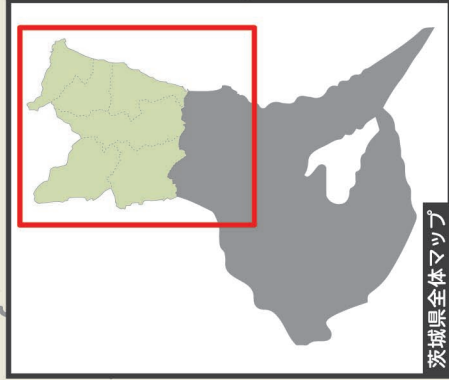
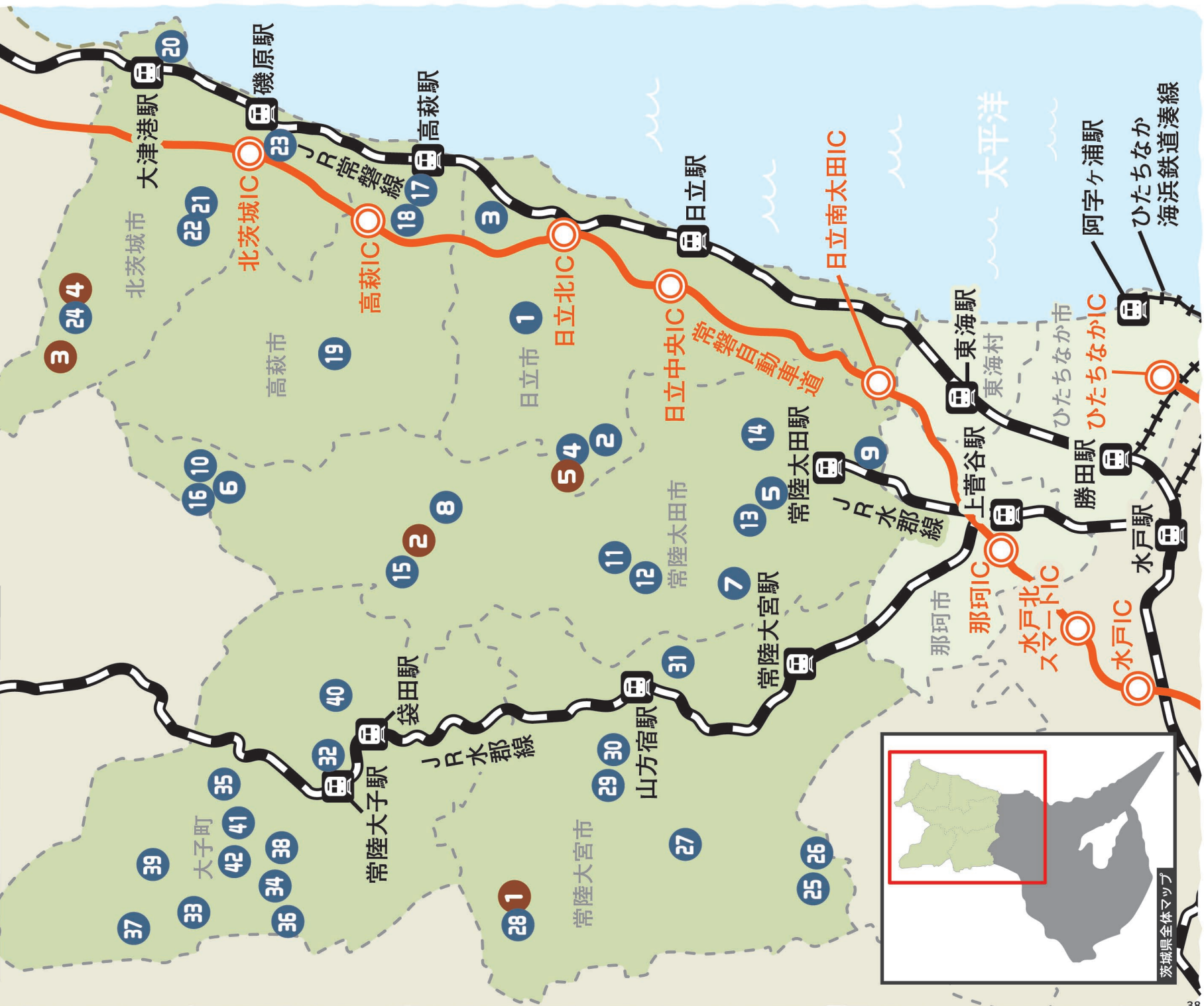
いばらき県北のまるごと体験マップ&アクセス

本誌に掲載されている内容は2019年2月末現在の情報です。
 ※メニュー、金額等変更になる場合がございますので、
 詳細は各所へお問い合わせください。



- ・・・体験施設
- ・・・農家民宿

電車でお越しの場合	
東武線 (約110分)	常陸駅
JR常磐線常磐ひたち・とぎわ (約100分)	日立駅
常磐道	北茨城IC (約15分)
常陸IC	常陸IC
お車でお越しの場合	
三郷IC (約60分)	那珂IC (約15分)
日立中央IC (約10分)	日立中央IC
常陸IC	常陸IC



茨城県全体マップ