



### 台風 18 号による農作物の被害対策

先日の洪水で被害に遇われた方に心からお見舞い申し上げます。

被害対策の詳細につきましては、普及センター（0296-24-9206）までお問い合わせ下さい。

#### 水稲（飼料用米等）について

- ・倒伏や穂発芽により品質の著しい低下が予想される場合には、刈り分けを行う。
- ・やむを得ず高水分粳（水分 25%以上）を収穫する場合には、刈り取り後は速やか（4 時間以内）に乾燥機へ張り込み、通風乾燥から始め、徐々に加温し、穀温 40℃以下で乾燥作業を行う。粳水分が 18%程度になった時点で一時中断し、半日程度貯留した後に仕上げする 2 段乾燥により、胴割れの発生を抑える。

#### 施設果菜類（トマト等）について

- ・浸水により肥料が流亡して切れるが、作物の根が弱っているので、液肥の葉面散布を行い草勢の回復を図る。また、浸水により土壌中が酸欠状態になってしまった場合には酸素供給剤を施用する。
- ・疫病、べと病、細菌病などの発生が懸念されるため、収穫前日数に注意して薬剤防除を実施する。

#### 果樹（ナシ等）について

- ・商品価値のない冠水した果実は園外に持ち出すなどして処理する。
- ・樹の損傷部位（折損）をせん定し、切り口を塗布剤で保護する。
- ・枝葉の損傷などによって病害の発生が懸念されるので、収穫前日数に注意して薬剤散布を行う。
- ・日照不足により枝が軟弱徒長しており、病虫害の適期防除に努める。収穫が始まっている果樹類については、農薬の使用基準に十分注意する。

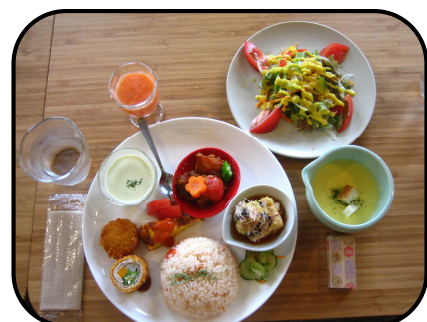
### 6 次産業化はおもしろい！？～農業女子会を開催～

8 月 28 日、この 4 月にリニューアルオープンした吉野農園直売所 & ベジカフェにお邪魔し、農業女子会※を開催しました。女性農業士である吉野房子氏から、トマトの無人販売機から始まった直売所が後継者兄弟の意見により農家カフェにまで至った経緯についてお話いただきました。直売所、農家カフェの運営、そして子育てと、女性農業者の先輩でもある吉野さんと多くの意見交換が行われました。自家産野菜がふんだんに使われたランチもとてもおいしく、有意義な時間を過ごしました。

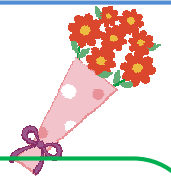
※農業女子会とは、当部門で開催している女性農業者の集いです。

#### ※今後の予定について

- 10 月下旬 農業女子プロジェクトの活動
- 1 月上旬 グリーンライフネットワーク合同研修



# 農業三士に新たに7名の方が認定されました！



## 農業経営士

小幡 敬氏



筑西市  
水稻+施設野菜+  
露地野菜+果樹

高島 重和氏



筑西市  
露地野菜+水稻

直井 政勝氏



筑西市  
普通作（水稻，麦，  
蕎麦，大豆）

中里 一秀氏



下妻市  
施設野菜+露地野菜

## 青年農業士

古澤 究氏



筑西市  
普通作（水稻，麦，  
蕎麦，大豆）

野澤 和人氏



桜川市  
露地野菜+水稻

## 女性農業士

中里 真由美氏



下妻市  
施設野菜+露地野菜

また、農業経営士の瀬端洋氏、皆川弘衛氏、藤田茂氏、青年農業士の市村厚氏、星野隆典氏、深谷知寿氏、女性農業士の染野千代子氏、深谷加津子氏が退任されました。長い間ありがとうございました。

## 食欲の秋！ 10月開催のイベントについてお知らせ

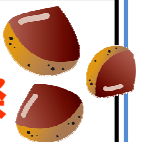
輝け農業！

のんきさい  
農輝祭



日時：平成27年10月12日（月・祝）10時～15時  
場所：きらいち筑西店（茨城県筑西市西方838-1）  
内容：さつまいも掘り（2株持ち帰り）  
ジャム作り（イチゴまたは梨、2瓶持ち帰り）  
屋台（おもち、チョコバナナ、フランクフルト等）  
トラクター見学  
※さつまいも掘り300円・ジャム作り500円の体験料がかかります。普及センター（0296-24-9218）  
担当：柴原・宮城まで、事前申込みをお願いいたします。）

茨城をたべよう収穫祭



日時：平成27年10月24日（土）  
10:00～16:30  
平成27年10月25日（日）  
10:00～15:30  
場所：砂沼広域公園（下妻市長塚乙4-1）  
内容：  
◆うれしいワンコイン！100円試食ストリート  
◆みんなで盛り上がりよう！ステージイベント  
◆家族で楽しもう！キッズコーナー

## 普及員のひとごと…藤原 泉

4月に土浦普及センターからの異動で参りました。元々の担当は畜産ですが、現在は就農支援（就農相談、就農支援関係事業）や農業経営士を担当しています。休日は犬を連れて山歩きに行ったりしています。先日は会津の帝釈山・田代山に行ってきました。湿原はきれいだったけどへとへとになり、体力が無いのを実感…足腰を鍛えないと思う今日この頃です。

災害や天候不順が続いております。農作物の管理等について不安なこと等ありましたら、普及センターまでお気軽にご相談下さい。

皆様のご意見、情報お待ちしております。