

農 研 速 報

平成22年7月5日発行

茨城県農業総合センター農業研究所

〒311 - 4203 茨城県水戸市上国井町3402

tel029 - 239 - 7212 FAX 029 - 239 - 7306

水戸市における麦の生育状況

地域名	麦種	生育ステージ	対平年遅速	生育(作柄・品質)概況等	備 考
水 戸	六条大麦(カシマムギ)			気象概況:4月第5半旬～6月第4半旬 期間中の平均気温は平年並であった。降水量は平年比133%、日照時間は平年比121%であり、共に平年を上回った。 生育状況(普通栽培) カシマムギ:成熟期は平年より9日遅く、登熟日数は平年より6日長かった。稈長・穂長は平年並で、穂数は平年よりやや多かった。 農林61号: (11月5日播種)成熟期は平年より8日遅く、登熟日数は平年より6日長かった。稈長・穂数は平年並で、穂長は平年よりやや長かった。 (11月20日播種)成熟期は平年より7日遅く、登熟日数は平年より5日長かった。稈長・穂長は平年並で、穂数は少なかった。	
	11月5日播種 普通栽培	収穫済み	遅		
	11月5日播種 ドリル栽培	収穫済み	-		
	小 麦(農林61号)				
	11月5日播種 普通栽培	収穫済み	遅		
	11月5日播種 ドリル栽培	収穫済み	-		
	11月20日播種 普通栽培	収穫済み	遅		
	11月20日播種 ドリル栽培	収穫済み	-		
	小麦(さとのそら)				
	11月5日播種 ドリル栽培	収穫済み	-		

表 普通畑における生育(水戸市 茨城県農総セ農研 作物研究室)

品種名	播種期 (月・日)	播種様式	出 穂 期			成 熟 期			登熟日数		
			本 年 (月・日)	前年差 (日)	平年差 (日)	本 年 (月・日)	前年差 (日)	平年差 (日)	本 年 (日)	前年差 (日)	平年差 (日)
カシマムギ	11.5	普通栽培	4.20	7	3	6.7	16	9	48	9	6
		ドリル栽培	4.17	6	-	5.31	10	-	44	4	-
農林61号	11.5	普通栽培	4.30	9	3	6.23	14	8	54	5	6
		ドリル栽培	4.29	9	-	6.22	11	-	54	2	-
	11.20	普通栽培	5.5	4	2	6.26	6	7	52	2	5
		ドリル栽培	5.3	2	-	6.24	3	-	52	1	-
さとのそら	11.5	ドリル栽培	4.27	-	-	6.19	-	-	53	-	-

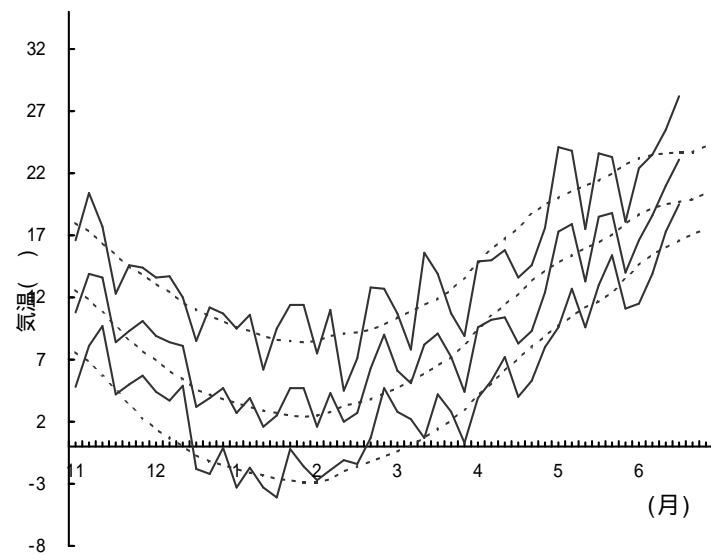
品種名	播種期 (月・日)	播種様式	稈 長			穂 長			穂 数		
			本 年 (cm)	前年比 (%)	平年比 (%)	本 年 (cm)	前年比 (%)	平年比 (%)	本年 (本/㎡)	前年比 (%)	平年比 (%)
カシマムギ	11.5	普通栽培	83	95	100	4.3	102	95	423	120	110
		ドリル栽培	85	101	-	4.0	106	-	575	125	-
農林61号	11.5	普通栽培	96	103	101	9.4	112	108	438	97	96
		ドリル栽培	99	95	-	8.5	89	-	640	59	-
	11.20	普通栽培	86	96	96	9.4	97	102	338	80	83
		ドリル栽培	93	89	-	8.8	90	-	597	74	-
さとのそら	11.5	ドリル栽培	84	-	-	8.4	-	-	653	-	-

耕種概要 1)播種様式及び播種量:普通栽培(畦幅60cm)播種量 0.4kg/a ドリル栽培(畦幅30cm)播種量 0.8kg/a

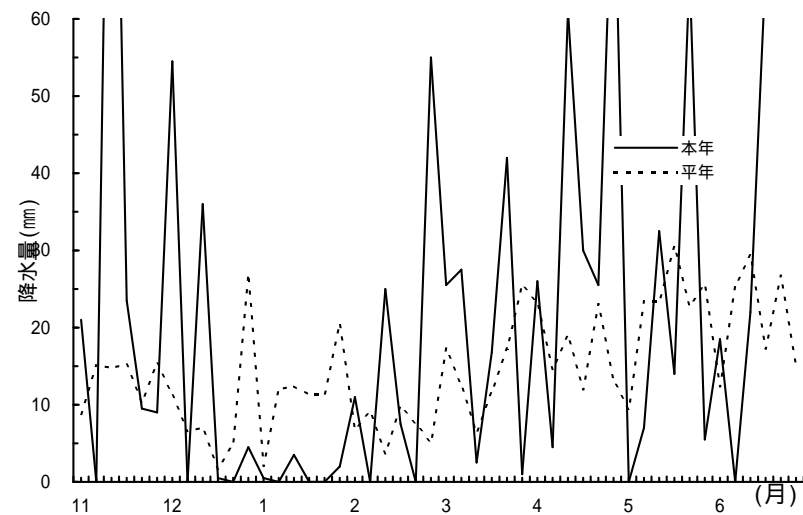
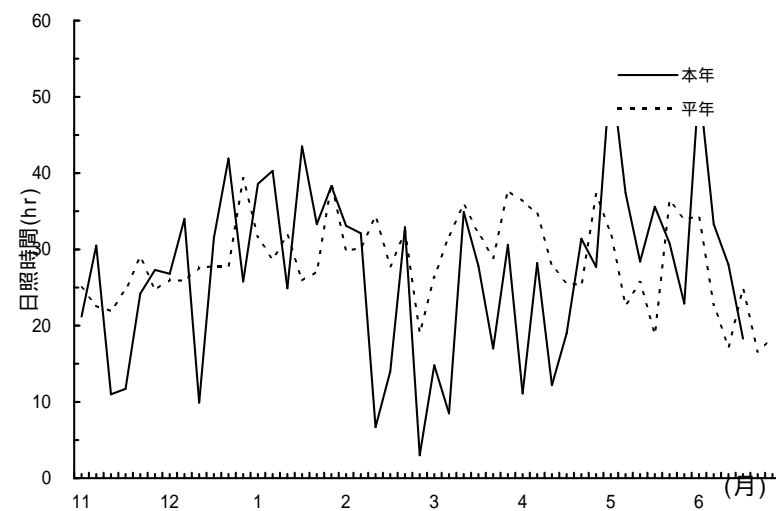
2)施肥量(kg/a):普通栽培N-P₂O₅-K₂O=0.4-0.48-0.4 ドリル栽培N-P₂O₅-K₂O=0.6-0.72-0.6

3)平年値:農林61号普通栽培、カシマムギ普通栽培の平年値(平成16～20播種年)。 4)11/20播きの前年比欄は平成19年播きとの対比。

5)ドリル栽培については平成19年播種以降の実施のため、平年値は無い。 6)さとのそらは本年度から実施のため、前年値、平年値は無い。



平成21～22年度半旬別気象経過図
(水戸市上国井町 水戸地方気象台データ)





農林61号 11月5日播種 普通栽培 (6月25日撮影)



農林61号 11月5日播種 ドリル栽培 (6月25日撮影)



農林61号 11月20日播種 普通栽培 (6月25日撮影)



農林61号 11月20日播種 ドリル栽培 (6月25日撮影)



さとのそら 11月5日播種 ドリル栽培 (6月25日撮影)



カシムムギ 11月5日播種 普通栽培 (6月6日撮影)



カシムムギ 11月5日播種 ドリル栽培 (5月30日撮影)