

令和4年3月25日

茨城県農業総合センター農業研究所
〒311-4203 茨城県水戸市上国井町3402
TEL:029-239-7212 FAX:029-239-7306

農 研 速 報

麦の生育状況(3月24日現在)

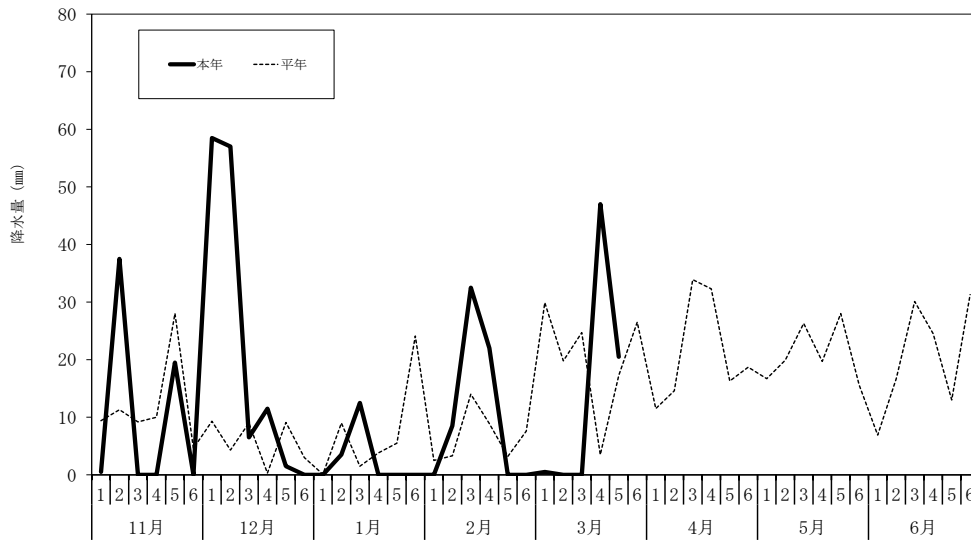
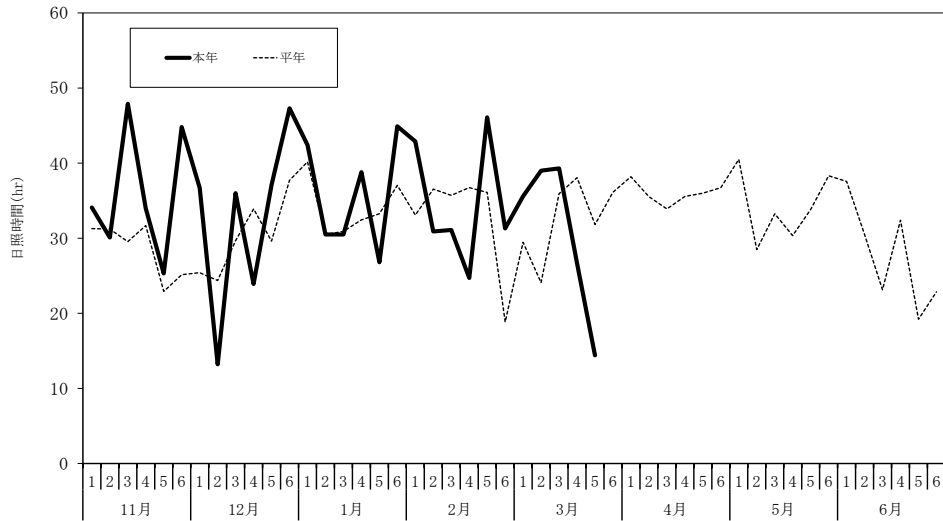
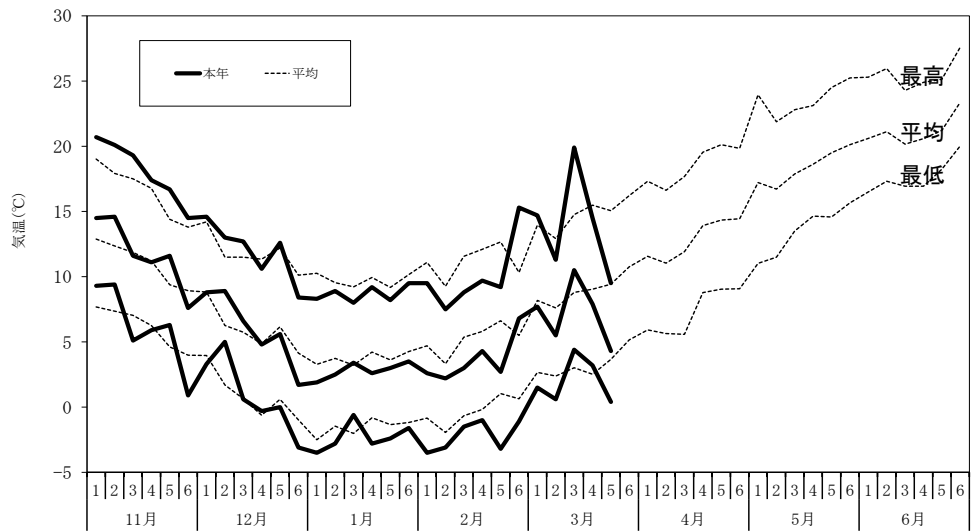
地域名	麦種(品種)	生育ステージ	対平年遅速	生育(作柄・品質)概況等	備 考
水戸	11月5日播種 小麦 (さとのそら)	節間伸長期	9日遅い	気象概況:3月5日~3月23日(過去5年間の平年値との比較) 上記期間の平均気温は7.5℃で、平年(8.7℃)に比べ低かった。降水量は68mmで、平年(71mm)に比べやや少なかった。日照時間は129時間で、平年(118時間)並だった。 生育状況(過去5年間の平均値との比較): (11月5日播種) ●さとのそら 主稈葉数はやや少なく、草丈はかなり短く、茎数はかなり多かった。 ●カシマムギ 主稈葉数は少なく、草丈はかなり短く、茎数はかなり多かった。 ●カシマゴール 主稈葉数はかなり少なく、草丈はかなり短く、茎数はかなり多かった。	【留意事項】 ・「対平年遅速」は、主稈幼穂長から予測される出穂期を基に表記した。 ・「茎立期」は、主稈長が2cmになった時期。 【今後の管理】 ●状況に合わせて追肥を行う。 ①小麦の低タンパク傾向の圃場では出穂15日前に追肥する。 ②倒伏の恐れのある圃場や高タンパク傾向の圃場では追肥しない。 ●赤かび病を適期に防除する。 ①小麦:開花始~開花期(出穂期7~10日後頃) ②六条大麦:開花を確認した時(出穂期3日後頃) ③二条大麦:穂揃期の10日後頃に穂から葯が出ているのを確認した時(出穂期12~14日後頃)
	六条大麦 (カシマムギ) (カシマゴール)	茎立期 茎立期	13日遅い 14日遅い	(11月19日播種) ●さとのそら 主稈葉数はやや少なく、草丈はかなり短く、茎数はかなり多かった。 ◇主稈幼穂長から予測した出穂期 (11月5日播種) さとのそら:4月27日前後で平年より遅い、カシマムギ:4月20日前後で平年より遅い。 カシマゴール:4月18日前後で平年より遅い。 (11月19日播種)さとのそら:4月30日前後で平年より遅い。	
	11月19日播種 小麦 (さとのそら)	節間伸長期	7日遅い		

表 畑における生育(水戸市 茨城県農総セ農研 作物研究室)

播種期 (月・日)	麦種	品種名	主稈葉数			草 丈			茎 数			葉色(SPAD値)		
			本 年 (枚)	前年差 (枚)	平年差 (枚)	本 年 (cm)	前年比 (%)	平年比 (%)	本 年 (本/m ²)	前年比 (%)	平年比 (%)	本 年 (%)	前年比 (%)	平年比 (%)
11.5	小麦	さとのそら	9.2	-0.2	-0.6	20.7	54	57	1,928	125	159	44.6	101	98
		六条大麦	9.0	-0.3	-0.7	22.1	55	59	1,465	140	164	51.9	110	108
	小麦	カシマゴール	9.4	-1.2	-1.1	24.8	53	54	1,300	115	135	41.9	100	104
11.19	小麦	さとのそら	7.9	-1.5	-0.4	15.1	54	54	1,738	145	165	41.1	98	92

播種期 (月・日)	麦種	品種名	主 稈 長			主稈幼穂長			主稈幼穂長から予測される出穂期(月・日)			
			本 年 (mm)	前年差 (mm)	平年差 (mm)	本 年 (mm)	前年差 (mm)	平年差 (mm)	今後の気温の推移(平年比)			平年値
									-2℃	0℃	+2℃	
11.5	小麦	さとのそら	10.1	-81.3	-72.4	2.9	-3.0	-6.4	5.02	4.27	4.23	4.18
		六条大麦	22.2	-135.6	-102.5	6.8	-19.4	-16.4	4.25	4.20	4.16	4.07
	小麦	カシマゴール	28.2	-134.2	-148.3	8.5	-21.3	-22.1	4.22	4.18	4.14	4.04
11.19	小麦	さとのそら	7.9	-18.4	-27.3	2.0	-2.7	-3.3	5.05	4.30	4.25	4.23

耕種概要 1)圃場(来歴):表層腐植質黒ボク土(前作休耕畑) 2)播種量:0.8kg/a
3)施肥量:N-P₂O₅-K₂O=0.6-0.6-0.6kg/a 4)播種様式:畦幅30cm、シーダーテープ播種
5)平年値:平成28年~令和2年播種の結果の平均。 6)麦踏み:12月22日、1月18日、2月8日、3月1日



麦(令和3年播種)における半旬別気象経過図
 (水戸地方気象台データを参考に作成。平年値は直近5年間の平均値。)



さとのそら 11月5日播種 (3月24日撮影)



カシマムギ 11月5日播種 (3月24日撮影)



カシマゴール 11月5日播種 (3月24日撮影)



さとのそら 11月19日播種 (3月24日撮影)

気象概況および生育状況における表現について

平年値(過去5年間の平均値)との違いの程度を、「低い(少ない)」、「平年並」、「高い(多い)」等の階級区分で表しています。各階級の幅は、下図のように、統計期間における出現率が等分(それぞれ33%)となるように決めています。さらに、「低い(少ない)」、「高い(多い)」については、補足的表現として下図に示す出現率となるように「やや」、「かなり」と表しています。

