

麦の生育状況(12月26日現在)

地域名	麦種(品種)	生育ステージ	対平年遅速 (主稈葉数より)	生育(作柄・品質)概況等	備 考
水 戸	11月6日播種 小麦 (さとのそら)	分けつ期	15日早い	生育状況(過去5年間の平均値との比較): (11月6日播種) ●さとのそら 出芽日数はかなり早く、草丈は低く、茎数は平年並だった。 主稈葉数から推定した生育は15日早かった。 ●カシマムギ 出芽日数はかなり早く、草丈は長く、茎数は多かった。 主稈葉数から推定した生育は9日早かった ●カシマゴール 出芽日数はやや早く、草丈はかなり長く、茎数は多かった。 主稈葉数から推定した生育は14日早かった。 (11月20日播種) ●さとのそら 出芽日数はやや遅く、草丈は平年よりかなり長く、茎数は少なかった。 主稈葉数から推定した生育は2日早かった。 ◇気象概況:11月6日~12月26日(過去5年間の平年値との比較) 上記期間の平均気温は9.3℃で、平年(9.0℃)より高かった。降水量は92mmで、平年(119mm)並だった。日照時間は296時間で、平年(291時間)並だった。	【注意事項】 ・「出芽日数」は播種期から出芽期までの日数 ・「出芽期」は出芽可能個体の40~50%が出芽した日 ・「対平年遅速」は、主稈葉数から推定した。 【今後の管理】 3~4葉期以降、晴天が続く圃場が乾いているときに麦踏みを行う。
	六条大麦 (カシマムギ) (カシマゴール)	分けつ期 分けつ期	9日早い 14日早い		
	11月20日播種 小麦 (さとのそら)	出芽期~ 分けつ開始期	2日早い		

表 畑における生育(水戸市 茨城県農総セ農研 作物研究室)

播種期 (月.日)	麦種	品種名	出芽 良否	出芽日数			主稈葉数		
				本 年 (日)	前年差 (日)	平年差 (日)	本 年 (枚)	前年差 (枚)	平年差 (枚)
11.6	小麦 六条大麦	さとのそら	良	7	-5	-3	5.3	+1.6	+1.2
		カシマムギ	良	9	-4	-2	4.6	+0.8	+0.8
		カシマゴール	良	9	-3	-1	5.1	+1.1	+1.1
11.20	小麦	さとのそら	良~ やや不良	14	+4	+1	2.3	+0.2	+0.2

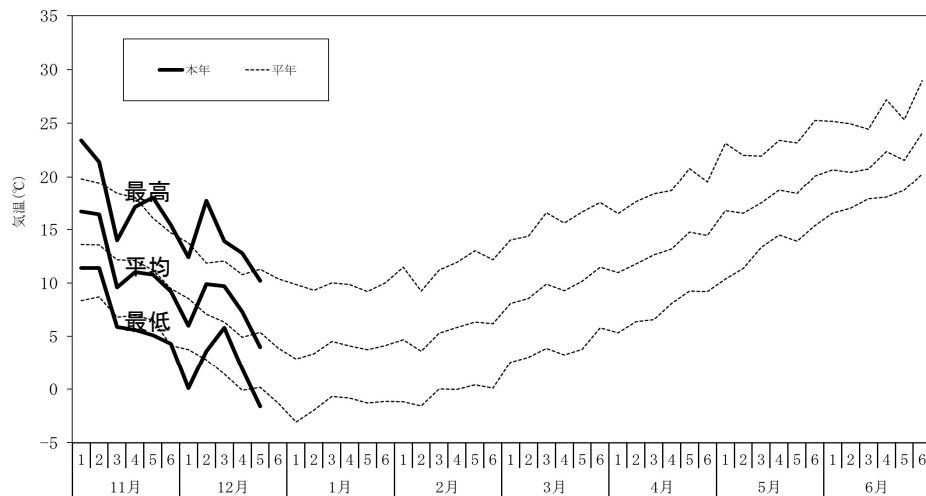
播種期 (月.日)	麦種	品種名	草 丈			茎 数			葉色(SPAD値)		
			本 年 (cm)	前年比 (%)	平年比 (%)	本 年 (本/m ²)	前年比 (%)	平年比 (%)	本 年 (%)	前年比 (%)	平年比 (%)
11.6	小麦 六条大麦	さとのそら	11.2	81	89	653	130	109	41.1	109	99
		カシマムギ	12.5	96	109	470	130	115	47.9	118	105
		カシマゴール	15.7	104	113	605	123	119	36.1	107	105
11.20	小麦	さとのそら	9.6	113	116	200	100	98	39.5	105	98

耕種概要 1)圃場(来歴):表層腐植質黒ボク土(前作休耕畑)
 3)施肥量:N-P₂O₅-K₂O=0.6-0.6-0.6kg/a
 5)平年値:平成30年~令和4年播種の結果の平均。

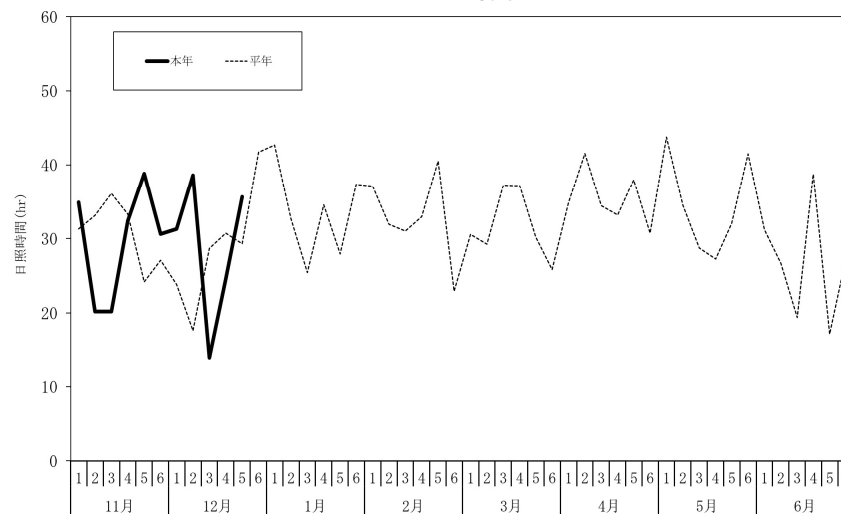
2)播種量:0.8kg/a
 4)播種様式:畦幅30cm、シーダーテープ播種
 6)麦踏み:12月18日(11月20日播種を除く)

麦(令和5年播種)における半旬別気象経過図
 (水戸地方気象台データを参考に作成。平年値は過去5年間の平均値)

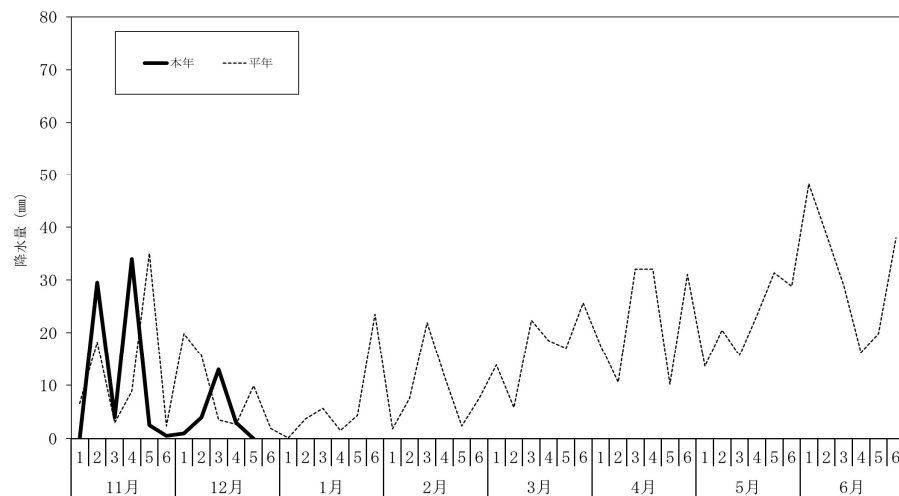
気温



日照時間



降水量





さとのそら 11月6日播種 (12月26日撮影)



カシマムギ 11月6日播種 (12月26日撮影)



カシマゴール 11月6日播種 (12月26日撮影)



さとのそら 11月20日播種 (12月26日撮影)

気象概況および生育状況における表現について

平年値(過去5年間の平均値)との違いの程度を、「低い(少ない)」、「平年並」、「高い(多い)」等の階級区分で表しています。各階級の幅は、下図のように、統計期間における出現率が等分(それぞれ33%)となるように決めています。さらに、「低い(少ない)」、「高い(多い)」については、補足的表現として下図に示す出現率となるように「やや」、「かなり」と表しています。

