

漁海況速報

3-No. 1 1

茨城県水産試験場
漁業無線局

令和3年 6月 4日～ 6月10日

電話 (029) 273-7911

FAX (029) 270-1480

<http://www.pref.ibaraki.jp/soshiki/nourinsuisan/suishi/index.html>

【海況図説明】

1. 黒潮は、犬吠埼の東南東30マイル付近を北東に流れ、 $36^{\circ}20'N$ $142^{\circ}30'E$ 付近を流去している。
2. 本県沿岸域は、 $17\sim 21^{\circ}C$ 台の水温となっている。

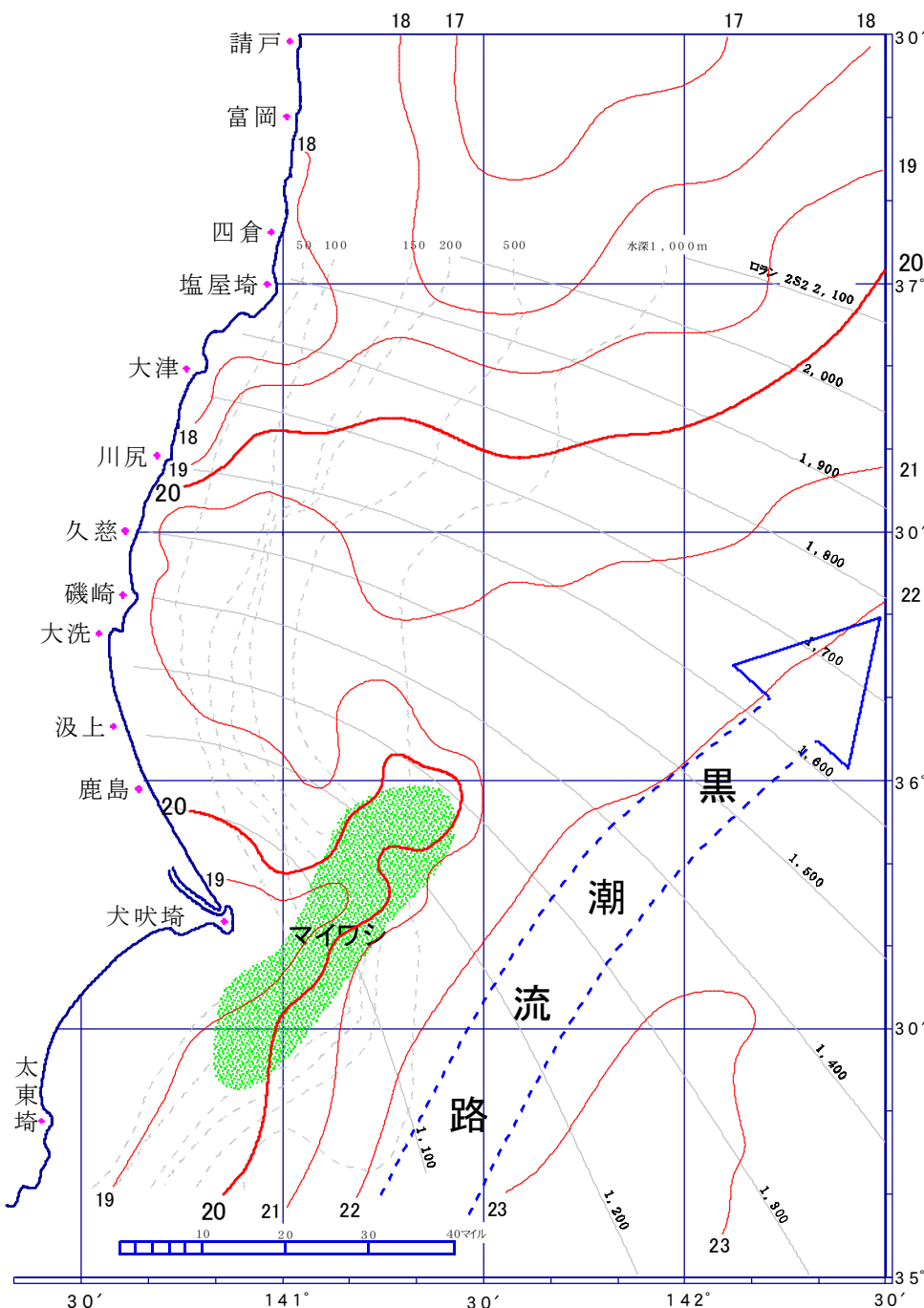
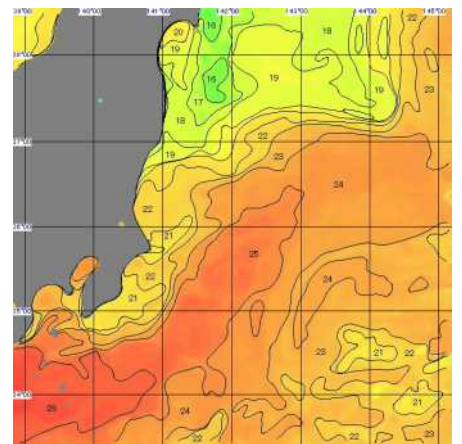
那珂湊定地水温(°C)

日	令和3	令和2	平年
6/4	17.5	18.7	16.4
5	17.1	19.1	16.5
6	17.1	19.4	16.6
7	17.0	欠測	16.7
8	17.2	19.2	16.7
9	17.6	19.8	16.8
10	17.9	20.2	16.9
平均	17.3	19.4	16.7

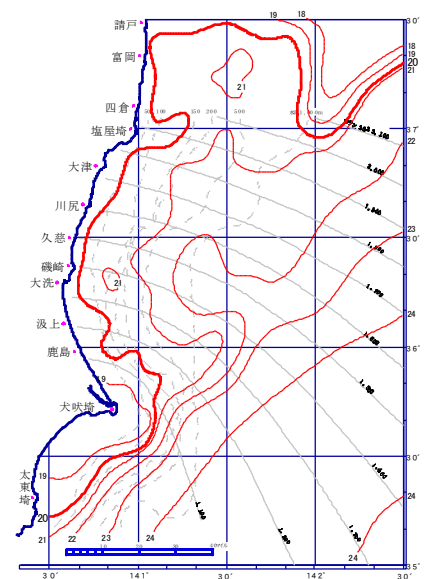
30年平均: 1991～2020年

令和3年 6月 4日～ 6月10日

【1週間合成衛星画像】



【海況図】



令和2年 6月 5日～ 6月11日

【海況図】

漁況の特徴

3 - No. 1 1

属地、単位＝四捨五入

6/3～6/9

魚種	漁法	組合名	水揚量 kg	平均単価	水揚金額 円	延隻数
シラス	船曳網	大津	39,290	352	13,816,209	101
		久慈丸小	6,909	508	3,509,452	23
		久慈町	7,452	562	4,188,669	20
		那珂湊	311	439	136,350	7
		大洗町	17,315	358	6,205,175	64
ヒラメ	小底5t以上	平潟	952	273	260,003	
		大津	192	170	32,672	
		久慈町	33	281	9,265	
	固定式刺網	那珂湊	948	691	654,689	
		大津	36	492	17,865	
	その他釣り	久慈町	3	300	930	
		那珂湊	4	800	3,040	
	その他釣り	大洗町	29	859	25,253	
		大津	16	700	11,060	
久慈町		17	673	11,570		
		那珂湊	12	875	10,290	
イシガレイ	固定式刺網	大洗町	2	468	890	
マコガレイ	小底5t以上	平潟	13	267	3,477	
		大津	4	200	700	
	固定式刺網	大洗町	3	1,923	5,000	
イシモチ	小底5t以上	平潟	10	139	1,364	
		那珂湊	5	496	2,480	
タイ類	小底5t以上	平潟	2	330	495	
		久慈町	5	68	340	
	固定式刺網	那珂湊	200	400	80,055	
		大津	5	500	2,500	
			那珂湊	5	500	2,450
		大洗町	4	338	1,350	
スズキ	小底5t以上 その他釣り	平潟	10	556	5,448	
		那珂湊	2	1,000	1,800	
アイナメ	小底5t以上 固定式刺網	平潟	222	54	11,909	
		大洗町	2	760	1,140	
アンコウ	小底5t以上	平潟	3,962	21	83,200	
		大津	609	129	78,540	
	"	久慈町	329	222	73,020	
		那珂湊	1,463	83	121,919	
イセエビ	固定式刺網	大津	13	3,947	51,710	
		久慈町	42	2,880	119,816	
		那珂湊	205	1,667	341,850	
スルメイカ	小底5t以上	平潟	281	47	13,240	
		大津	(21)	1,778 (山売)	37,340	
		久慈町	3	780	1,950	
		那珂湊	43	927	39,870	
ヤリイカ	小底5t以上	平潟	26	293	7,610	
		大津	14	486	6,560	
		久慈町	9	611	5,500	
		那珂湊	67	726	48,640	
マダコ	小底5t以上	平潟	440	174	76,500	
		那珂湊	19	672	12,610	
ミズダコ	小底5t以上	平潟	1,860	92	171,100	
		大津	696	243	169,272	
		久慈町	249	289	71,890	
		那珂湊	982	273	267,656	
ホウボウ	小底5t以上	平潟	134	517	69,272	
		大津	6	500	3,050	
		那珂湊	13	584	7,590	
	固定式刺網	大津	3	350	1,085	
		大洗町	5	492	2,560	
アナゴ	小底5t以上	平潟	6,250	119	745,150	
		大津	598	304	181,640	
		久慈町	36	248	8,925	
		那珂湊	1,588	292	463,136	
マアジ	小底5t以上	平潟	20	377	7,663	
		大津	7	400	2,600	
		那珂湊	35	469	16,420	
サバ	小底5t以上	那珂湊	8	74	620	
ブリ類	小底5t以上 その他釣り	平潟	7	280	1,960	
		久慈町	2	100	190	
		那珂湊	20	555	11,210	

◎ まき網

(漁獲は1投網当り)

マイワシ・・・鹿島の東35マイル付近から
犬吠埼の南20マイル付近で1
～270トンの漁獲。

◎ 小型船

(漁獲は1隻当り)

◇船曳網
シラス・・・大津地先から大洗地先で6～
1,025kgの漁獲。

◇曳釣り
平潟地先から大津地先でヒラメ2～8kg、
久慈浜地先から銚田地先でヒラメ1～3kg、
タチウオ1～20kg、スズキ2～4kg、ヒラ
マサ2～5kgの漁獲。

注 延隻数:銘柄別隻数 大津の水揚げの一部は水揚げ量・平均円共に「山売」を含む

茨城県水産試験場漁業無線局

水温は表層で「高め～極めて高め」、下層で「平年並～やや高め」で推移
(令和3年6月の海況と今後の予測)

令和3年6月11日
茨城県水産試験場

1 海洋観測結果 (5/31、6/1: 調査船「いばらき丸」)

- ・水温の平面図を図2、3、4に、鉛直図を図5に示しました。
- ・水温は0m深で18～21℃台、50m深で13～19℃台、100m深で12～18℃台、200m深で9～15℃台でした (図2)。
- ・前月と比較すると、会瀬～鹿島定線の広い範囲で昇温した地点がみられました。一方、黒潮が離岸した影響で犬吠埼定線の沖合では前月よりも降温しました (図3)。
- ・平年と比較すると、0m深では「平年並～高め」、50m深では「平年並～極めて高め」、100m深では「平年並～極めて高め」、200m深では「平年並～極めて高め」となりました (図4)。
- ・潮流は会瀬～大洗定線の141° 30' E以西、犬吠埼定線の141° 15' E～142° Eで真潮傾向、会瀬～鹿島定線の141° 30' E～142° Eで逆潮傾向となりました。

2 本県周辺海面水温の現況 (図1)

- ・NOAA衛星画像の表面水温図によると本県海域は19～22℃となっています。
- ・断続的な暖水波及により、本県海域は黒潮からの暖水に覆われています。
- ・黒潮の北限はかなり北偏しており、145° E付近で39° Nまで達しています。
- ・黒潮は犬吠埼の南東55マイルを北東に流れ、その流路は先月に比べて本県沿岸から離岸しました。

3 今後1か月の見通し

- ・暖水波及は黒潮の離岸に伴い断続的に発生する見通しです。
- ・本県海域の暖水は今後も残存し、水温は暖かい傾向が続くでしょう。
- ・1か月後の水温は、表層で「高め～極めて高め」、下層で「平年並～やや高め」となるでしょう。

(参考) 7月の表層水温 (東経142度まで) の30年平均 (1991-2020)

会瀬: 18～20℃台 大洗: 19～21℃台 鹿島: 18～22℃台 犬吠埼: 19～23℃台

詳しい情報は茨城県水産試験場ホームページをご覧ください。

(回遊性資源部 大森 健策)

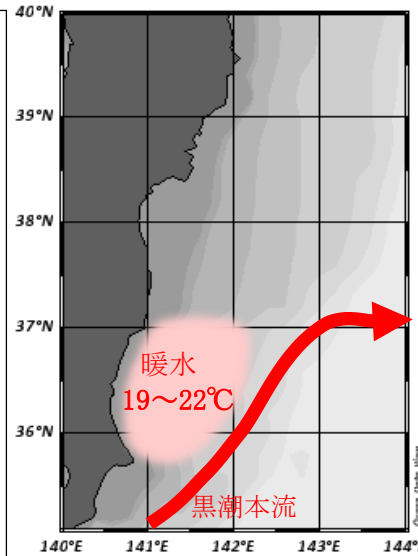
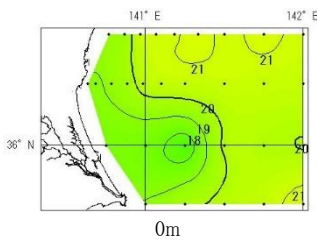
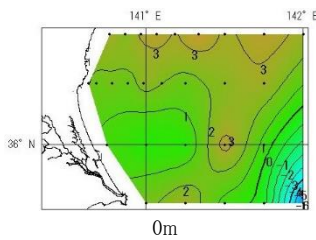


図1. 海面水温の現況 (6月10日)

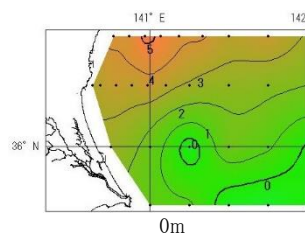
※水温は平年値と比較して、
±1.5℃が「平年並」、
±1.6～3.9℃が「やや高め・やや低め」、
±4.0～6.0℃が「高め・低め」、
±6.1℃以上が「極めて高め・極めて低め」



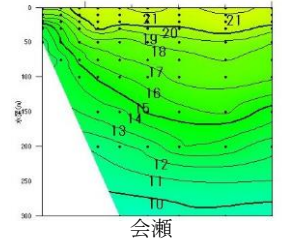
0m



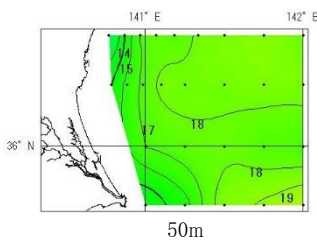
0m



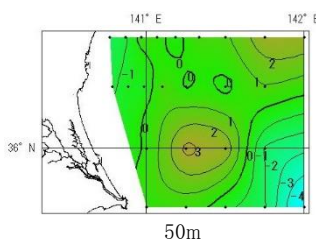
0m



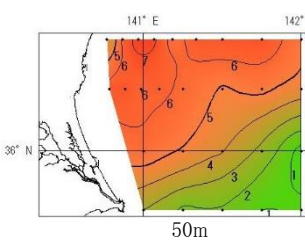
会瀬



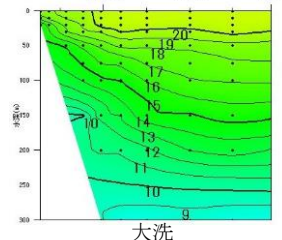
50m



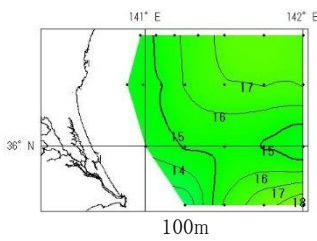
50m



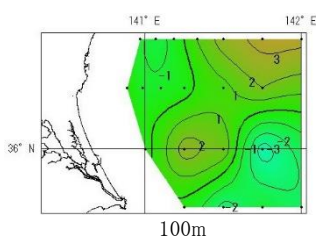
50m



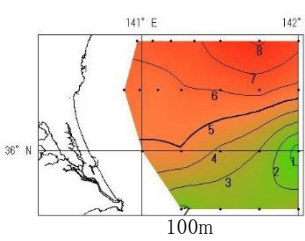
大洗



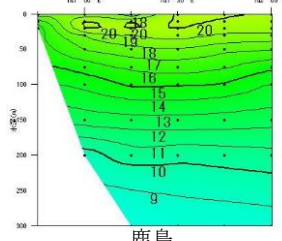
100m



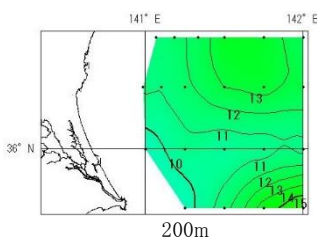
100m



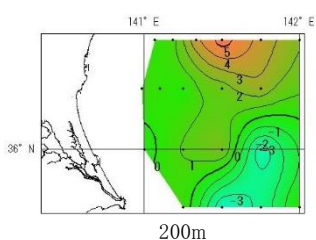
100m



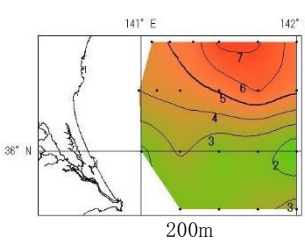
鹿島



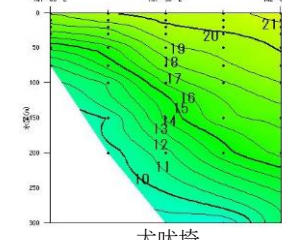
200m



200m



200m



犬吠埼

図2. 層別水温

図3. 層別水温前月差

図4. 層別水温平年差

図5. 鉛直水温