

漁海況速報

3-No. 2 2

茨城県水産試験場
漁業無線局

令和3年 8月27日～ 9月 2日

電話 (029) 273-7911

FAX (029) 270-1480

<http://www.pref.ibaraki.jp/soshiki/nourinsuisan/suishi/index.html>

【海況図説明】

1. 黒潮は、犬吠埼の南東35マイル付近を北東に流れ、 $36^{\circ}00'N$ $142^{\circ}30'E$ 付近を流去している。
2. 本県沿岸域は、 $24\sim 26^{\circ}C$ 台の水温となっている。

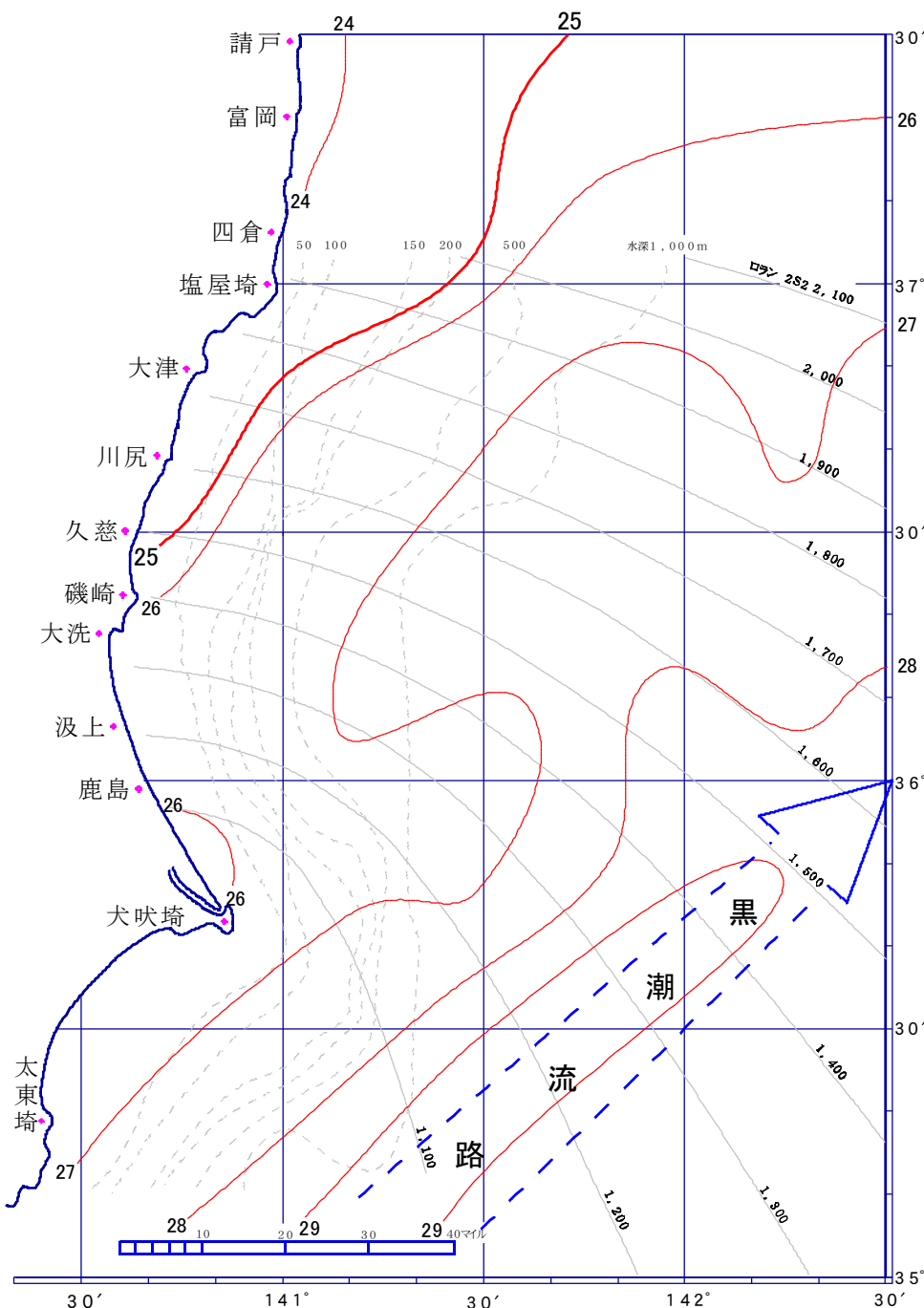
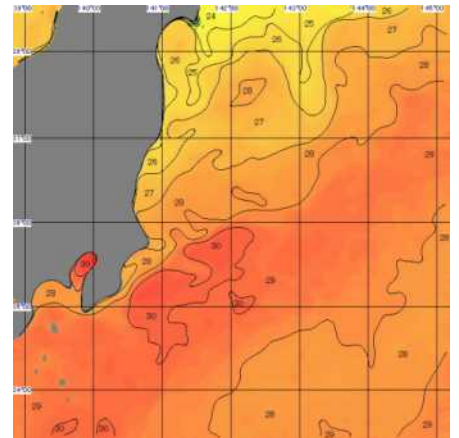
那珂湊定地水温 (°C)

日	令3	令2	平年
8/27	26.5	23.8	22.9
28	26.2	24.6	22.9
29	25.8	24.5	22.9
30	26.3	24.1	22.9
31	26.0	24.4	22.9
9/1	24.6	24.2	22.9
2	23.6	24.1	22.9
平均	25.6	24.2	22.9

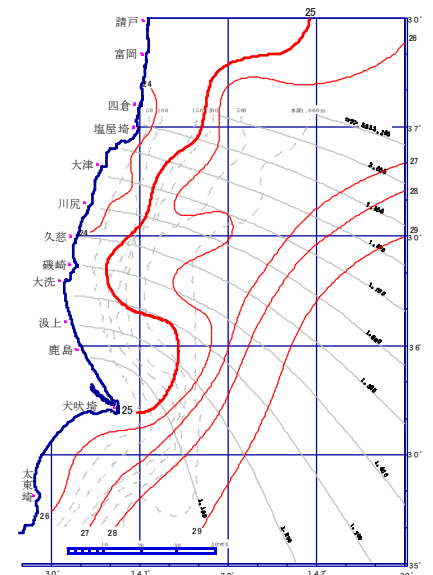
30年平均: 1991~2020年

令和3年 8月27日～ 9月 2日

【1週間合成衛星画像】



【海況図】



令和2年 8月28日～ 9月 3日

【海況図】

漁況の特徴

3 - No. 2 2

属地、単位＝四捨五入

8/26～9/1

◎ まき網

(漁獲は1投網当り)

サバ・・・・・・八戸の北北東20マイル付近
で1～150トンの漁獲。

イカ・・・・・・八戸の北北東20マイル付近
で1～20トンの漁獲。

◎ 小型船

(漁獲は1隻当り)

◇船曳網
シラス・・・・・・矢指地先から波崎地先で14
～1,040kgの漁獲。

◇曳釣り
平潟地先から高戸地先でヒラメ8～18kg、
那珂湊地先から大洗地先でヒラメ1～10kg、
イナダ1～5kg、タチウオ3～20kg、サワ
ラ2～4kgの漁獲。

◇建網
鹿島地先でヒラメ・イセエビ混じり20～
80kgの漁獲。

魚種	漁法	組合名	水揚量 kg	平均単価	水揚金額 円	延隻数
シラス	船曳網	大津	40,335	455	18,365,017	113
		久慈浜丸小	12,729	446	5,679,688	32
		久慈町	19,887	400	7,953,659	36
		那珂湊	2,423	511	1,238,860	13
		大洗町	82,151	540	44,377,950	203
		はさき	20,530	651	13,366,935	66
カエリ	船曳網	大津	157	50	7,850	5
ヒラメ	固定式刺網	大津	22	724	16,140	
		久慈浜丸小	44	1,405	61,550	
		久慈町	23	548	12,770	
		那珂湊	71	942	66,575	
		大洗町	88	1,008	88,423	
	その他釣り	久慈町	21	840	17,220	
		那珂湊	111	1,346	149,820	
	大型定置網	会瀬	28	692	19,662	
イシガレイ	固定式刺網	大洗町	1	100	100	
マコガレイ	小底5t以上	平潟	6	292	1,752	
		那珂湊	2	554	1,330	
	固定式刺網	久慈浜丸小	1	1,000	1,200	
イシモチ	固定式刺網	大洗町	7	255	1,860	
タイ類	固定式刺網	大津	10	500	4,750	
		那珂湊	5	237	1,230	
		大洗町	14	188	2,630	
	大型定置網	会瀬	57	576	32,828	
スズキ	その他釣り	久慈町	13	500	6,400	
アイナメ	固定式刺網	那珂湊	3	1,045	3,240	
アンコウ	小底5t以上	平潟	243	19	4,655	
		那珂湊	16	148	2,340	
イセエビ	固定式刺網	大津	535	2,376	1,270,200	
		久慈浜丸小	443	2,793	1,237,410	
		久慈町	122	2,507	306,050	
		那珂湊	627	1,667	1,045,600	
		大洗町	22	2,205	48,500	
スルメイカ	小底5t以上	平潟	894	176	157,003	
		那珂湊	32	676	21,630	
マダコ	その他釣り	那珂湊	1	800	880	
		会瀬	1	222	222	
ミズダコ	小底5t以上	平潟	46	123	5,650	
		那珂湊	127	241	30,640	
ショウサイフグ	大型定置網	会瀬	60	19	1,159	
ホウボウ	小底5t以上	平潟	44	424	18,663	
		固定式刺網	大洗町	8	763	6,100
	大型定置網	会瀬	3	601	1,742	
アナゴ	小底5t以上	平潟	94	188	17,690	
		那珂湊	8	494	3,950	
ハマグリ	貝桁網	大洗町	7,981	614	4,902,040	
マアジ	小底5t以上	平潟	495	64	31,910	
		固定式刺網	那珂湊	10	534	5,550
	大型定置網	会瀬	42	157	6,621	
サバ	小底5t以上	那珂湊	19	64	1,210	
		大型定置網	会瀬	941	57	53,995
ブリ類	その他釣り	久慈町	2	200	340	
		那珂湊	32	175	5,665	
		大型定置網	会瀬	920	184	168,950

注 延隻数:銘柄別隻数

茨城県水産試験場漁業無線局

水産の窓

水温は表層で「**平年並～やや高め**」、
下層で「**やや高め～高め**」で推移
(令和3年9月の海況と今後の予測)

3 - No. 14
令和3年9月3日
茨城県水産試験場

1 海洋観測結果 (8/30、31: 調査船「いばらき丸」)

- ・水温の平面図を図2、3、4に、鉛直図を図5に示しました。
- ・非常事態宣言下の勤務体制変更により141° 30' Eより東側の地点が欠測となりました。
- ・水温は0m深で24～28℃台、50m深で16～24℃台、100m深で14～19℃台、200m深で10～13℃台でした (図2)。
- ・前月と比較すると、北部の沿岸で昇温傾向、南部の沖合で降温傾向となりました。特に鹿島定線の141° 30' E付近では5℃以上降温しました (図3)。
- ・平年と比較すると、0m深では「平年並～やや高め」、50m深では「平年並～極めて高め」、100m以深では「やや高め～高め」となりました (図4)。
- ・潮流は会瀬～犬吠埼定線の141° E以东で真潮傾向、会瀬～鹿島定線の141° E以西で逆潮傾向となりました。

2 本県周辺海面水温の現況 (図1)

- ・本県海域の水温は25～29℃となっています。
- ・本県沿岸域は黒潮系暖水に広く覆われています。
- ・黒潮は犬吠埼の東60マイルを東北東に流れています。黒潮の北限は145° E付近で38° Nまで達しており、かなり北偏しています。

3 今後1か月の見通し

- ・黒潮の北限の位置は今後も北偏傾向で推移するでしょう。
- ・現在、0m深の水温は平年値と比較して「やや高め」ですが、後は季節的な気温の低下にともなって0m深の水温は降温するでしょう。
- ・1か月後の水温は、表層で「平年並～やや高め」、下層で「やや高め～高め」となるでしょう。

(参考) 10月の表層水温 (東経142度まで) の30年平均 (1991-2020)

会瀬: 20～22℃台 大洗: 20～22℃台 鹿島: 21～23℃台 犬吠埼: 22～25℃台

詳しい情報は茨城県水産試験場ホームページをご覧ください。

(回遊性資源部 大森 健策)

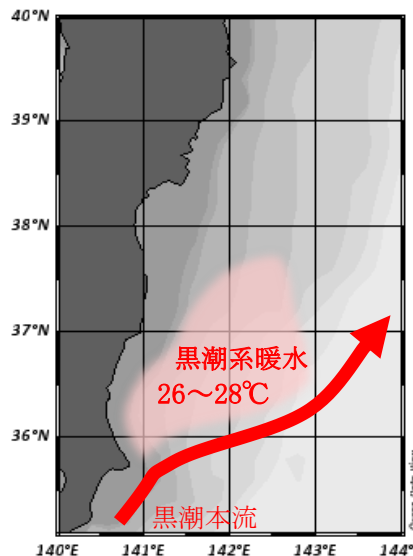
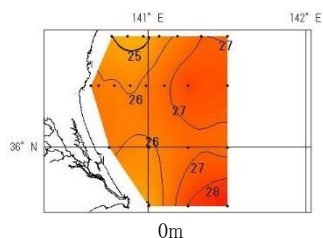
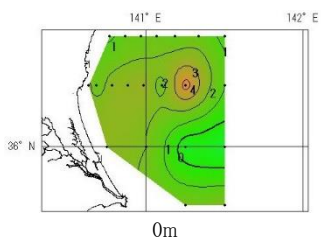


図1. 海面水温の現況 (9月2日)

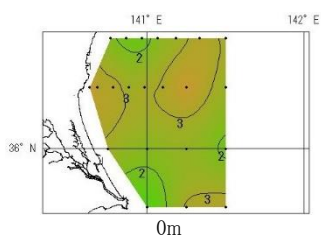
※水温は平年値と比較して、
±1.5℃が「平年並」、
±1.6～3.9℃が「やや高め・やや低め」、
±4.0～6.0℃が「高め・低め」、
±6.1℃以上が「極めて高め・極めて低め」



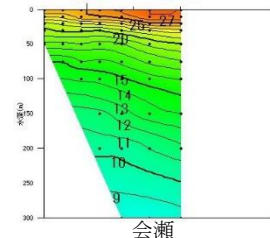
0m



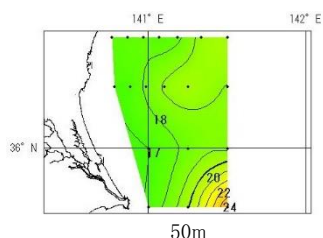
0m



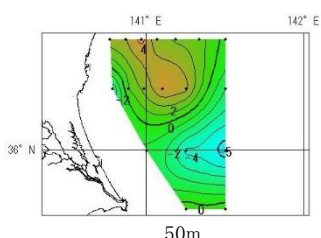
0m



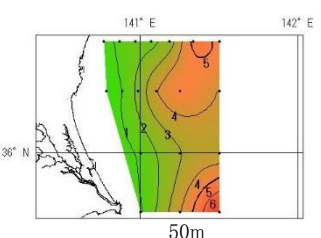
会瀬



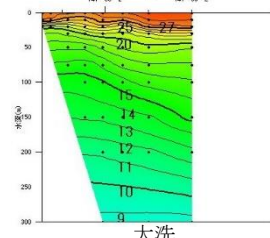
50m



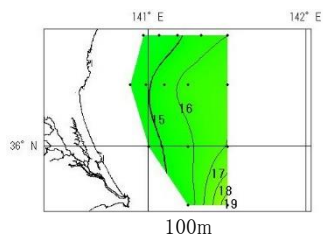
50m



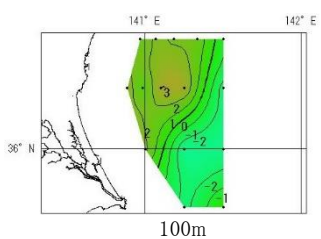
50m



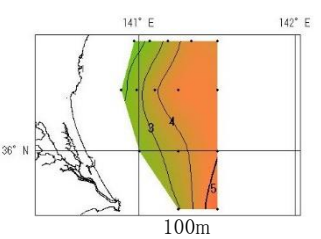
大洗



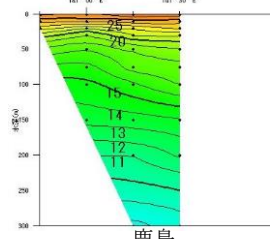
100m



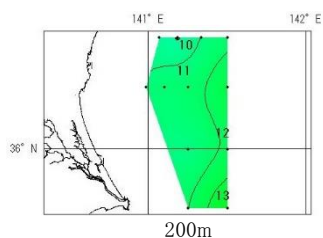
100m



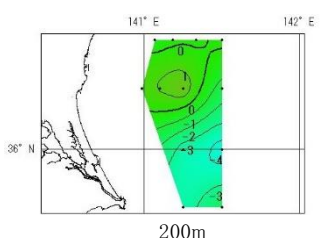
100m



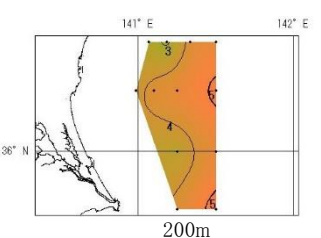
鹿島



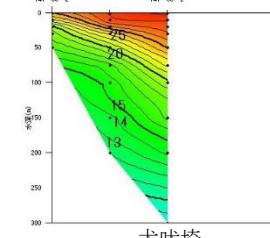
200m



200m



200m



犬吠埼

図2. 層別水温

図3. 層別水温前月差

図4. 層別水温平年差

図5. 鉛直水温