

#### 1 海洋観測結果 (9/9～11: 調査船「いばらき丸」)

- ・水温の平面図を図2, 5に, 鉛直水温図を図3, 4に示しました。
- ・水温は0m深で25～28℃台, 50m深で15～25℃台, 100m深で11～20℃台, 200m深で5～15℃台で, 北部200m深の冷水の勢力は前月よりも弱くなりました (図2)。
- ・前月と比較すると, 各定線の50m以浅で昇温傾向が目立ちました。100m以深の沖合では降温した地点がみられました (図4)。
- ・平年と比較すると, 表層では広い範囲で「やや高め」となりました。50m以深の沿岸では「やや低め～平年並」、沖合では黒潮の影響により「高め～極めて高め」となりました (図5)。
- ・141° 30' E以東では出真潮傾向が強く, 会瀬～鹿島定線の141° ～141° 30' Eでは出逆潮傾向でした。

#### 2 本県周辺海面水温の現況 (図1)

- ・顕著な暖水波及はなく, NOAA衛星画像の表面水温図によると本県海域は22～27℃となっています。
- ・黒潮は犬吠埼の南東40マイルを北東に流れています。

#### 3 今後1か月の見通し

- ・表層水温は観測時「やや高め」であり, 今後1か月の気温は平年より高いと予測されていることから, 顕著な降温は見られないでしょう。
- ・下層の冷水の勢力はさらに弱まるでしょう。
- ・1か月後の水温は, 「平年並～やや高め」となるでしょう。

(参考) 10月の0m水温 (東経142度まで) の30年平均 (1981～2010)  
 会瀬: 20～22℃台 大洗: 20～22℃台 鹿島: 21～23℃台 犬吠埼: 22～25℃台  
 詳しい情報は茨城県水産試験場ホームページをご覧ください。

(回遊性資源部 大森 健策)

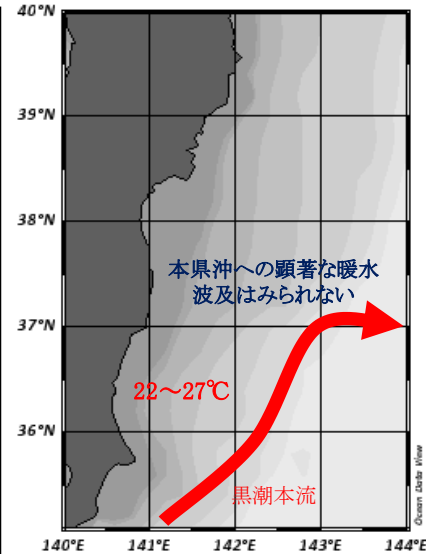
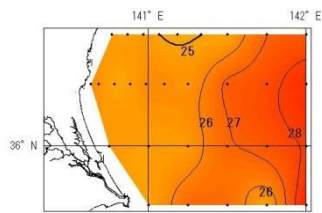
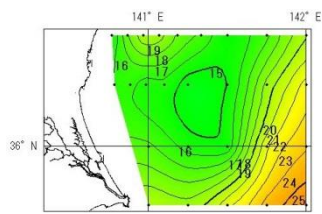


図1. 海面水温の現況 (9月15日)

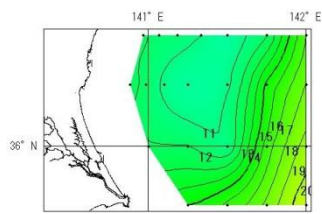
※水温は平年値と比較して,  
 ±1.5℃が「平年並み」,  
 ±1.6～3.9℃が「やや高め・やや低め」  
 ±4.0～6.0℃が「高め・低め」  
 ±6.1℃以上が「極めて高め・極めて低め」



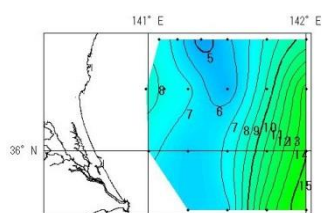
水深0m



50m

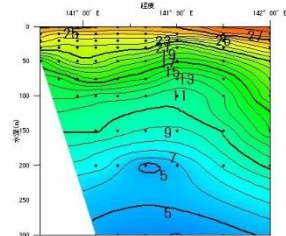


100m

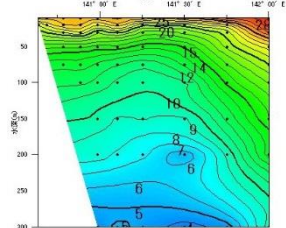


200m

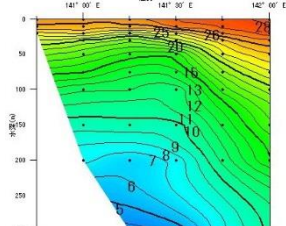
図2. 層別水温



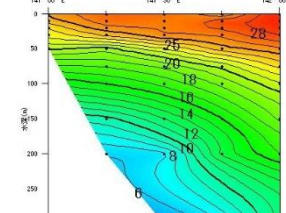
会瀬



大洗

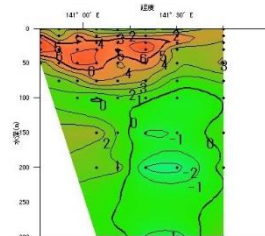


鹿島

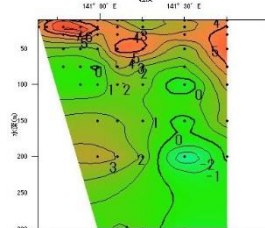


犬吠埼

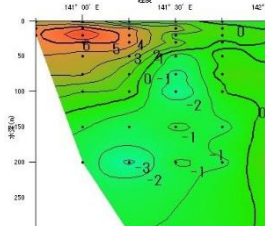
図3. 鉛直水温



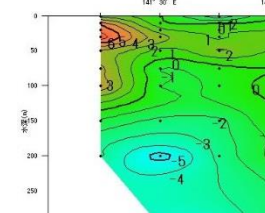
会瀬



大洗

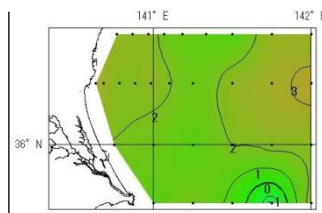


鹿島

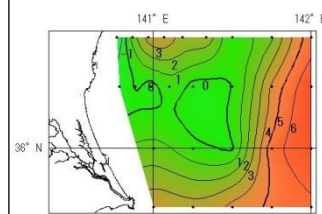


犬吠埼

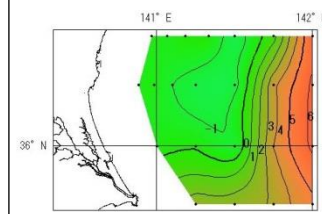
図4. 鉛直水温前月差



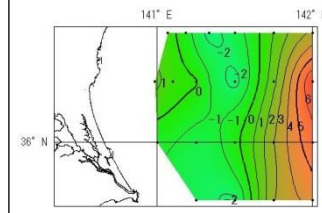
水深0m



50m



100m



200m

図5. 層別水温平年差