

水産の窓

水温は「**平年並～やや高め**」で推移
(令和2年2月の海況と今後の予測)

元 - No. 26
令和2年2月14日
茨城県水産試験場

1 海洋観測結果 (2/3, 10: 調査船「いばらき丸」)

- ・水温の平面図を図2~4 (水温, 前月差, 平年差) に, 鉛直図を図5に示しました。
- ・水温は0mで13~19°C台, 50m深で14~19°C台, 100m深で11~19°C台, 200m深で9~16°Cでした (図2)。
- ・例年なら水温が下がる時期ですが, 暖水波及の影響で, 降温傾向はあるものの, 前月と変化がないか昇温した海域も見られました (図3)。
- ・平年との比較では全層で概ね「平年並～やや高め」で, 0~100m深では一部「高め」も見られました (図4)。
- ・会瀬~大洗定線の141° 30' E以西では真潮傾向、会瀬~大洗定線の141° 30' E以东, 鹿島定線の141° 30' E以西では逆潮傾向でした。

2 本県周辺海面水温の現況 (図1)

- ・黒潮は犬吠埼の南東40マイルを東北東に流れています。
- ・昨年12月から断続的な暖水波及があり, 波及した暖水は福島県海域まで及んでいます。茨城県海域の水温は14~18°Cとなっています。
- ・親潮第一分枝は本県沿岸から遠く、三陸北部沖に位置しています。

3 今後1か月の見通し

- ・現在, 本県海域を広く覆っている黒潮からの暖水は今後も残るでしょう。
- ・親潮第一分枝が本県沖まで南下する可能性は低い見込みです。
- ・1か月後の水温は, 引き続き, 「平年並～やや高め」となるでしょう。

(参考) 3月の30年平均 (1981-2010) 0m水温 (東経142度まで)

会瀬: 10~11°C台 大洗: 9~12°C台 鹿島: 10~13°C台 犬吠埼: 11~16°C台
詳しい情報は茨城県水産試験場ホームページをご覧ください。

(回遊性資源部 外山 太郎)

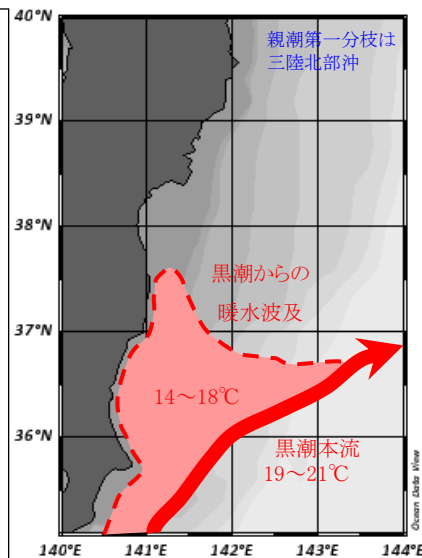
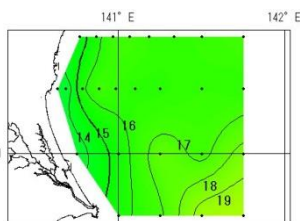
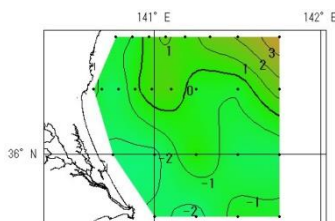


図1. 海面水温の現況 (2月13日)

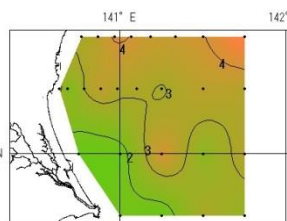
※水温は平年値と比較して, ±1.5°Cが「平年並み」, ±1.6~3.9°Cが「やや高め・やや低め」, ±4.0~6.0°Cが「高め・低め」, ±6.1°C以上が「極めて高め・極めて低め」



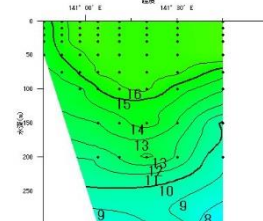
水深0m



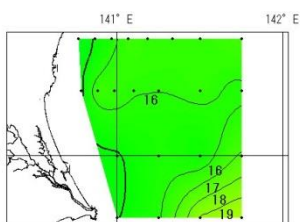
水深0m



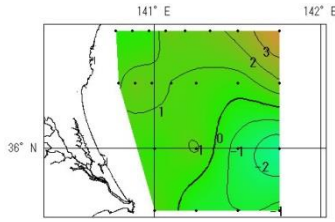
水深0m



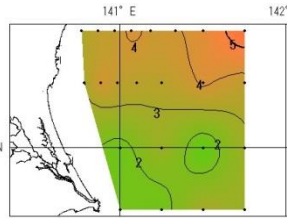
会瀬



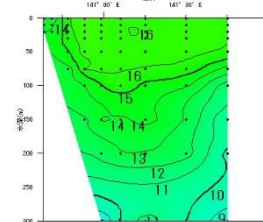
50m



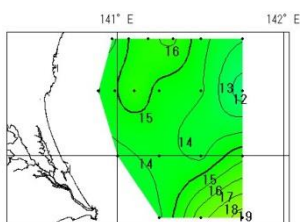
50m



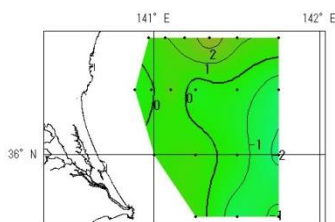
50m



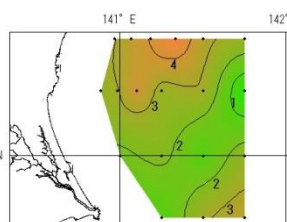
大洗



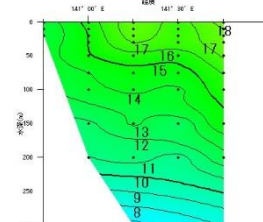
100m



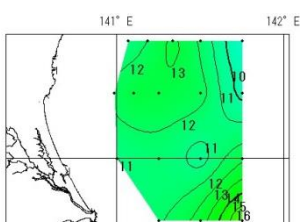
100m



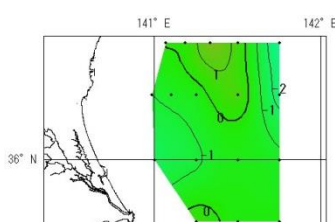
100m



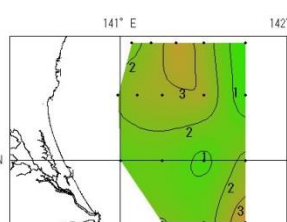
鹿島



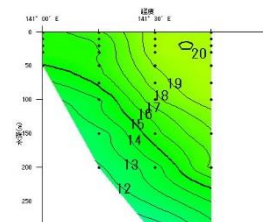
200m



200m



200m



犬吠埼

図2. 水温

図3. 水温前月差

図4. 水温平年差

図5. 鉛直水温

[次号予告] R2.2.21発行の「水産の窓」は、「春季の海況と船曳予測(オキアミ, コウナゴ)」を予定しています。