

1 海洋観測結果 (3/3, 12~13: 調査船「いばらき丸」)

- ・水温の平面図を図2~4(水温, 前月差, 平年差)に, 鉛直図を図5に示しました。
- ・水温は0mで13~19°C台, 50m深で10~19°C台, 100m深で7~19°C台, 200m深で7~16°Cでした(図2)。
- ・前月と比較すると全体的に降温傾向で, 特に北部・沖合の50m以深でその傾向が強く表れていました(図3)。
- ・平年との比較では, 表層で「やや高め～極めて高め」でした。50m以深では概ね「平年並～高め」でしたが, 北部・沖合の100m深付近の一部では「やや低め」が見られました。(図4)。
- ・会瀬～鹿島定線の141° E以西の沖合で顕著に逆潮傾向でした。一方で, 会瀬～大洗定線の141° E以东の沿岸部では真潮傾向でした。

2 本県周辺海面水温の現況 (図1)

- ・黒潮は大吠埼の東南東35マイルを東北東に流れています。
- ・茨城県沿岸域の水温は11~15°Cとなっています。その沖では, 黒潮からの暖水が沿岸に向けて波及しています。茨城県海域北部では, 7~10°Cの冷水が広がってきています。
- ・親潮第一分枝は, 三陸沖の10~12°Cの暖水のさらに北に位置しています。

3 今後1か月の見通し

- ・今後も暖水波及が継続する可能性が高いでしょう。
- ・親潮第一分枝が本県沖まで南下する可能性は低い見込みです。
- ・1か月後の水温は, 「平年並～やや高め」となるでしょう。

(参考) 4月の30年平均 (1981-2010) 0m水温 (東経142度まで)

会瀬: 11~13°C台 大洗: 10~13°C台 鹿島: 11~16°C台 大吠埼: 13~17°C台

詳しい情報は茨城県水産試験場ホームページをご覧ください。 (回遊性資源部 外山 太郎)

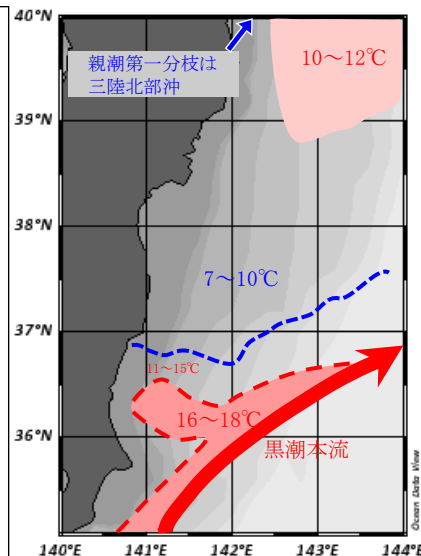
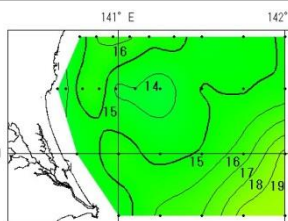
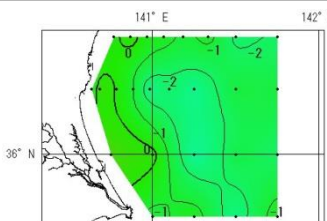


図1. 海面水温の現況
(3月18日)

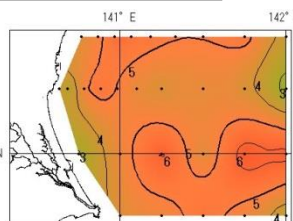
※水温は平年値と比較して,
 ±1.5°Cが「平年並」,
 ±1.6~3.9°Cが「やや高め・やや低め」
 ±4.0~6.0°Cが「高め・低め」
 ±6.1°C以上が「極めて高め・極めて低め」



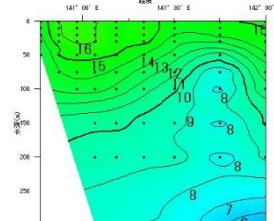
水深0m



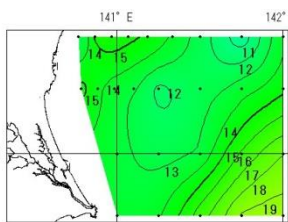
水深0m



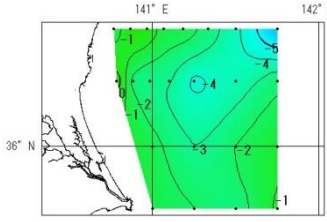
水深0m



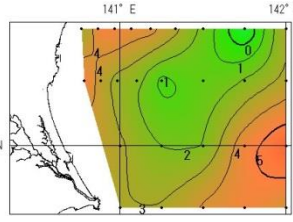
会瀬



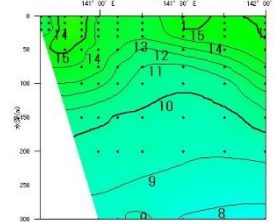
50m



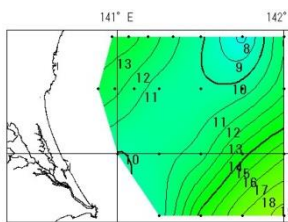
50m



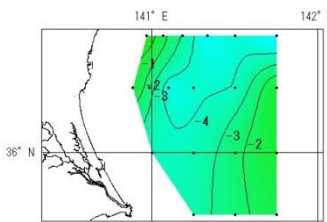
50m



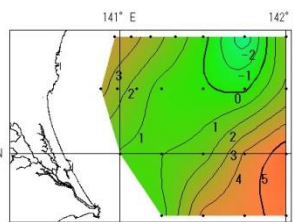
大洗



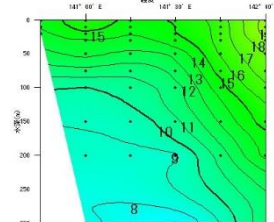
100m



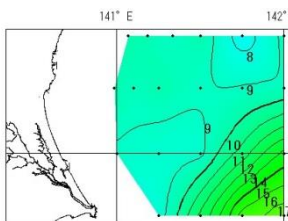
100m



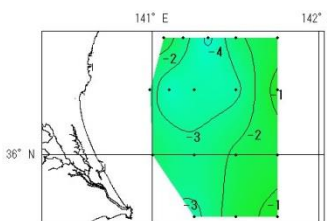
100m



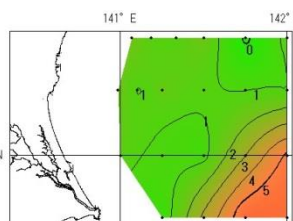
鹿島



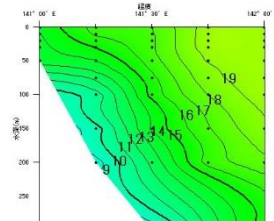
200m



200m



200m



大吠埼

図2. 水温

図3. 水温前月差

図4. 水温平年差

図5. 鉛直水温