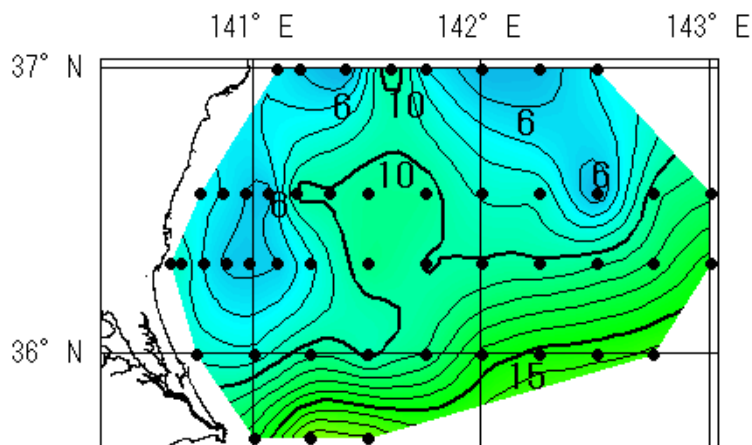


平成22年4月の海洋観測結果（水温）

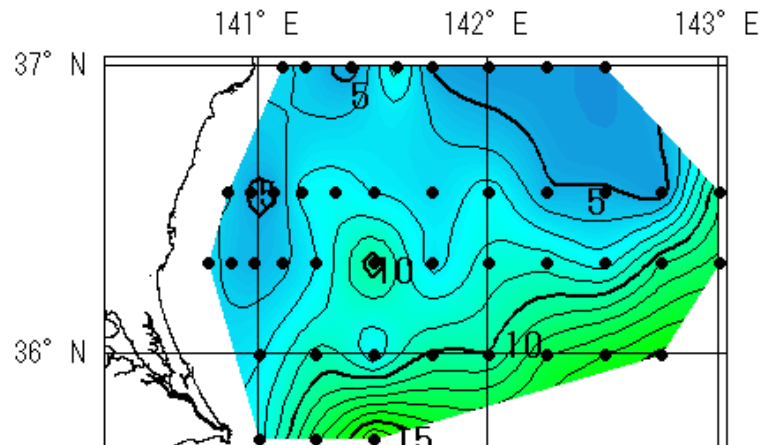
観測日：塩屋埼定線は4月7日、会瀬定線は4月8日～9日、大洗定線は4月6日～8日、鹿島定線は4月6日～7日、犬吠埼定線は4月6日～8日。

調査船：いばらき丸

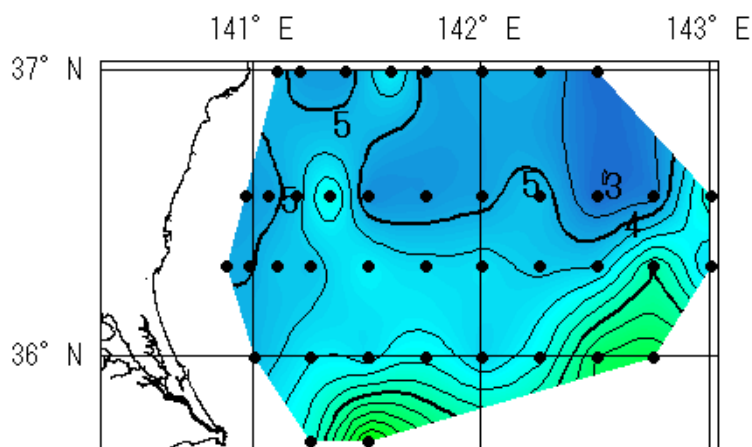
※図の黒点は観測地点です。なお、塩屋埼定線は福島県水産試験場によるものです。



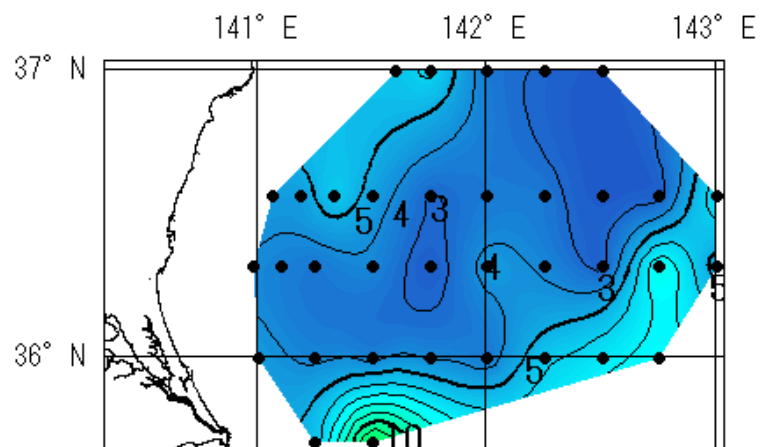
0m



50m



100m



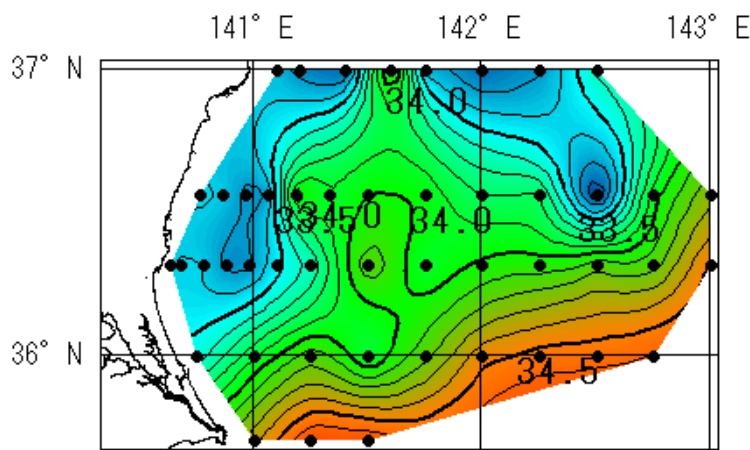
200m

平成22年4月の海洋観測結果（塩分）

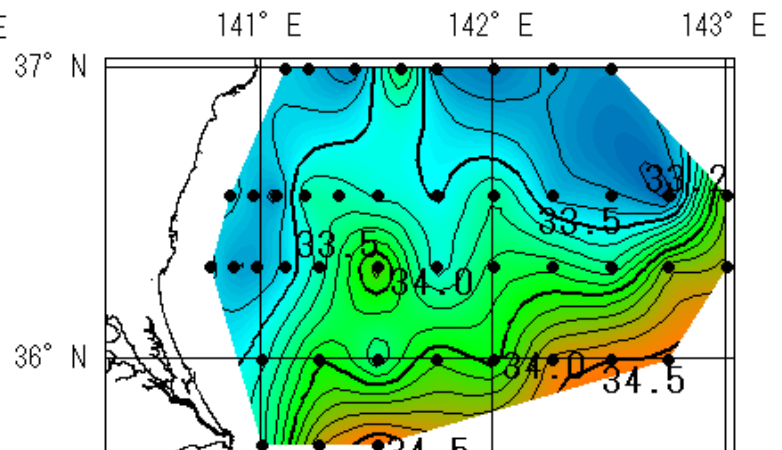
観測日：塩屋埼定線は4月7日、会瀬定線は4月8日～9日、大洗定線は4月6日～8日、鹿島定線は4月6日～7日、犬吠埼定線は4月6日～8日。

調査船：いばらき丸

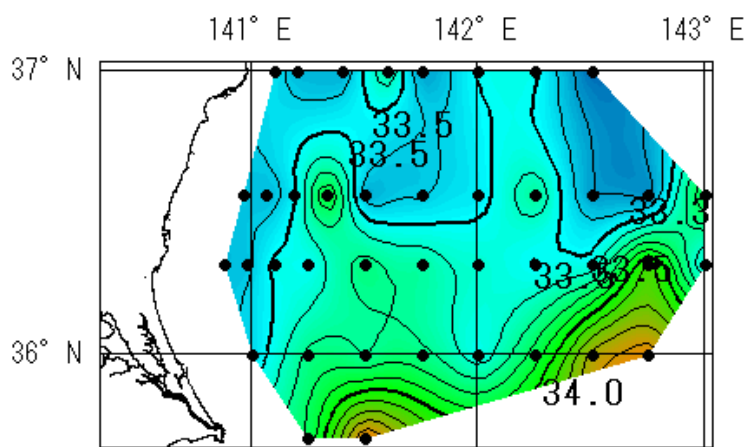
※図の黒点は観測地点です。なお、塩屋埼定線は福島県水産試験場によるものです。



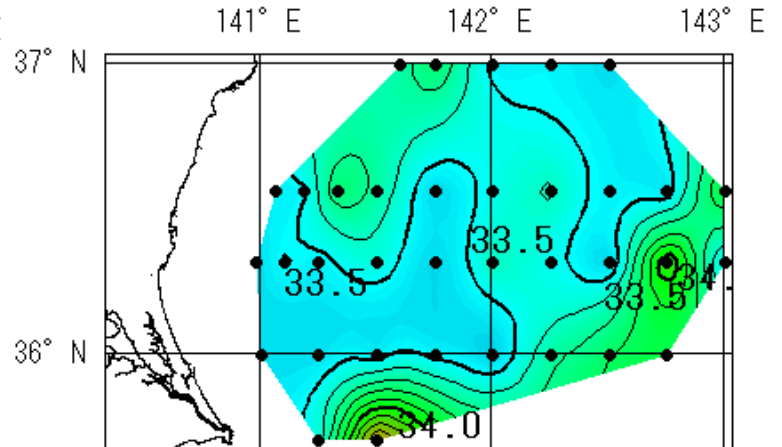
10m



50m



100m



200m

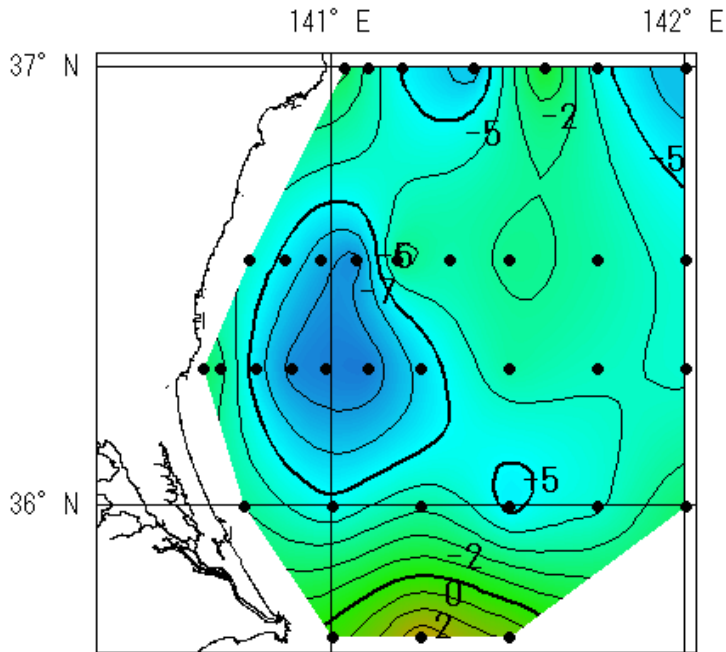
平成22年4月の海洋観測結果（水温平年偏差）

観測日：塩屋埼定線は4月7日、会瀬定線は4月8日～9日、大洗定線は4月6日～8日、鹿島定線は4月6日～7日、犬吠埼定線は4月6日～8日。

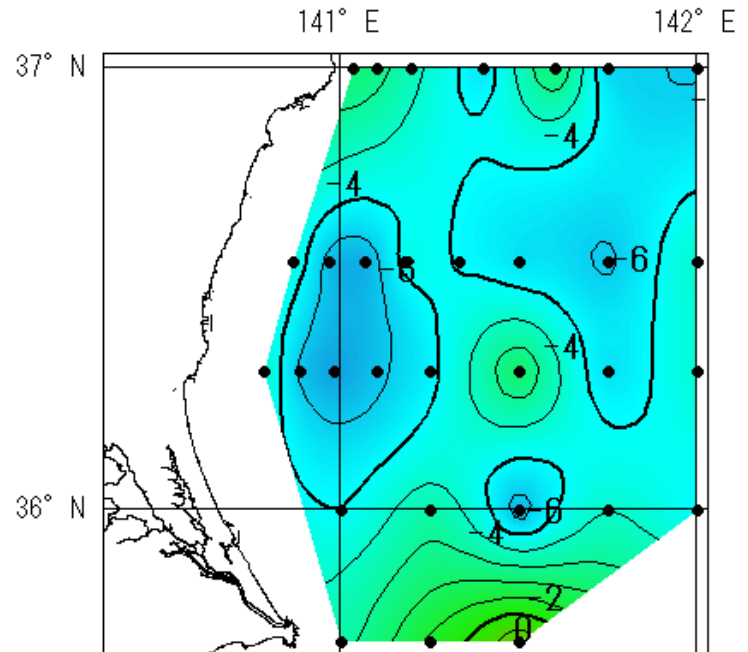
調査船：いばらき丸

※図の黒点は観測地点です。なお、塩屋埼定線は福島県水産試験場によるものです。

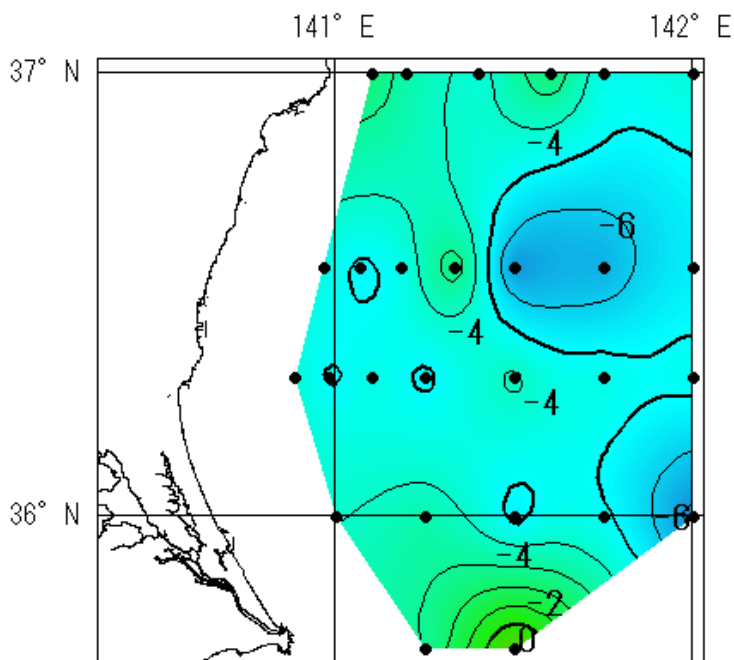
※水温平年偏差は過去35年間の海洋観測データから算出しています。



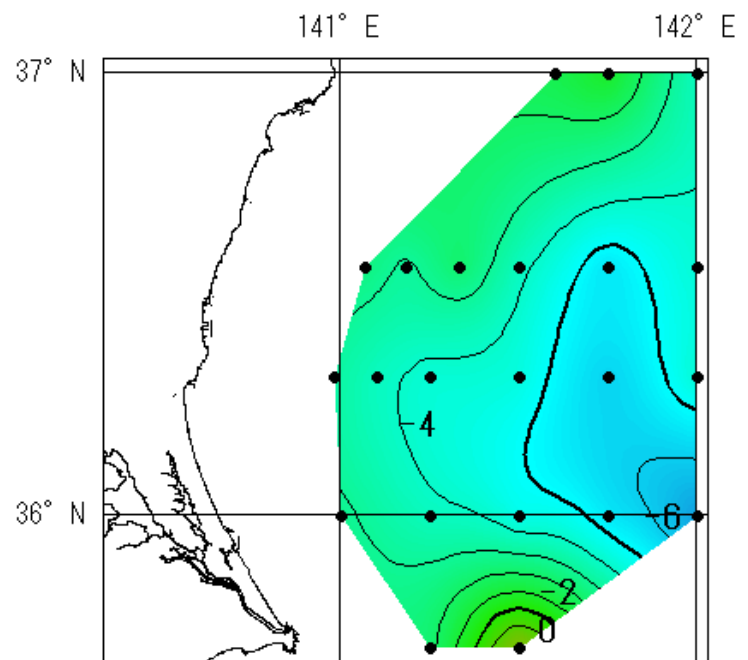
0m



50m



100m



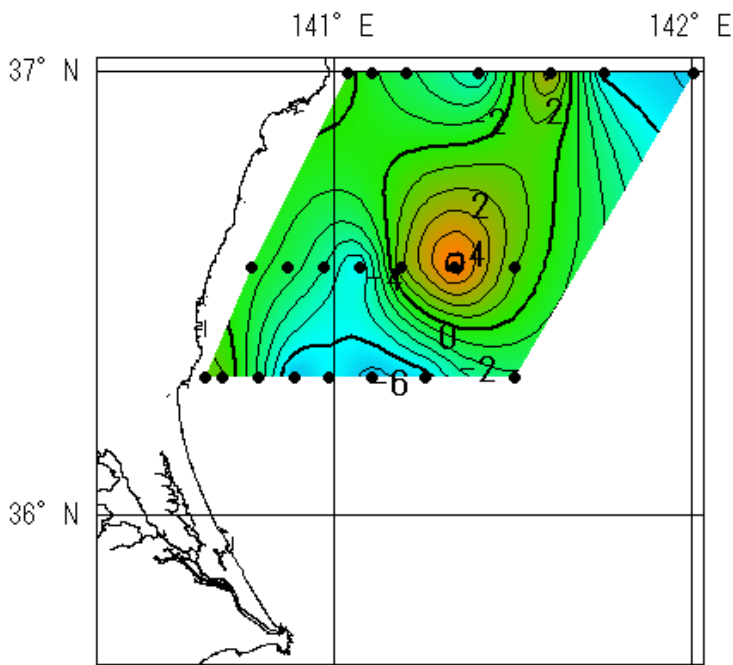
200m

平成22年4月の海洋観測結果（水温前月差）

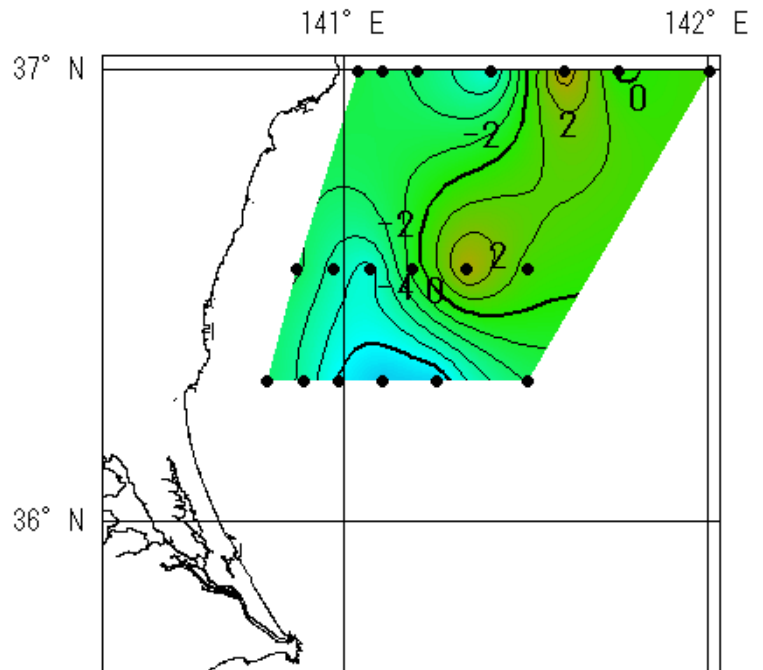
観測日：塩屋埼定線は4月7日、会瀬定線は4月8日～9日、大洗定線は4月6日～8日、鹿島定線は4月6日～7日、犬吠埼定線は4月6日～8日。

調査船：いばらき丸

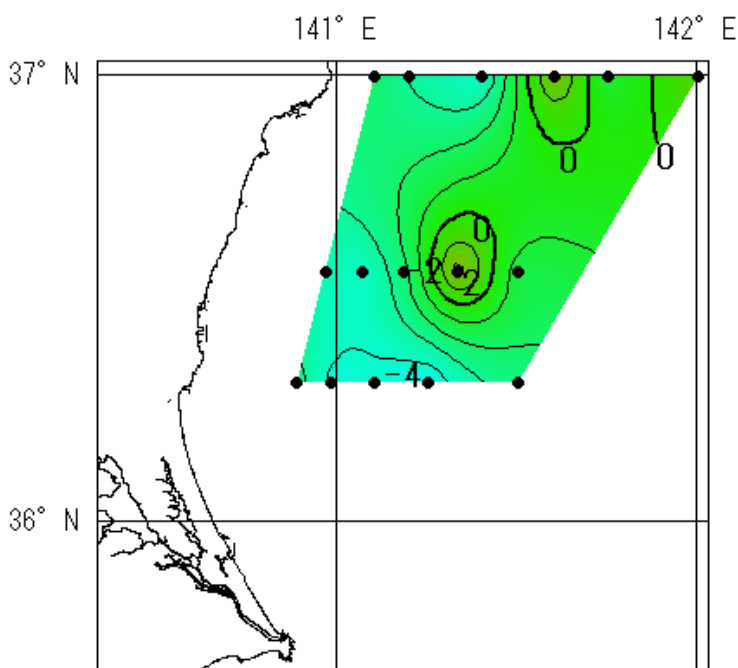
※図の黒点は観測地点です。なお、塩屋埼定線は福島県水産試験場によるものです。



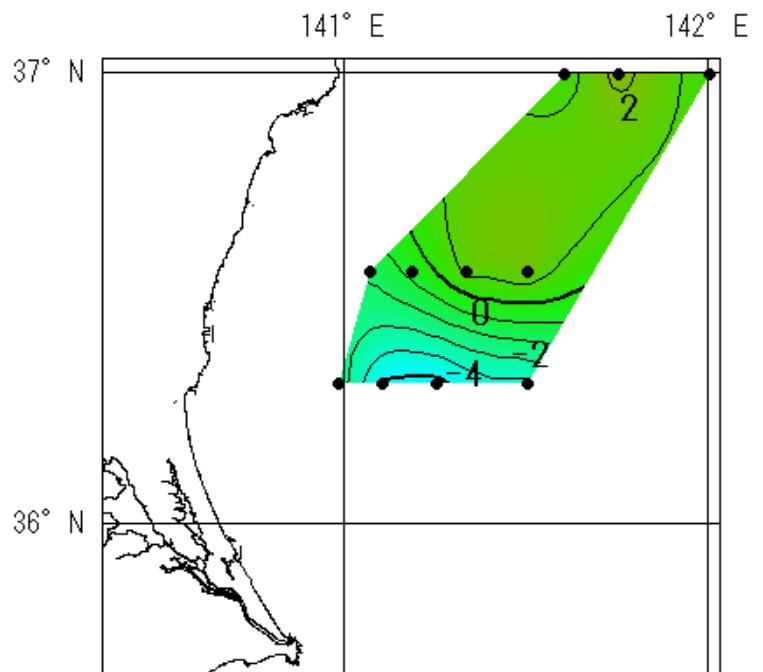
0m



50m



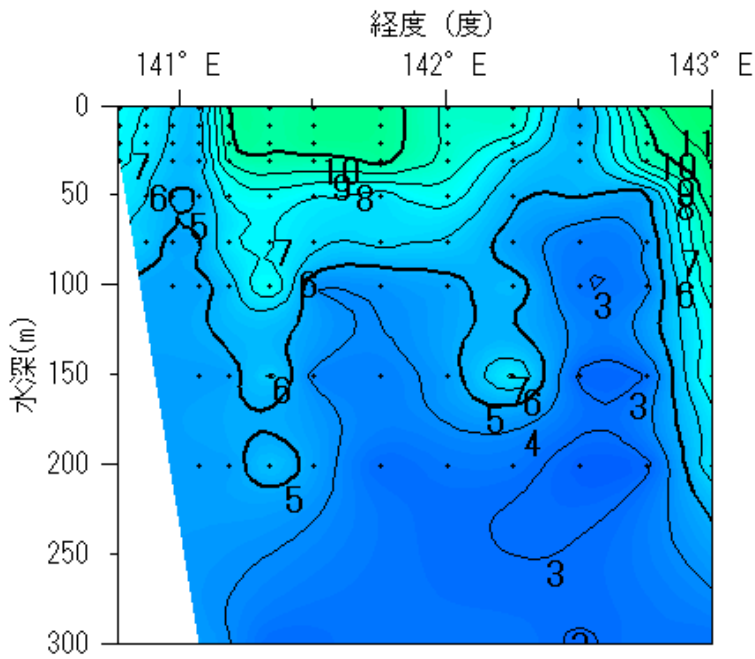
100m



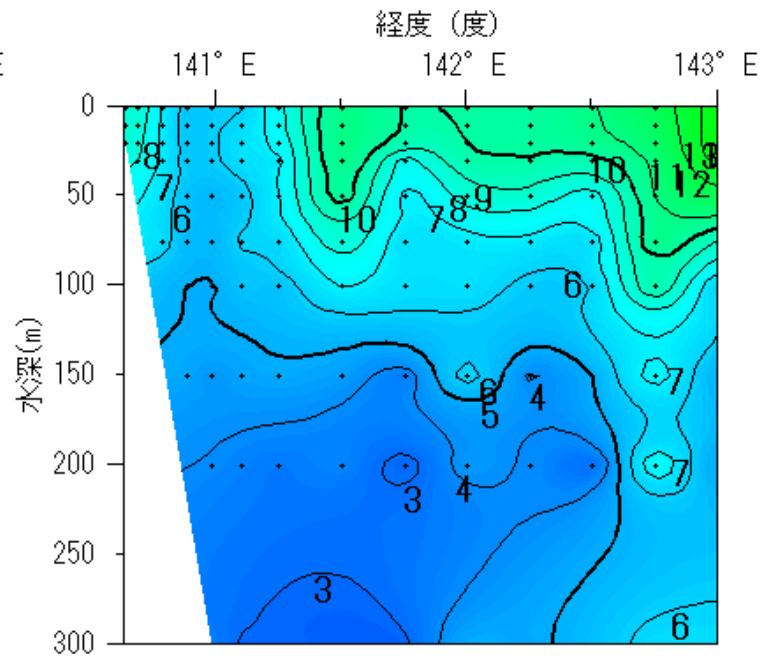
200m

平成22年4月の海洋観測結果（鉛直水温）

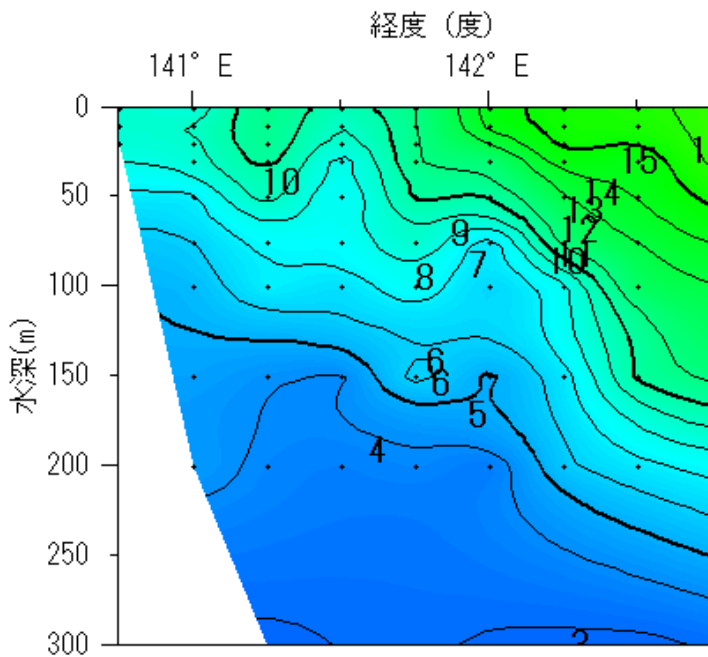
観測日：塩屋埼定線は4月7日、会瀬定線は4月8日～9日、大洗定線は4月6日～8日、鹿島定線は4月6日～7日、犬吠埼定線は4月6日～8日。
 調査船：いばらき丸
 ※図の黒点は観測地点です。



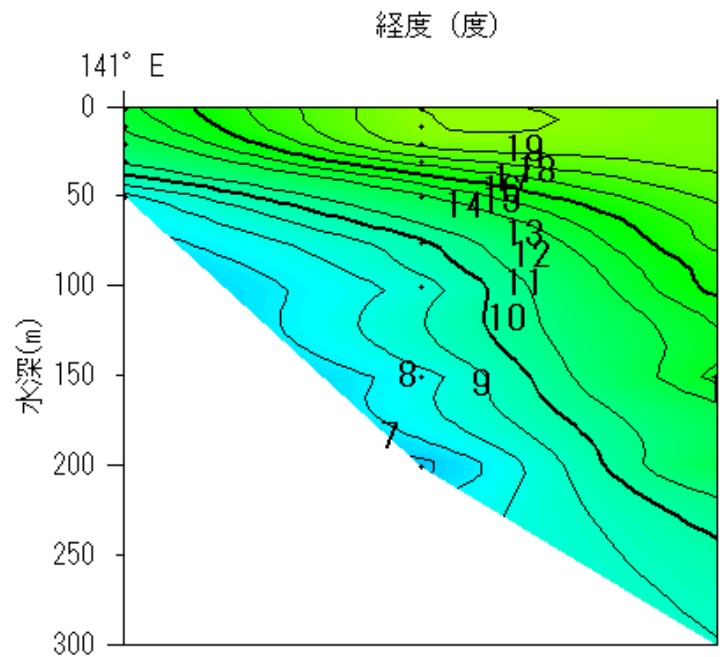
会瀬定線



大洗定線



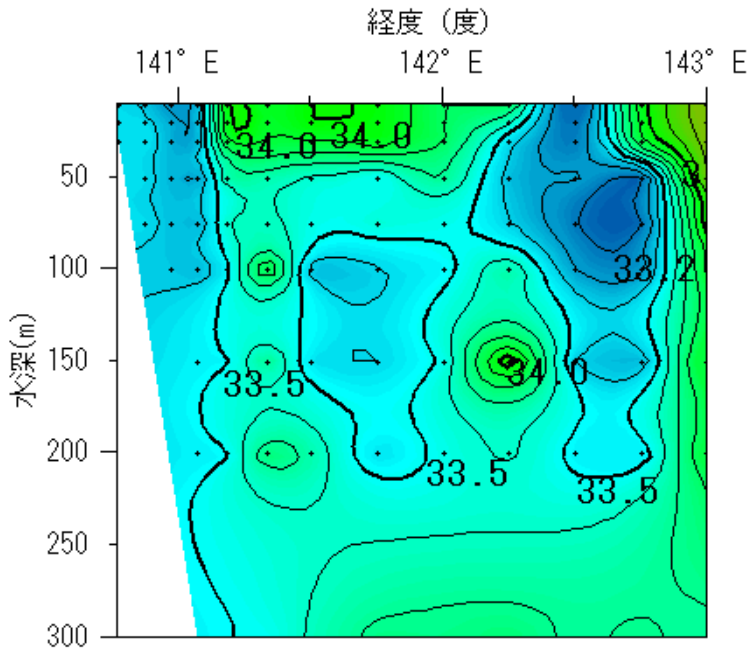
鹿島定線



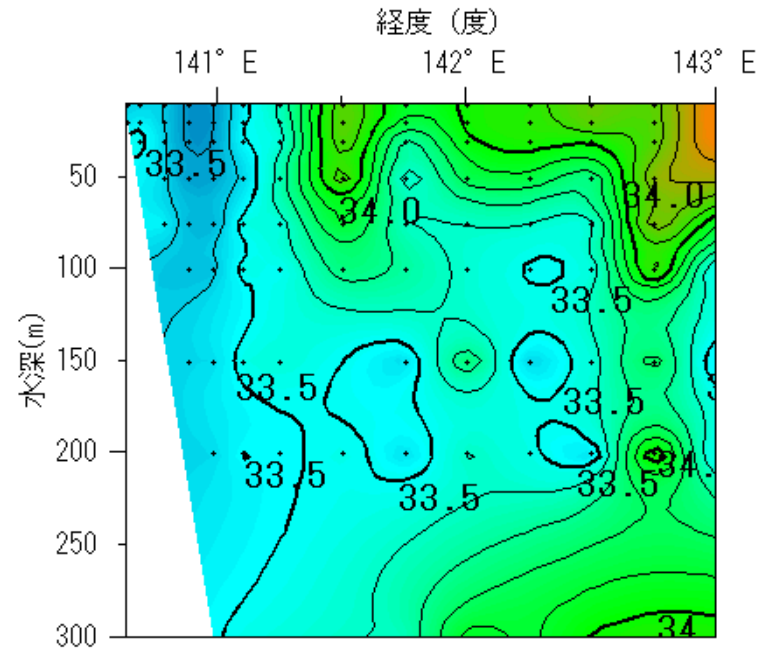
犬吠埼定線

平成22年4月の海洋観測結果（鉛直塩分）

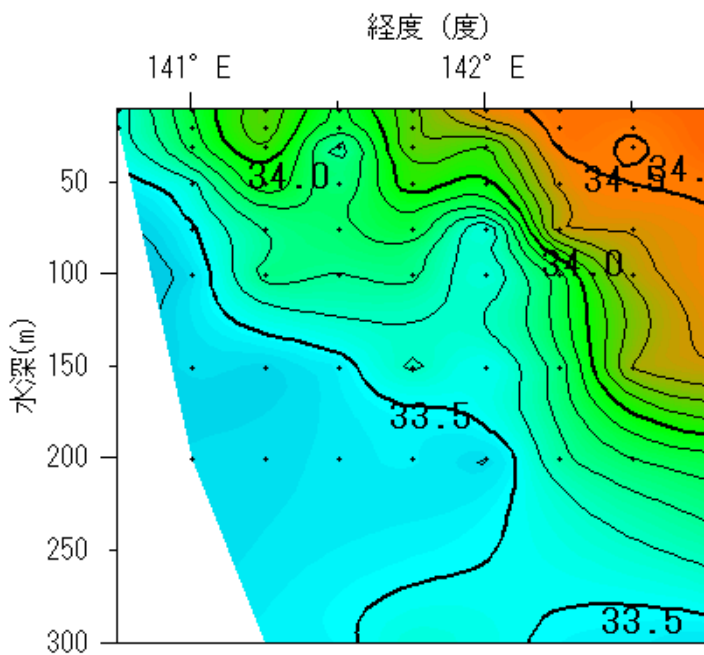
観測日：塩屋埼定線は4月7日、会瀬定線は4月8日～9日、大洗定線は4月6日～8日、鹿島定線は4月6日～7日、犬吠埼定線は4月6日～8日。
調査船：いばらき丸
※図の黒点は観測地点です。



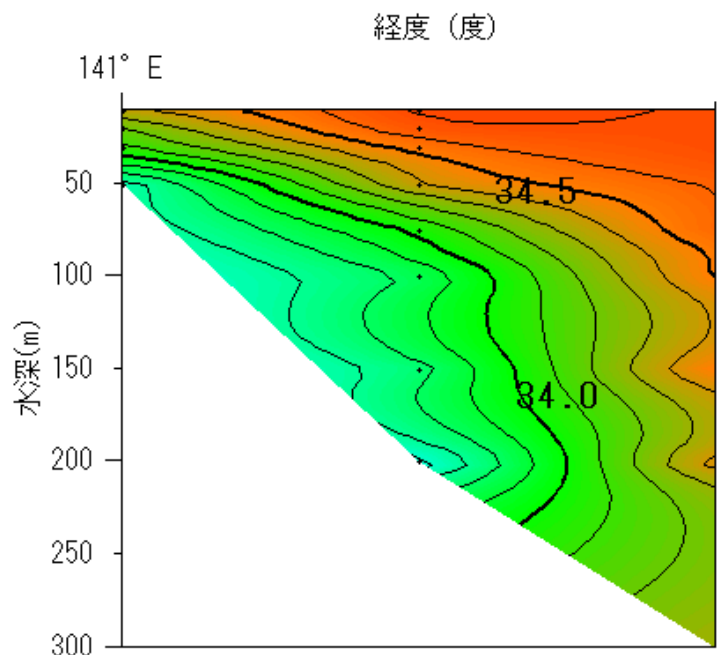
会瀬定線



大洗定線



鹿島定線



犬吠埼定線

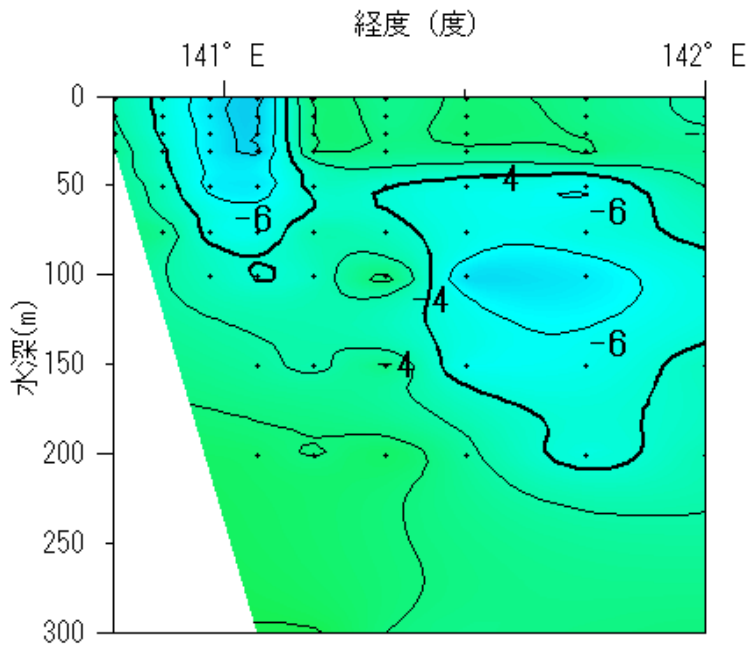
平成22年4月の海洋観測結果（鉛直水温平年偏差）

観測日：塩屋埼定線は4月7日、会瀬定線は4月8日～9日、大洗定線は4月6日～8日、鹿島定線は4月6日～7日、犬吠埼定線は4月6日～8日。

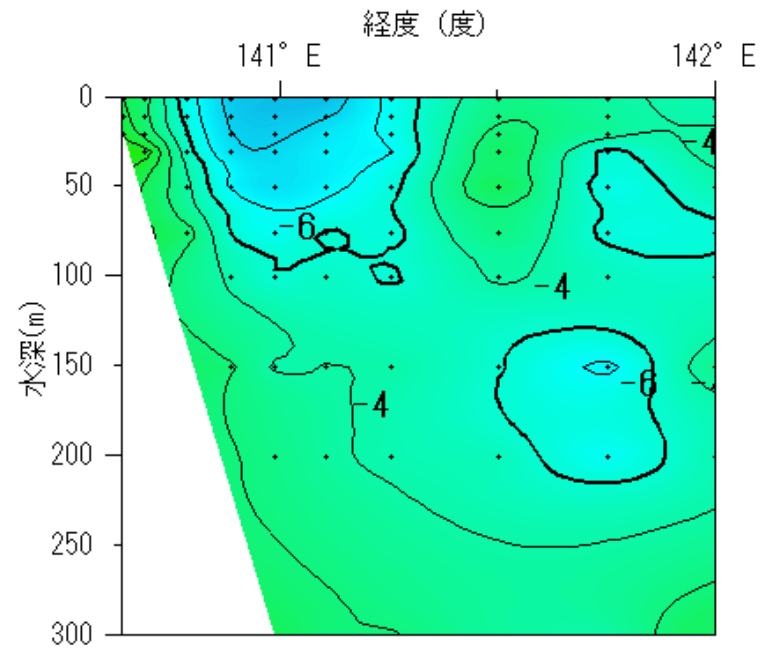
調査船：いばらき丸

※図の黒点は観測地点です。

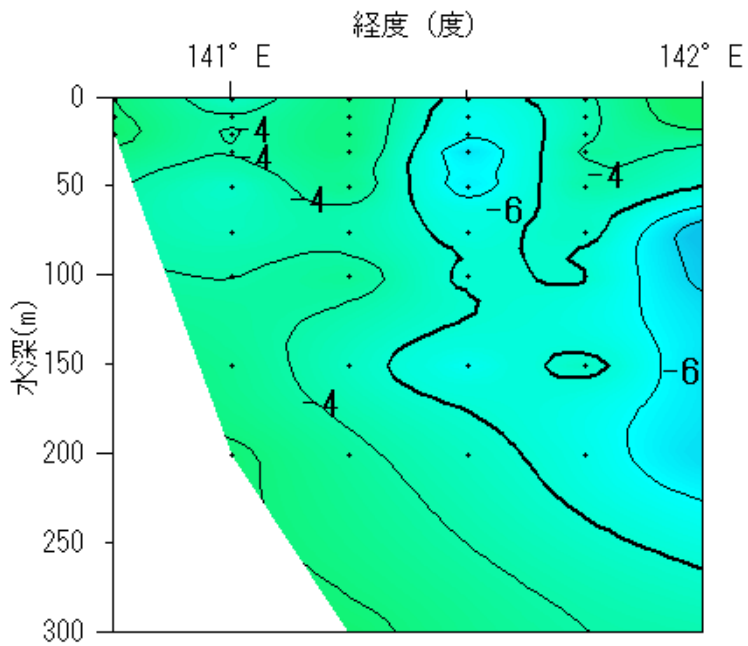
※水温平年偏差は過去35年間の海洋観測データから算出しています。



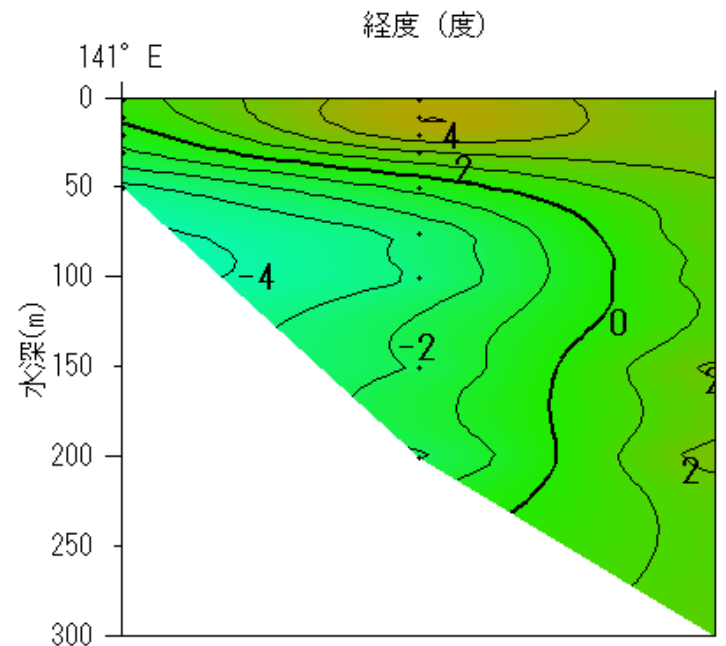
会瀬定線



大洗定線



鹿島定線



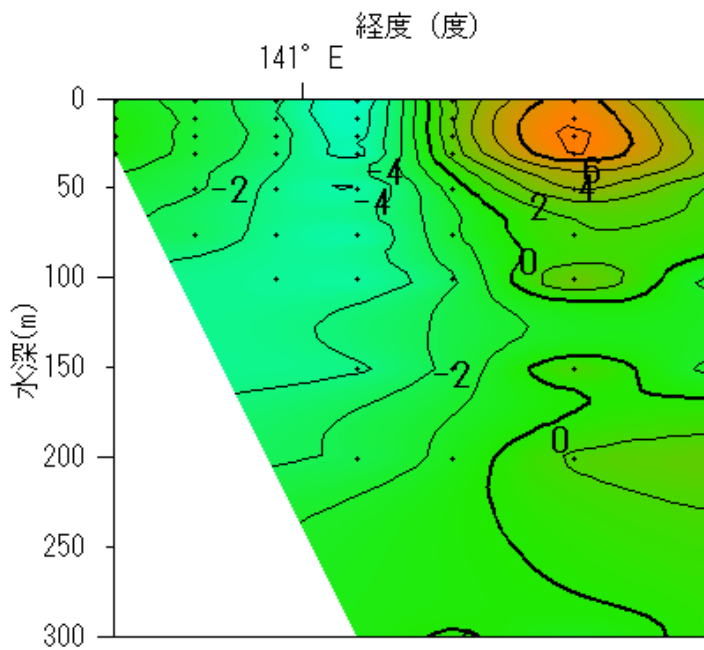
犬吠埼定線

平成22年4月の海洋観測結果（鉛直水温前月差）

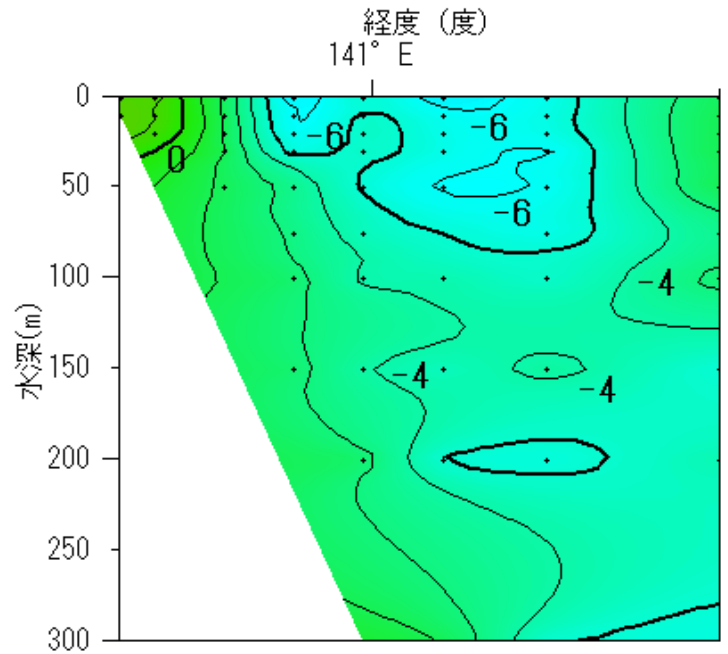
観測日：塩屋埼定線は4月7日、会瀬定線は4月8日～9日、大洗定線は4月6日～8日、鹿島定線は4月6日～7日、犬吠埼定線は4月6日～8日。

調査船：いばらき丸

※図の黒点は観測地点です。



会瀬定線



大洗定線

欠 測

欠 測

鹿島定線

犬吠埼定線