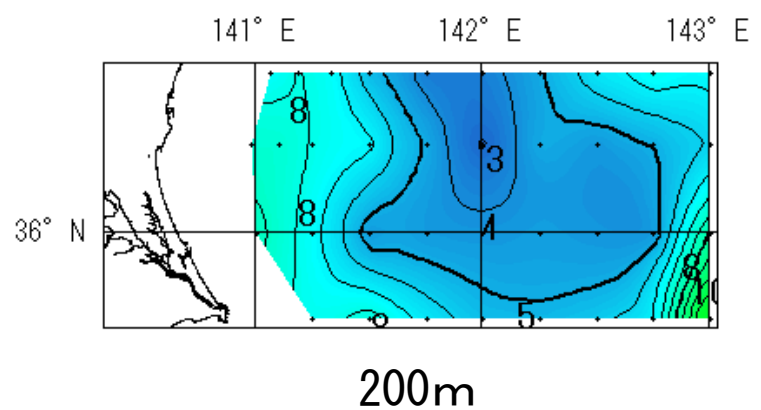
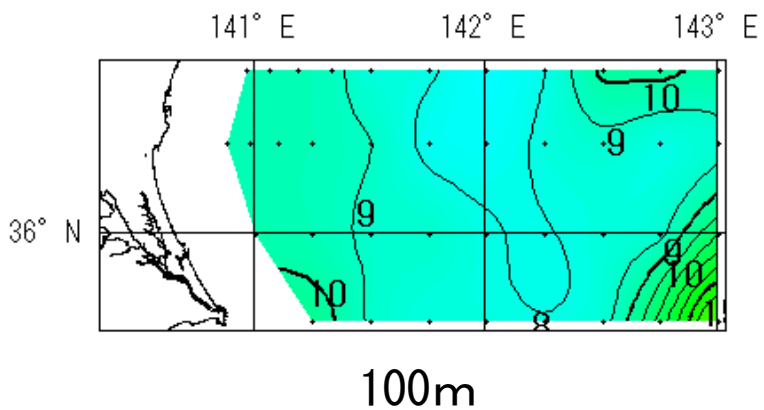
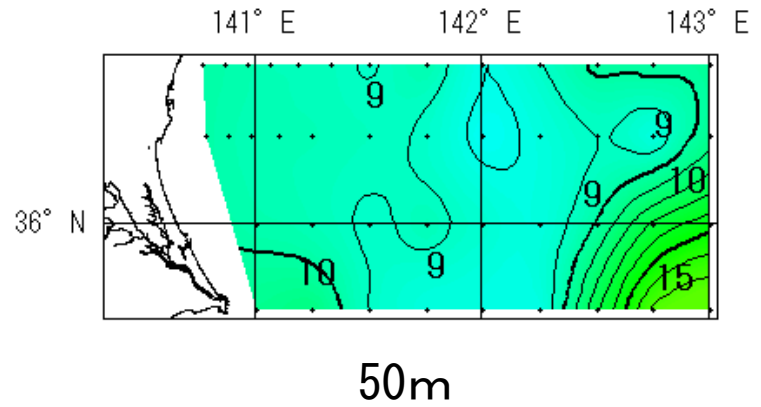
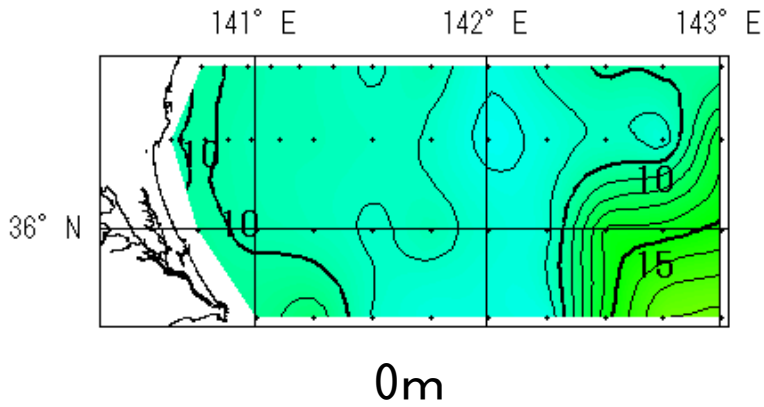


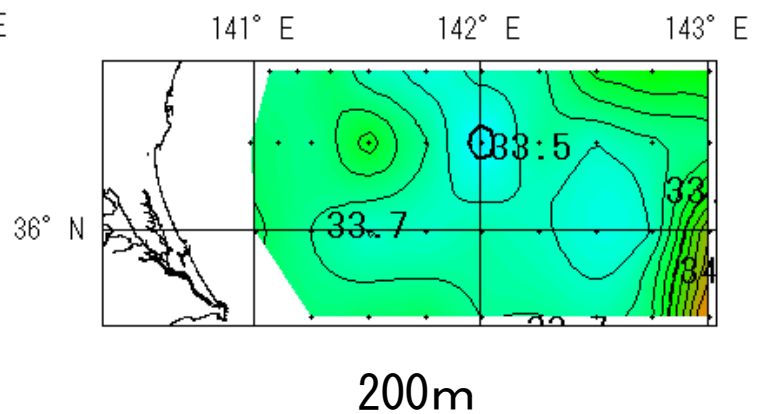
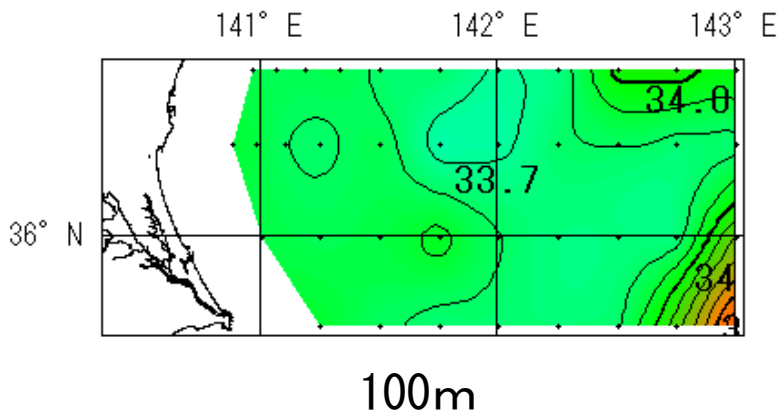
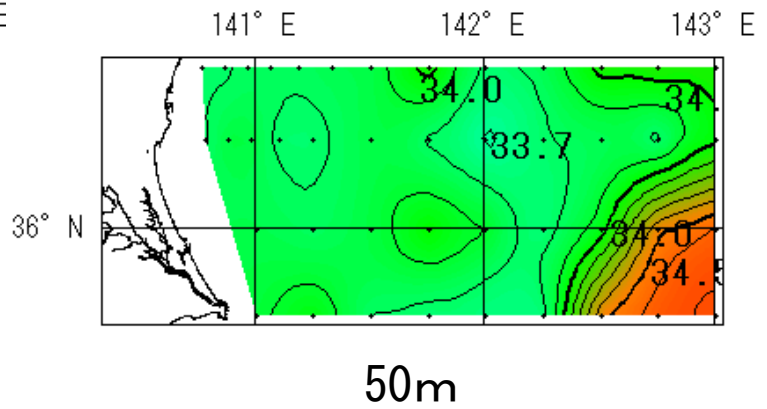
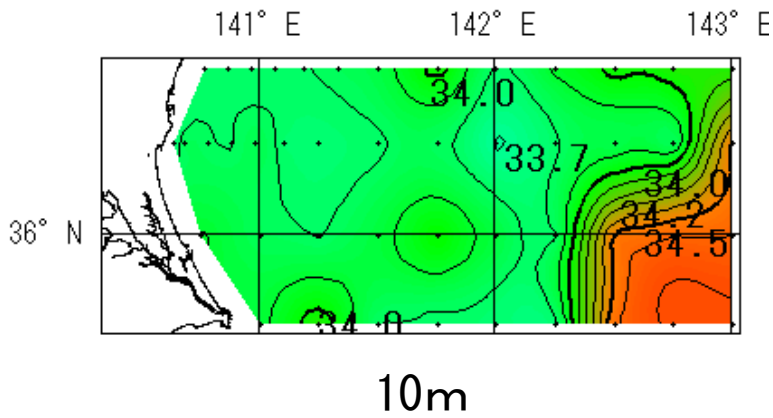
# 平成23年2月の海洋観測結果（水温）

観測日：会瀬定線は2月1日、大洗定線は1月31日、鹿島定線は2月2日～3日、犬吠埼定線は2月2日。  
調査船：いばらき丸  
※図の黒点は観測地点です。



# 平成23年2月の海洋観測結果（塩分）

観測日：会瀬定線は2月1日、大洗定線は1月31日、鹿島定線は2月2日～3日、犬吠埼定線は2月2日。  
調査船：いばらき丸  
※図の黒点は観測地点です。



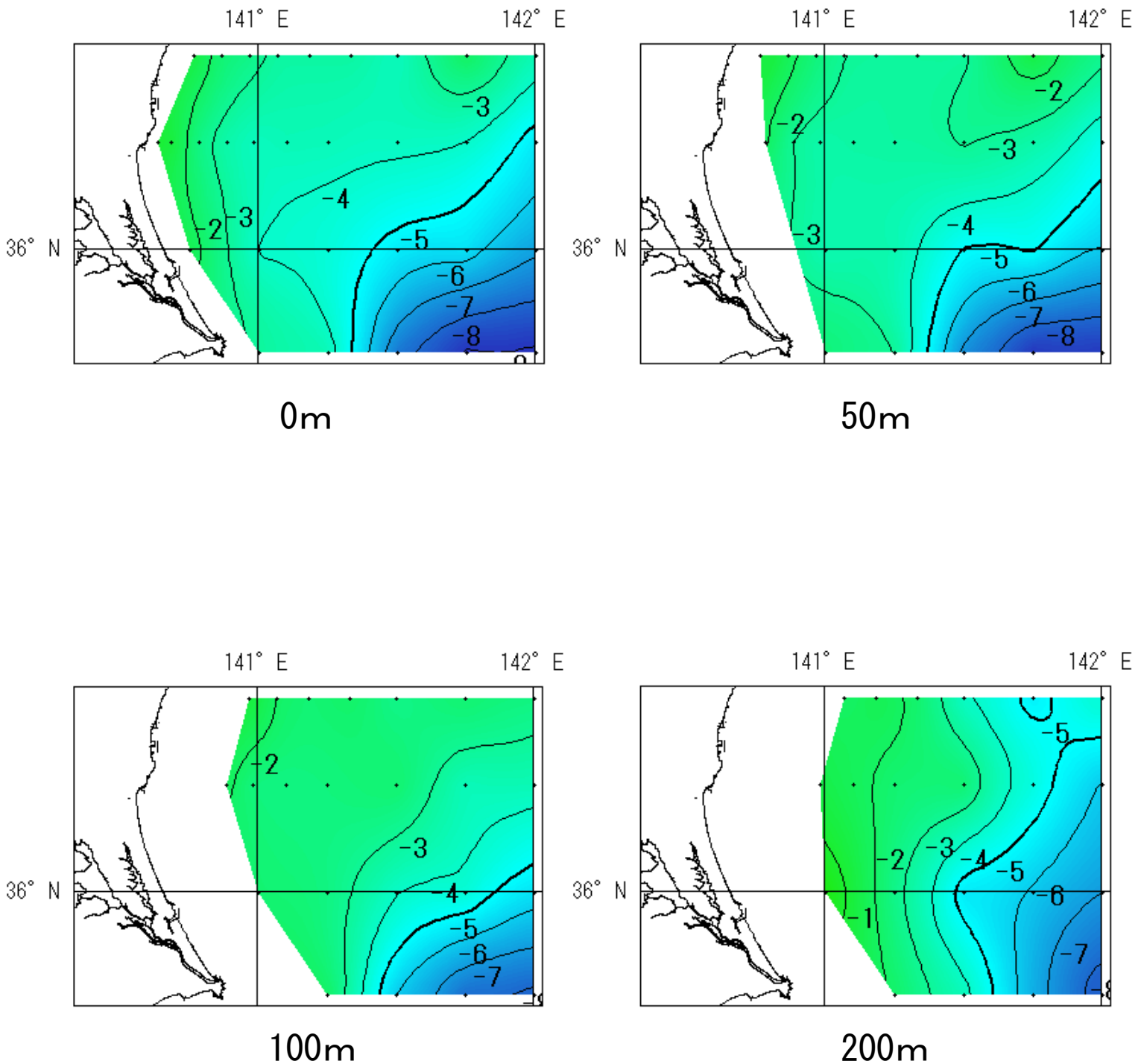
# 平成23年2月の海洋観測結果（水温平年偏差）

観測日：会瀬定線は2月1日、大洗定線は1月31日、鹿島定線は2月2日～3日、犬吠埼定線は2月2日。

調査船：いばらき丸

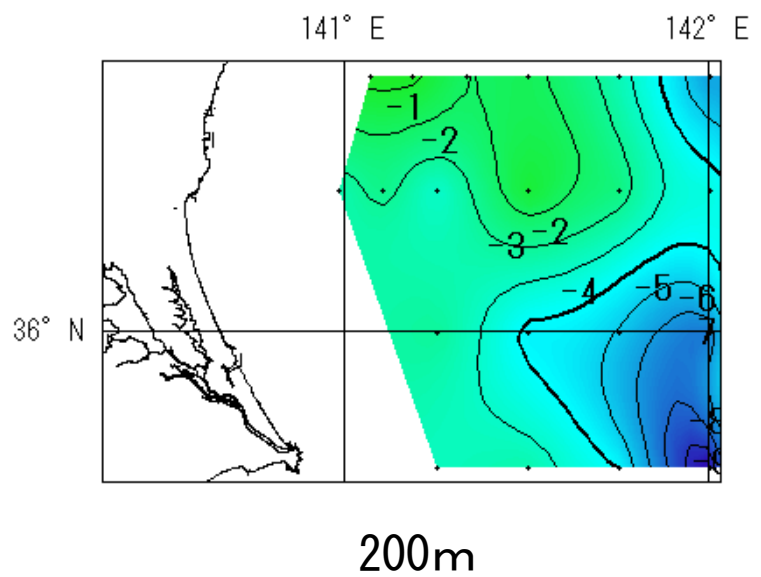
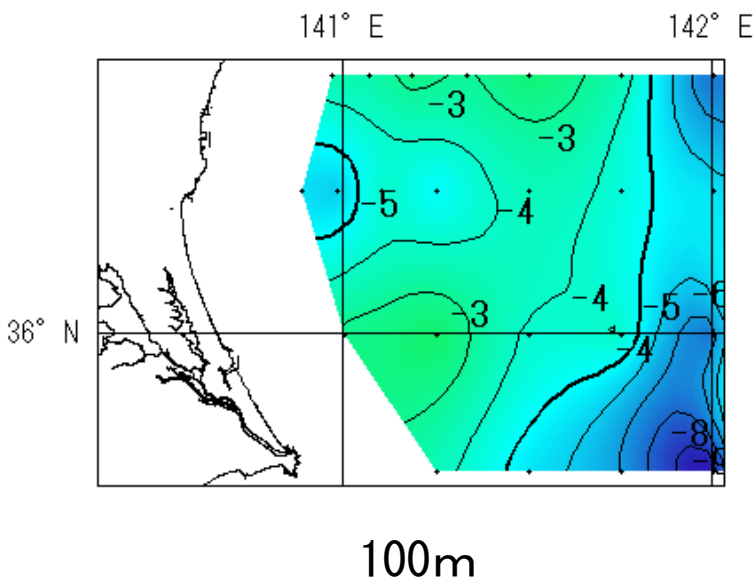
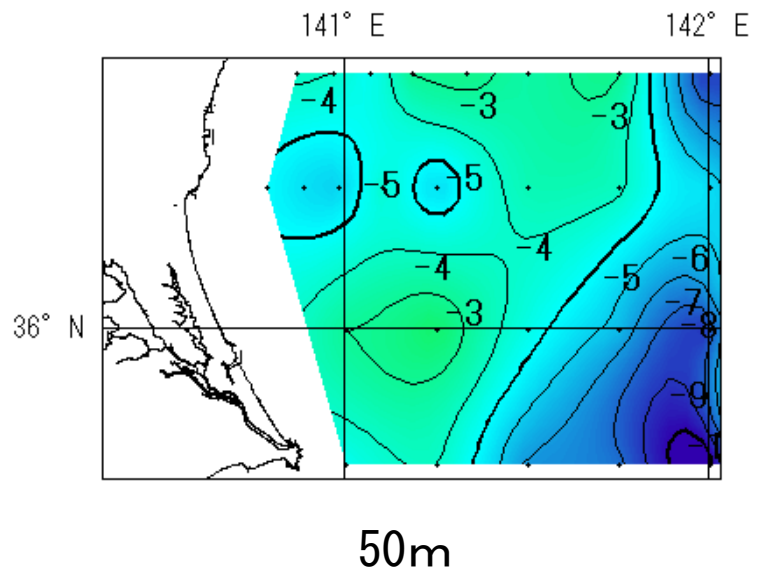
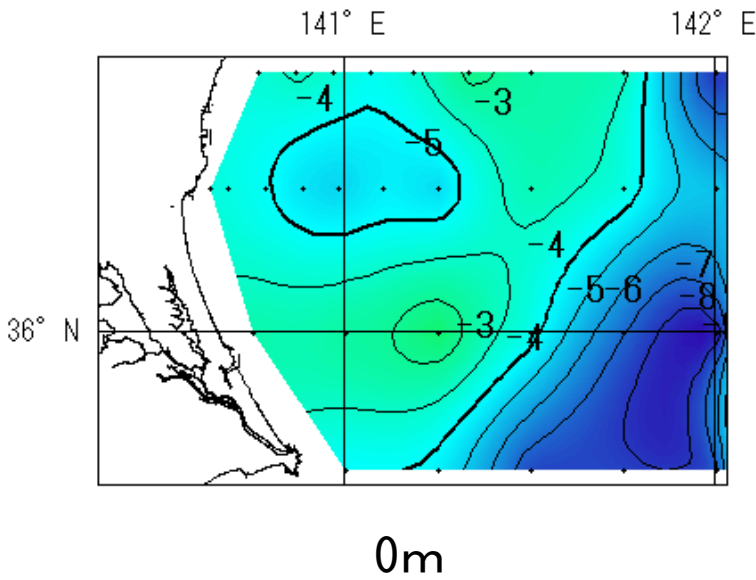
※図の黒点は観測地点です。

※水温平年偏差は過去30年間（1981年～2010年）の海洋観測データから算出しています。



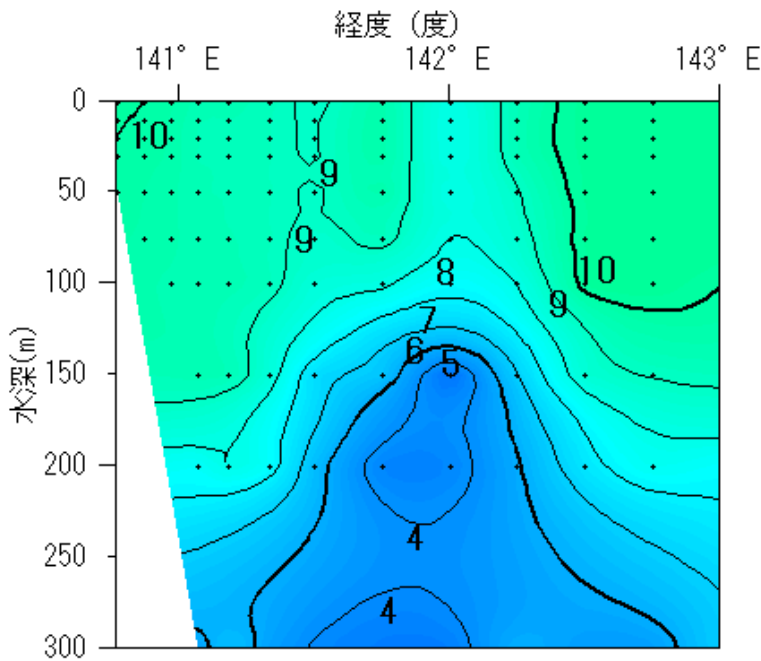
# 平成23年2月の海洋観測結果（水温前月差）

観測日：会瀬定線は2月1日、大洗定線は1月31日、鹿島定線は2月2日～3日、犬吠埼定線は2月2日。  
調査船：いばらき丸  
※図の黒点は観測地点です。

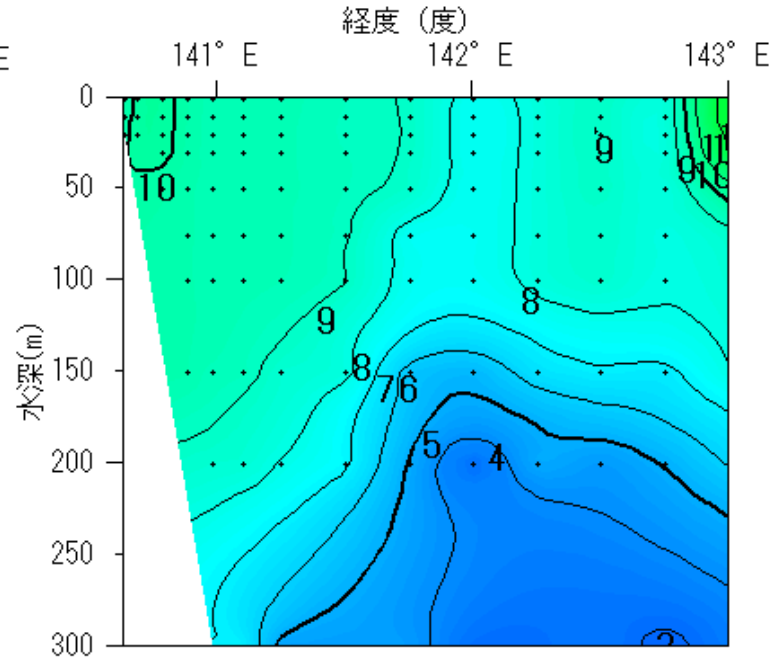


# 平成23年2月の海洋観測結果（鉛直水温）

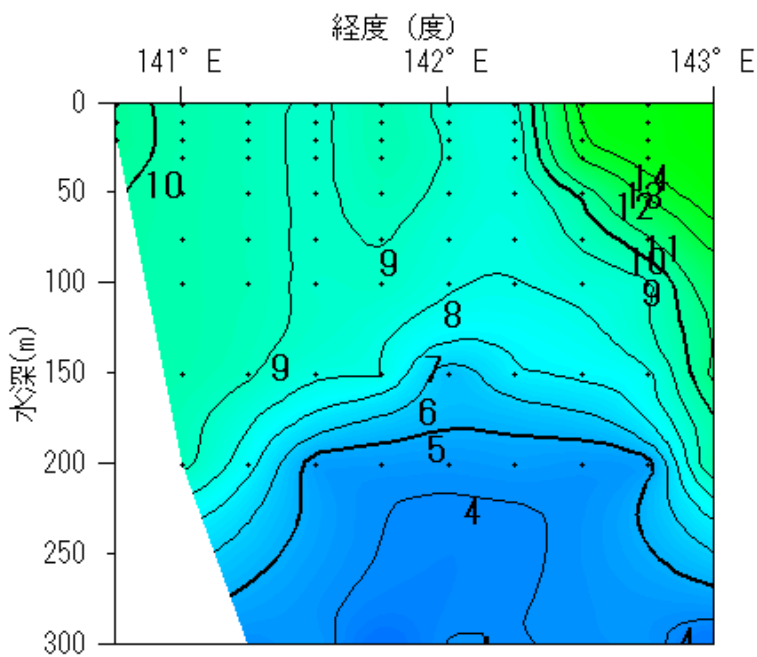
観測日：会瀬定線は2月1日、大洗定線は1月31日、鹿島定線は2月2日～3日、犬吠埼定線は2月2日。  
調査船：いばらき丸  
※図の黒点は観測地点です。



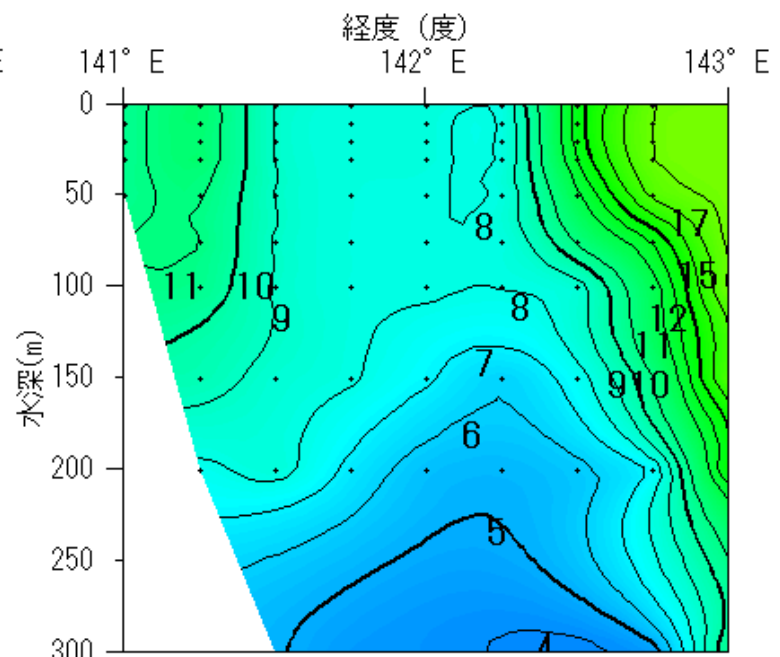
会瀬定線



大洗定線



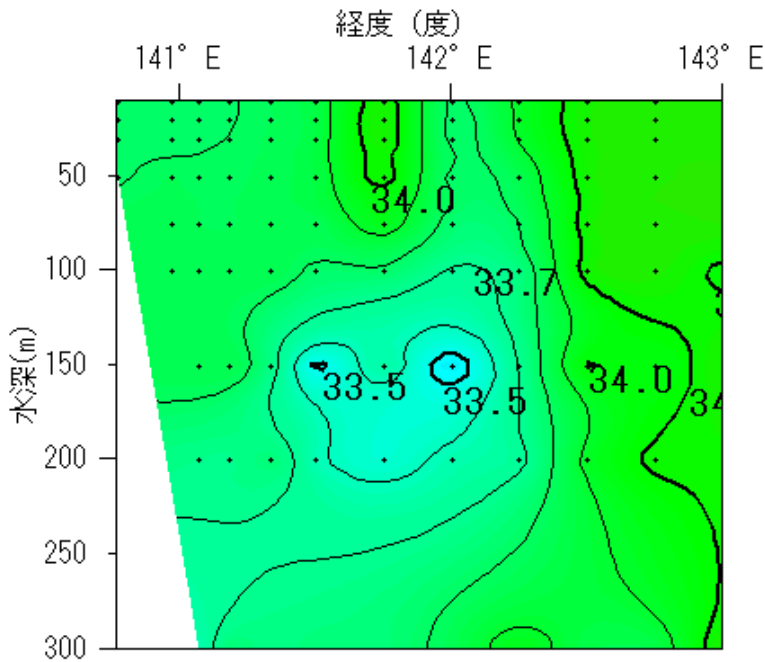
鹿島定線



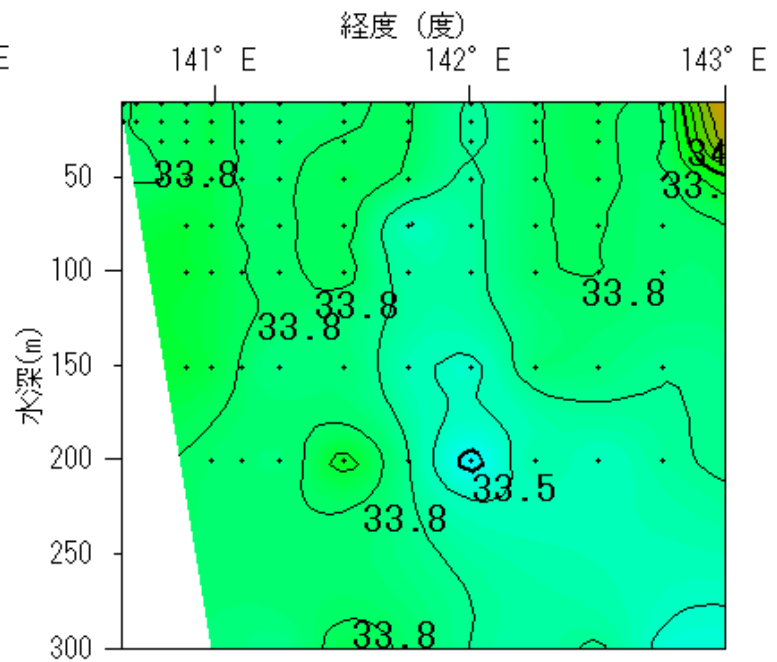
犬吠埼定線

# 平成23年2月の海洋観測結果（鉛直塩分）

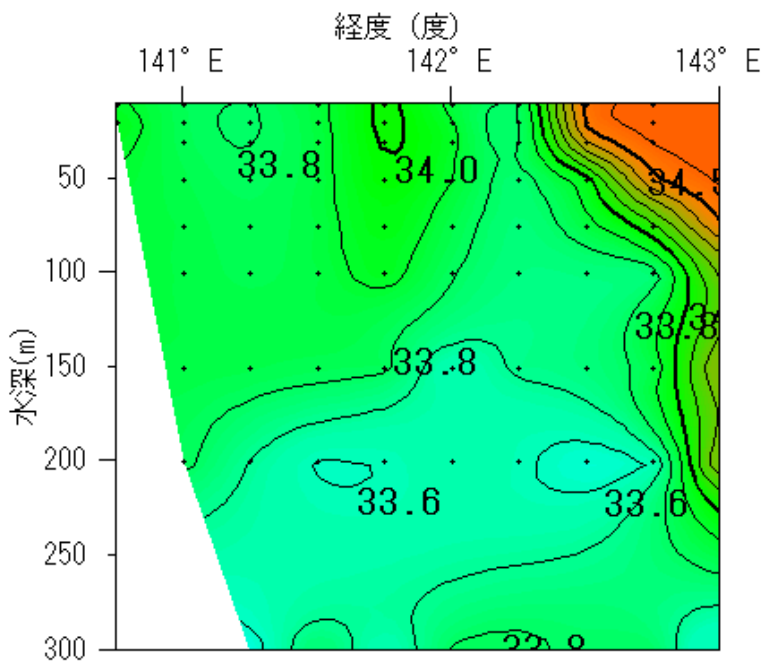
観測日：会瀬定線は2月1日、大洗定線は1月31日、鹿島定線は2月2日～3日、犬吠埼定線は2月2日。  
調査船：いばらき丸  
※図の黒点は観測地点です。



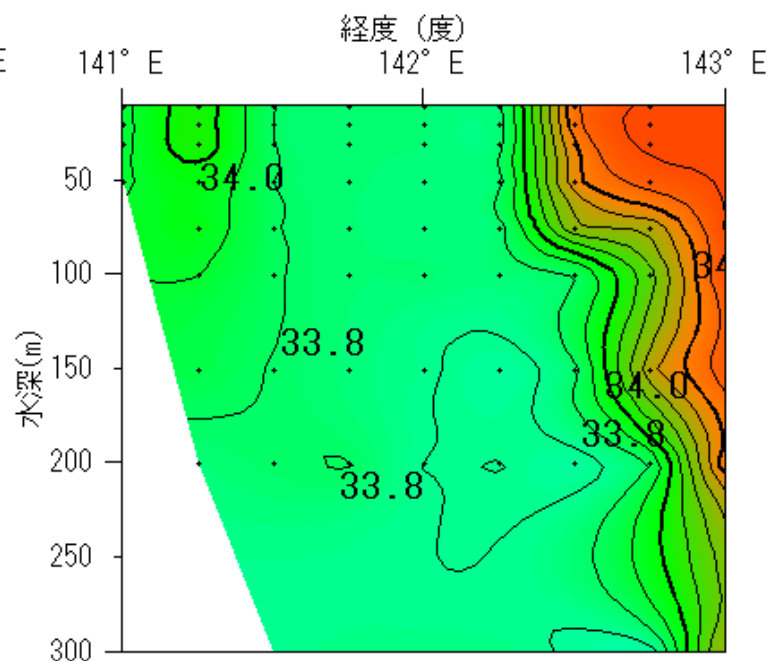
会瀬定線



大洗定線



鹿島定線



犬吠埼定線

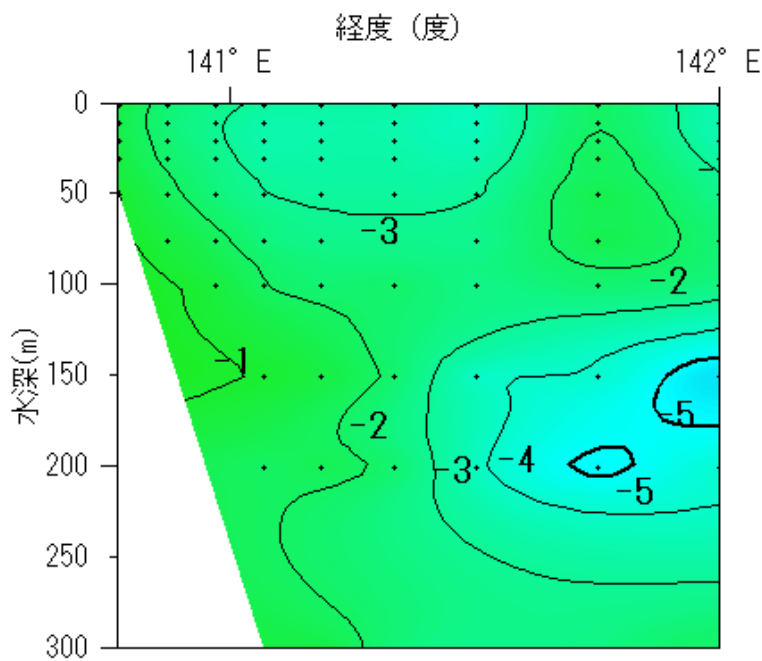
# 平成23年2月の海洋観測結果（鉛直水温平年偏差）

観測日：会瀬定線は2月1日、大洗定線は1月31日、鹿島定線は2月2日～3日、犬吠埼定線は2月2日。

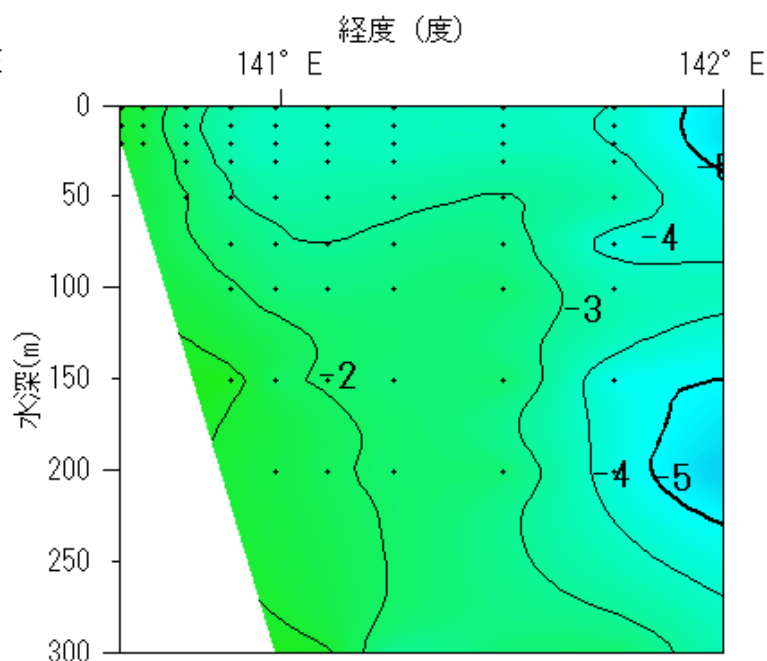
調査船：いばらき丸

※図の黒点は観測地点です。

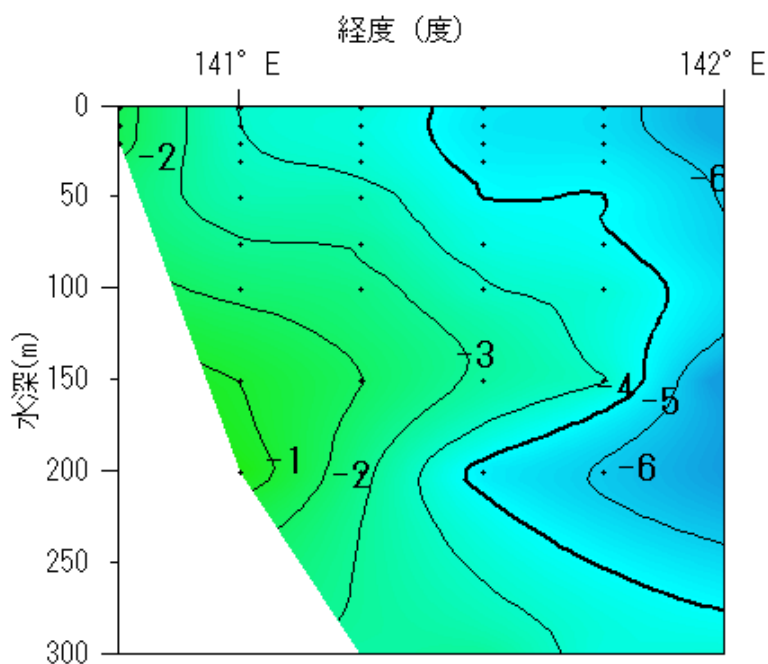
※水温平年偏差は過去30年間（1981年～2010年）の海洋観測データから算出しています。



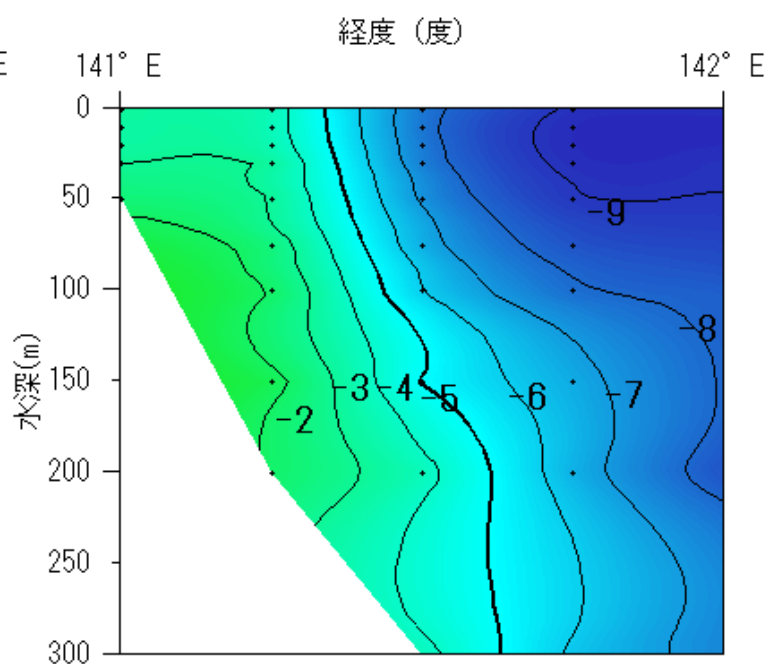
会瀬定線



大洗定線



鹿島定線



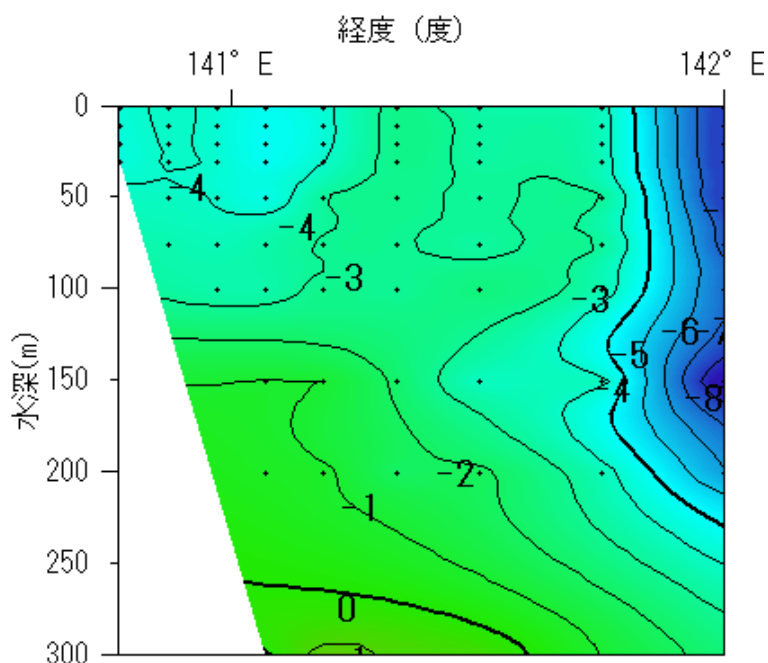
犬吠埼定線

# 平成23年2月の海洋観測結果（鉛直水温前月差）

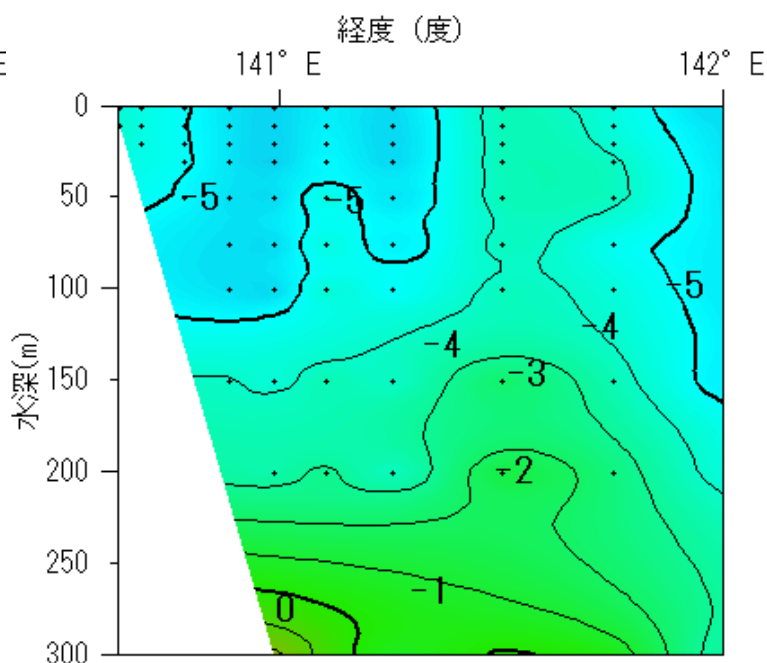
観測日：会瀬定線は2月1日、大洗定線は1月31日、鹿島定線は2月2日～3日、犬吠埼定線は2月2日。

調査船：いばらき丸

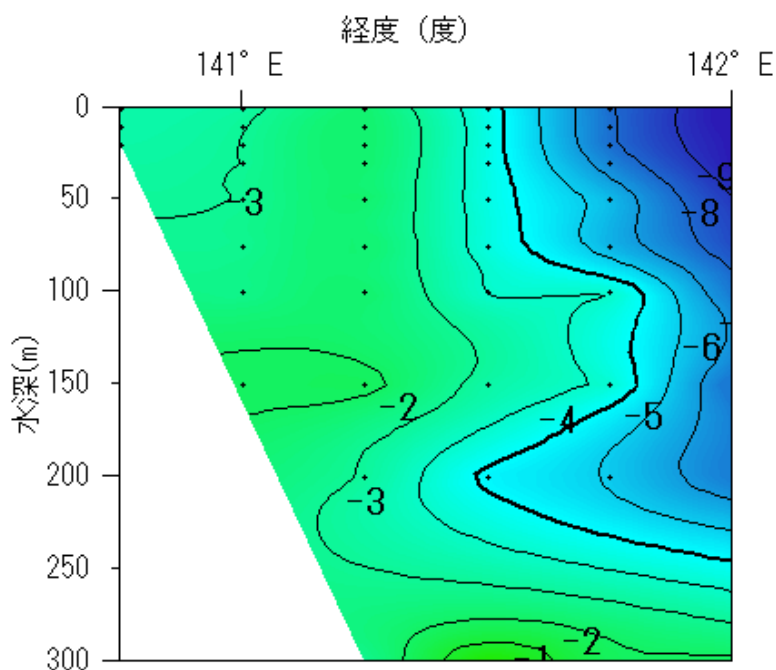
※図の黒点は観測地点です。



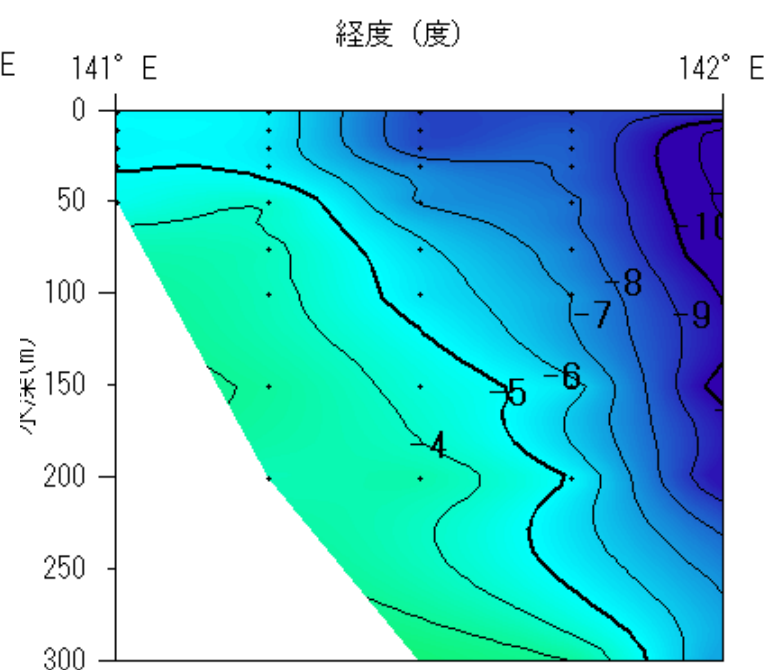
会瀬定線



大洗定線



鹿島定線



犬吠埼定線