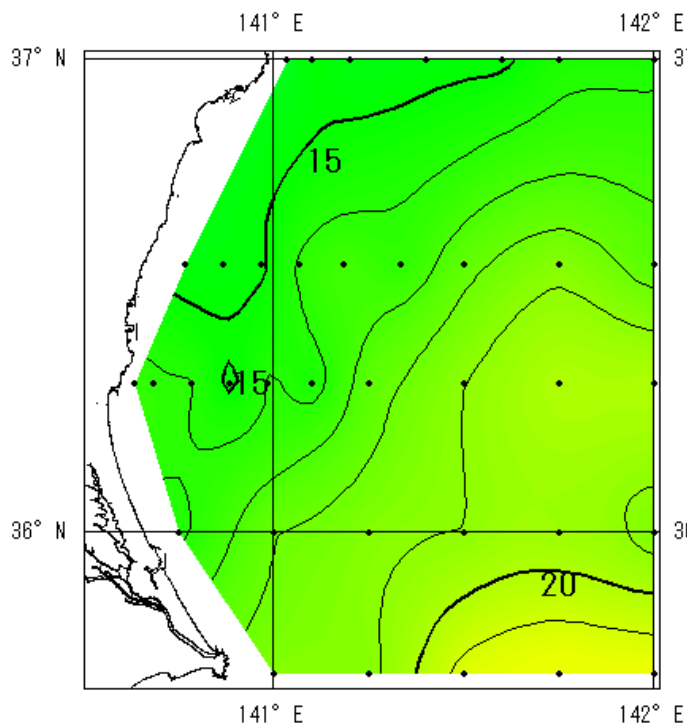


# 平成24年5月の海洋観測結果（水温）

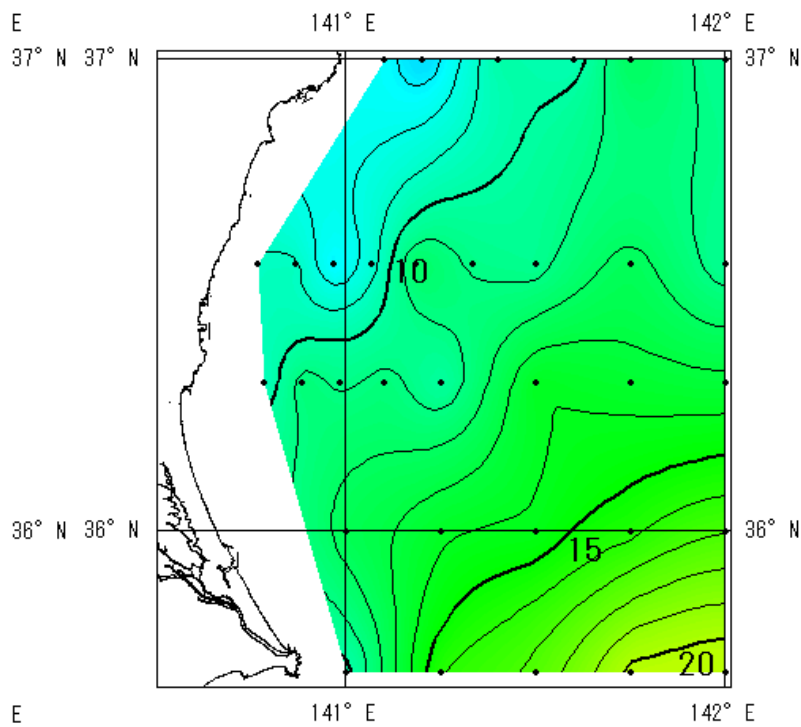
観測日：会瀬定線は5月9～10日、大洗定線は5月9日、鹿島定線は5月7～8日、犬吠埼定線は5月7～8日。

調査船：ときわ

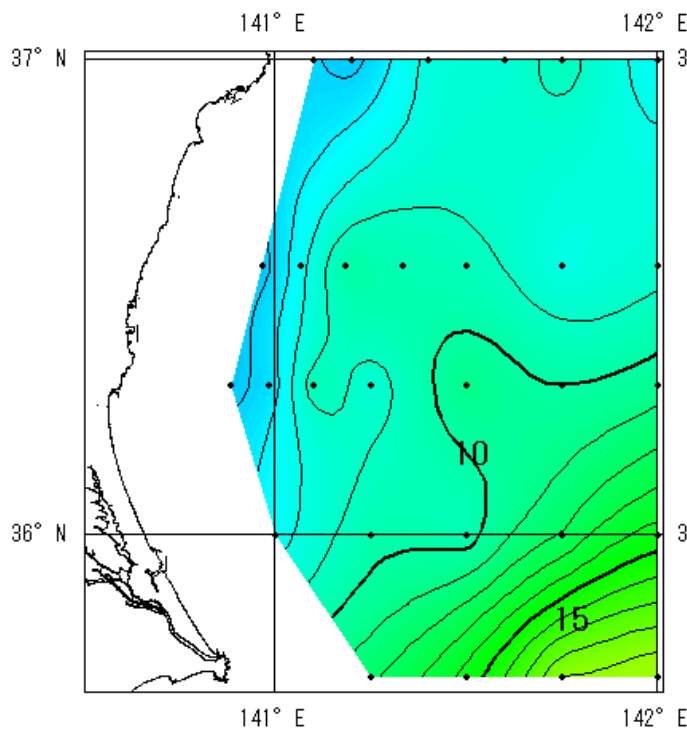
※図の黒点は観測地点です。また塩屋埼定線の観測は福島水試により5月8日に実施。



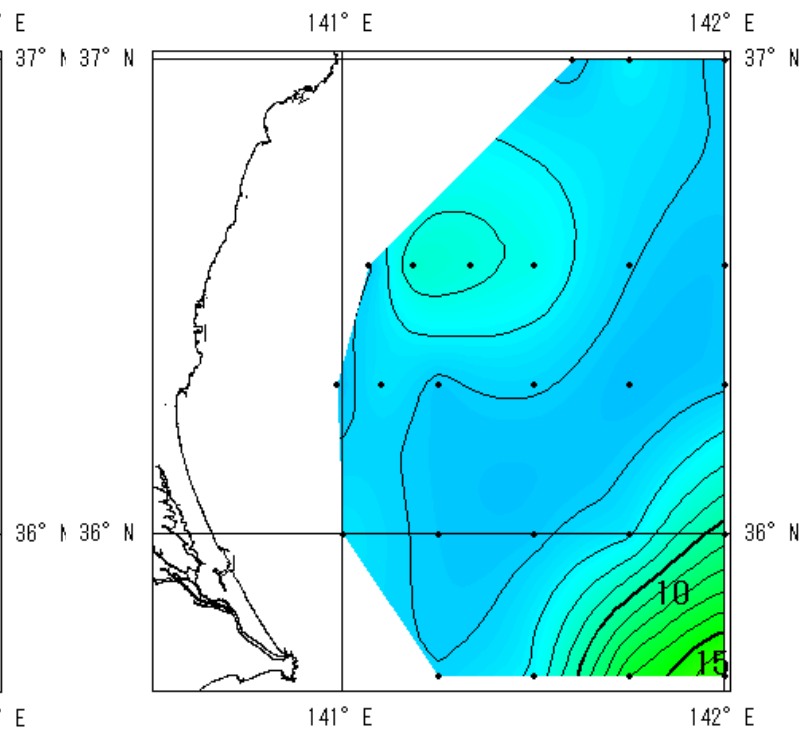
0m



50m



100m



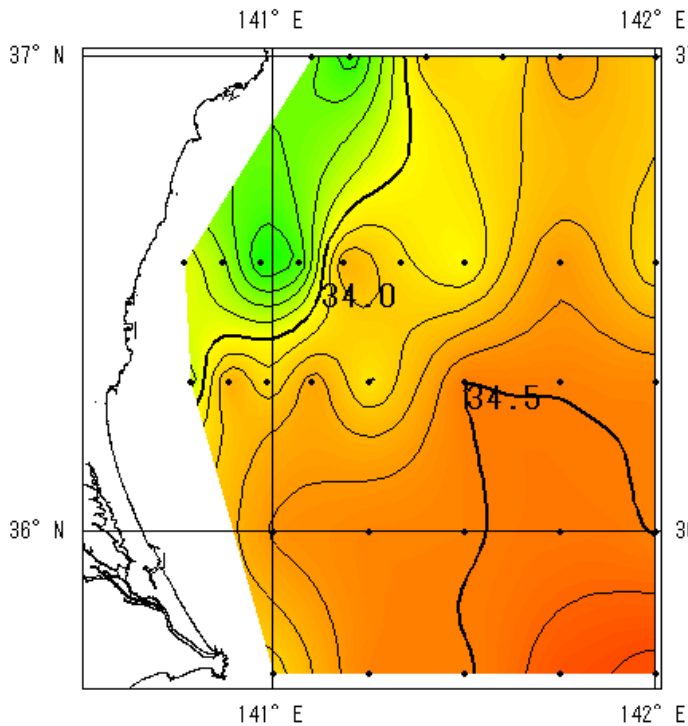
200m

# 平成24年5月の海洋観測結果（塩分）

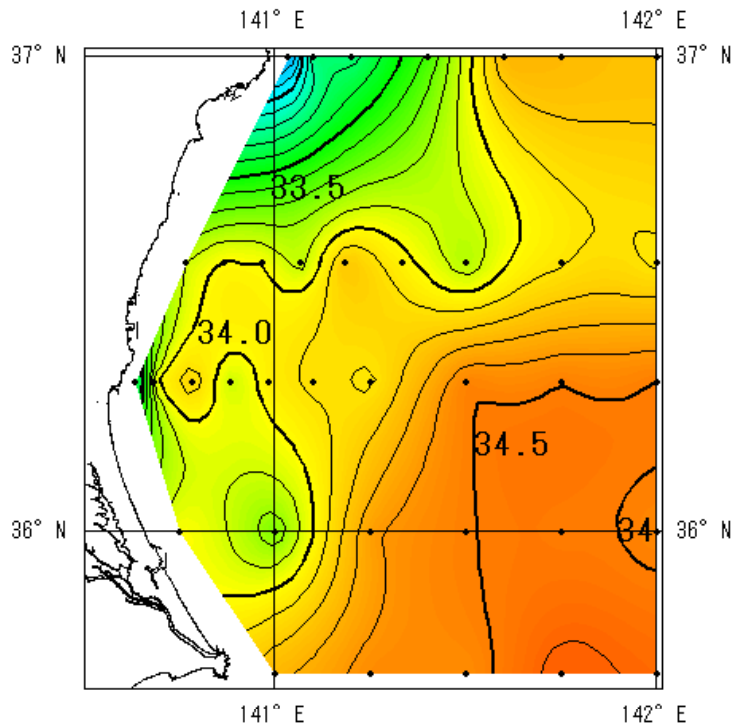
観測日：会瀬定線は5月9～10日、大洗定線は5月9日、鹿島定線は5月7～8日、犬吠埼定線は5月7～8日。

調査船：ときわ

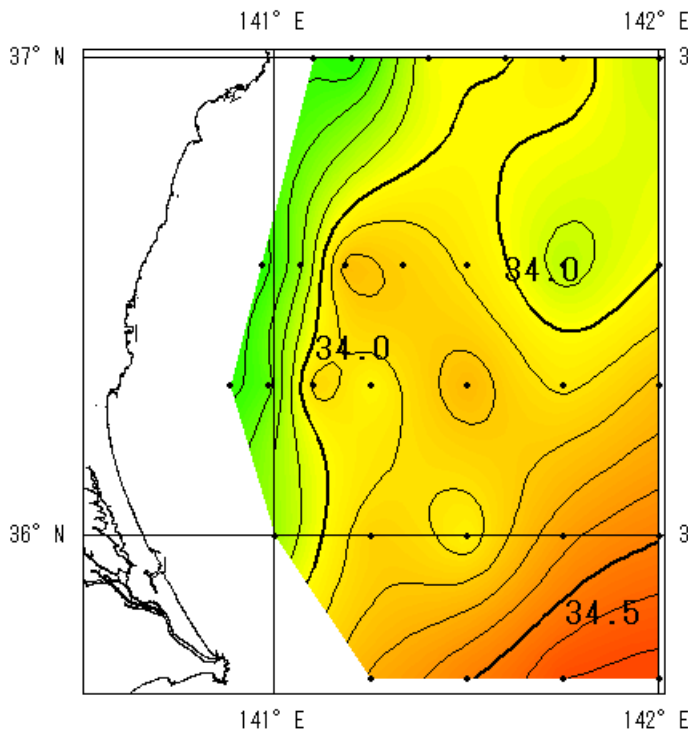
※図の黒点は観測地点です。また塩屋埼定線の観測は福島水試により5月8日に実施。



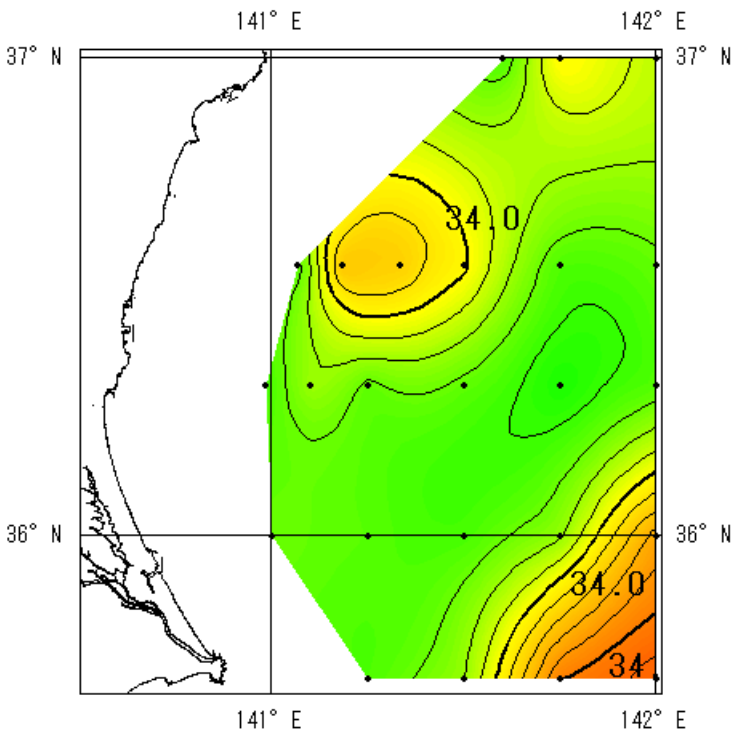
10m



50m



100m



200m

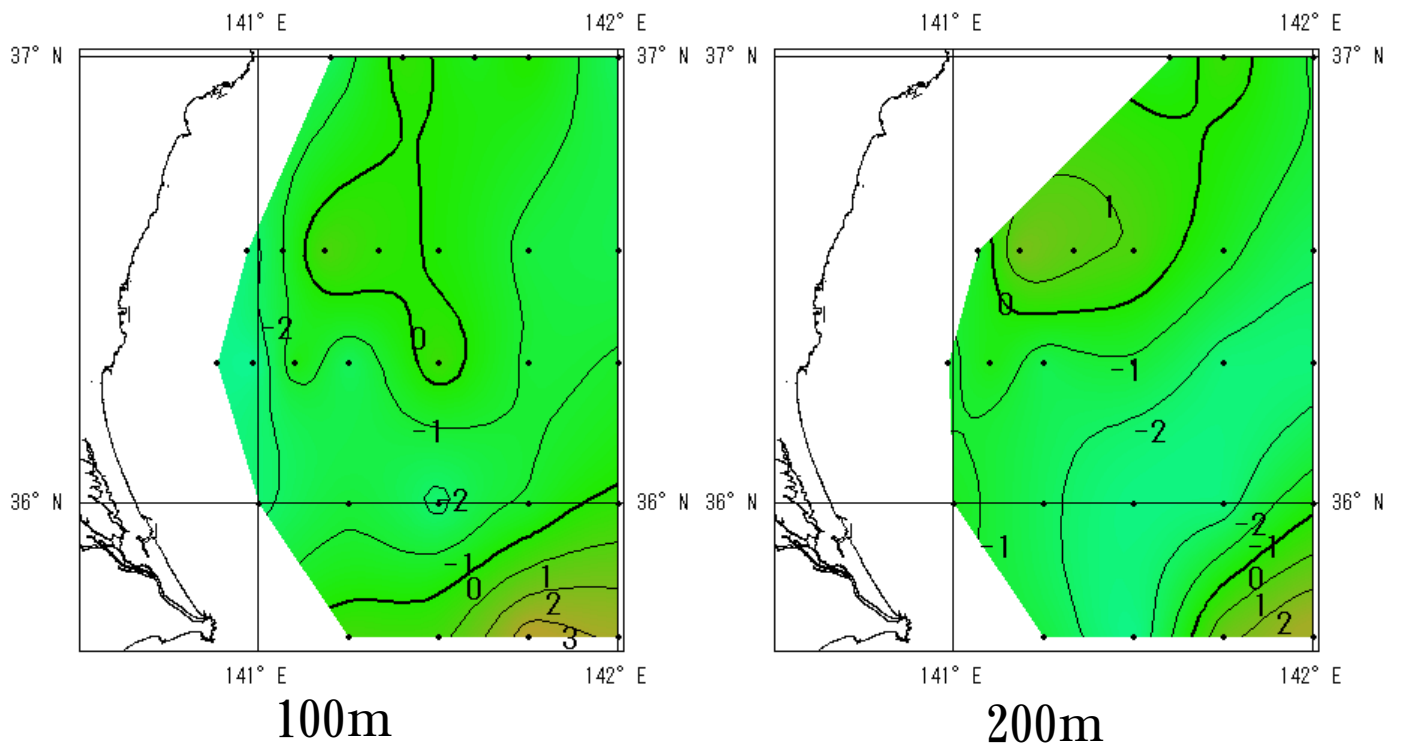
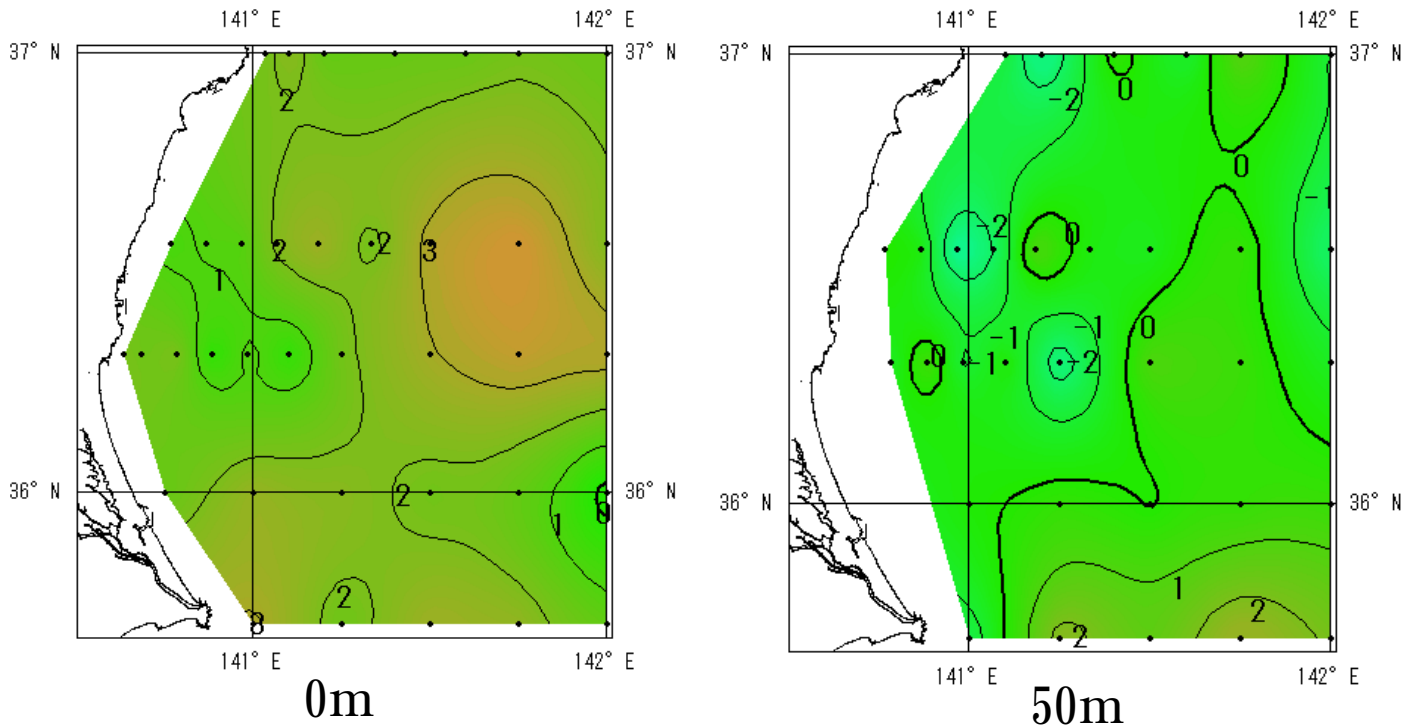
# 平成24年5月の海洋観測結果（水温平年偏差）

観測日：会瀬定線は5月9～10日、大洗定線は5月9日、鹿島定線は5月7～8日、犬吠埼定線は5月7～8日。

調査船：ときわ

※図の黒点は観測地点です。また塩屋埼定線の観測は福島水試により5月8日に実施。

※水温平年偏差は過去30年間（1981年～2010年）の海洋観測データから算出しています。

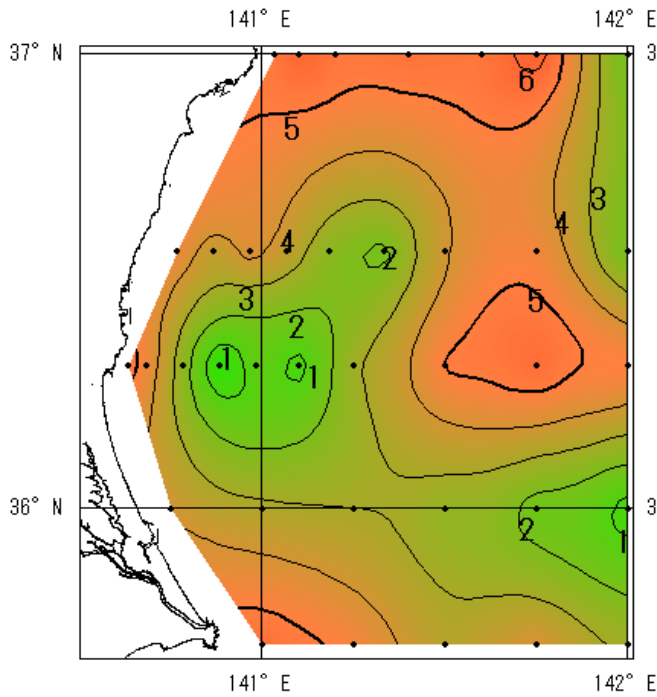


# 平成24年5月の海洋観測結果（水温前月差）

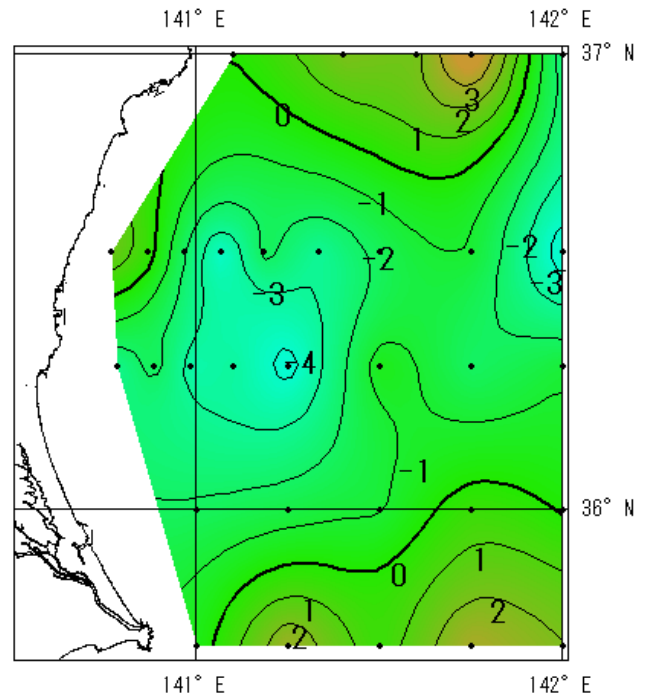
観測日：会瀬定線は5月9～10日、大洗定線は5月9日、鹿島定線は5月7～8日、犬吠埼定線は5月7～8日。

調査船：ときわ

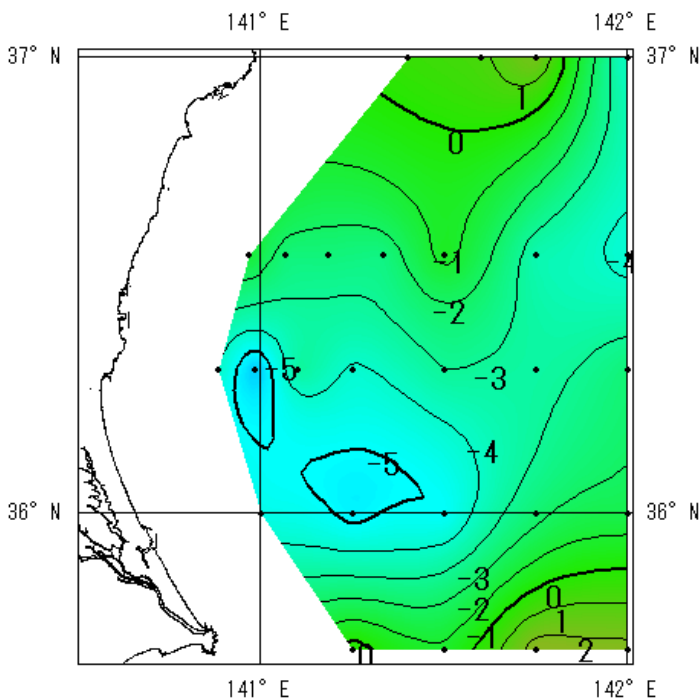
※図の黒点は観測地点です。また塩屋埼定線の観測は福島水試により5月8日に実施。



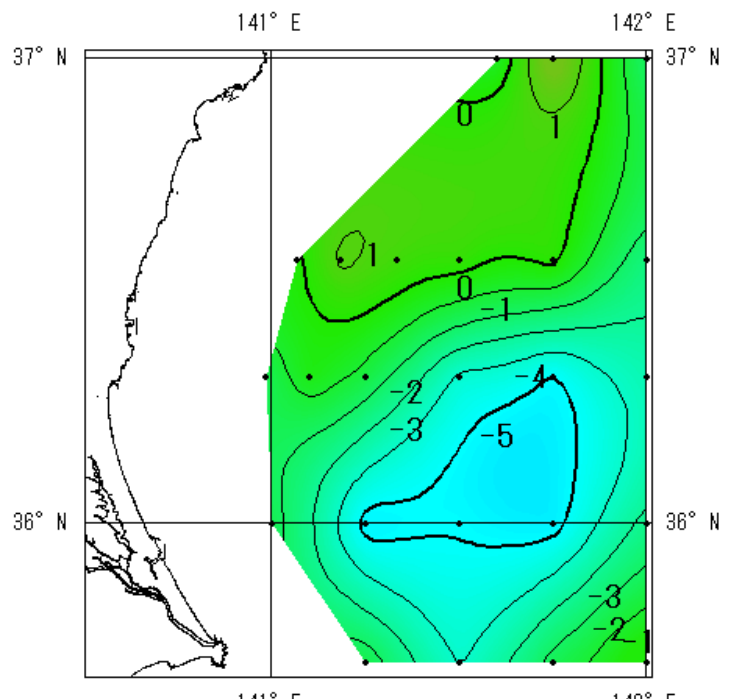
0m



50m



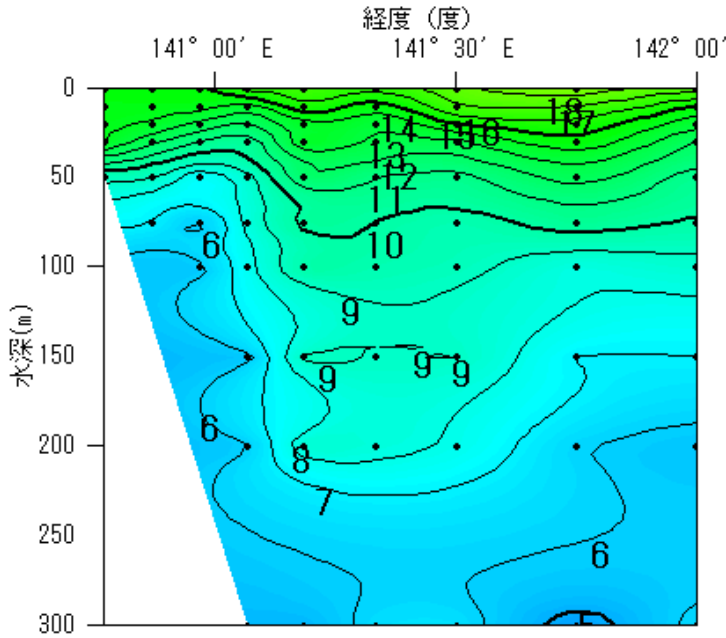
100m



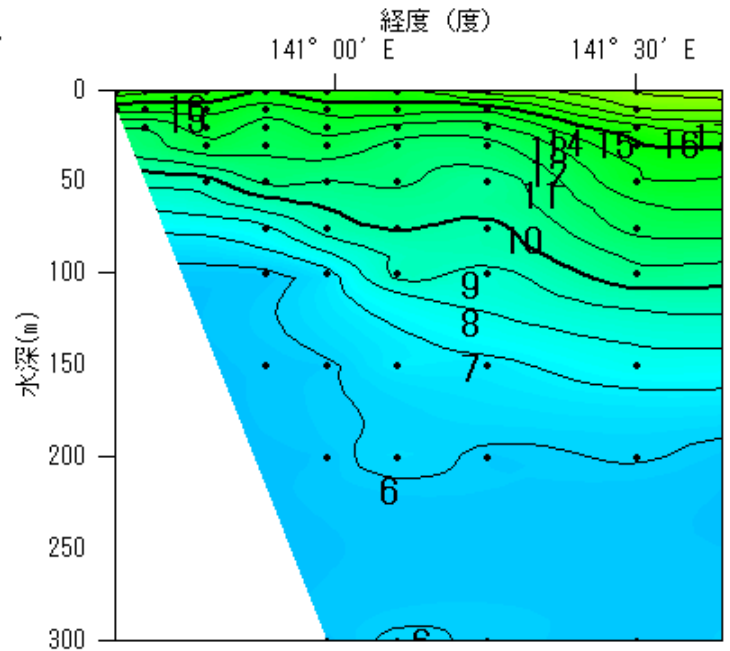
200m

# 平成24年5月の海洋観測結果（鉛直水温）

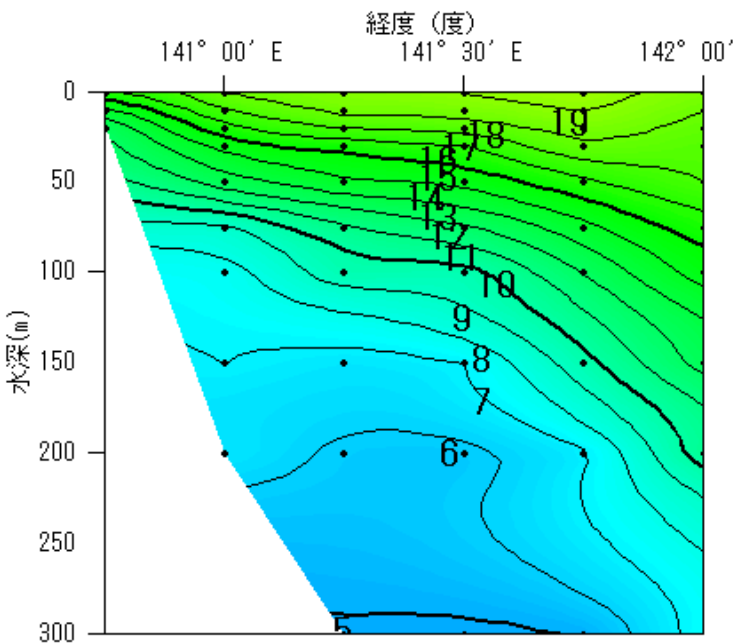
観測日：会瀬定線は5月9～10日、大洗定線は5月9日、鹿島定線は5月7～8日、犬吠埼定線は5月7～8日。  
調査船：ときわ  
※図の黒点は観測地点です。



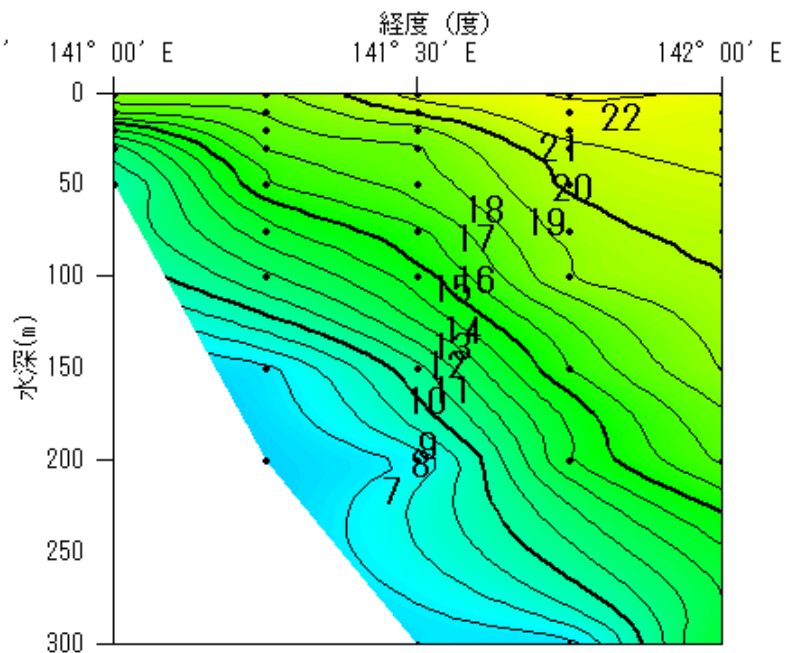
会瀬定線



大洗定線



鹿島定線



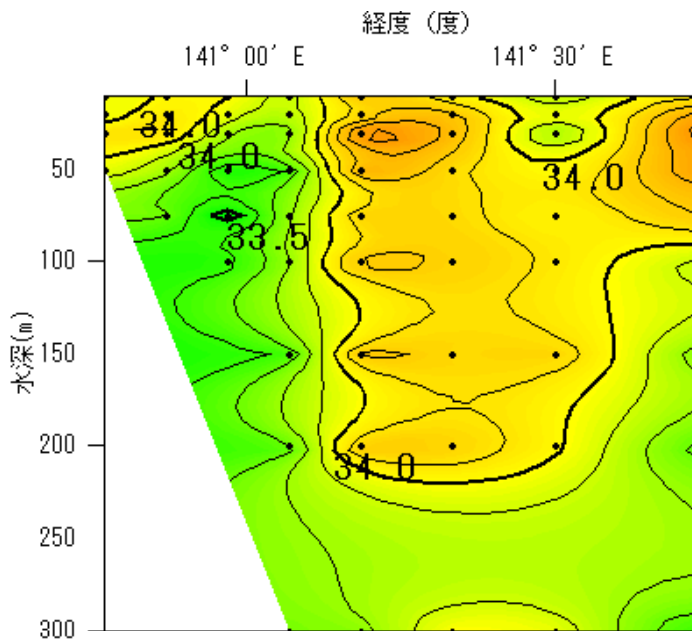
犬吠埼定線

# 平成24年5月の海洋観測結果（鉛直塩分）

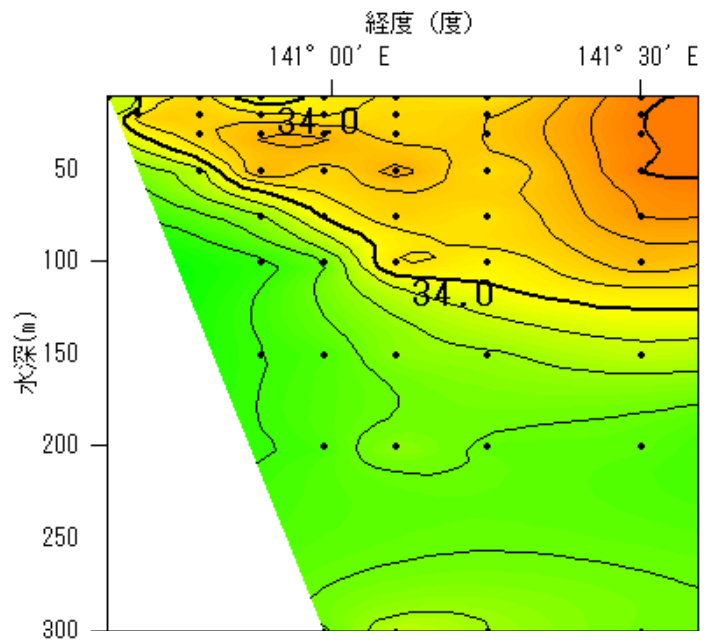
観測日：会瀬定線は5月9～10日、大洗定線は5月9日、鹿島定線は5月7～8日、犬吠埼定線は5月7～8日。

調査船：ときわ

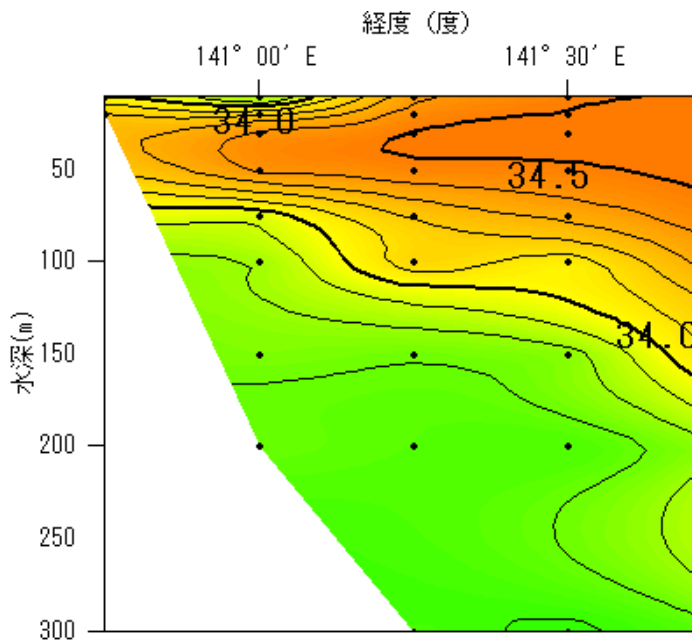
※図の黒点は観測地点です。



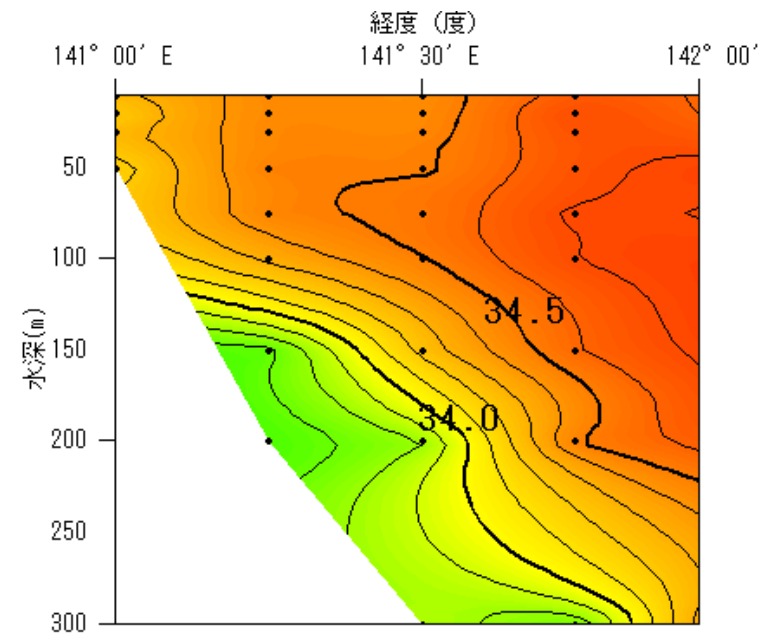
会瀬定線



大洗定線



鹿島定線



犬吠埼定線

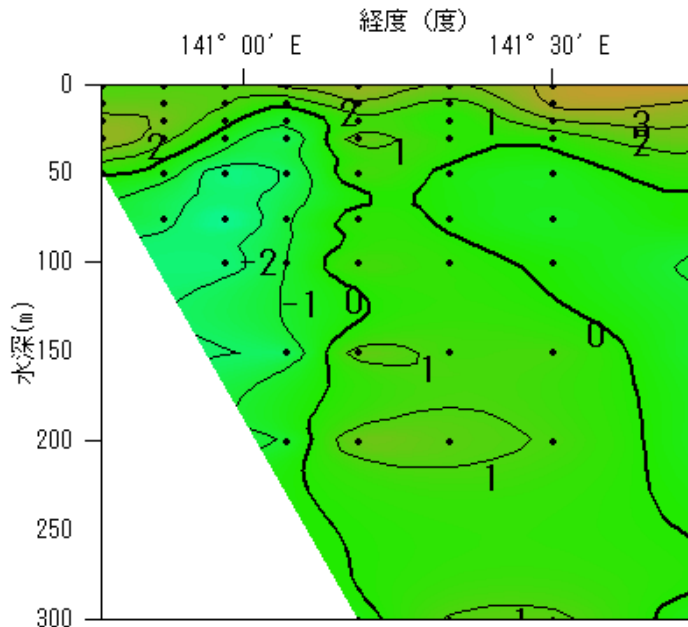
# 平成24年5月の海洋観測結果（鉛直水温平年偏差）

観測日：会瀬定線は5月9～10日、大洗定線は5月9日、鹿島定線は5月7～8日、犬吠埼定線は5月7～8日。

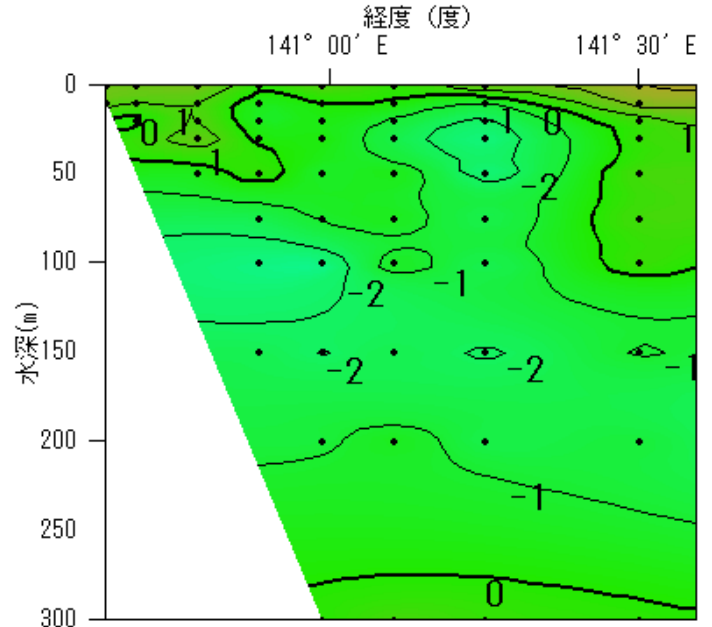
調査船：ときわ

※図の黒点は観測地点です。

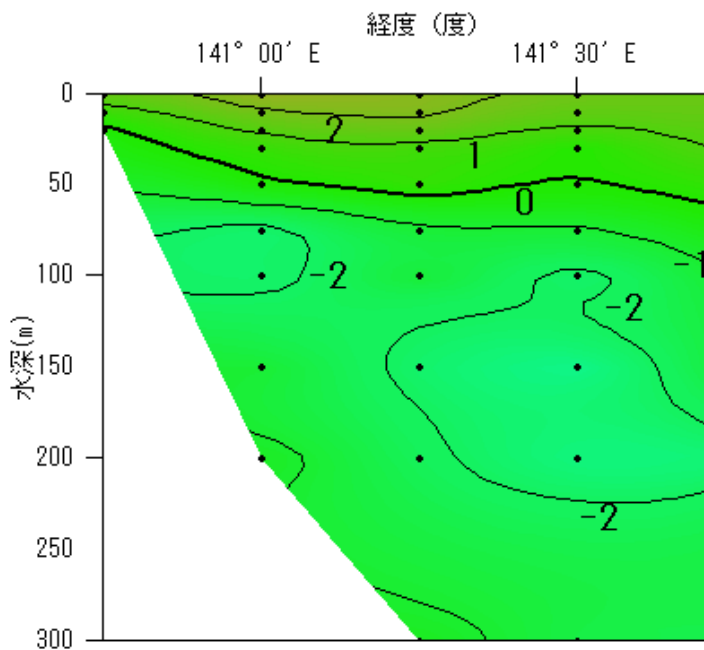
※水温平年偏差は過去30年間（1981年～2010年）の海洋観測データから算出しています。



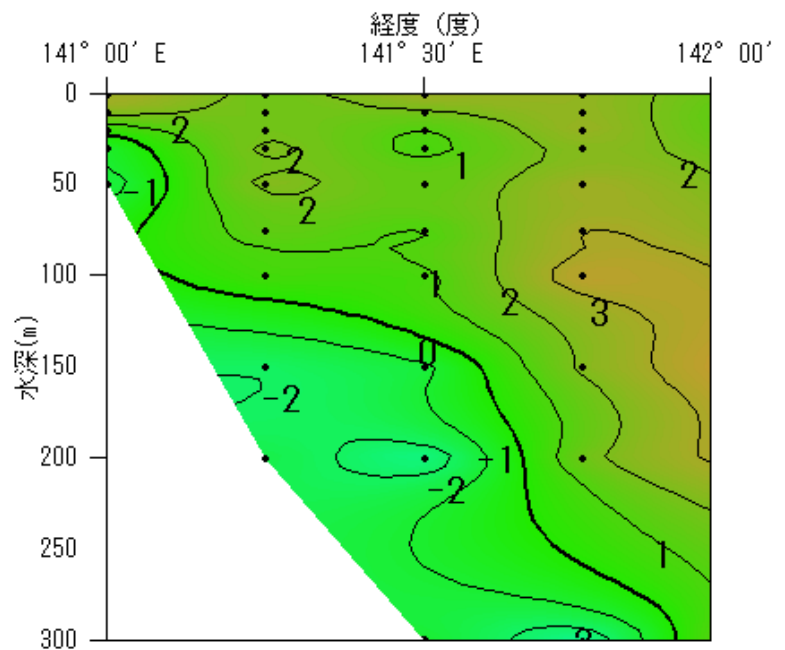
会瀬定線



大洗定線



鹿島定線



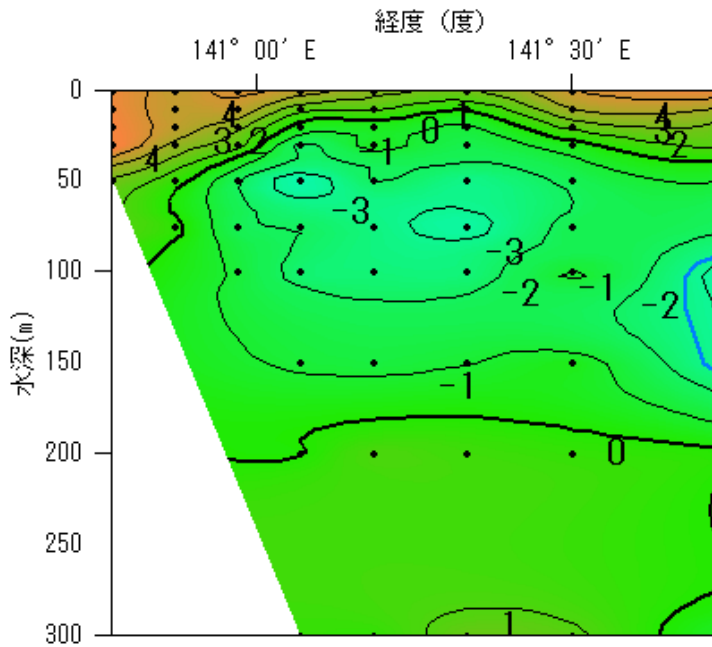
犬吠埼定線

# 平成24年5月の海洋観測結果（鉛直水温前月差）

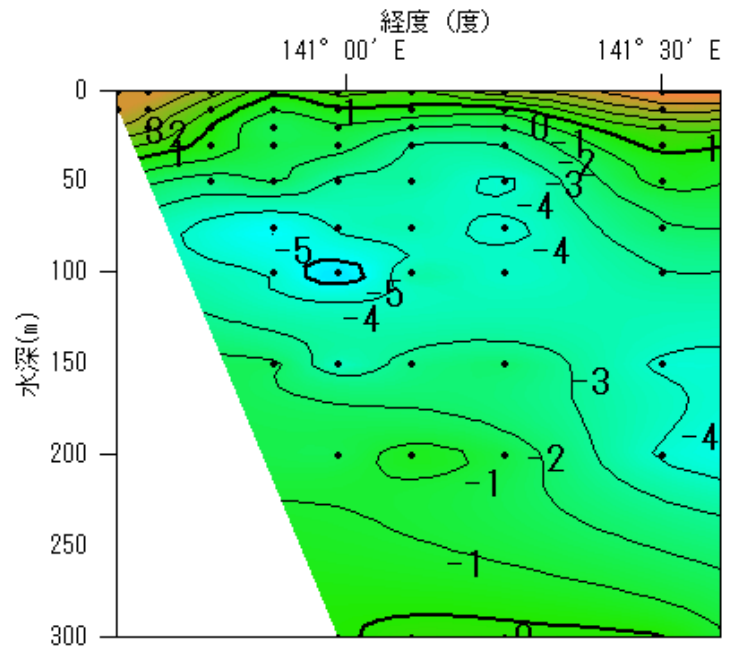
観測日：会瀬定線は5月9～10日、大洗定線は5月9日、鹿島定線は5月7～8日、犬吠埼定線は5月7～8日。

調査船：ときわ

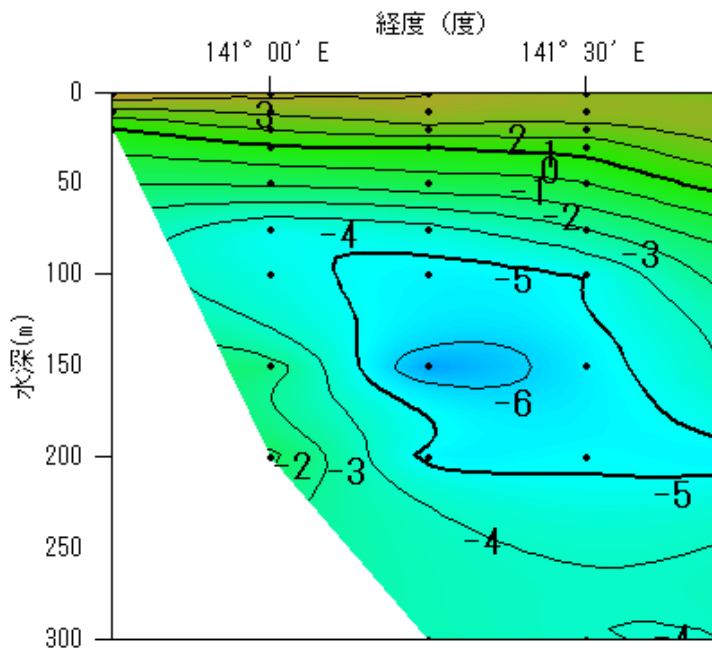
※図の黒点は観測地点です。



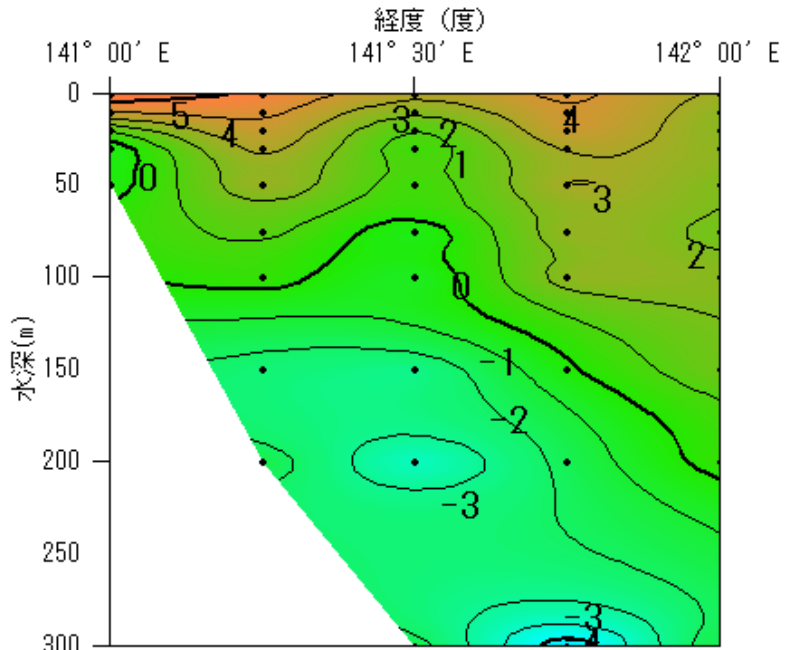
会瀬定線



大洗定線



鹿島定線



犬吠埼定線