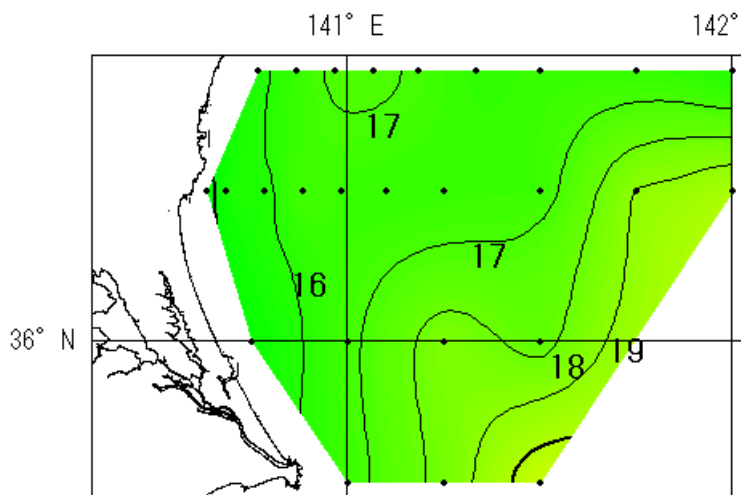


平成24年12月の海洋観測結果（水温）

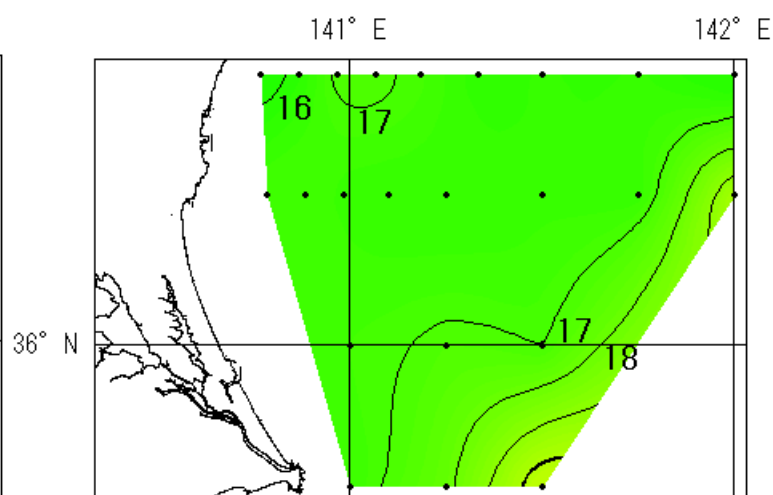
観測日：会瀬定線および犬吠埼定線は12月7日，大洗定線は12月6～7日，鹿島定線は12月7～8日。鹿島および犬吠埼定線における沖合定点の一部は欠測。

調査船：いばらき丸

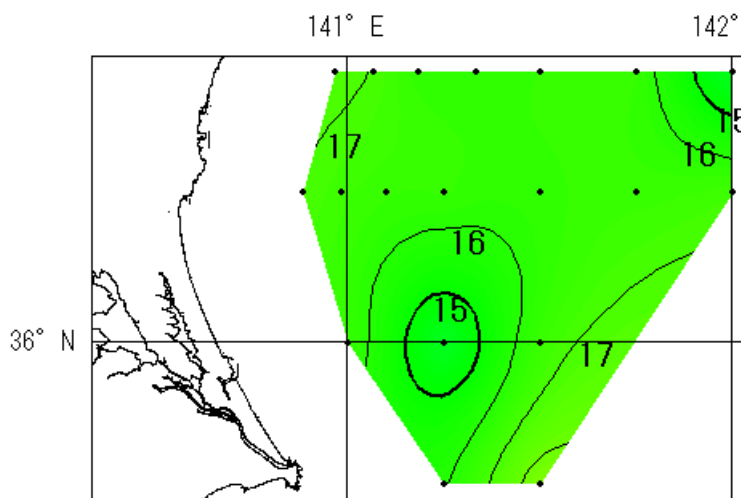
※図の黒点は観測地点です。



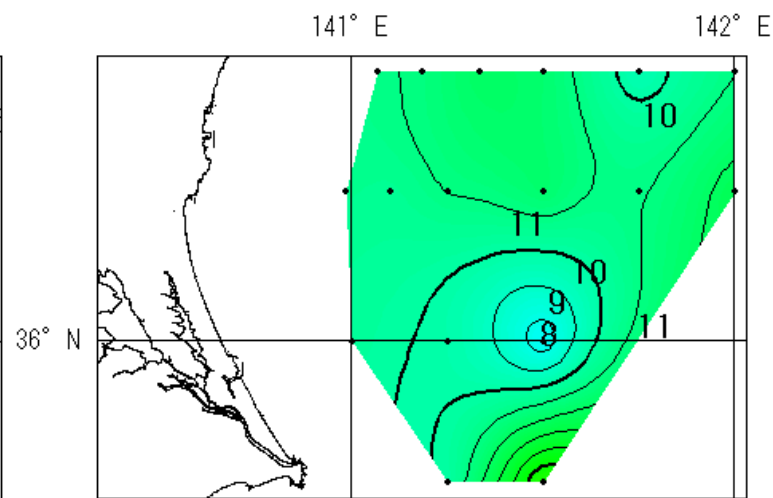
0m



50m



100m



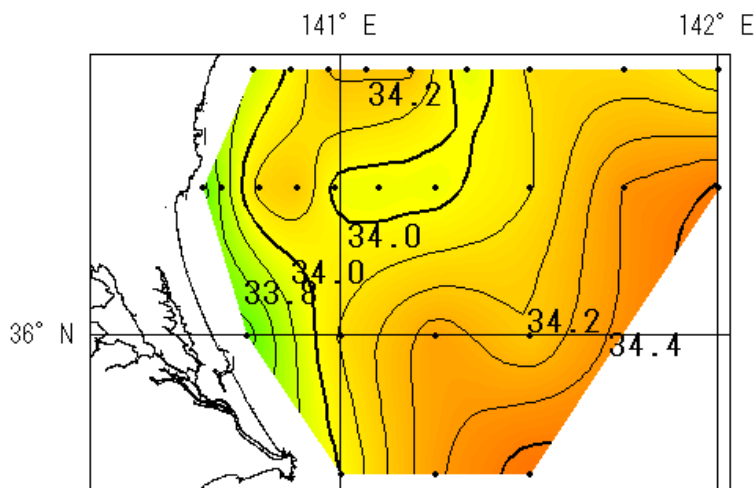
200m

平成24年12月の海洋観測結果（塩分）

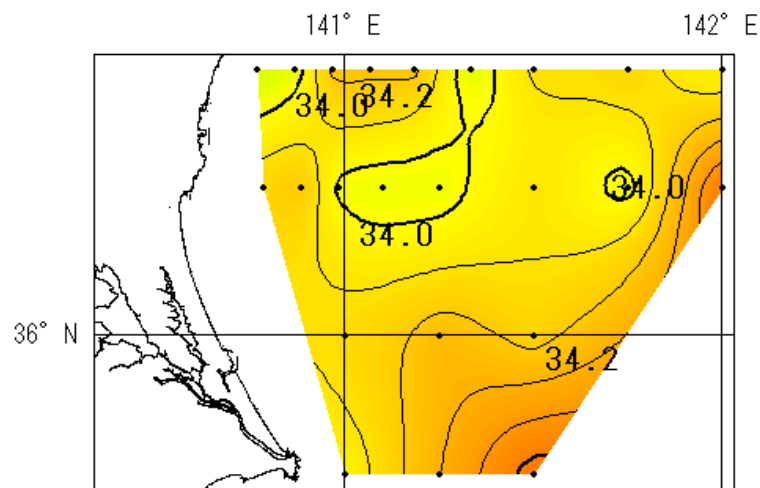
観測日：会瀬定線および犬吠埼定線は12月7日，大洗定線は12月6～7日，鹿島定線は12月7～8日。鹿島および犬吠埼定線における沖合定点の一部は欠測。

調査船：いばらき丸

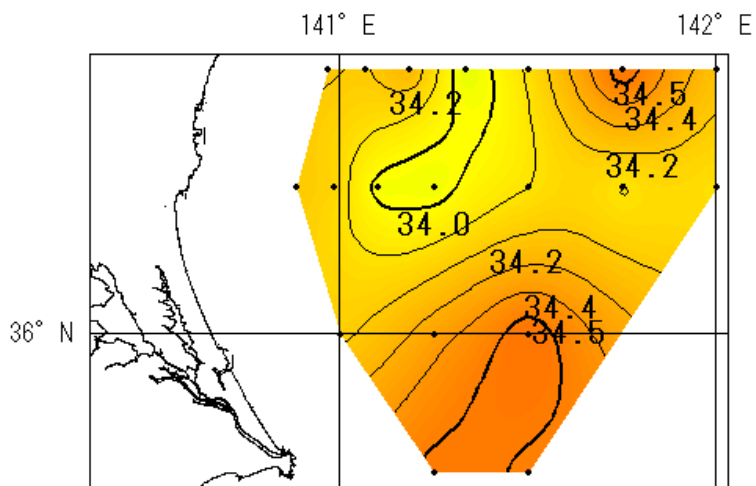
※図の黒点は観測地点です。



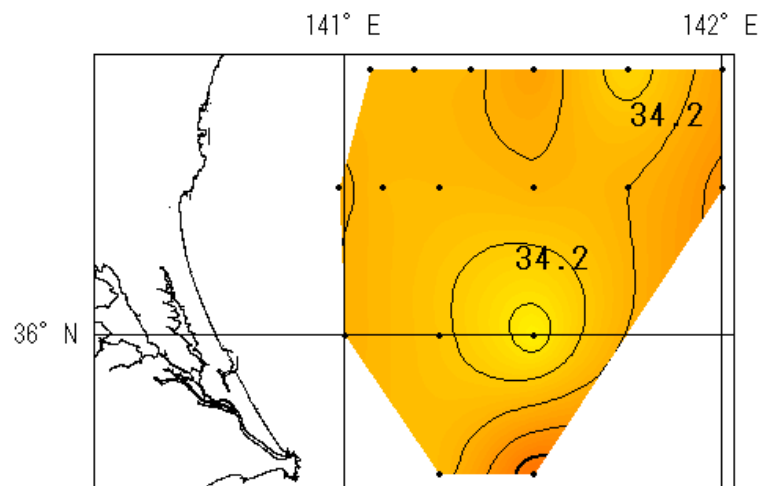
10m



50m



100m



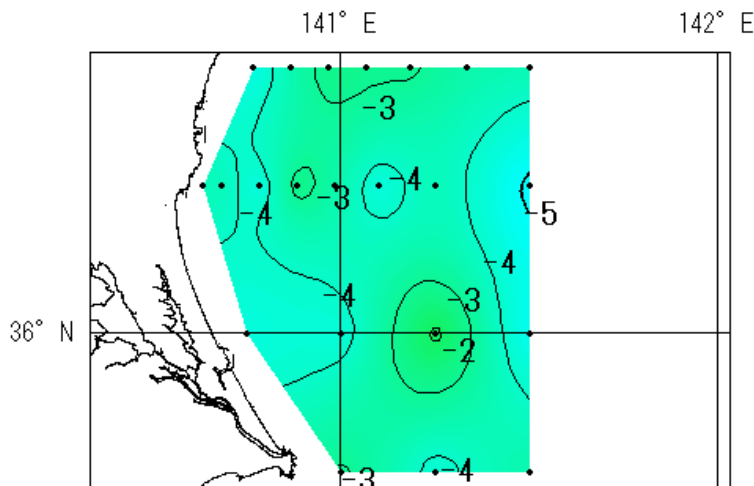
200m

平成24年12月の海洋観測結果（水温前月差）

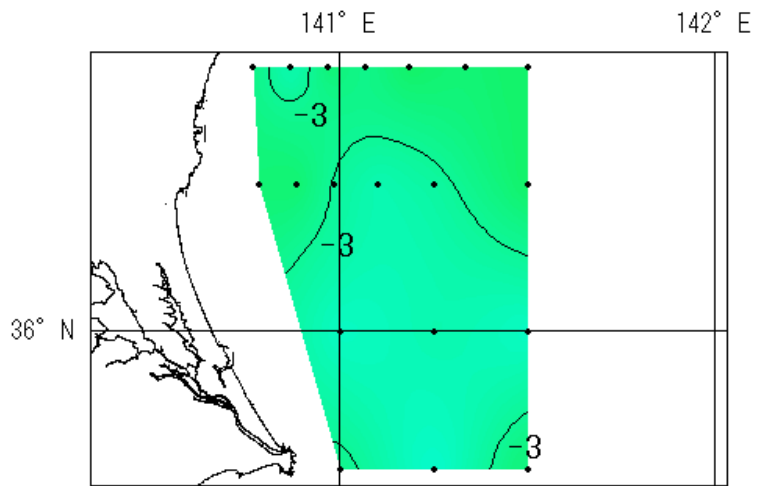
観測日：会瀬定線および犬吠埼定線は12月7日, 大洗定線は12月6~7日, 鹿島定線は12月7~8日。鹿島および犬吠埼定線における沖合定点の一部は欠測。

調査船：いばらき丸

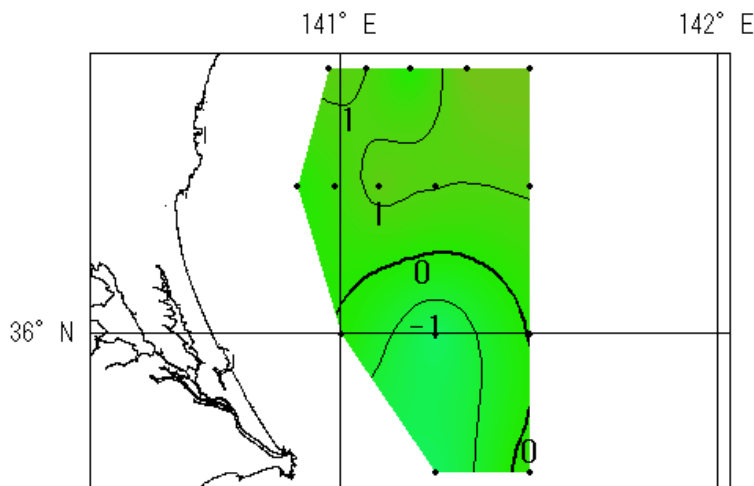
※図の黒点は観測地点です。



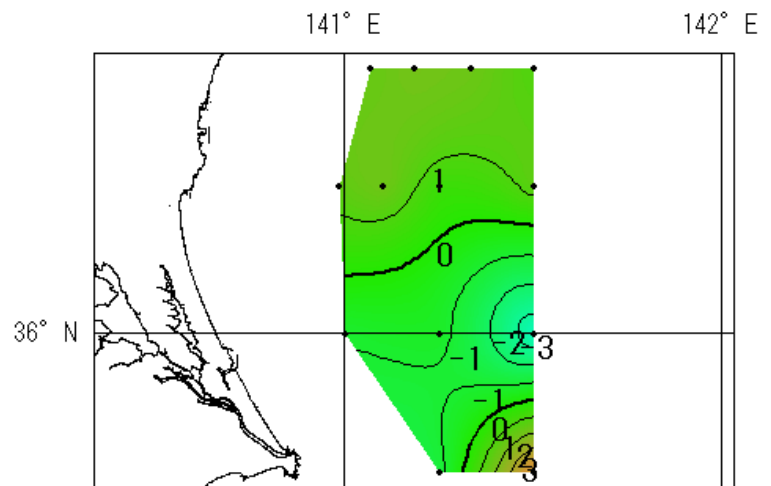
0m



50m



100m



200m

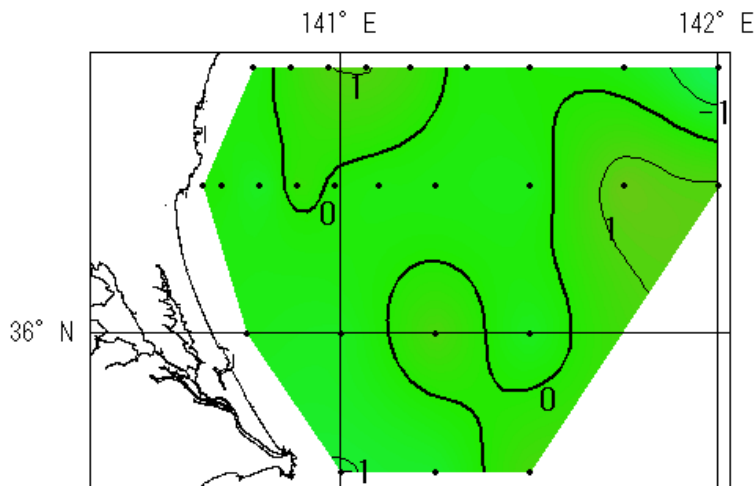
平成24年12月の海洋観測結果（水温平年偏差）

観測日：会瀬定線および犬吠埼定線は12月7日, 大洗定線は12月6~7日, 鹿島定線は12月7~8日。鹿島および犬吠埼定線における沖合定点の一部は欠測。

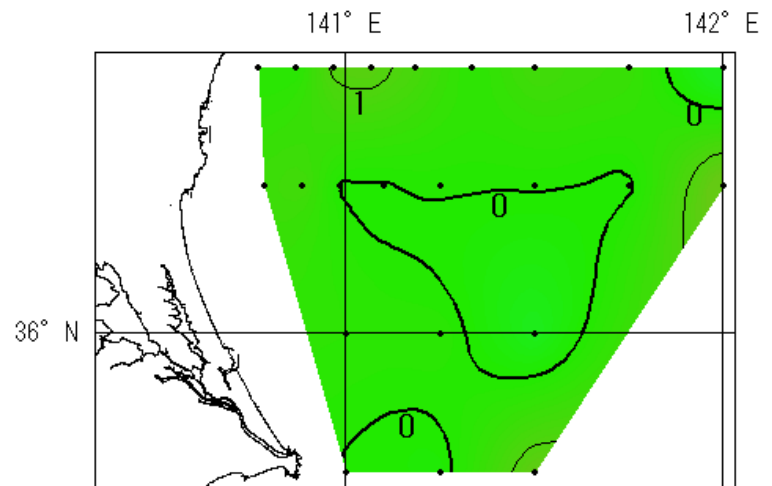
調査船：いばらき丸

※図の黒点は観測地点です。

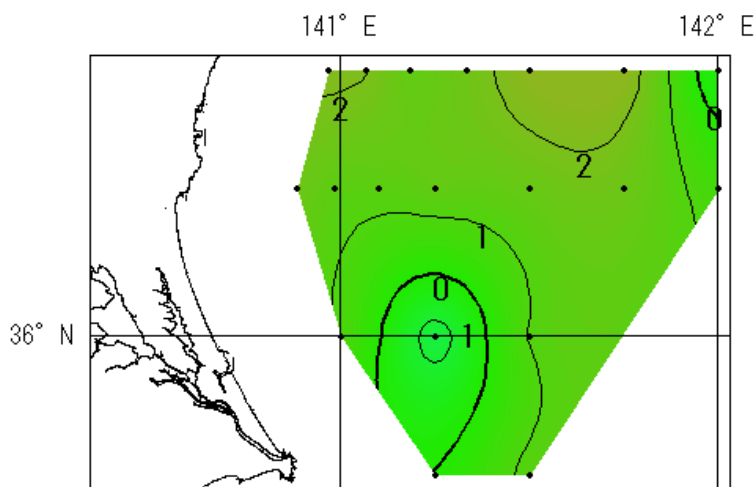
※水温平年偏差は過去30年間（1981年~2010年）の海洋観測データから算出しています。



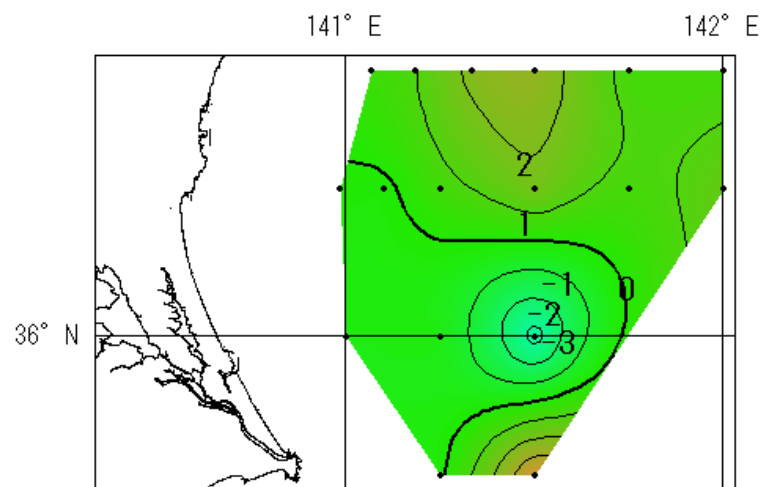
0m



50m



100m



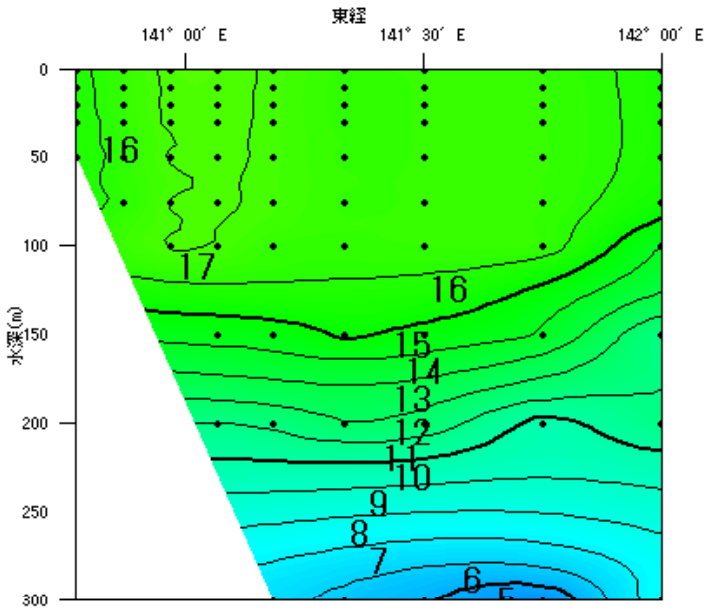
200m

平成24年12月の海洋観測結果（鉛直水温）

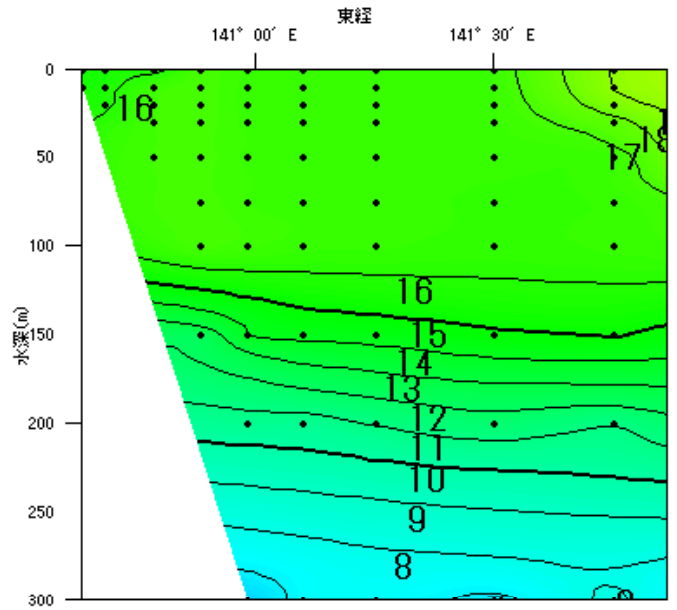
観測日：会瀬定線および犬吠埼定線は12月7日，大洗定線は12月6～7日，鹿島定線は12月7～8日。鹿島および犬吠埼定線における沖合定点の一部は欠測。

調査船：いばらき丸

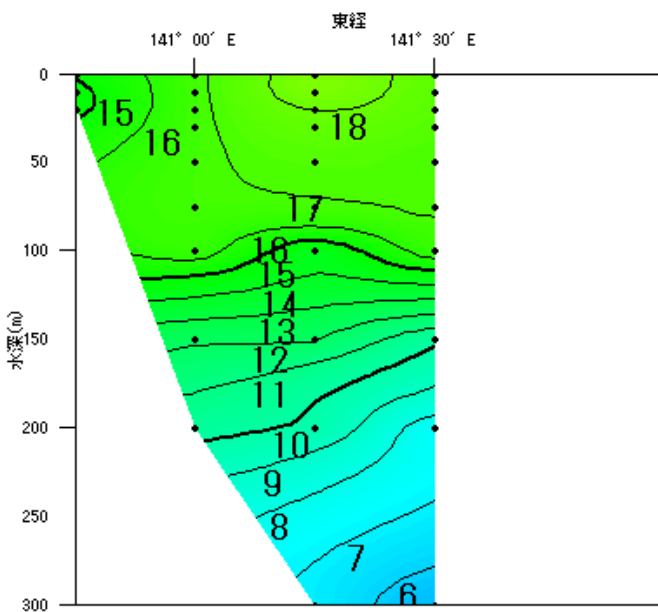
※図の黒点は観測地点です。



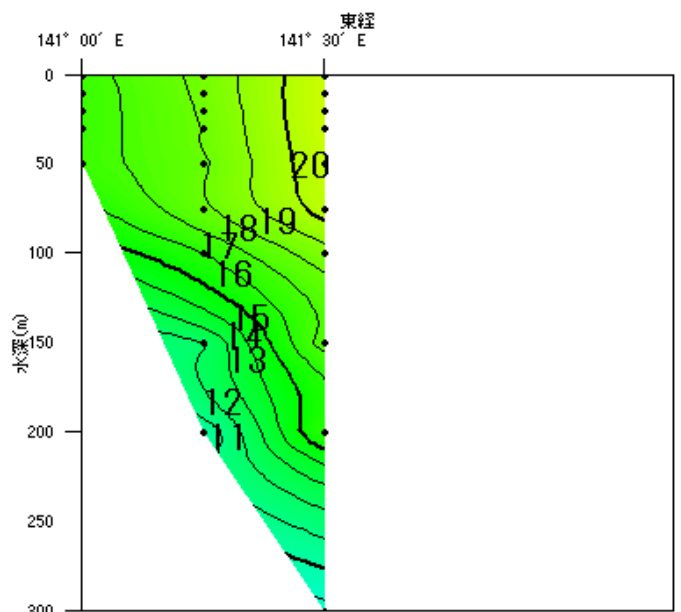
会瀬定線



大洗定線



鹿島定線



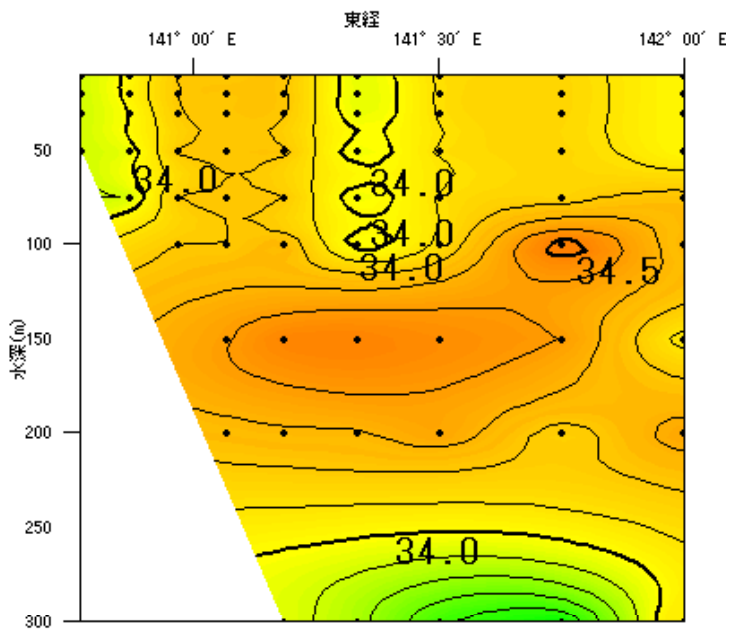
犬吠埼定線

平成24年12月の海洋観測結果（鉛直塩分）

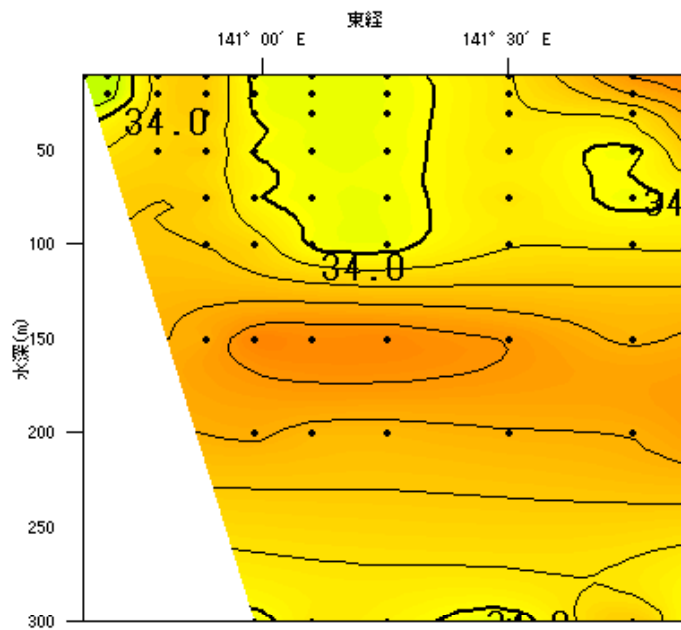
観測日：会瀬定線および犬吠埼定線は12月7日, 大洗定線は12月6~7日, 鹿島定線は12月7~8日。鹿島および犬吠埼定線における沖合定点の一部は欠測。

調査船：いばらき丸

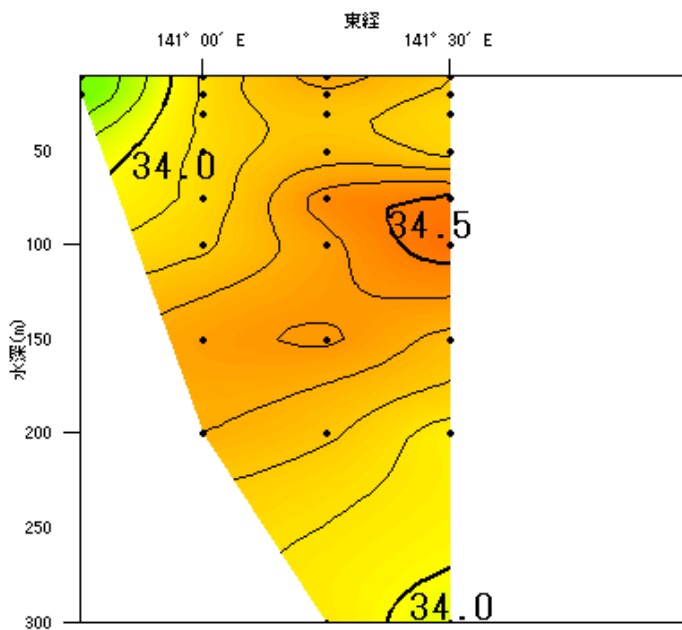
※図の黒点は観測地点です。



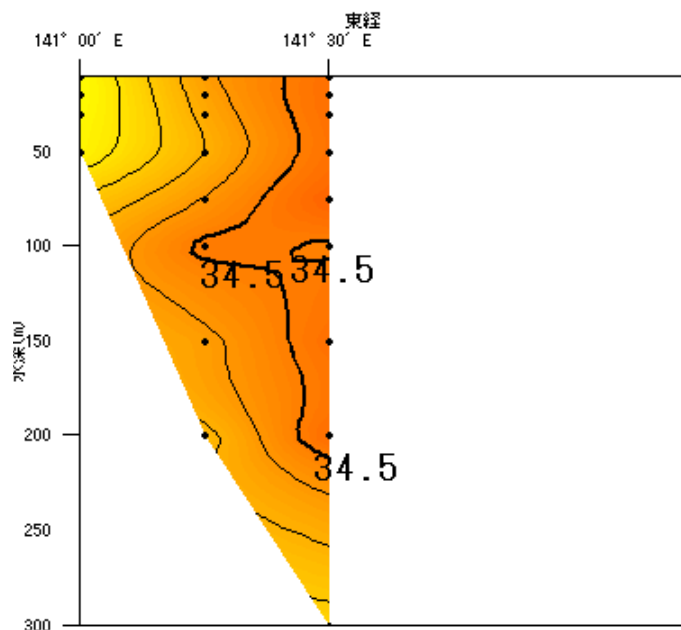
会瀬定線



大洗定線



鹿島定線



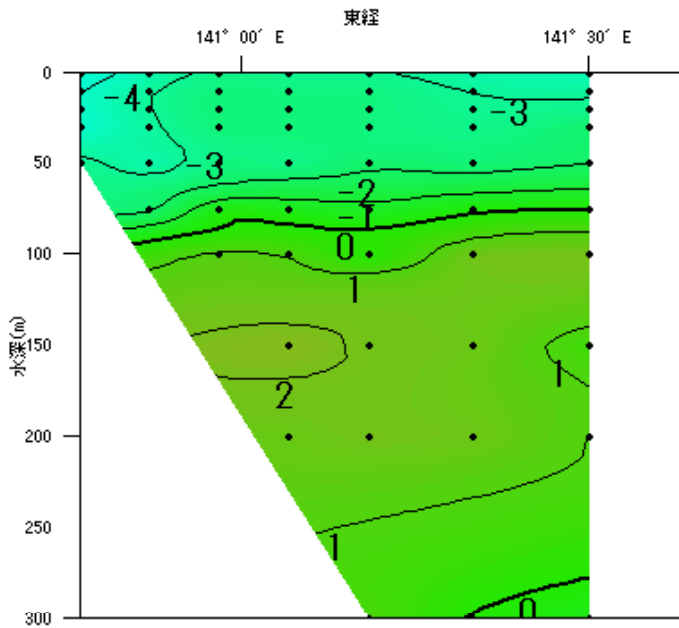
犬吠埼定線

平成24年12月の海洋観測結果（鉛直水温前月差）

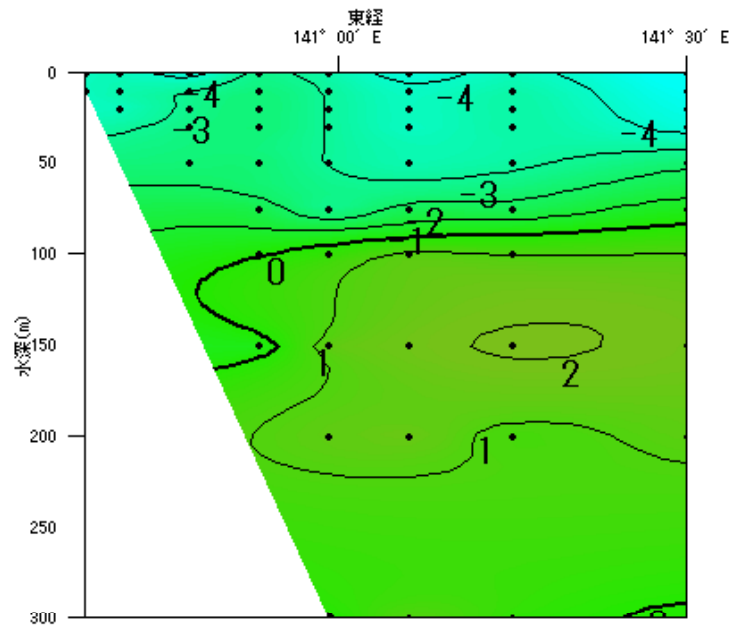
観測日：会瀬定線および犬吠埼定線は12月7日, 大洗定線は12月6~7日, 鹿島定線は12月7~8日。鹿島および犬吠埼定線における沖合定点の一部は欠測。

調査船：いばらき丸

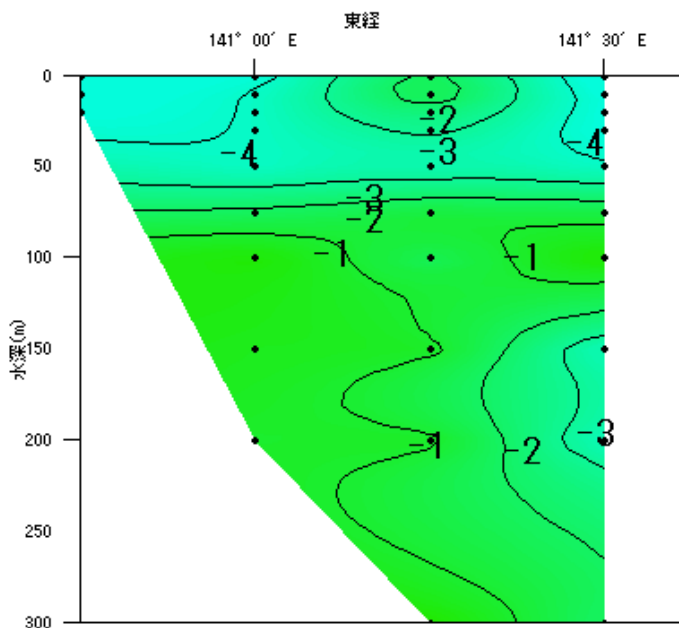
※図の黒点は観測地点です。



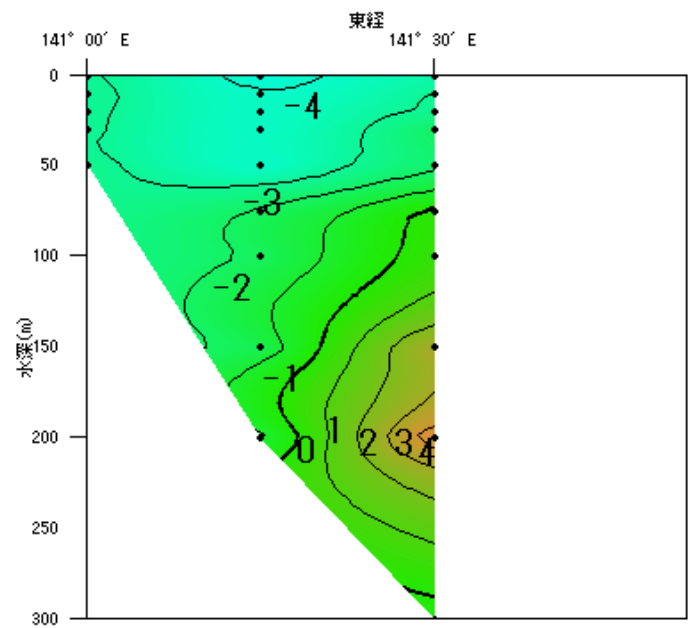
会瀬定線



大洗定線



鹿島定線



犬吠埼定線

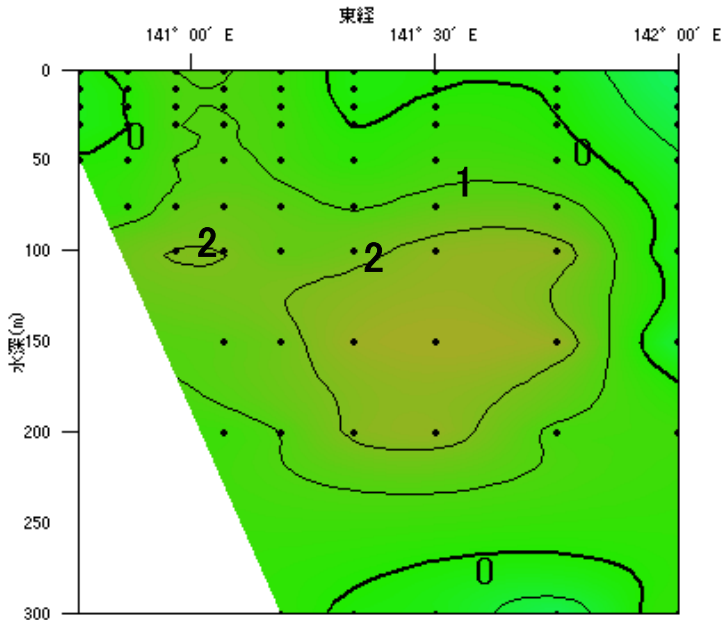
平成24年12月の海洋観測結果（鉛直水温平年偏差）

観測日：会瀬定線および犬吠埼定線は12月7日, 大洗定線は12月6~7日, 鹿島定線は12月7~8日。鹿島および犬吠埼定線における沖合定点の一部は欠測。

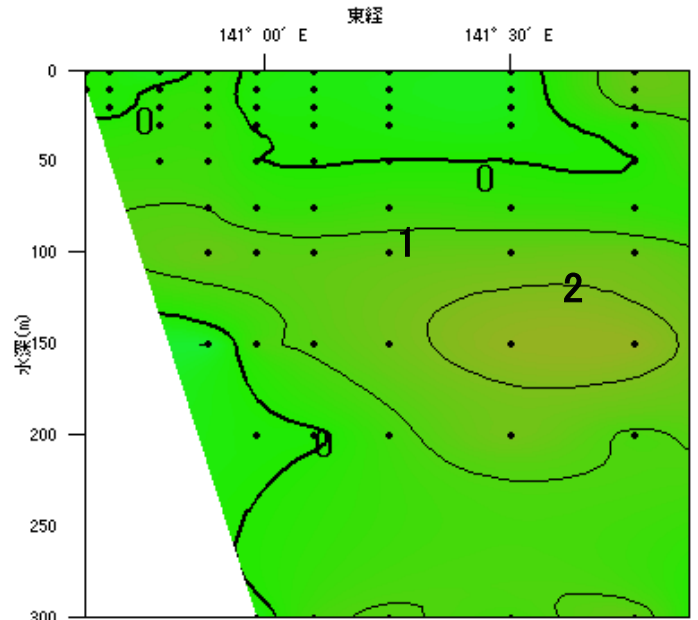
調査船：いばらき丸

※図の黒点は観測地点です。

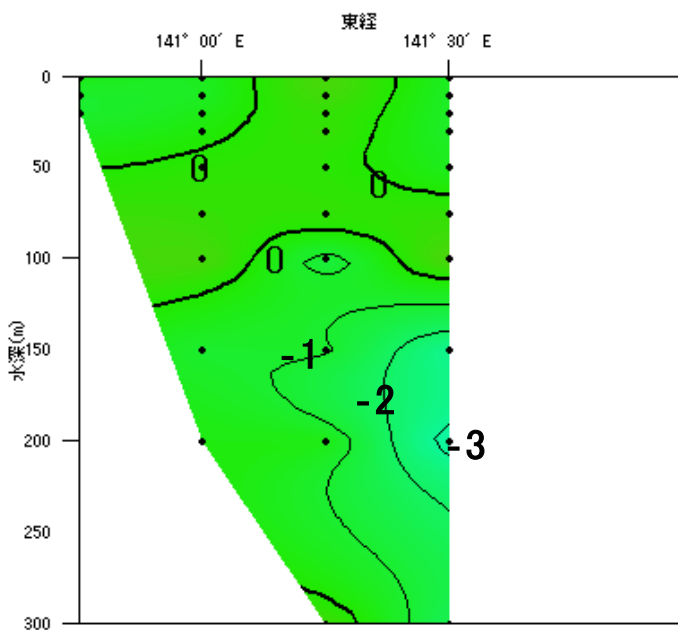
※水温平年偏差は過去30年間（1981年~2010年）の海洋観測データから算出しています。



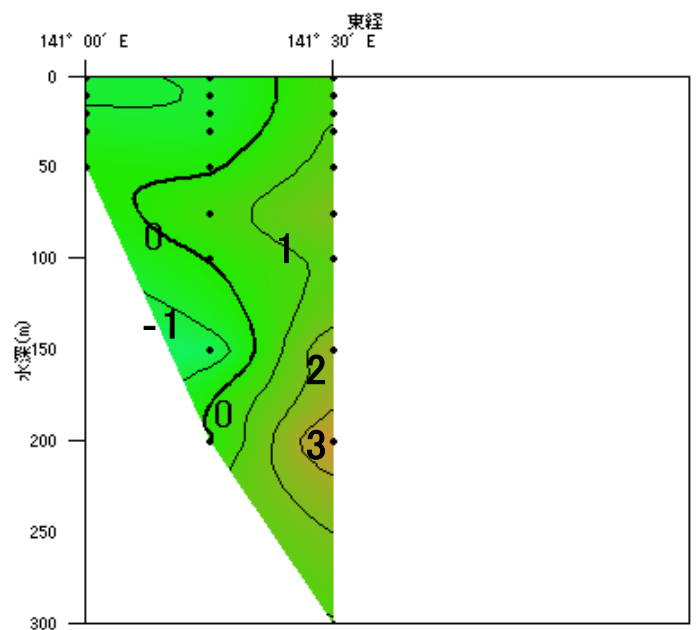
会瀬定線



大洗定線



鹿島定線



犬吠埼定線