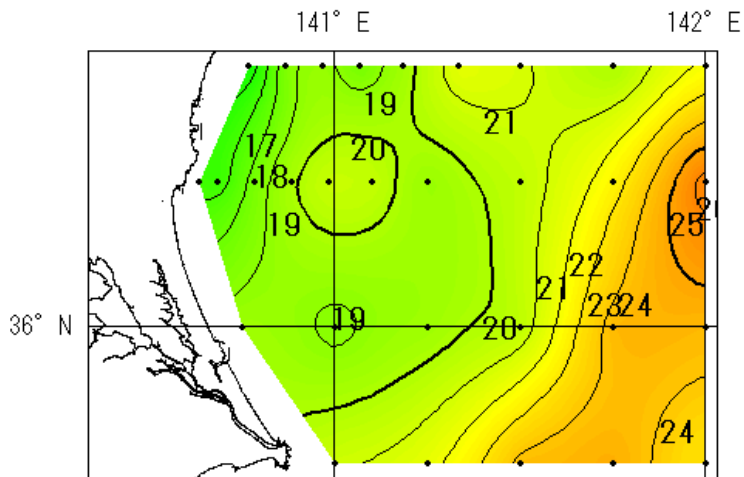


平成25年7月の海洋観測結果（水温）

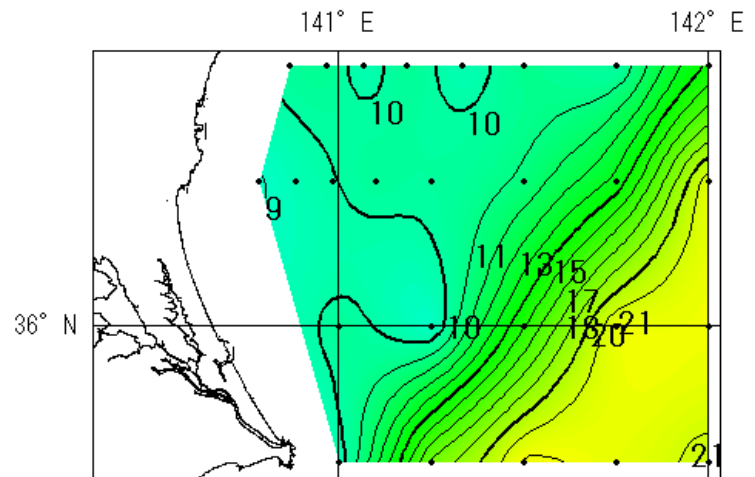
観測日：会瀬・大洗定線は7月8～9日，鹿島・犬吠埼定線は7月1～2日。

調査船：ときわ

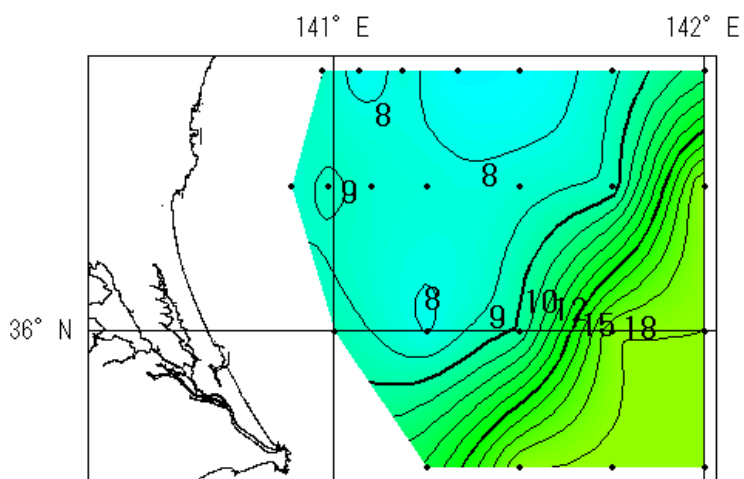
※図の黒点は観測地点です。



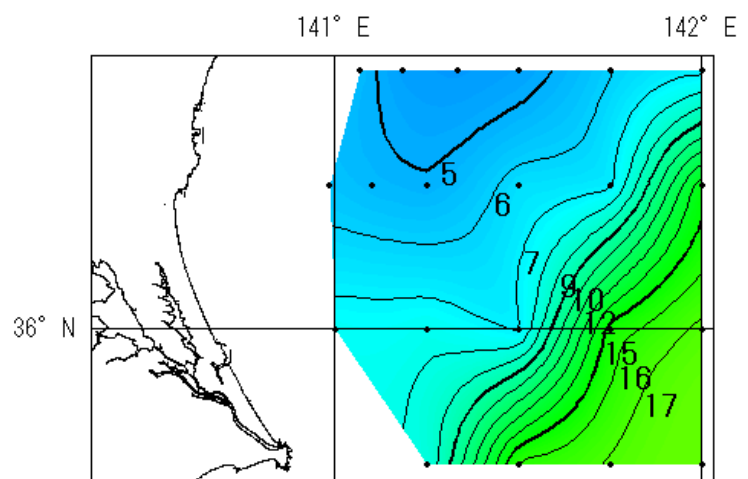
0m



50m



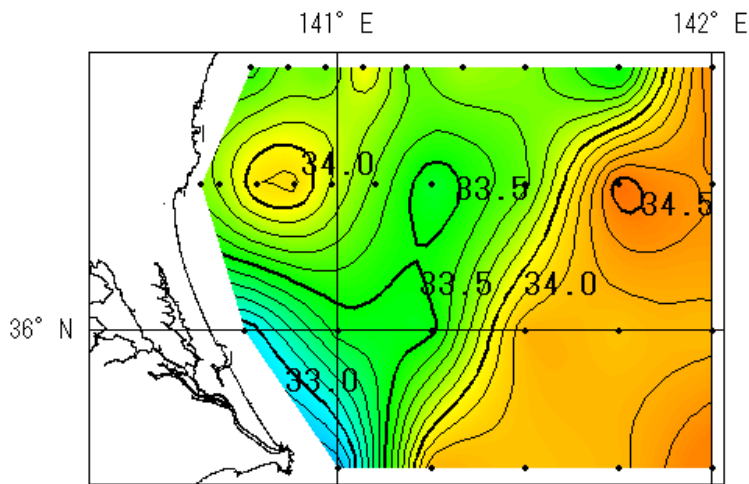
100m



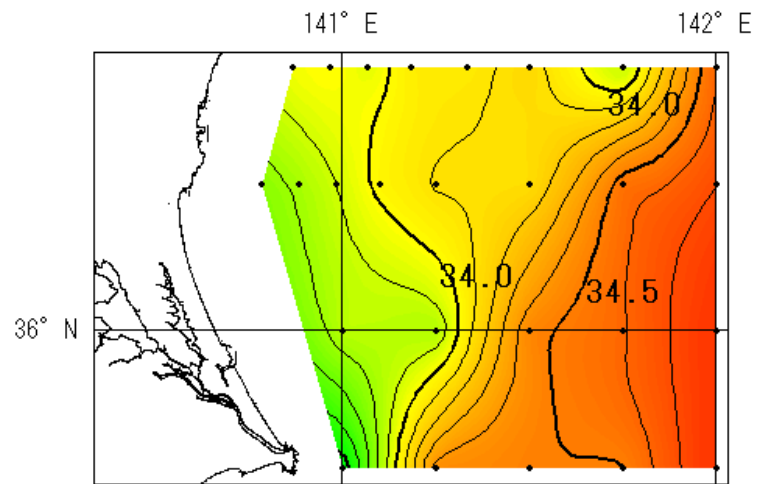
200m

平成25年7月の海洋観測結果（塩分）

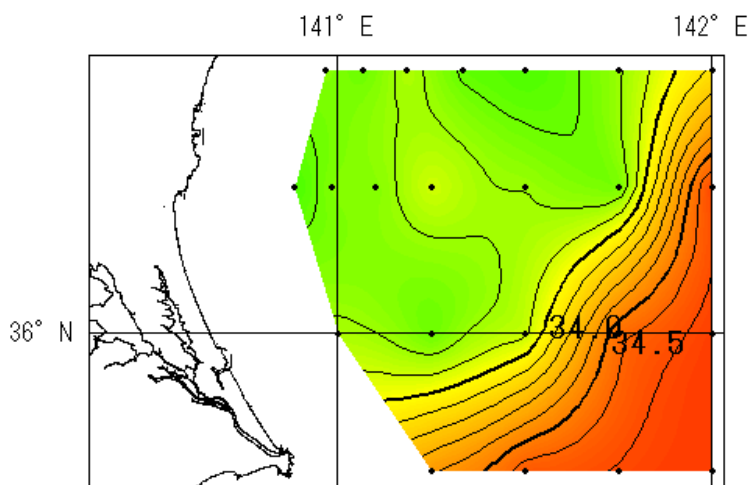
観測日：会瀬・大洗定線は7月8～9日，鹿島・犬吠埼定線は7月1～2日。
調査船：ときわ
※図の黒点は観測地点です。



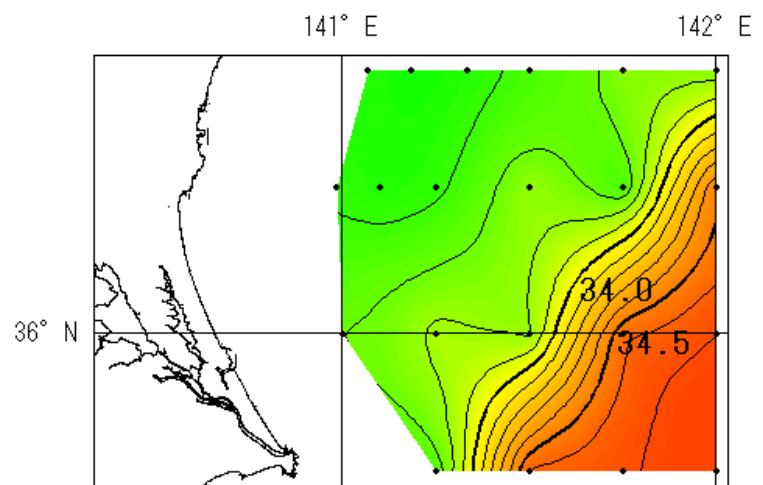
10m



50m



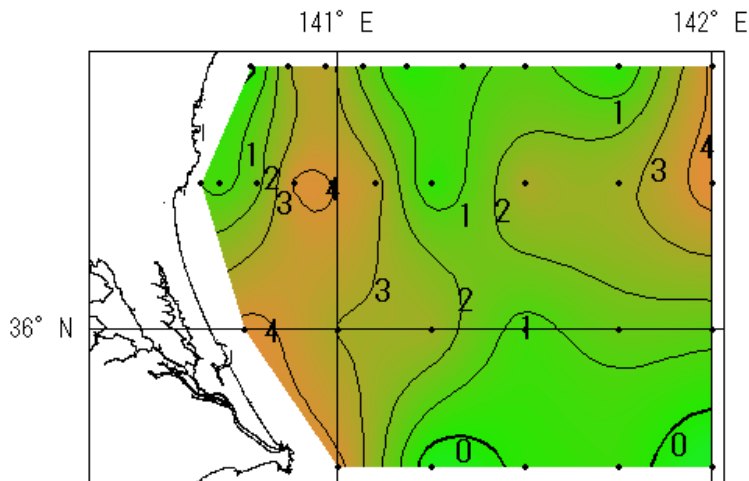
100m



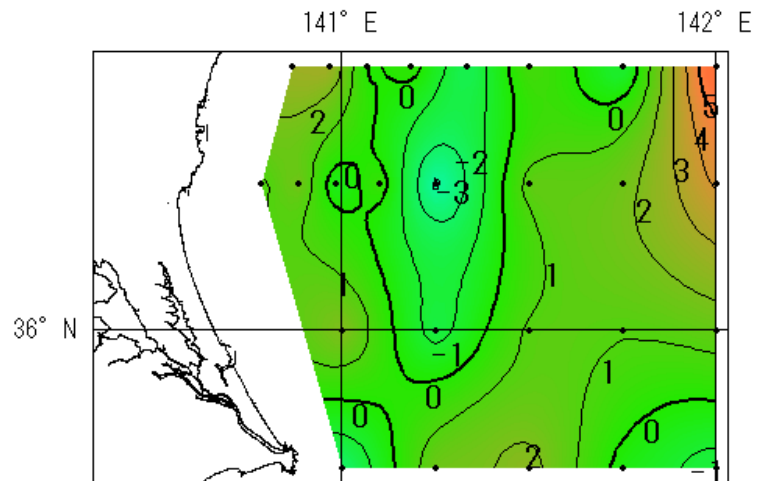
200m

平成25年7月の海洋観測結果（水温前月差）

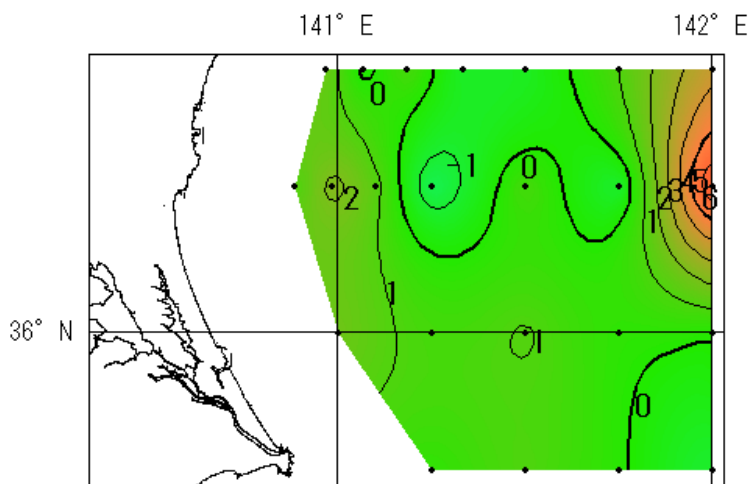
観測日：会瀬・大洗定線は7月8～9日，鹿島・犬吠埼定線は7月1～2日。
調査船：ときわ
※図の黒点は観測地点です。



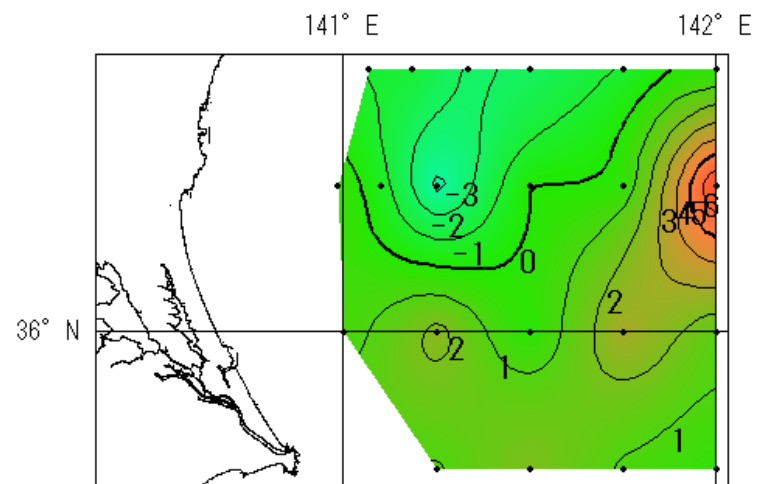
0m



50m



100m



200m

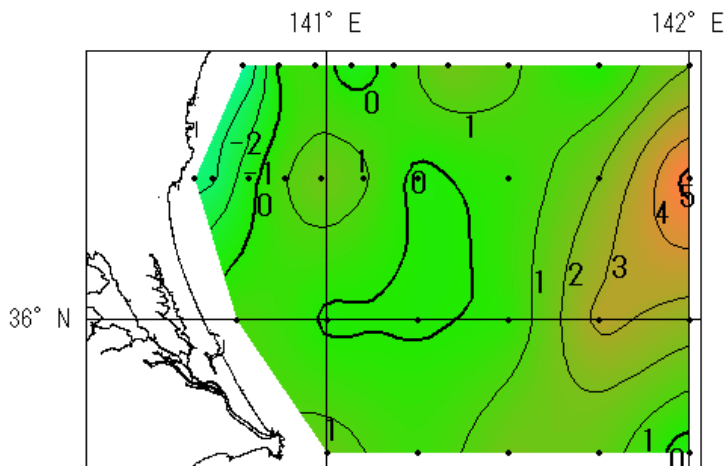
平成25年7月の海洋観測結果（水温平年偏差）

観測日：会瀬・大洗定線は7月8～9日，鹿島・犬吠埼定線は7月1～2日。

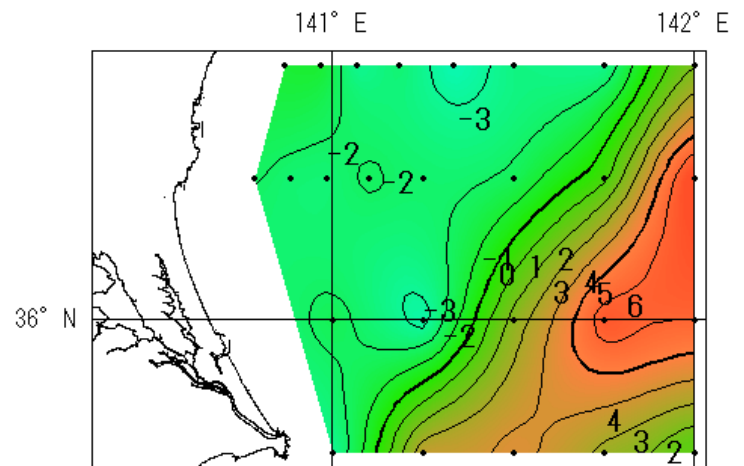
調査船：ときわ

※図の黒点は観測地点です。

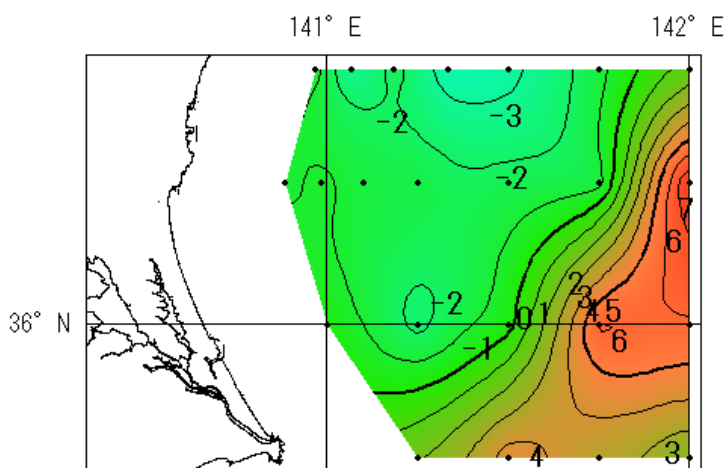
※水温平年偏差は過去30年間（1981年～2010年）の海洋観測データから算出しています。



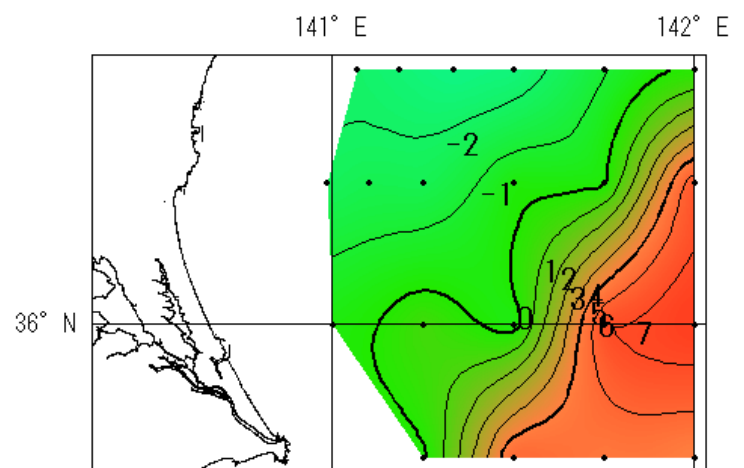
0m



50m



100m



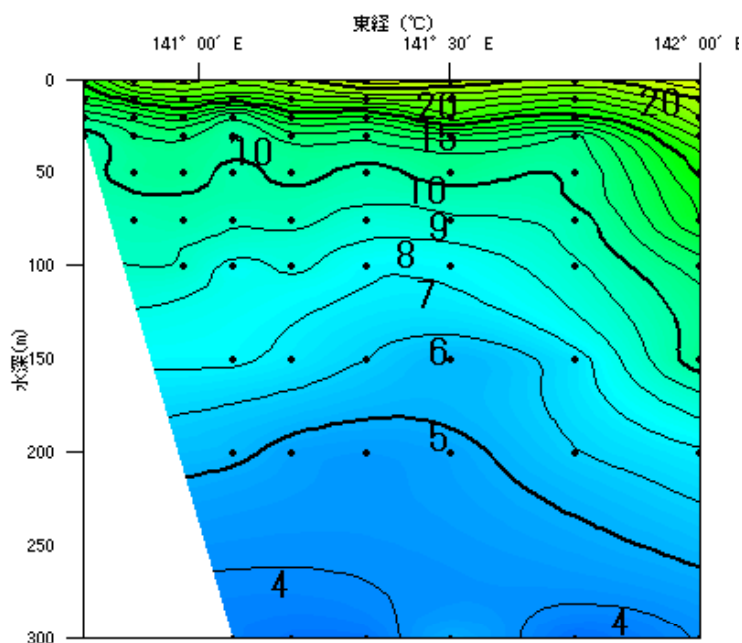
200m

平成25年7月の海洋観測結果（鉛直水温）

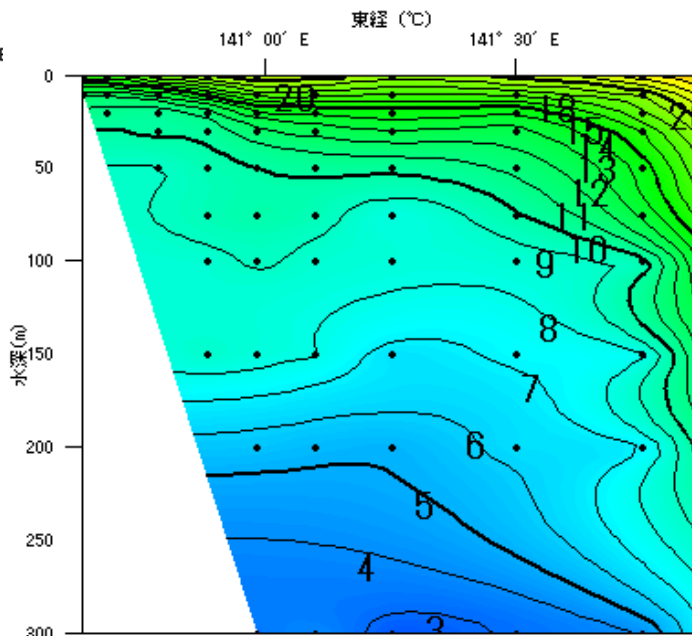
観測日：会瀬・大洗定線は7月8～9日，鹿島・犬吠埼定線は7月1～2日。

調査船：ときわ

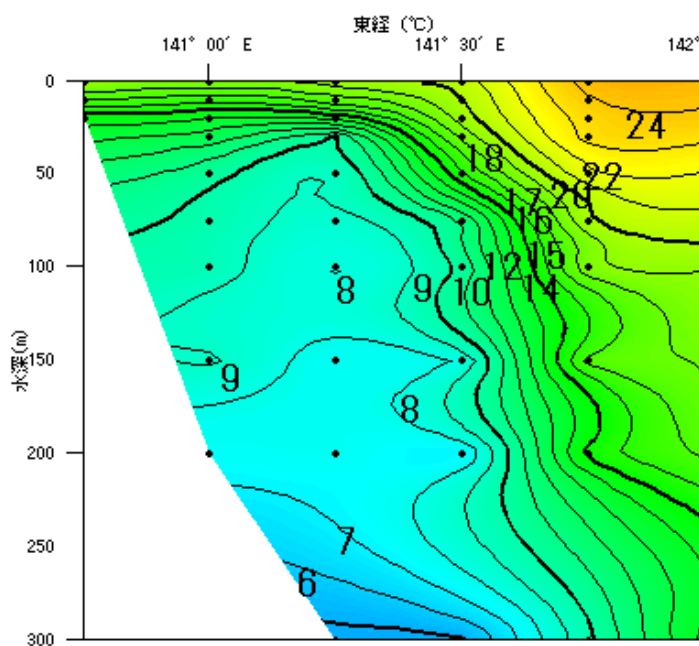
※図の黒点は観測地点です。



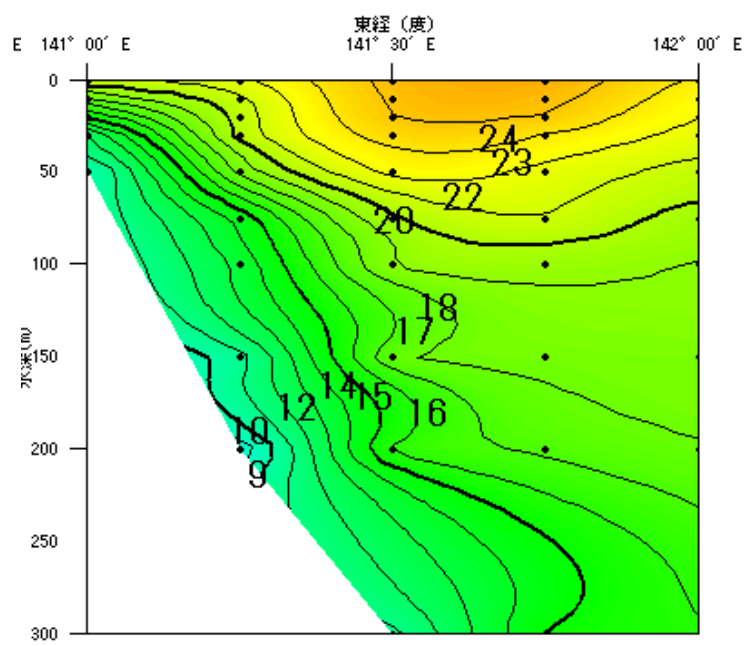
会瀬定線



大洗定線



鹿島定線



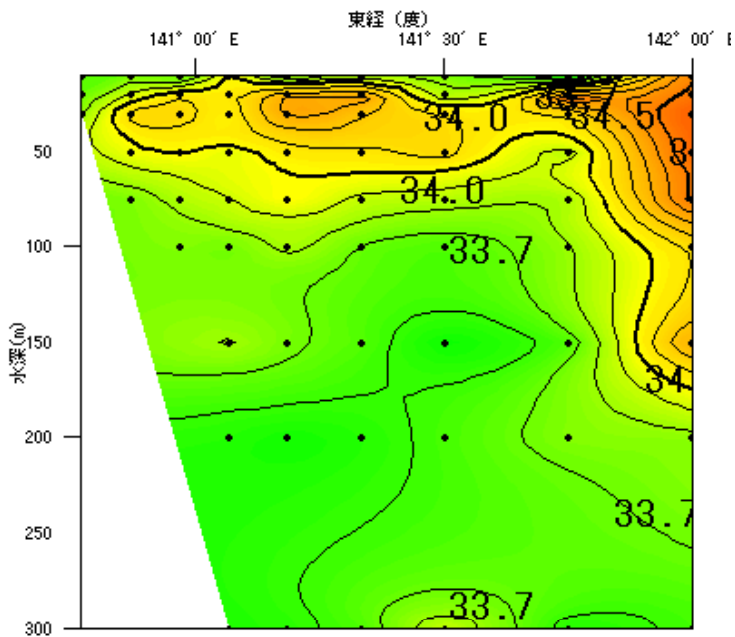
犬吠埼定線

平成25年7月の海洋観測結果（鉛直塩分）

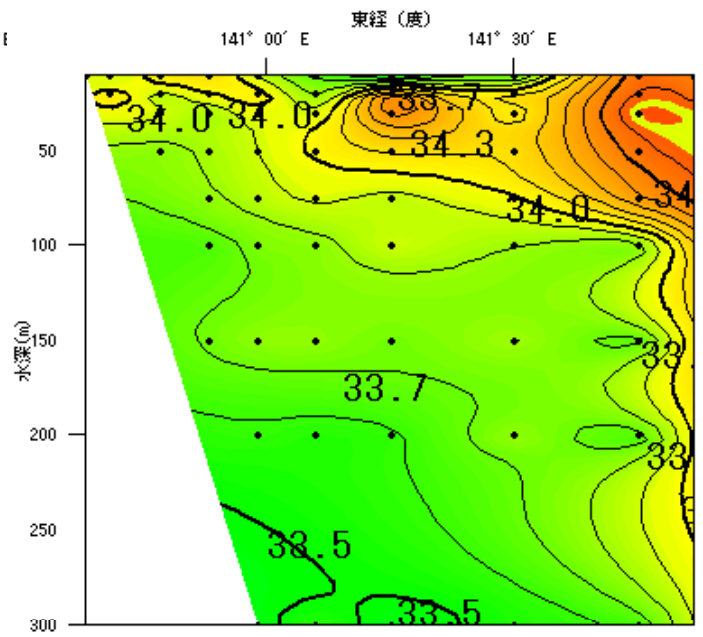
観測日：会瀬・大洗定線は7月8～9日，鹿島・犬吠埼定線は7月1～2日。

調査船：ときわ

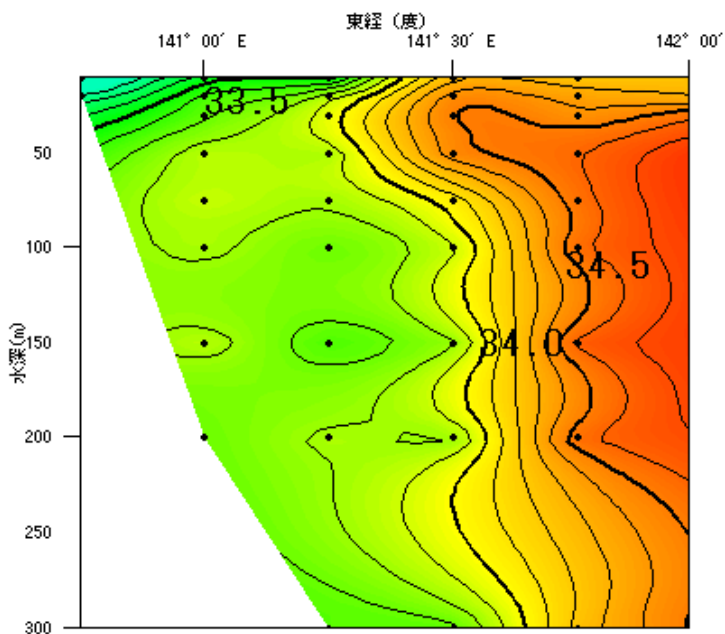
※図の黒点は観測地点です。



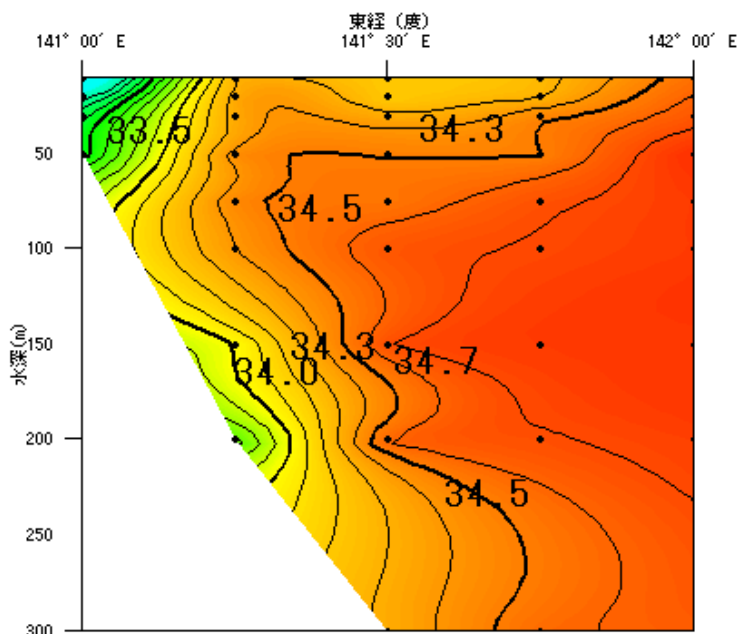
会瀬定線



大洗定線



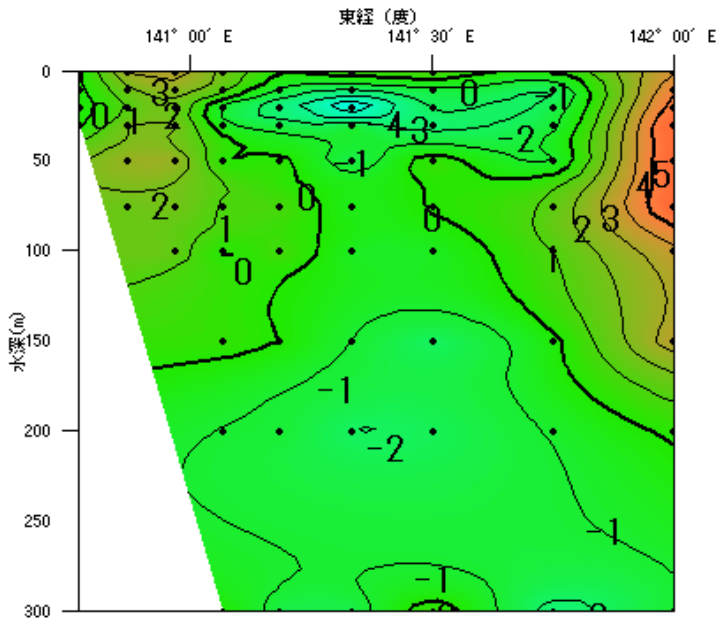
鹿島定線



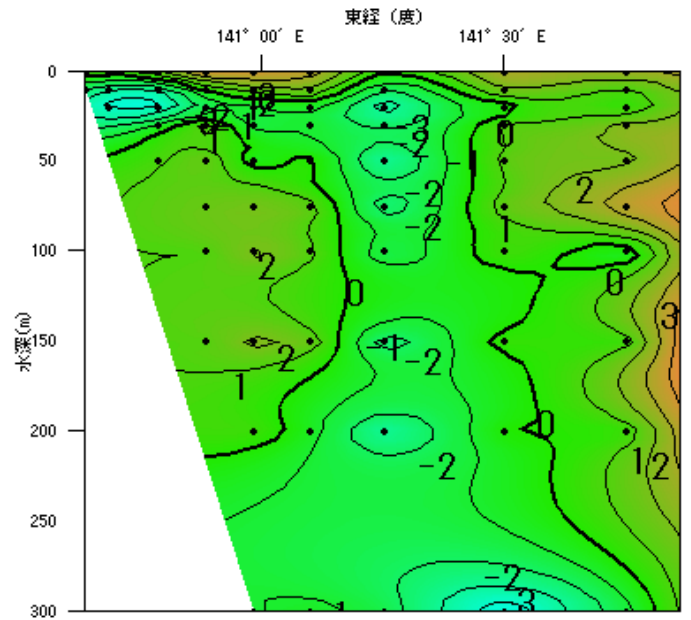
犬吠埼定線

平成25年7月の海洋観測結果（鉛直水温前月差）

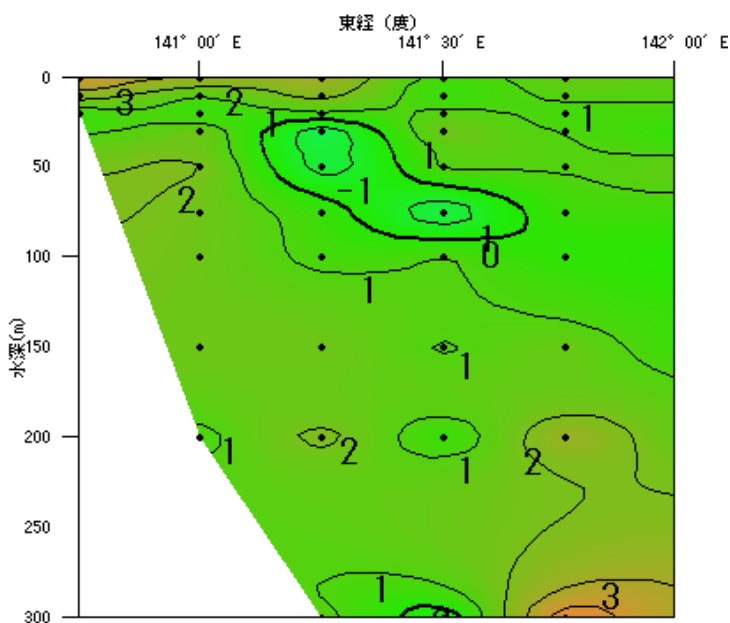
観測日：会瀬・大洗定線は7月8～9日，鹿島・犬吠埼定線は7月1～2日。
調査船：ときわ
※図の黒点は観測地点です。



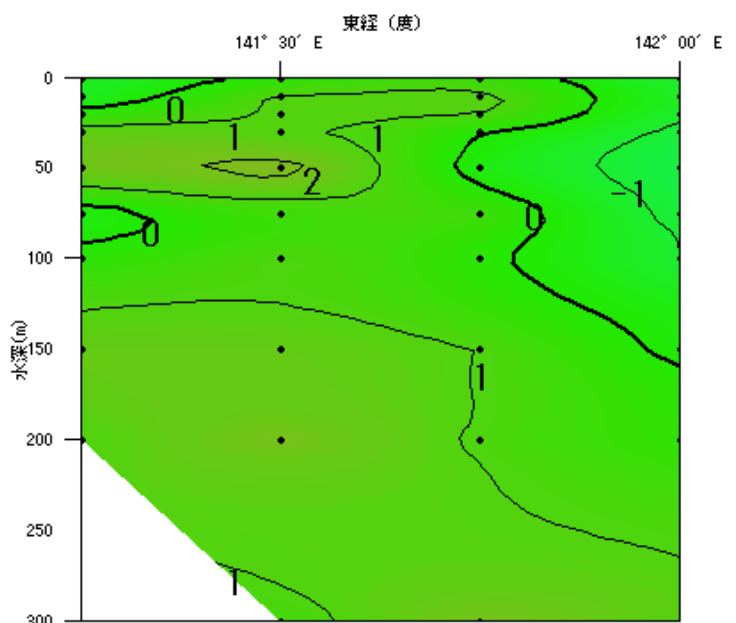
会瀬定線



大洗定線



鹿島定線



犬吠埼定線

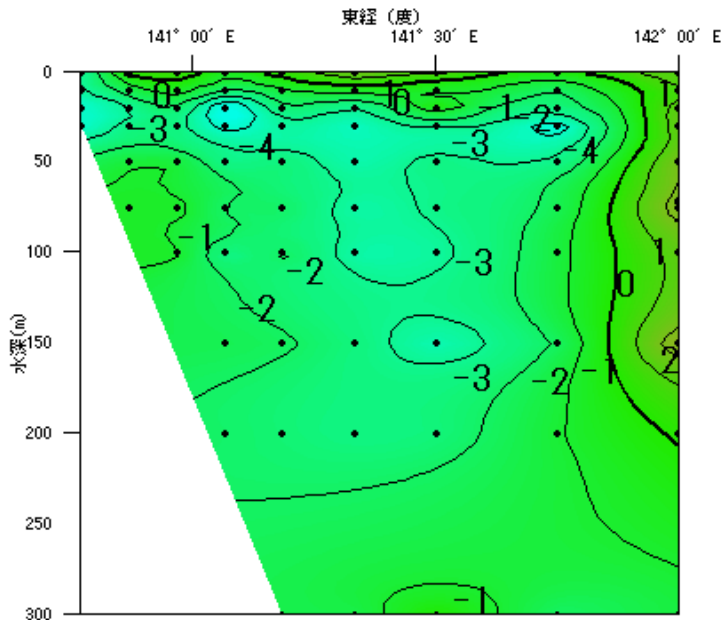
平成25年7月の海洋観測結果（鉛直水温平年偏差）

観測日：会瀬・大洗定線は7月8～9日，鹿島・犬吠埼定線は7月1～2日。

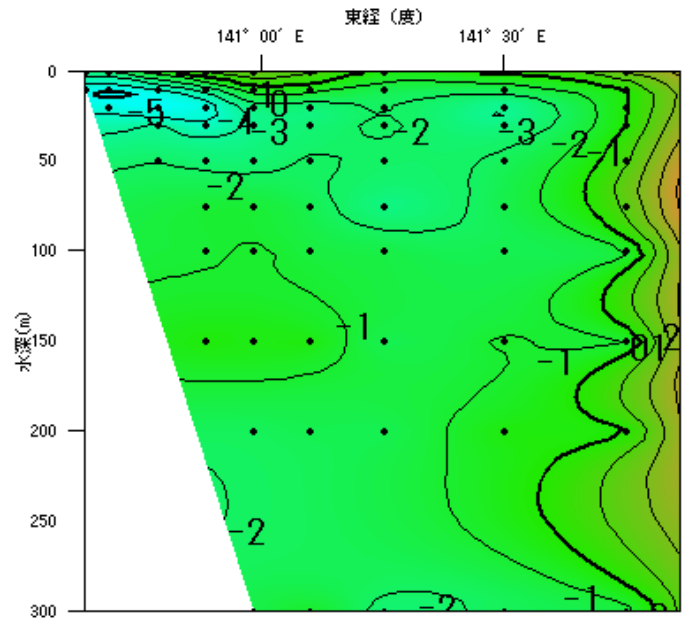
調査船：ときわ

※図の黒点は観測地点です。

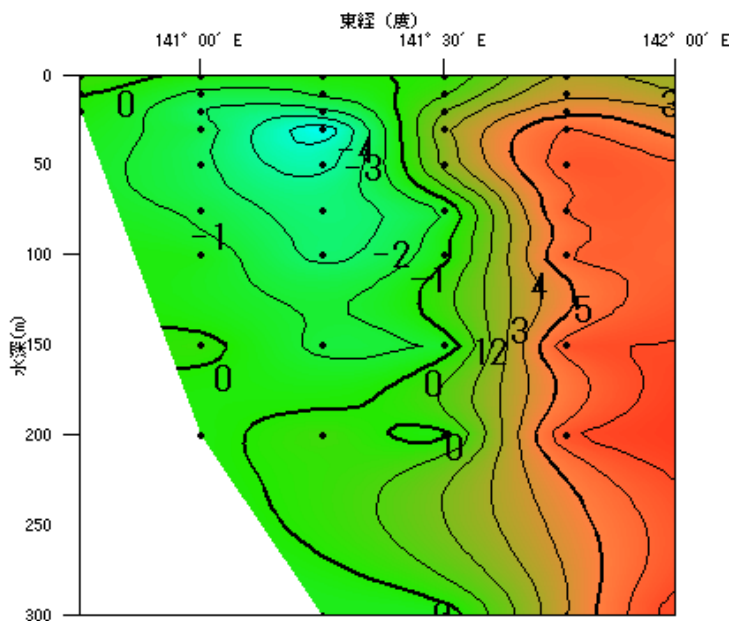
※水温平年偏差は過去30年間（1981年～2010年）の海洋観測データから算出しています。



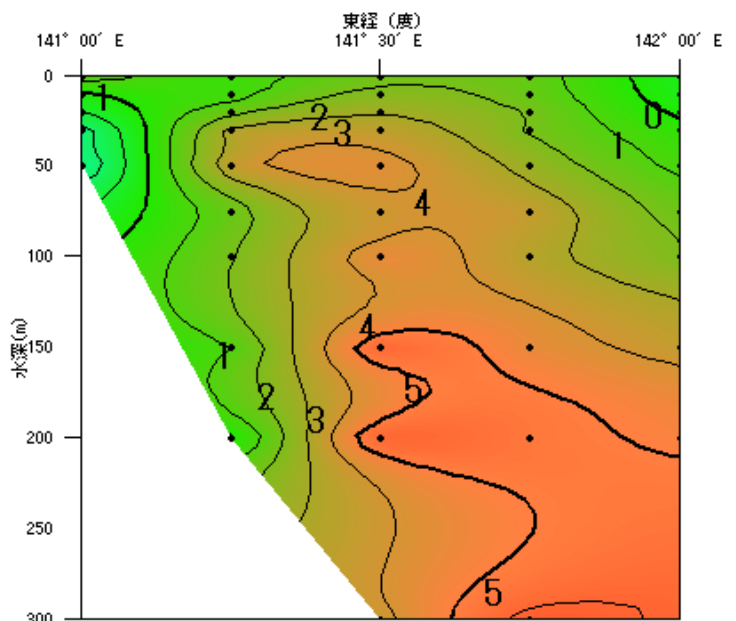
会瀬定線



大洗定線



鹿島定線



犬吠埼定線