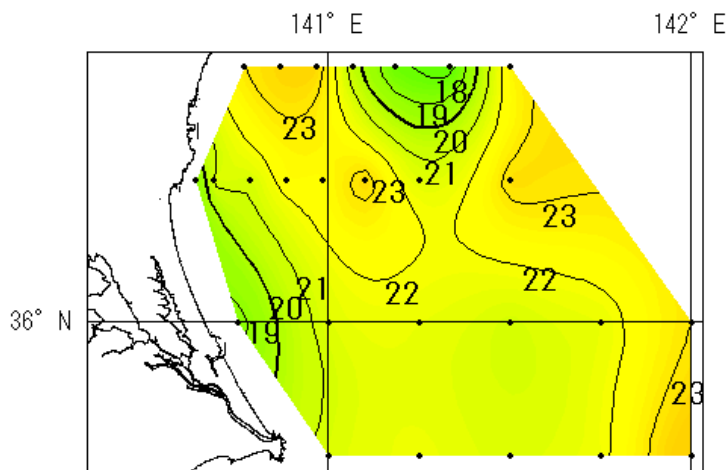


平成25年11月の海洋観測結果（水温）

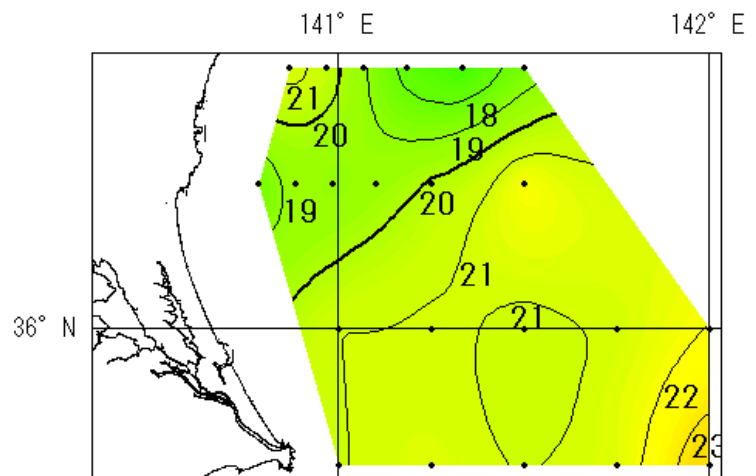
観測日：会瀬・大洗定線は11月5～6日，鹿島・犬吠埼定線は11月14～15日。
会瀬定線A8～9および大洗定線09～10は欠測です。

調査船：ときわ

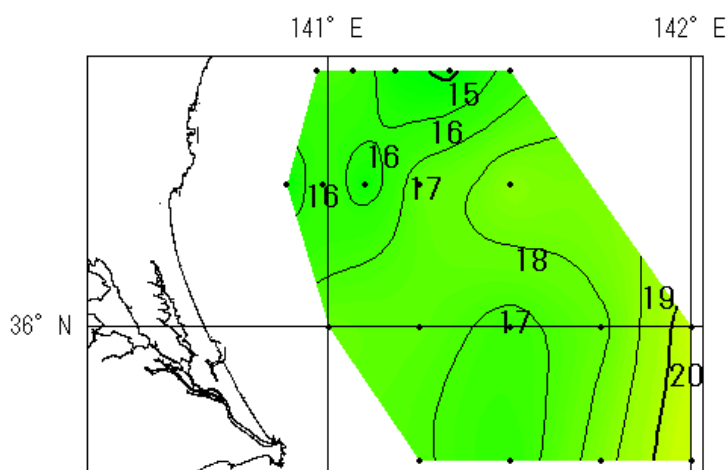
※図の黒点は観測地点です。



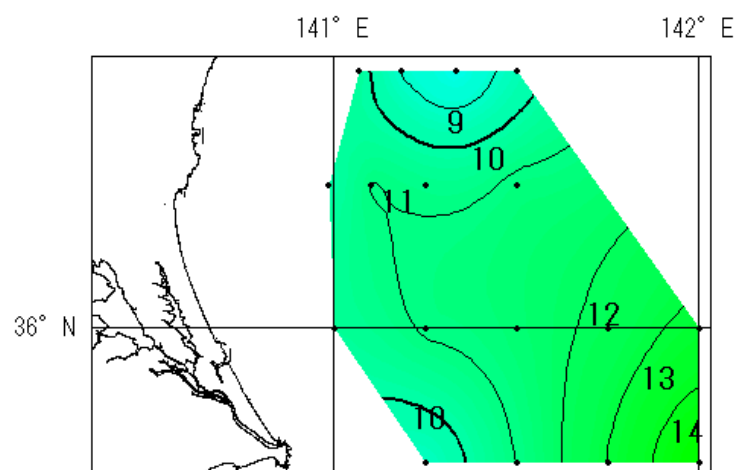
0m



50m



100m



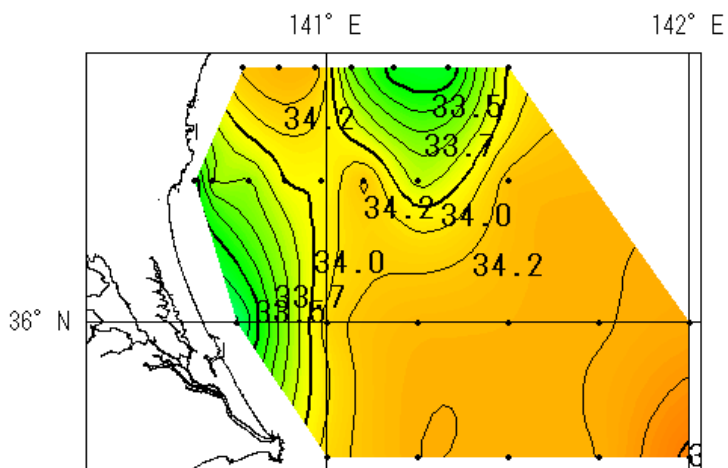
200m

平成25年11月の海洋観測結果（塩分）

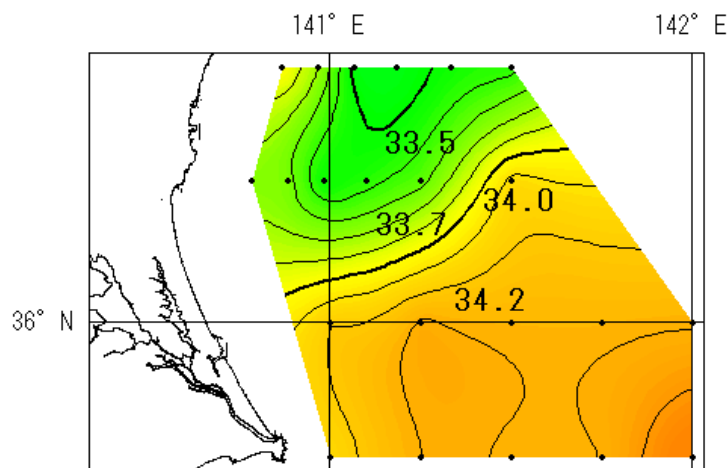
観測日：会瀬・大洗定線は11月5～6日，鹿島・犬吠埼定線は11月14～15日。
会瀬定線A8～9および大洗定線09～10は欠測です。

調査船：ときわ

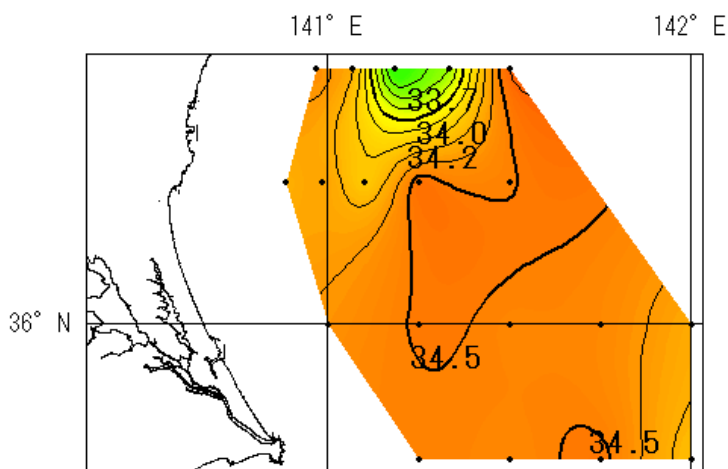
※図の黒点は観測地点です。



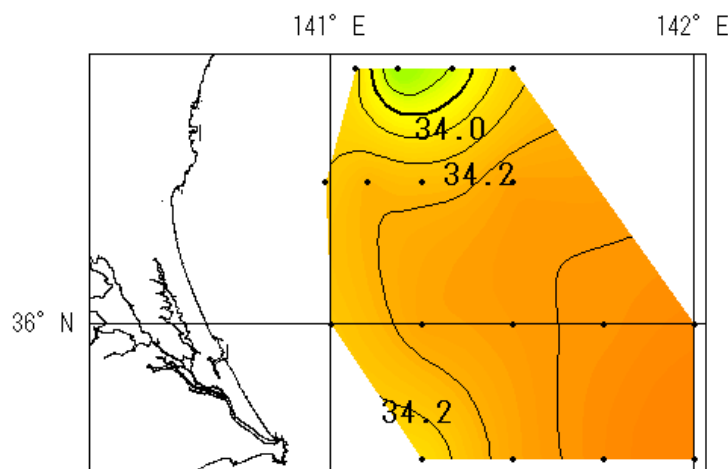
10m



50m



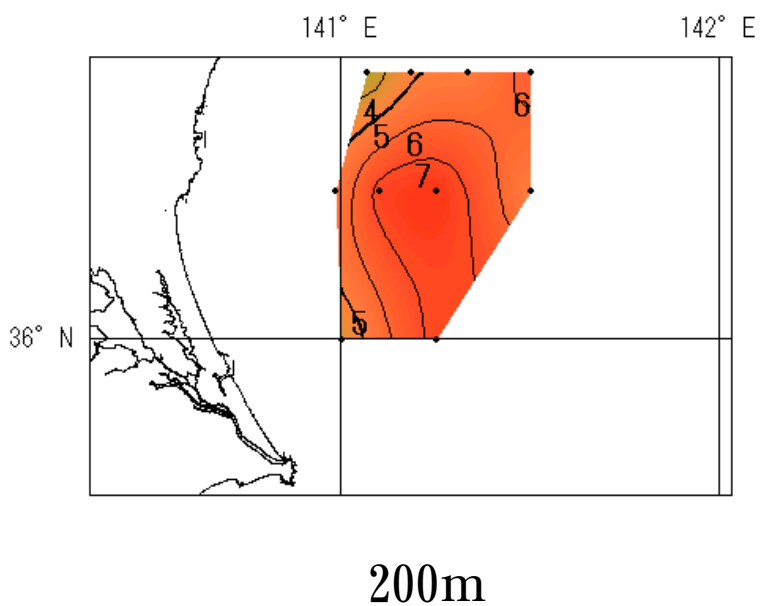
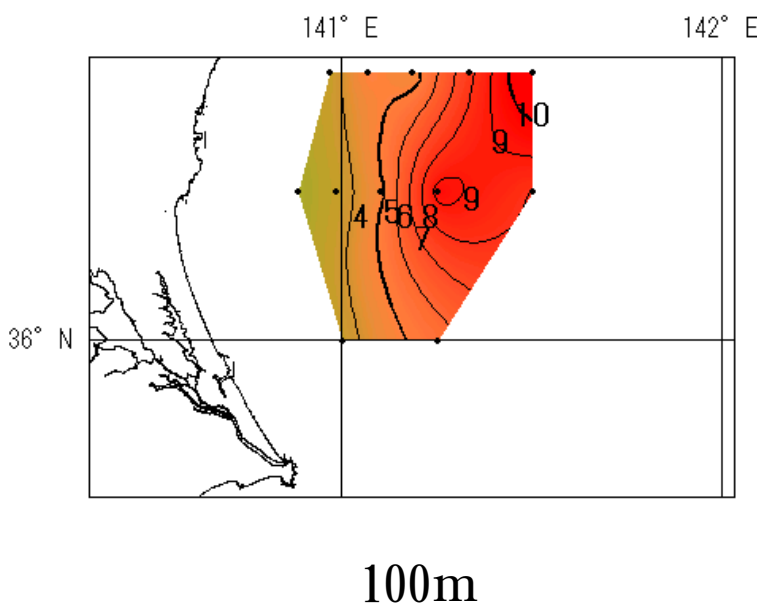
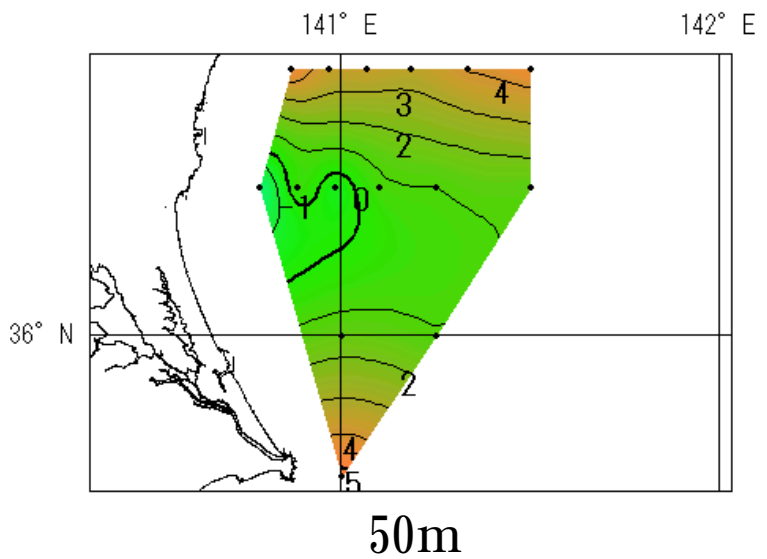
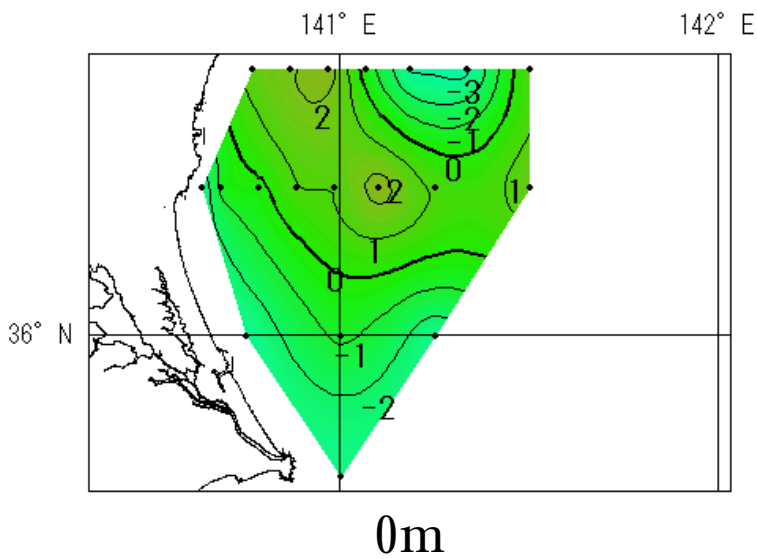
100m



200m

平成25年11月の海洋観測結果（水温前月差）

観測日：会瀬・大洗定線は11月5～6日，鹿島・犬吠埼定線は11月14～15日。
会瀬定線A8～9および大洗定線09～10は欠測です。
調査船：ときわ
※図の黒点は観測地点です。



平成25年11月の海洋観測結果（水温平年偏差）

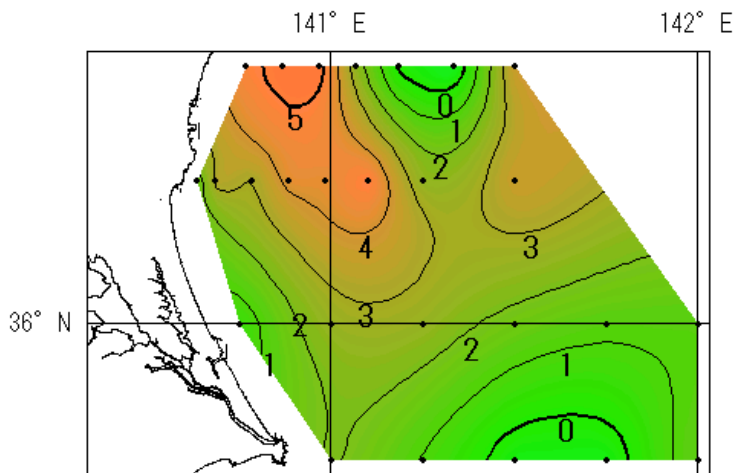
観測日：会瀬・大洗定線は11月5～6日，鹿島・犬吠埼定線は11月14～15日。

会瀬定線A8～9および大洗定線09～10は欠測です。

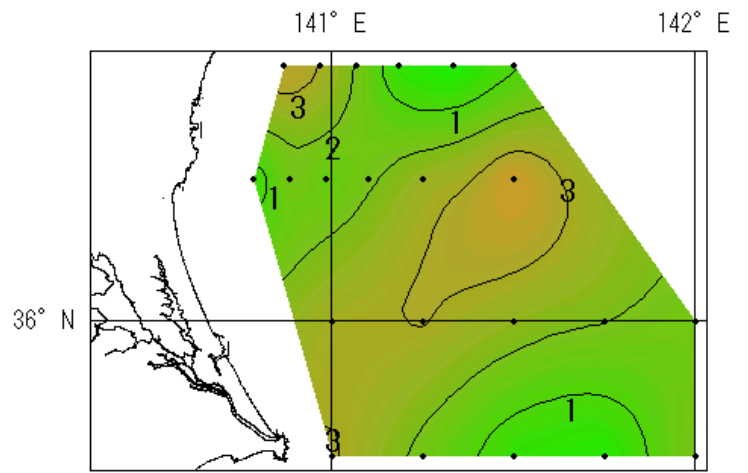
調査船：ときわ

※図の黒点は観測地点です。

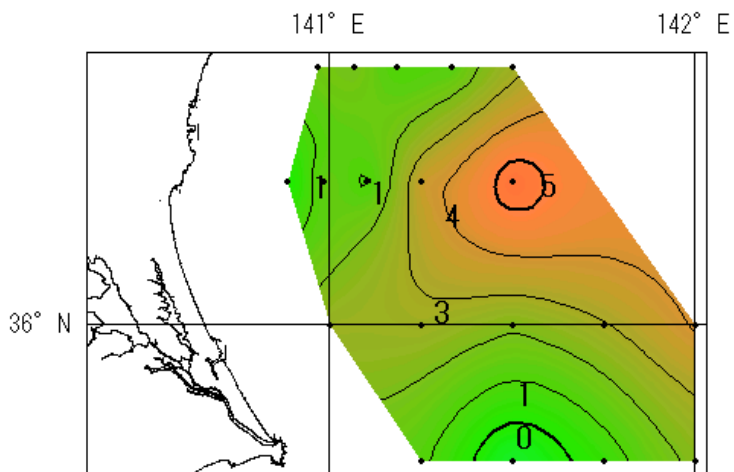
※水温平年偏差は過去30年間（1981年～2010年）の海洋観測データから算出しています。



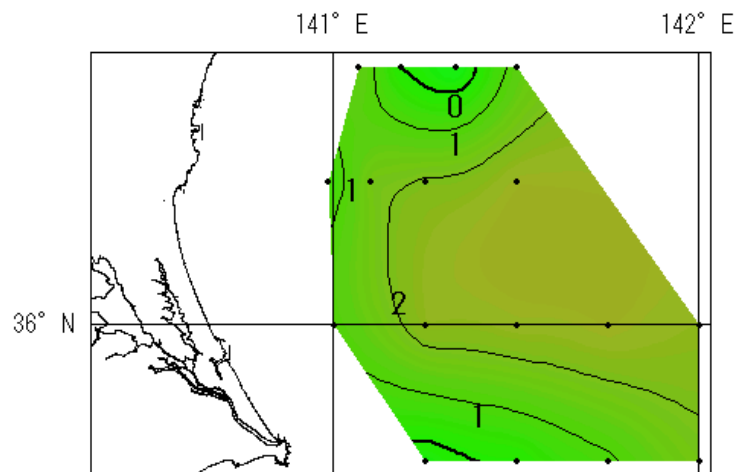
0m



50m



100m



200m

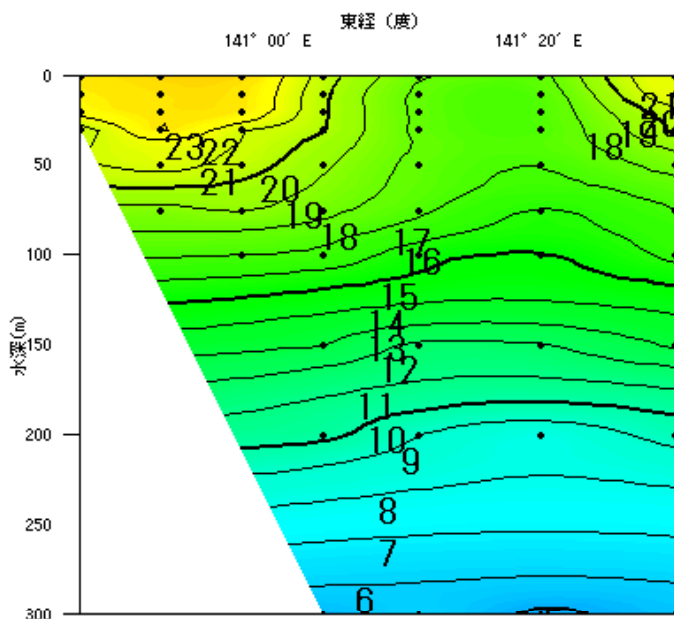
平成25年11月の海洋観測結果（鉛直水温）

観測日：会瀬・大洗定線は11月5～6日，鹿島・犬吠埼定線は11月14～15日。

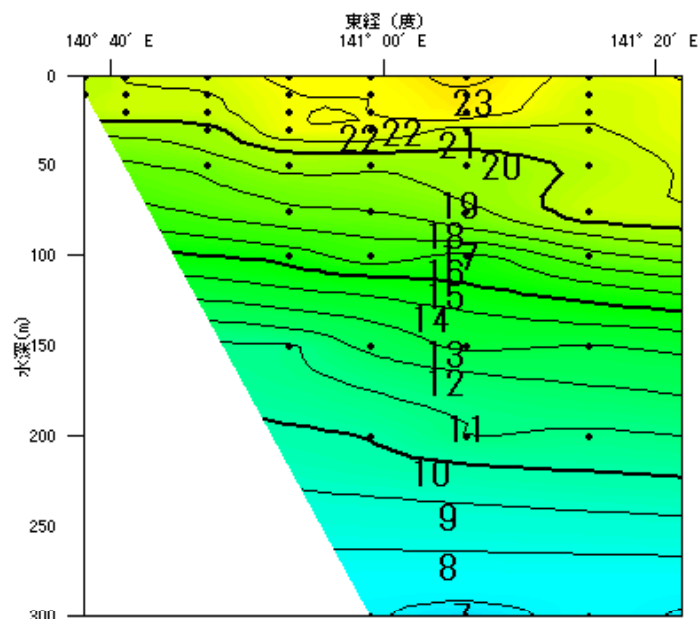
会瀬定線A8～9および大洗定線09～10は欠測です。

調査船：ときわ

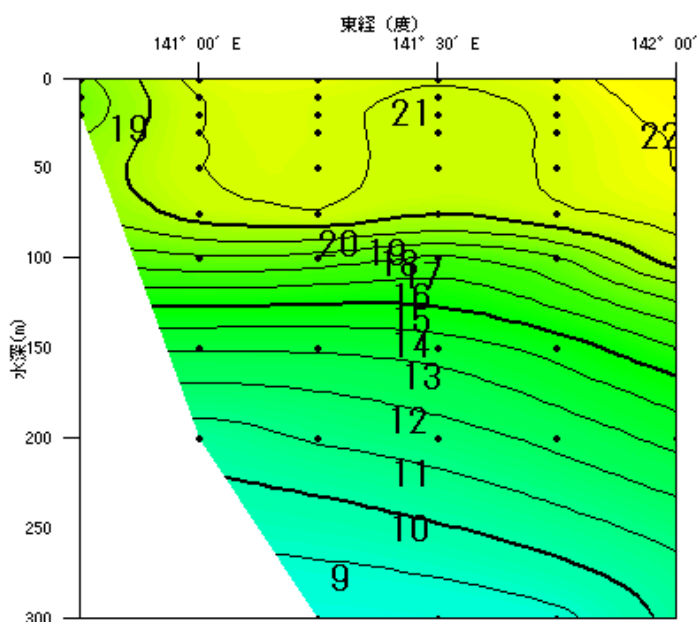
※図の黒点は観測地点です。



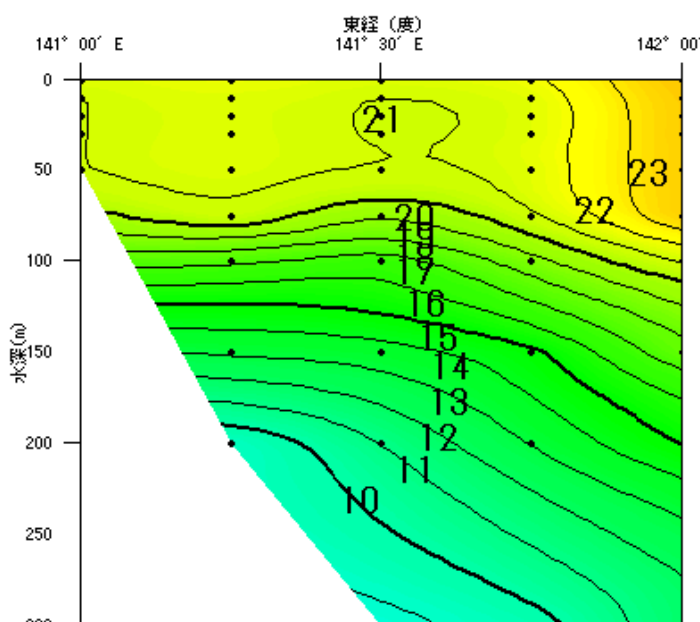
会瀬定線



大洗定線



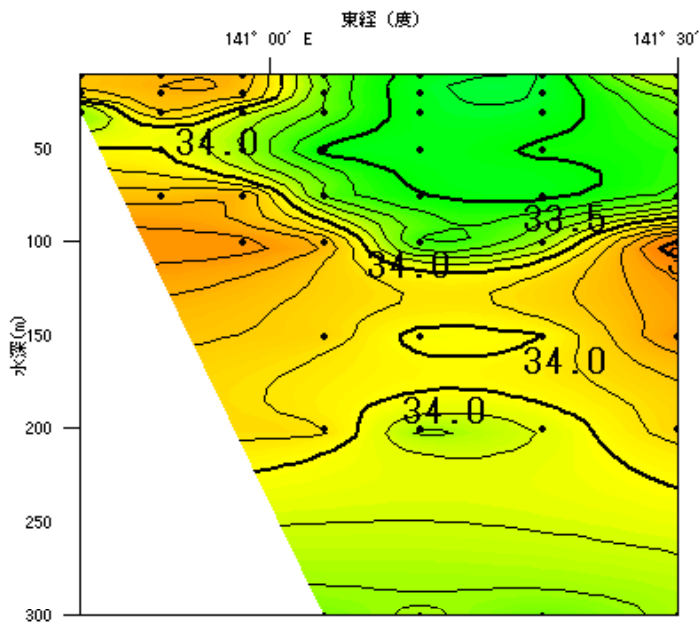
鹿島定線



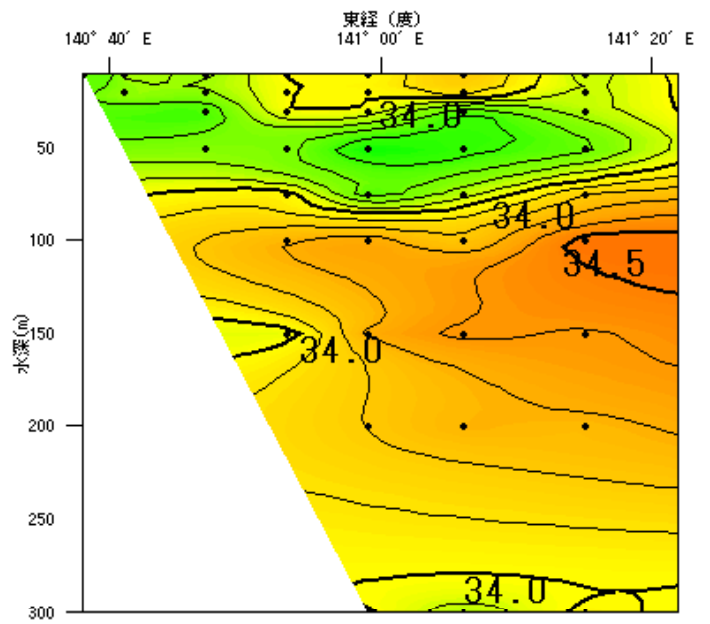
犬吠埼定線

平成25年11月の海洋観測結果（鉛直塩分）

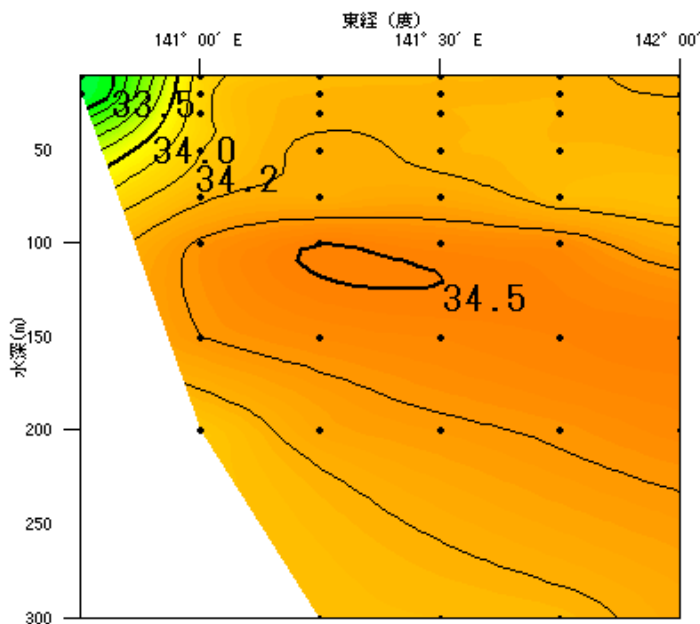
観測日：会瀬・大洗定線は11月5～6日，鹿島・犬吠埼定線は11月14～15日。
会瀬定線A8～9および大洗定線09～10は欠測です。
調査船：ときわ
※図の黒点は観測地点です。



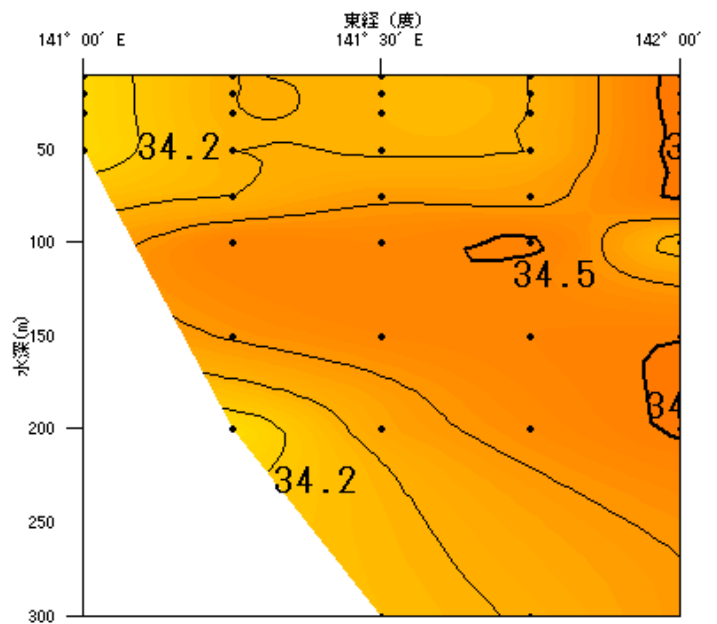
会瀬定線



大洗定線



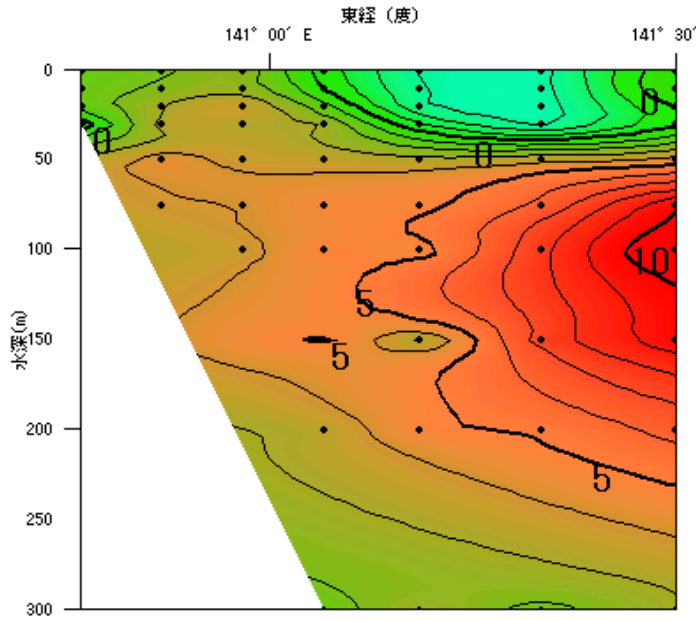
鹿島定線



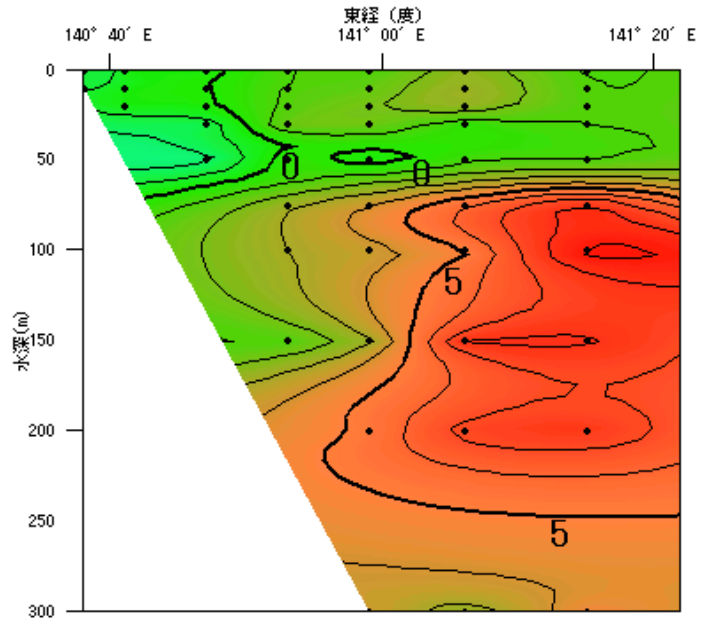
犬吠埼定線

平成25年11月の海洋観測結果（鉛直水温前月差）

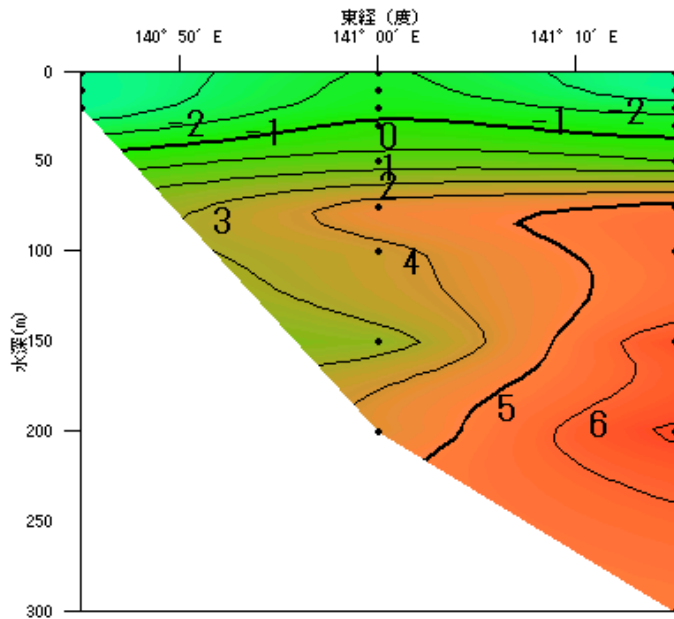
観測日：会瀬・大洗定線は11月5～6日，鹿島・犬吠埼定線は11月14～15日。
会瀬定線A8～9および大洗定線09～10は欠測です。
調査船：ときわ
※図の黒点は観測地点です。



会瀬定線



大洗定線



鹿島定線

10月分
欠測

犬吠埼定線

平成25年11月の海洋観測結果（鉛直水温平年偏差）

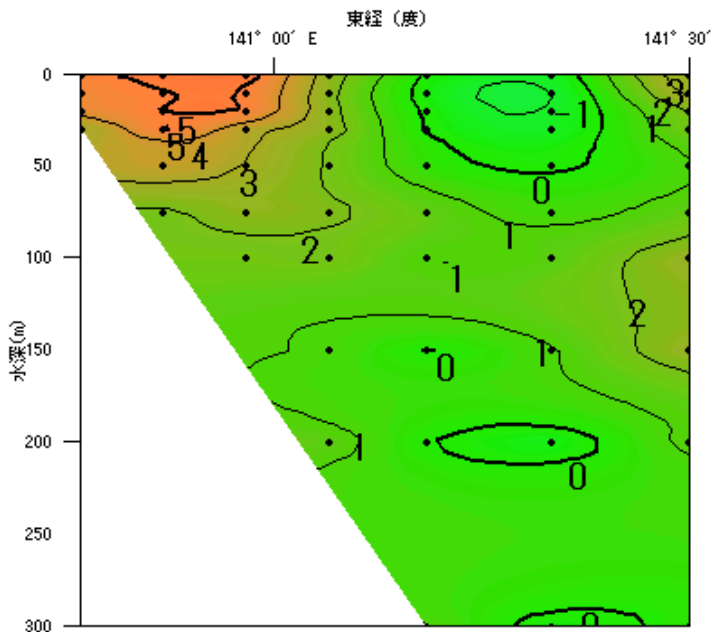
観測日：会瀬・大洗定線は11月5～6日，鹿島・犬吠埼定線は11月14～15日。

会瀬定線A8～9および大洗定線09～10は欠測です。

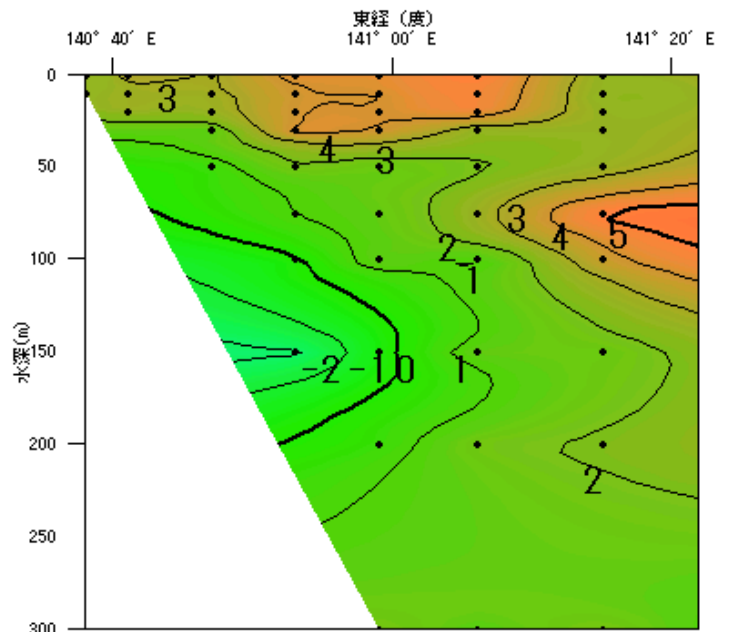
調査船：ときわ

※図の黒点は観測地点です。

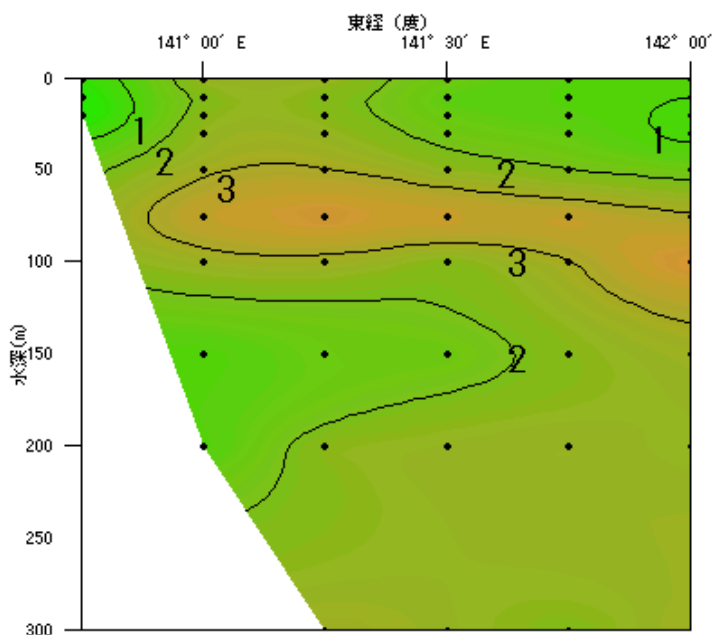
※水温平年偏差は過去30年間（1981年～2010年）の海洋観測データから算出しています。



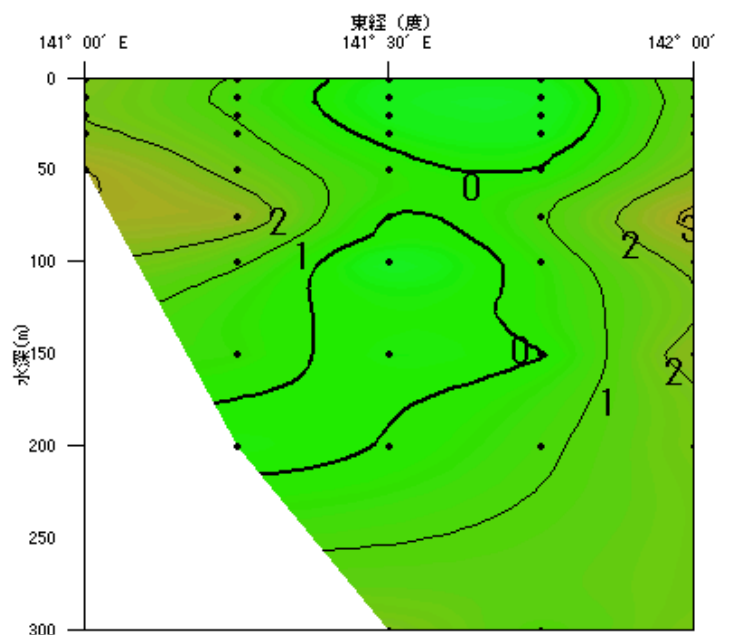
会瀬定線



大洗定線



鹿島定線



犬吠埼定線