

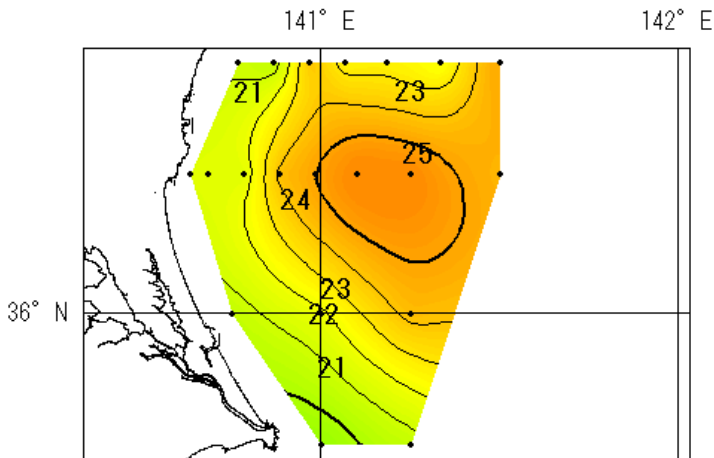
平成26年8月の海洋観測結果（水温）

観測日：会瀬，大洗定線は8月4日，鹿島，犬吠埼定線は8月8日。

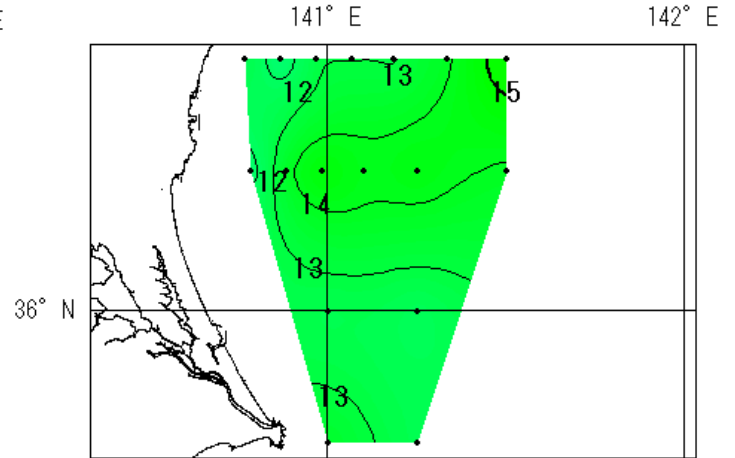
荒天により，会瀬・大洗定線の141° 45′ E以东及び鹿島，犬吠埼定線の141° 30′ E以东が欠測。

調査船：いばらき丸

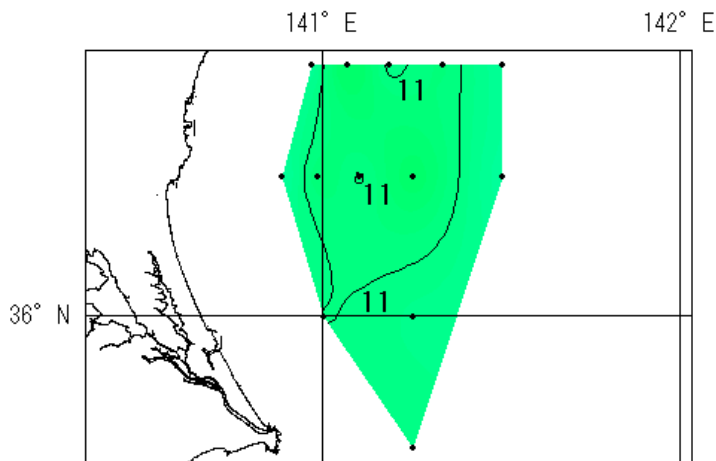
※図の黒点は観測地点です。



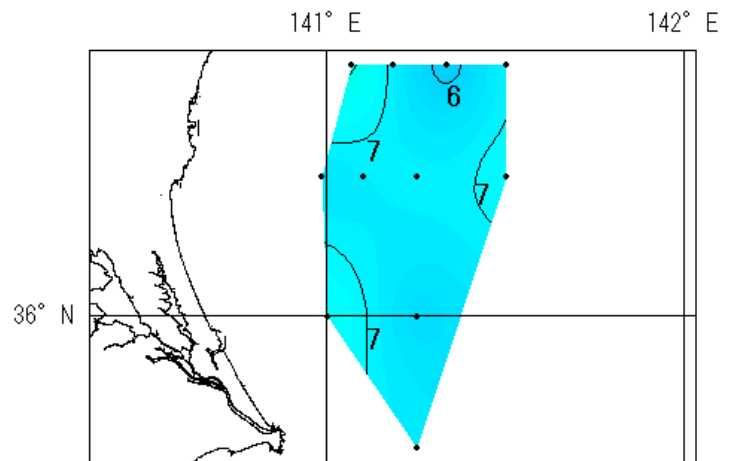
0m



50m



100m



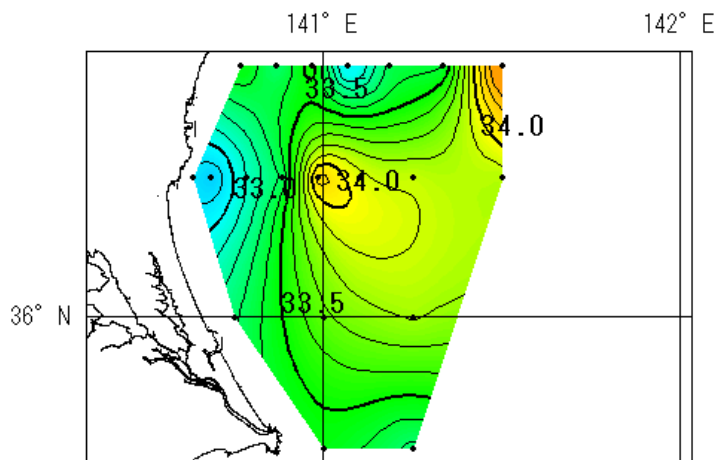
200m

平成26年8月の海洋観測結果（塩分）

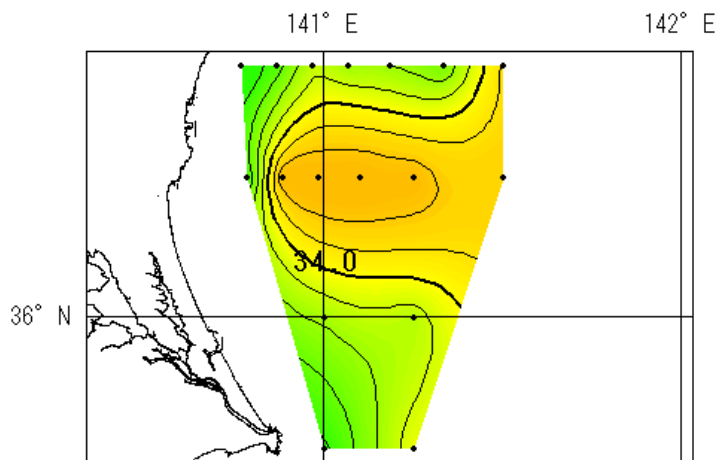
観測日：会瀬，大洗定線は8月4日，鹿島，犬吠埼定線は8月8日。
荒天により，会瀬・大洗定線の141° 45′ E以東及び鹿島，犬吠埼定線の141° 30′ E以東が欠測。

調査船：いばらき丸

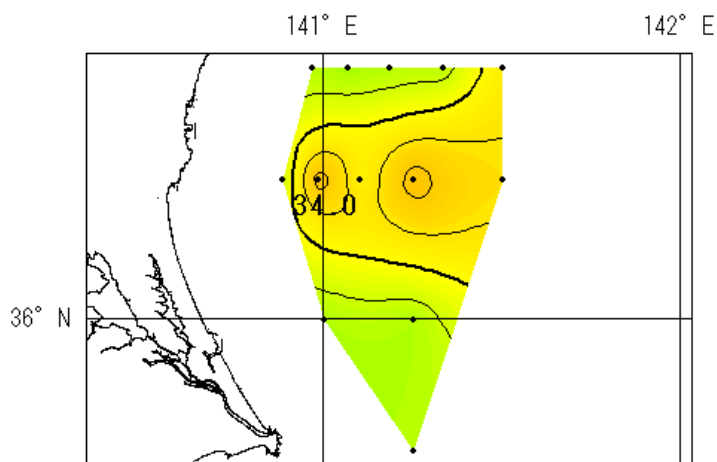
※図の黒点は観測地点です。



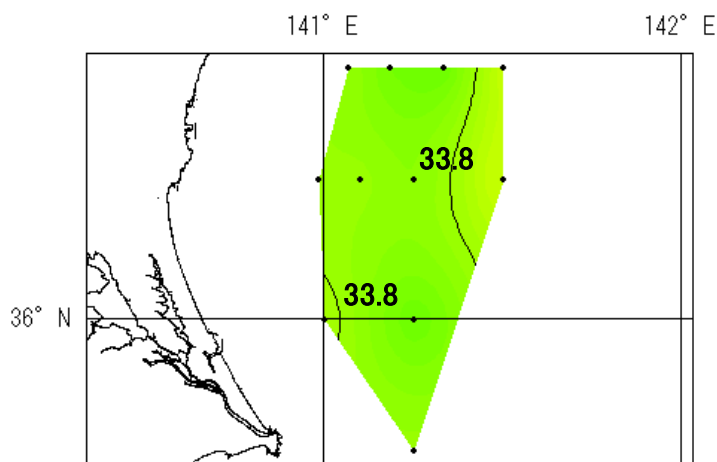
10m



50m



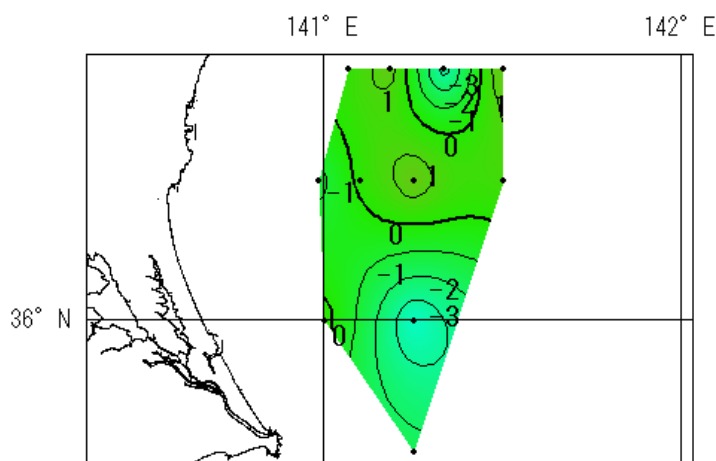
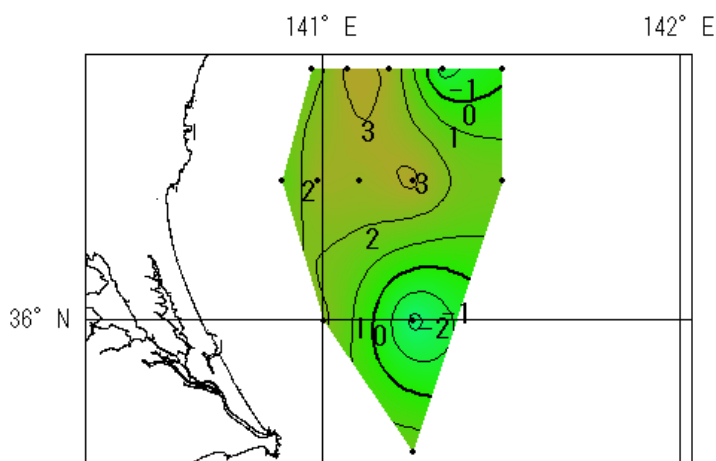
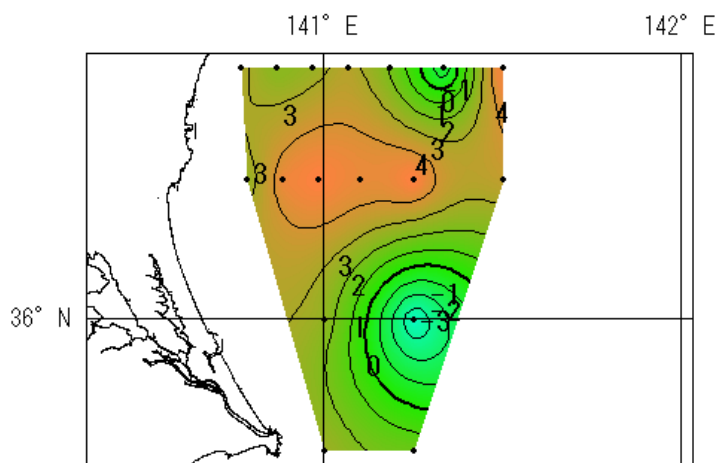
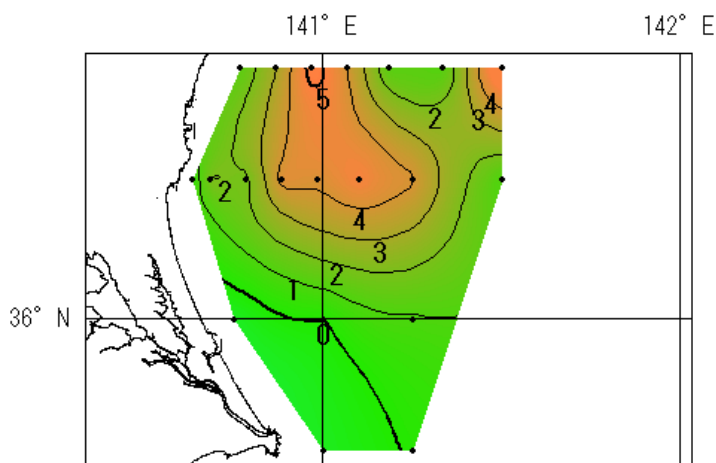
100m



200m

平成26年8月の海洋観測結果（水温前月差）

観測日：会瀬，大洗定線は8月4日，鹿島，犬吠埼定線は8月8日。
荒天により，会瀬・大洗定線の141° 45′ E以东及び鹿島，犬吠埼定線の141° 30′ E以东が欠測。
調査船：いばらき丸
※図の黒点は観測地点です。



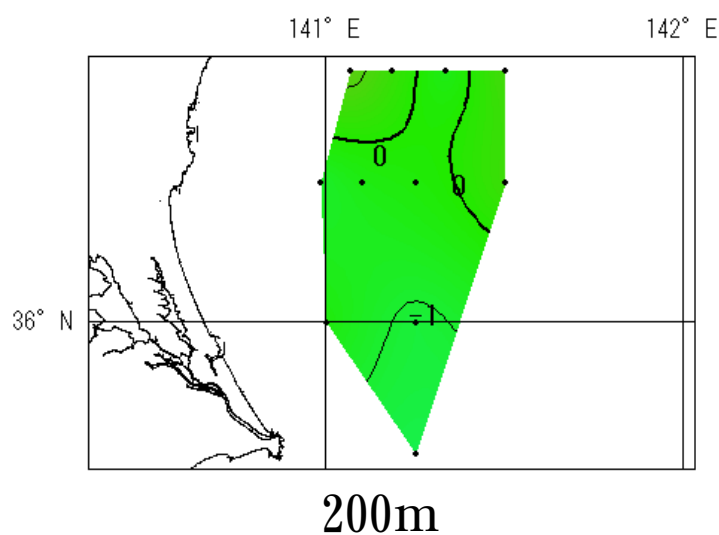
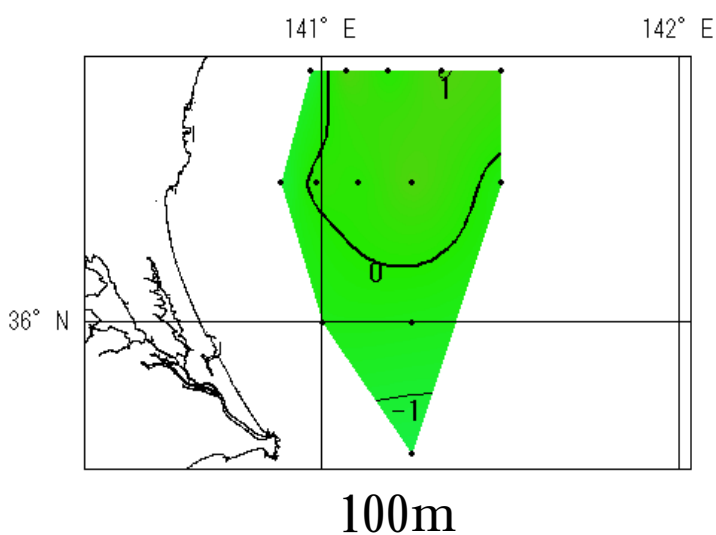
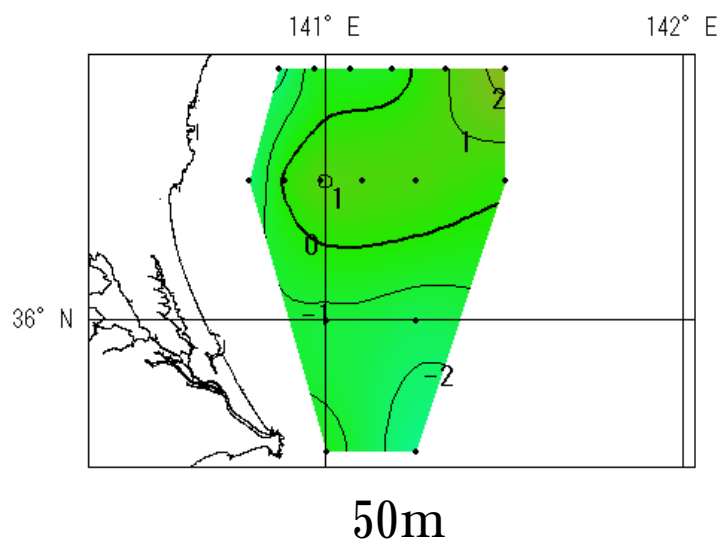
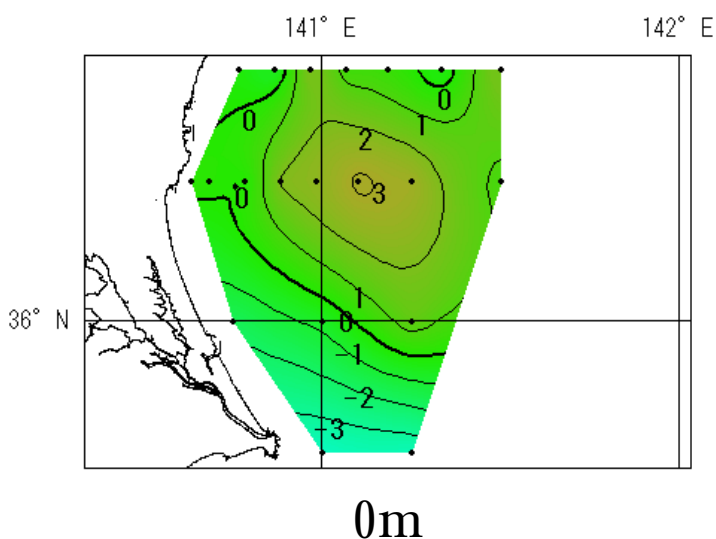
平成26年8月の海洋観測結果（水温平年偏差）

観測日：会瀬，大洗定線は8月4日，鹿島，犬吠埼定線は8月8日。
荒天により，会瀬・大洗定線の141° 45′ E以東及び鹿島，犬吠埼定線の141° 30′ E以東が欠測。

調査船：いばらき丸

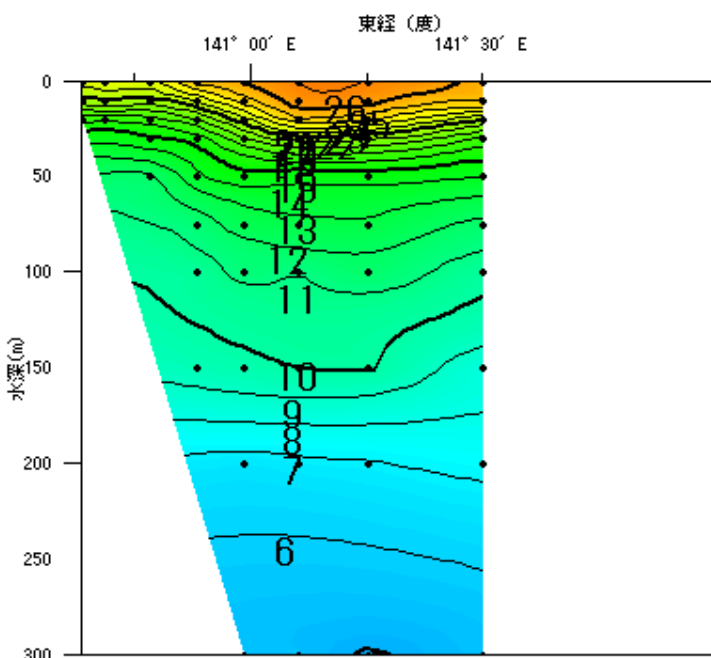
※図の黒点は観測地点です。

※水温平年偏差は過去30年間（1981年～2010年）の海洋観測データから算出しています。

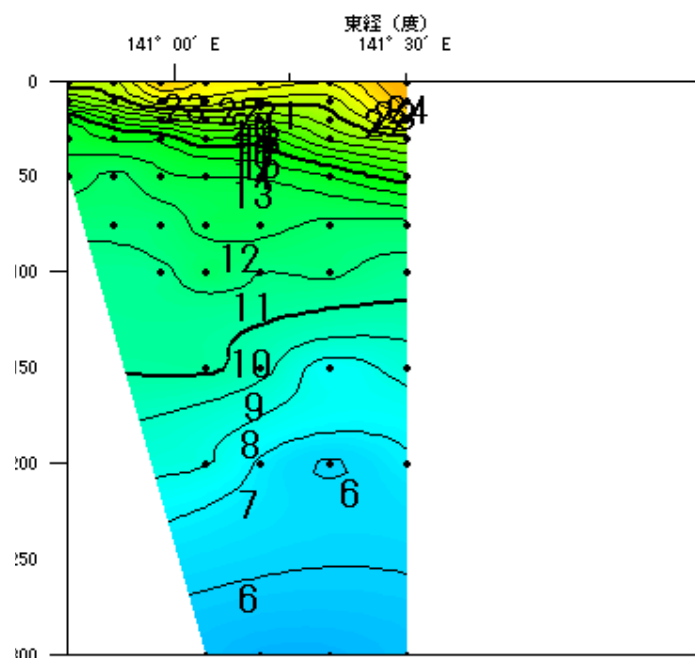


平成26年8月の海洋観測結果（鉛直水温）

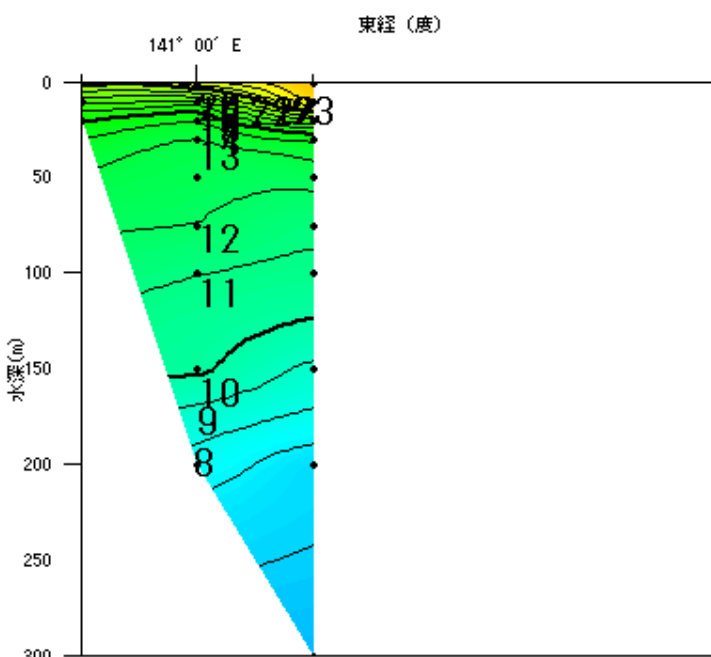
観測日：会瀬，大洗定線は8月4日，鹿島，犬吠埼定線は8月8日。
荒天により，会瀬・大洗定線の141° 45′ E以东及び鹿島，犬吠埼定線の141° 30′ E以东が欠測。
調査船：いばらき丸
※図の黒点は観測地点です。



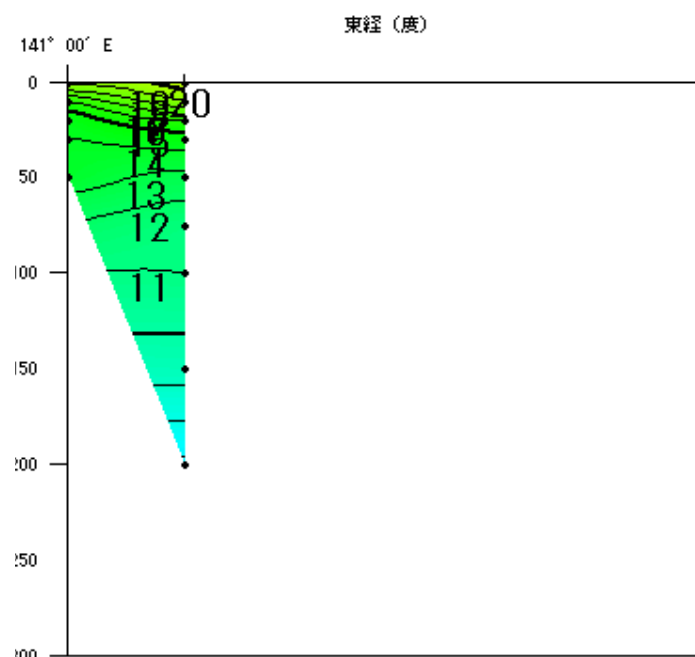
会瀬定線



大洗定線



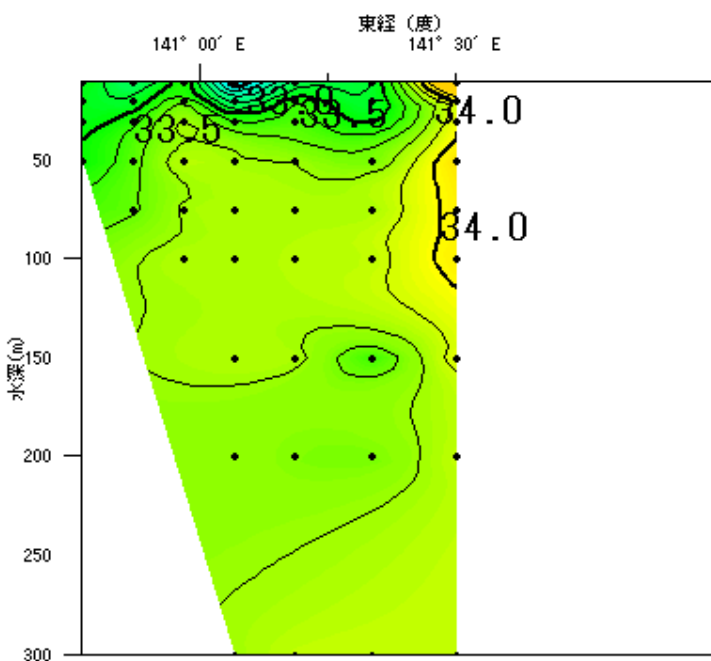
鹿島定線



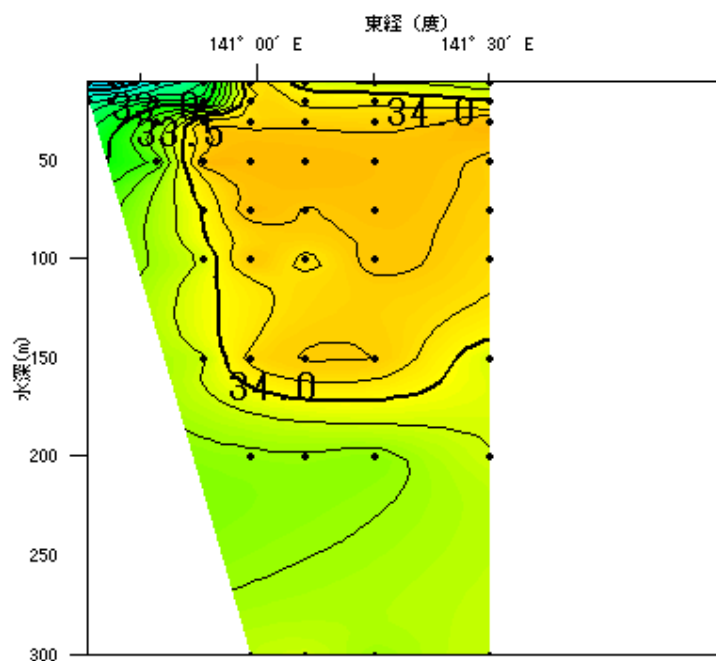
犬吠埼定線

平成26年8月の海洋観測結果（鉛直塩分）

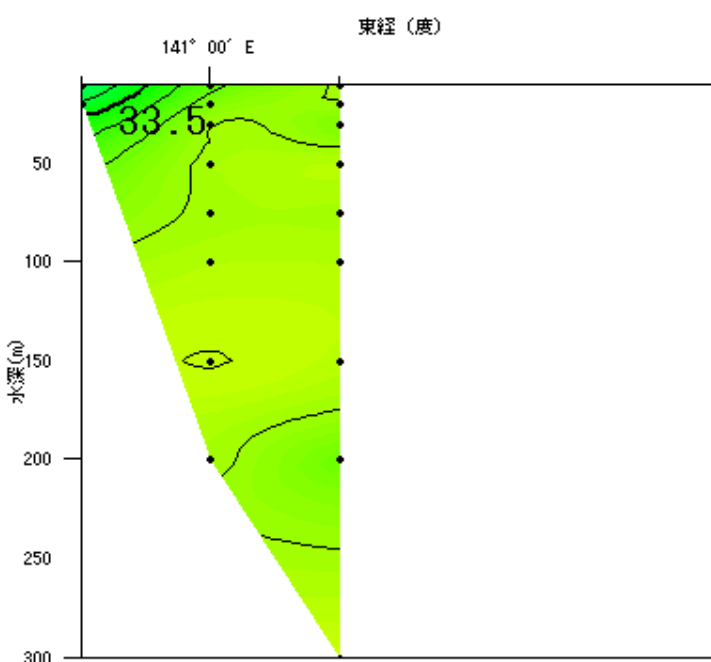
観測日：会瀬，大洗定線は8月4日，鹿島，犬吠埼定線は8月8日。
荒天により，会瀬・大洗定線の $141^{\circ} 45' E$ 以東及び鹿島，犬吠埼定線の $141^{\circ} 30' E$ 以東が欠測。
調査船：いばらき丸
※図の黒点は観測地点です。



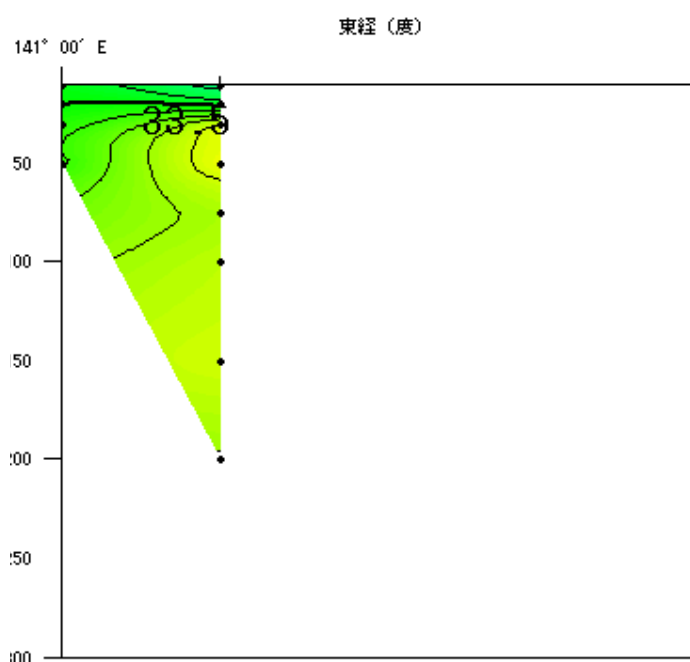
会瀬定線



大洗定線



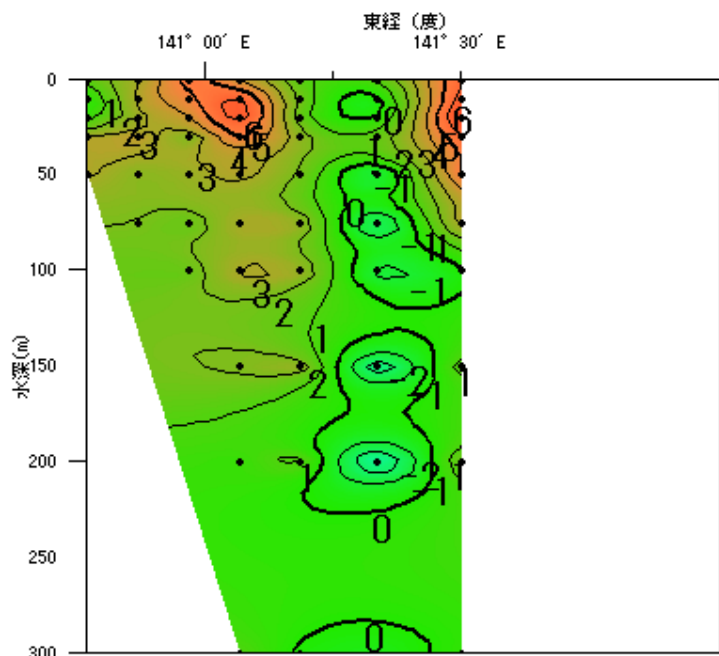
鹿島定線



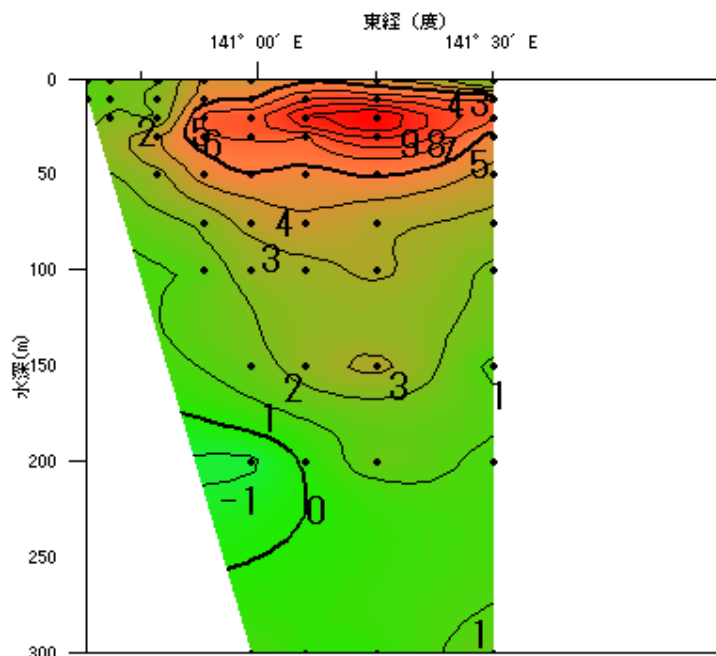
犬吠埼定線

平成26年8月の海洋観測結果（鉛直水温前月差）

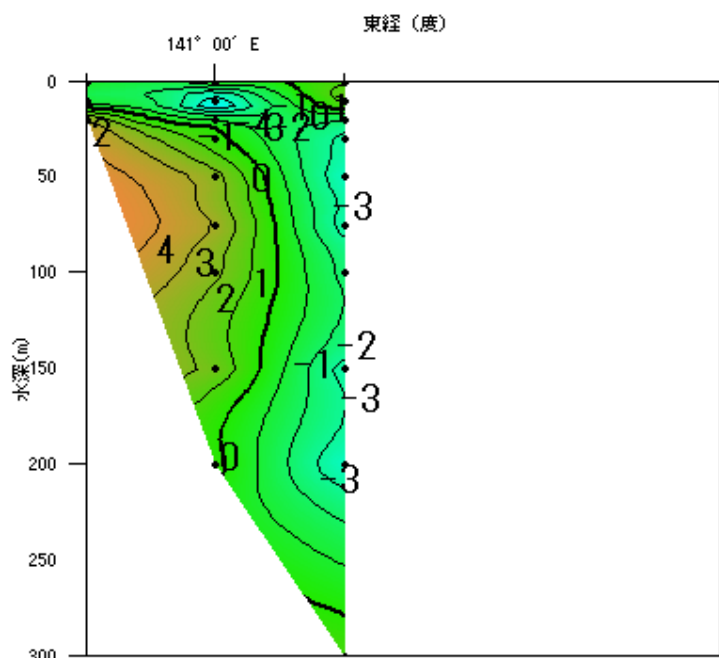
観測日：会瀬，大洗定線は8月4日，鹿島，犬吠埼定線は8月8日。
荒天により，会瀬・大洗定線の141° 45′ E以東及び鹿島，犬吠埼定線の141° 30′ E以東が欠測。
調査船：いばらき丸
※図の黒点は観測地点です。



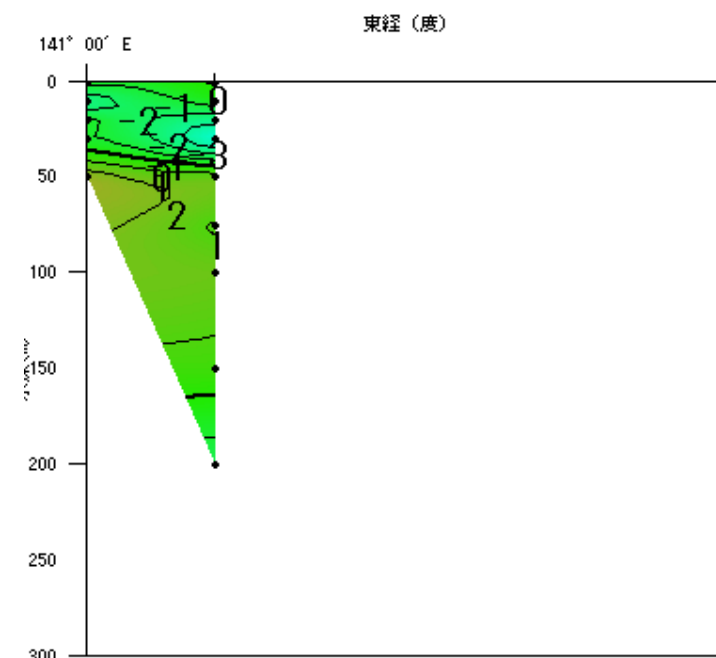
会瀬定線



大洗定線



鹿島定線



犬吠埼定線

平成26年8月の海洋観測結果（鉛直水温平年偏差）

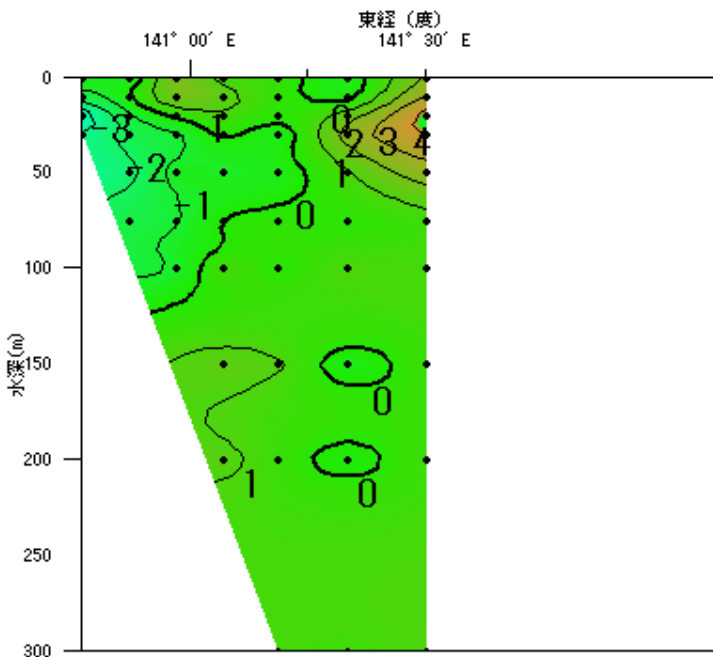
観測日：会瀬，大洗定線は8月4日，鹿島，犬吠埼定線は8月8日。

荒天により，会瀬・大洗定線の141° 45′ E以東及び鹿島，犬吠埼定線の141° 30′ E以東が欠測。

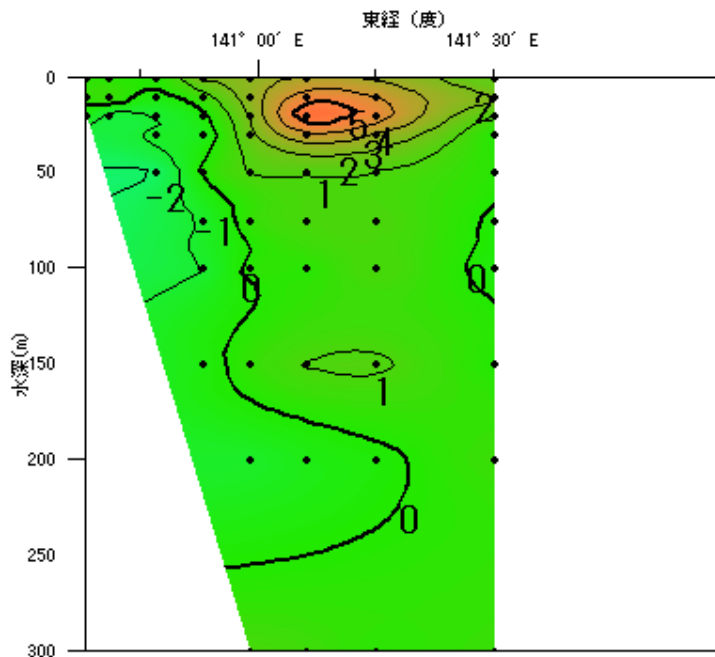
調査船：いばらき丸

※図の黒点は観測地点です。

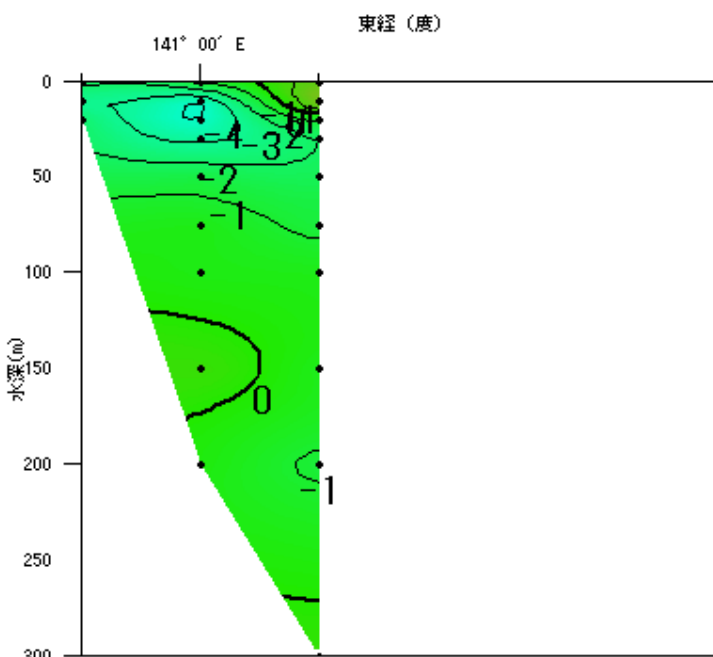
※水温平年偏差は過去30年間（1981年～2010年）の海洋観測データから算出しています。



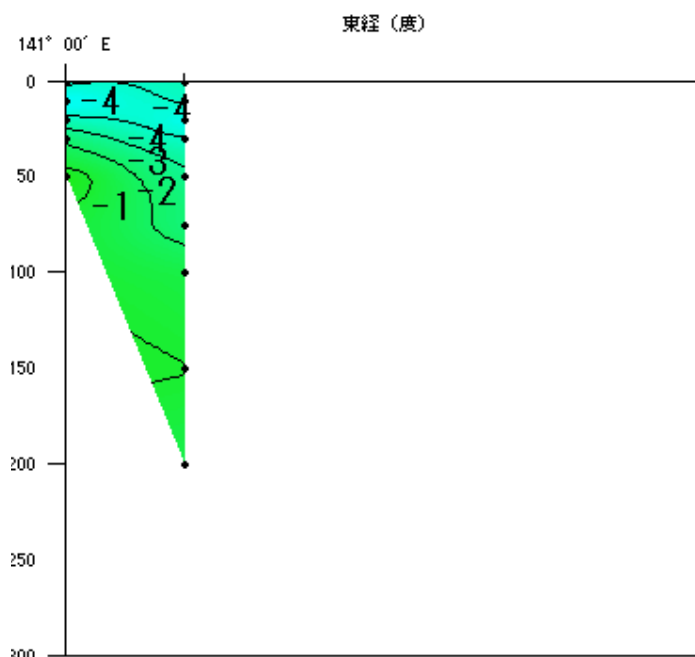
会瀬定線



大洗定線



鹿島定線



犬吠埼定線

2014年8月観測

表層(約15m)の流向流速(補正なし)

