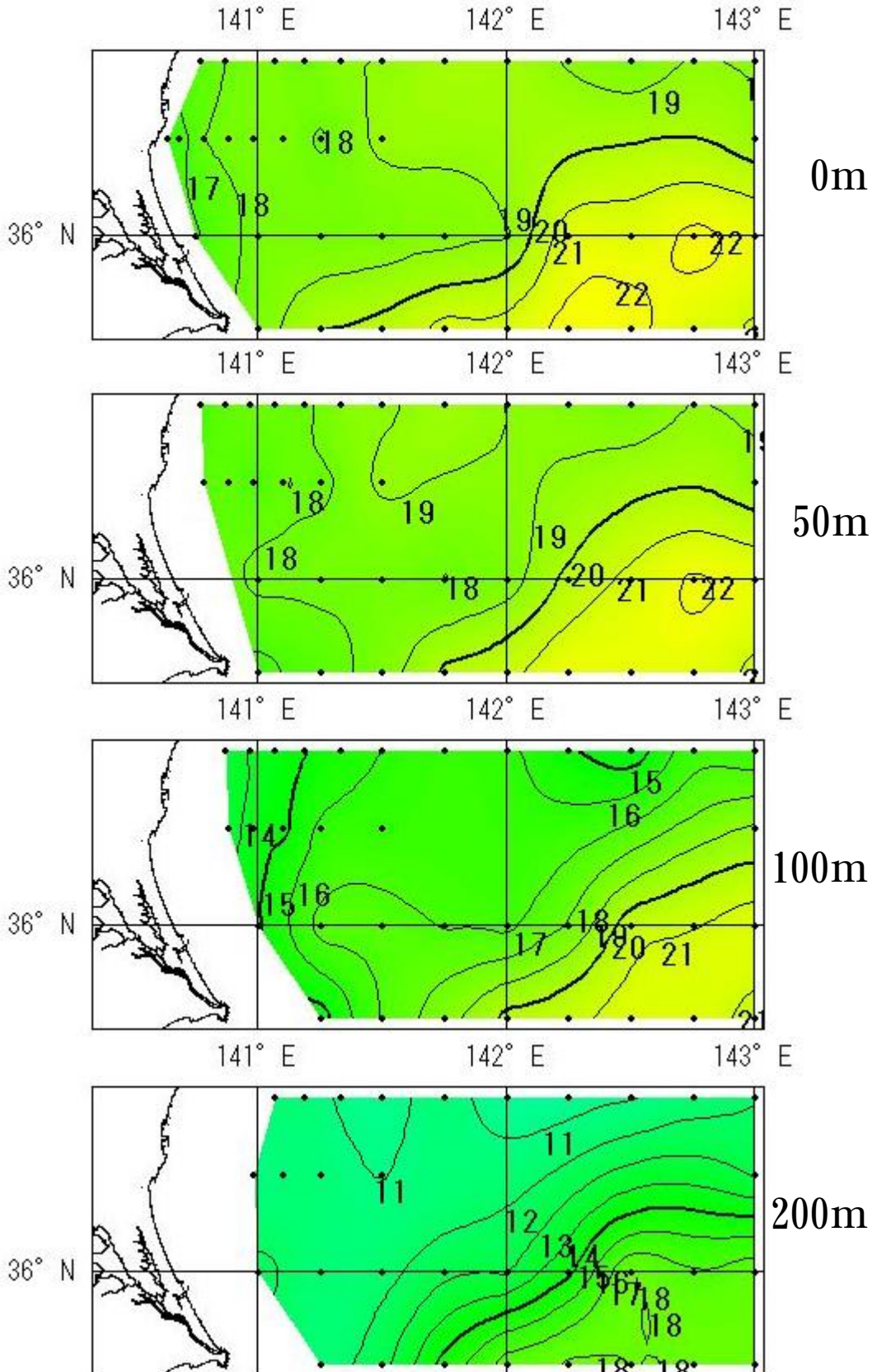


# 平成26年12月の海洋観測結果（水温）

観測日：会瀬・大洗定線は12月4～5日，鹿島定線は12月8～9日，犬吠埼定線は12月8日。  
荒天により，大洗定線の141° 45′ E～142° 45′ Eが欠測。

調査船：いばらき丸

※図の黒点は観測地点です。



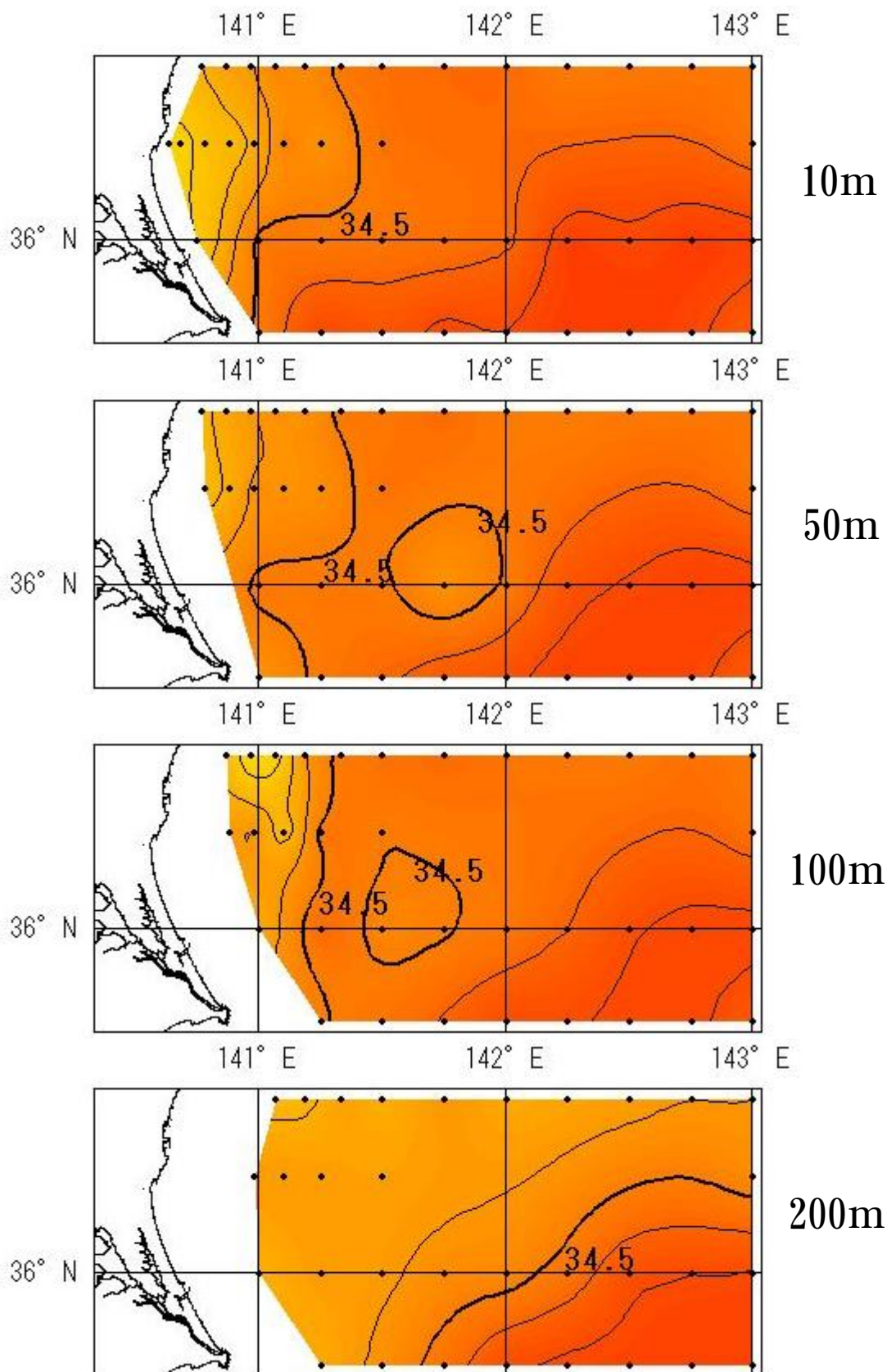
# 平成26年12月の海洋観測結果（塩分）

観測日：会瀬・大洗定線は12月4～5日，鹿島定線は12月8～9日，犬吠埼定線は12月8日。

荒天により，大洗定線の141° 45′ E～142° 45′ Eが欠測。

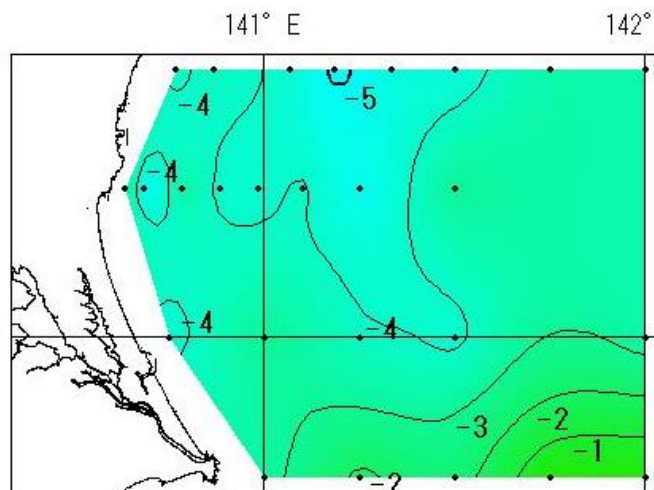
調査船：いばらき丸

※図の黒点は観測地点です。

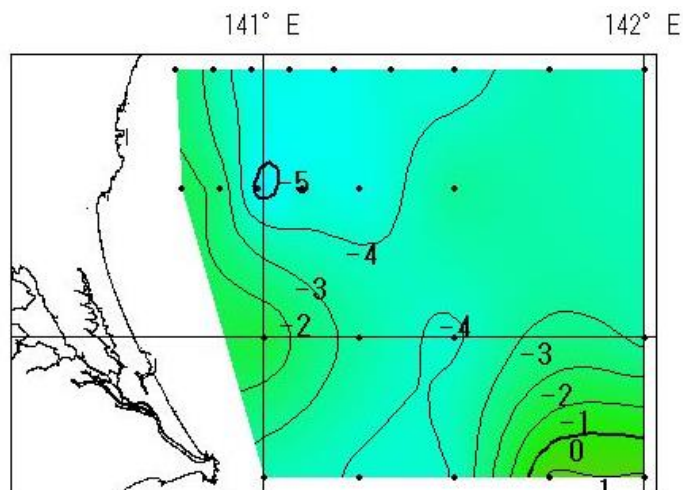


# 平成26年12月の海洋観測結果（水温前月差）

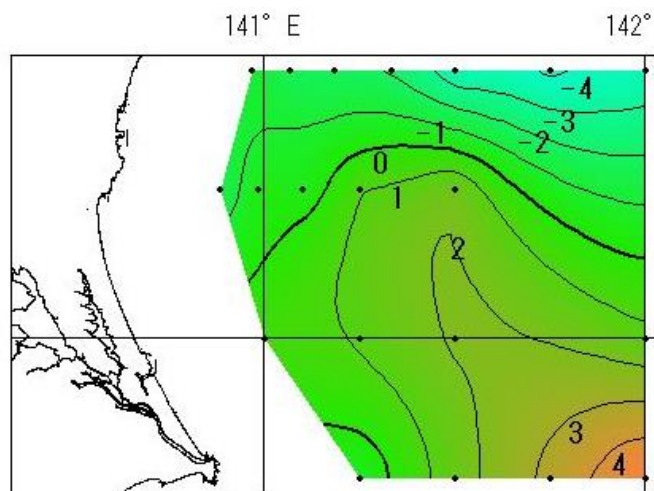
観測日：会瀬・大洗定線は12月4～5日，鹿島定線は12月8～9日，犬吠埼定線は12月8日。  
荒天により，大洗定線の141° 45′ E～142° 45′ Eが欠測。  
調査船：いばらき丸  
※図の黒点は観測地点です。



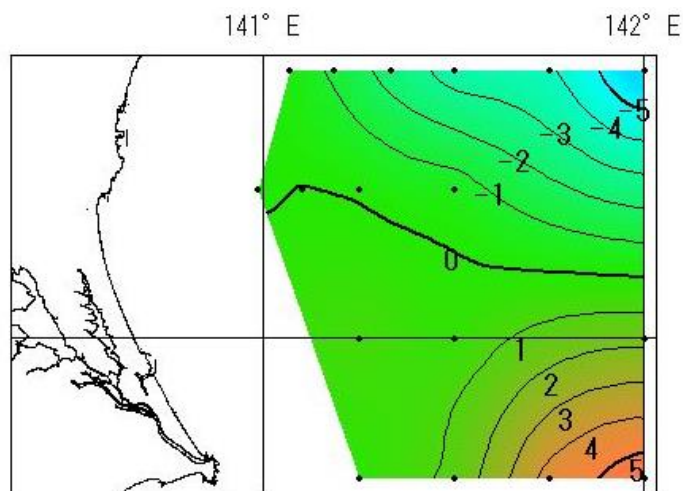
0m



50m



100m



200m

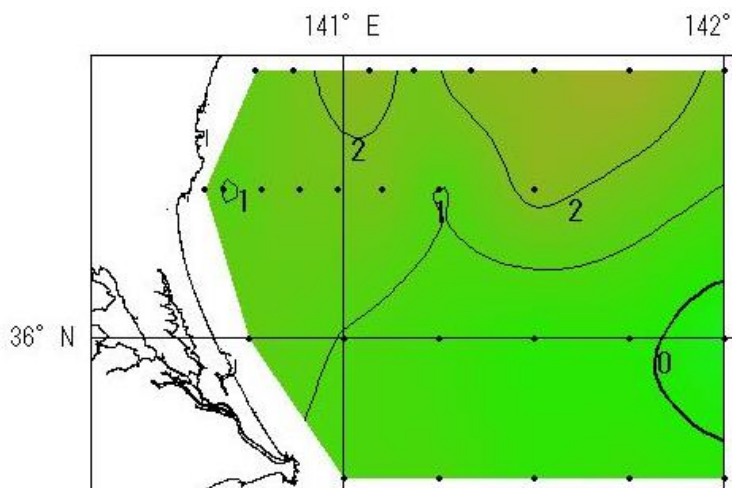
# 平成26年12月の海洋観測結果（水温平年偏差）

観測日：会瀬・大洗定線は12月4～5日，鹿島定線は12月8～9日，犬吠埼定線は12月8日。  
荒天により，大洗定線の141° 45′ E～142° 45′ Eが欠測。

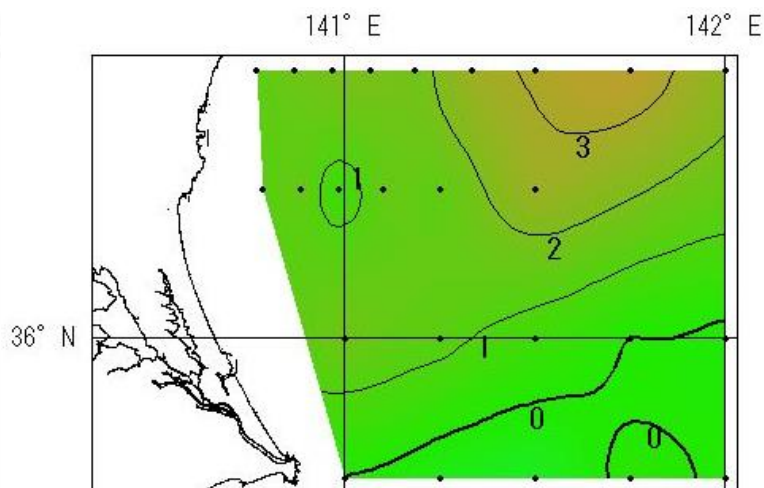
調査船：いばらき丸

※図の黒点は観測地点です。

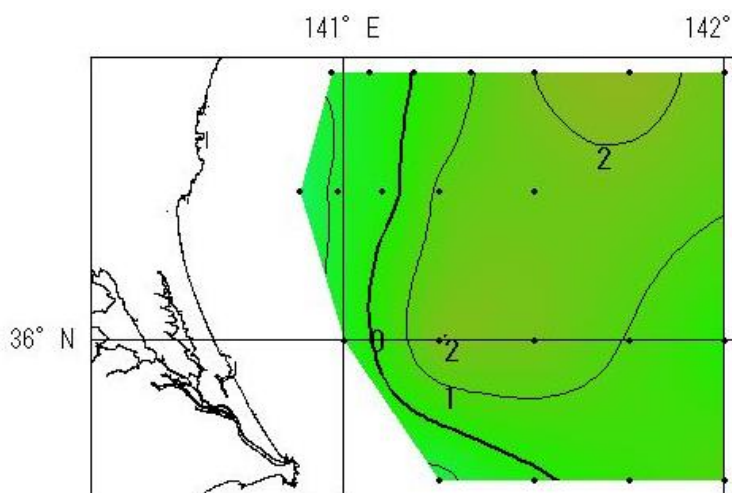
※水温平年偏差は過去30年間（1981年～2010年）の海洋観測データから算出しています。



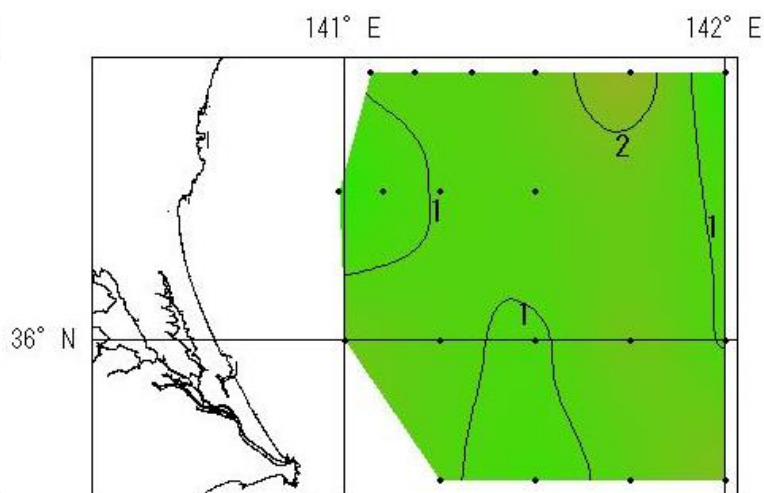
0m



50m



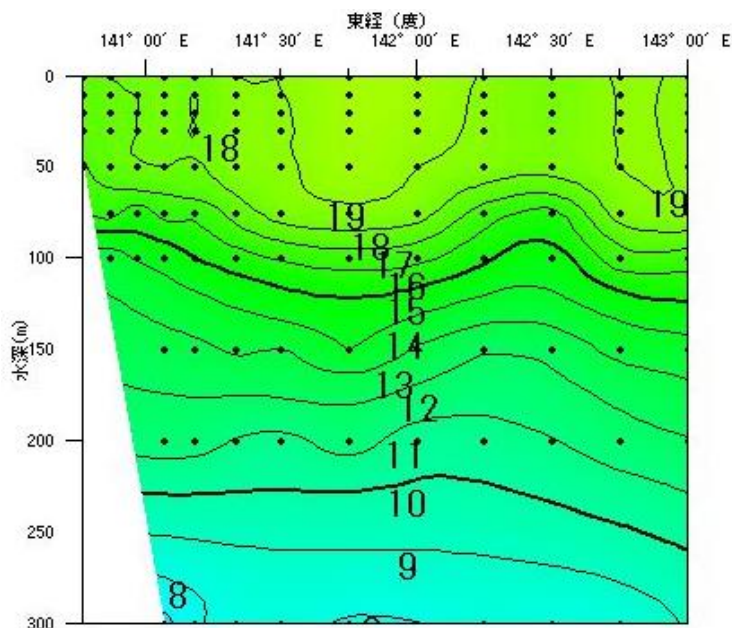
100m



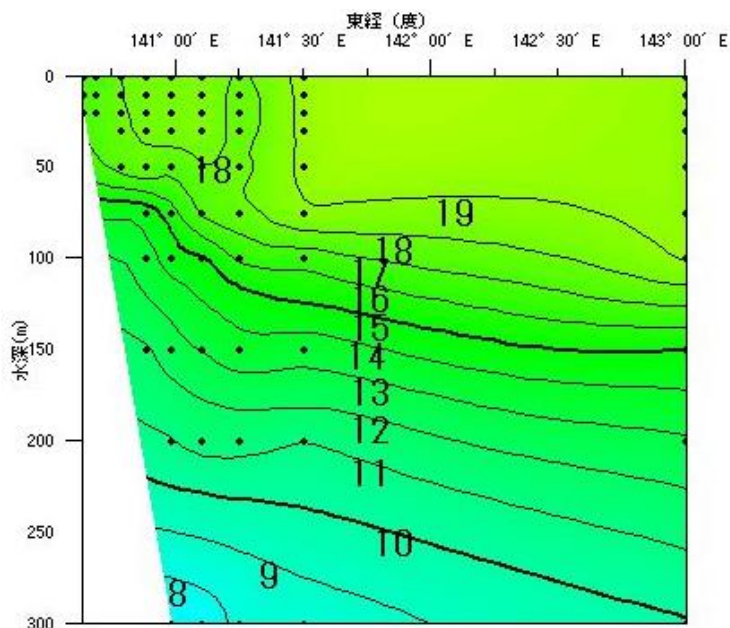
200m

# 平成26年12月の海洋観測結果（鉛直水温）

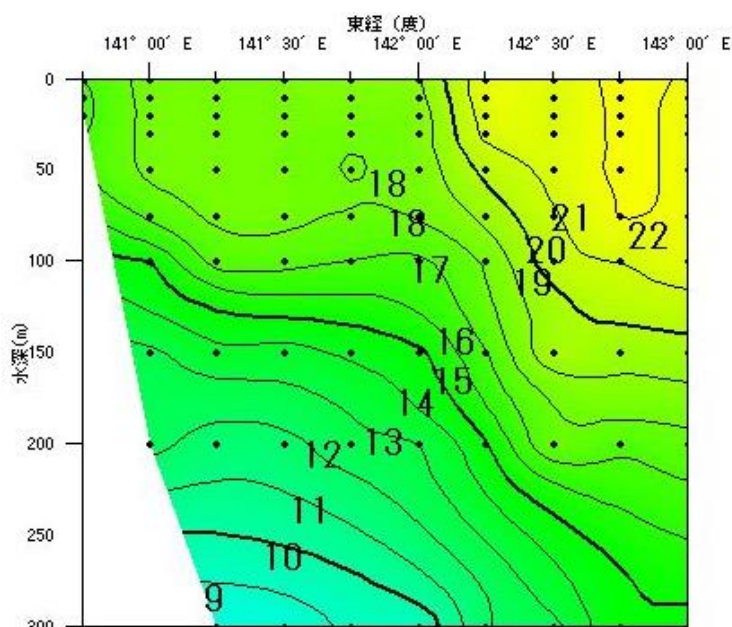
観測日：会瀬・大洗定線は12月4～5日，鹿島定線は12月8～9日，犬吠埼定線は12月8日。  
荒天により，大洗定線の141° 45′ E～142° 45′ Eが欠測。  
調査船：いばらき丸  
※図の黒点は観測地点です。



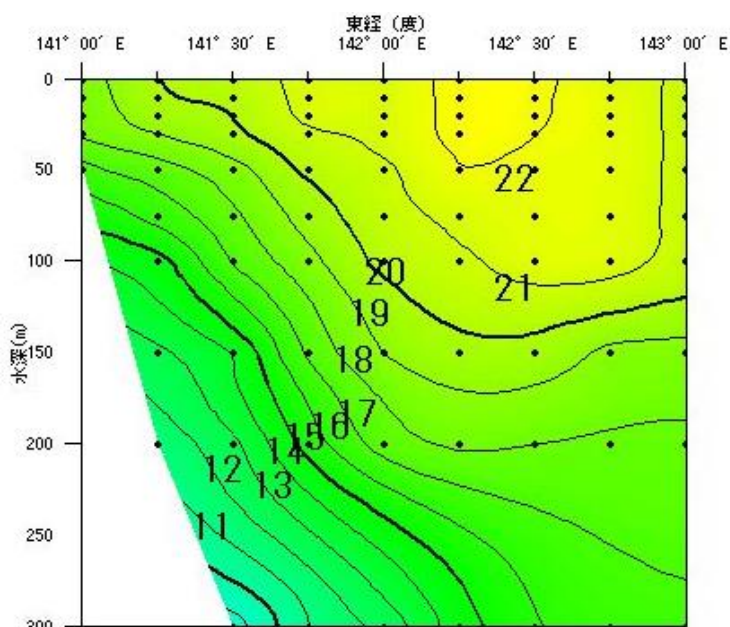
会瀬定線



大洗定線



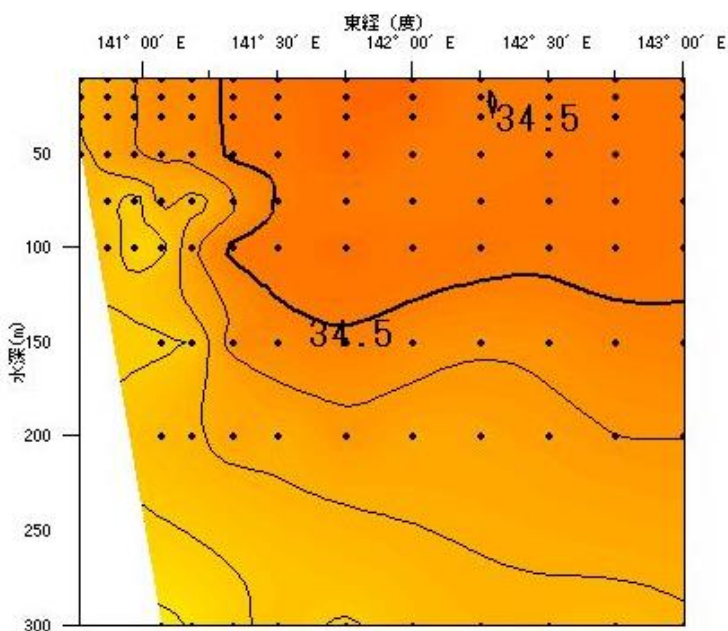
鹿島定線



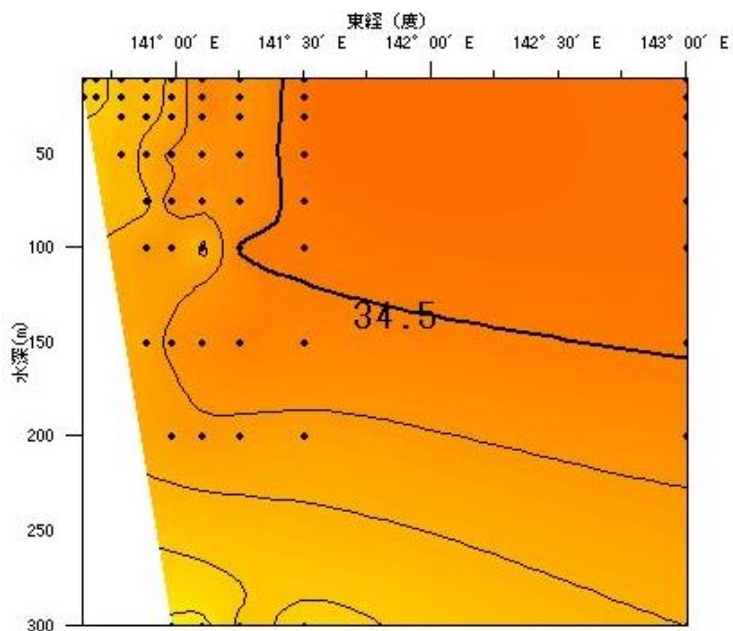
犬吠埼定線

# 平成26年12月の海洋観測結果（鉛直塩分）

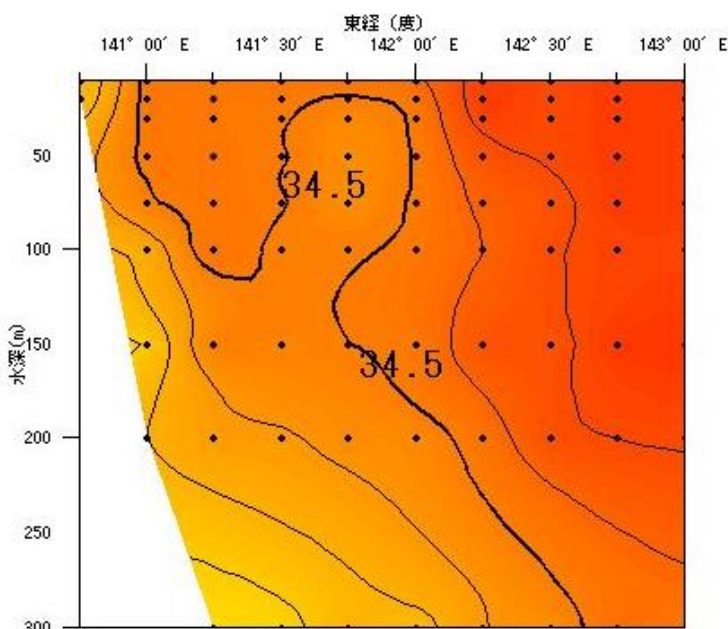
観測日：会瀬・大洗定線は12月4～5日，鹿島定線は12月8～9日，犬吠埼定線は12月8日。  
荒天により，大洗定線の141° 45′ E～142° 45′ Eが欠測。  
調査船：いばらき丸  
※図の黒点は観測地点です。



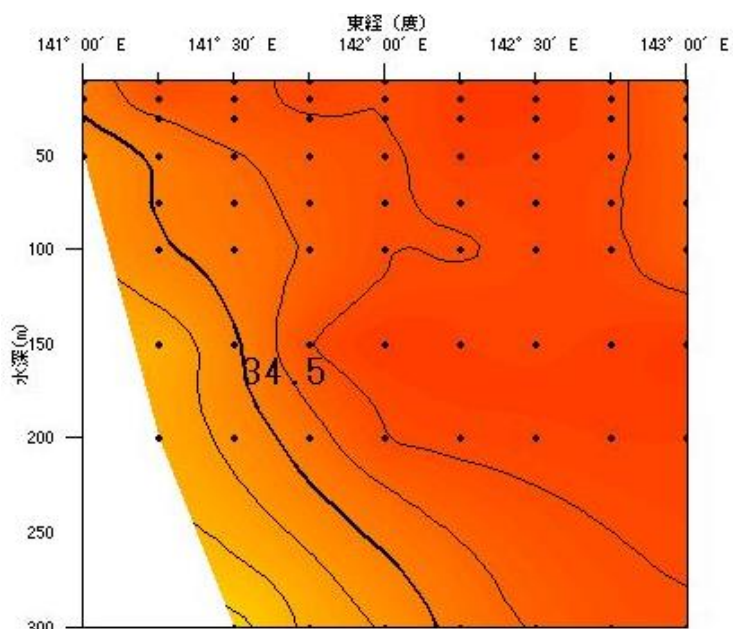
会瀬定線



大洗定線



鹿島定線



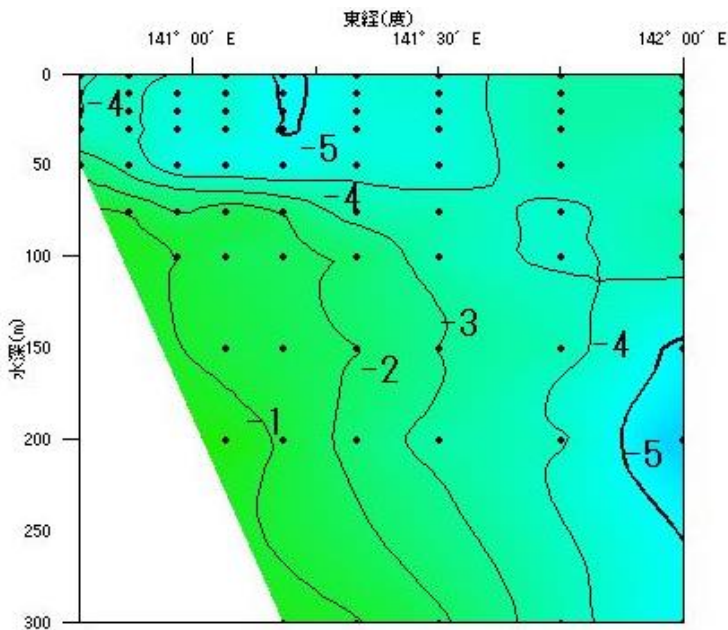
犬吠埼定線

# 平成26年12月の海洋観測結果（鉛直水温前月差）

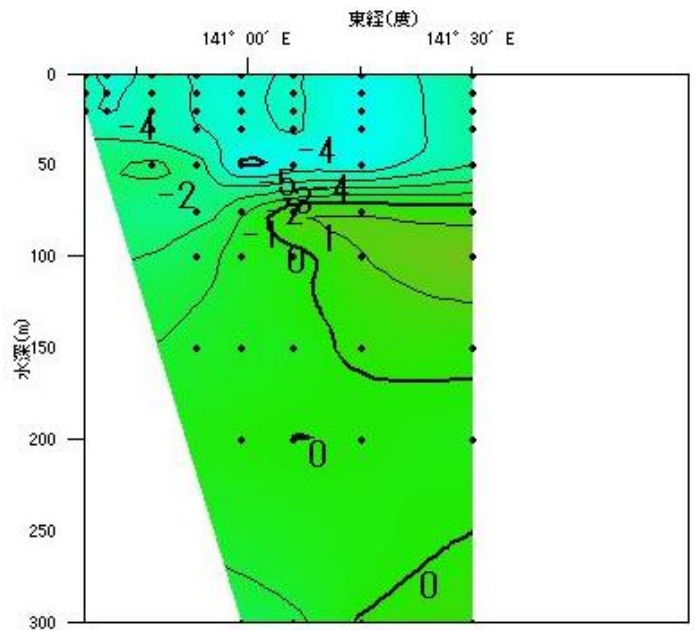
観測日：会瀬・大洗定線は12月4～5日，鹿島定線は12月8～9日，犬吠埼定線は12月8日。  
荒天により，大洗定線の141° 45′ E～142° 45′ Eが欠測。

調査船：いばらき丸

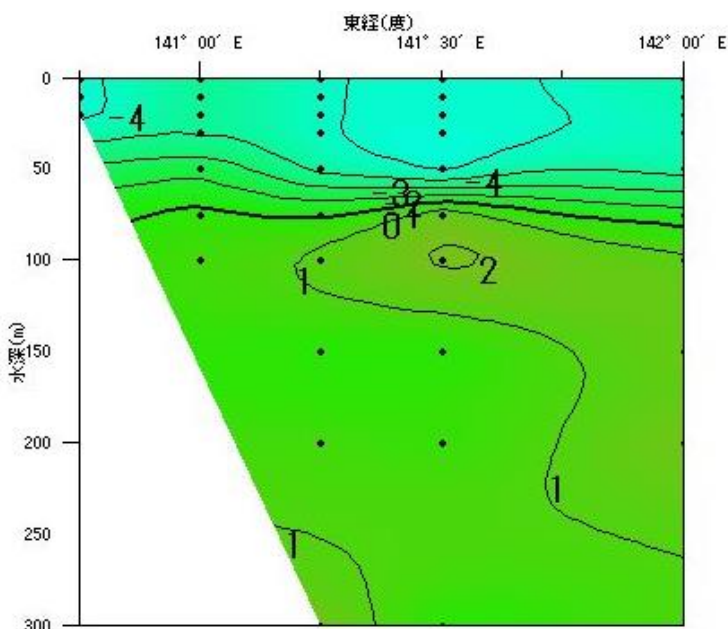
※図の黒点は観測地点です。



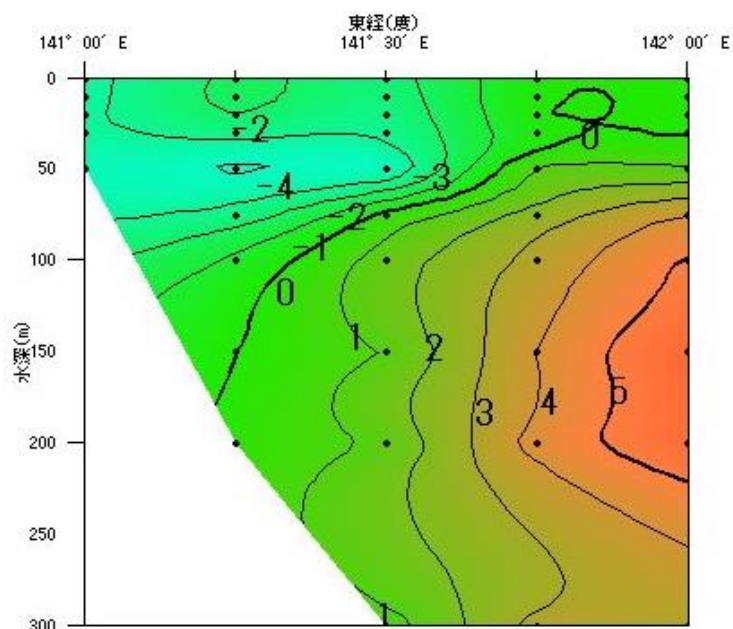
会瀬定線



大洗定線



鹿島定線



犬吠埼定線

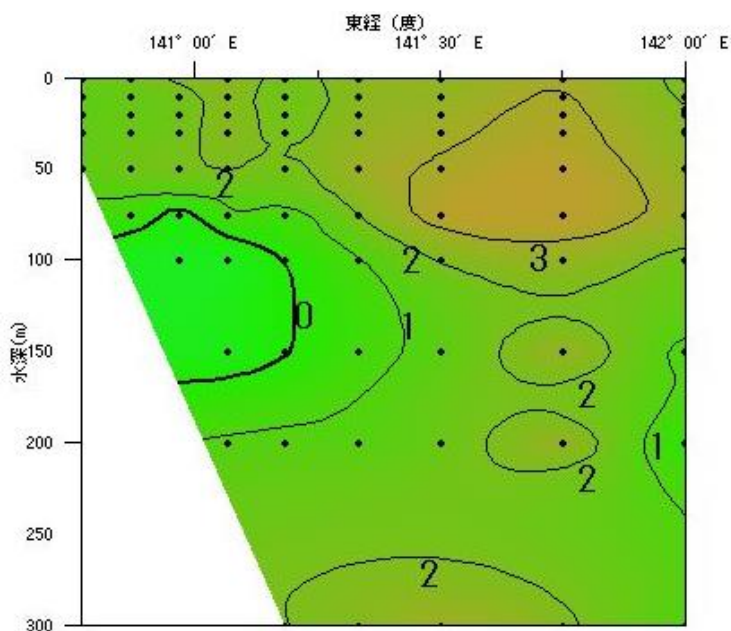
# 平成26年12月の海洋観測結果（鉛直水温平年偏差）

観測日：会瀬・大洗定線は12月4～5日，鹿島定線は12月8～9日，犬吠埼定線は12月8日。  
荒天により，大洗定線の141° 45′ E～142° 45′ Eが欠測。

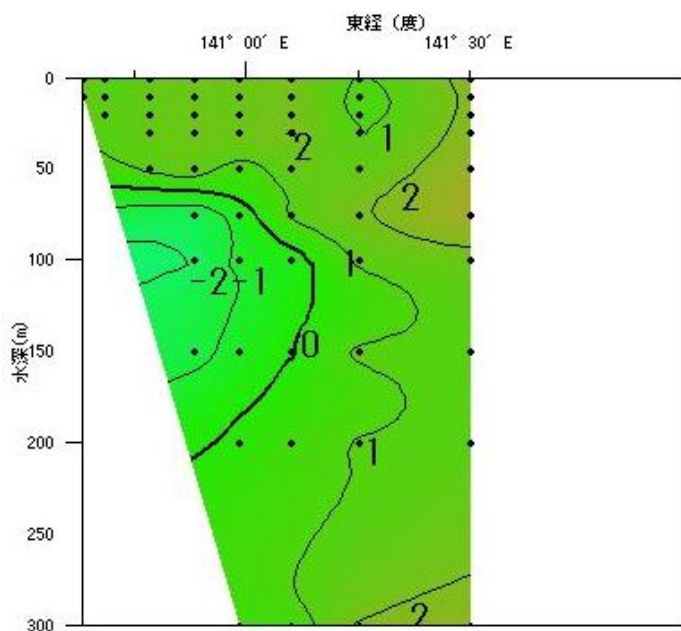
調査船：いばらき丸

※図の黒点は観測地点です。

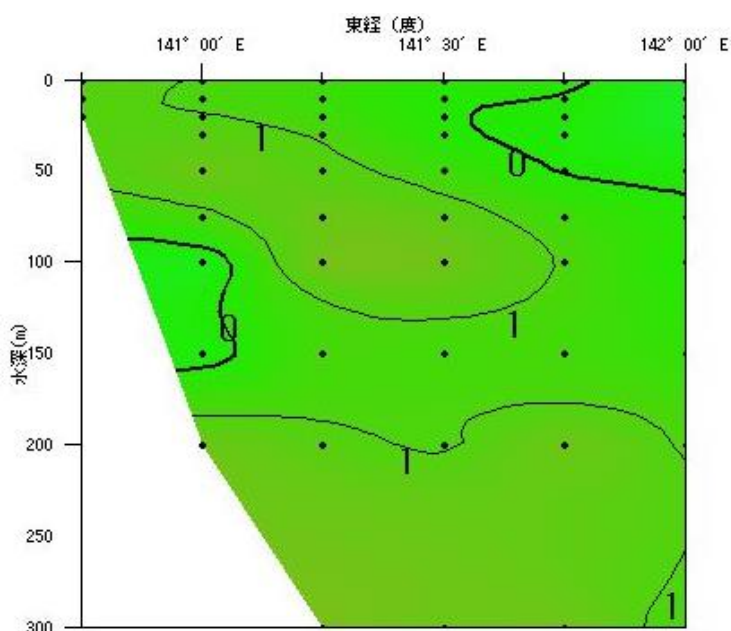
※水温平年偏差は過去30年間（1981年～2010年）の海洋観測データから算出しています。



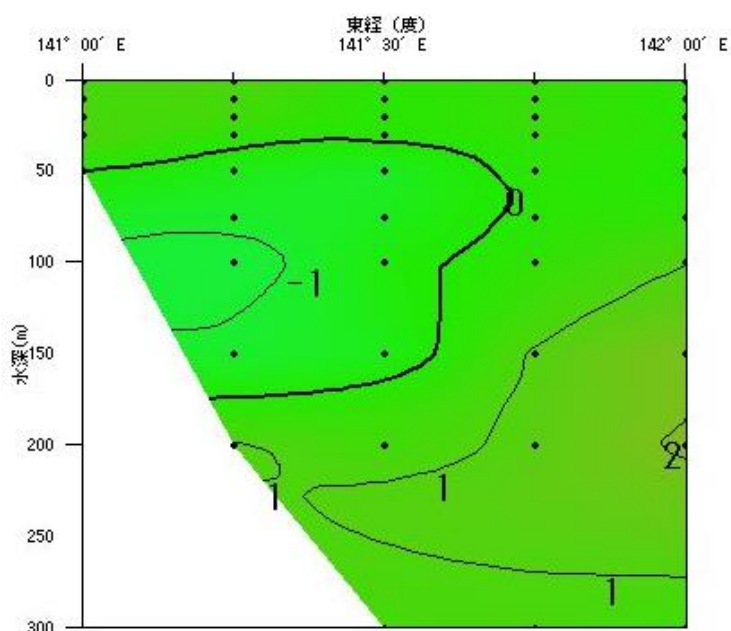
会瀬定線



大洗定線



鹿島定線



犬吠埼定線



# 2014年12月観測 表層の流向流速(補正なし)

