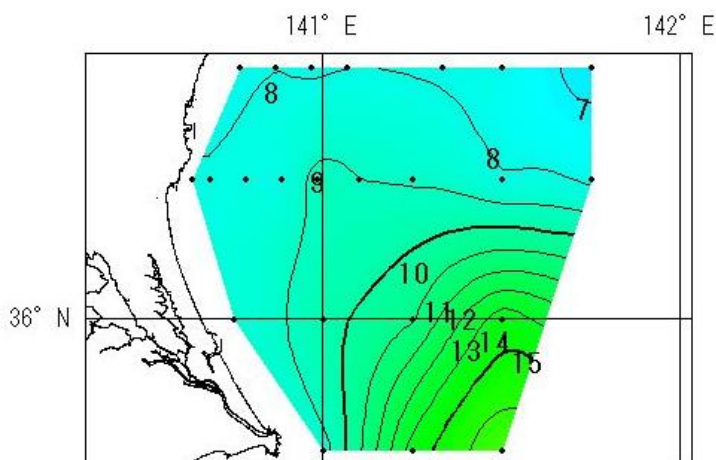


# 平成27年3月の海洋観測結果（水温）

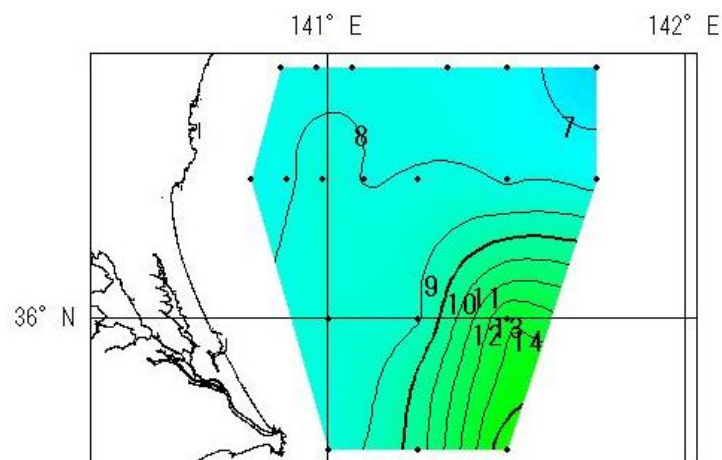
観測日：大洗定線は3月5日，会瀬定線は3月5日～6日，鹿島・犬吠埼定線は3月6日。  
荒天により，会瀬・大洗定線は141° 45′ Eまで，鹿島・犬吠埼定線は141° 30′ Eまでの観測となった。

調査船：いばらき丸

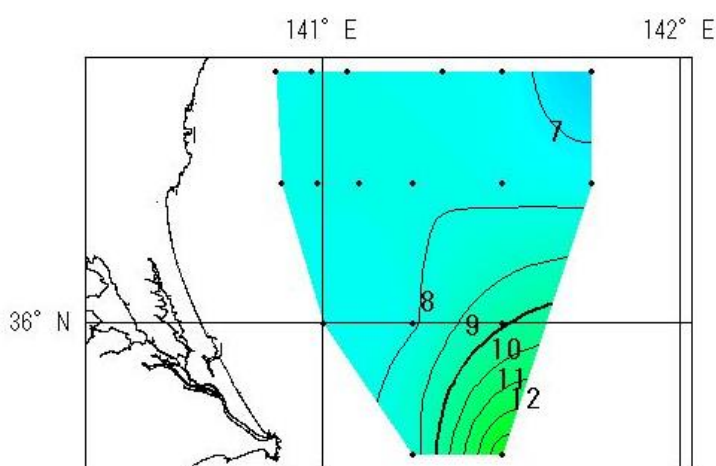
※図の黒点は観測地点です。



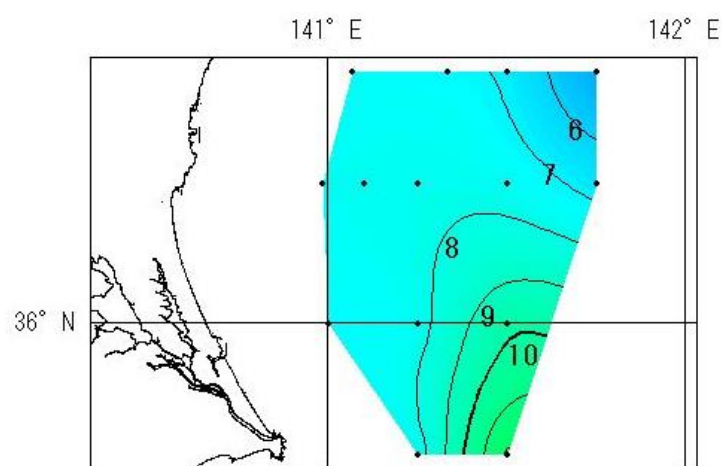
0m



50m



100m



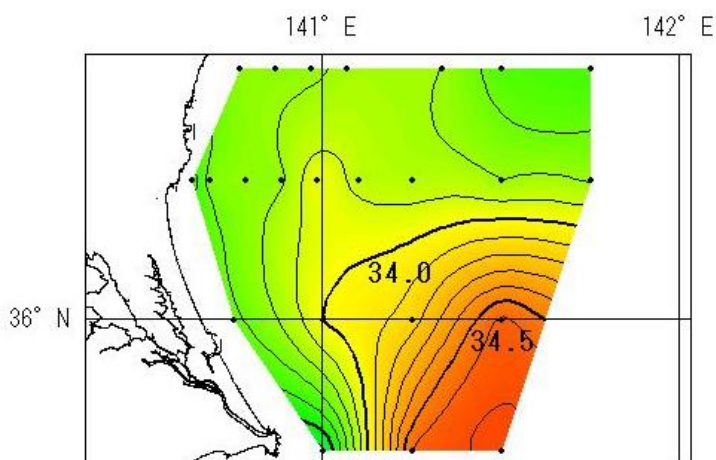
200m

# 平成27年3月の海洋観測結果（塩分）

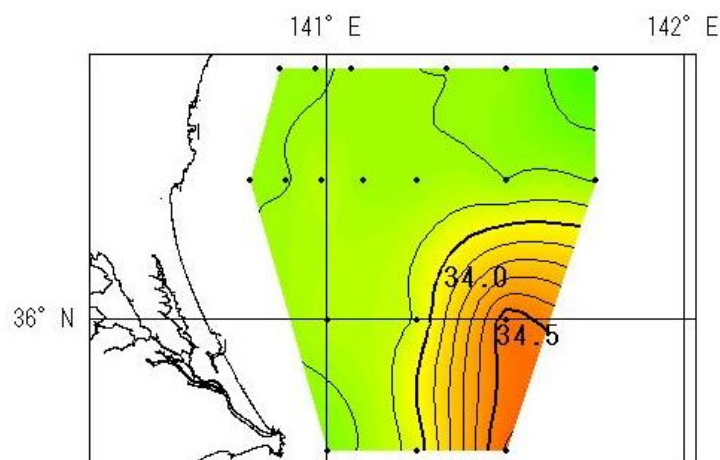
観測日：大洗定線は3月5日，会瀬定線は3月5日～6日，鹿島・犬吠埼定線は3月6日。  
荒天により，会瀬・大洗定線は141° 45′ Eまで，鹿島・犬吠埼定線は141° 30′ Eまでの観測となった。

調査船：いばらき丸

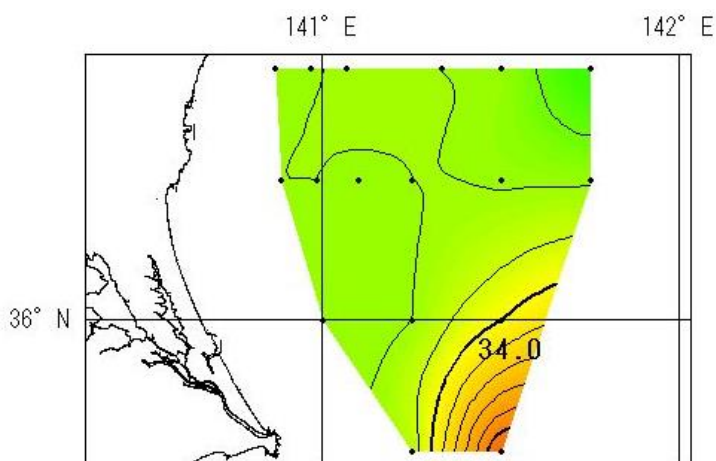
※図の黒点は観測地点です。



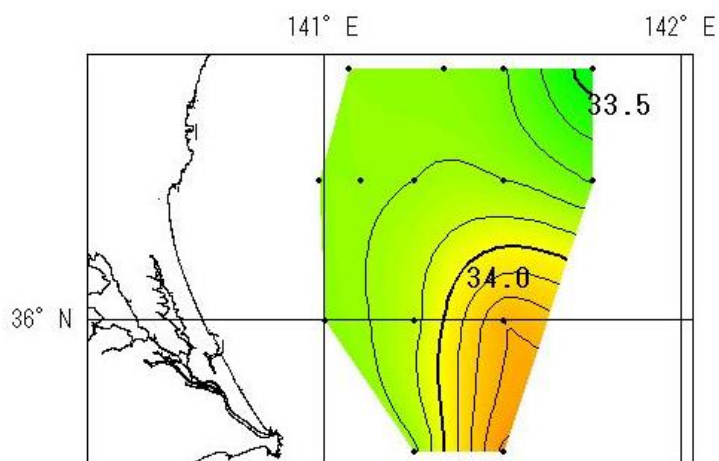
10m



50m



100m



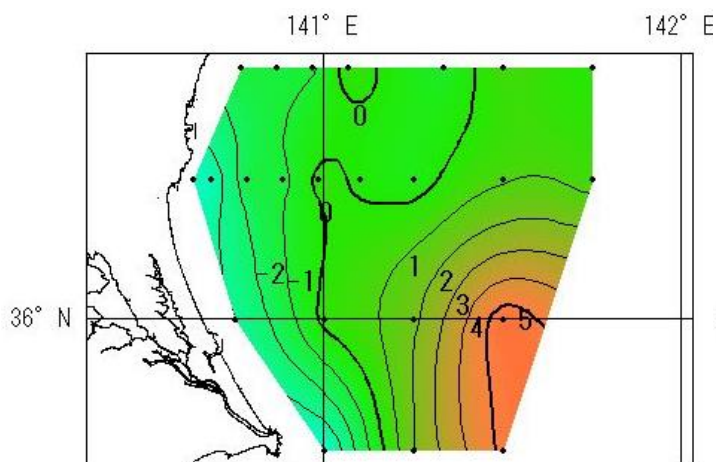
200m

# 平成27年3月の海洋観測結果（水温前月差）

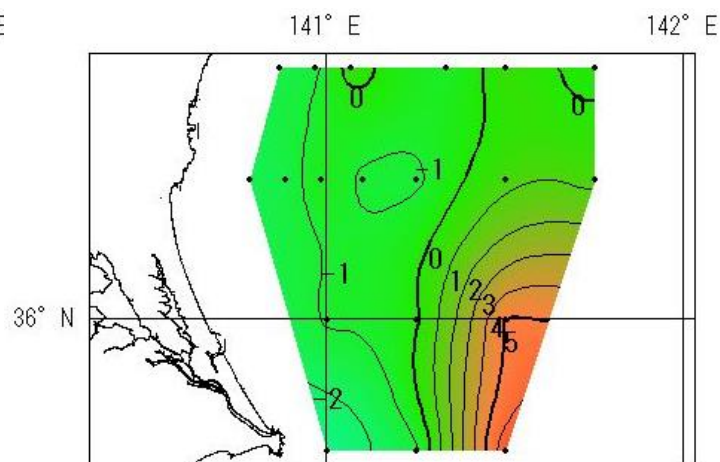
観測日：大洗定線は3月5日，会瀬定線は3月5日～6日，鹿島・犬吠埼定線は3月6日。  
荒天により，会瀬・大洗定線は141° 45′ Eまで，鹿島・犬吠埼定線は141° 30′ Eまでの観測となった。

調査船：いばらき丸

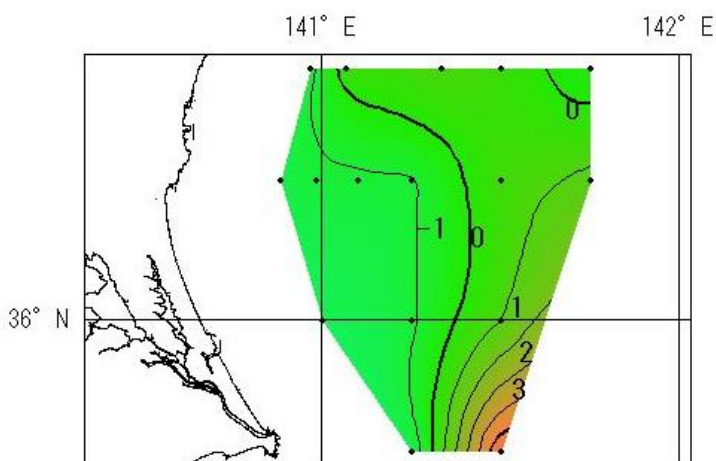
※図の黒点は観測地点です。



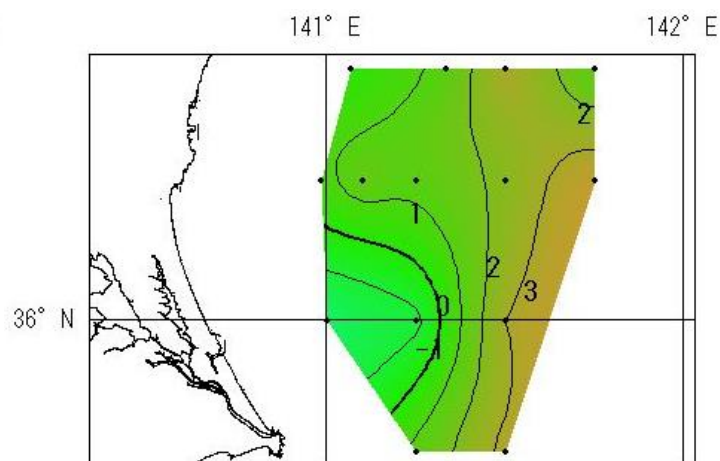
0m



50m



100m



200m

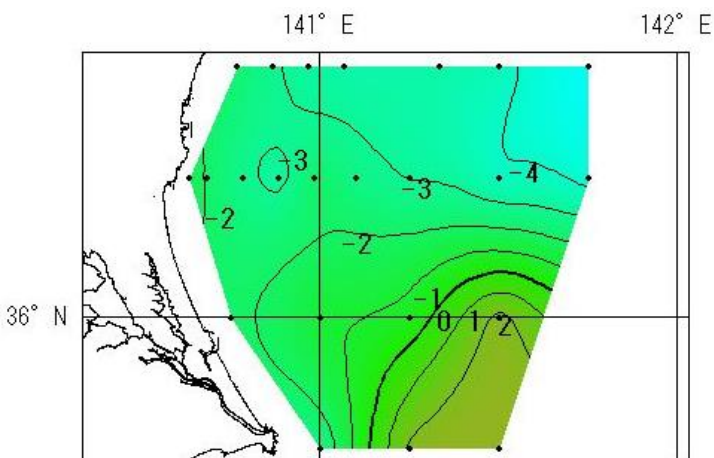
# 平成27年3月の海洋観測結果（水温平年偏差）

観測日：大洗定線は3月5日，会瀬定線は3月5日～6日，鹿島・犬吠埼定線は3月6日。  
荒天により，会瀬・大洗定線は141° 45′ Eまで，鹿島・犬吠埼定線は141° 30′ Eまでの観測となった。

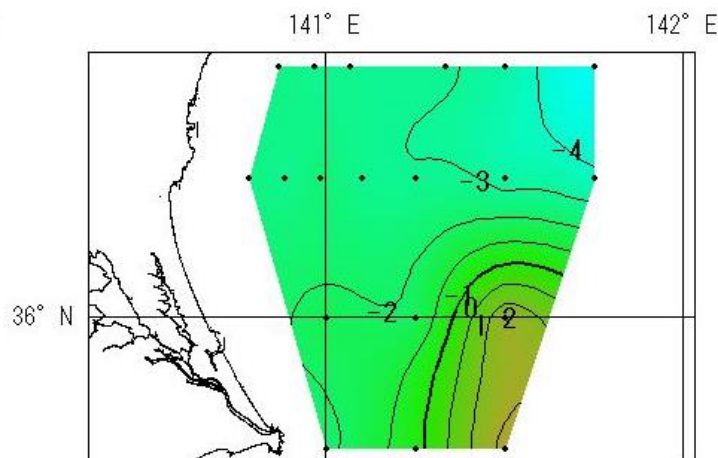
調査船：いばらき丸

※図の黒点は観測地点です。

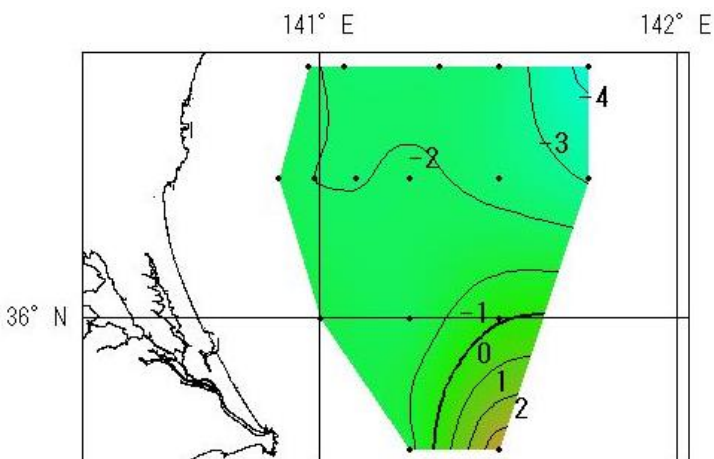
※水温平年偏差は過去30年間（1981年～2010年）の海洋観測データから算出しています。



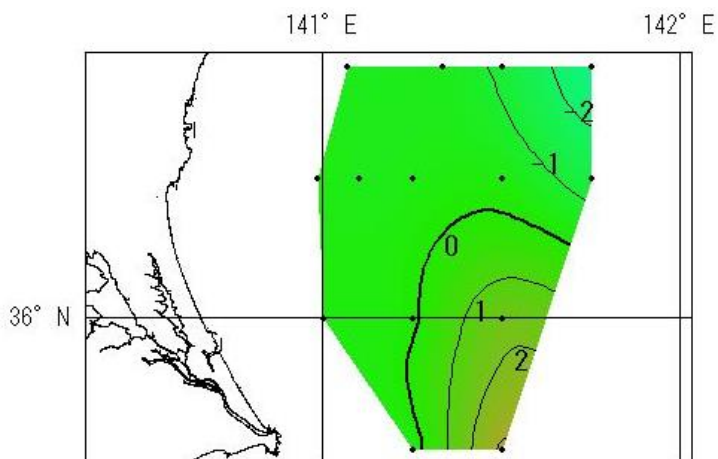
0m



50m



100m



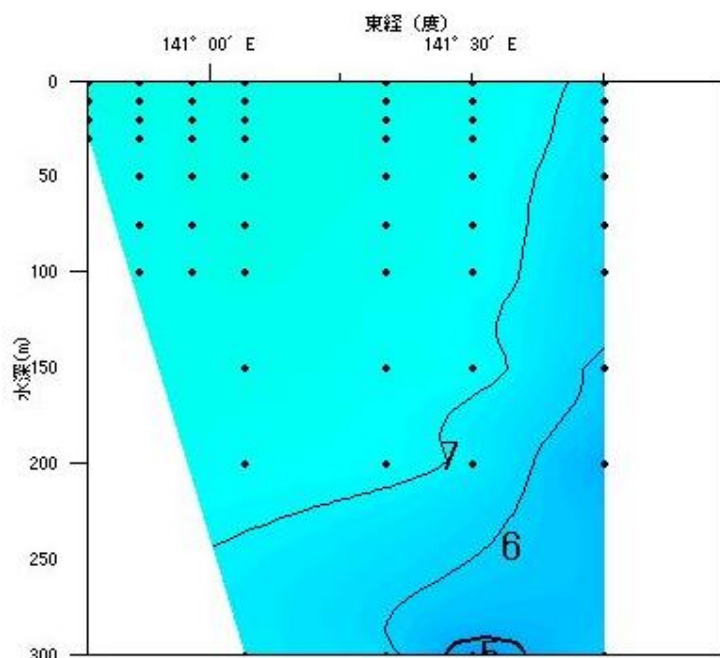
200m

# 平成27年3月の海洋観測結果（鉛直水温）

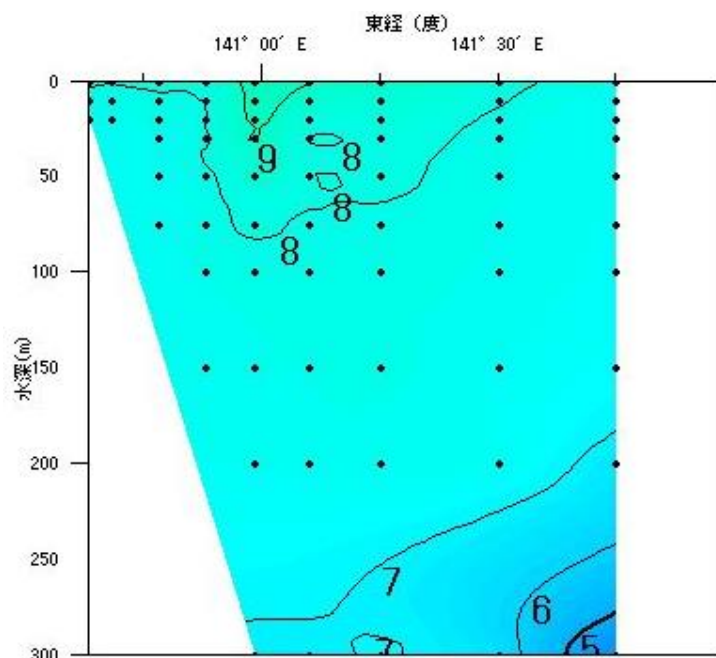
観測日：大洗定線は3月5日，会瀬定線は3月5日～6日，鹿島・犬吠埼定線は3月6日。  
荒天により，会瀬・大洗定線は141° 45′ Eまで，鹿島・犬吠埼定線は141° 30′ Eまでの観測となった。

調査船：いばらき丸

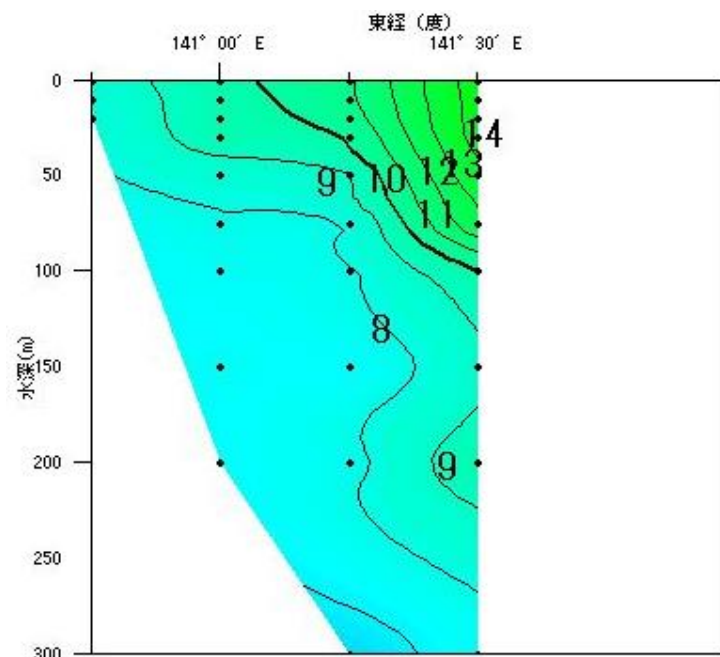
※図の黒点は観測地点です。



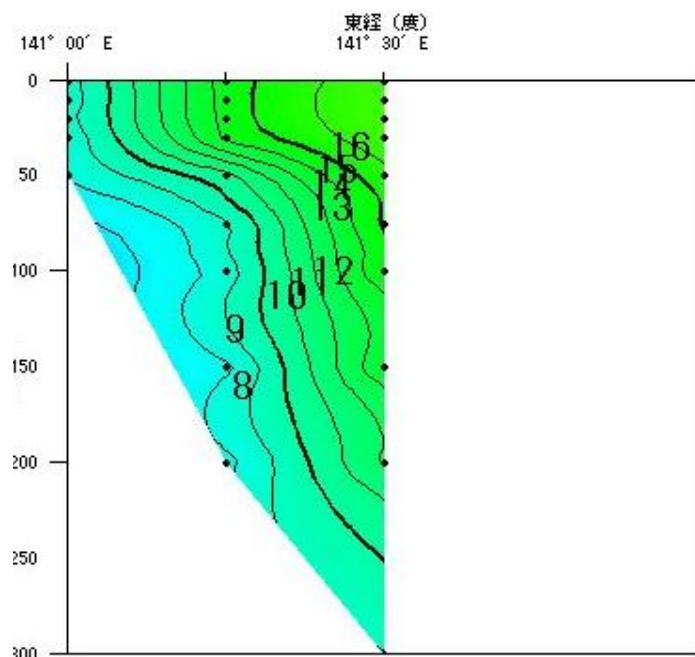
会瀬定線



大洗定線



鹿島定線



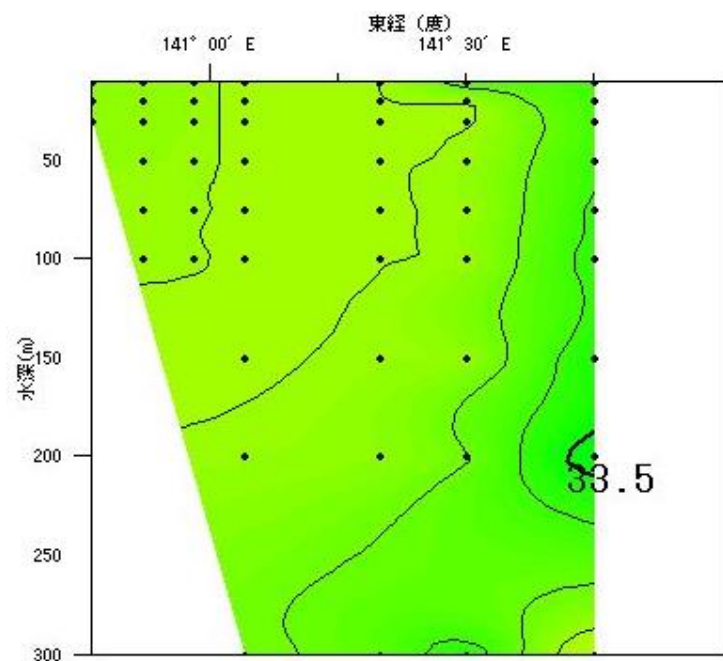
犬吠埼定線

# 平成27年3月の海洋観測結果（鉛直塩分）

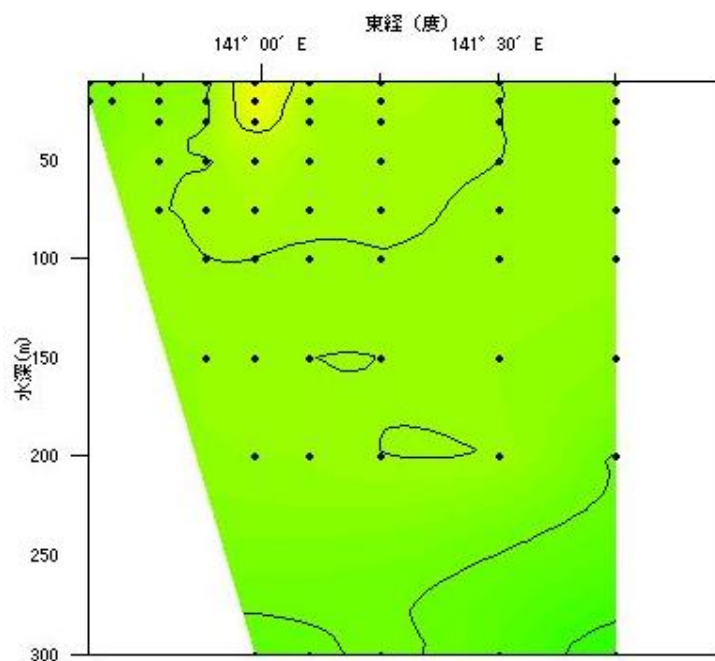
観測日：大洗定線は3月5日，会瀬定線は3月5日～6日，鹿島・犬吠埼定線は3月6日。  
荒天により，会瀬・大洗定線は141° 45′ Eまで，鹿島・犬吠埼定線は141° 30′ Eまでの観測となった。

調査船：いばらき丸

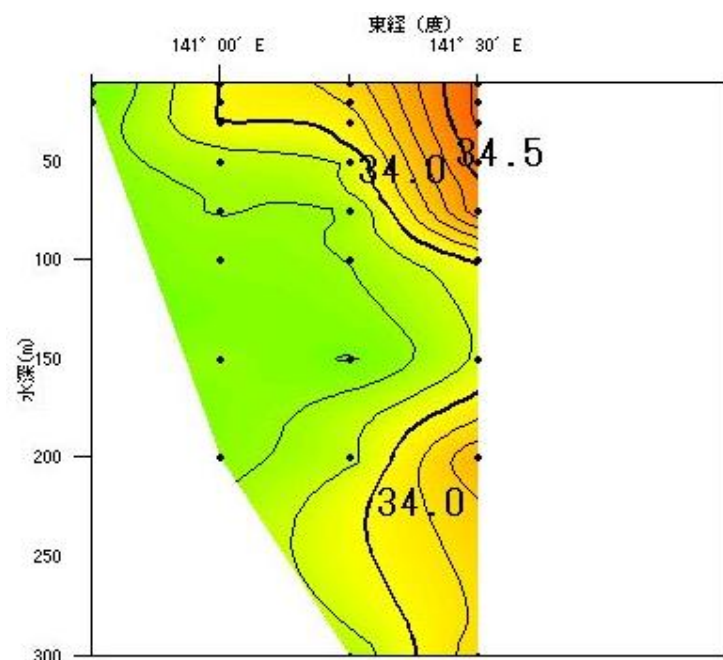
※図の黒点は観測地点です。



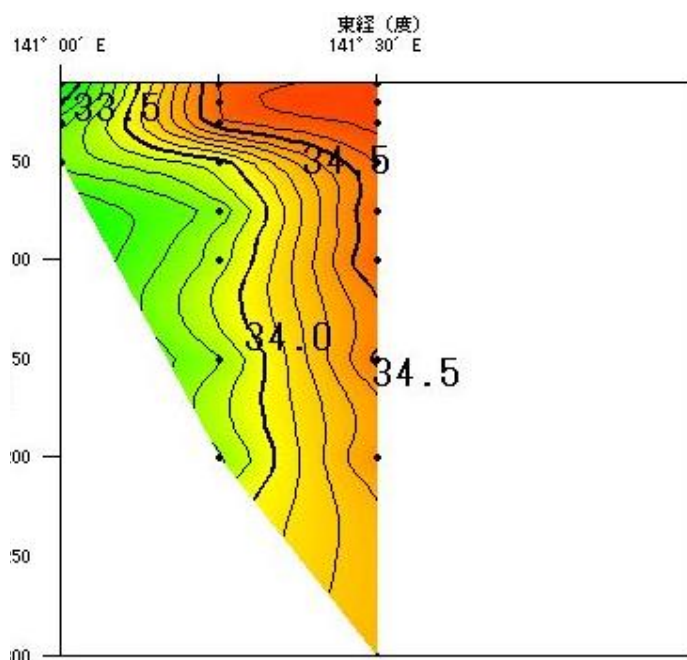
会瀬定線



大洗定線



鹿島定線



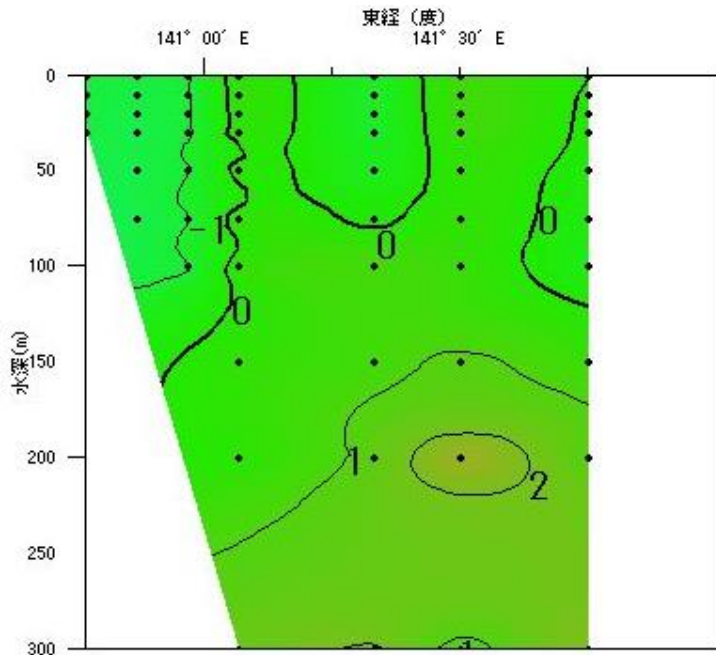
犬吠埼定線

# 平成27年3月の海洋観測結果（鉛直水温前月差）

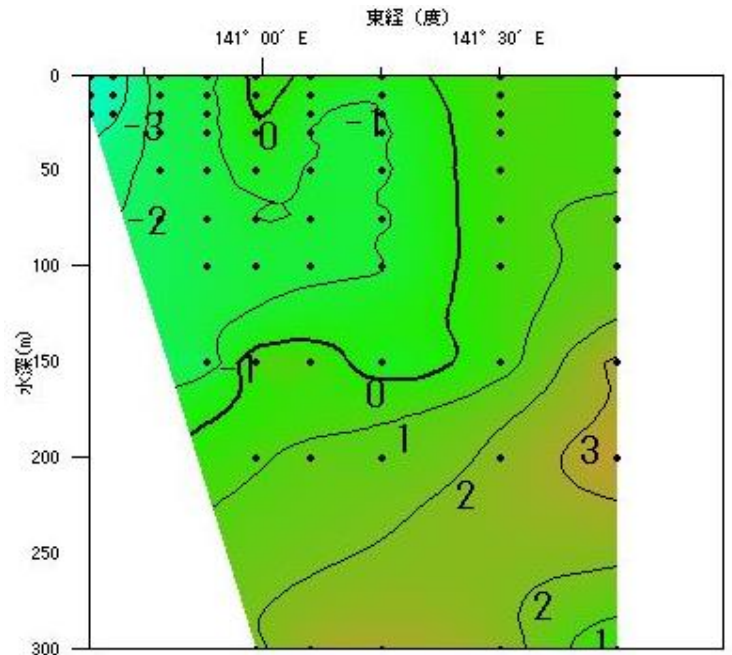
観測日：大洗定線は3月5日，会瀬定線は3月5日～6日，鹿島・犬吠埼定線は3月6日。  
荒天により，会瀬・大洗定線は141° 45′ Eまで，鹿島・犬吠埼定線は141° 30′ Eまでの観測となった。

調査船：いばらき丸

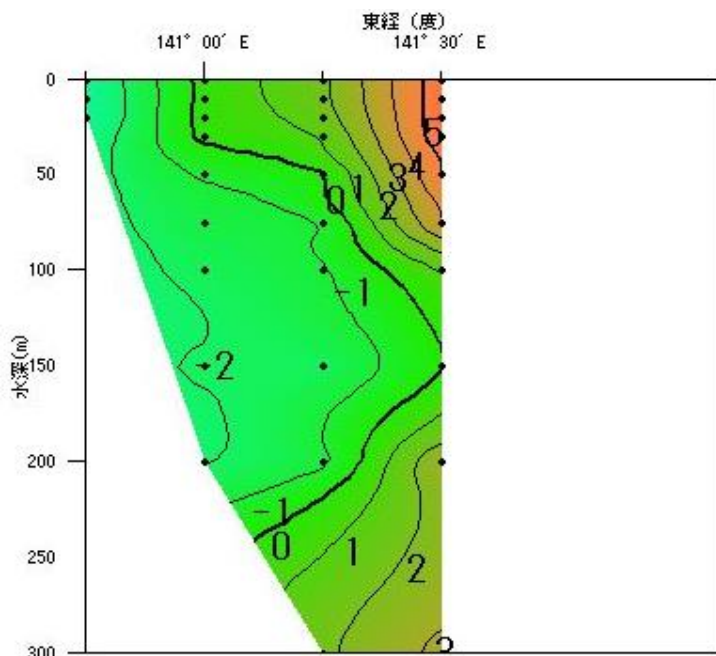
※図の黒点は観測地点です。



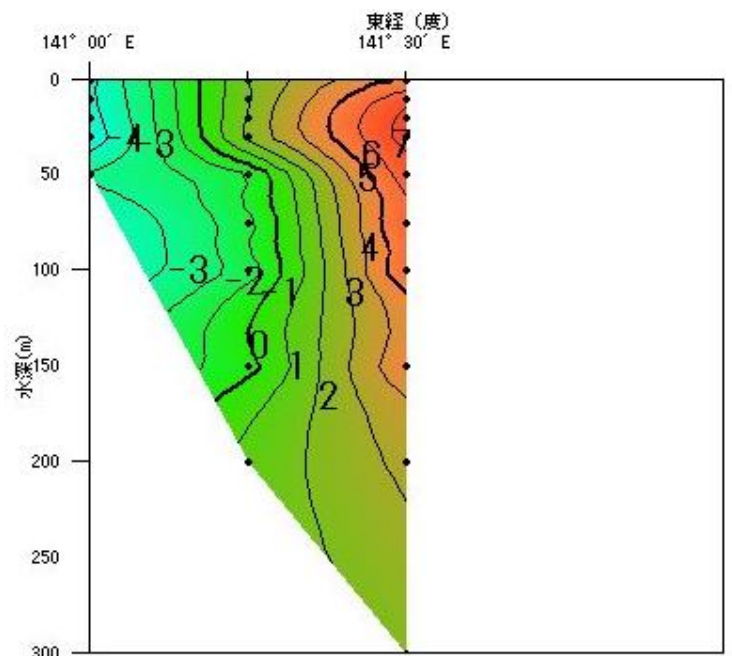
会瀬定線



大洗定線



鹿島定線



犬吠埼定線

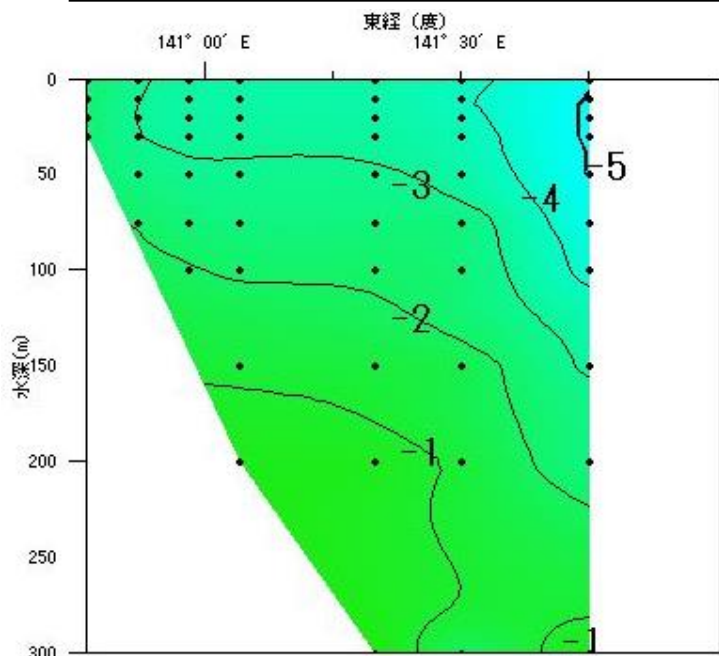
# 平成27年3月の海洋観測結果（鉛直水温平年偏差）

観測日：大洗定線は3月5日，会瀬定線は3月5日～6日，鹿島・犬吠埼定線は3月6日。  
荒天により，会瀬・大洗定線は141° 45′ Eまで，鹿島・犬吠埼定線は141° 30′ Eまでの観測となった。

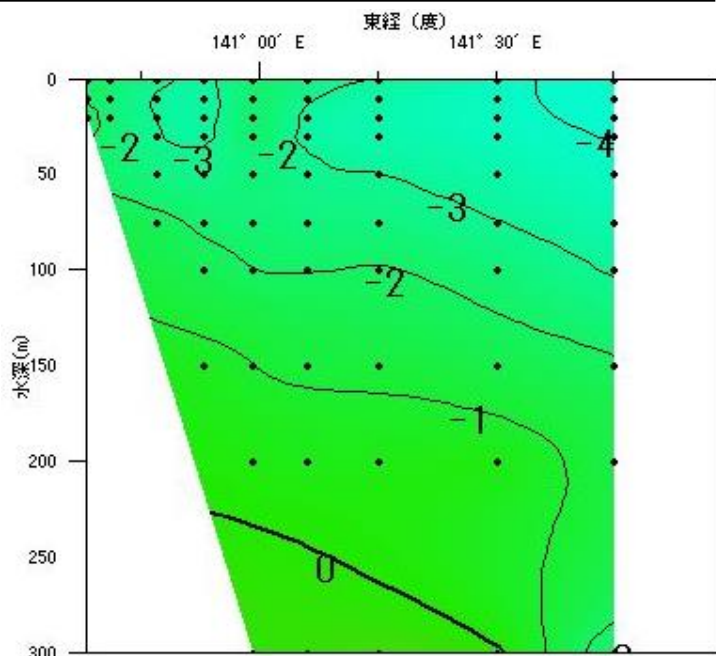
調査船：いばらき丸

※図の黒点は観測地点です。

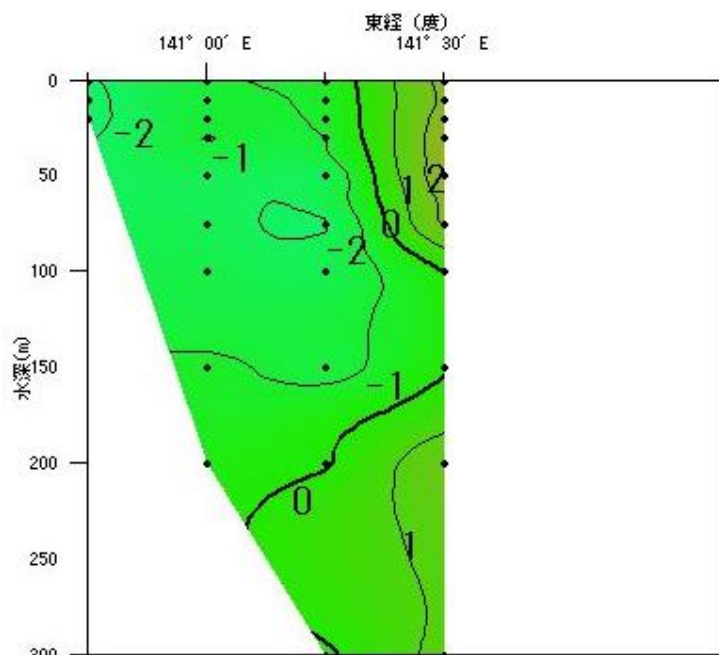
※水温平年偏差は過去30年間（1981年～2010年）の海洋観測データから算出しています。



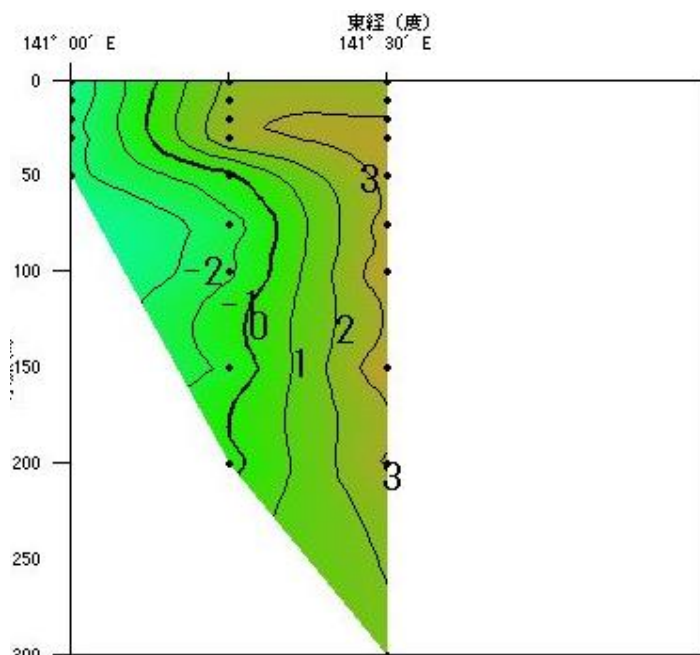
会瀬定線



大洗定線



鹿島定線



犬吠埼定線



# 2015年3月観測 表層の流向流速(補正なし)

