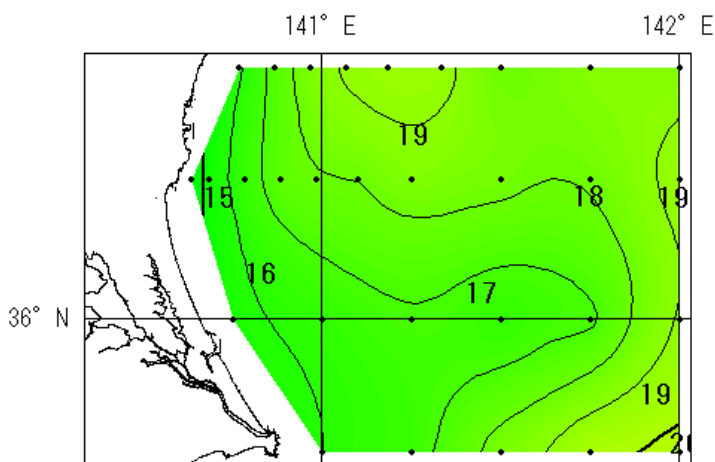
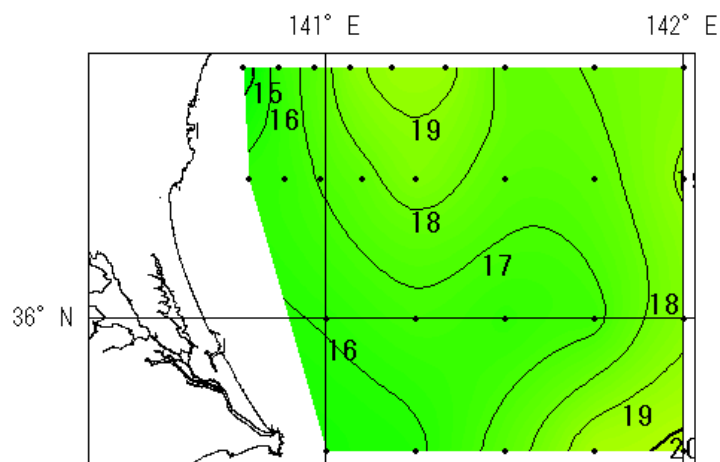


# 平成29年1月の海洋観測結果（水温）

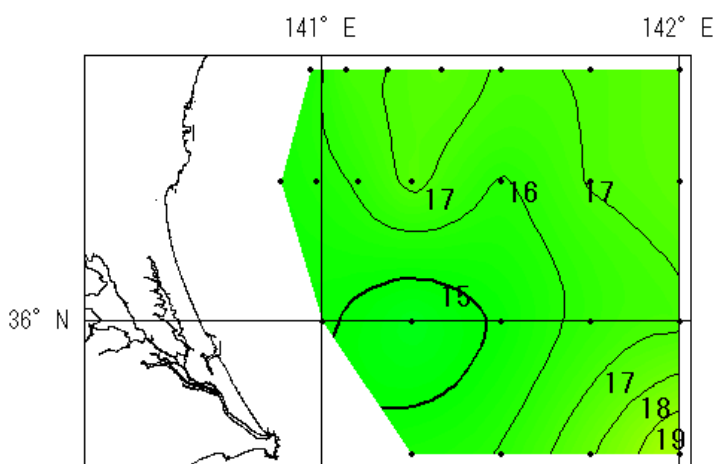
観測日：会瀬定線は1月18～19日，大洗定線は1月18日，鹿島・犬吠埼定線は1月19日。  
調査船：いばらき丸  
※図の黒点は観測地点です。



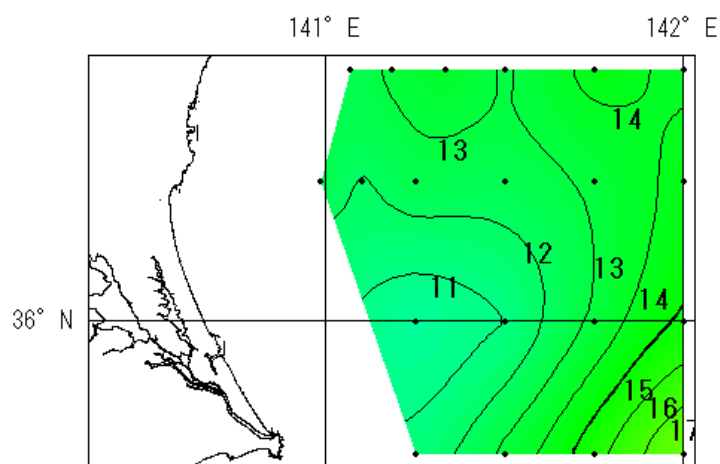
0m



50m



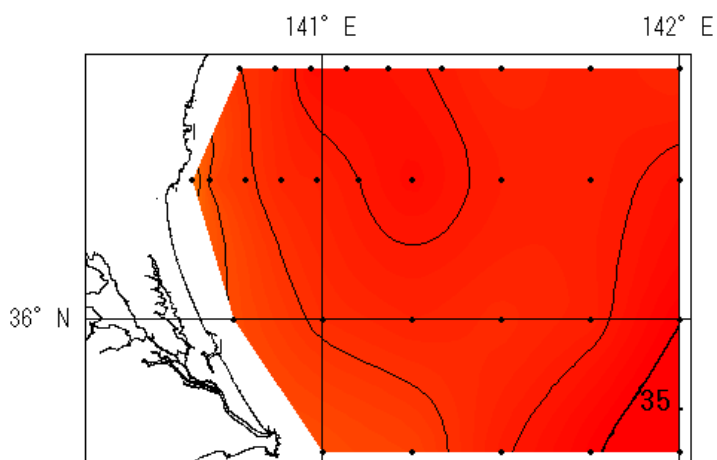
100m



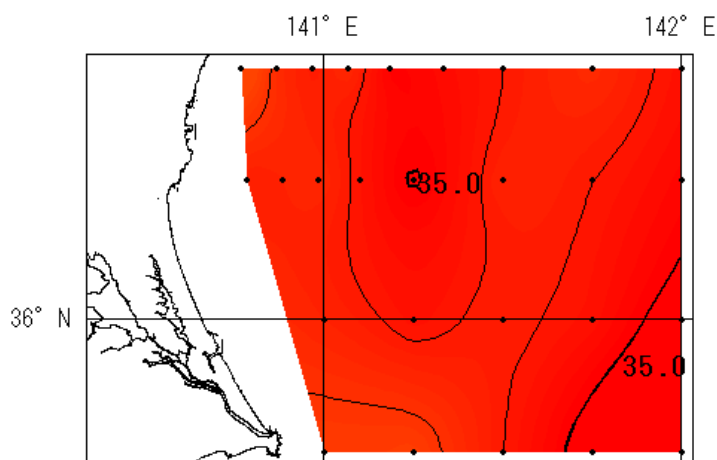
200m

# 平成29年1月の海洋観測結果（塩分）

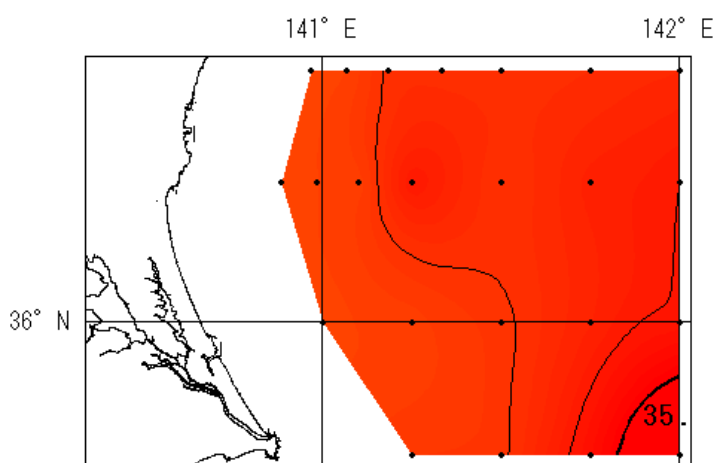
観測日：会瀬定線は1月18～19日，大洗定線は1月18日，鹿島・犬吠埼定線は1月19日。  
調査船：いばらき丸  
※図の黒点は観測地点です。



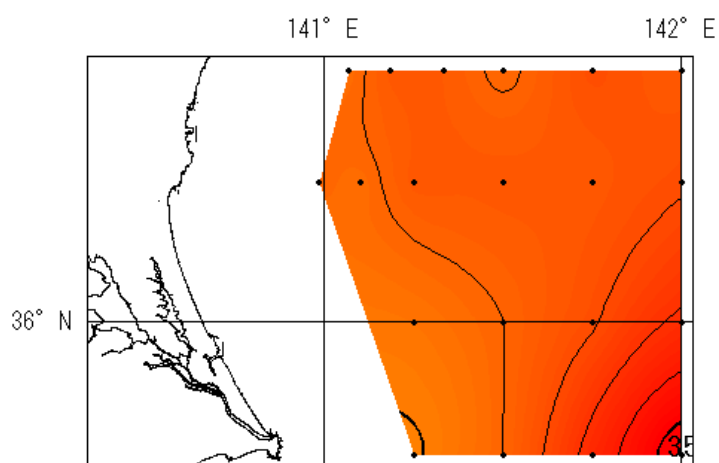
10m



50m



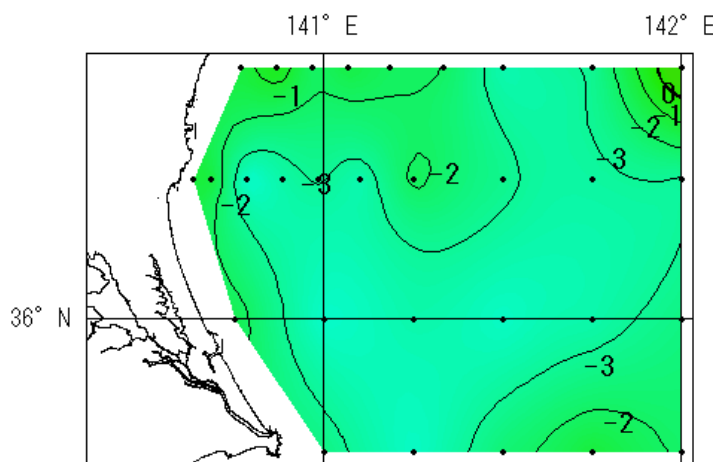
100m



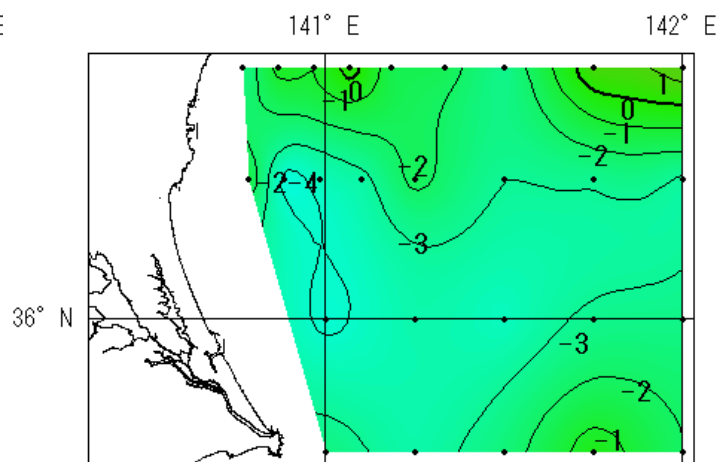
200m

# 平成29年1月の海洋観測結果（水温前月差）

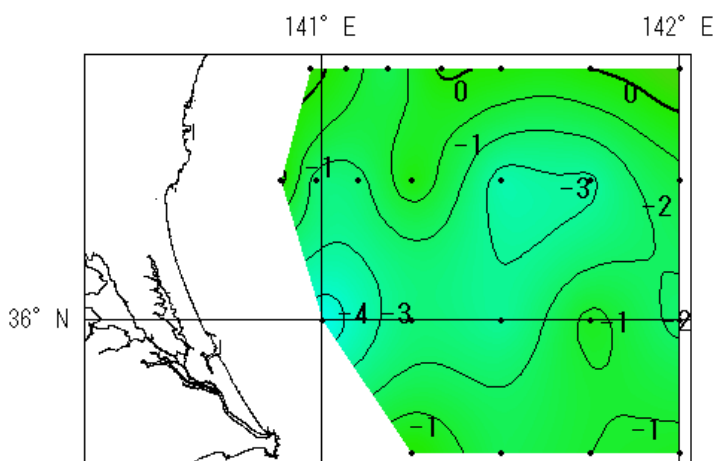
観測日：会瀬定線は1月18～19日，大洗定線は1月18日，鹿島・犬吠埼定線は1月19日。  
調査船：いばらき丸  
※図の黒点は観測地点です。



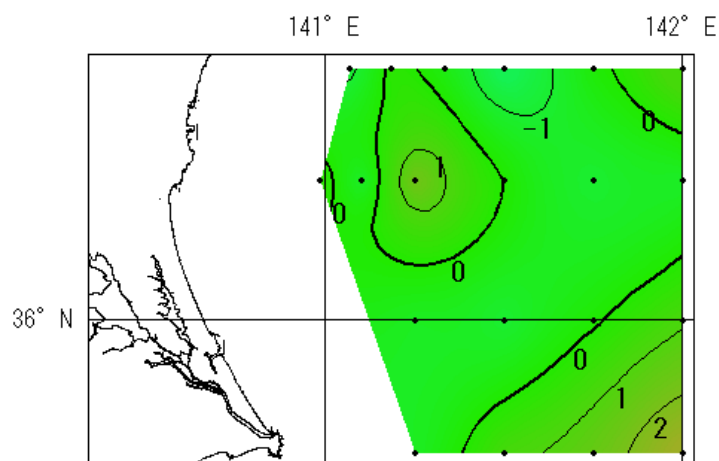
0m



50m



100m



200m

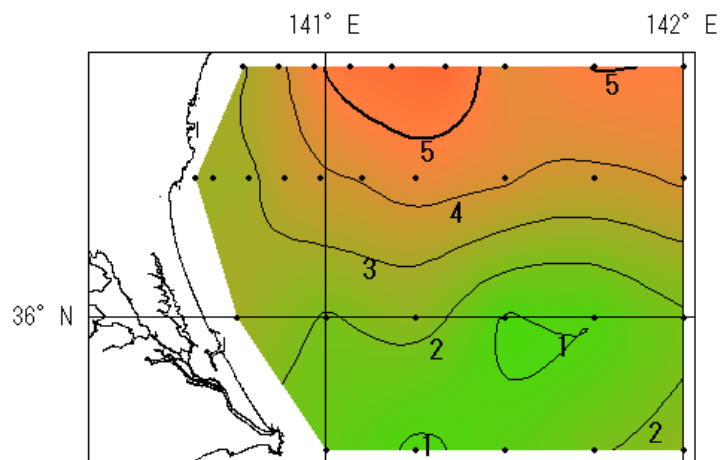
# 平成29年1月の海洋観測結果（水温平年偏差）

観測日：会瀬定線は1月18～19日，大洗定線は1月18日，鹿島・犬吠埼定線は1月19日。

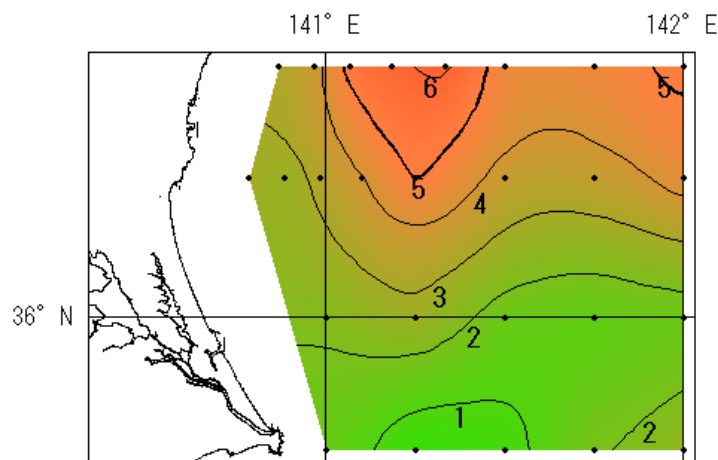
調査船：いばらき丸

※図の黒点は観測地点です。

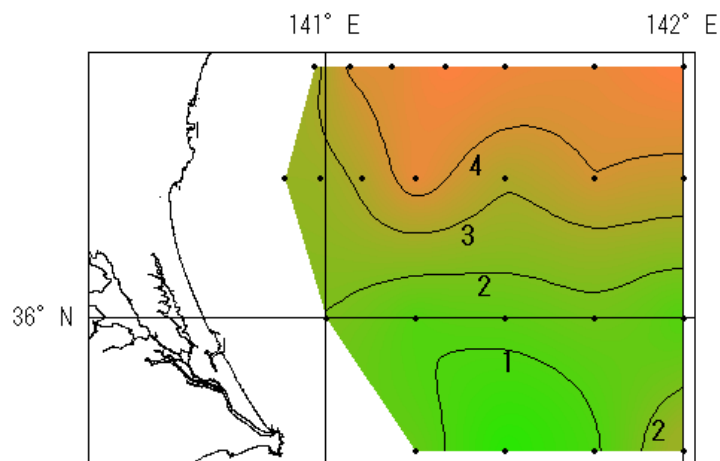
※水温平年偏差は過去30年間（1981年～2010年）の海洋観測データから算出しています。



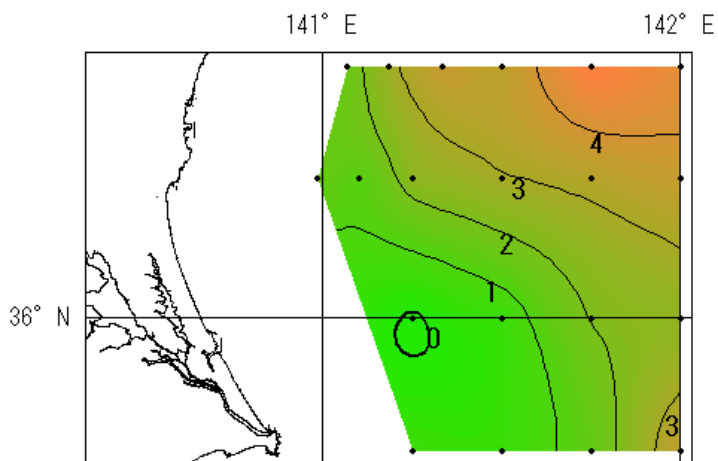
0m



50m



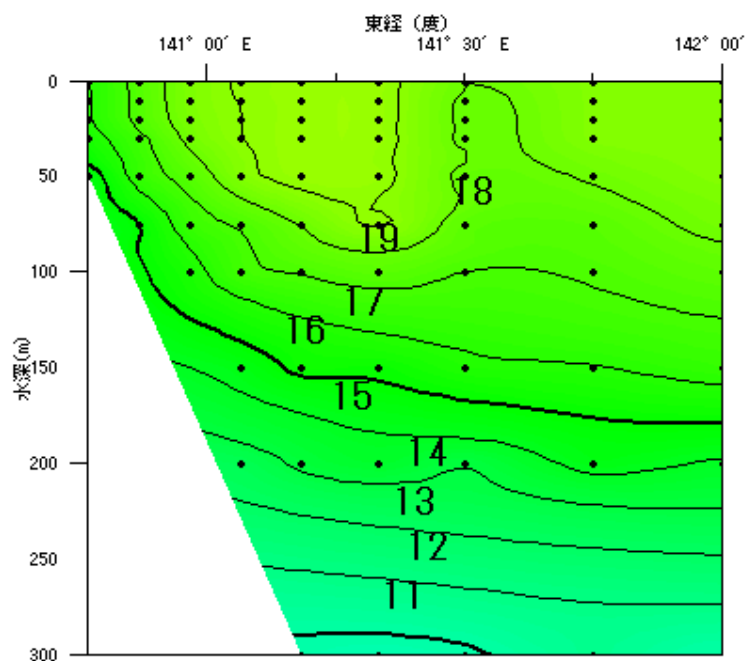
100m



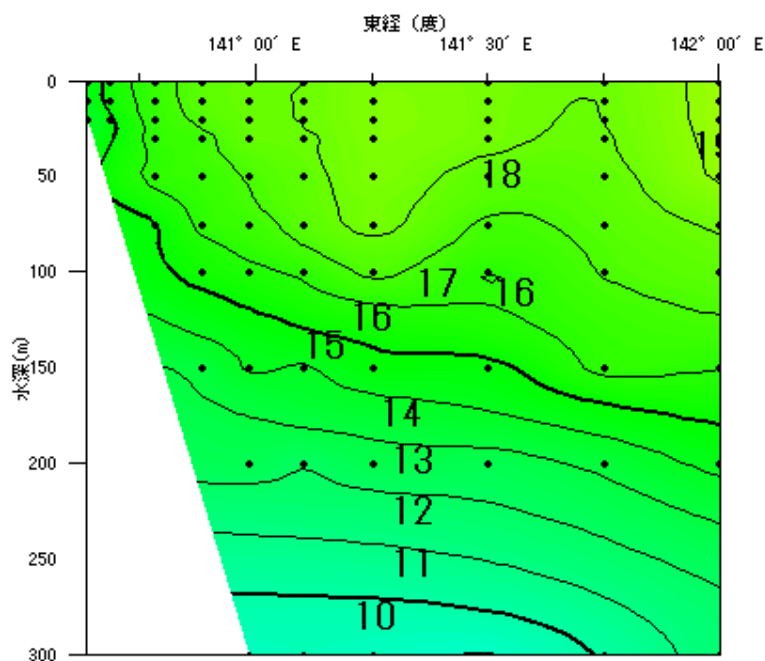
200m

# 平成29年1月の海洋観測結果（鉛直水温）

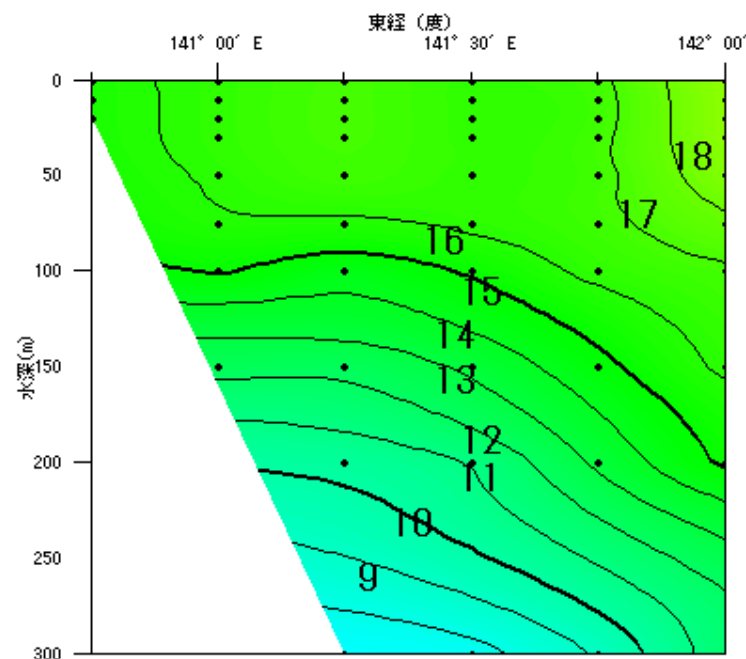
観測日：会瀬定線は1月18～19日，大洗定線は1月18日，鹿島・犬吠埼定線は1月19日。  
調査船：いばらき丸  
※図の黒点は観測地点です。



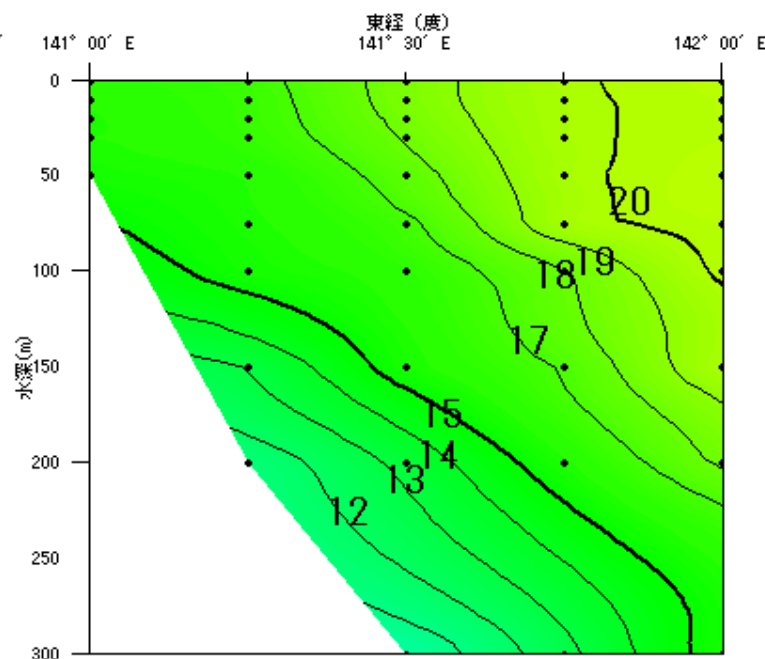
会瀬定線



大洗定線



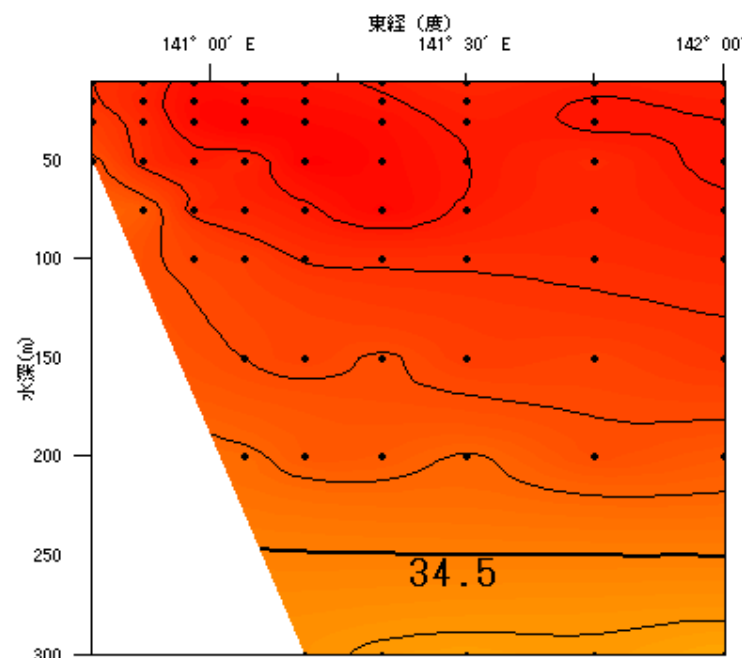
鹿島定線



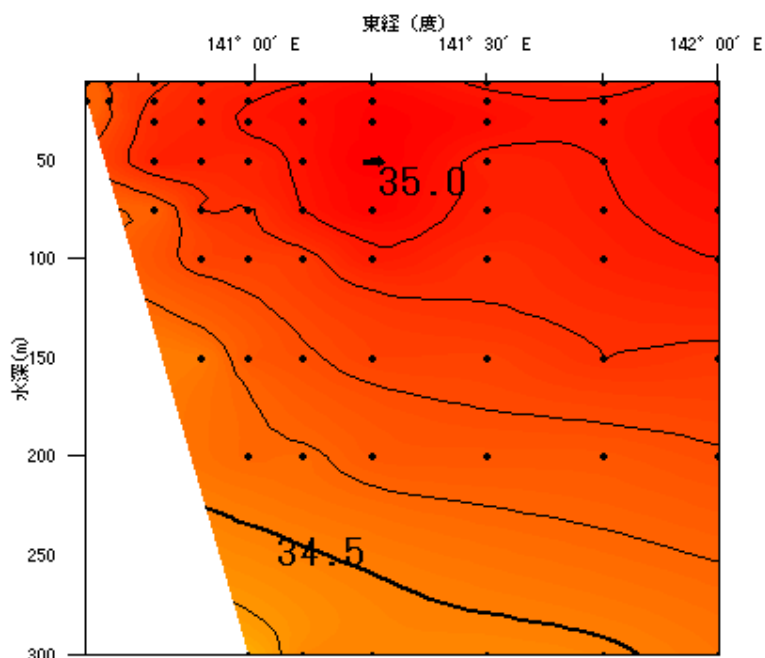
犬吠埼定線

# 平成29年1月の海洋観測結果（鉛直塩分）

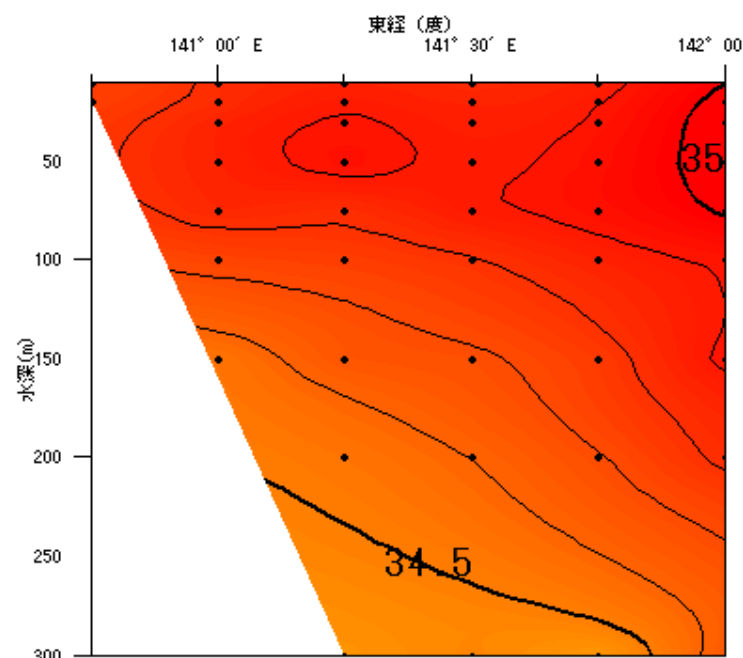
観測日：会瀬定線は1月18～19日，大洗定線は1月18日，鹿島・犬吠埼定線は1月19日。  
調査船：いばらき丸  
※図の黒点は観測地点です。



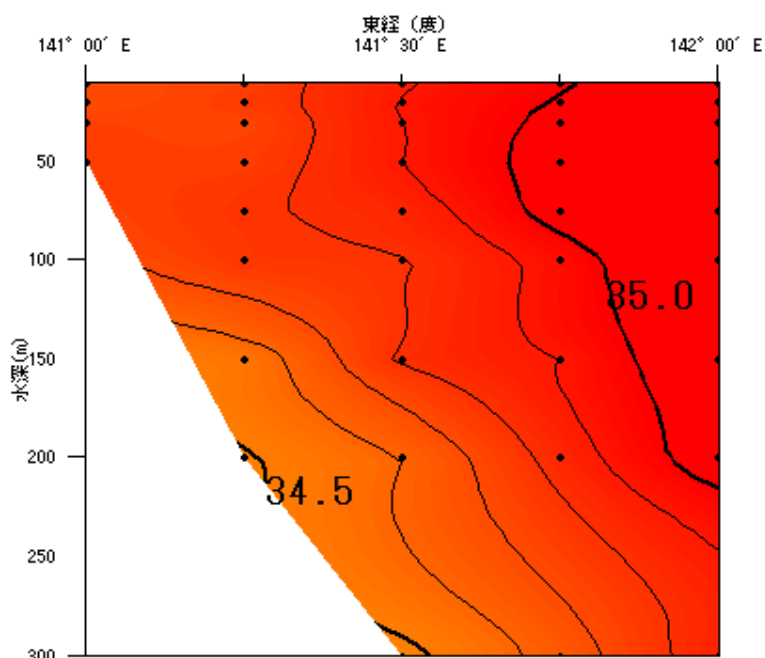
会瀬定線



大洗定線



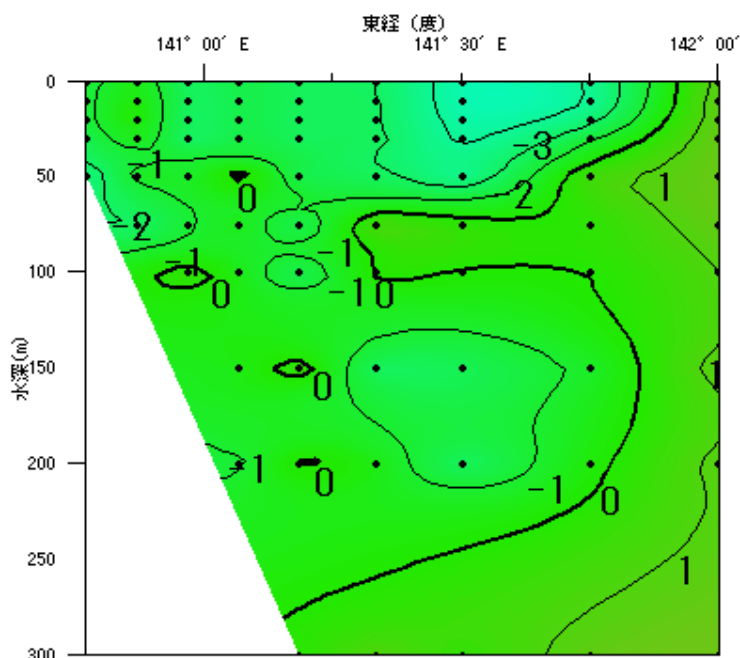
鹿島定線



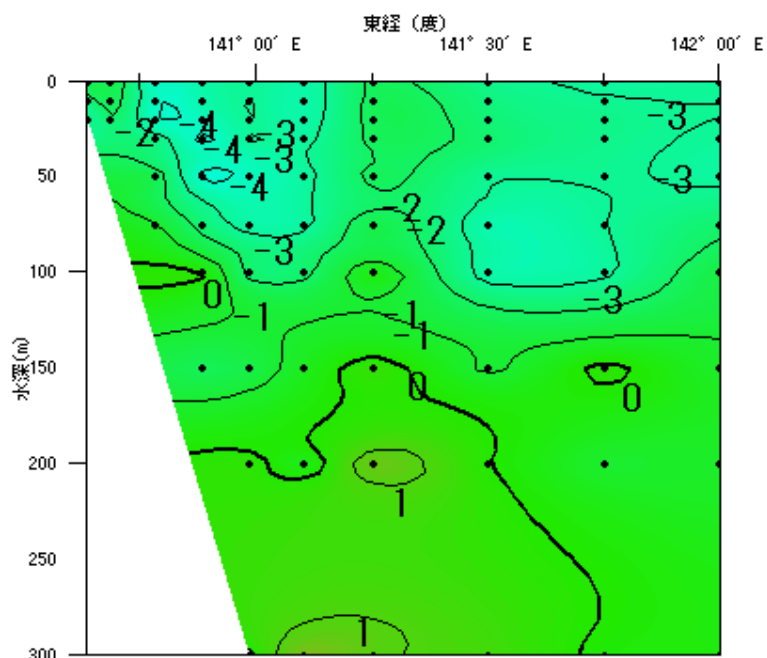
犬吠埼定線

# 平成29年1月の海洋観測結果（鉛直水温前月差）

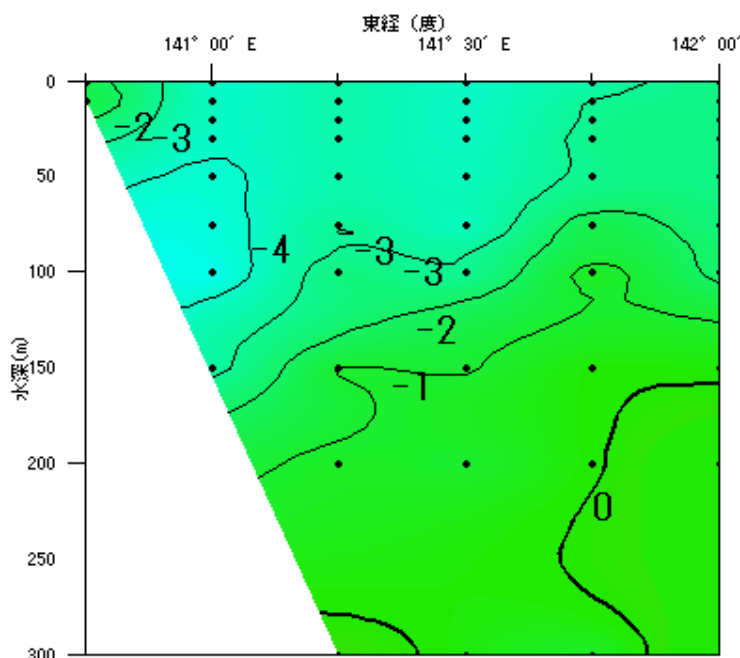
観測日：会瀬定線は1月18～19日，大洗定線は1月18日，鹿島・犬吠埼定線は1月19日。  
調査船：いばらき丸  
※図の黒点は観測地点です。



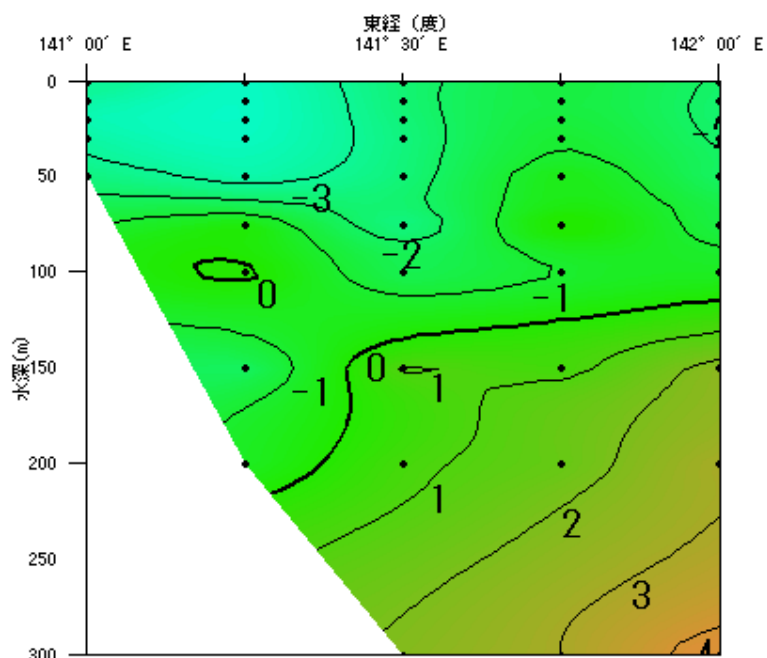
会瀬定線



大洗定線



鹿島定線



犬吠埼定線

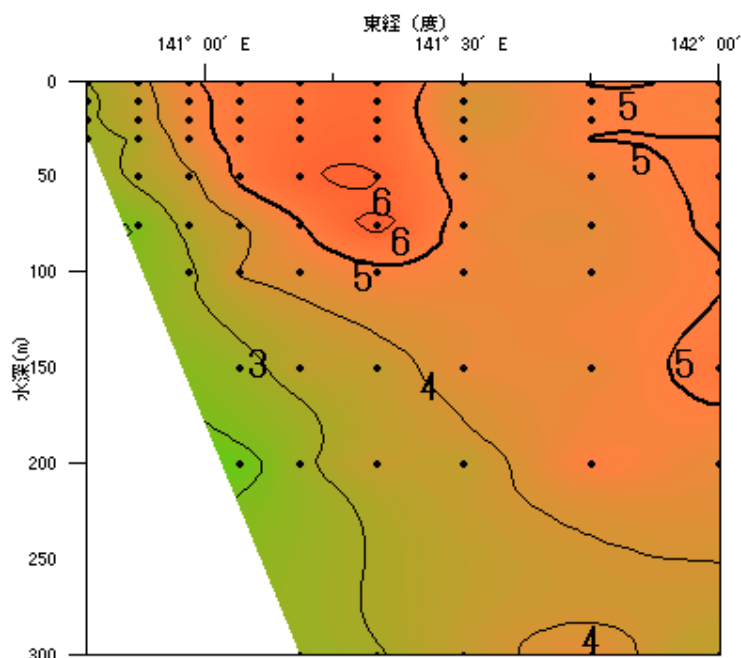
# 平成29年1月の海洋観測結果（鉛直水温平年偏差）

観測日：会瀬定線は1月18～19日，大洗定線は1月18日，鹿島・犬吠埼定線は1月19日。

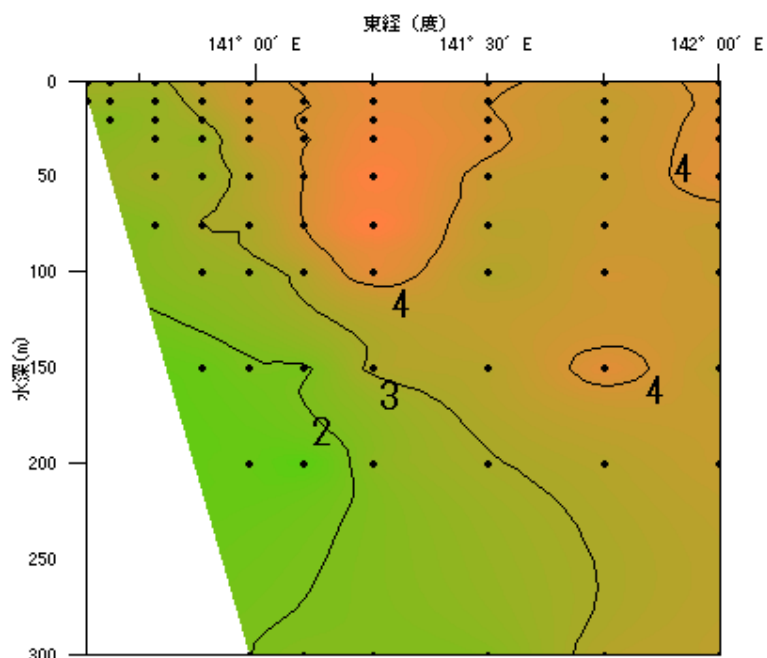
調査船：いばらき丸

※図の黒点は観測地点です。

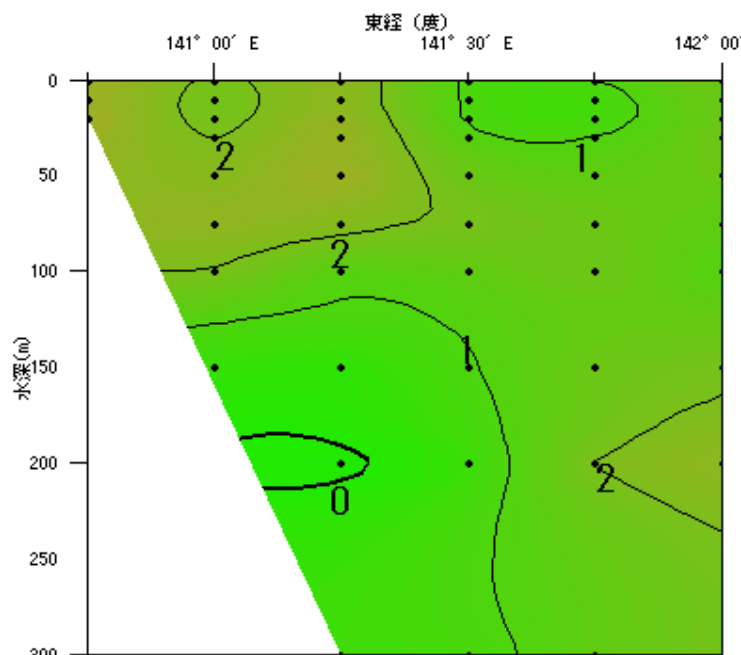
※水温平年偏差は過去30年間（1981年～2010年）の海洋観測データから算出しています。



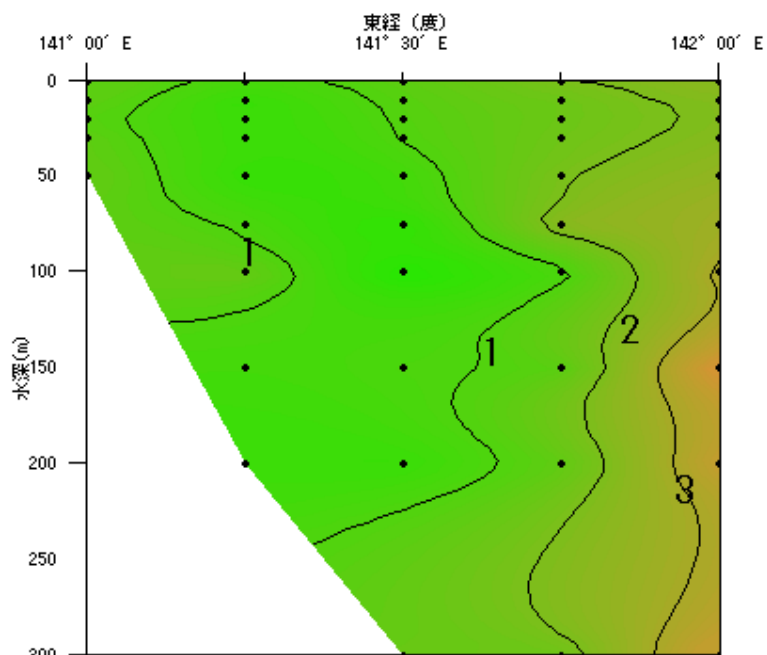
会瀬定線



大洗定線



鹿島定線



犬吠埼定線



# 2017年1月観測

## 表層の流向流速(補正なし)

