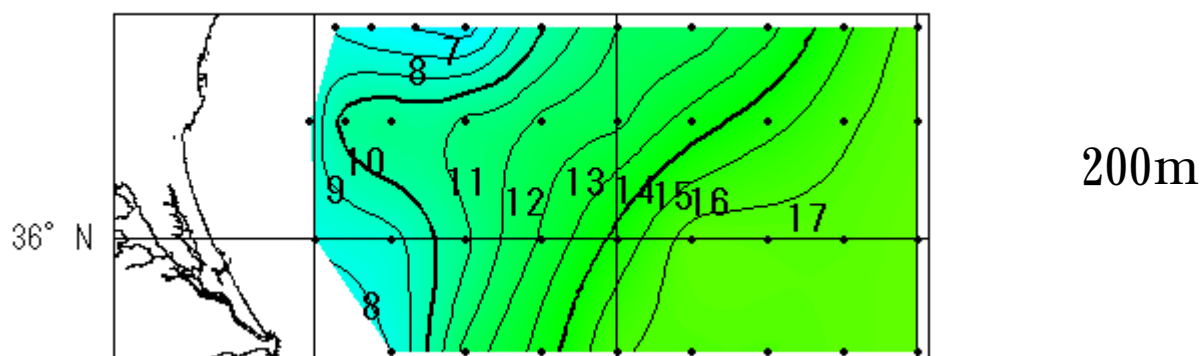
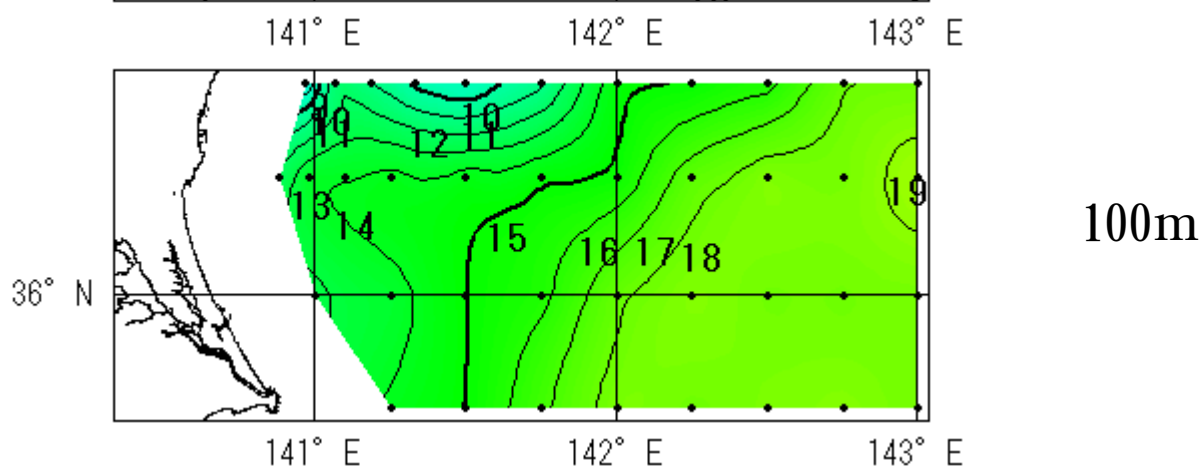
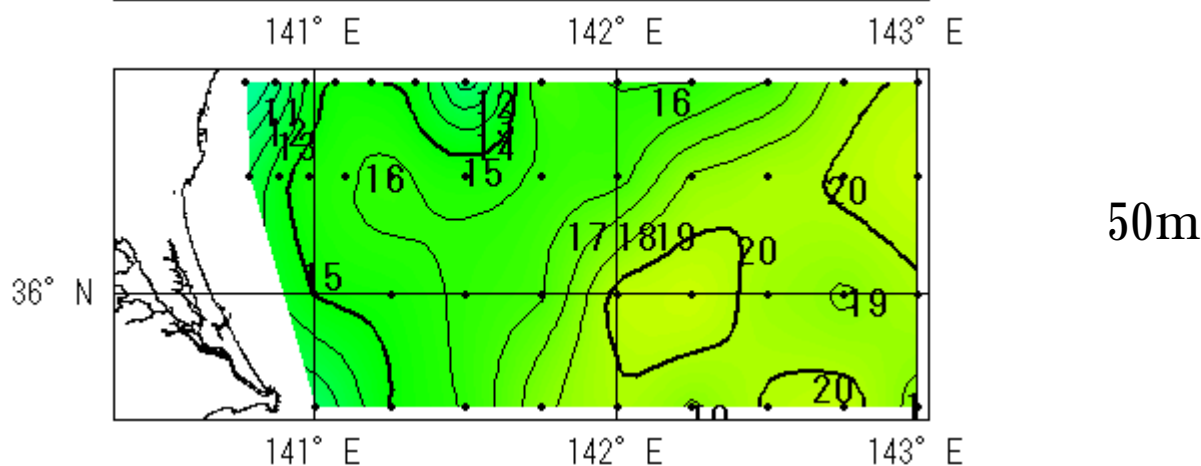
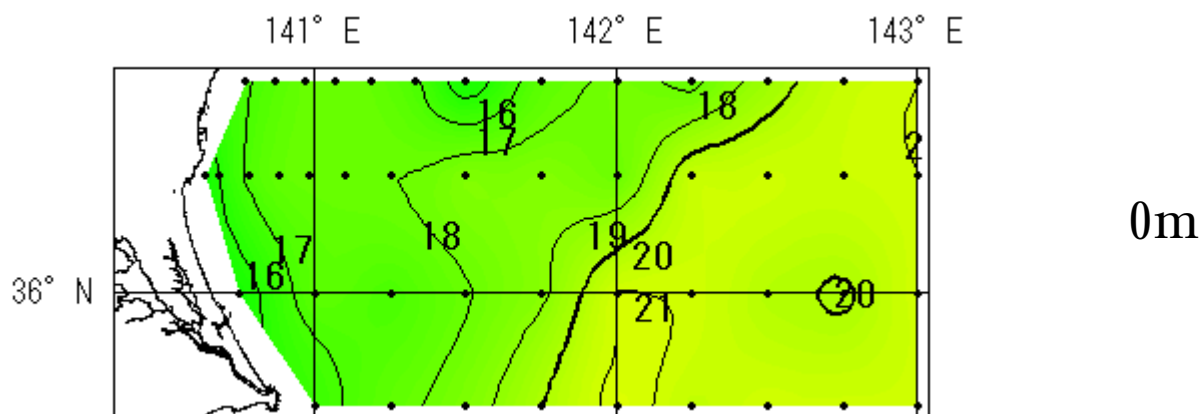


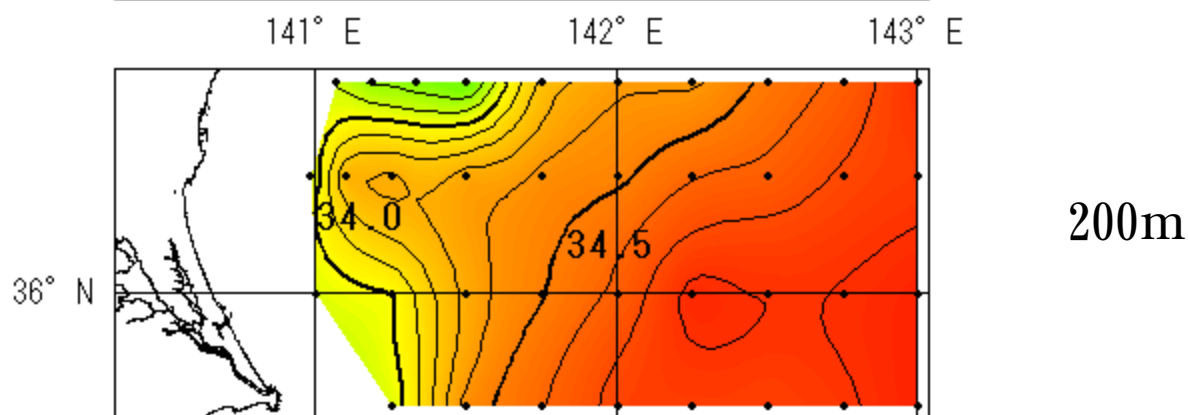
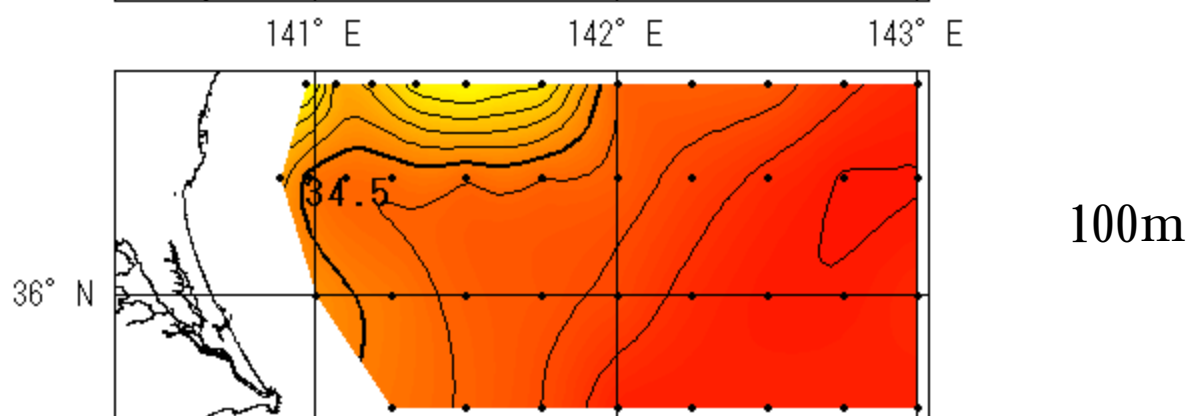
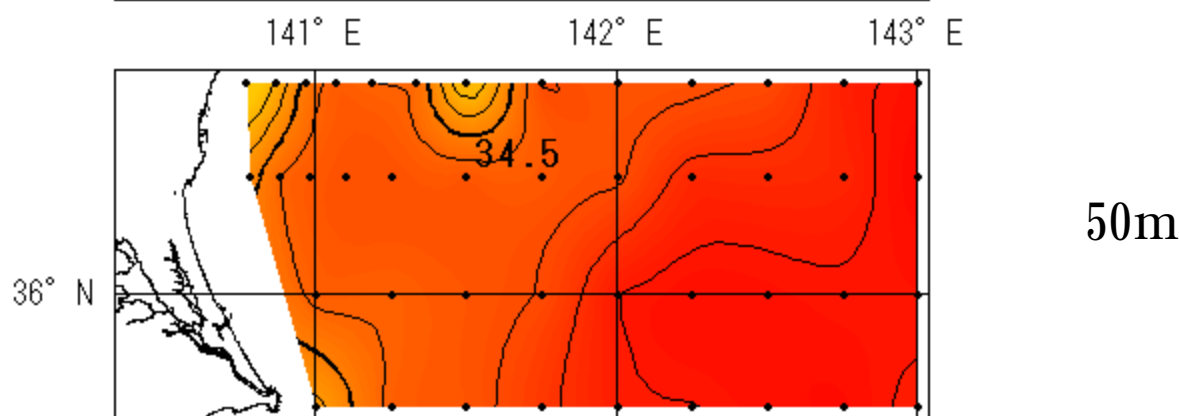
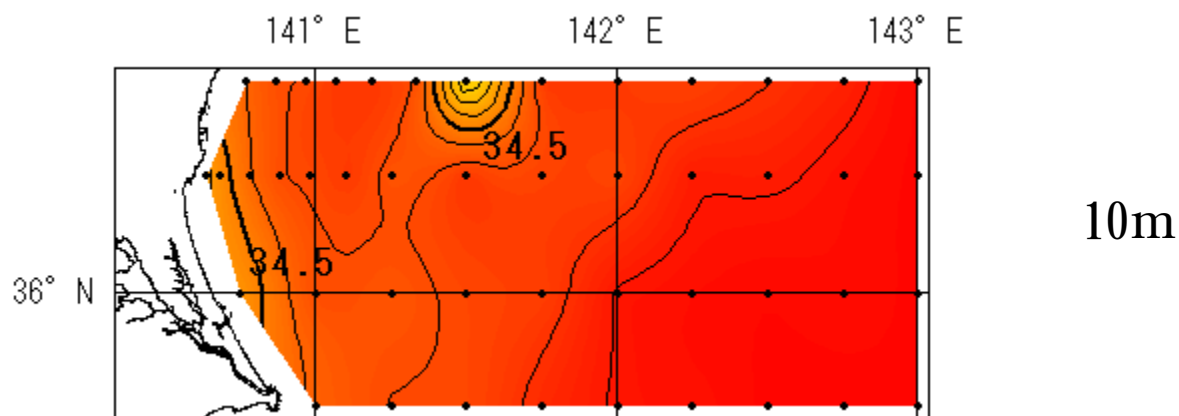
平成29年5月の海洋観測結果（水温）

観測日：会瀬定線は5月9日，大洗定線と鹿島定線は5月8～10日，犬吠埼定線は5月8日。
調査船：いばらき丸
※図の黒点は観測地点です。



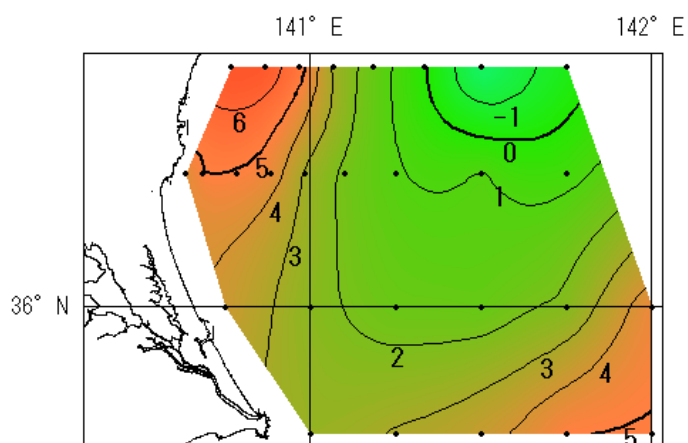
平成29年5月の海洋観測結果（塩分）

観測日：会瀬定線は5月9日，大洗定線と鹿島定線は5月8～10日，犬吠埼定線は5月8日。
調査船：いばらき丸
※図の黒点は観測地点です。

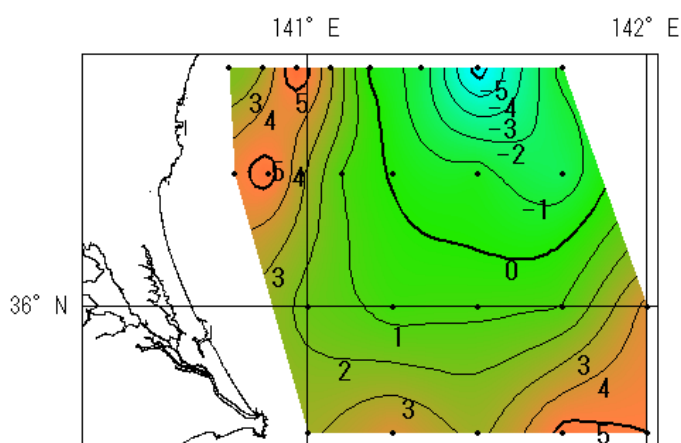


平成29年5月の海洋観測結果（水温前月差）

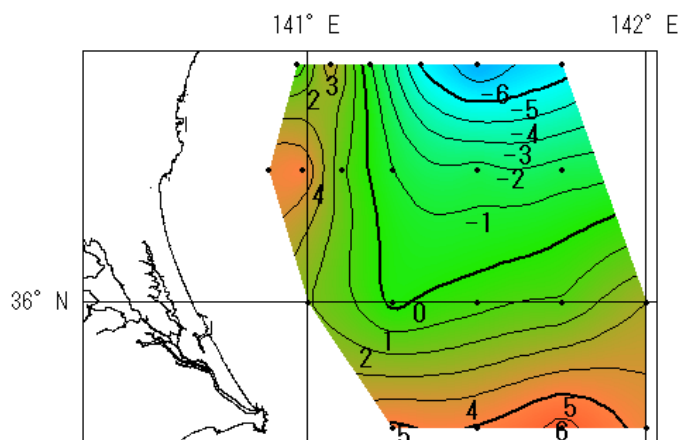
観測日：会瀬定線は5月9日，大洗定線と鹿島定線は5月8～10日，犬吠埼定線は5月8日。
調査船：いばらき丸
※図の黒点は観測地点です。



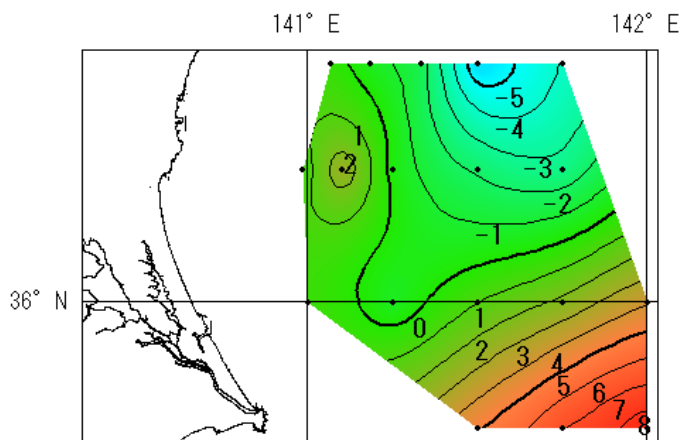
0m



50m



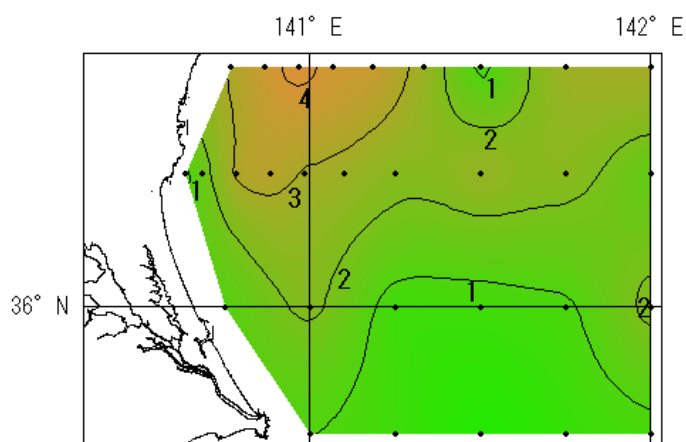
100m



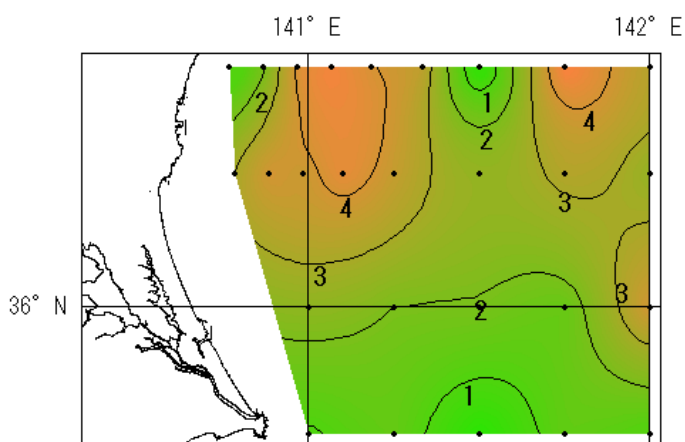
200m

平成29年5月の海洋観測結果（水温平年偏差）

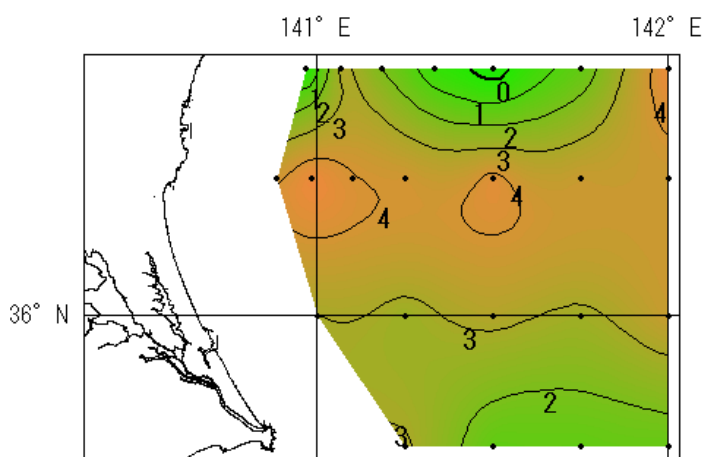
観測日：会瀬定線は5月9日，大洗定線と鹿島定線は5月8～10日，犬吠埼定線は5月8日。
調査船：いばらき丸
※図の黒点は観測地点です。
※水温平年偏差は過去30年間（1981年～2010年）の海洋観測データから算出しています。



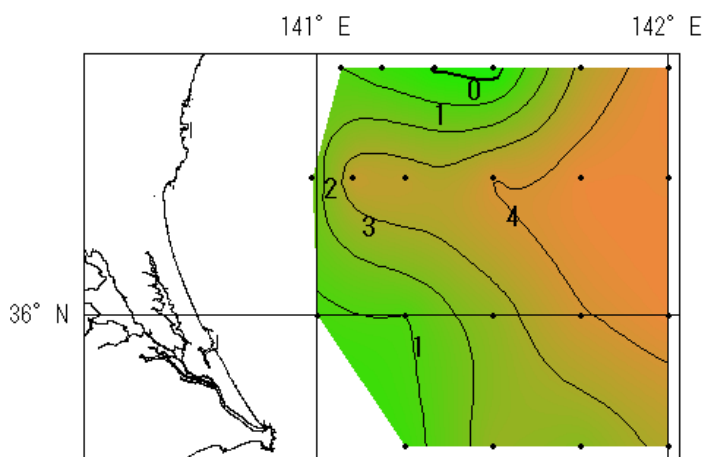
0m



50m



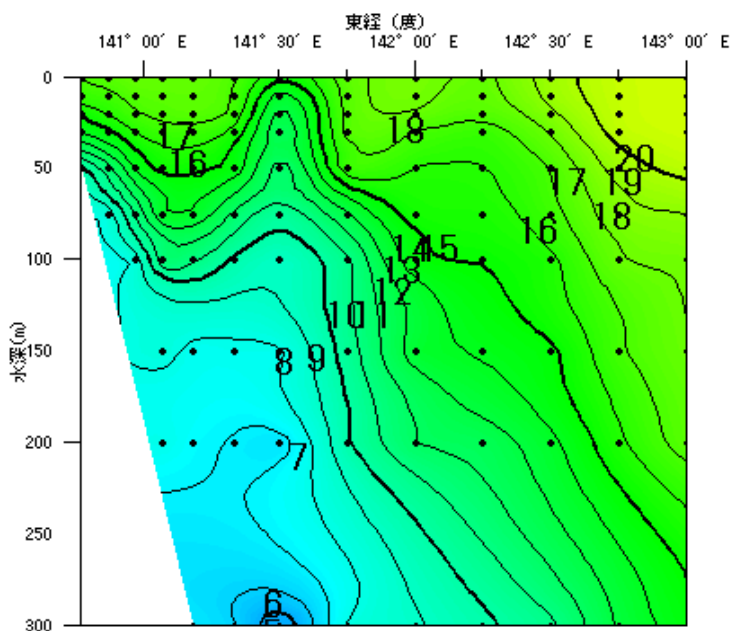
100m



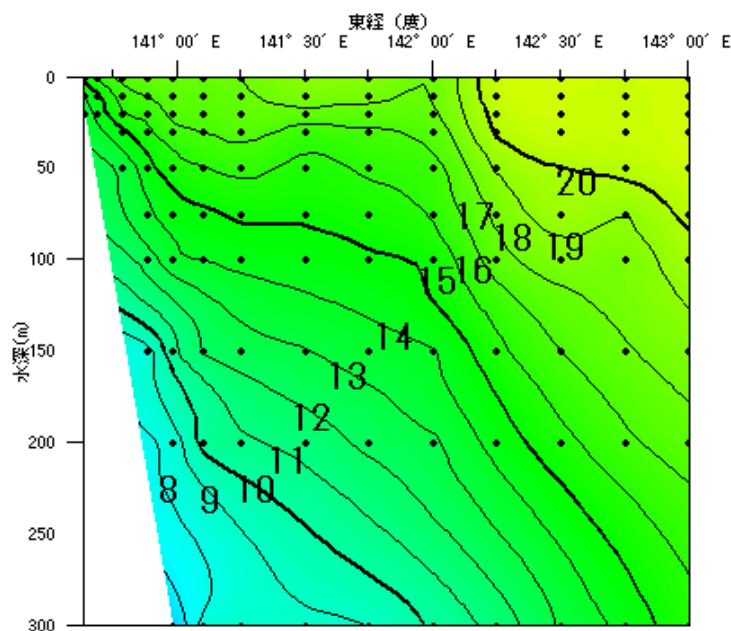
200m

平成29年5月の海洋観測結果（鉛直水温）

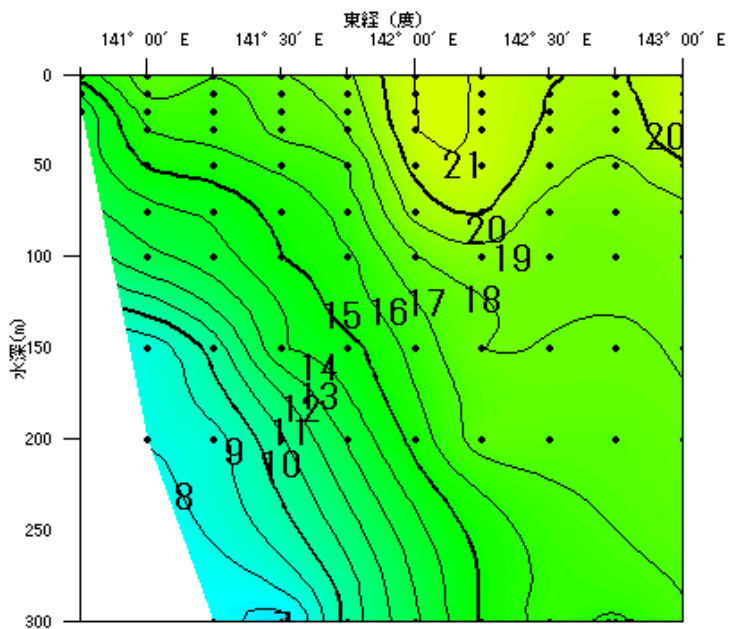
観測日：会瀬定線は5月9日，大洗定線と鹿島定線は5月8～10日，犬吠埼定線は5月8日。
調査船：いばらき丸
※図の黒点は観測地点です。



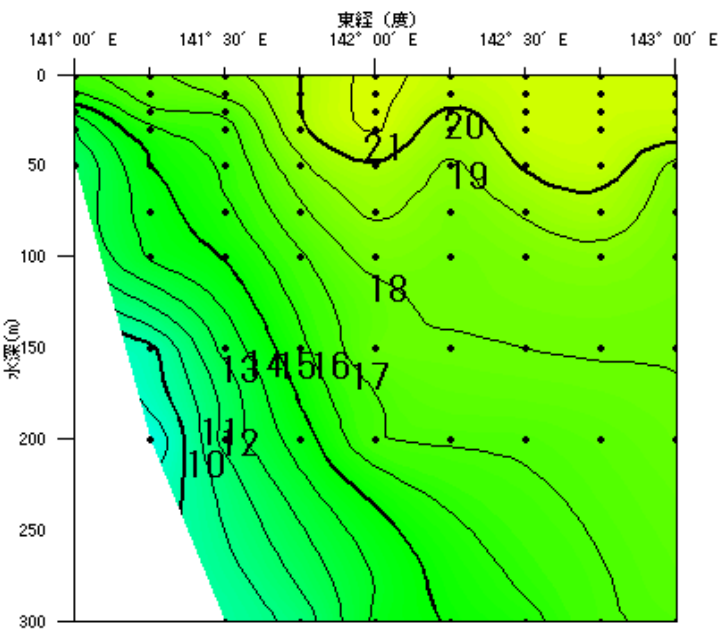
会瀬定線



大洗定線



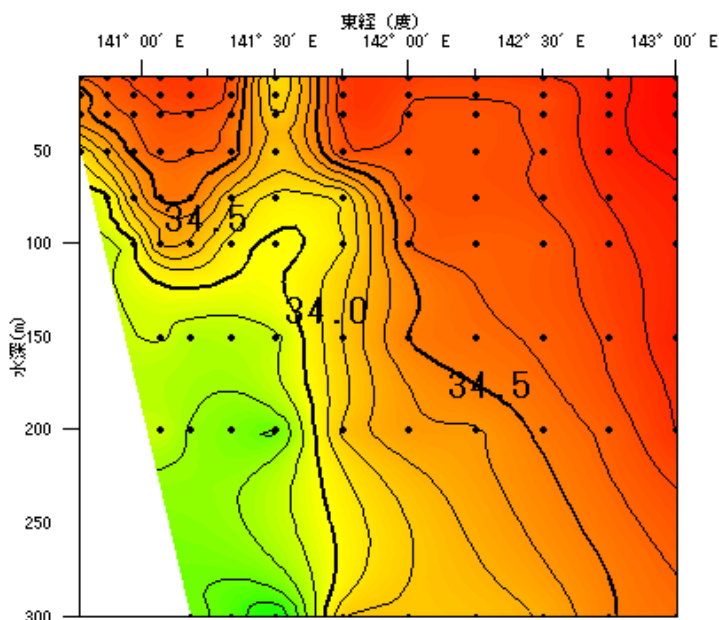
鹿島定線



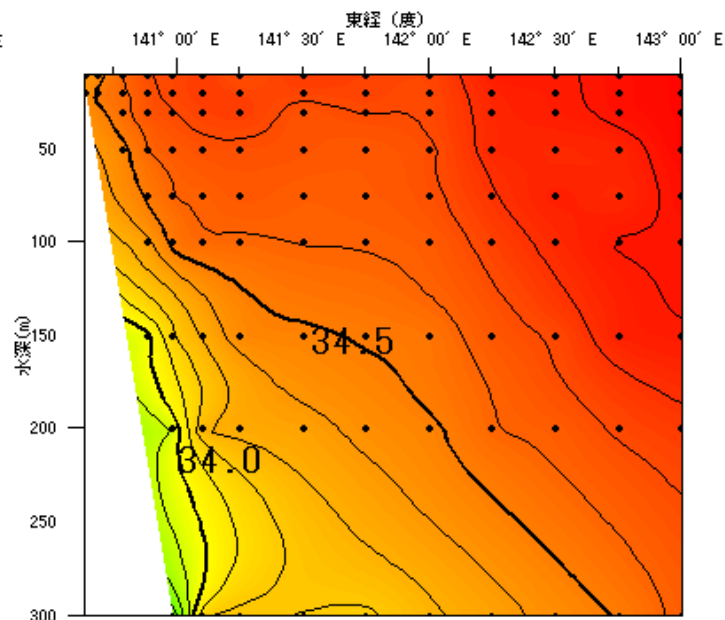
犬吠埼定線

平成29年5月の海洋観測結果（鉛直塩分）

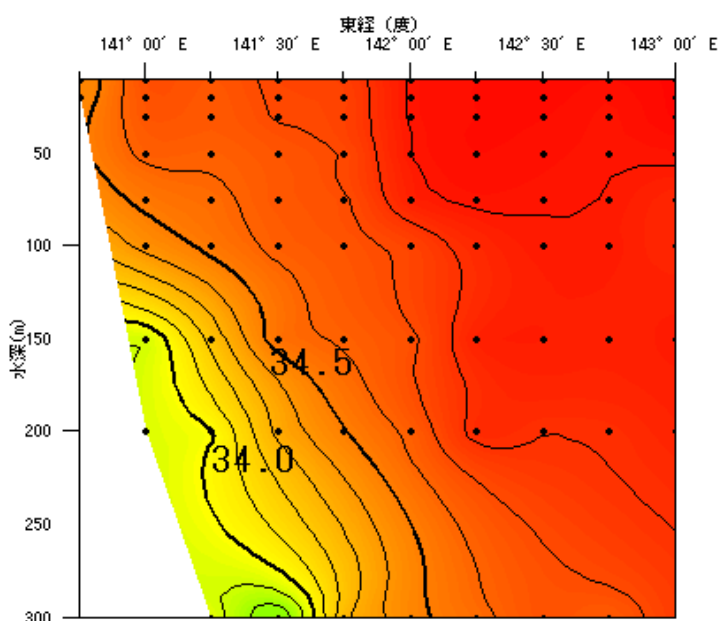
観測日：会瀬定線は5月9日，大洗定線と鹿島定線は5月8～10日，犬吠埼定線は5月8日。
調査船：いばらき丸
※図の黒点は観測地点です。



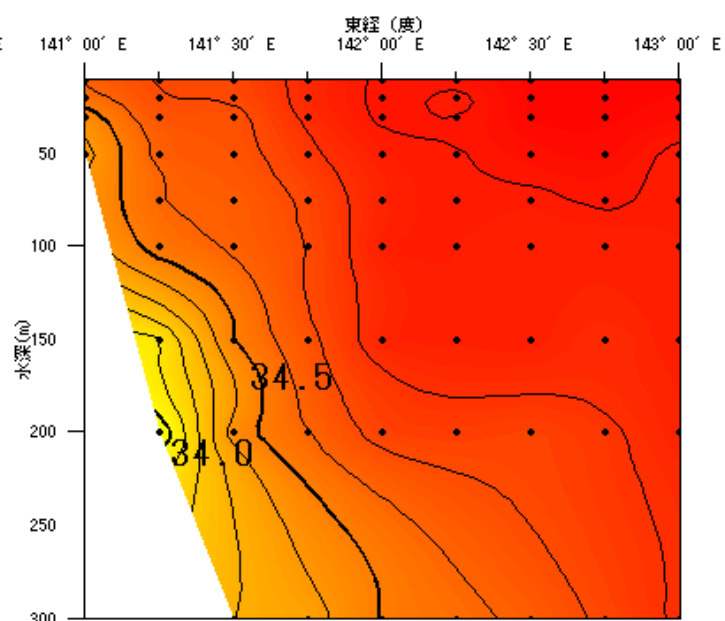
会瀬定線



大洗定線



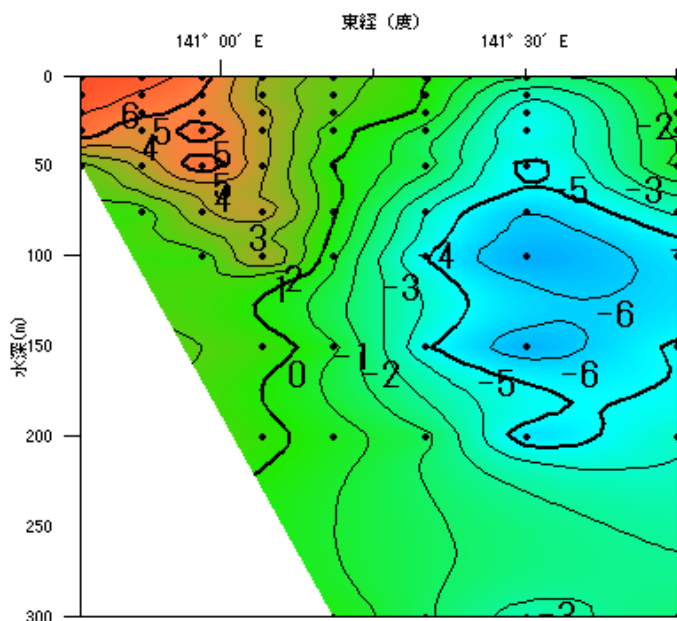
鹿島定線



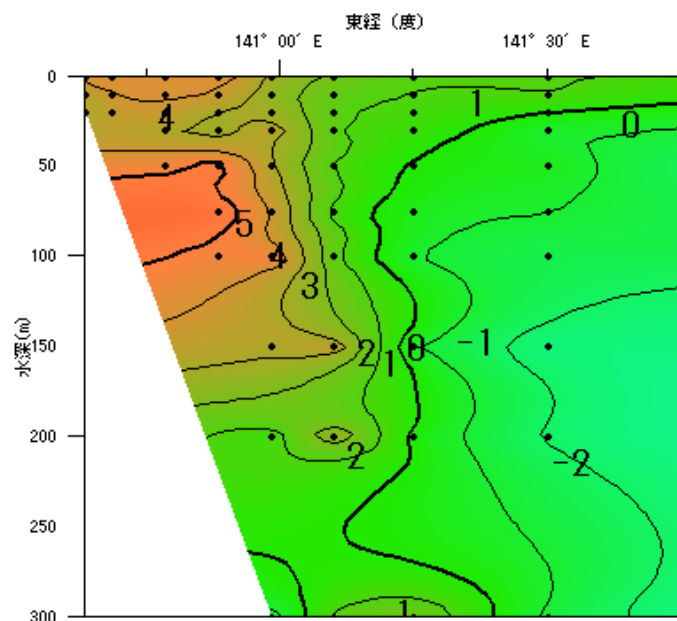
犬吠埼定線

平成29年5月の海洋観測結果（鉛直水温前月差）

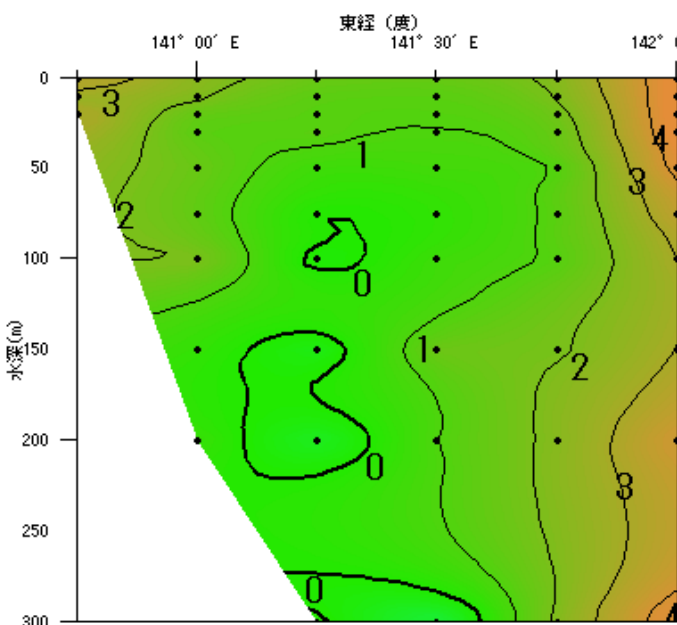
観測日：会瀬定線は5月9日，大洗定線と鹿島定線は5月8～10日，犬吠埼定線は5月8日。
調査船：いばらき丸
※図の黒点は観測地点です。



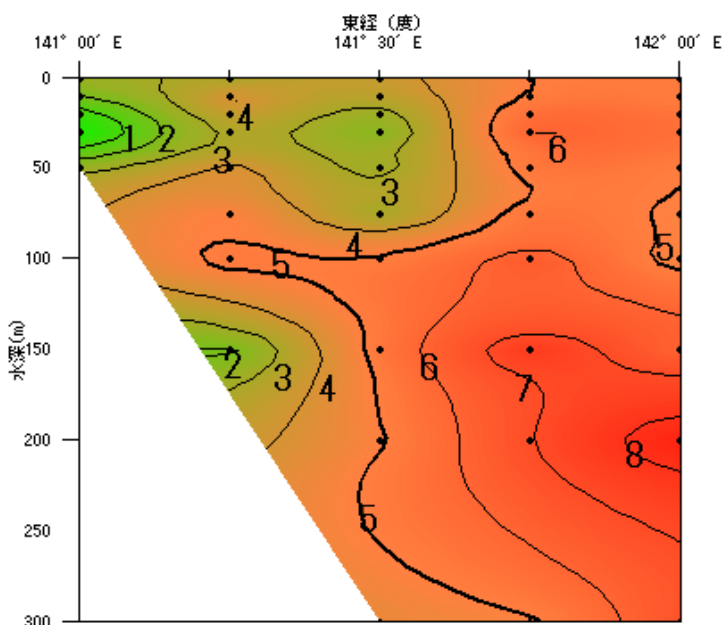
会瀬定線



大洗定線



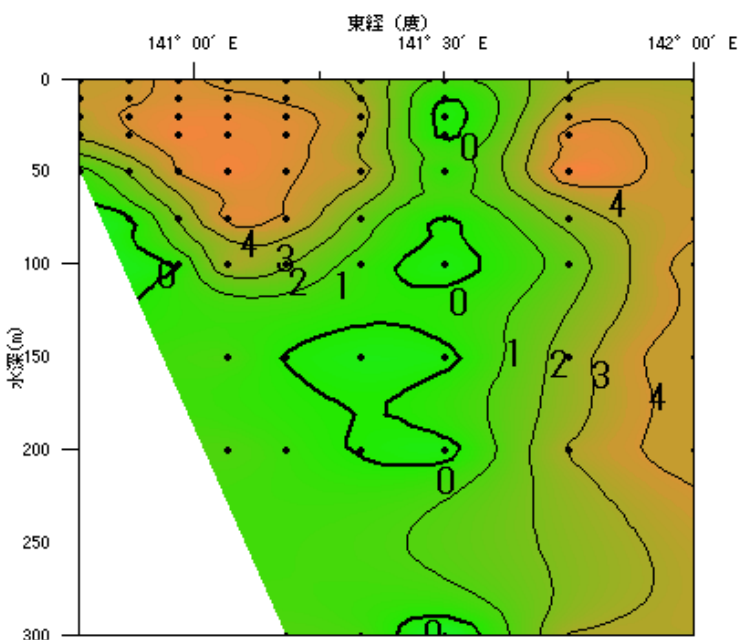
鹿島定線



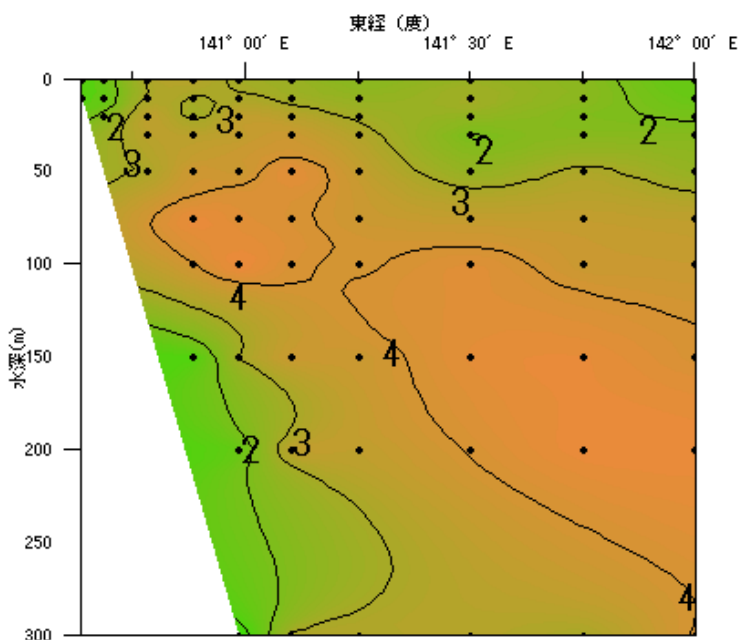
犬吠埼定線

平成29年5月の海洋観測結果（鉛直水温平年偏差）

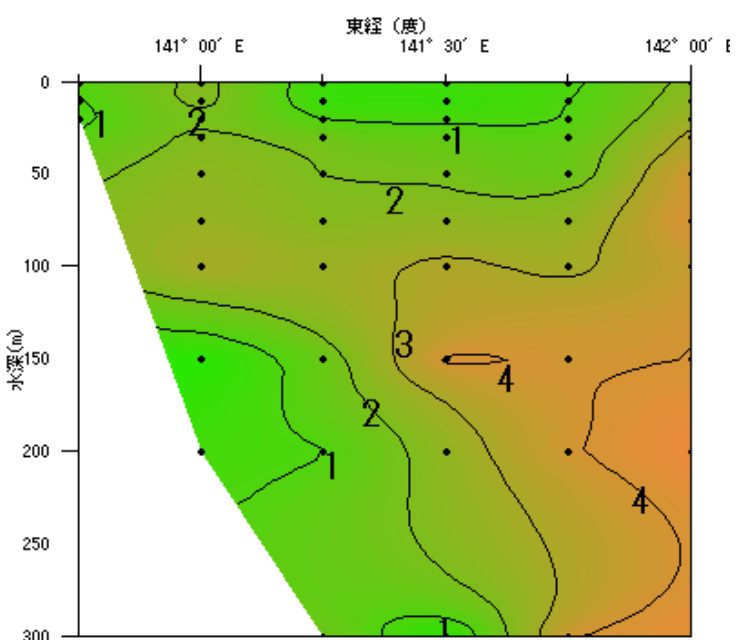
観測日：会瀬定線は5月9日，大洗定線と鹿島定線は5月8～10日，犬吠埼定線は5月8日。
調査船：いばらき丸
※図の黒点は観測地点です。
※水温平年偏差は過去30年間（1981年～2010年）の海洋観測データから算出しています。



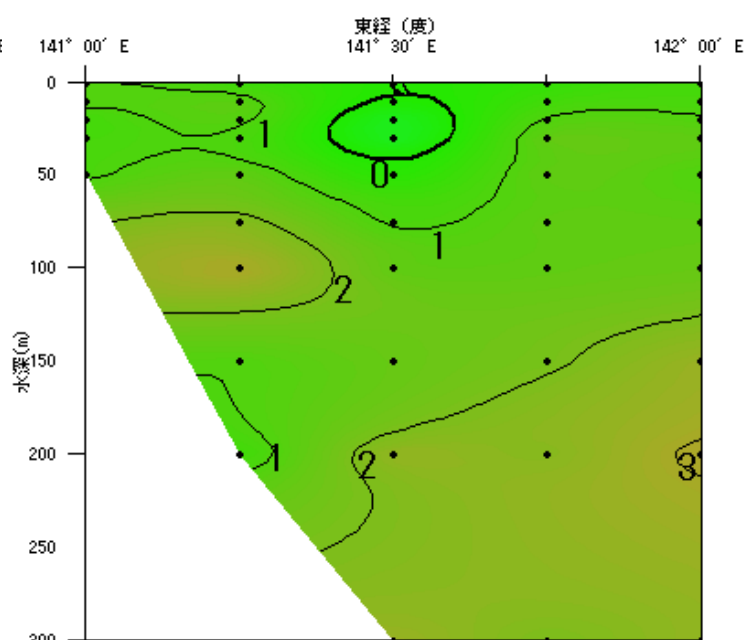
会瀬定線



大洗定線



鹿島定線



犬吠埼定線

2017年5月観測 表層の流向流速(補正なし)

