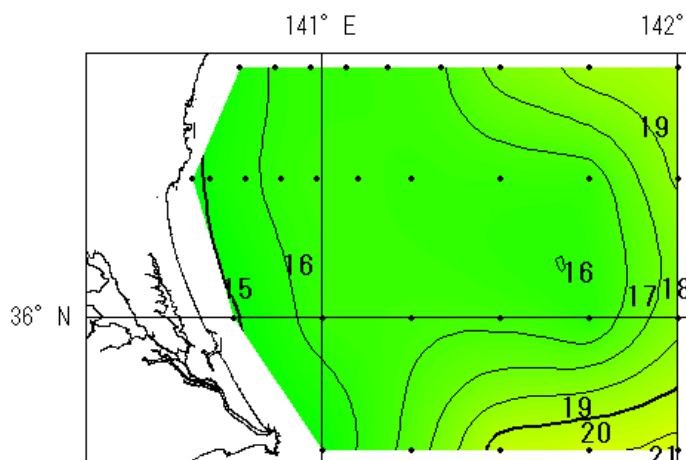


平成30年5月の海洋観測結果（水温）

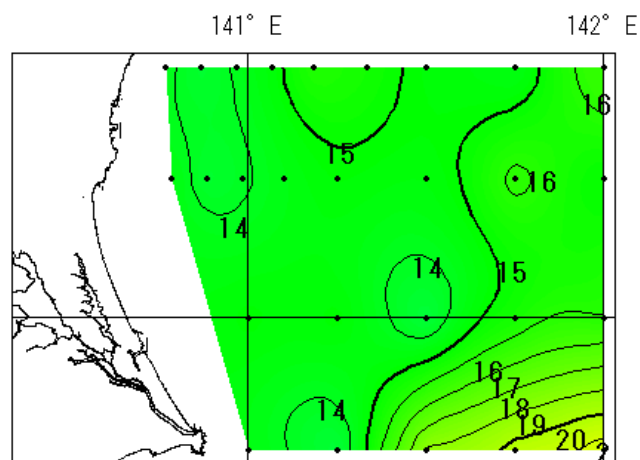
観測日：会瀬・大洗定線は5月10日，鹿島・犬吠埼定線は5月11日。

調査船：いばらき丸

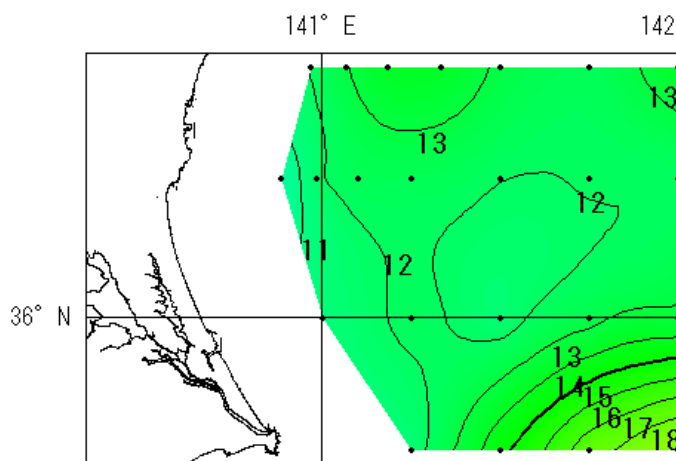
※図の黒点は観測地点です。



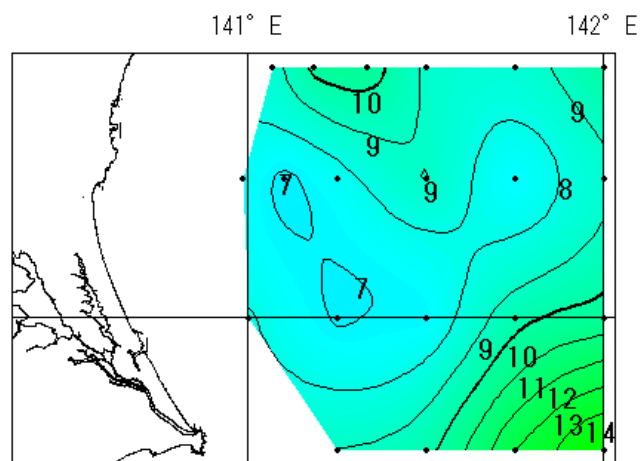
0m



50m



100m



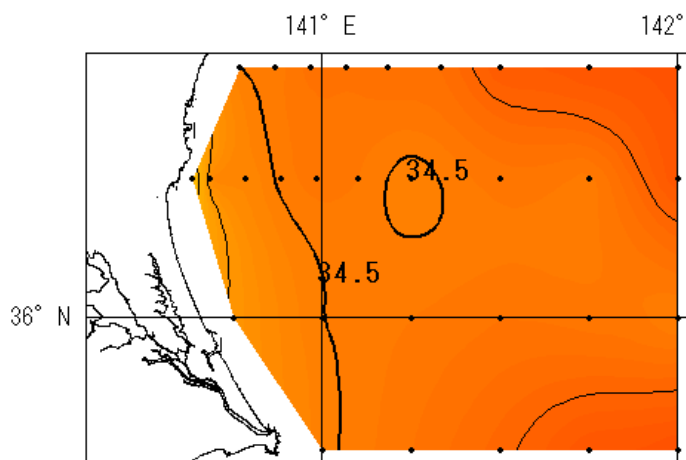
200m

平成30年5月の海洋観測結果（塩分）

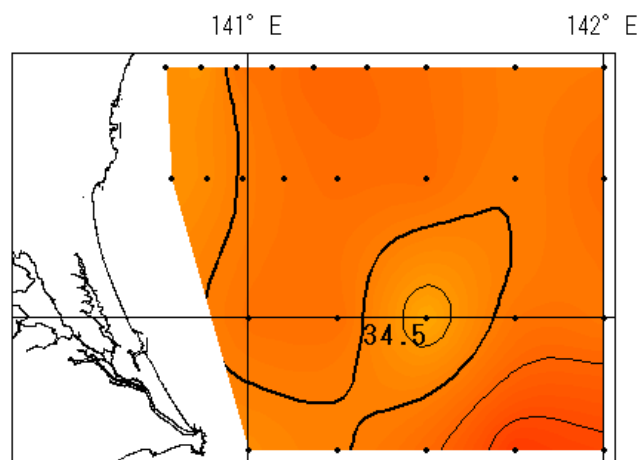
観測日：会瀬・大洗定線は5月10日，鹿島・犬吠埼定線は5月11日。

調査船：いばらき丸

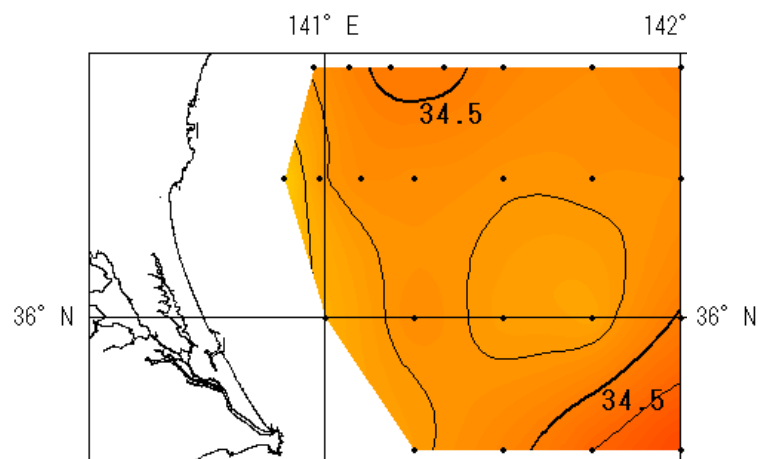
※図の黒点は観測地点です。



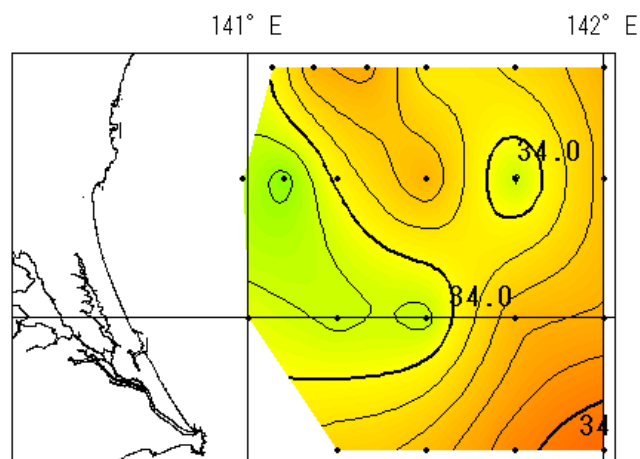
10m



50m



100m



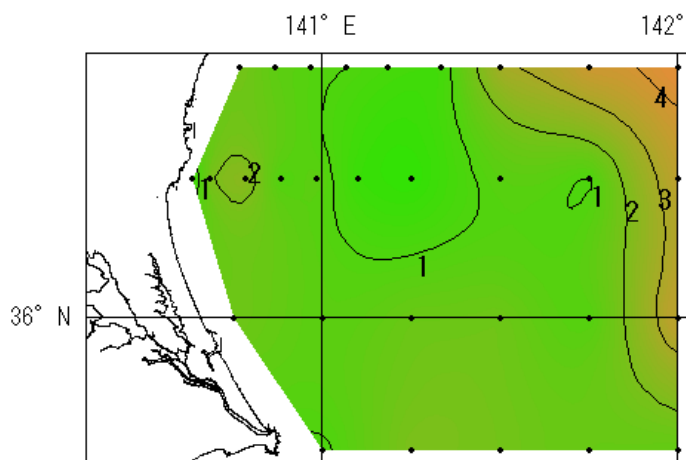
200m

平成30年5月の海洋観測結果（水温前月差）

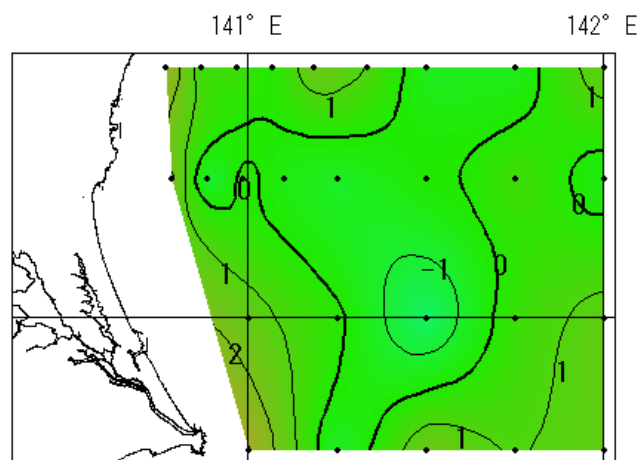
観測日：会瀬・大洗定線は5月10日，鹿島・犬吠埼定線は5月11日。

調査船：いばらき丸

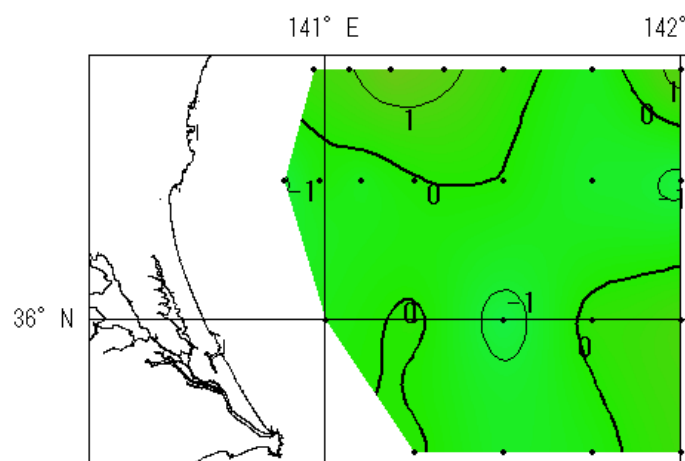
※図の黒点は観測地点です。



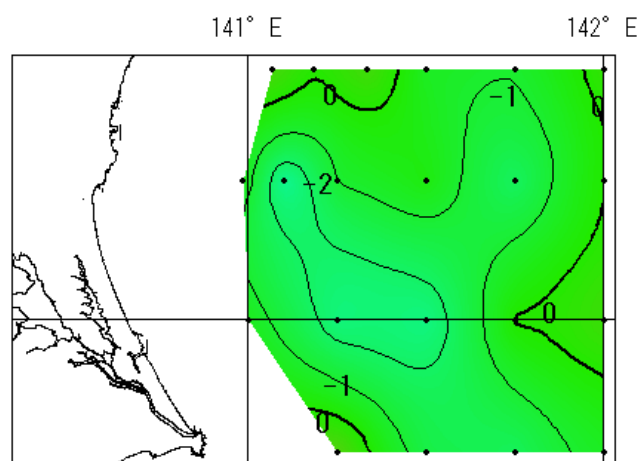
0m



50m



100m



200m

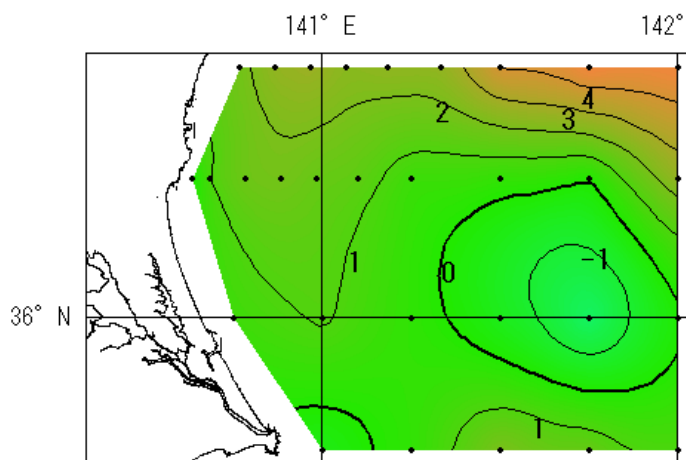
平成30年5月の海洋観測結果（水温平年偏差）

観測日：会瀬・大洗定線は5月10日，鹿島・犬吠埼定線は5月11日。

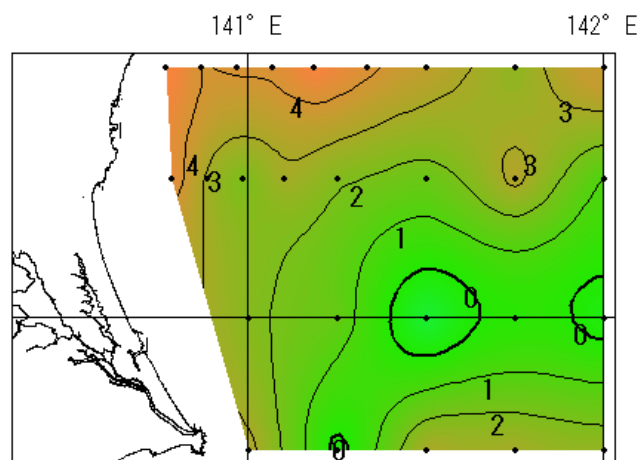
調査船：いばらき丸

※図の黒点は観測地点です。

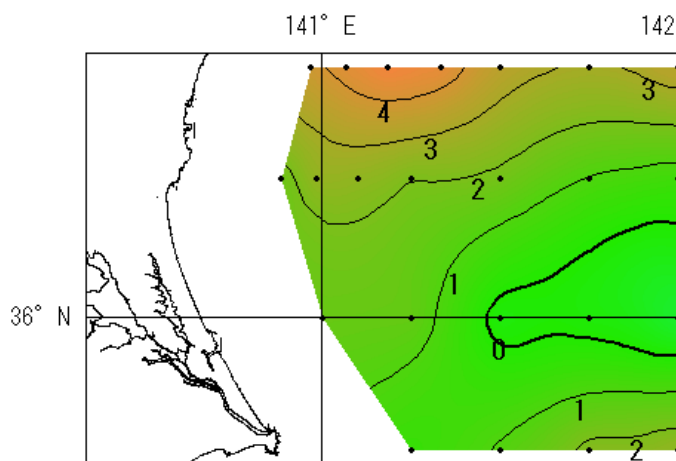
※水温平年偏差は過去30年間（1981年～2010年）の海洋観測データから算出しています。



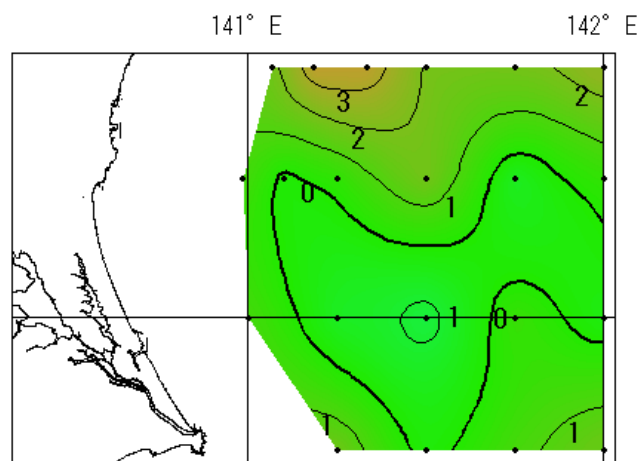
0m



50m



100m



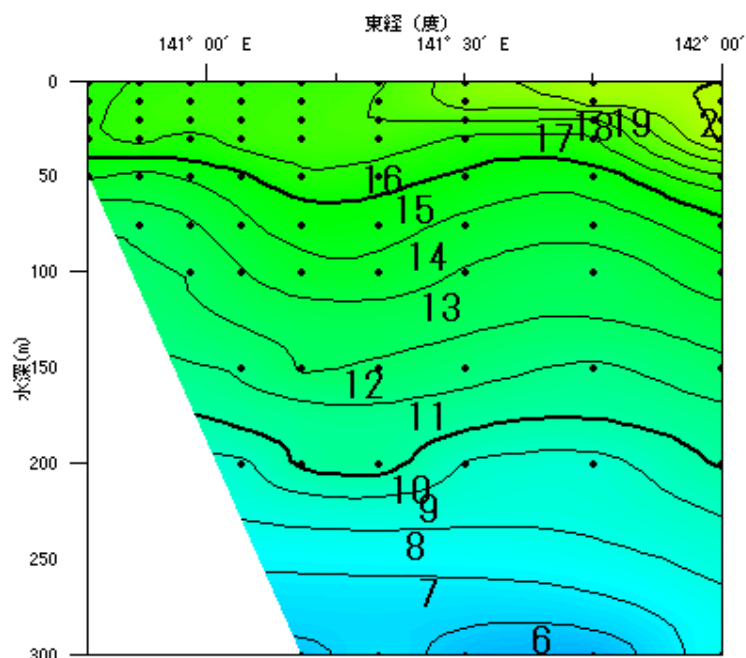
200m

平成30年5月の海洋観測結果（鉛直水温）

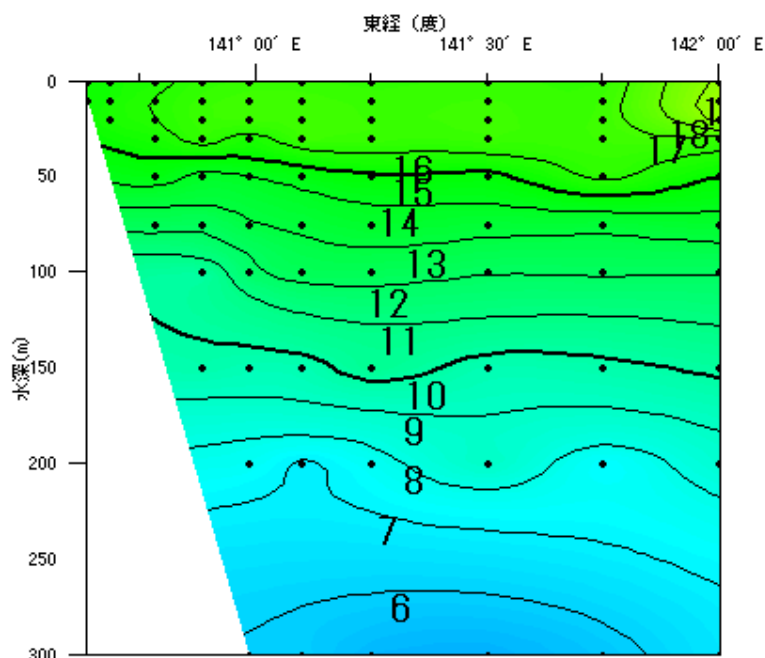
観測日：会瀬・大洗定線は5月10日，鹿島・犬吠埼定線は5月11日。

調査船：いばらき丸

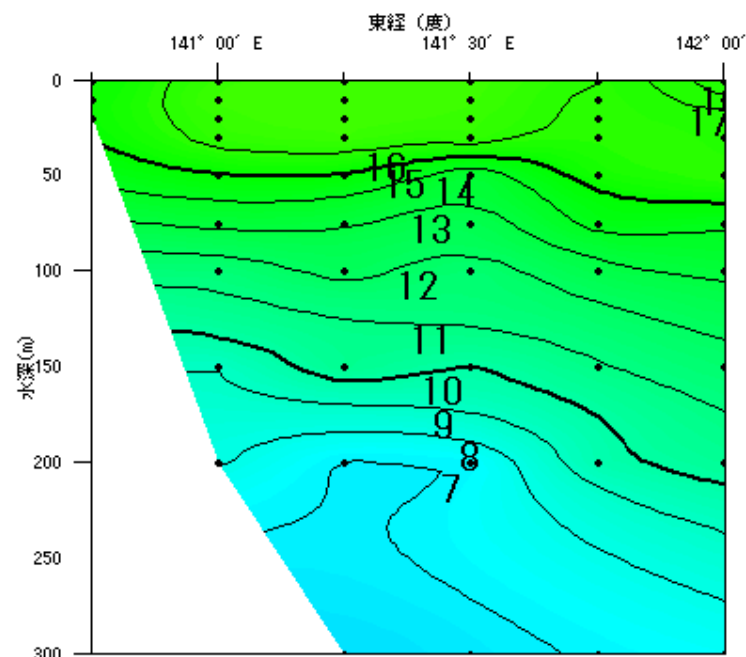
※図の黒点は観測地点です。



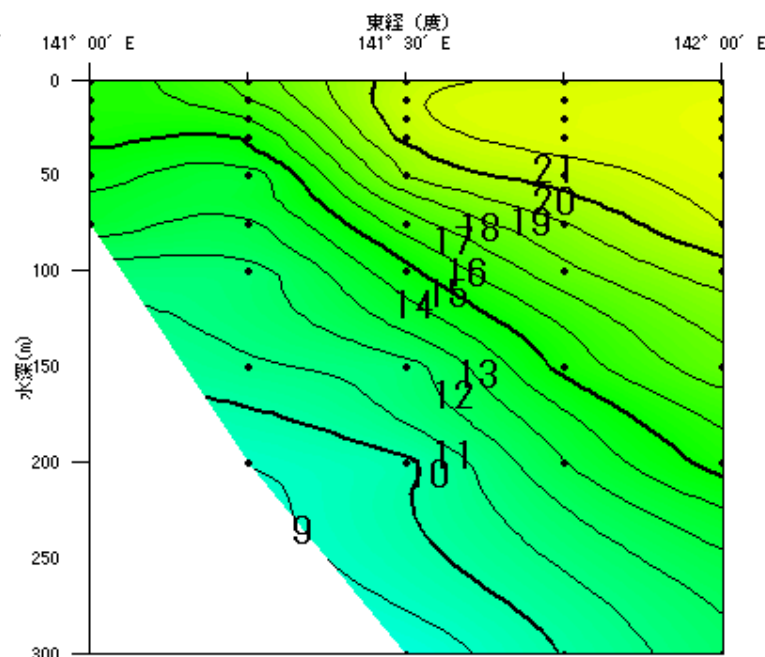
会瀬定線



大洗定線



鹿島定線



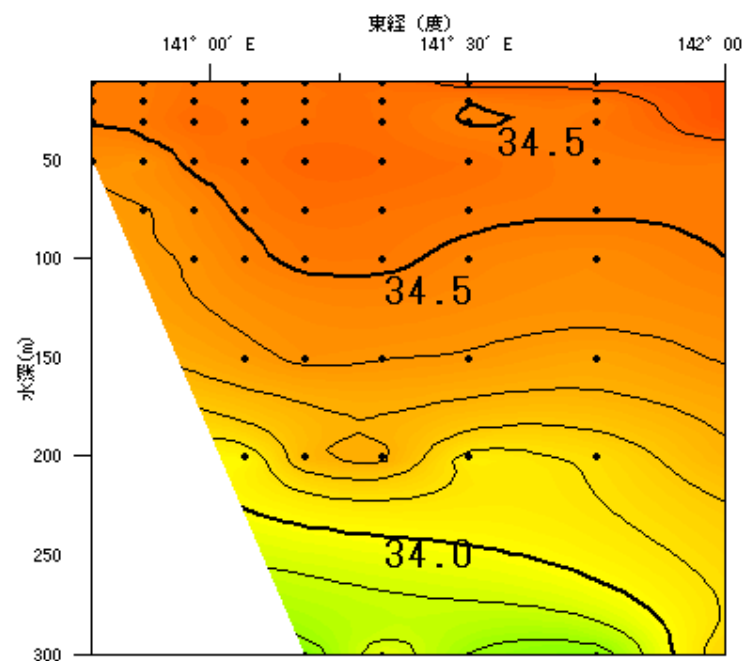
犬吠埼定線

平成30年5月の海洋観測結果（鉛直塩分）

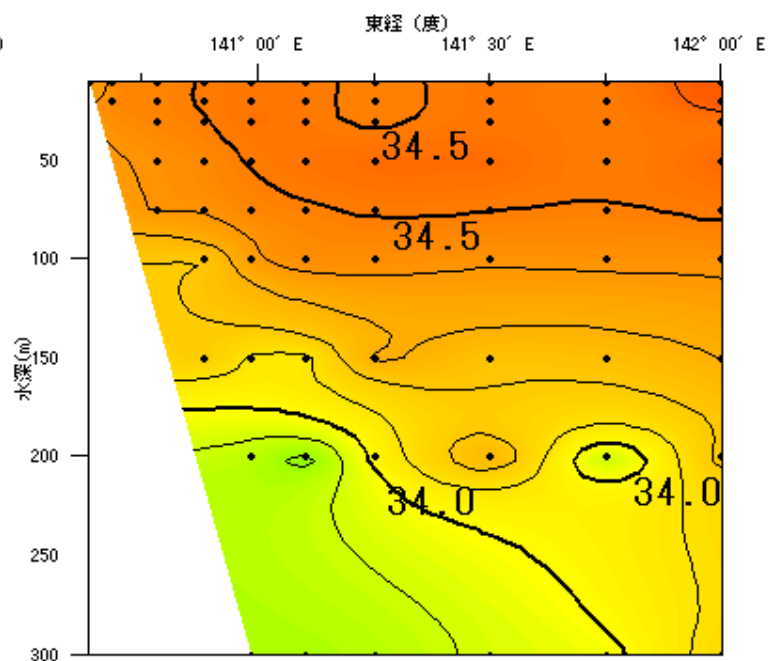
観測日：会瀬・大洗定線は5月10日，鹿島・犬吠埼定線は5月11日。

調査船：いばらき丸

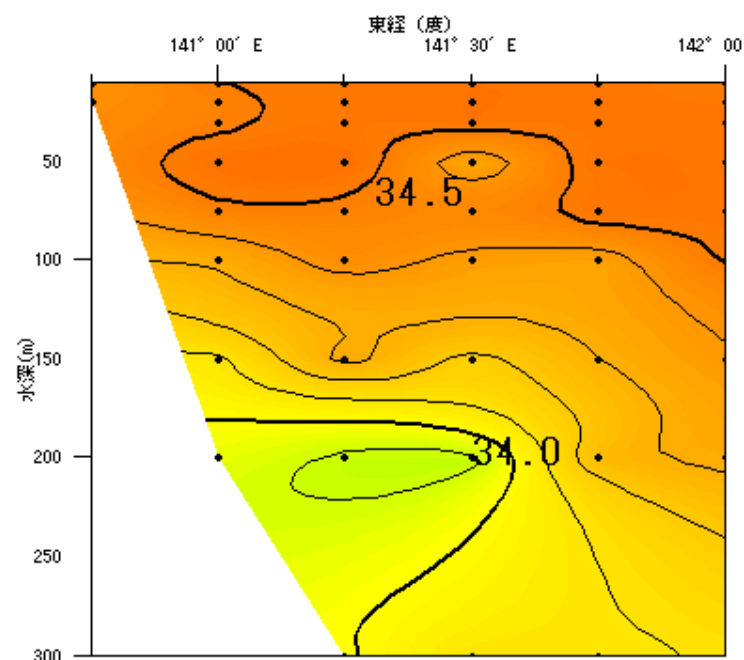
※図の黒点は観測地点です。



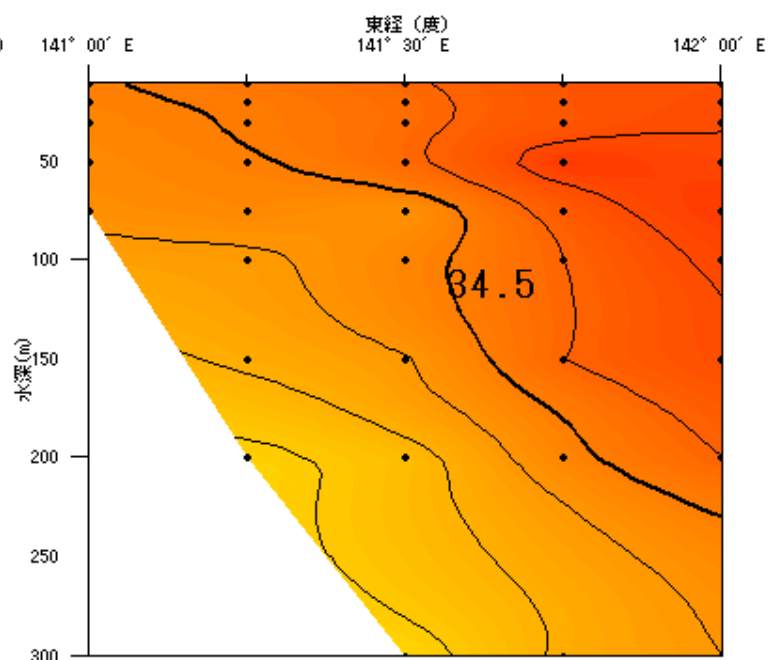
会瀬定線



大洗定線



鹿島定線



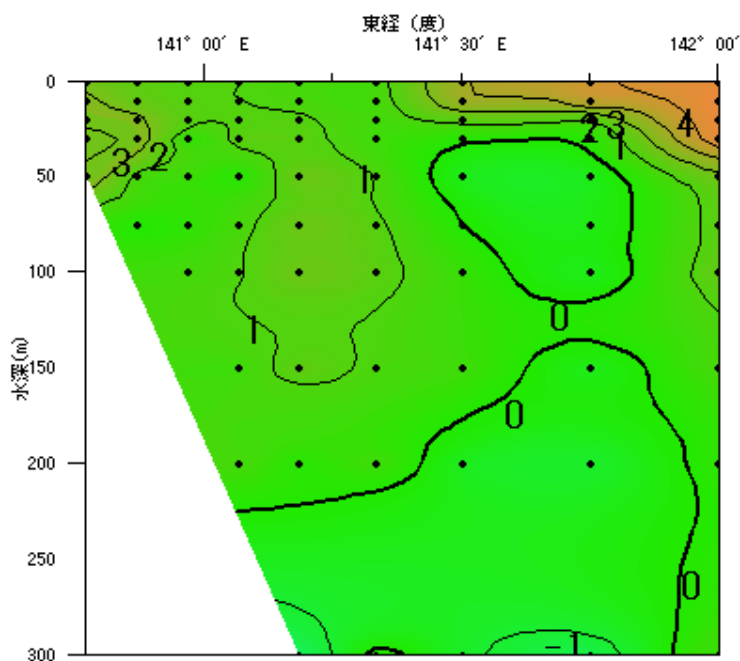
犬吠埼定線

平成30年5月の海洋観測結果（鉛直水温前月差）

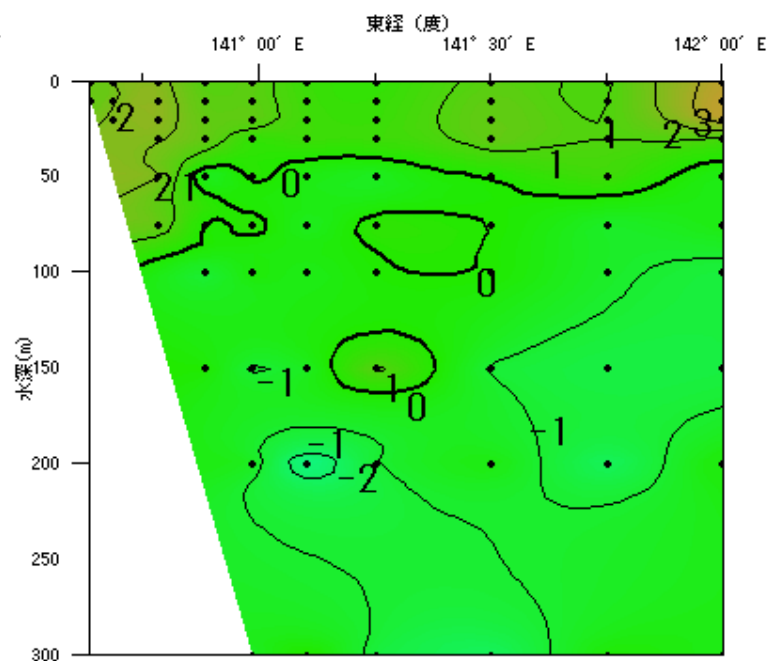
観測日：会瀬・大洗定線は5月10日，鹿島・犬吠埼定線は5月11日。

調査船：いばらき丸

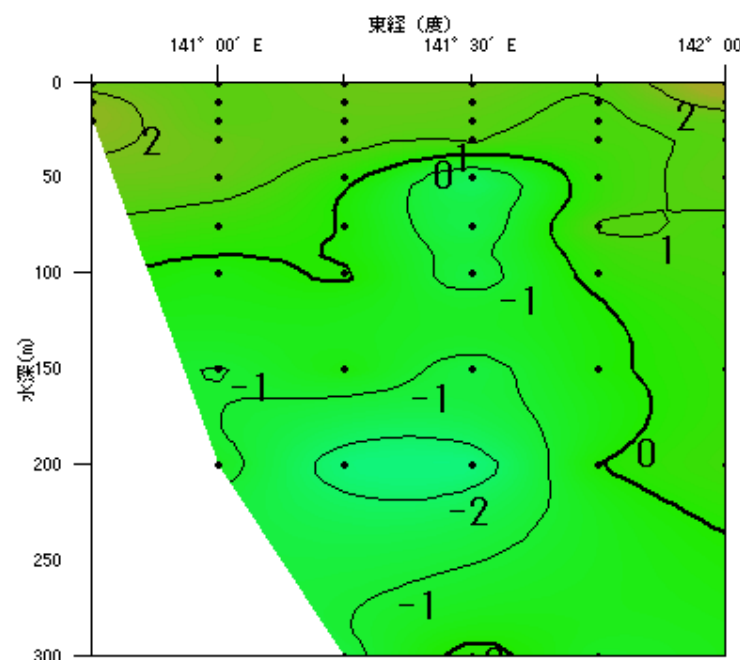
※図の黒点は観測地点です。



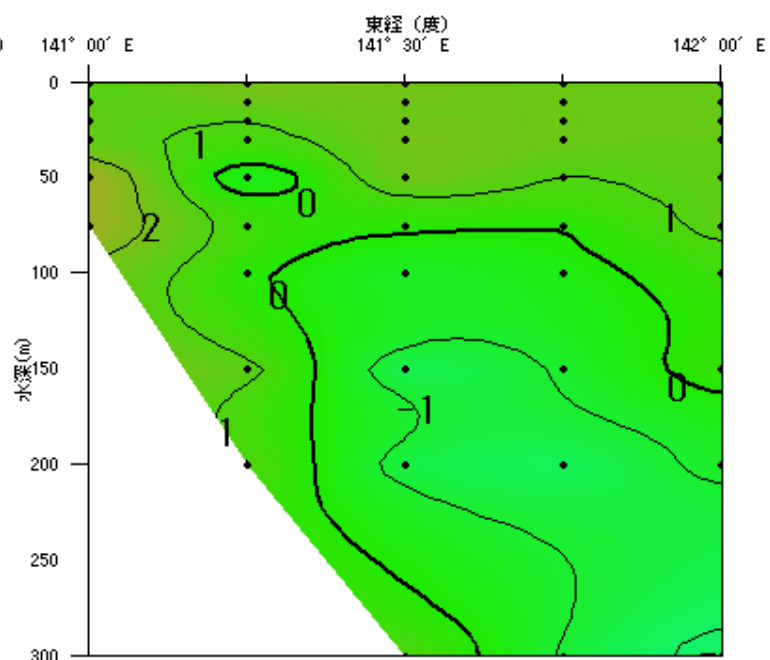
会瀬定線



大洗定線



鹿島定線



犬吠埼定線

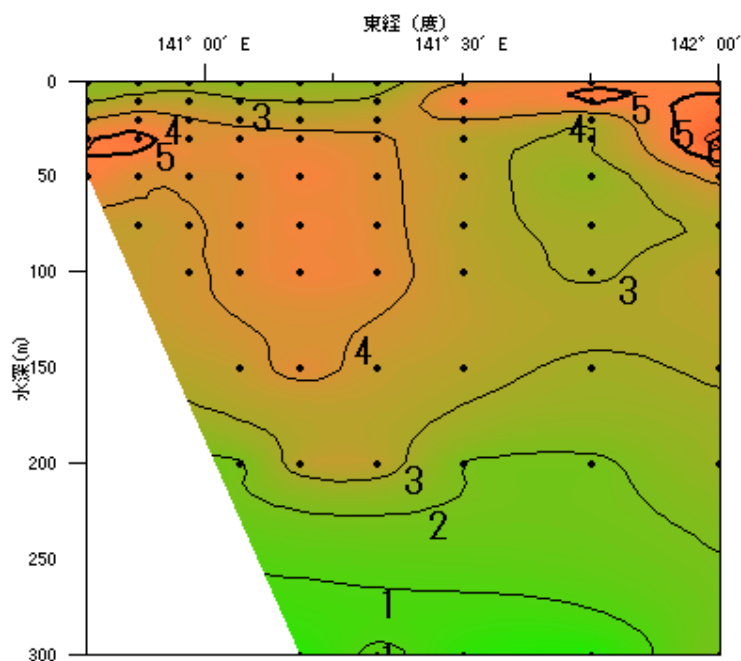
平成30年5月の海洋観測結果（鉛直水温平年偏差）

観測日：会瀬・大洗定線は5月10日，鹿島・犬吠埼定線は5月11日。

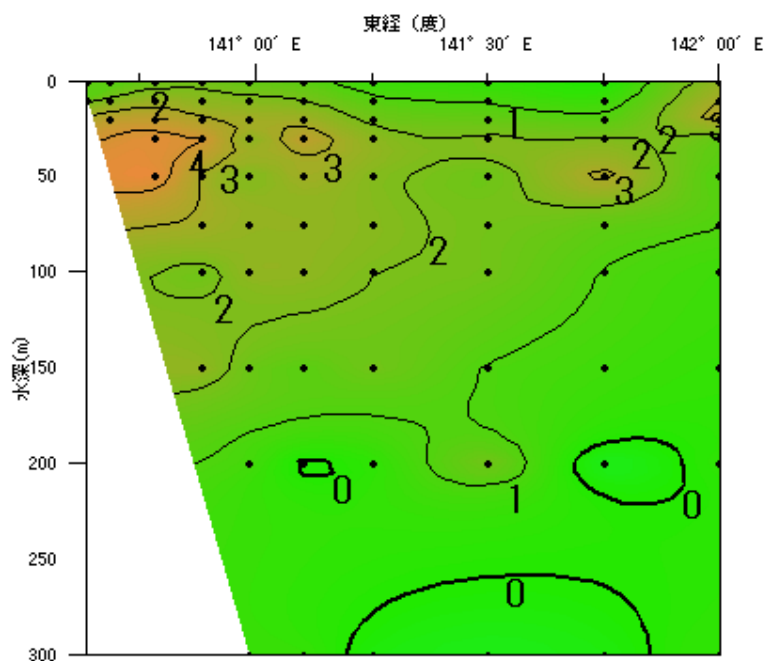
調査船：いばらき丸

※図の黒点は観測地点です。

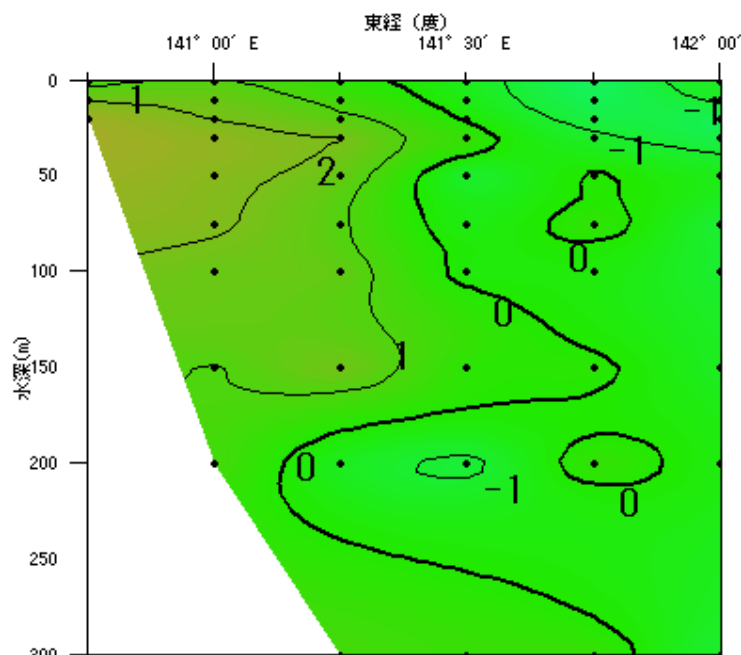
※水温平年偏差は過去30年間（1981年～2010年）の海洋観測データから算出しています。



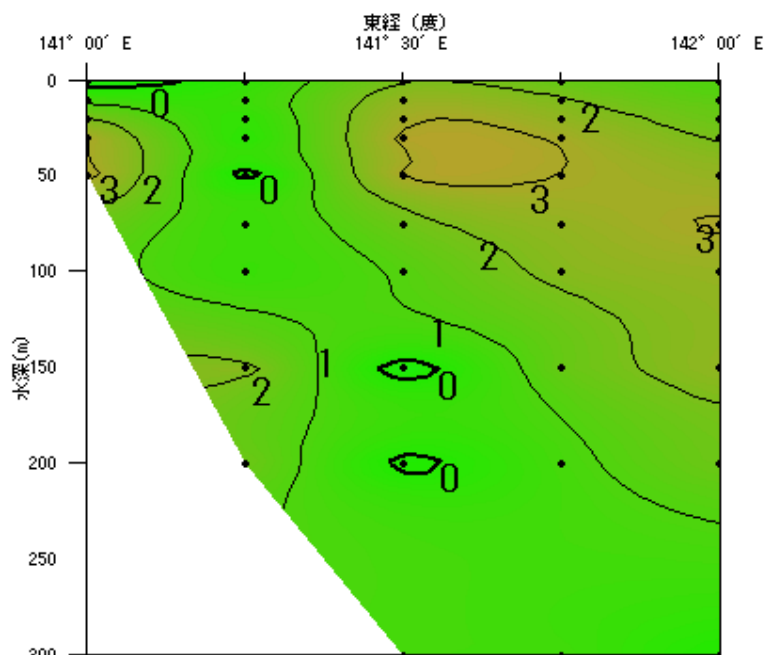
会瀬定線



大洗定線



鹿島定線



犬吠埼定線

2018年5月観測 表層の流向流速(補正なし)

