

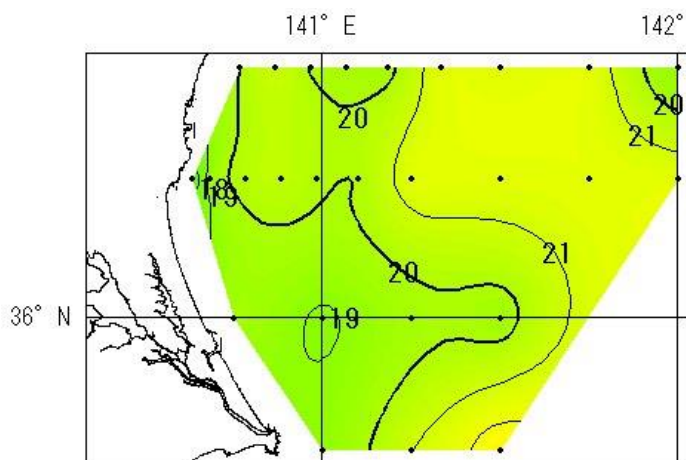
# 平成30年12月の海洋観測結果（水温）

観測日：会瀬定線は12/3～4，大洗定線は12/3，鹿島・犬吠埼定線は12/11。

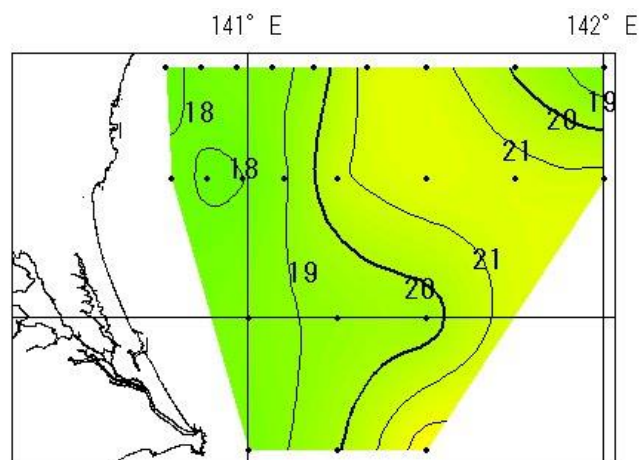
調査船：いばらき丸

※図の黒点は観測点です。

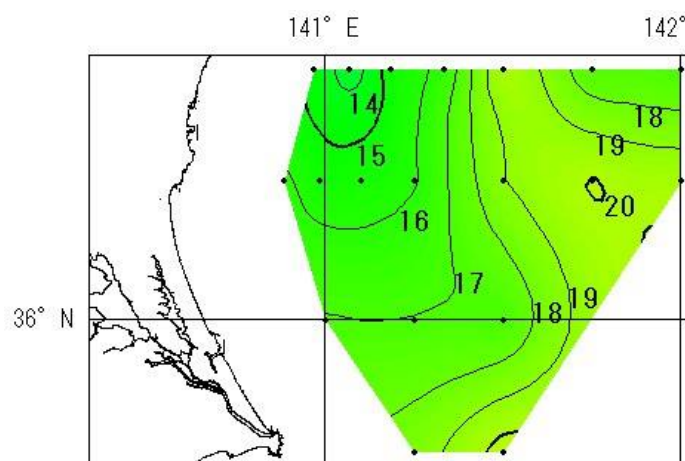
※荒天のため、鹿島・犬吠埼定線の一部が欠測となりました。



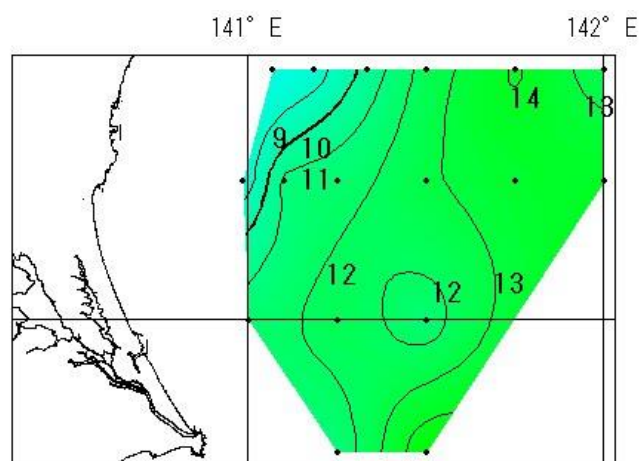
0m



50m



100m



200m

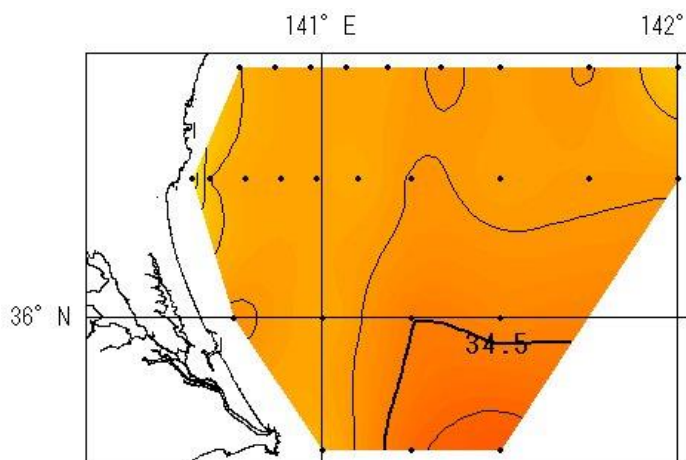
# 平成30年12月の海洋観測結果（塩分）

観測日：会瀬定線は12/3～4，大洗定線は12/3，鹿島・犬吠埼定線は12/11。

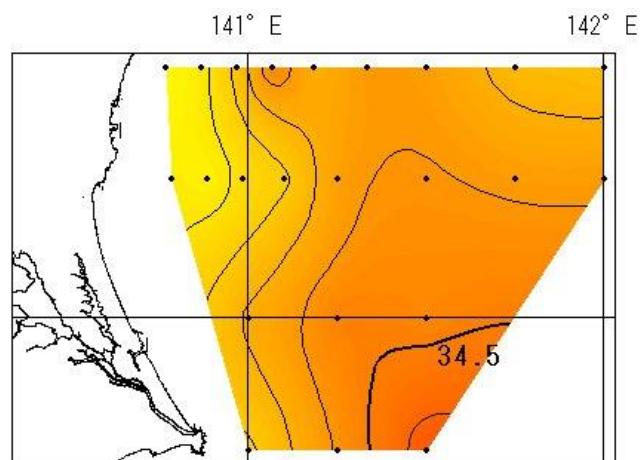
調査船：いばらき丸

※図の黒点は観測点です。

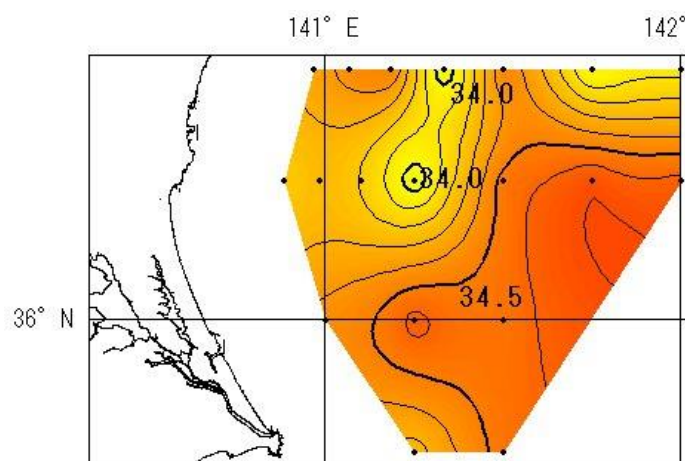
※荒天のため、鹿島・犬吠埼定線の一部が欠測となりました。



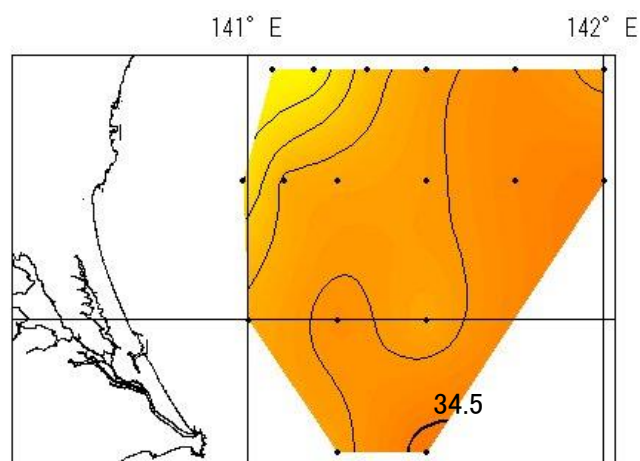
10m



50m



100m



200m

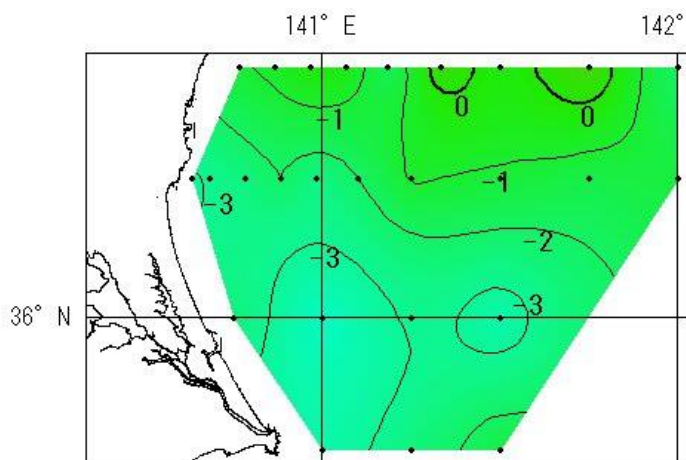
# 平成30年12月の海洋観測結果（水温前月差）

観測日：会瀬定線は12/3～4，大洗定線は12/3，鹿島・犬吠埼定線は12/11。

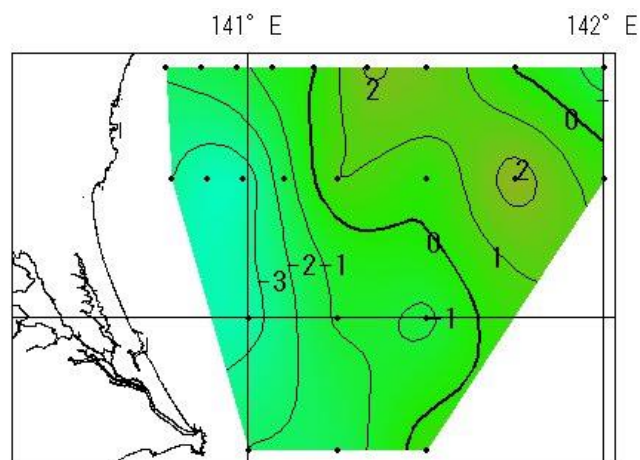
調査船：いばらき丸

※図の黒点は観測点です。

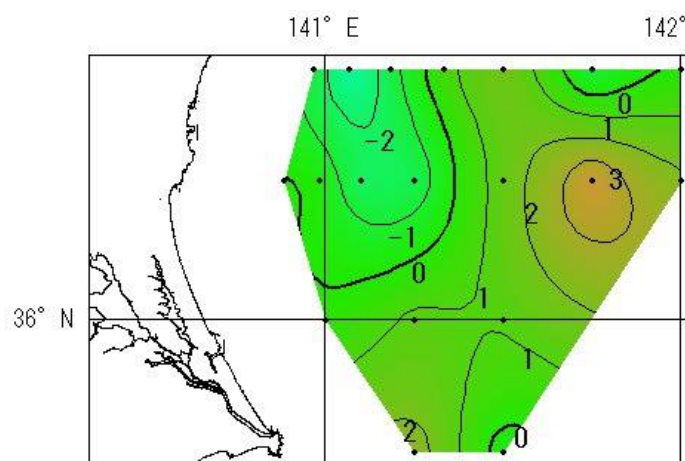
※荒天のため、鹿島・犬吠埼定線の一部が欠測となりました。



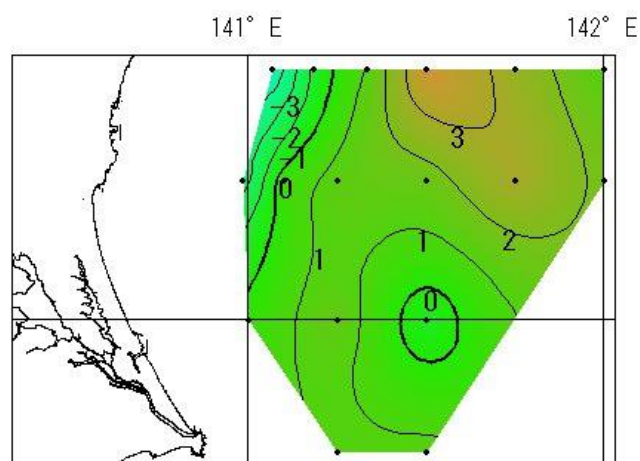
0m



50m



100m



200m

# 平成30年12月の海洋観測結果（水温平年偏差）

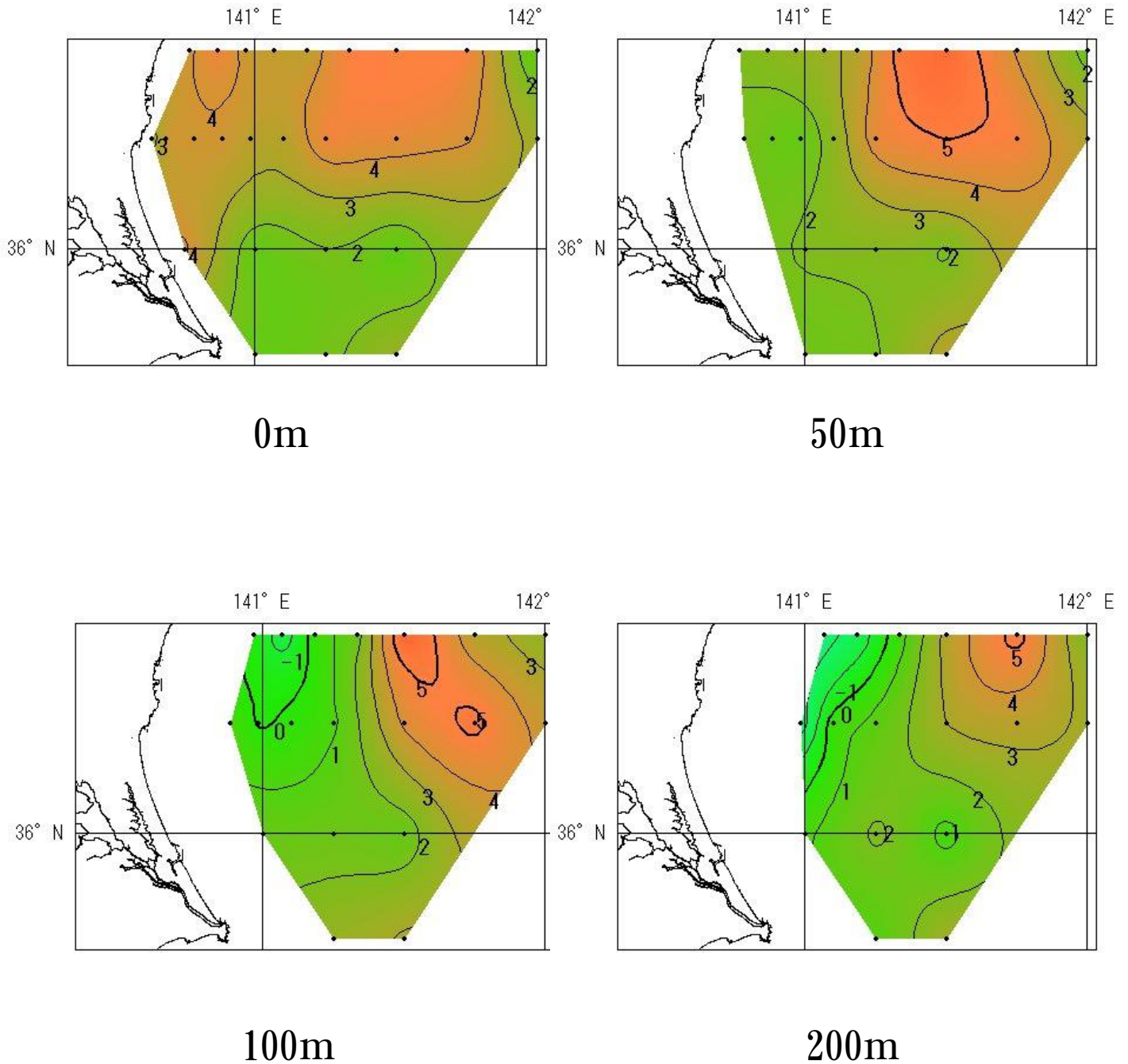
観測日：会瀬定線は12/3～4，大洗定線は12/3，鹿島・犬吠埼定線は12/11。

調査船：いばらき丸

※図の黒点は観測点です。

※荒天のため，鹿島・犬吠埼定線の一部が欠測となりました。

※水温平年偏差は過去30年間（1981年～2010年）の海洋観測データから算出しています。



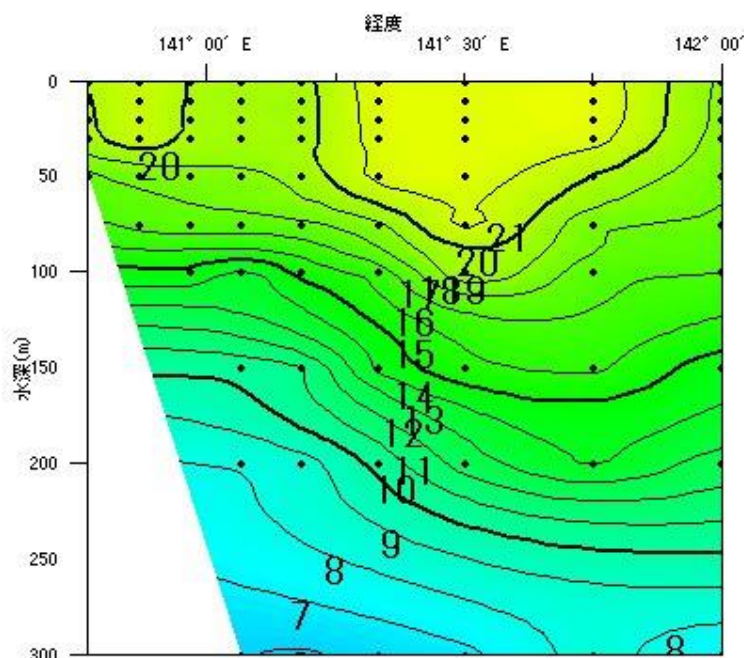
# 平成30年12月の海洋観測結果（鉛直水温）

観測日：会瀬定線は12/3～4，大洗定線は12/3，鹿島・犬吠埼定線は12/11。

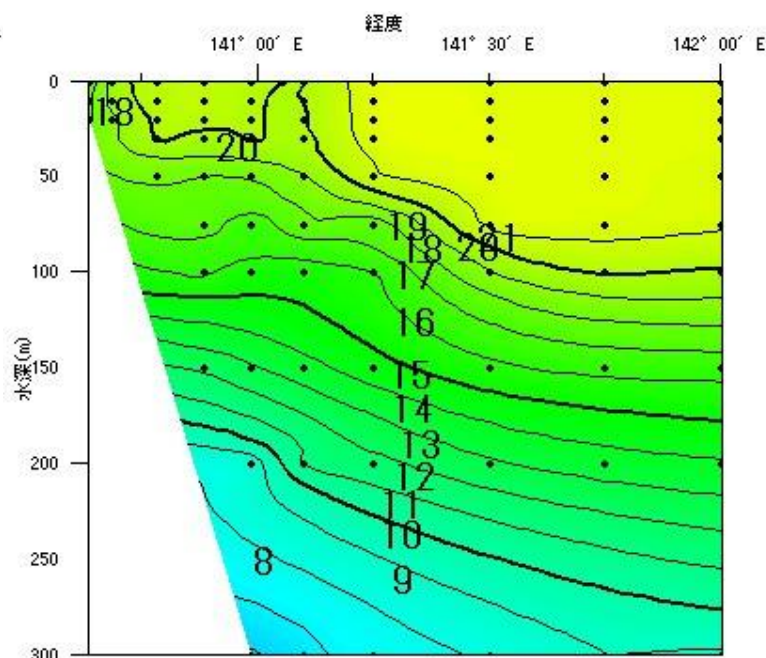
調査船：いばらき丸

※図の黒点は観測点です。

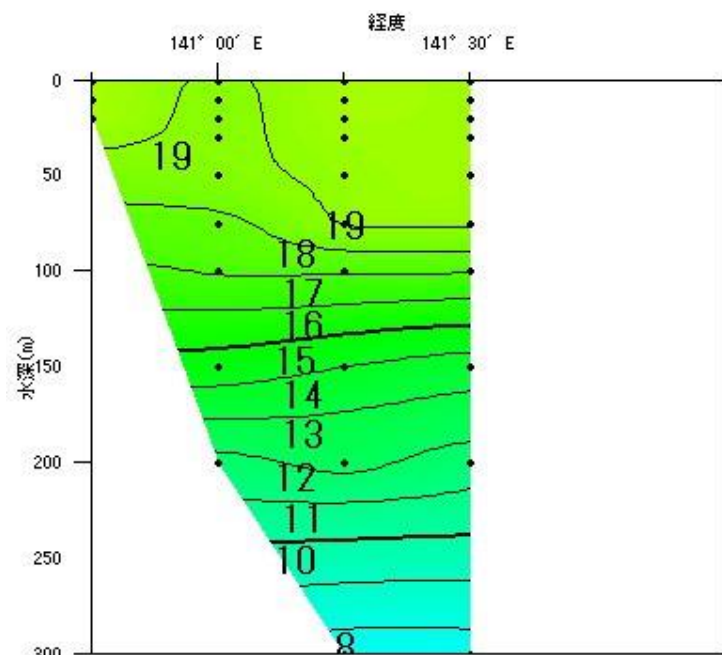
※荒天のため、鹿島・犬吠埼定線の一部が欠測となりました。



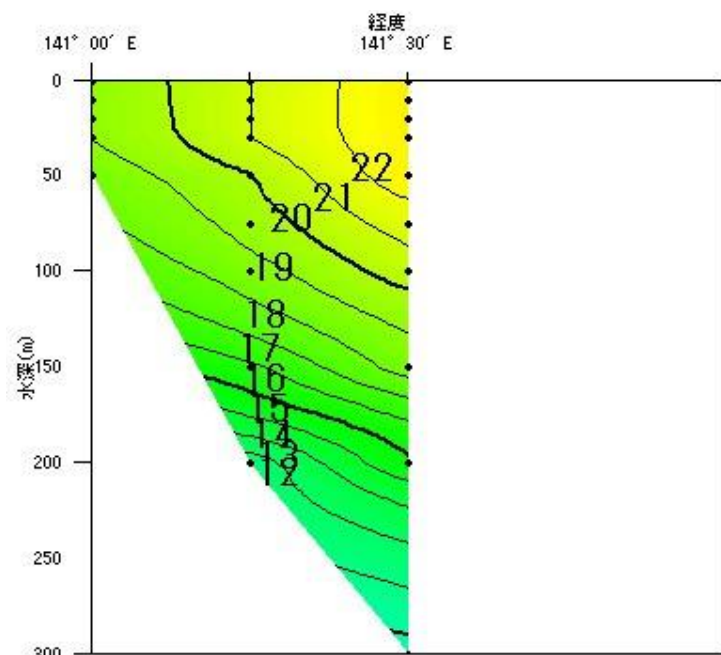
会瀬定線



大洗定線



鹿島定線



犬吠埼定線

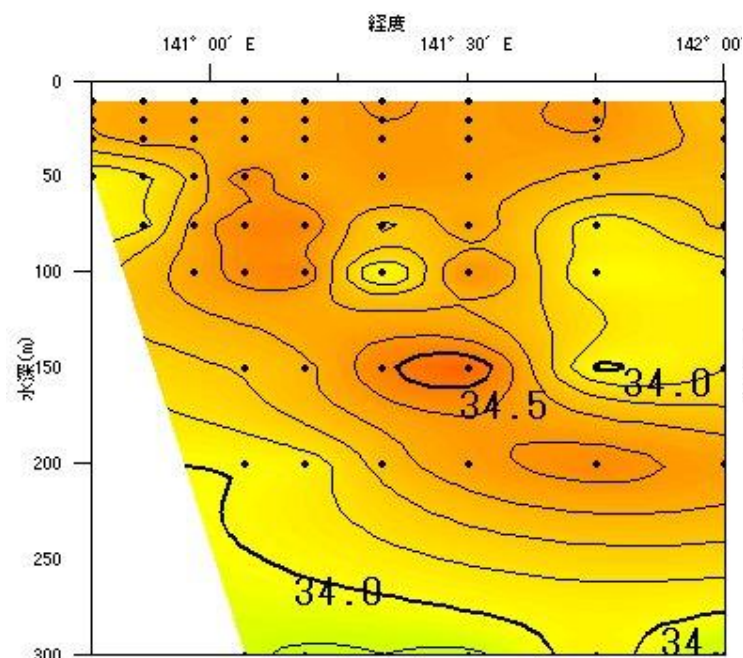
# 平成30年12月の海洋観測結果（鉛直塩分）

観測日：会瀬定線は12/3～4，大洗定線は12/3，鹿島・犬吠埼定線は12/11。

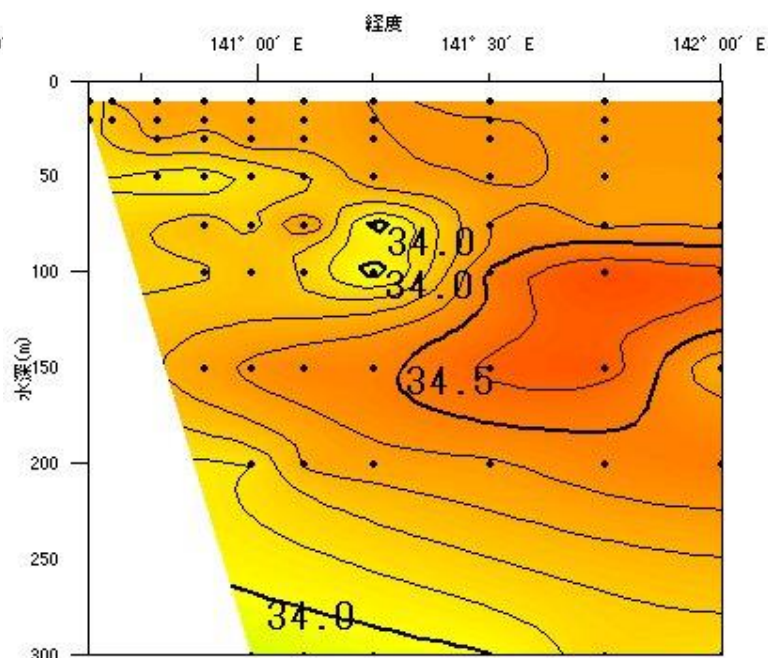
調査船：いばらき丸

※図の黒点は観測点です。

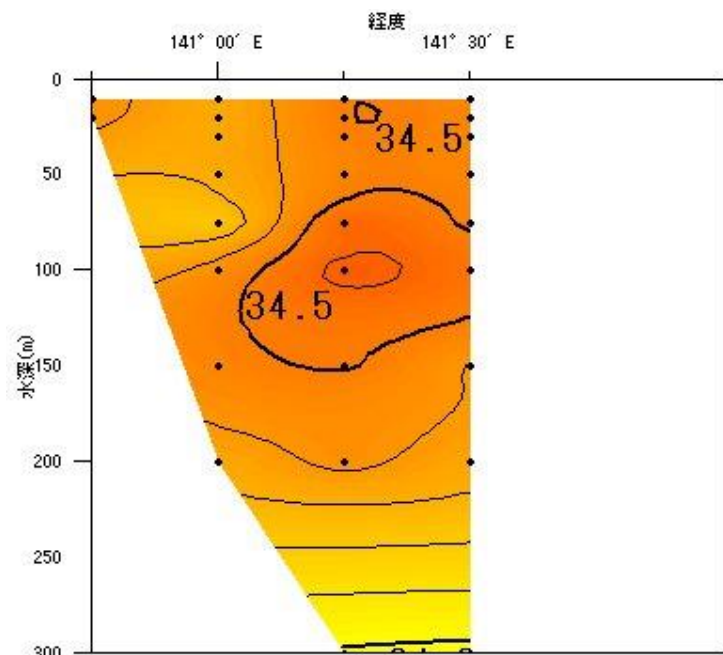
※荒天のため、鹿島・犬吠埼定線の一部が欠測となりました。



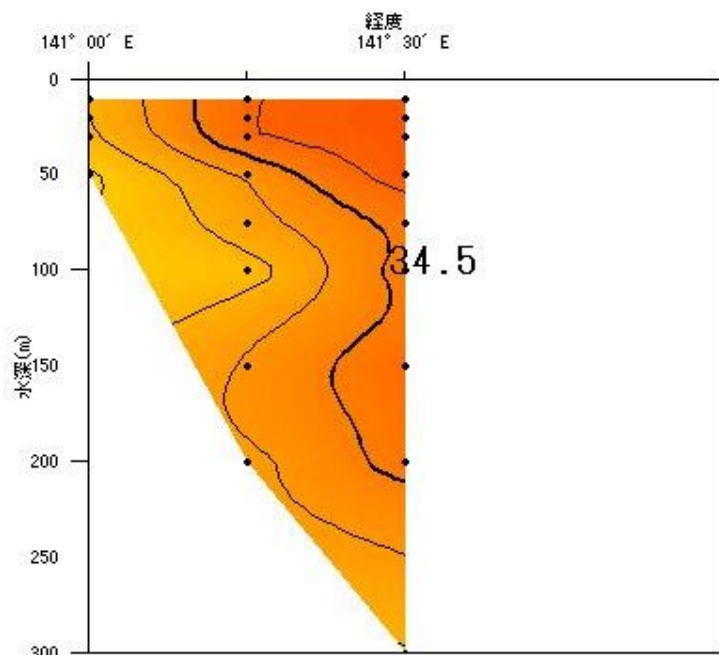
会瀬定線



大洗定線



鹿島定線



犬吠埼定線

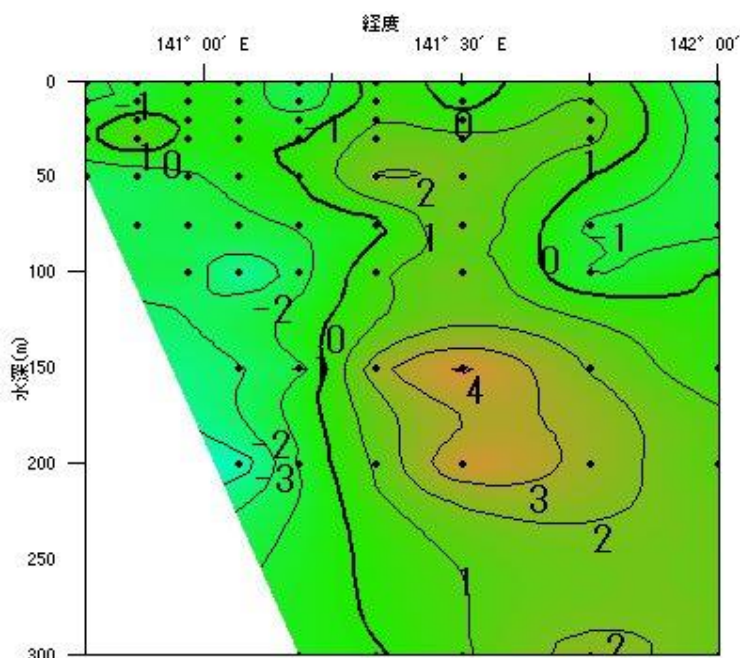
# 平成30年12月の海洋観測結果（鉛直水温前月差）

観測日：会瀬定線は12/3～4，大洗定線は12/3，鹿島・犬吠埼定線は12/11。

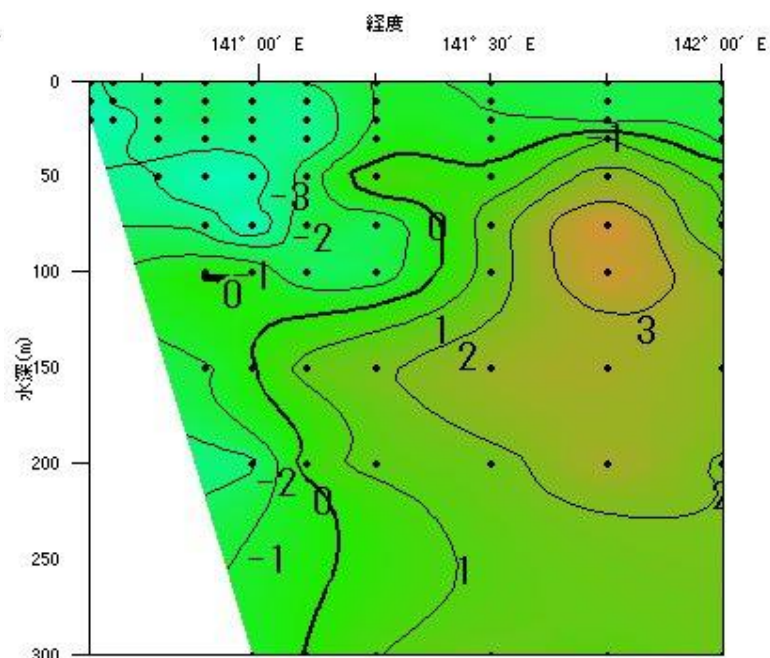
調査船：いばらき丸

※図の黒点は観測点です。

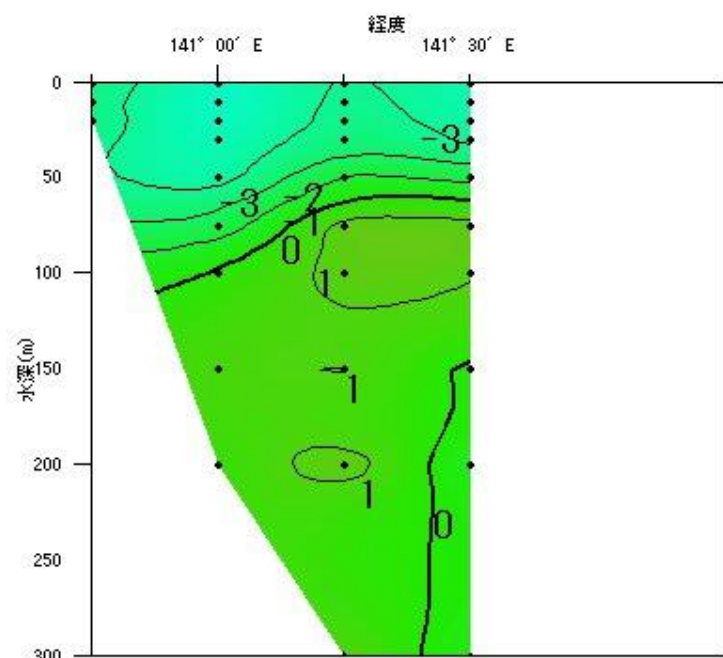
※荒天のため、鹿島・犬吠埼定線の一部が欠測となりました。



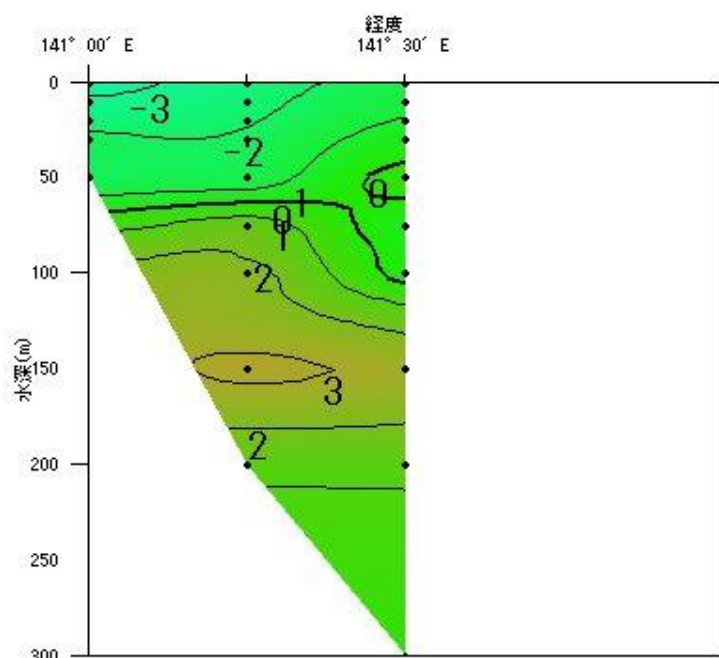
会瀬定線



大洗定線



鹿島定線



犬吠埼定線

# 平成30年12月の海洋観測結果（鉛直水温平年偏差）

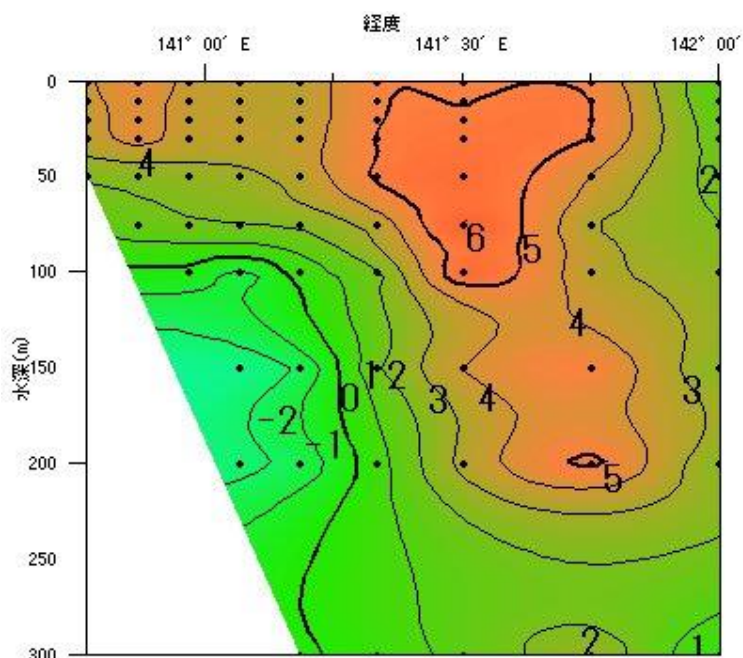
観測日：会瀬定線は12/3～4，大洗定線は12/3，鹿島・犬吠埼定線は12/11。

調査船：いばらき丸

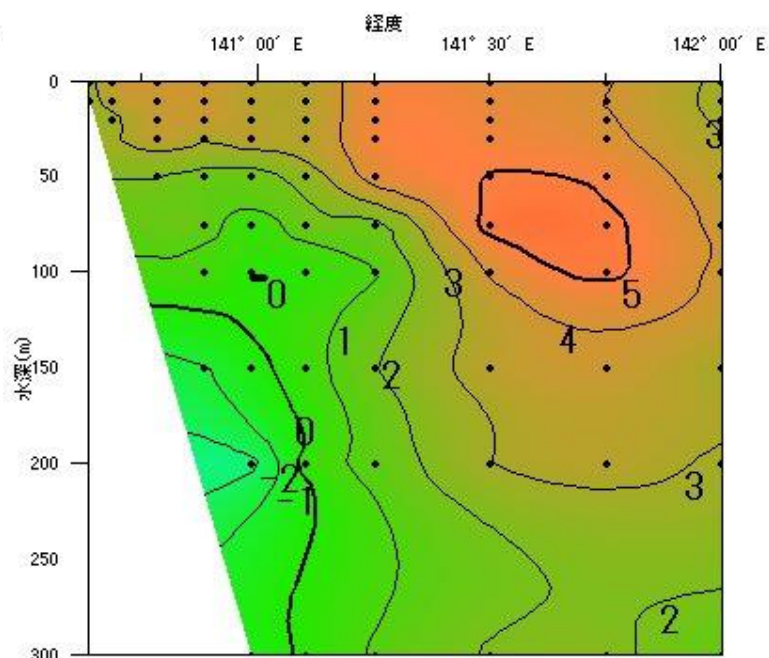
※図の黒点は観測点です。

※荒天のため、鹿島・犬吠埼定線の一部が欠測となりました。

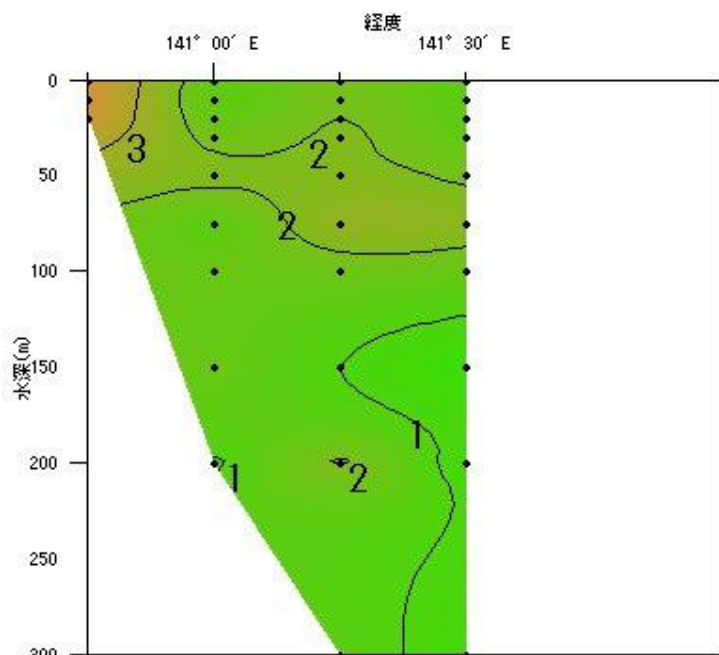
※水温平年偏差は過去30年間（1981年～2010年）の海洋観測データから算出しています。



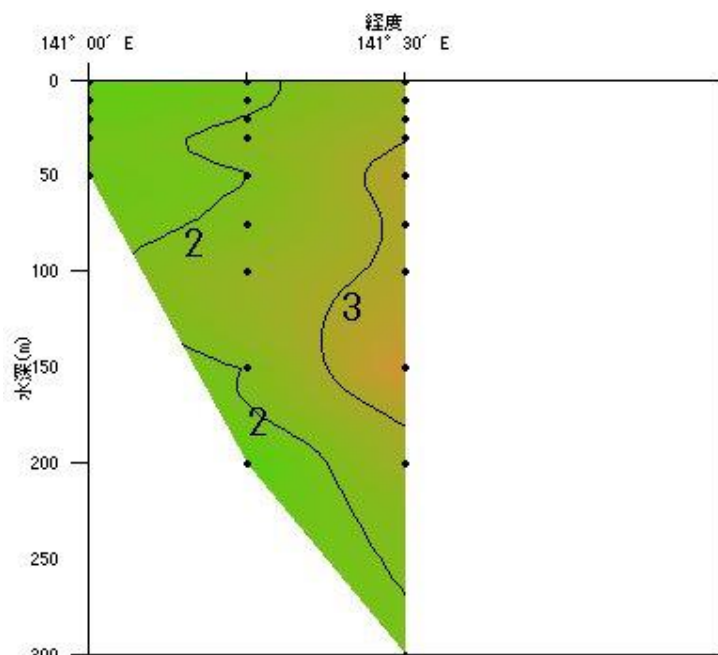
会瀬定線



大洗定線



鹿島定線



犬吠埼定線



2018年12月観測

表層の流向流速(補正なし)

