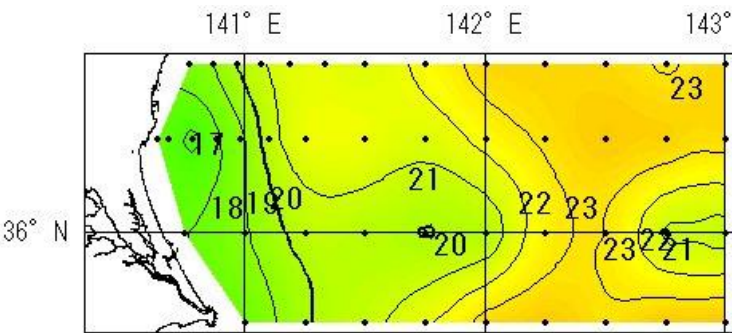
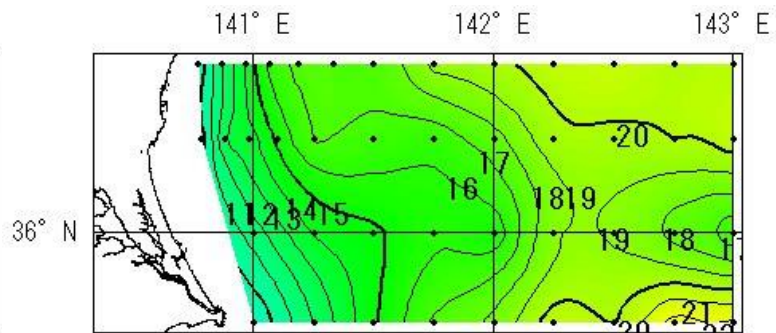


令和元年6月の海洋観測結果（水温）

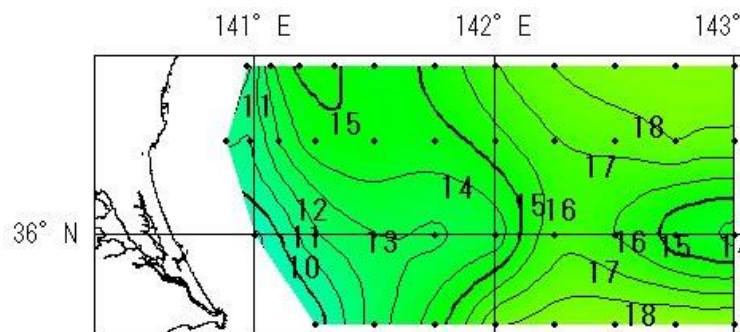
観測日：会瀬定線は6/6，大洗・鹿島定線は6/4～5，犬吠埼定線は6/4。
調査船：いばらき丸
※図の黒点は観測点です。



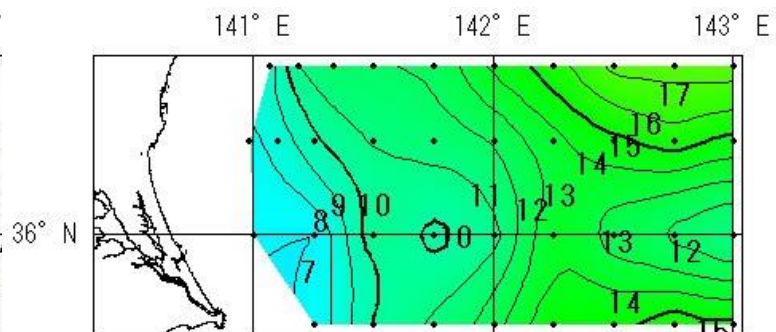
0m



50m



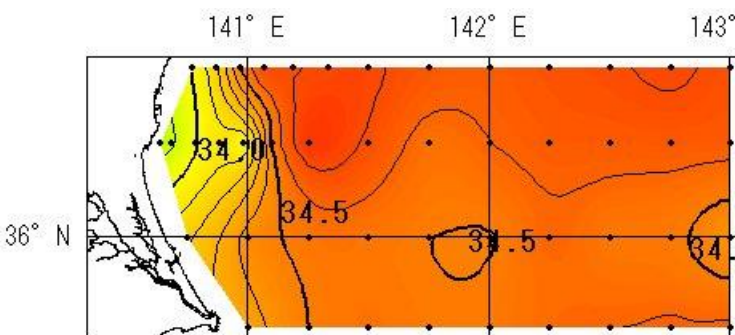
100m



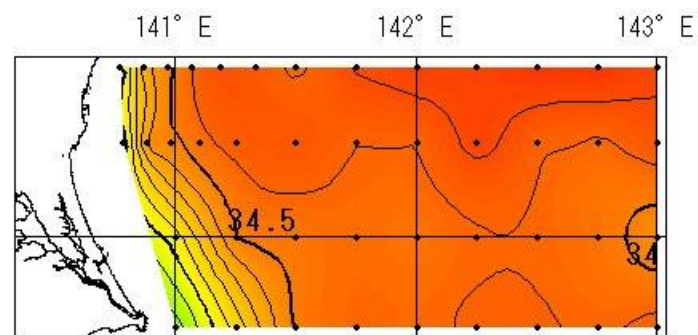
200m

令和元年6月の海洋観測結果（塩分）

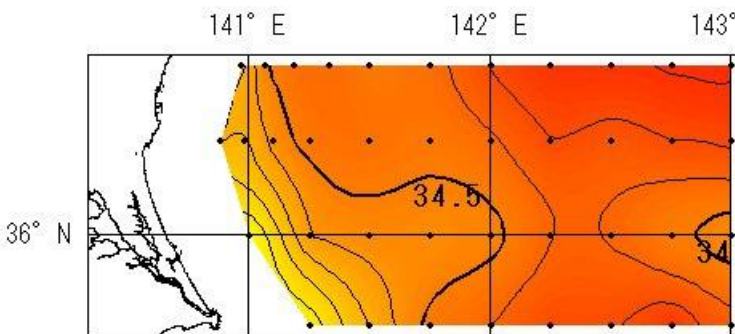
観測日：会瀬定線は6/6，大洗・鹿島定線は6/4～5，犬吠埼定線は6/4。
調査船：いばらき丸
※図の黒点は観測点です。



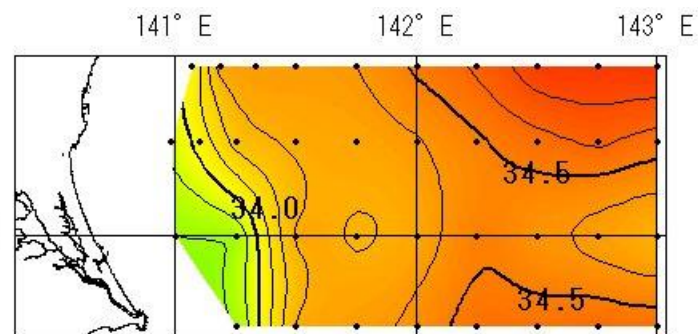
10m



50m



100m



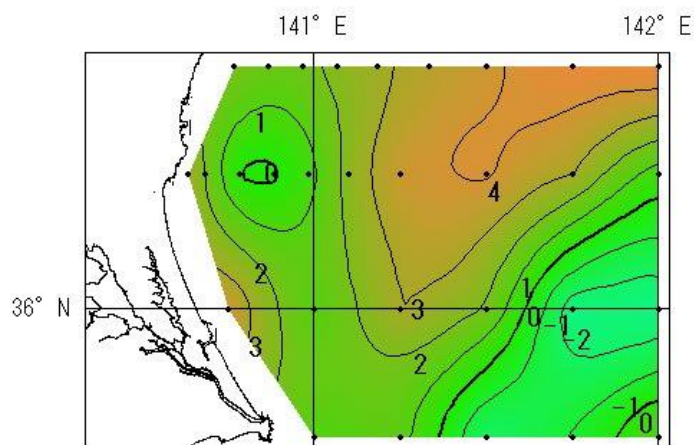
200m

令和元年6月の海洋観測結果（水温前月差）

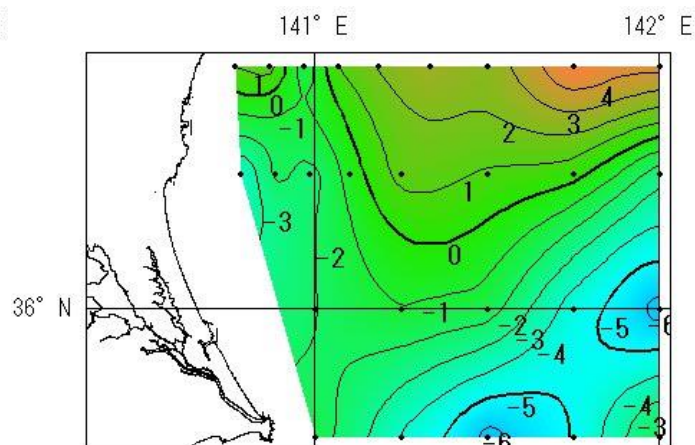
観測日：会瀬定線は6/6，大洗・鹿島定線は6/4～5，犬吠埼定線は6/4。

調査船：いばらき丸

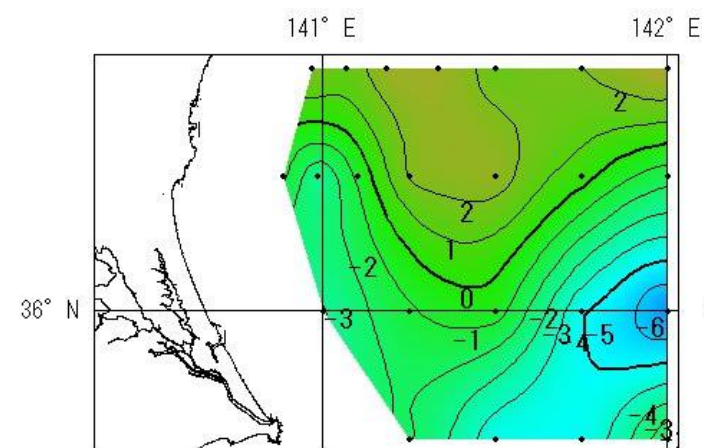
※図の黒点は観測点です。



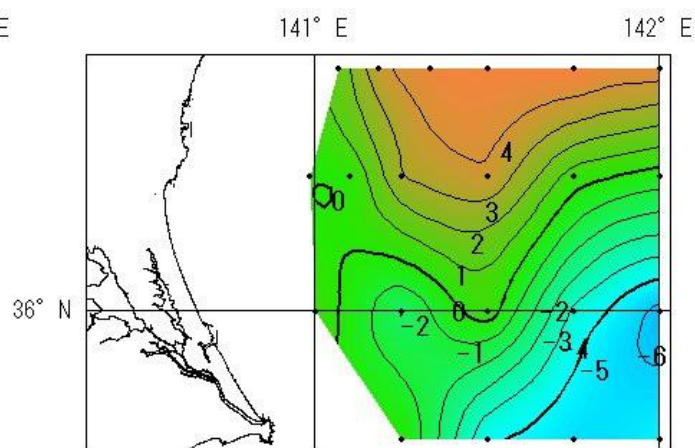
0m



50m



100m



200m

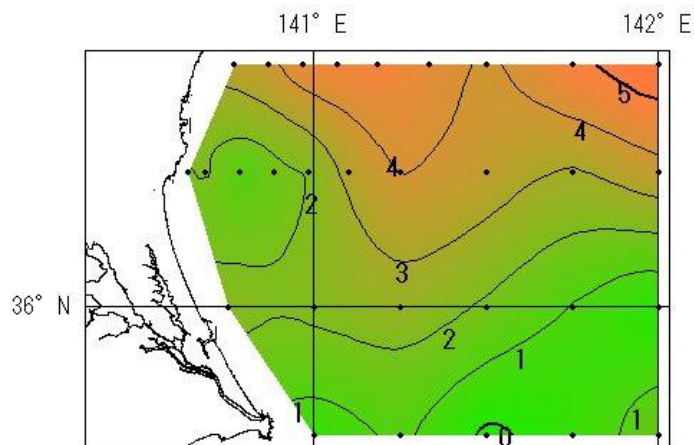
令和元年6月の海洋観測結果（水温平年偏差）

観測日：会瀬定線は6/6，大洗・鹿島定線は6/4～5，犬吠埼定線は6/4。

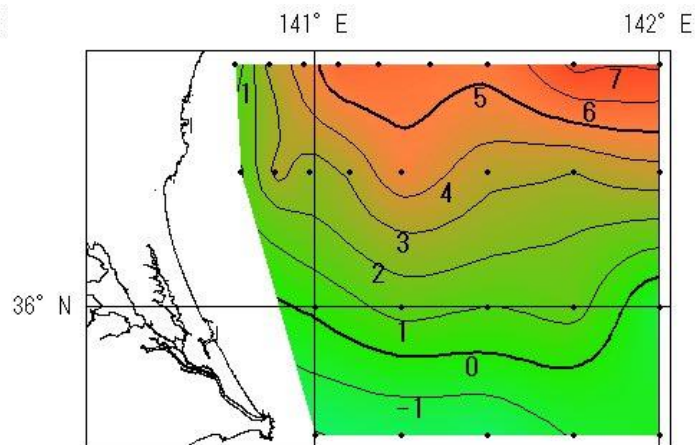
調査船：いばらき丸

※図の黒点は観測点です。

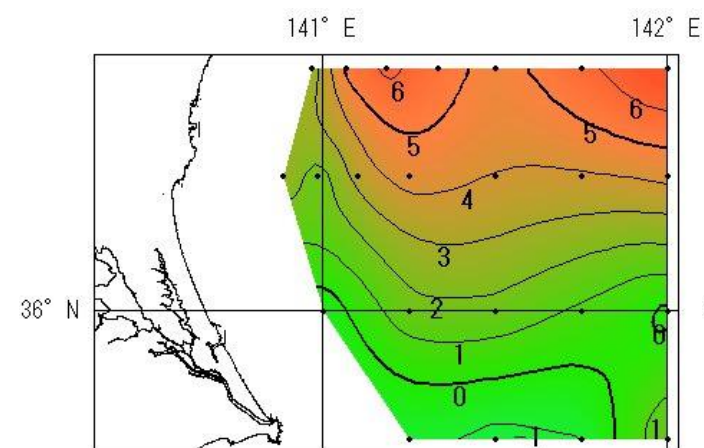
※水温平年偏差は過去30年間（1981年～2010年）の海洋観測データから算出しています。



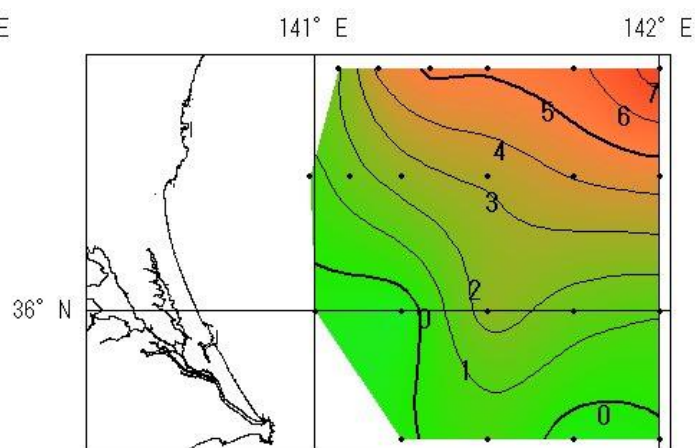
0m



50m



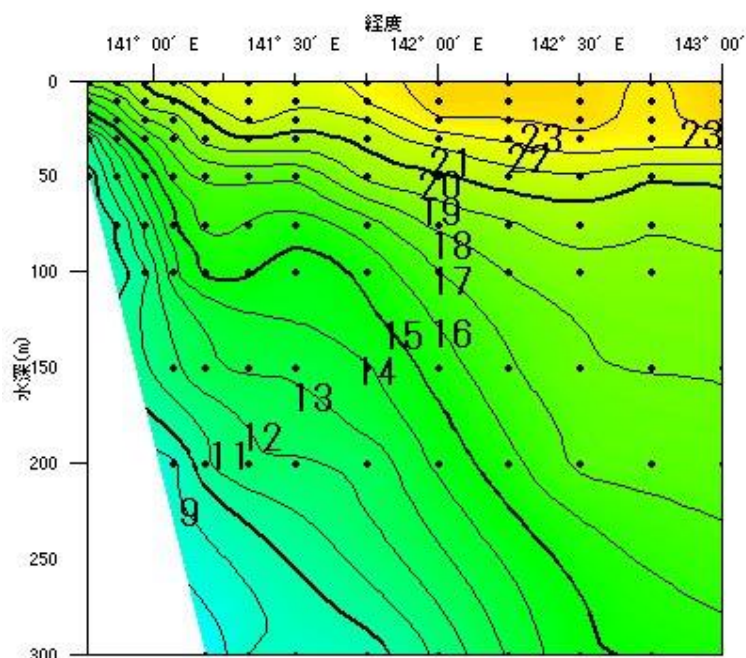
100m



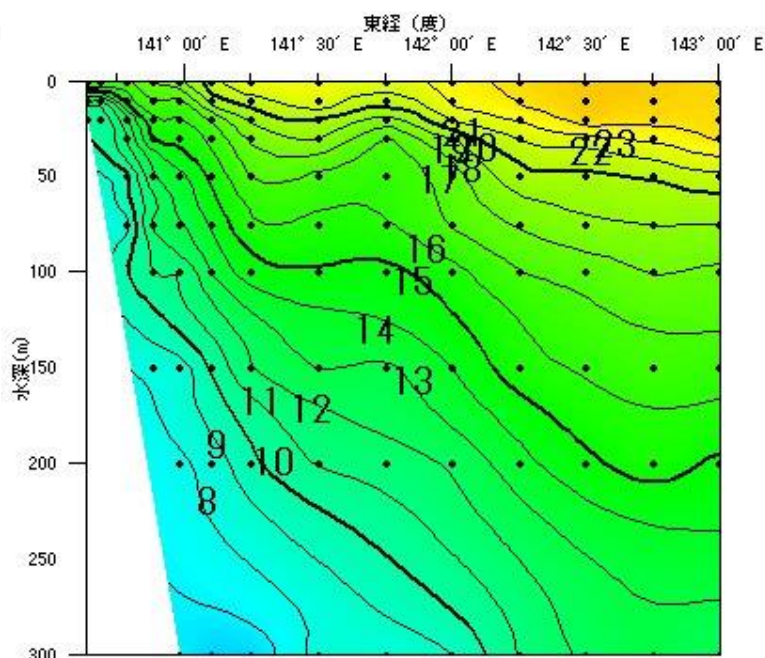
200m

令和元年6月の海洋観測結果（鉛直水温）

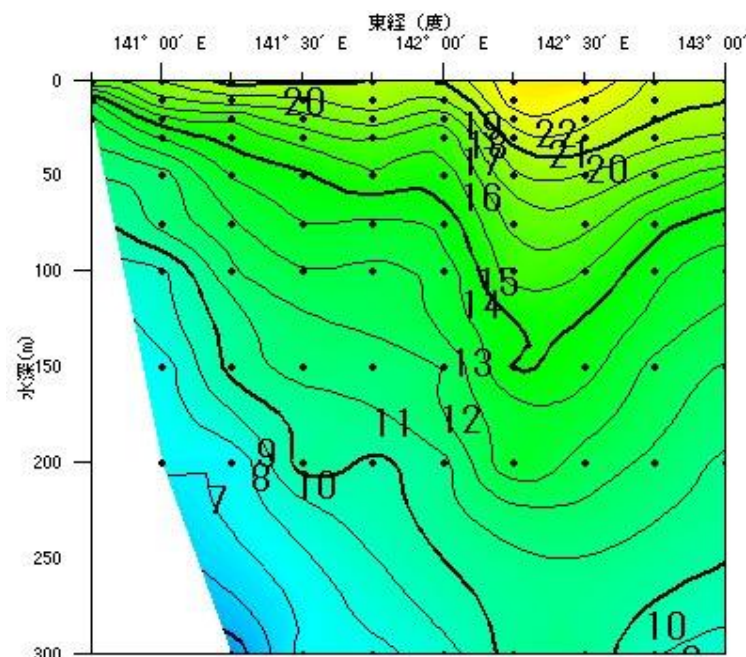
観測日：会瀬定線は6/6，大洗・鹿島定線は6/4～5，犬吠埼定線は6/4。
調査船：いばらき丸
※図の黒点は観測点です。



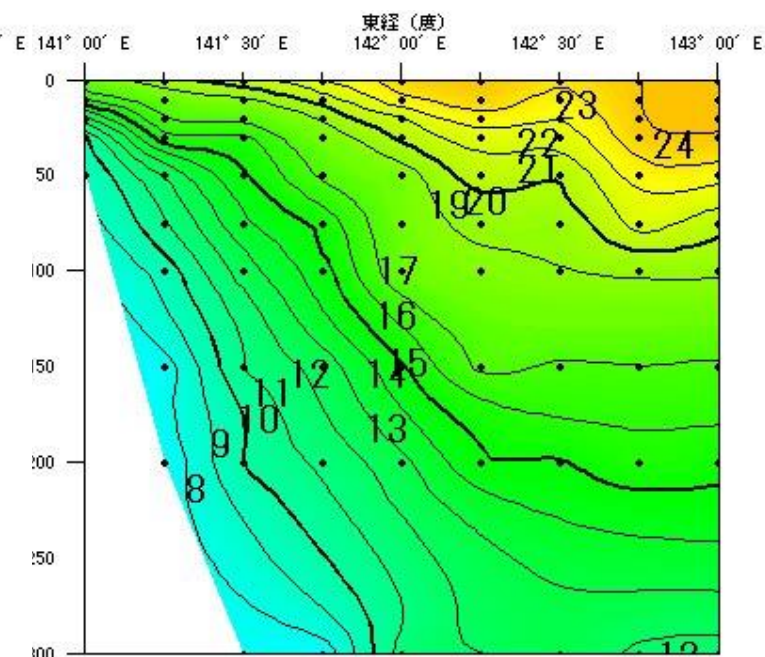
会瀬定線



大洗定線



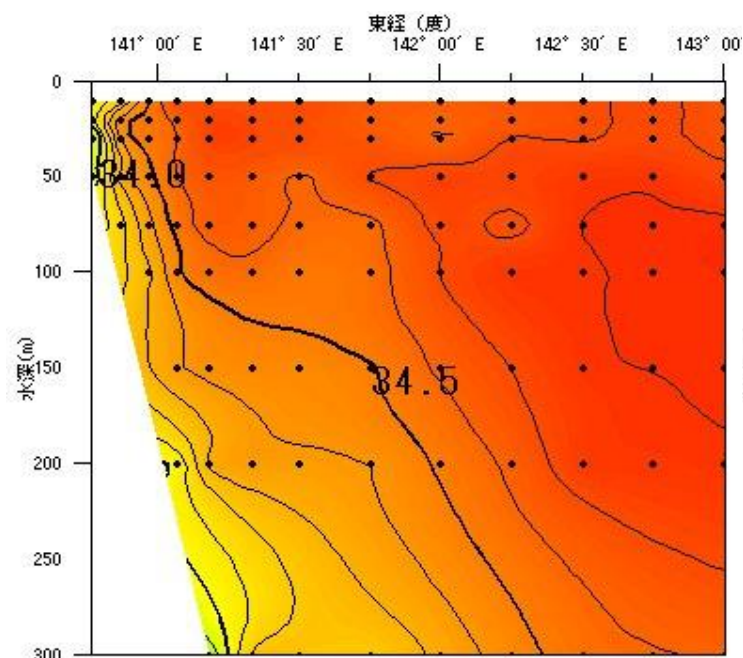
鹿島定線



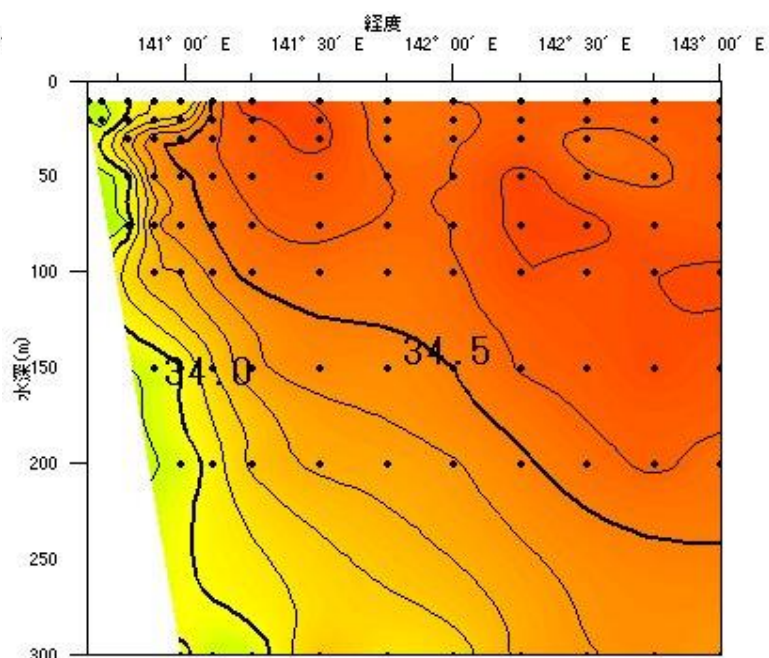
犬吠埼定線

令和元年6月の海洋観測結果（鉛直塩分）

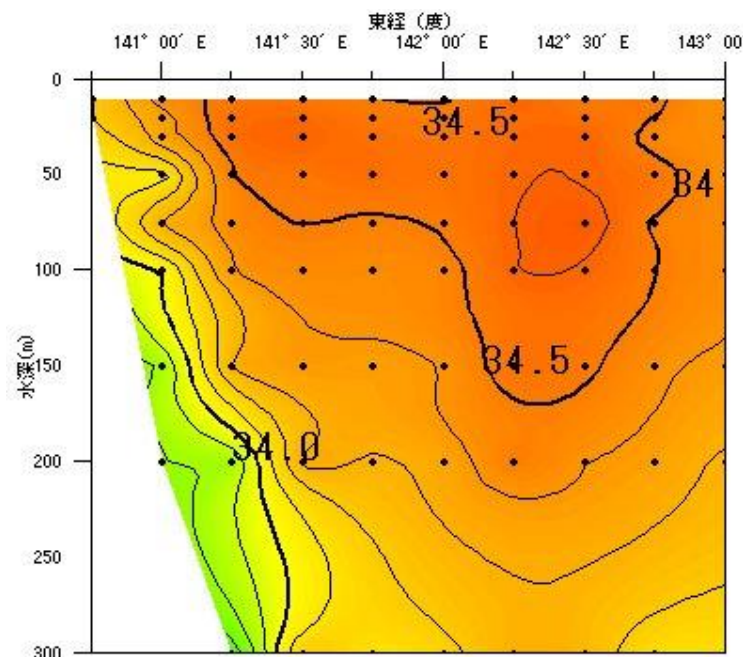
観測日：会瀬定線は6/6，大洗・鹿島定線は6/4～5，犬吠埼定線は6/4。
調査船：いばらき丸
※図の黒点は観測点です。



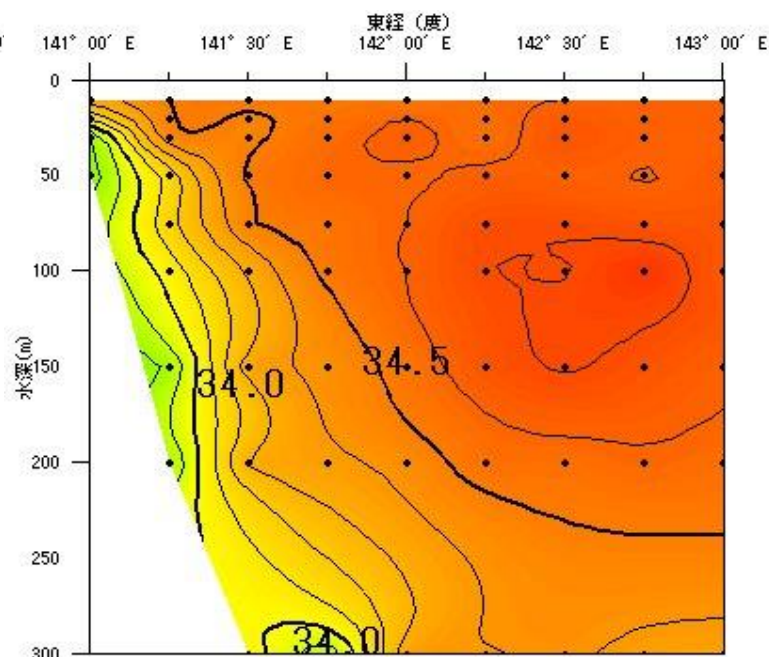
会瀬定線



大洗定線



鹿島定線



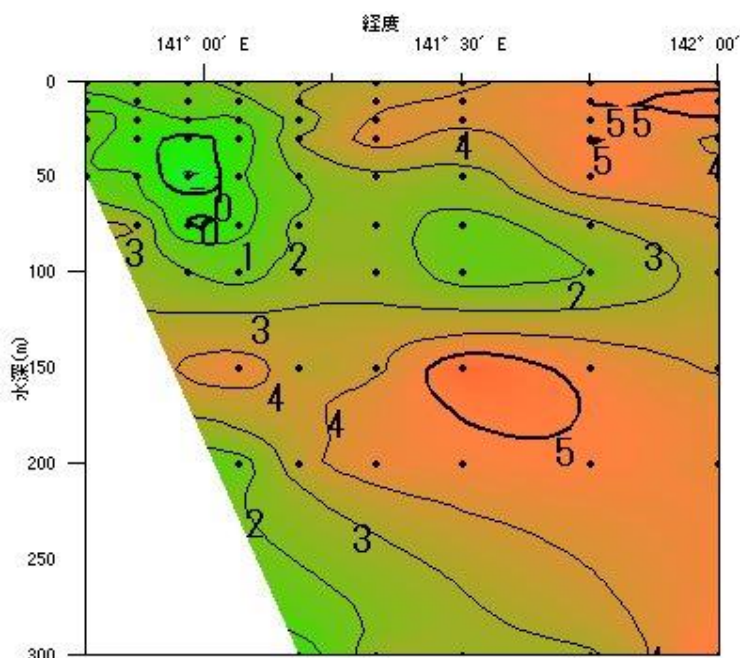
犬吠埼定線

令和元年6月の海洋観測結果（鉛直水温前月差）

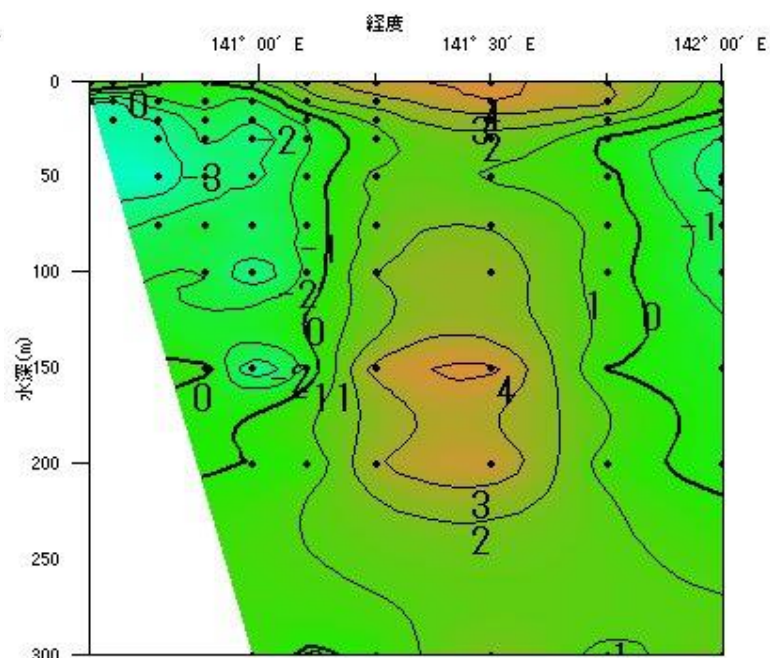
観測日：会瀬定線は6/6，大洗・鹿島定線は6/4～5，犬吠埼定線は6/4。

調査船：いばらき丸

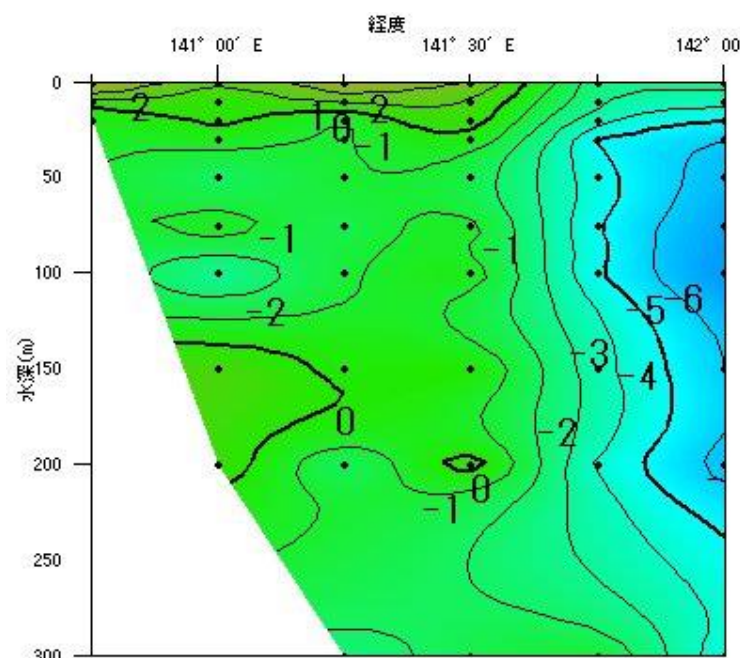
※図の黒点は観測点です。



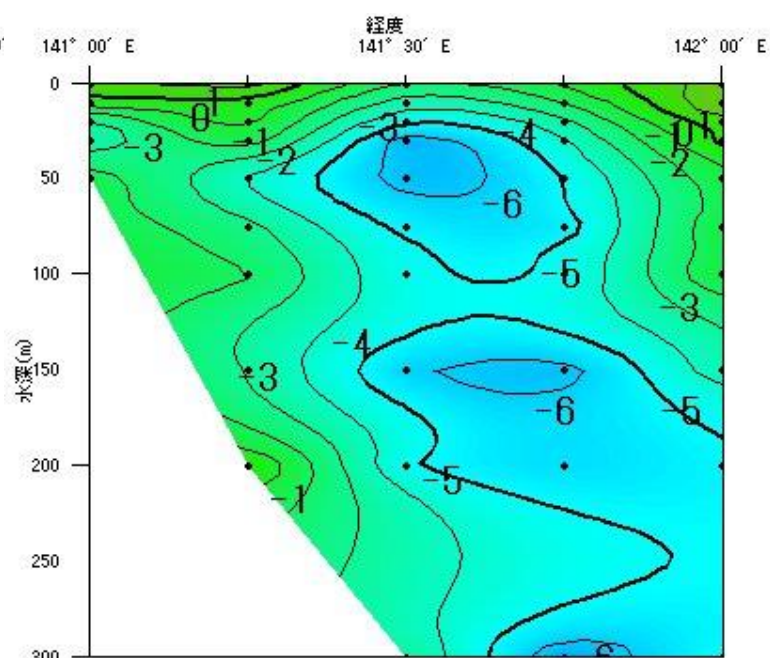
会瀬定線



大洗定線



鹿島定線



犬吠埼定線

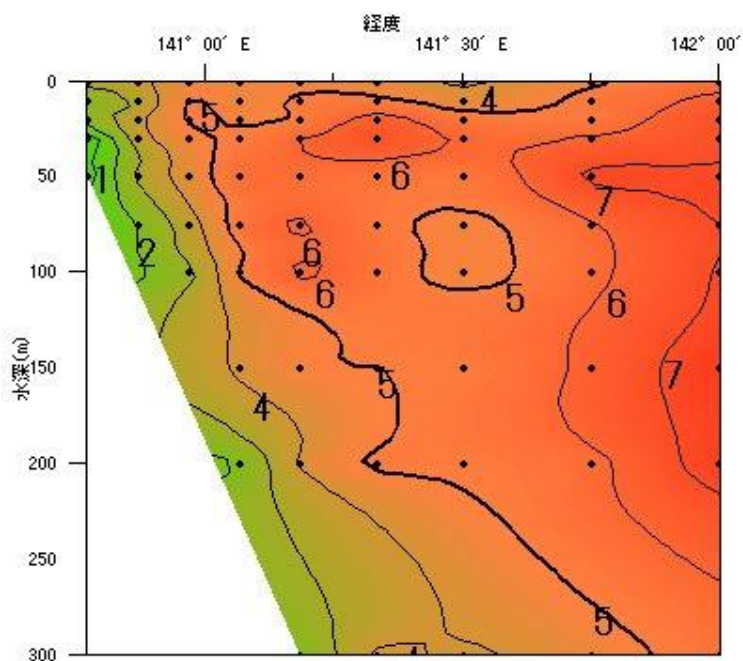
令和元年6月の海洋観測結果（鉛直水温平年偏差）

観測日：会瀬定線は6/6，大洗・鹿島定線は6/4～5，犬吠埼定線は6/4。

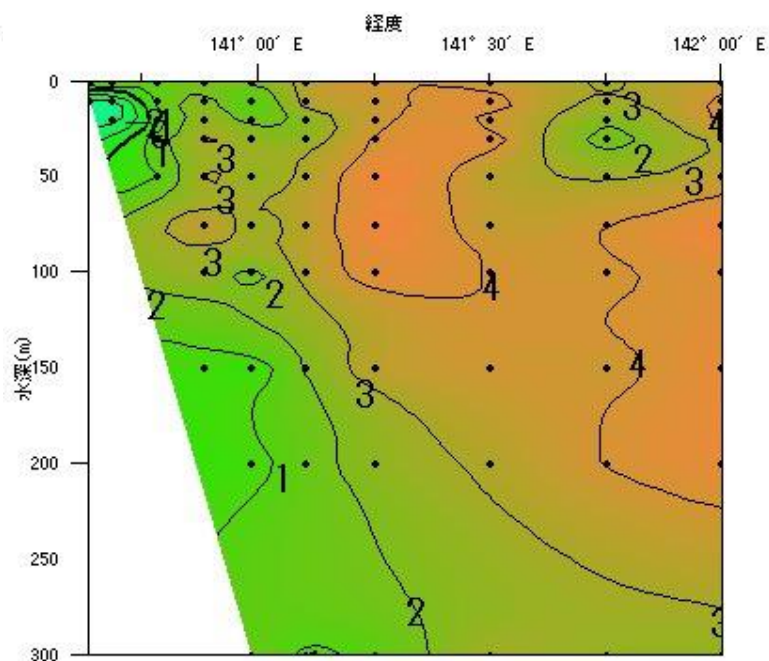
調査船：いばらき丸

※図の黒点は観測点です。

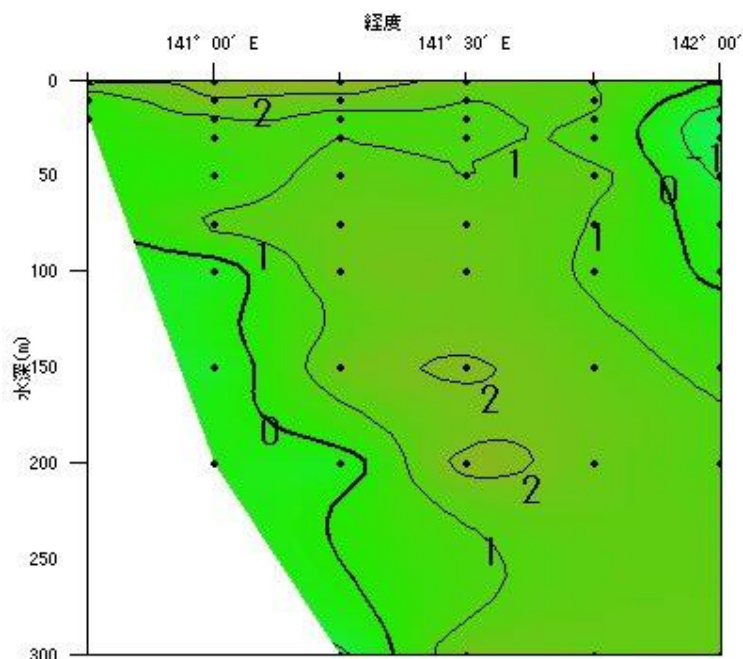
※水温平年偏差は過去30年間（1981年～2010年）の海洋観測データから算出しています。



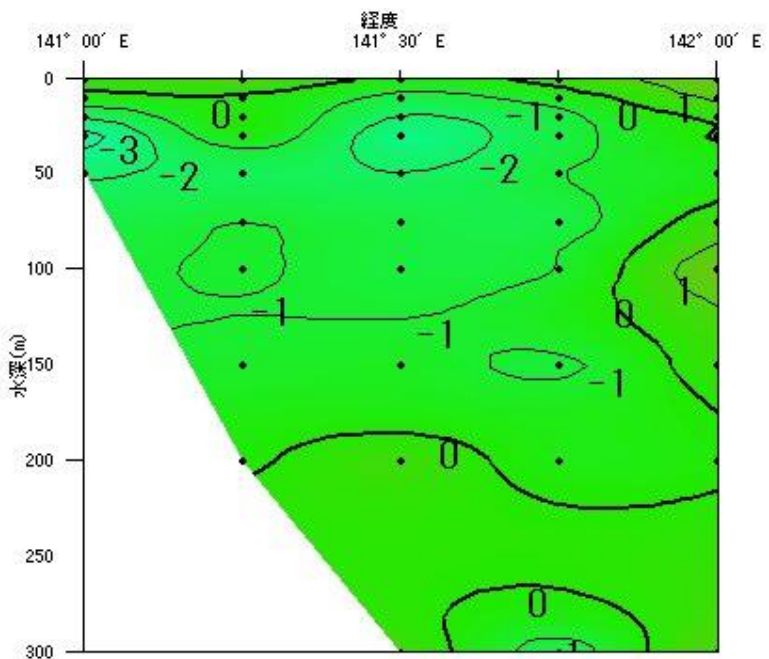
会瀬定線



大洗定線



鹿島定線



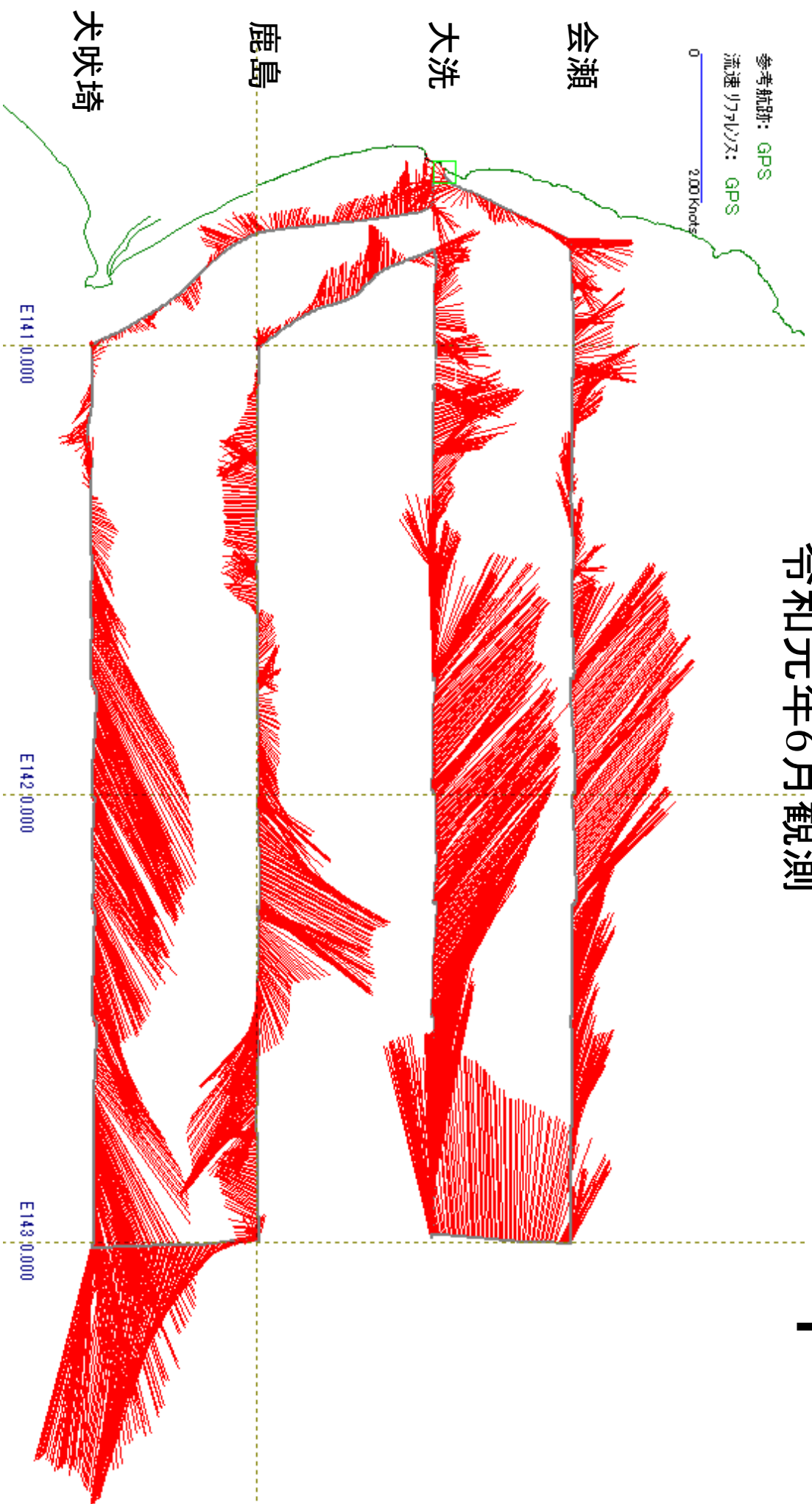
犬吠埼定線

表層の流向流速(補正なし)

令和元年6月観測

↑ 真潮

参考航跡: GPS
流速リファレンス: GPS
0 2.00 Knots



会瀬

大洗

鹿島

犬吠埼

遅潮

出潮

逆潮