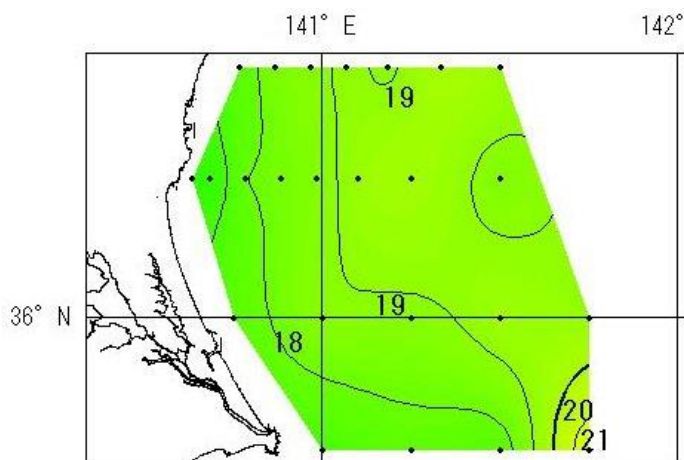


# 令和2年5月の海洋観測結果(水温)

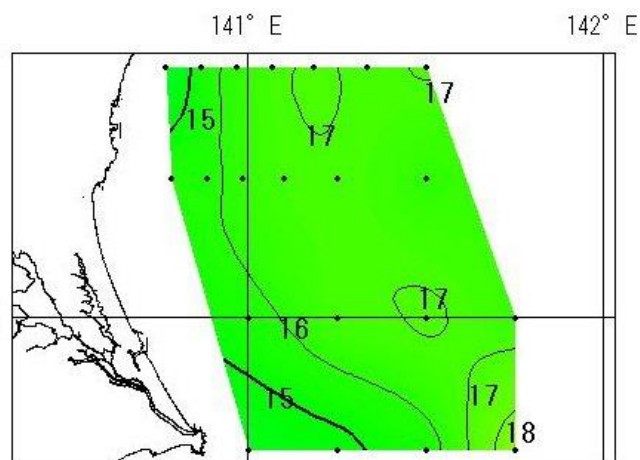
観測日 | 5/11~12, 15

調査船 | いばらき丸

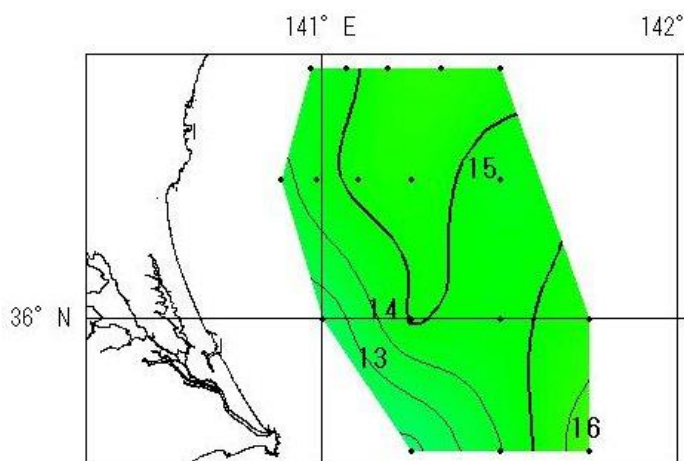
※図中の黒点は観測点です



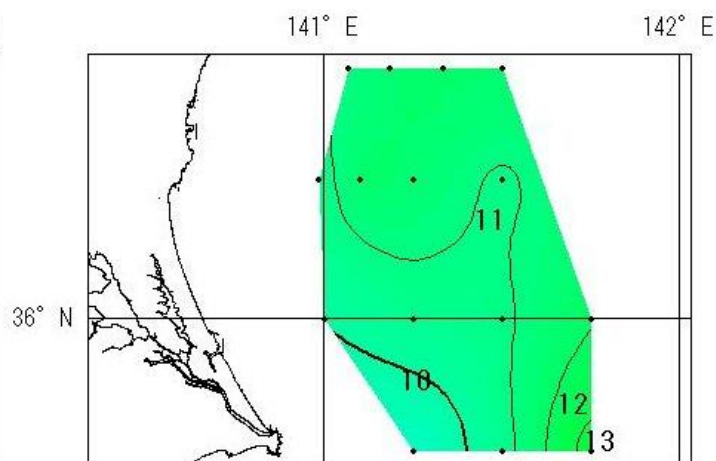
0m



50m



100m



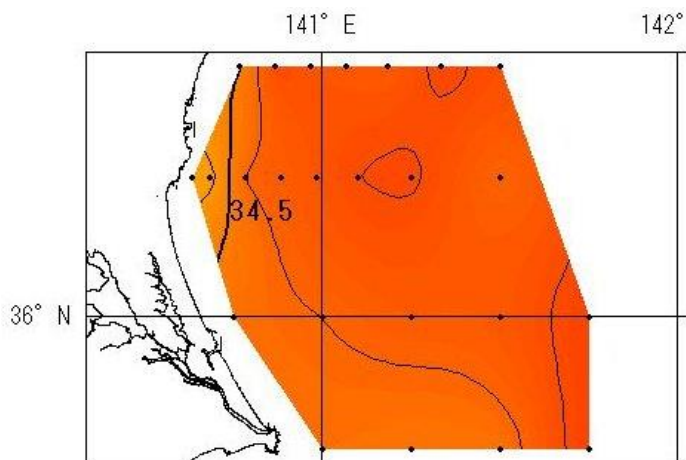
200m

# 令和2年5月の海洋観測結果(塩分)

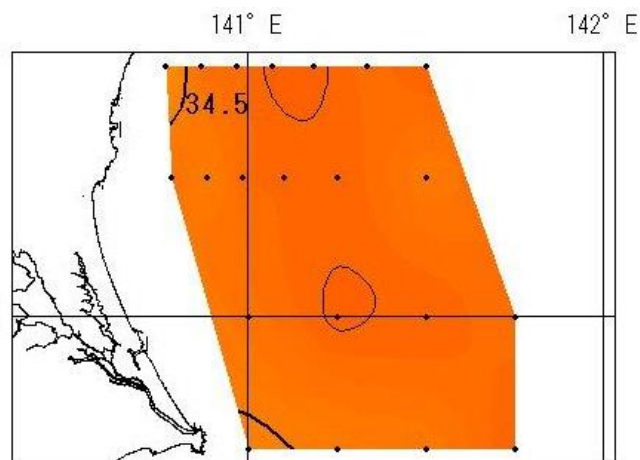
観測日 | 5/11~12, 15

調査船 | いばらき丸

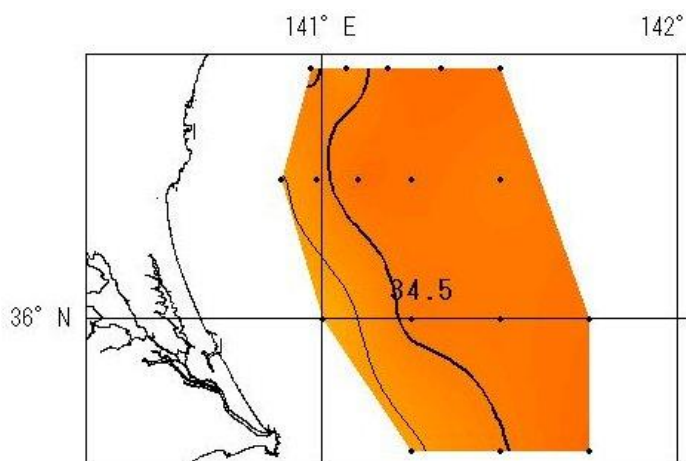
※図中の黒点は観測点です



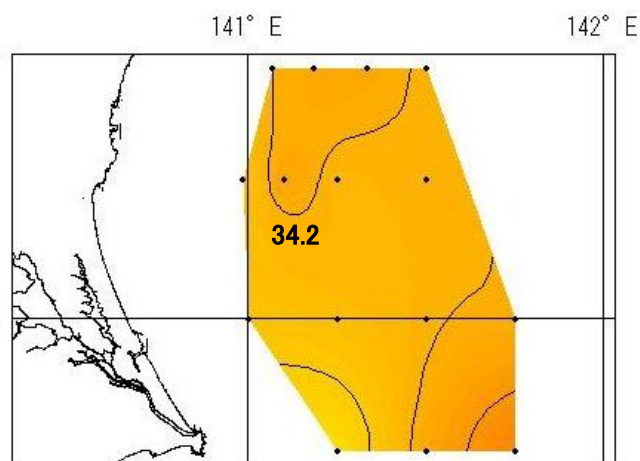
10m



50m



100m



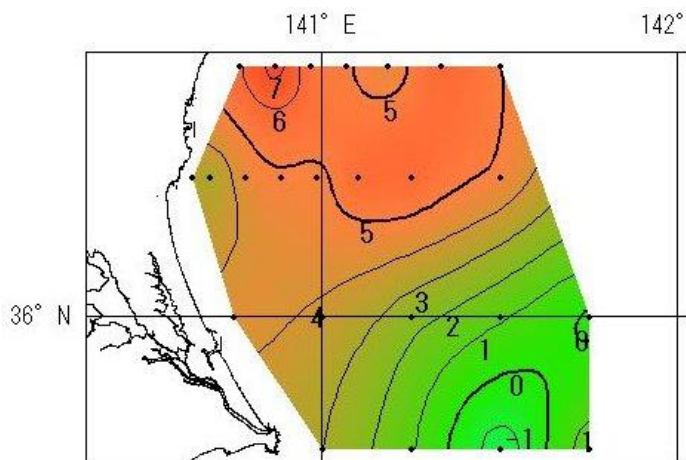
200m

# 令和2年5月の海洋観測結果(水温前月差)

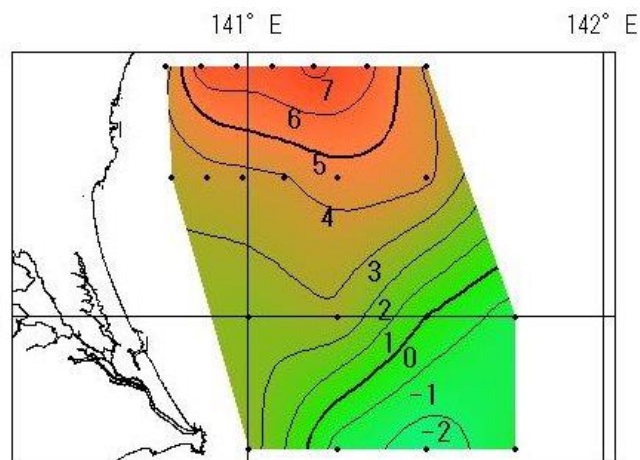
観測日 | 5/11~12, 15

調査船 | いばらき丸

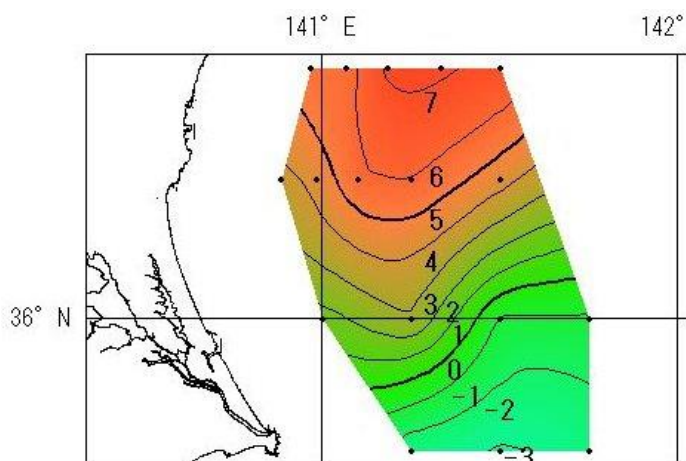
※図中の黒点は観測点です



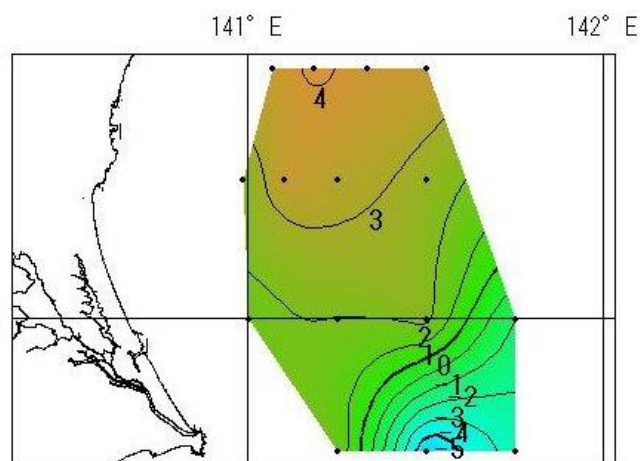
0m



50m



100m



200m

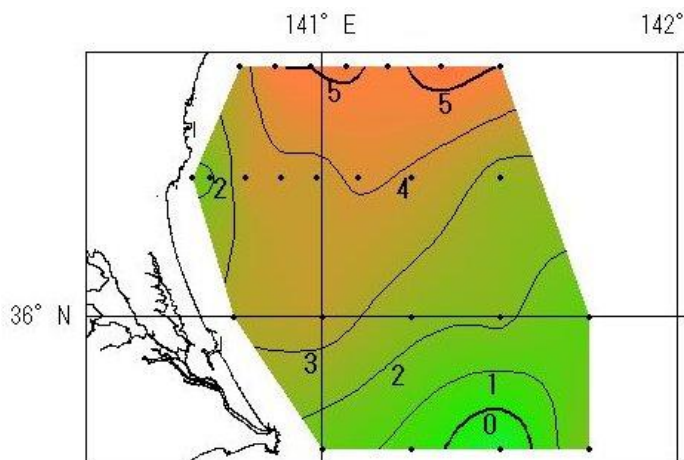
# 令和2年5月の海洋観測結果(水温平年偏差)

観測日 | 5/11~12, 15

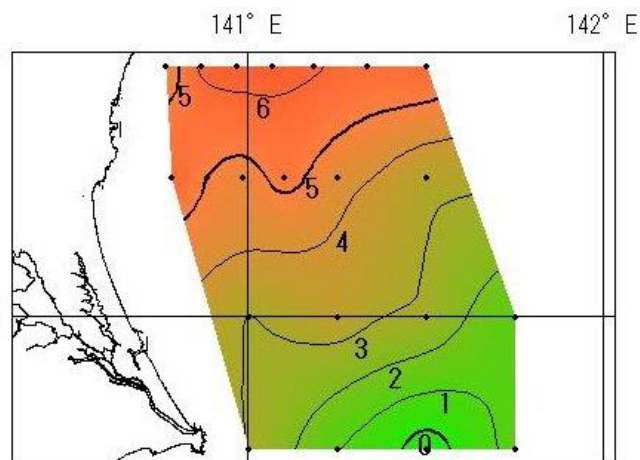
調査船 | いばらき丸

※図中の黒点は観測点です

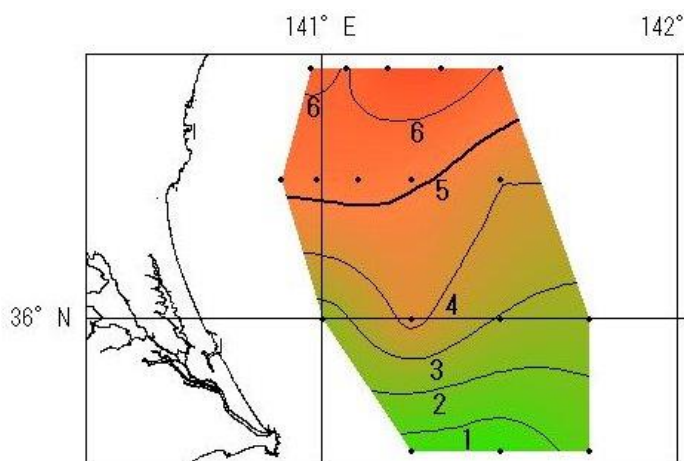
※水温平年値は過去30年間(1981年~2010年)の海洋観測データから算出しています



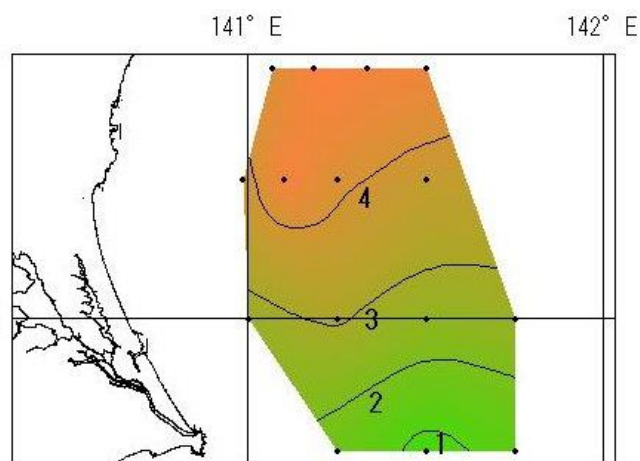
0m



50m



100m



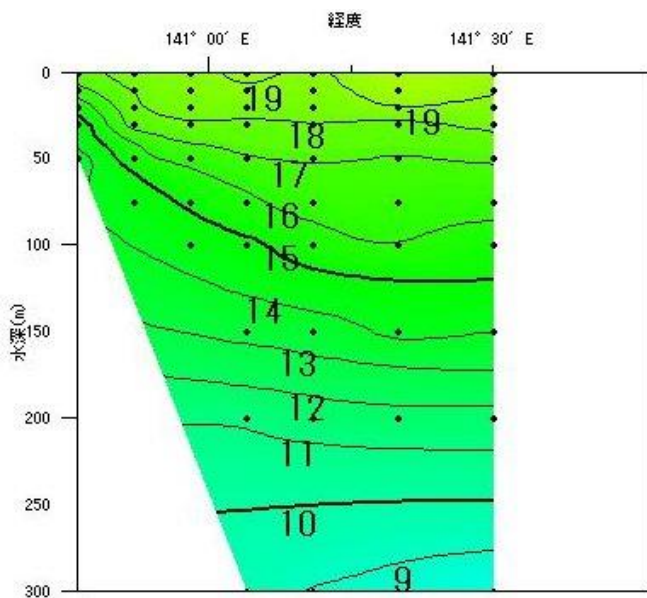
200m

# 令和2年5月の海洋観測結果(鉛直水温)

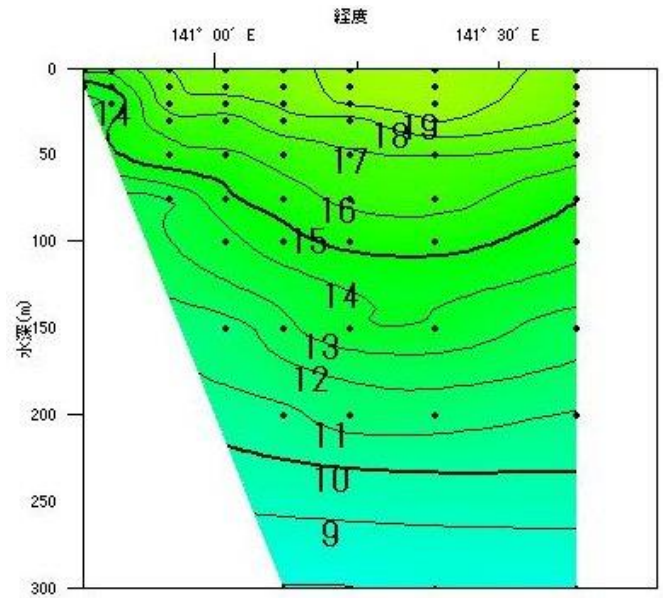
観測日 | 5/11~12, 15

調査船 | いばらき丸

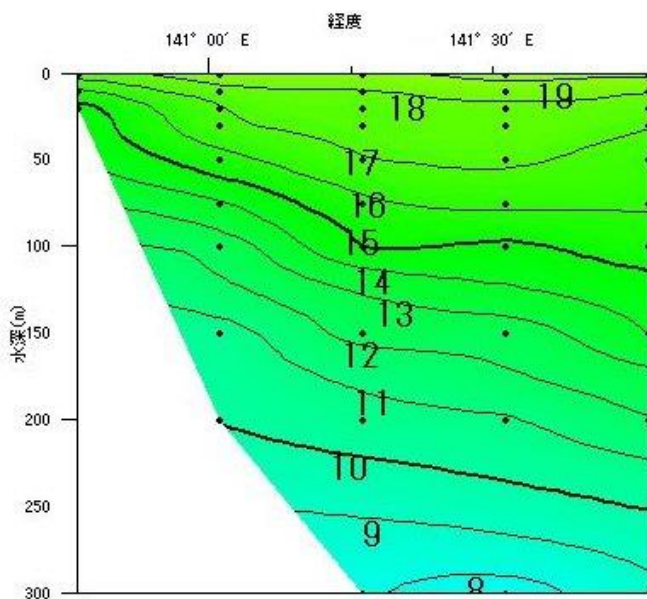
※図中の黒点は観測点です



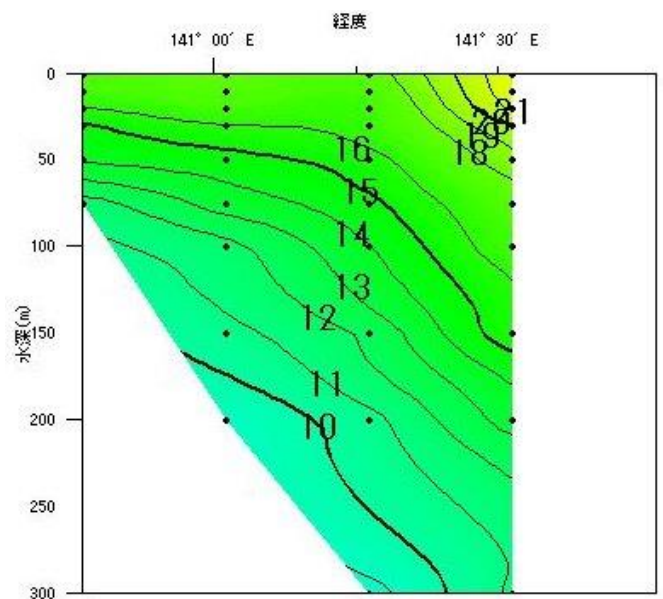
会瀬定線



大洗定線



鹿島定線



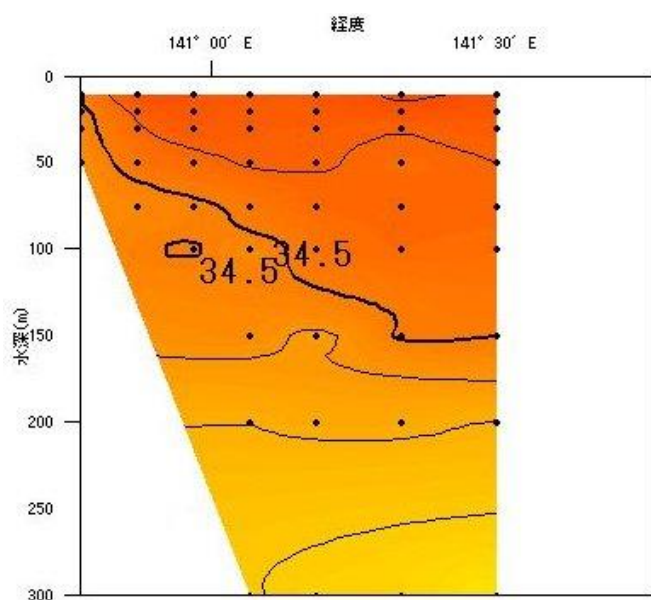
犬吠埼定線

# 令和2年5月の海洋観測結果(鉛直塩分)

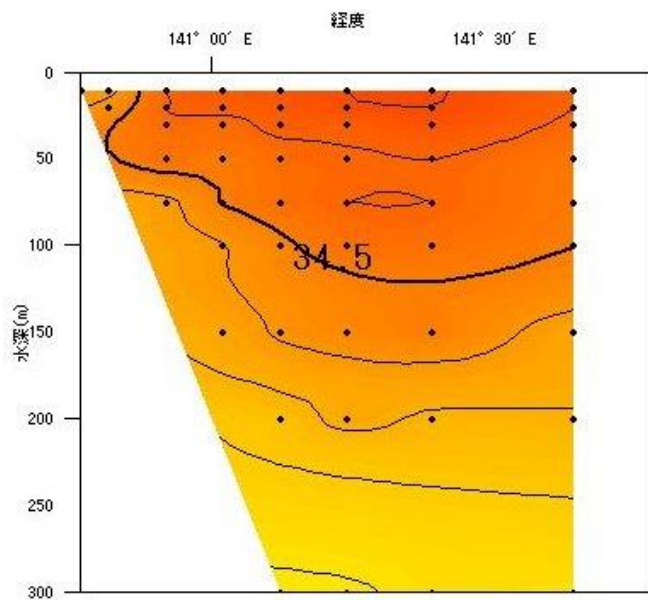
観測日 | 5/11~12, 15

調査船 | いばらき丸

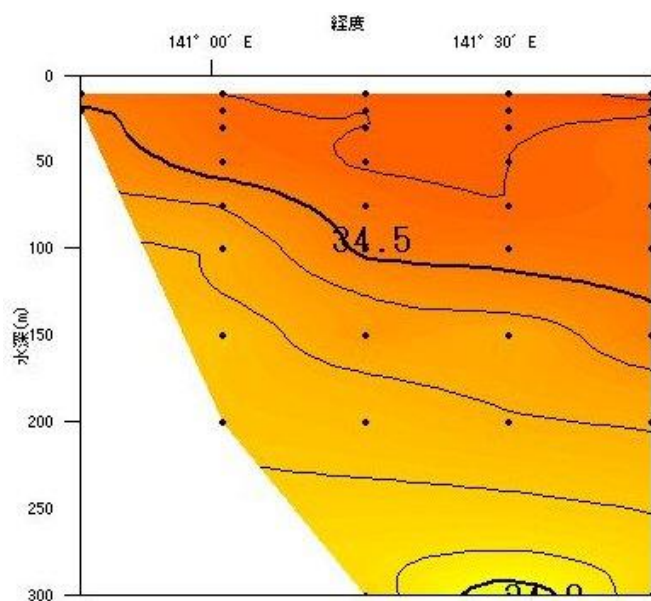
※図中の黒点は観測点です



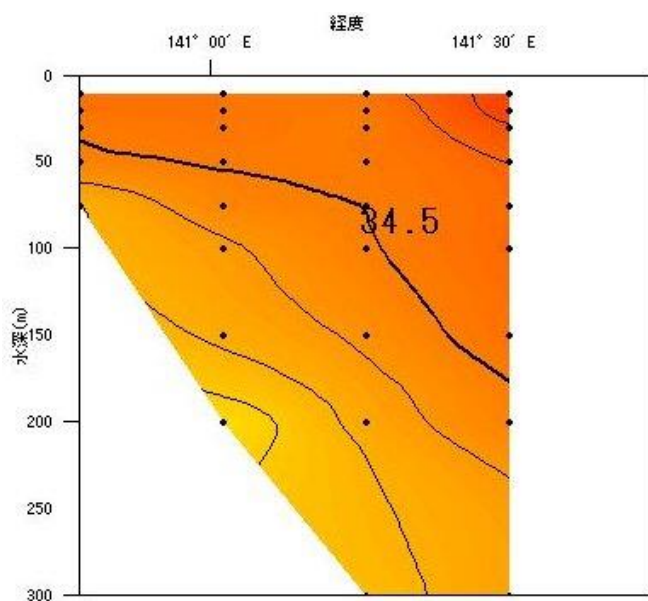
会瀬定線



大洗定線



鹿島定線



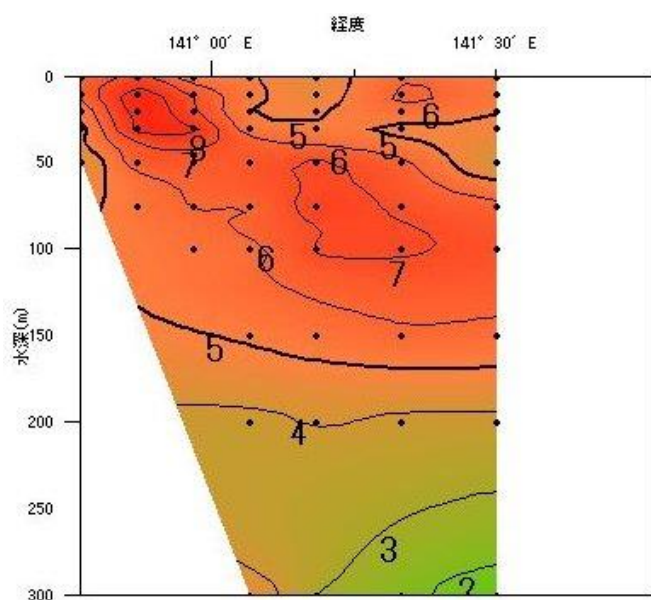
犬吠埼定線

# 令和2年5月の海洋観測結果(鉛直水温前月差)

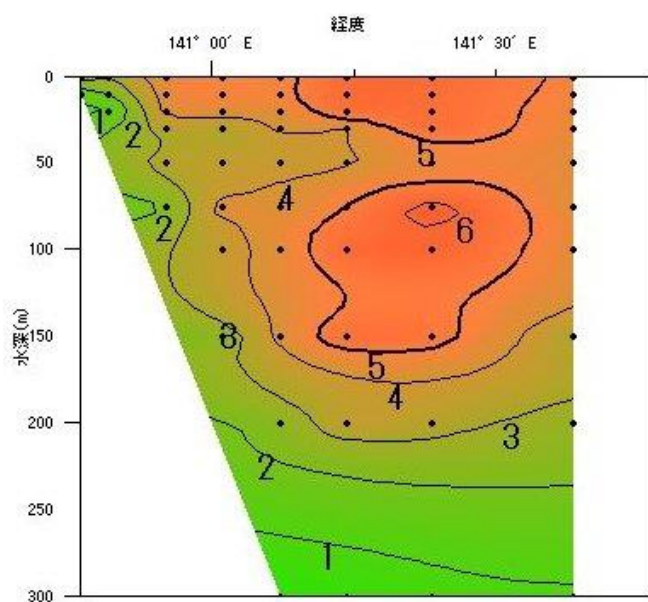
観測日 | 5/11~12, 15

調査船 | いばらき丸

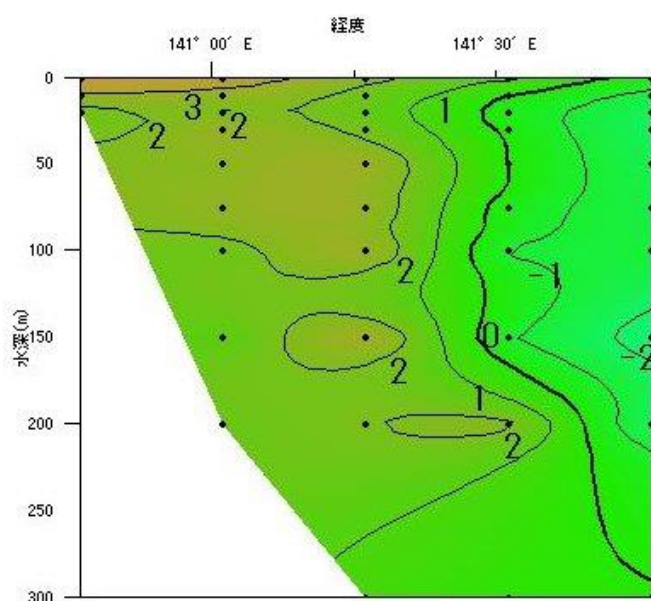
※図中の黒点は観測点です



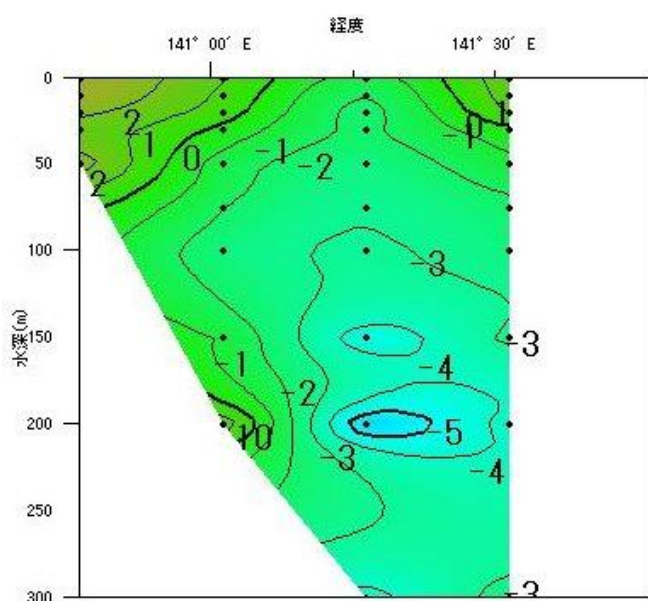
会瀬定線



大洗定線



鹿島定線



犬吠埼定線

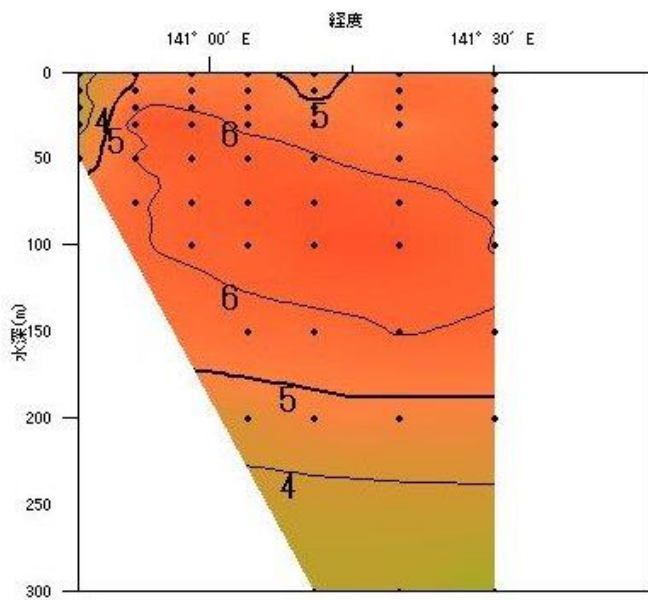
# 令和2年5月の海洋観測結果(鉛直水温平年偏差)

観測日 | 5/11~12, 15

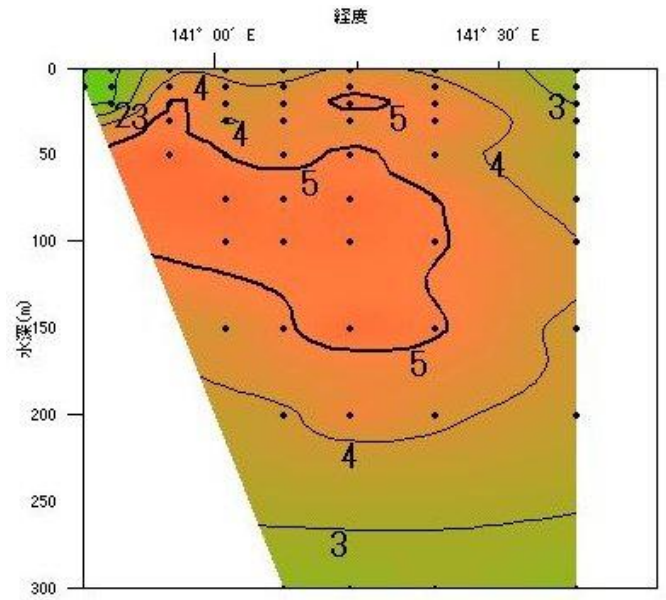
調査船 | いばらき丸

※図中の黒点は観測点です

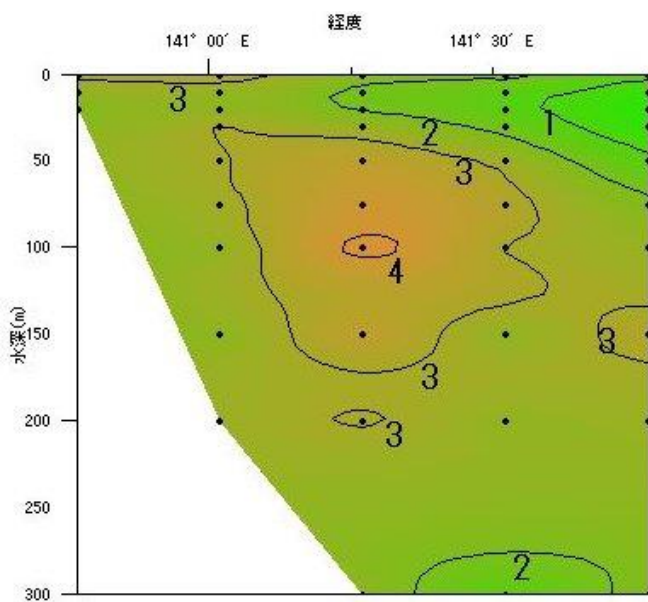
※水温平年値は過去30年間(1981年~2010年)の海洋観測データから算出しています



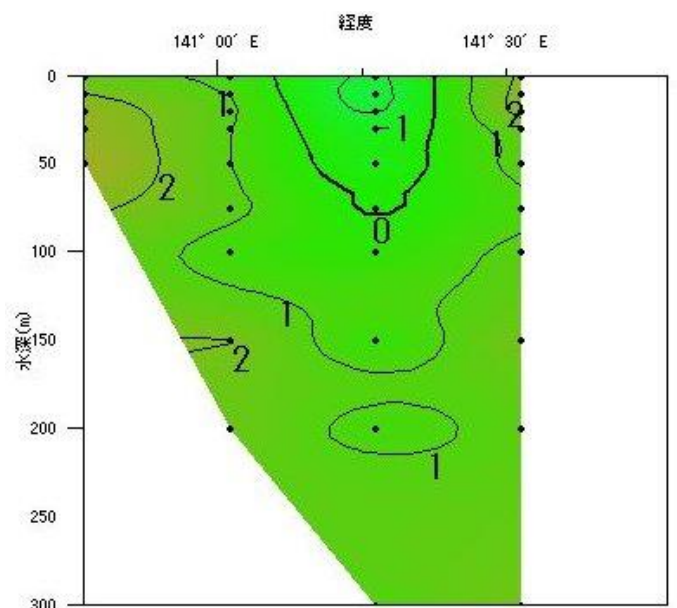
会瀬定線



大洗定線



鹿島定線



犬吠埼定線



# 令和2年5月観測 表層の流向流速(生データ)

