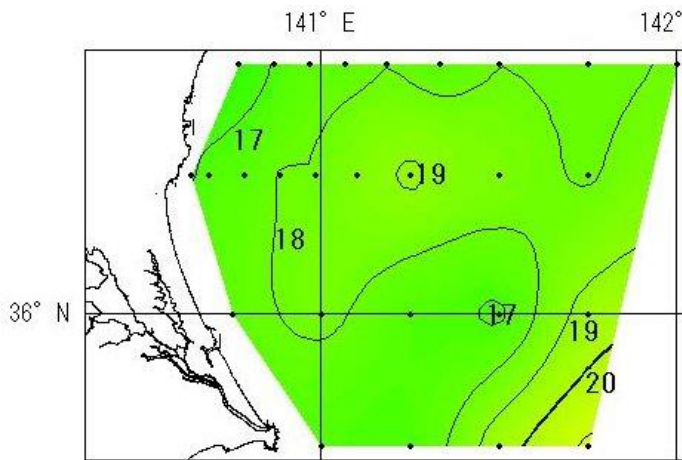
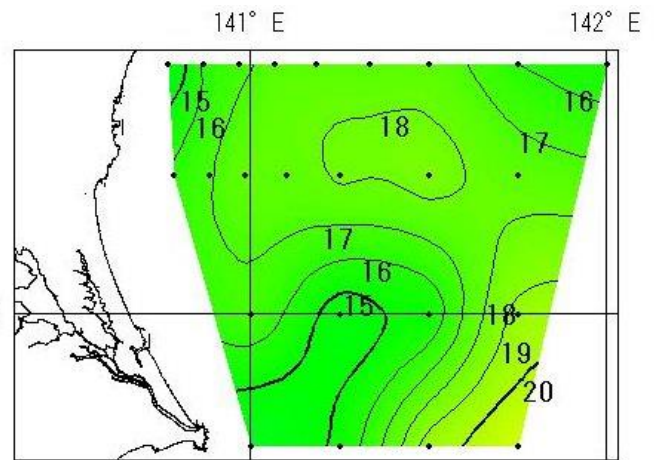


令和3年5月の海洋観測結果(水温)

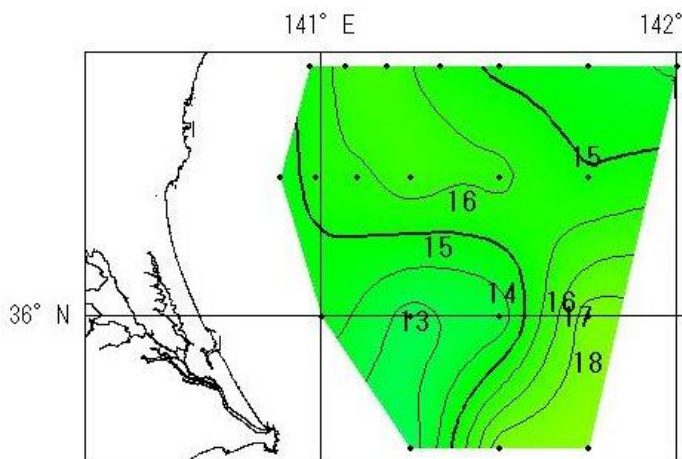
観測日 | 5/6~7, 5/10~11
調査船 | いばらき丸
※図中の黒点は観測点です



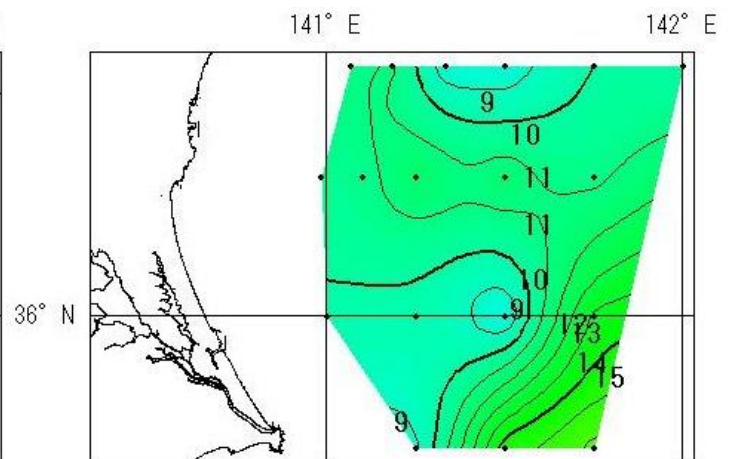
0m



50m



100m

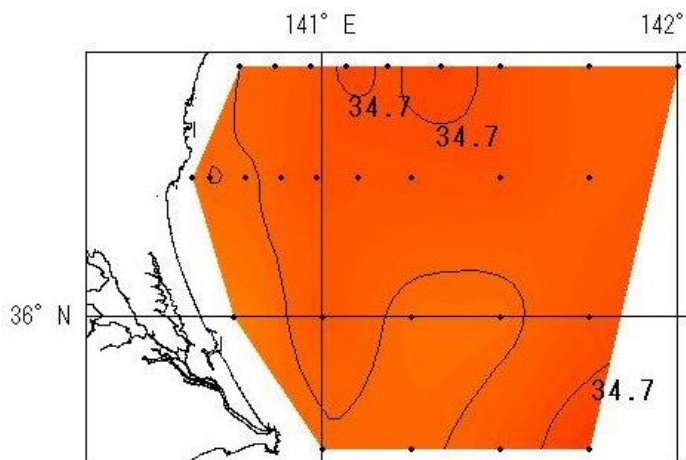


200m

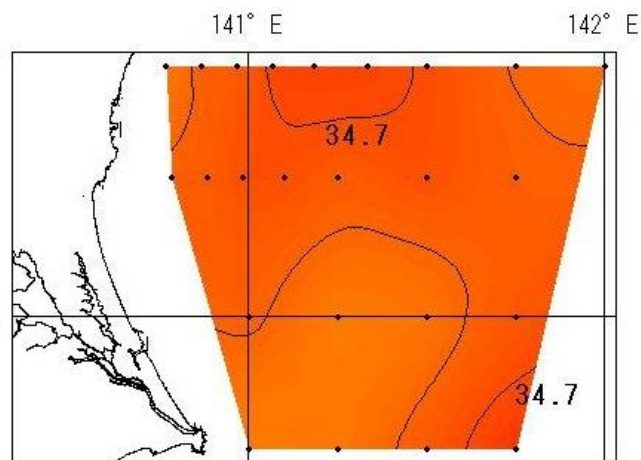
※大洗～犬吠埼定線の142° 地点は荒天のため欠測

令和3年5月の海洋観測結果(塩分)

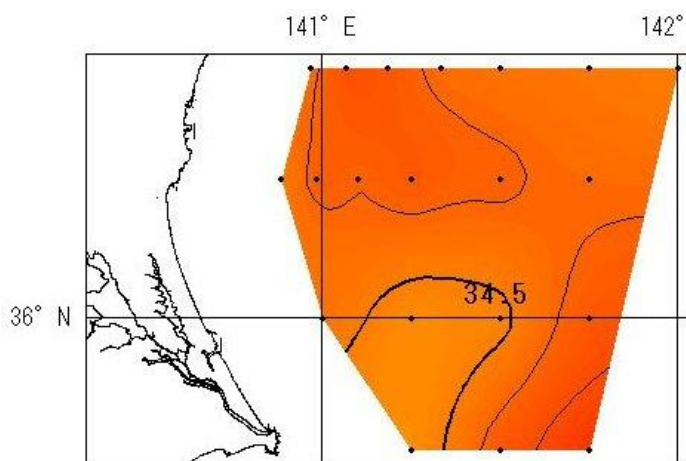
観測日 | 5/6~7, 5/10~11
調査船 | いばらき丸
※図中の黒点は観測点です



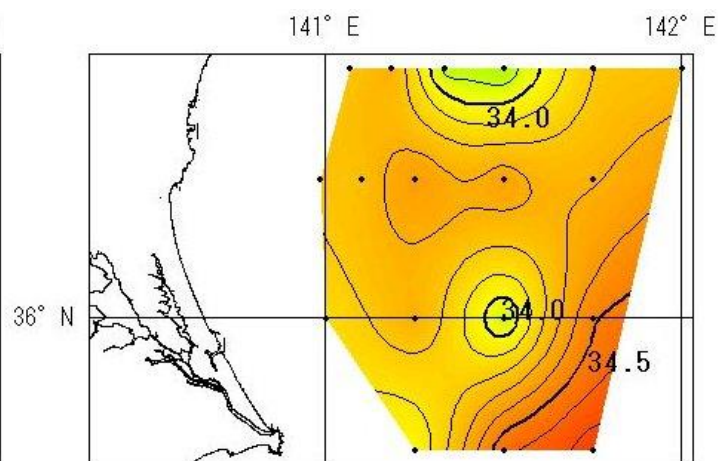
10m



50m



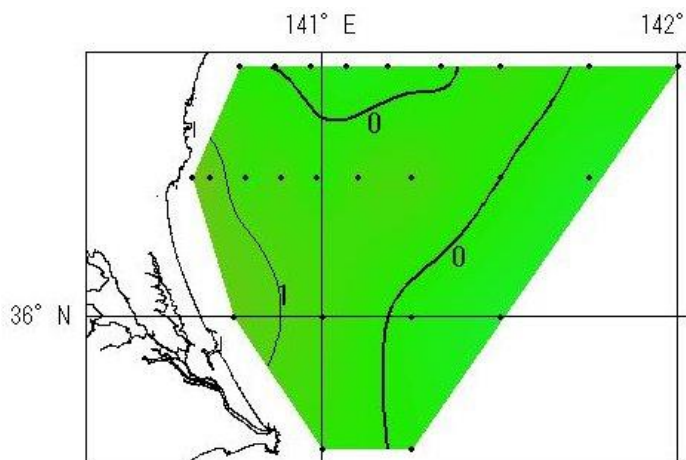
100m



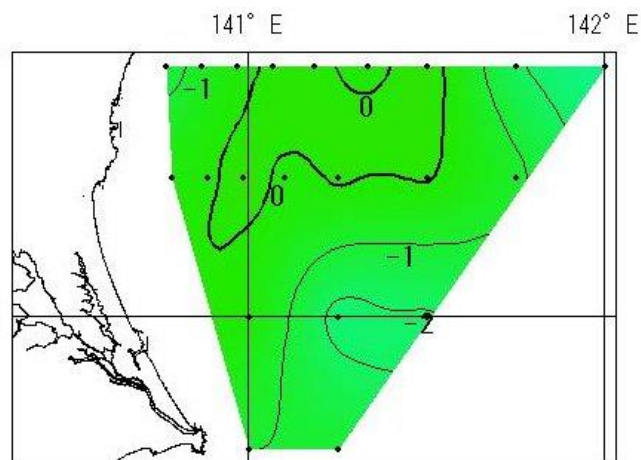
200m

令和3年5月の海洋観測結果(水温前月差)

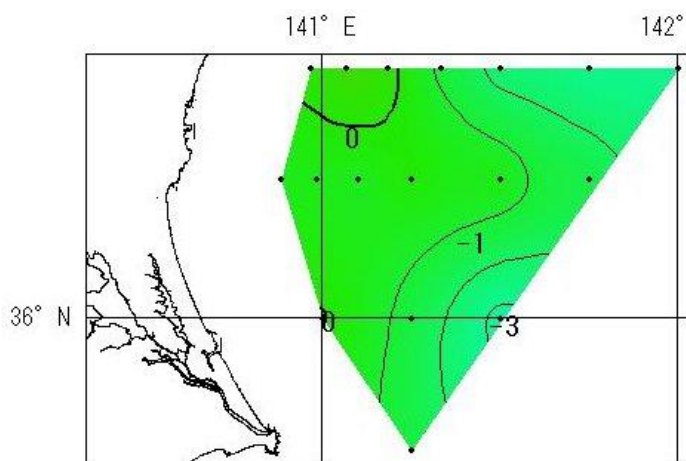
観測日 | 5/6~7, 5/10~11
調査船 | いばらき丸
※図中の黒点は観測点です



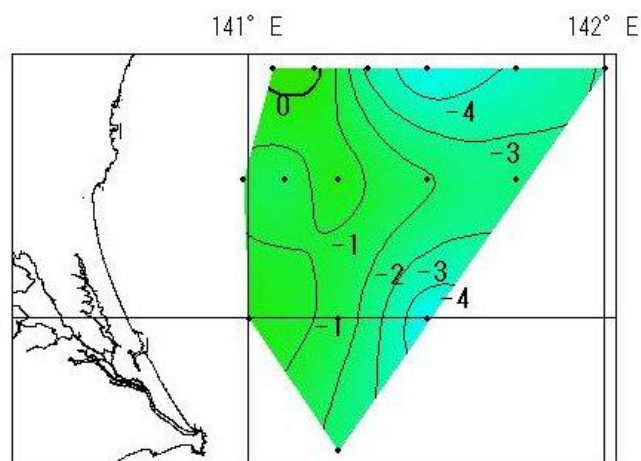
0m



50m



100m



200m

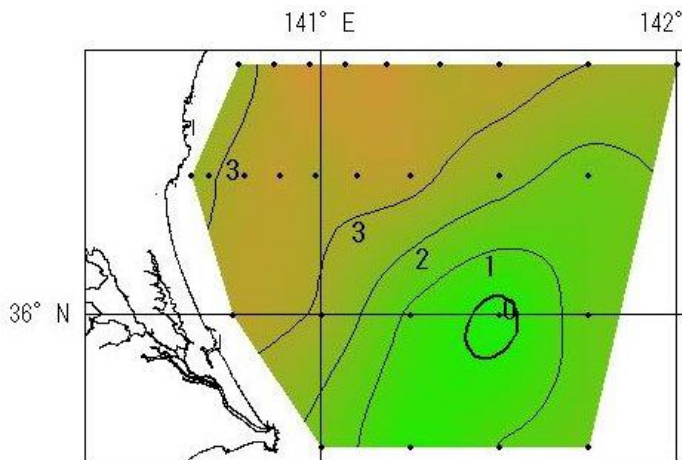
令和3年5月の海洋観測結果(水温平年偏差)

観測日 | 5/6~7, 5/10~11

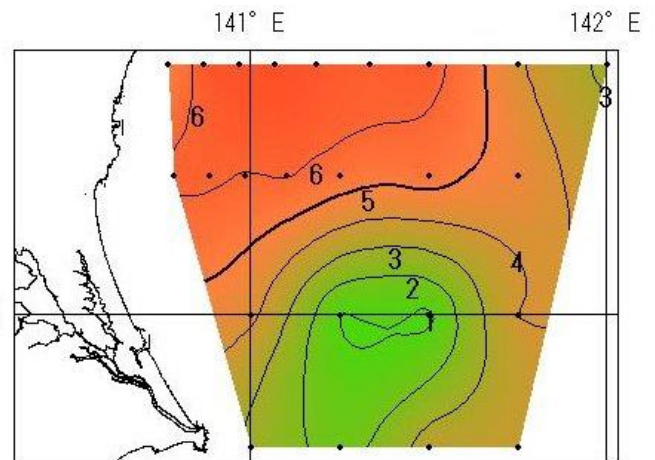
調査船 | いばらき丸

※図中の黒点は観測点です

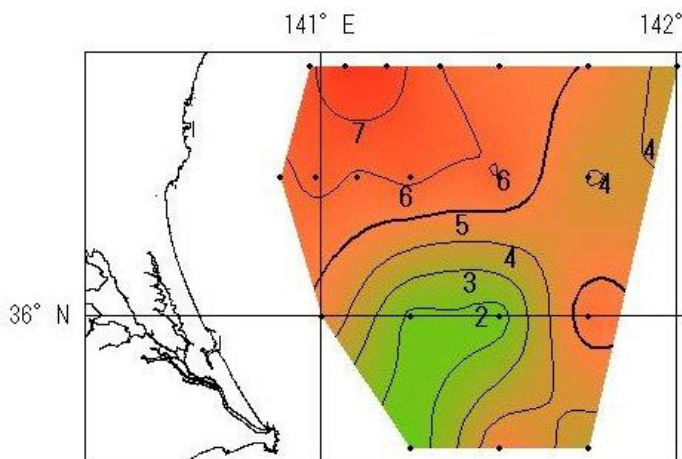
※水温平年値は過去30年間(1991年~2020年)の海洋観測データから算出しています



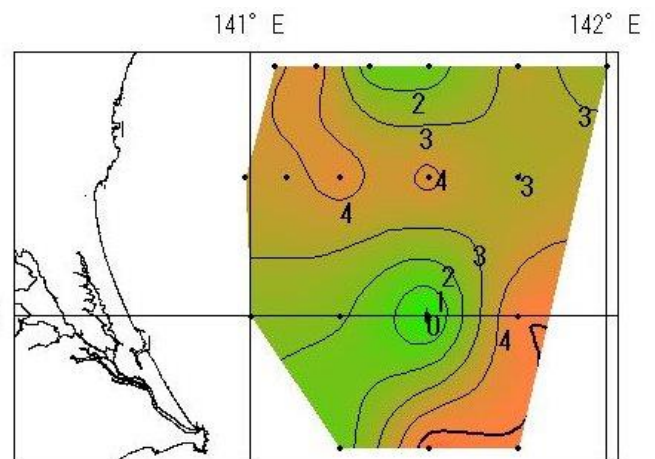
0m



50m



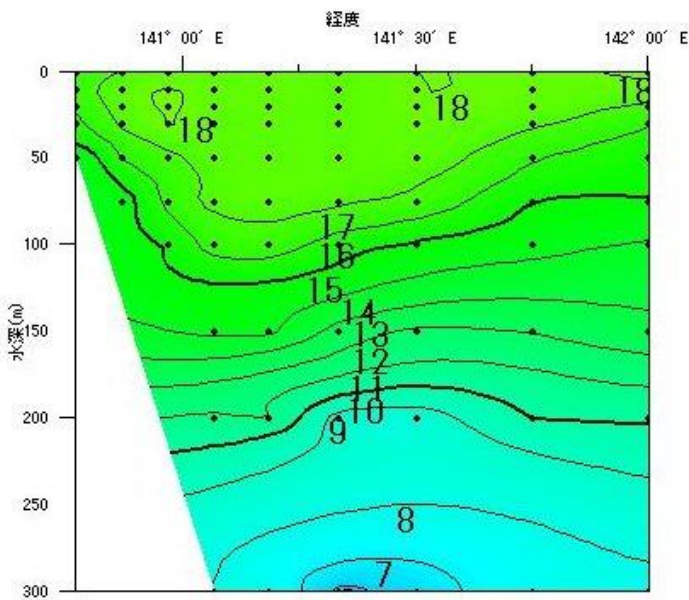
100m



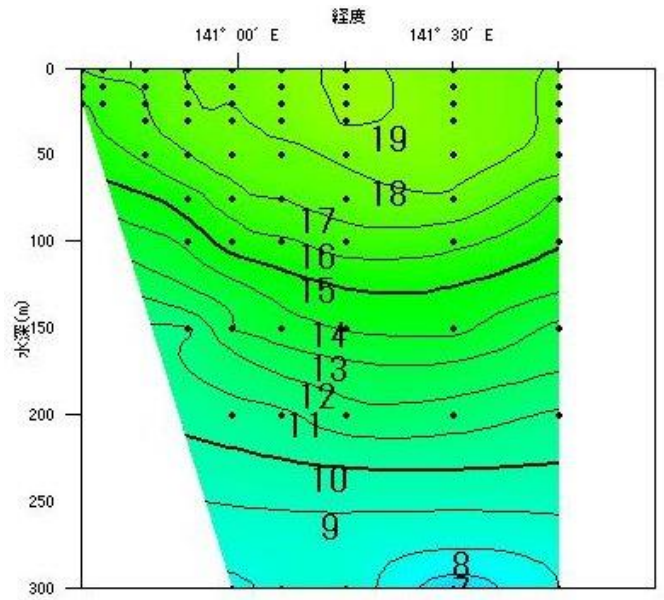
200m

令和3年5月の海洋観測結果(鉛直水温)

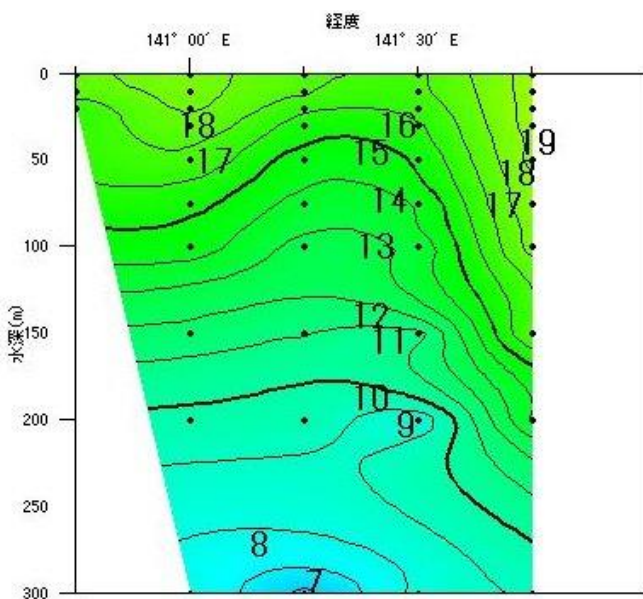
観測日 | 5/6~7, 5/10~11
調査船 | いばらき丸
※図中の黒点は観測点です



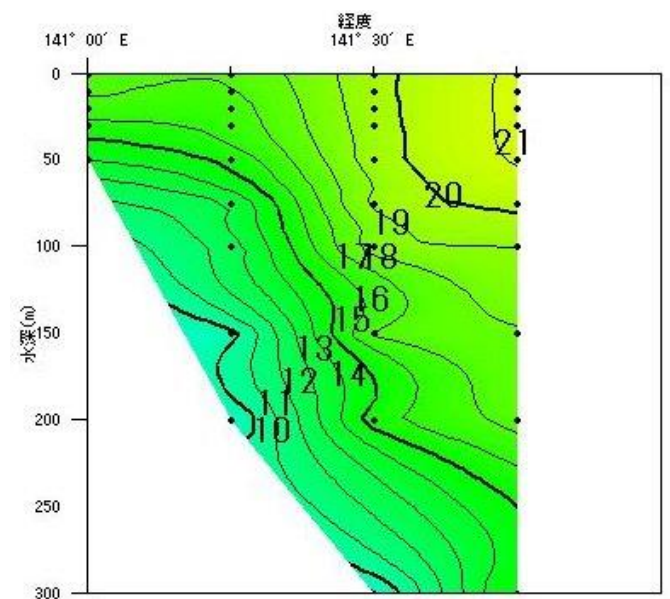
会瀬定線



大洗定線



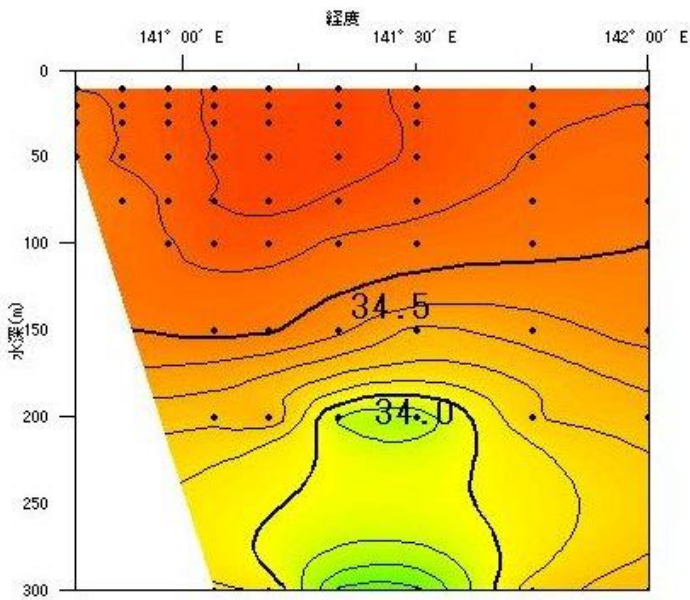
鹿島定線



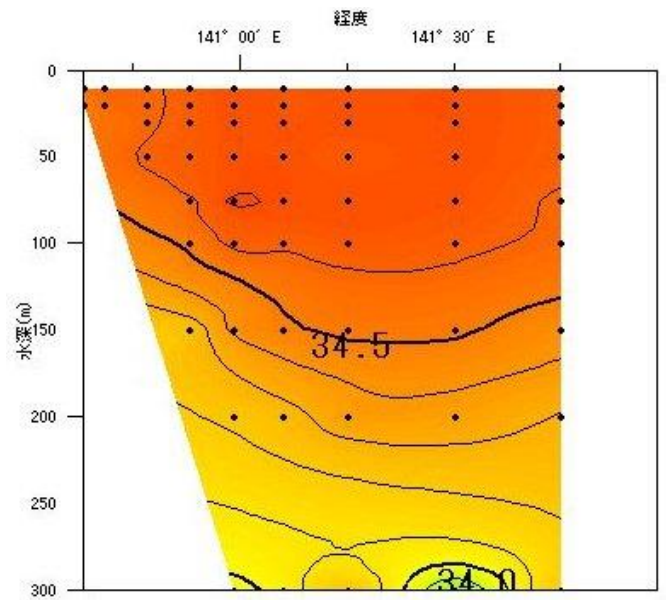
犬吠埼定線

令和3年5月の海洋観測結果(鉛直塩分)

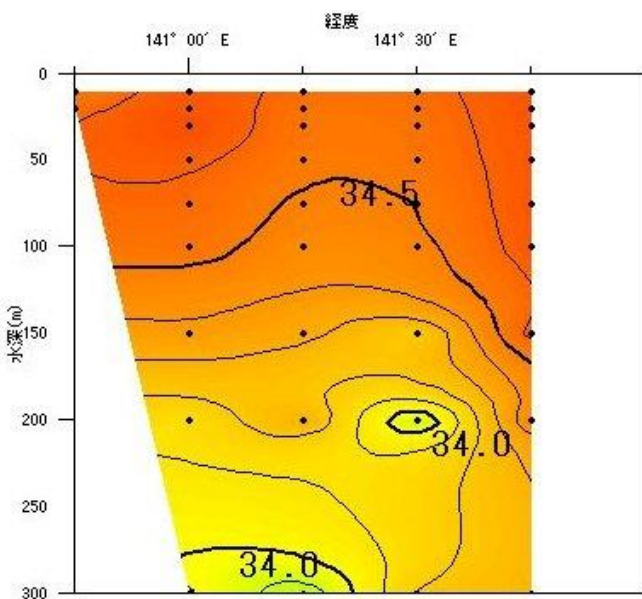
観測日 | 5/6~7, 5/10~11
調査船 | いばらき丸
※図中の黒点は観測点です



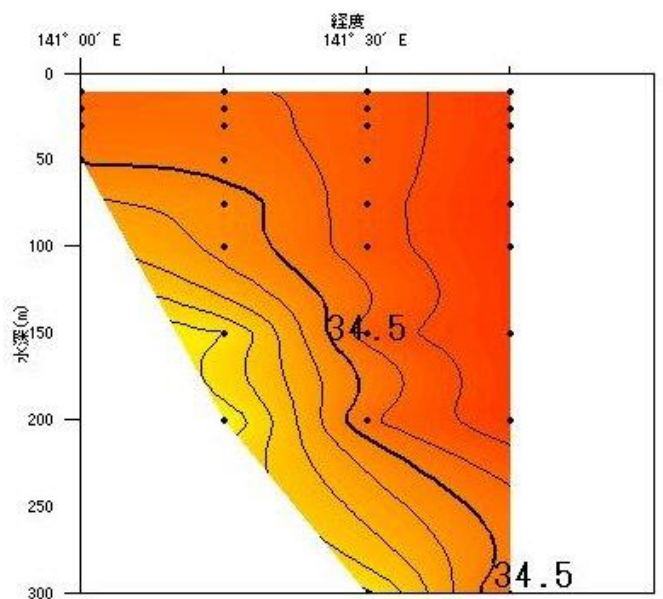
会瀬定線



大洗定線



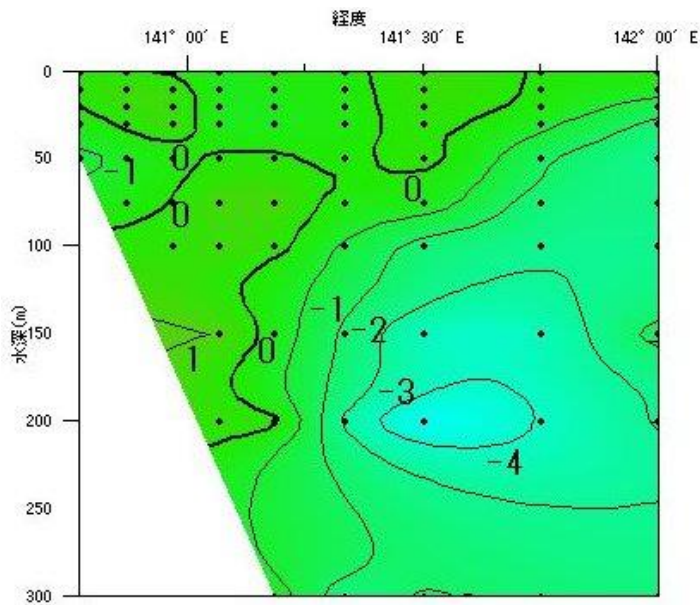
鹿島定線



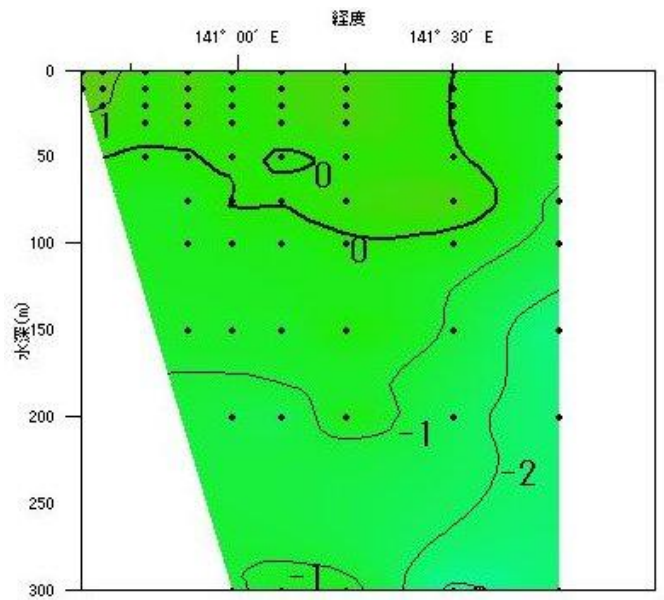
犬吠埼定線

令和3年5月の海洋観測結果(鉛直水温前月差)

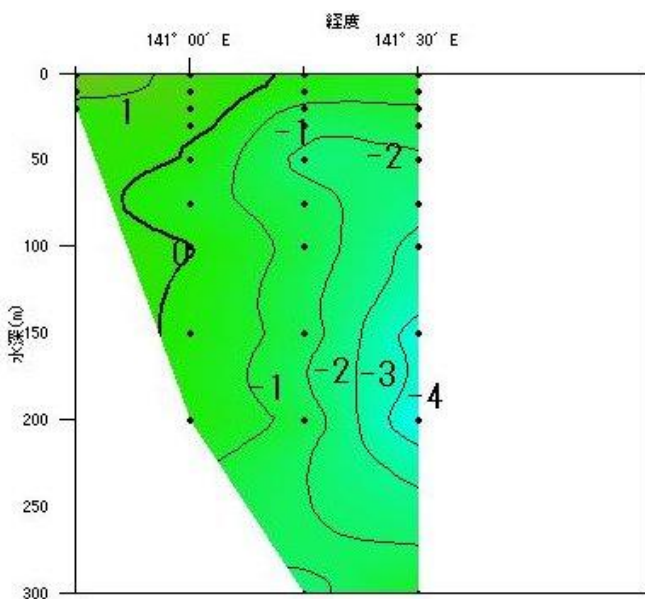
観測日 | 5/6~7, 5/10~11
調査船 | いばらき丸
※図中の黒点は観測点です



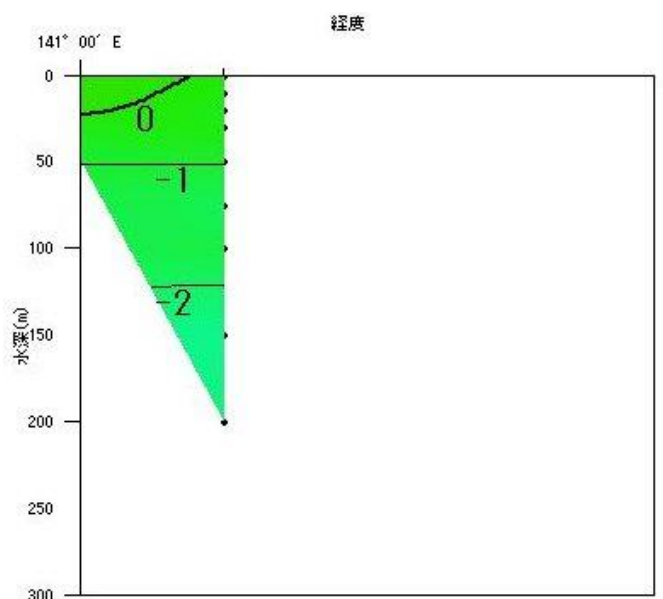
会瀬定線



大洗定線



鹿島定線



犬吠埼定線

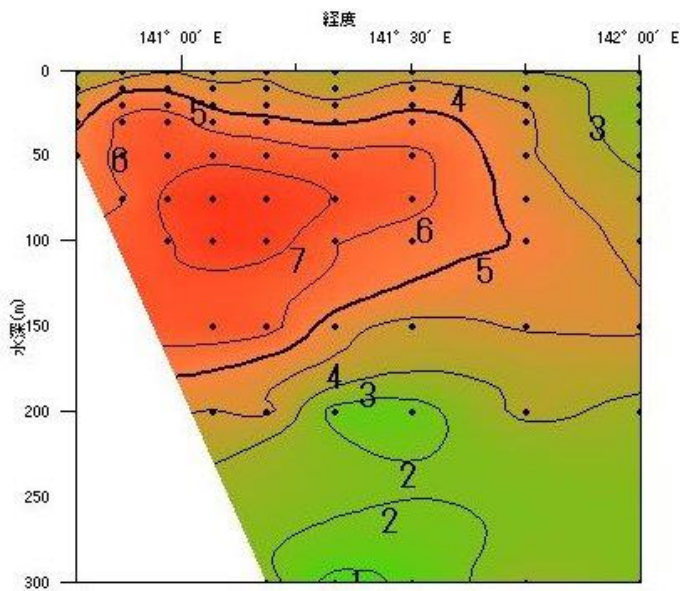
令和3年5月の海洋観測結果(鉛直水温平年偏差)

観測日 | 5/6~7, 5/10~11

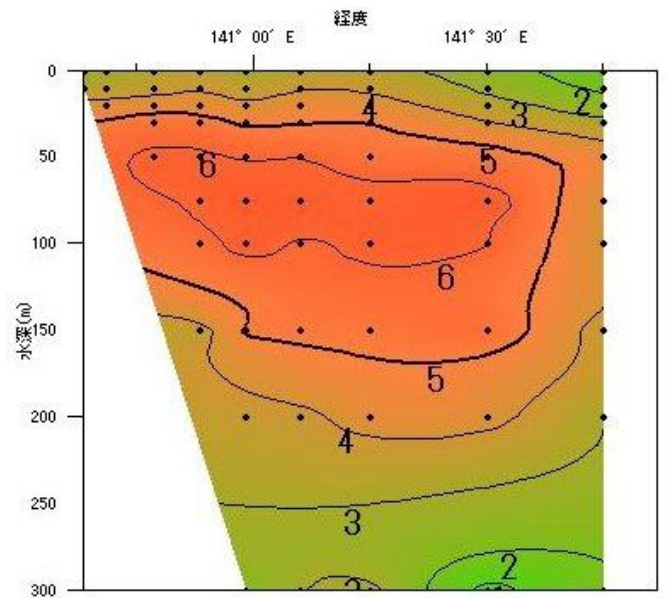
調査船 | いばらき丸

※図中の黒点は観測点です

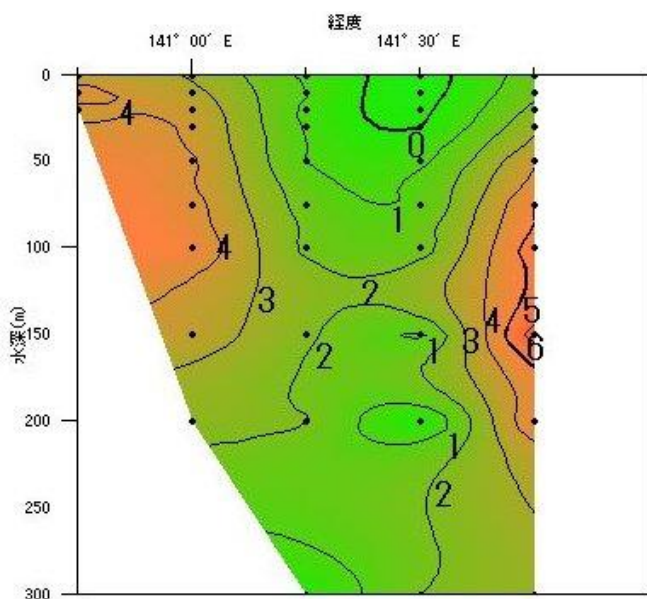
※水温平年値は過去30年間(1991年~2020年)の海洋観測データから算出しています



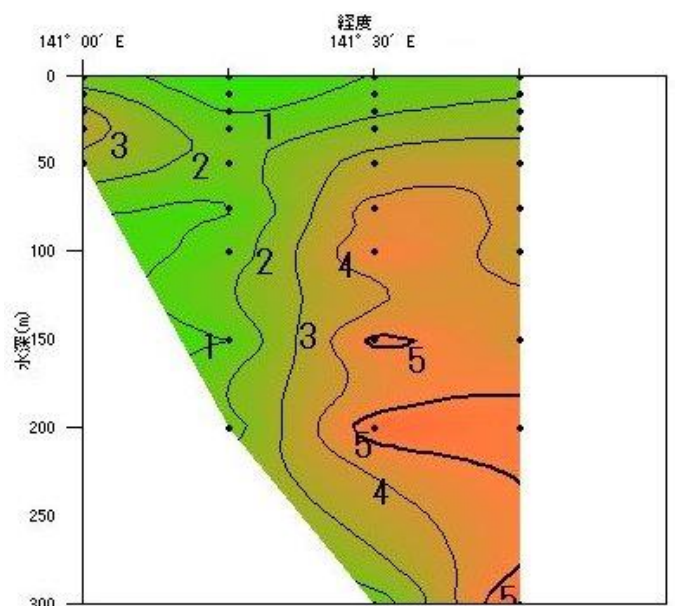
会瀬定線



大洗定線



鹿島定線



犬吠埼定線