

表層では「平年並み」、下層で「やや低め」で推移
(平成28年4月の海況と今後の予測)

平成28年4月12日
茨城県水産試験場

1. 本県周辺海域の概況(図1, 4/12現在)

- ・黒潮の流型は蛇行型のB型で推移しており、黒潮の本流は犬吠埼の南東55マイルを流去しています。
- ・親潮第一分枝の先端は、41.5° N, 143° E付近にあり、親潮の面積は平年よりかなり小さめとなっています。また、東北海域全体では海面水温が「平年より高め」で推移していますが、常磐沖では「平年より低め」となっています(気象庁4/8発表)。

2. 海洋観測結果(4/5~6:調査船「いばらき丸」)

- ・平面図を図2~4に、鉛直図を図5に示しました(水温, 前月差, 平年差)。
- ・前月に比べ、沿岸域ではほぼ前月並み、鹿島~犬吠埼の沖合では大きく降温し、会瀬~大洗の沖合では昇温しました。
- ・平年と比べると、0~100mの概ね全域で「平年並み~やや低め」となっています。
- ・沿岸域では逆潮がみられ、特に大洗定線では逆潮傾向が強くなっています。

3. 今後1か月の見通し

- ・親潮本流の勢力は弱いものの、茨城県沿岸域には冷水が存在します。下層では、引き続き冷水の影響が残るとみられます。
- ・黒潮は蛇行型のC型に移行する見込みです。流路の変動に伴い、県南部の沿岸域の表層には黒潮系水が北上する見通しですが、暖水の影響は弱いでしょう。
- ・以上より、1か月後の水温は表層で「平年並み」、下層で「やや低め」で推移する見通しです。

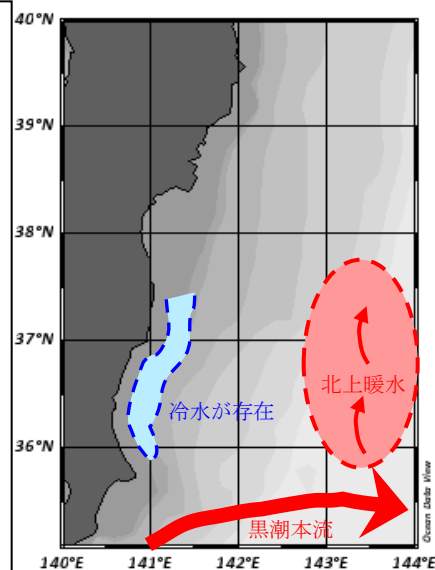


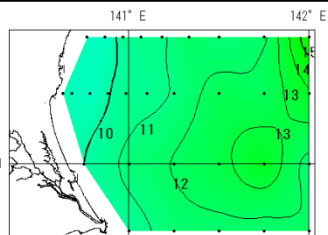
図1. 海況の概要
(4月9日)

※5月の30年(1981-2010)平均海面水温(東経142度まで)

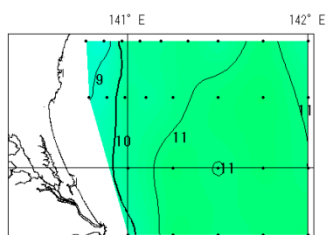
会瀬:13~15℃台 大洗:14~16℃台 鹿島14~18℃台 犬吠埼:15~20℃台

※詳しい情報は茨城県水産試験場ホームページをご覧ください。

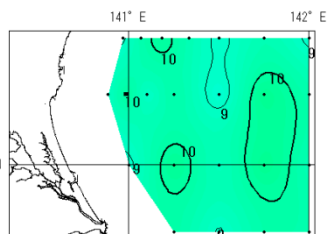
(回遊性資源部 鈴木 裕也)



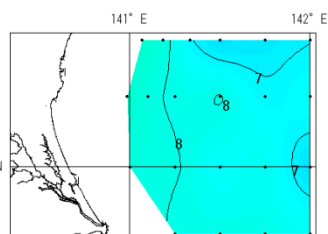
水深0m



50m

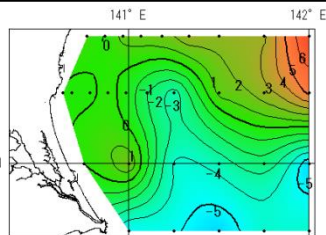


100m

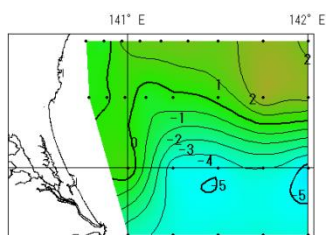


200m

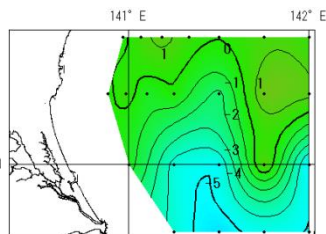
図2. 層別水温



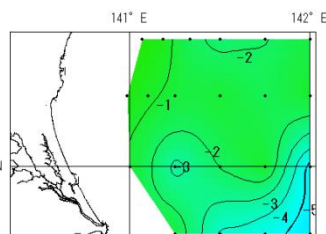
水深0m



50m

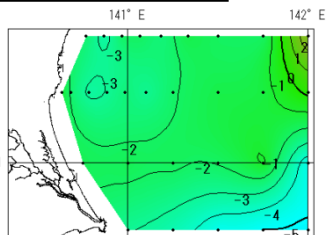


100m

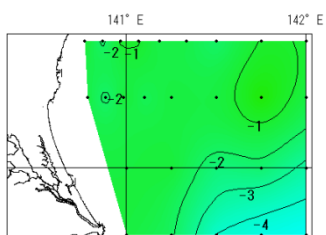


200m

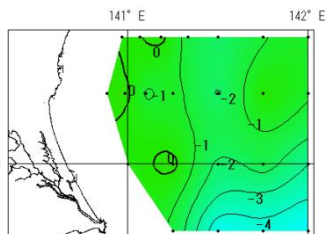
図3. 水温前月差



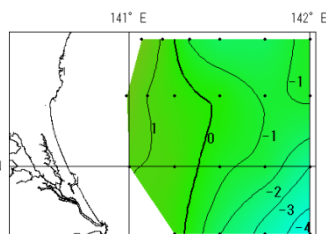
水深0m



50m

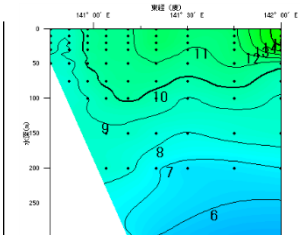


100m

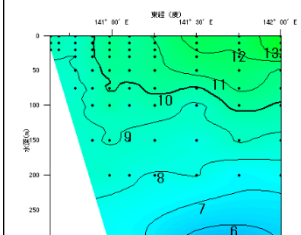


200m

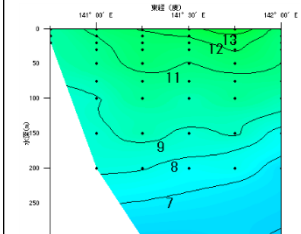
図4. 水温平年差



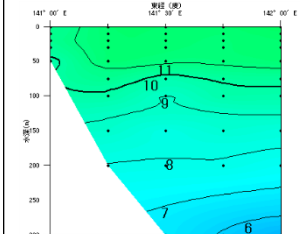
会瀬



大洗



鹿島



犬吠埼

図5. 定線別鉛直水温