

1. 本県周辺海域の概況(図1, 1/23現在)

・黒潮は、八丈島付近で蛇行し、犬吠埼の南東40マイルを北東に流れています。
・親潮第一分枝の先端位置は、北緯40度、東経145.5度付近にあり、親潮の面積は平年並みとなっています。また、東北沿岸海域の海面水温は「平年並みか平年より高い」状態となっています(気象庁1/20発表)。

2. 海洋観測結果(1/18~19:調査船「いばらき丸」)

・平面図を図2~4に、鉛直図を図5に示しました(水温, 前月差, 平年差)。
・前月と比べると、表層~100m深の概ね全域で降温しました。200m深では、概ね前月並みかやや昇温しています。
・平年と比べると、暖水の影響により会瀬~大洗定線では「やや高め~高め」、鹿島~犬吠埼定線では「平年並み~やや高め」でした。
・大洗定線の一部を除き、全域で概ね真潮傾向でした。特に会瀬定線では真潮傾向が顕著でした。

3. 今後1か月の見通し

・親潮の勢力は平年並みに戻りつつありますが、茨城県沖への冷水南下の影響は小さい見通しです。
・黒潮は、八丈島の北を流れるN型に移行する見込みです。茨城県沿岸域には、暖水の影響が引き続き残るとみられます。
・今後1か月、「やや高め」の水温が続く見込みです。

※1月の30年平均(1981-2010)海面水温(東経142度まで)

会瀬:10~11℃台 大洗:9~12℃台 鹿島10~13℃台 犬吠埼:11~16℃台

※詳しい情報は茨城県水産試験場ホームページをご覧ください。

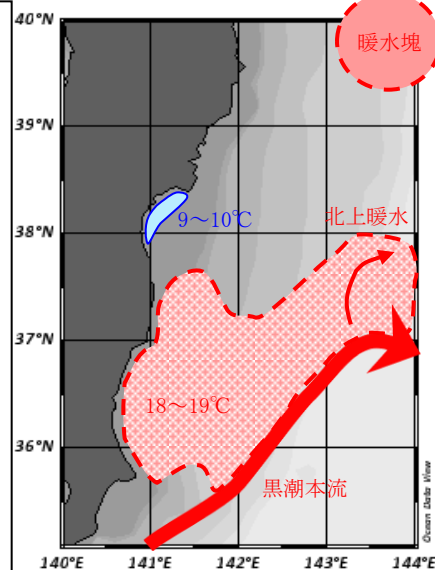
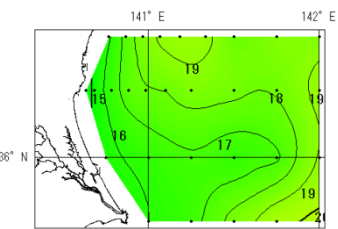
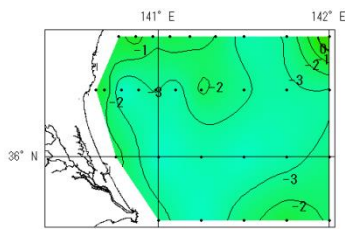


図1. 海況の概要 (1月23日)

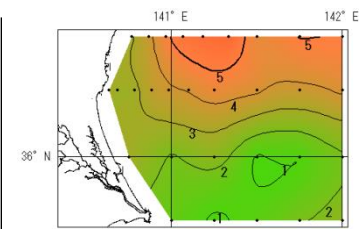
(回遊性資源部 鈴木 裕也)



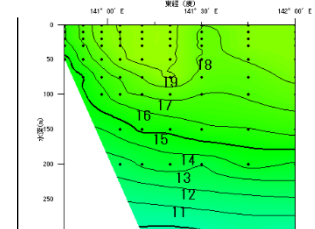
水深0m



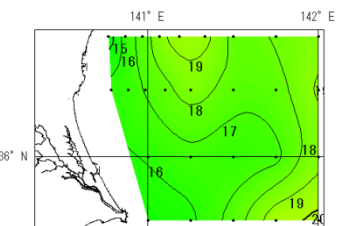
水深0m



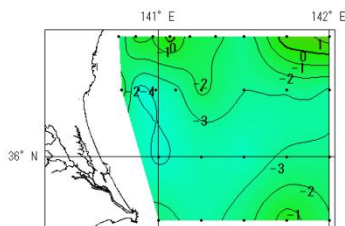
水深0m



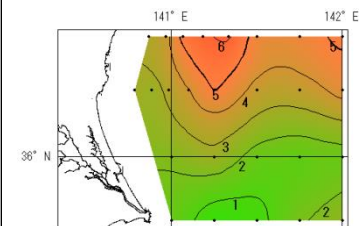
会瀬



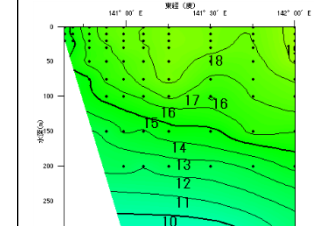
50m



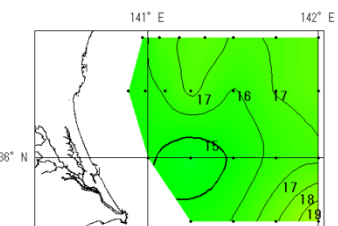
50m



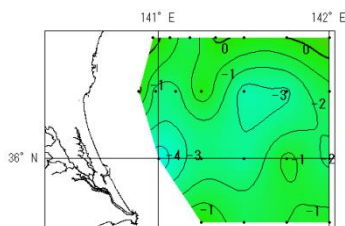
50m



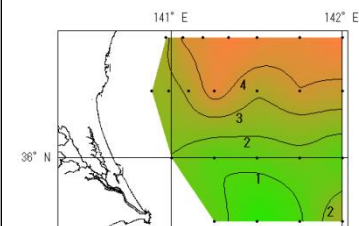
大洗



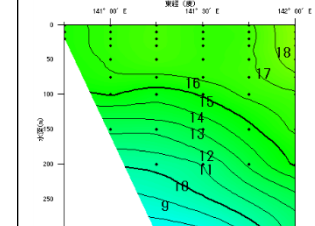
100m



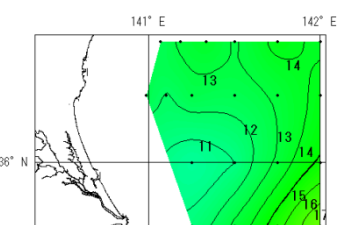
100m



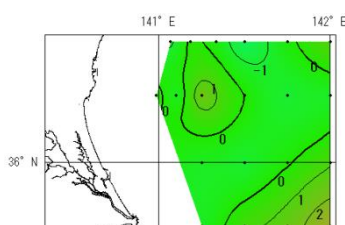
100m



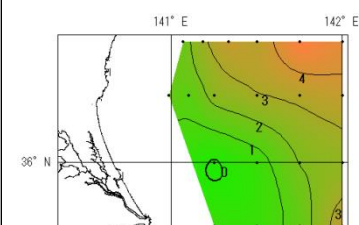
鹿島



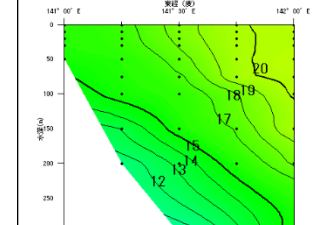
200m



200m



200m



犬吠埼

図2. 層別水温

図3. 水温前月差

図4. 水温平年差

図5. 定線別鉛直水温