

1. 本県周辺海域の概況(図1, 9/11現在)

- ・黒潮は犬吠埼の東45マイルを北東に流れています。
- ・親潮第1分枝の先端位置は、北緯39.5度、東経143.5度付近(とどヶ崎沖)にあり、親潮の面積は平年より小さくなっています。
- ・東北海域の沿岸域では、海面水温が「平年より低い」状態となっています。また、茨城県沿岸域でも概ね「平年より低い」状態です(気象庁9/8発表)。

2. 海洋観測結果(9/5～6:調査船「いばらき丸」)

- ・平面図を図2～4に、鉛直図を図5に示しました(水温, 前月差, 平年差)。
- ・前月と比べると、表層では概ね全域で降温しました。50m以深では、北部で降温傾向、沿岸域と南部沖合域では昇温傾向でした。
- ・平年と比べると、表層では概ね「平年並み」でした。50m深以深では、沿岸域で「平年並み」、沖合域で「やや高め～高め」で、「極めて高め」の点もみられました。
- ・沿岸域では広く逆潮傾向となっていました。

3. 今後1か月の見通し

- ・親潮の勢力は弱く、茨城県への冷水の直接的な影響は小さいでしょう。
- ・現在八丈島の東西で大きく蛇行している黒潮は、今後大きく流路を変動する見通しです。流路の変動に伴い、茨城県沖へ暖水が波及する可能性があります。
- ・1か月後の水温は、「平年並み～やや高め」で推移する見通しです。

※9月の30年平均(1981-2010)海面水温(東経142度まで)

会瀬:20～22℃台 大洗:20～22℃台 鹿島:21～23℃台 犬吠埼:22～25℃台

※詳しい情報は茨城県水産試験場ホームページをご覧ください。

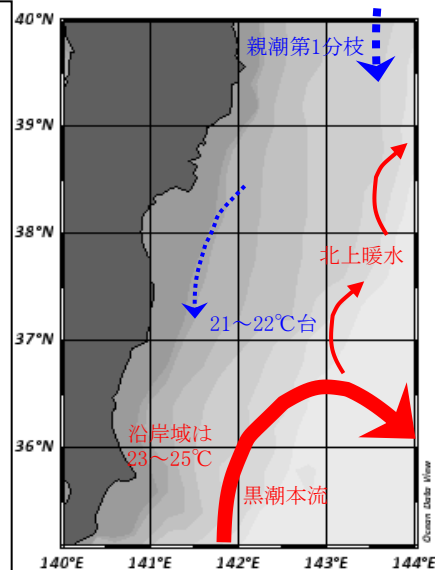
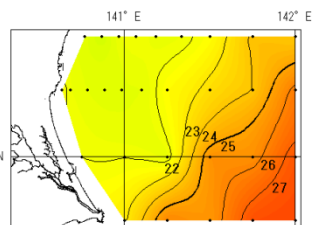
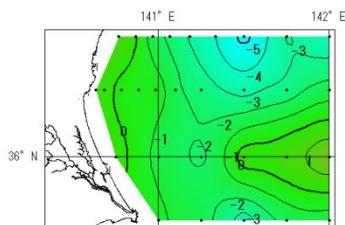


図1. 海況の概要 (9月11日)

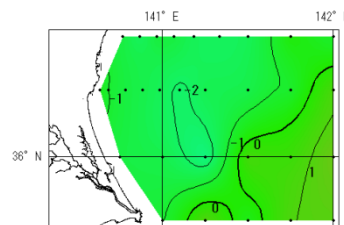
(回遊性資源部 鈴木 裕也)



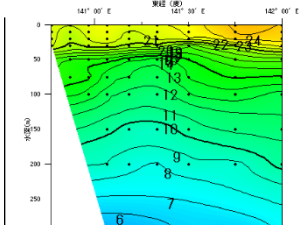
水深0m



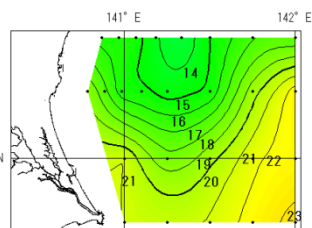
水深0m



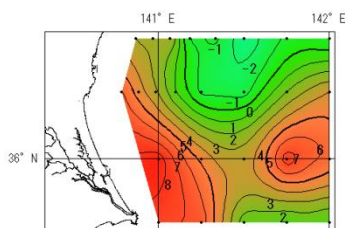
水深0m



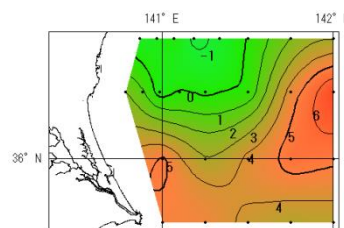
会瀬



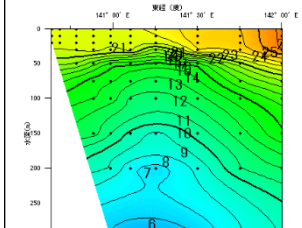
50m



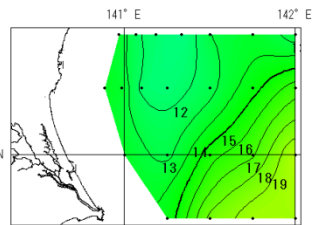
50m



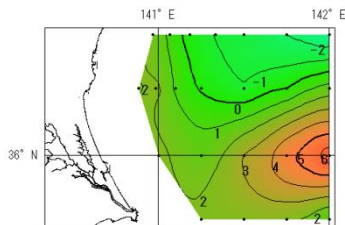
50m



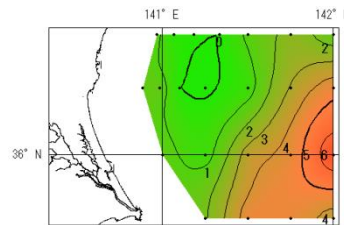
大洗



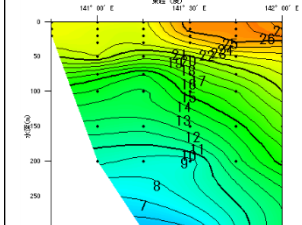
100m



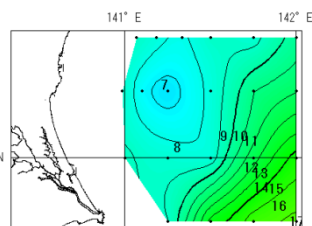
100m



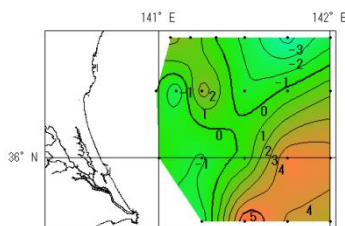
100m



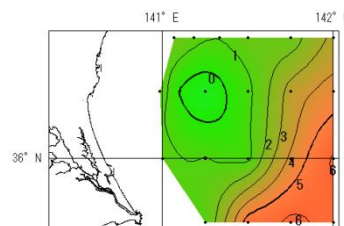
鹿島



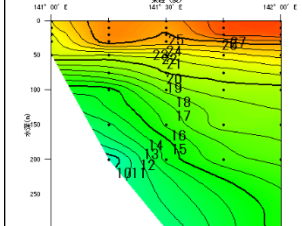
200m



200m



200m



犬吠埼

図2. 層別水温

図3. 水温前月差

図4. 水温平年差

図5. 定線別鉛直水温