

水温は「やや高め～高め」で推移 (令和3年5月の海況と今後の予測)

令和3年5月14日
茨城県水産試験場

1 海洋観測結果 (5/6～7、5/10～11: 調査船「いばらき丸」)

- ・水温の平面図を図2、3、4に、鉛直図を図5に示しました。
- ・荒天の影響により大洗定線から犬吠埼定線の142° Eの地点が欠測となりました。
- ・水温は0m深で16～20℃台、50m深で14～20℃台、100m深で12～18℃台、200m深で8～16℃台でした (図2)。
- ・前月と比較すると、50m～200m深の沖合で降温傾向となりました (図3)。
- ・平年と比較すると、0m深では「平年並～やや高め」、50m深では「平年並～極めて高め」、100m深では「やや高め～極めて高め」、200m深では「平年並～極めて高め」となりました (図4)。
- ・犬吠埼定線の141° 15' E～141° 45' Eと会瀬定線から大洗定線の140° 38' E～141° Eで逆潮傾向が、会瀬定線から大洗定線の141° E～141° 45' Eで真潮傾向が観測されました。

2 本県周辺海面水温の現況 (図1)

- ・NOAA衛星画像の表面水温図によると本県海域は15～20℃となっています。
- ・断続的な暖水波及により、本県海域は黒潮からの暖水に覆われています。
- ・黒潮の北限はかなり北偏しており、38° N付近まで達しています。
- ・黒潮は犬吠埼の南東30マイルを北東に流れています。
- ・福島沖まで10℃前後の冷水が南下しています。

3 今後1か月の見通し

- ・暖水波及は今後も断続的に発生する見通しです。
- ・本県海域を覆っている暖水の影響で10℃前後の冷水は南下しづらいでしょう。
- ・1か月後の水温は、「やや高め～高め」となるでしょう。

(参考) 5月の表層水温 (東経142度まで) の30年平均 (1991-2020)
 会瀬: 15～17℃台 大洗: 15～18℃台 鹿島: 15～20℃台 犬吠埼: 17～21℃台
 詳しい情報は茨城県水産試験場ホームページをご覧ください。

(回遊性資源部 大森 健策)

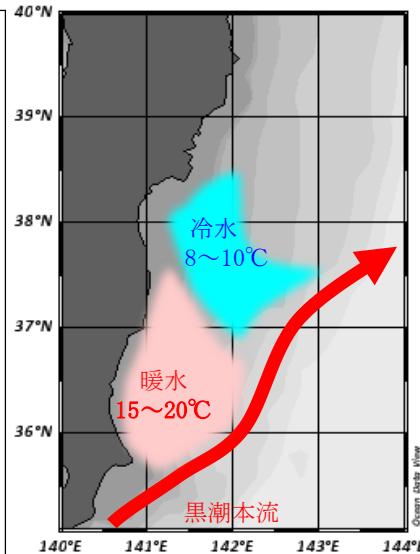


図1. 海面水温の現況
(5月13日)

※水温は平年値と比較して
 ±1.5℃が「平年並」
 ±1.6～3.9℃が「やや高め・やや低め」
 ±4.0～6.0℃が「高め・低め」
 ±6.1℃以上が「極めて高め・極めて低め」

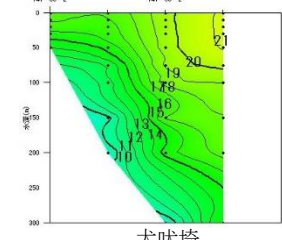
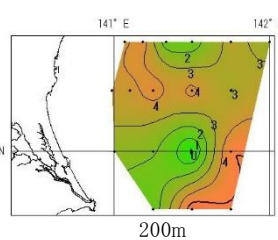
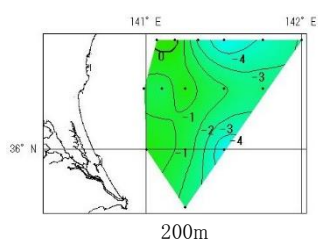
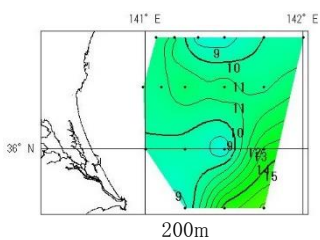
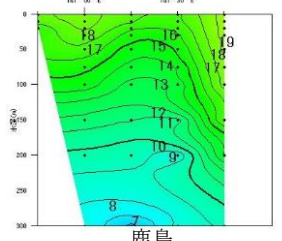
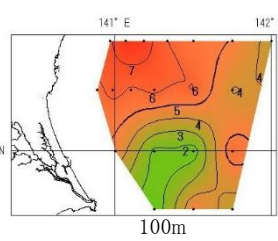
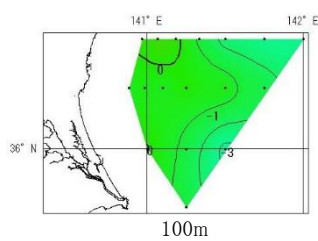
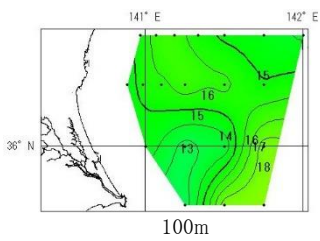
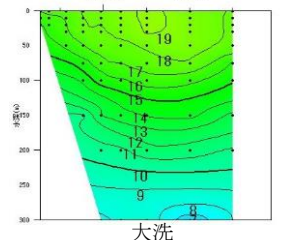
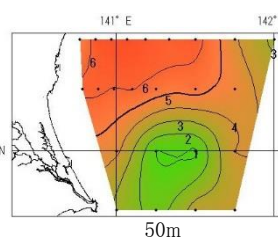
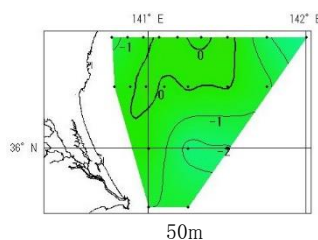
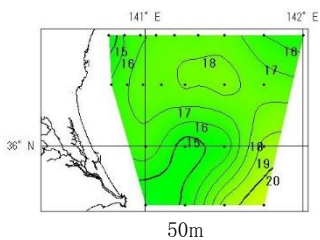
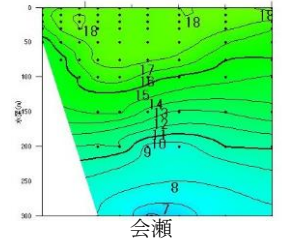
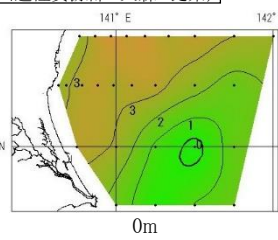
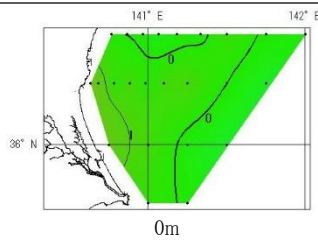
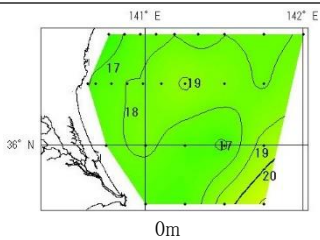


図2. 層別水温

図3. 層別水温前月差

図4. 層別水温平年差

図5. 鉛直水温