

東京都中央卸売市場における “果実”の取扱数量・価格の推移

いばらき
茨城をたべよう



平成29年12月

茨城県農産物販売推進東京本部

はじめに

本県の青果物や花きは、首都圏に位置する地理的優位性や広大で平坦な農地を背景として、農業産出額は平成 20 年から連続で全国第 2 位を維持するとともに、東京都中央卸売市場における本県産青果物の取扱高は 13 年連続日本一を堅持しています。

国内の農業環境は、農業従事者の高齢化や減少、耕作放棄地の増大など様々な問題に直面しており、本県も同様の課題を抱えています。さらに、国内の人口減少や少子高齢化に伴い市場の縮小傾向にあり、今後の貿易自由化等の進展により一層の厳しい環境に置かれることが危惧されています。

一方で、国内では消費者の食に対する健康志向の高まり、訪日外国人観光客や海外における日本食ブームの広がりなどの動きもみられることから、こうした農業を取巻く環境を捉えて本県農業を持続的に発展させていくことが求められています。

本書では、東京都中央卸売市場に出荷されている本県産の青果物（野菜・果実）並びに花きの主要品目について、主産県を含めて年次別・月別の取扱数量や価格を一目で分かるようグラフ化いたしました。当報告書の基礎データ等が、本県の青果物や花きの産地育成指導の一助になれば幸いです。

平成 29 年 12 月

茨城県農産物販売推進東京本部

本部長 古宇田 信一

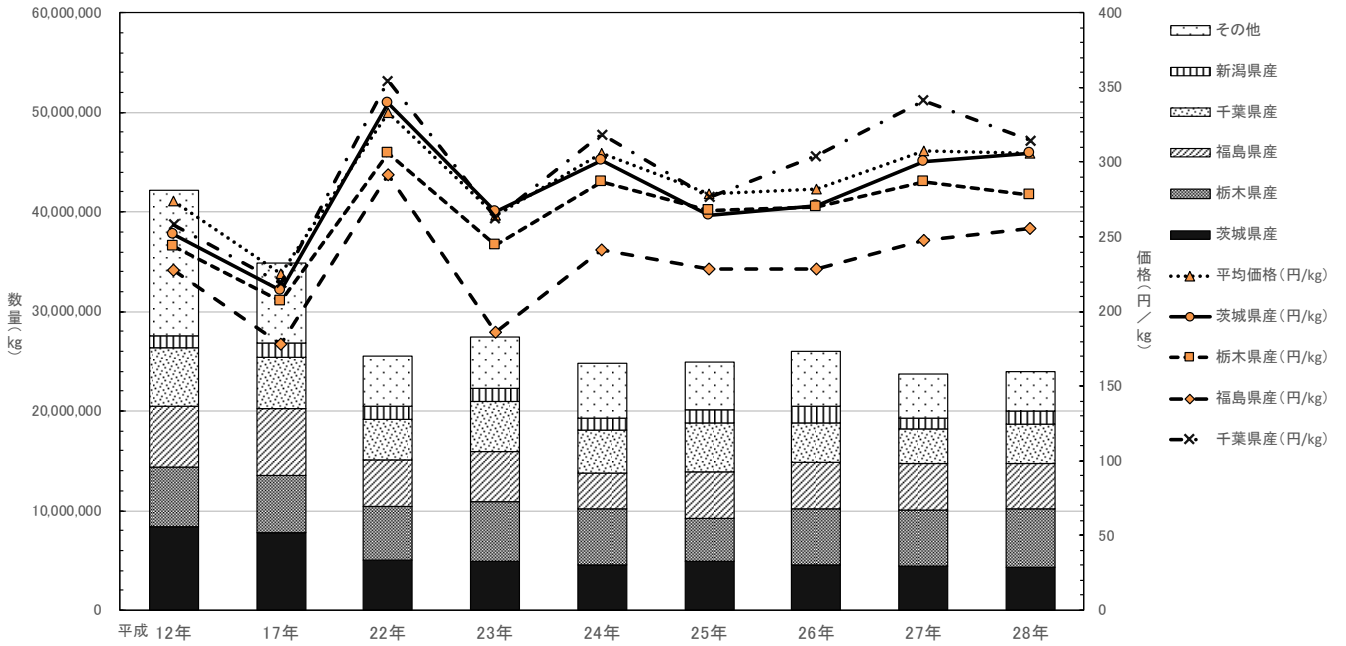
目次

■日本なし類		
1	日本なし類	1
2	幸水	2
3	豊水	3
4	新高	4
5	あきづき	5
■かき類		
6	かき類	6
7	富有	7
■ぶどう類		
8	ぶどう類	8
9	シャインマスカット	9
10	巨峰	10
■くり類		
11	くり	11
■いちじく類		
12	いちぢく	12
■いちご類		
13	いちご類	13
14	とちおとめ	14
■メロン類		
15	メロン類	15
16	アールスメロン	16
17	貴味メロン	17
18	クインシーメロン	18
19	アンデスメロン	19
■すいか類		
20	すいか(大玉)	20
21	こだますいか	21
果実の取扱数量・価格の基礎データ		22

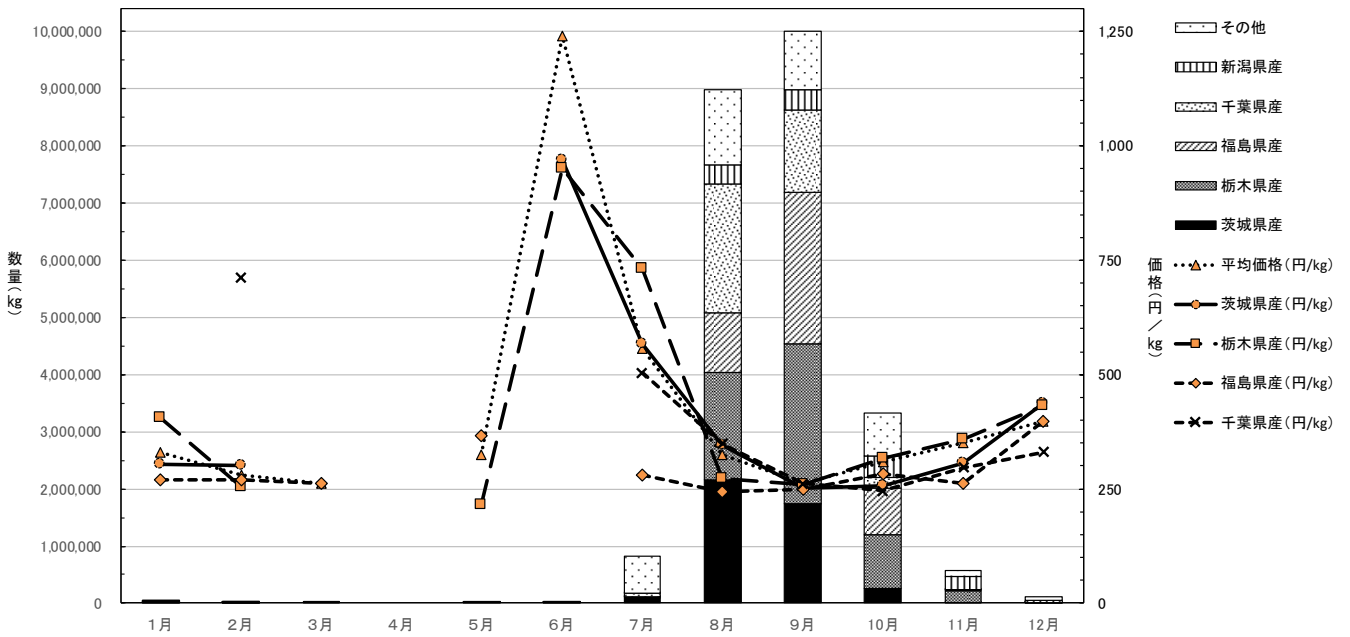
■日本なし類

1. 日本なし類

「日本なし類」の数量・価格の推移(経年)

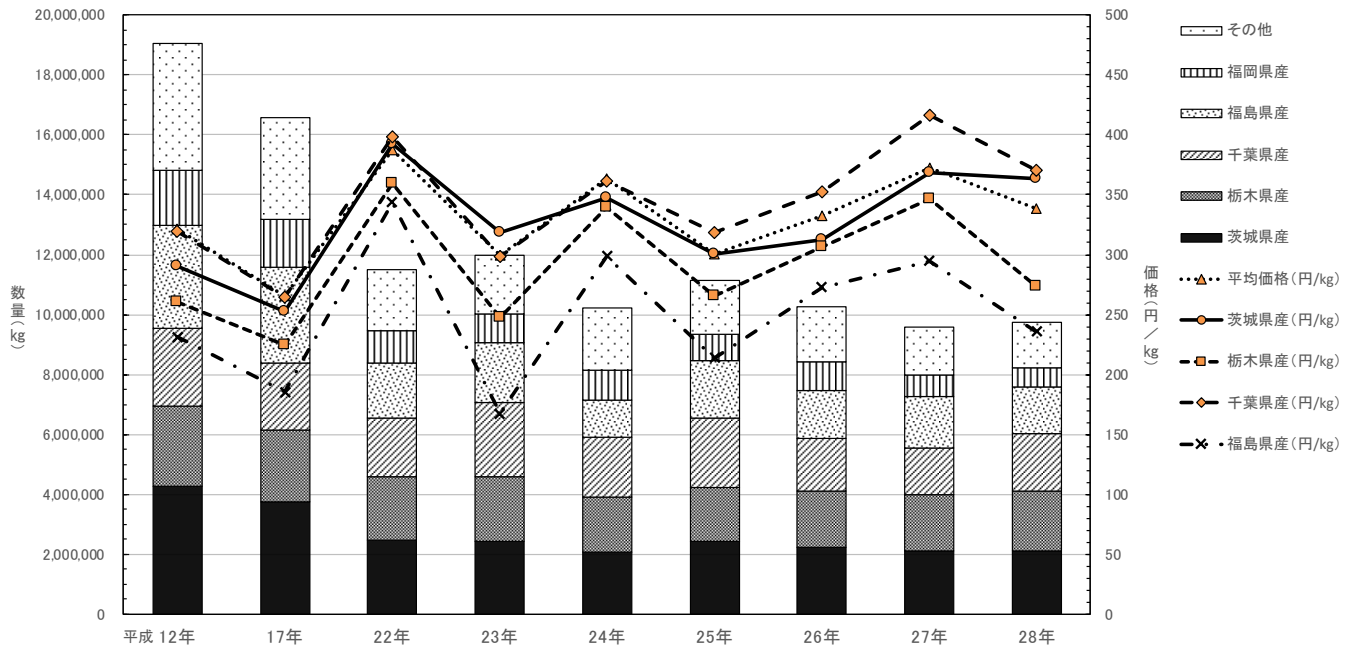


「日本なし類」の数量・価格の推移(月別)

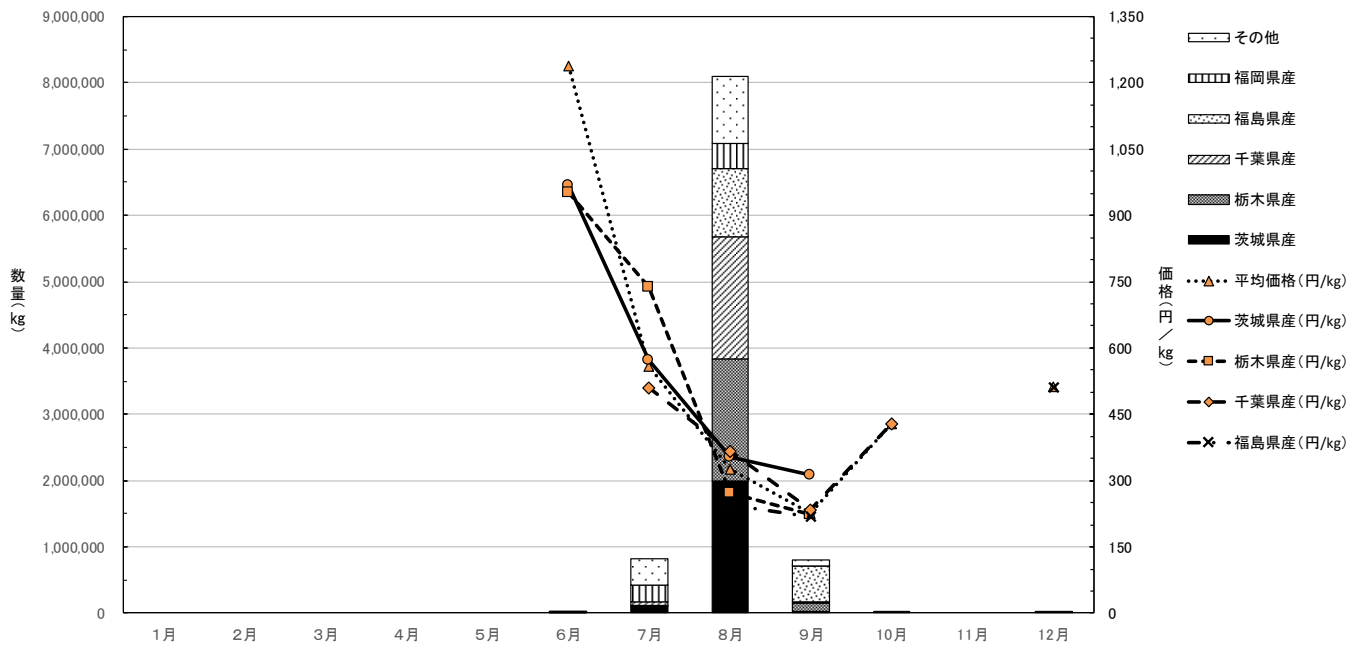


2. 幸水

「幸水」の数量・価格の推移(経年)

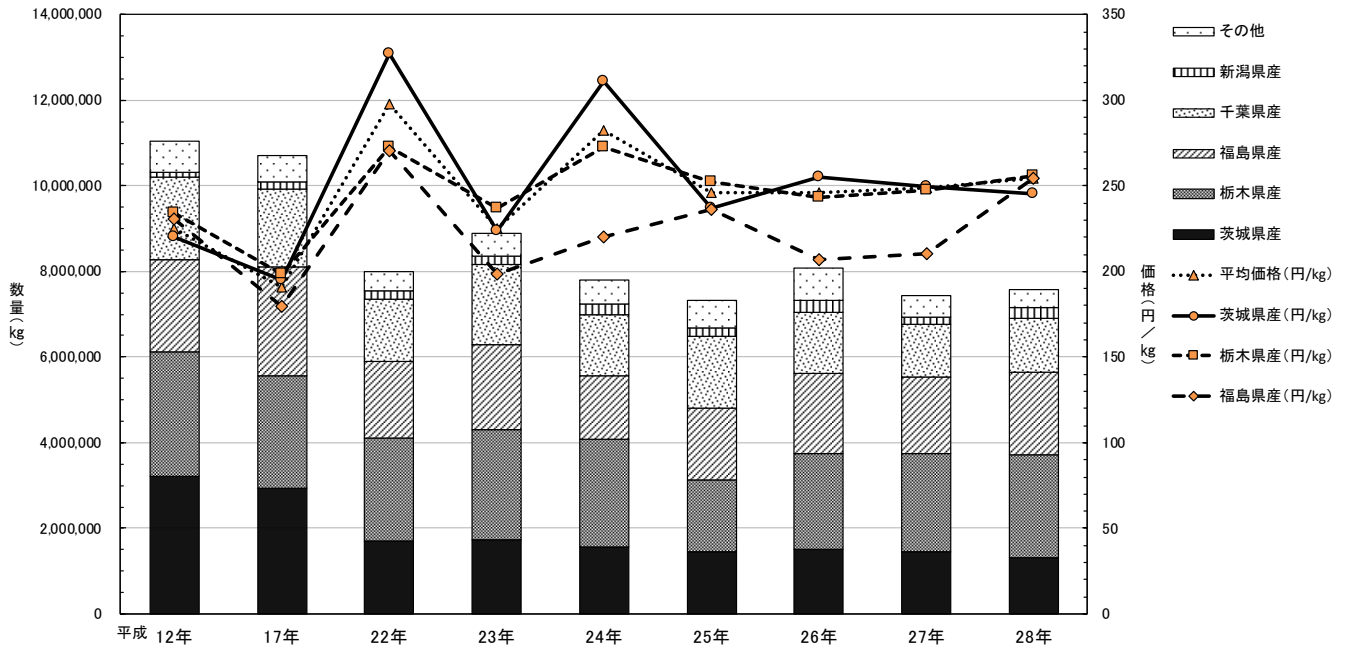


「幸水」の数量・価格の推移(月別)

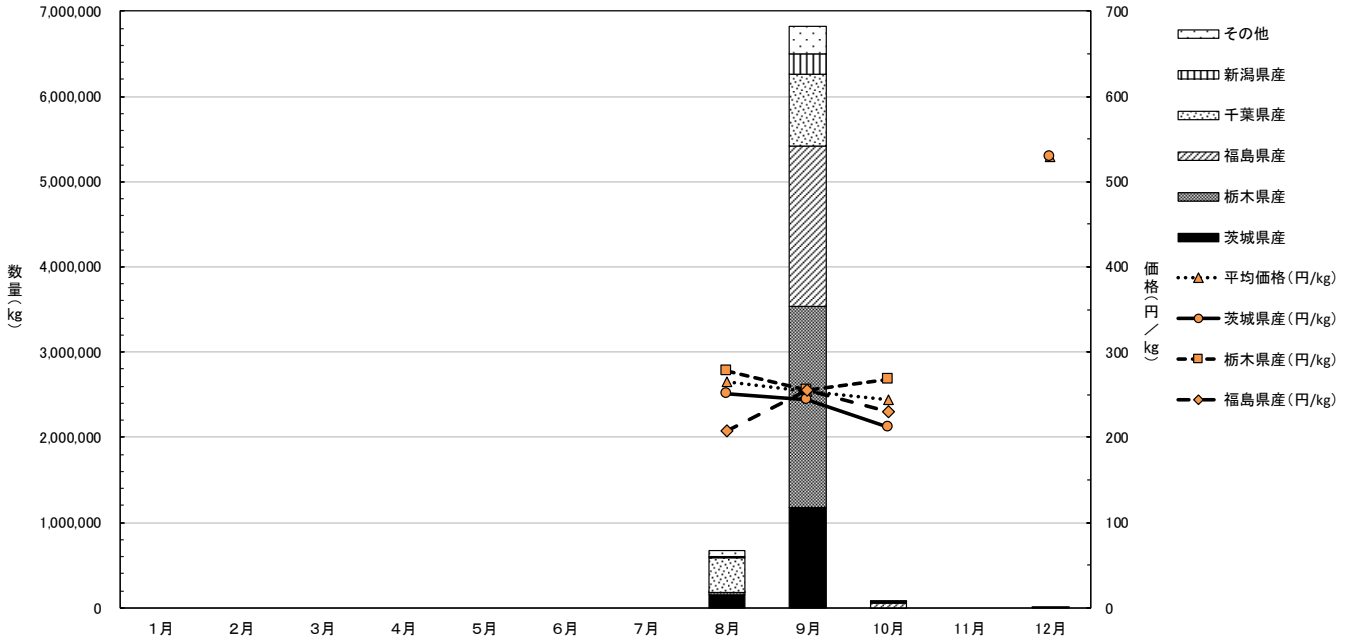


3. 豊水

「豊水」の数量・価格の推移(経年)

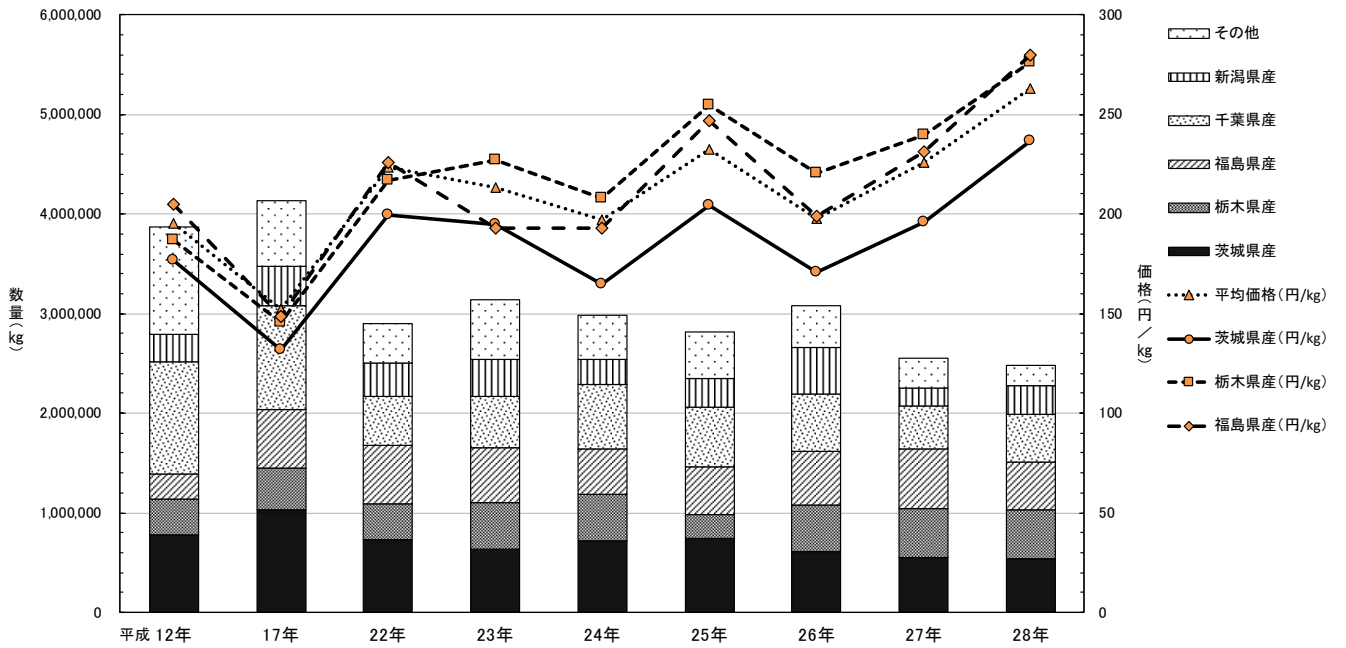


「豊水」の数量・価格の推移(月別)

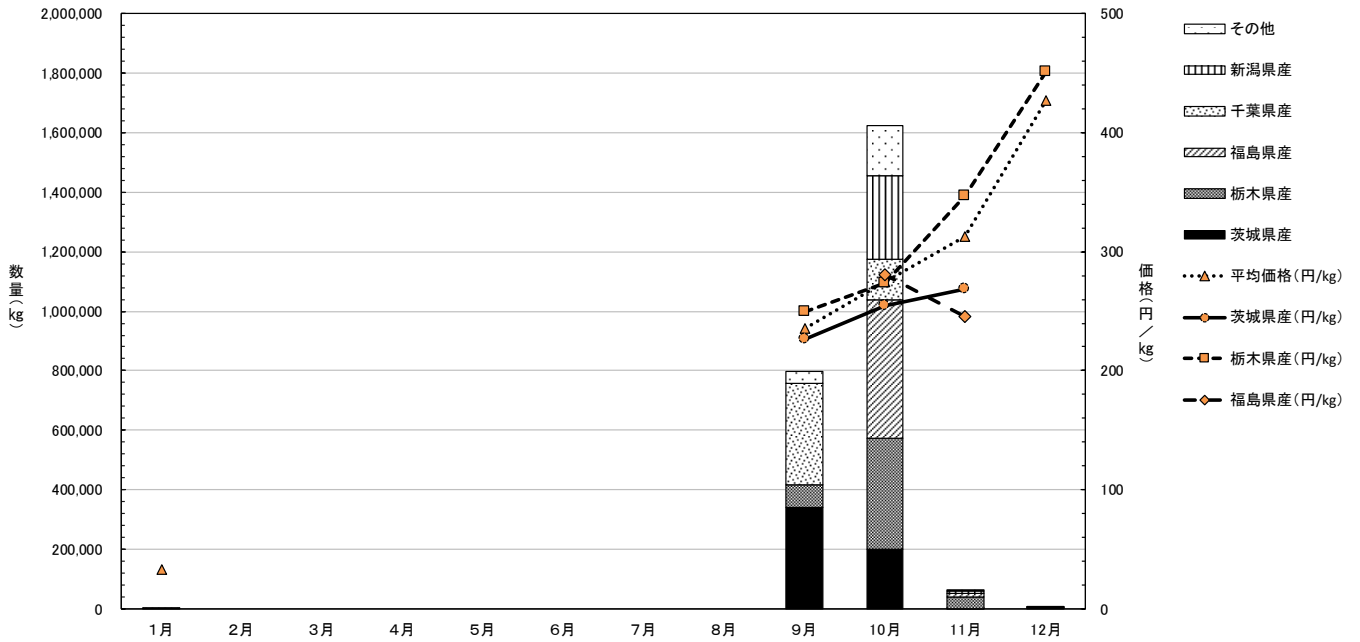


4. 新高

「新高」の数量・価格の推移(経年)

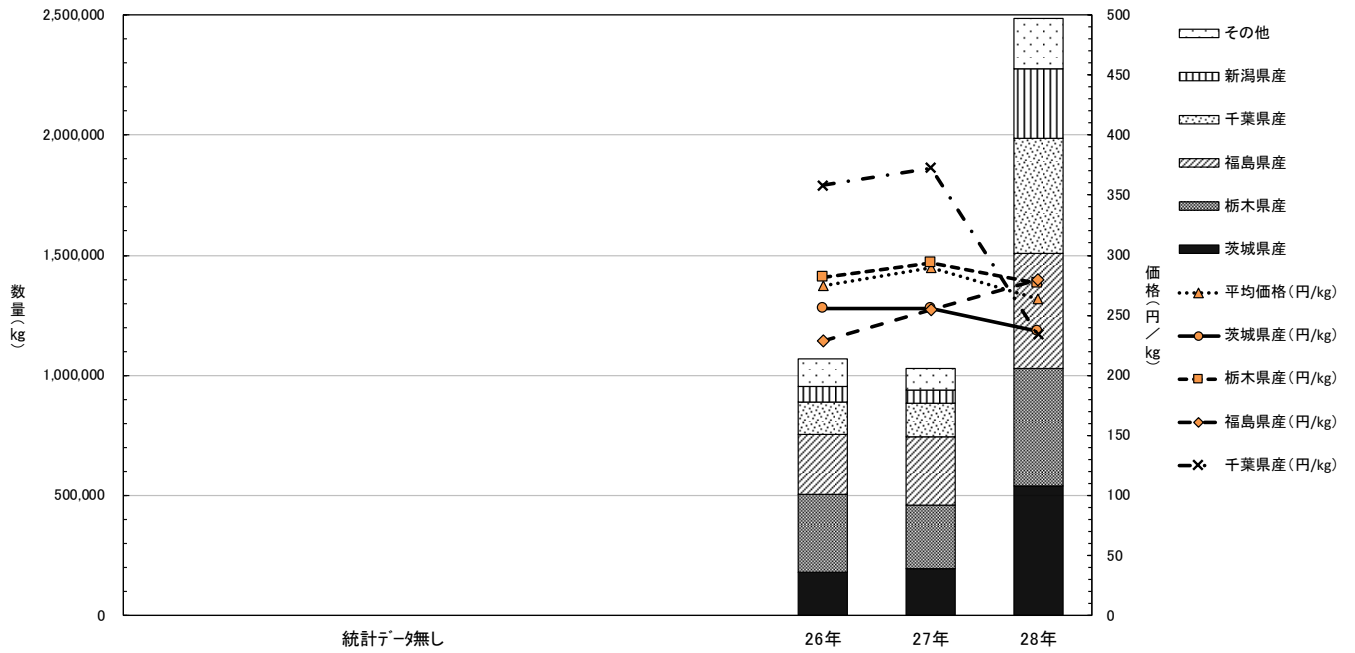


「新高」の数量・価格の推移(月別)

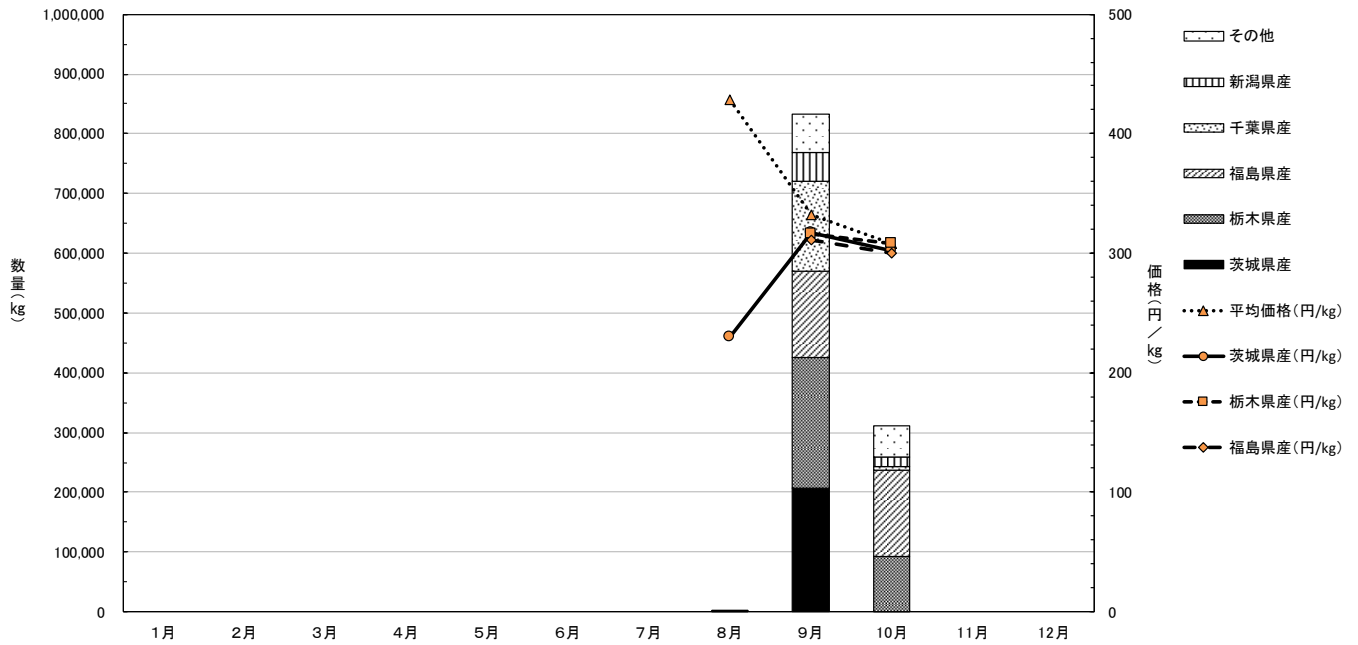


5. あきづき

「あきづき」の数量・価格の推移(経年)



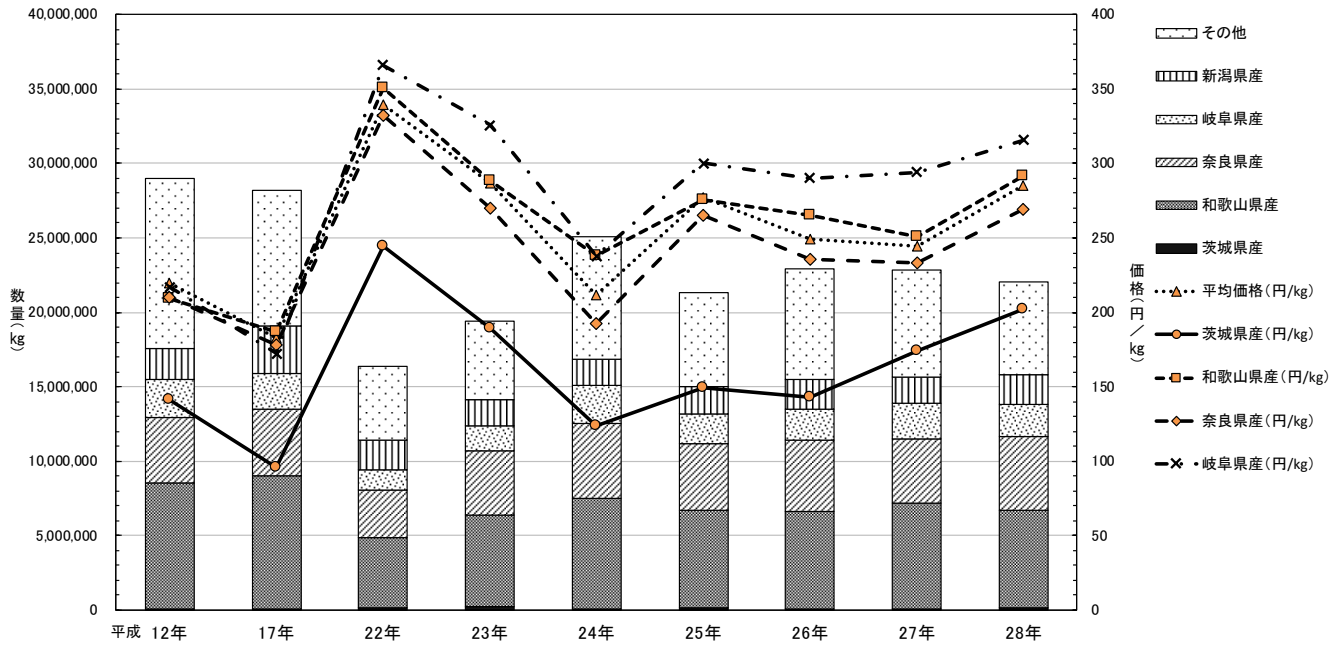
「あきづき」の数量・価格の推移(月別)



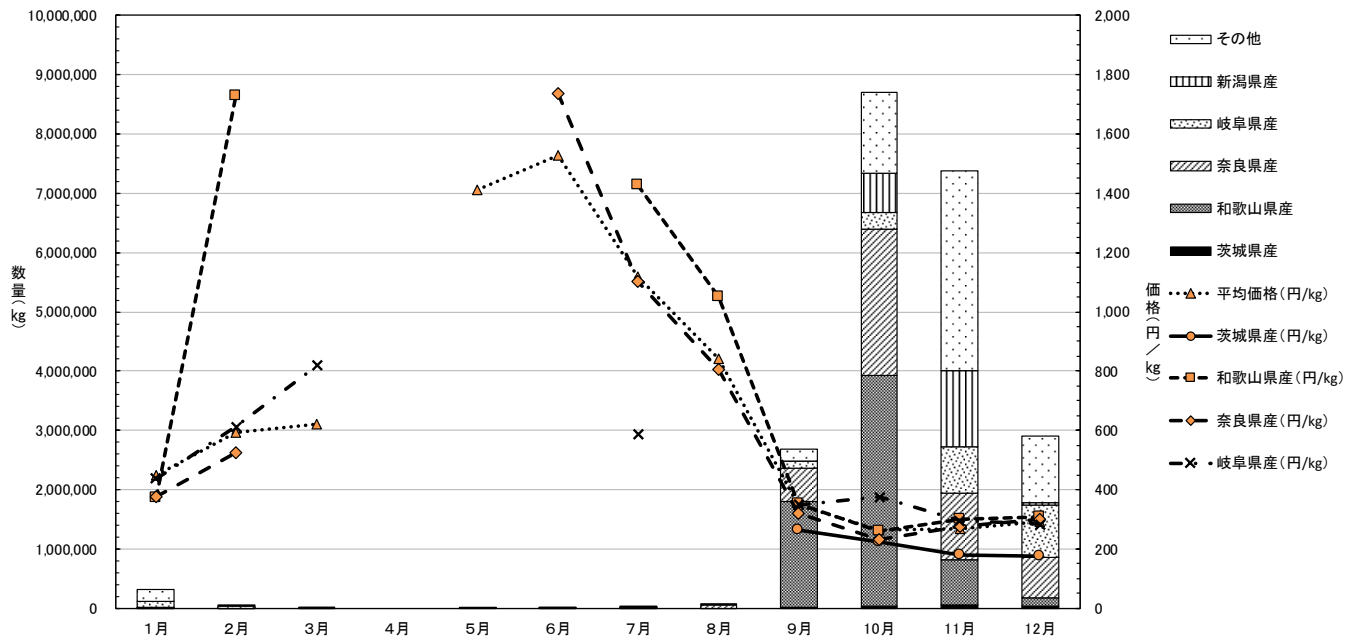
■かき類

6. かき類

「かき類」の数量・価格の推移(経年)

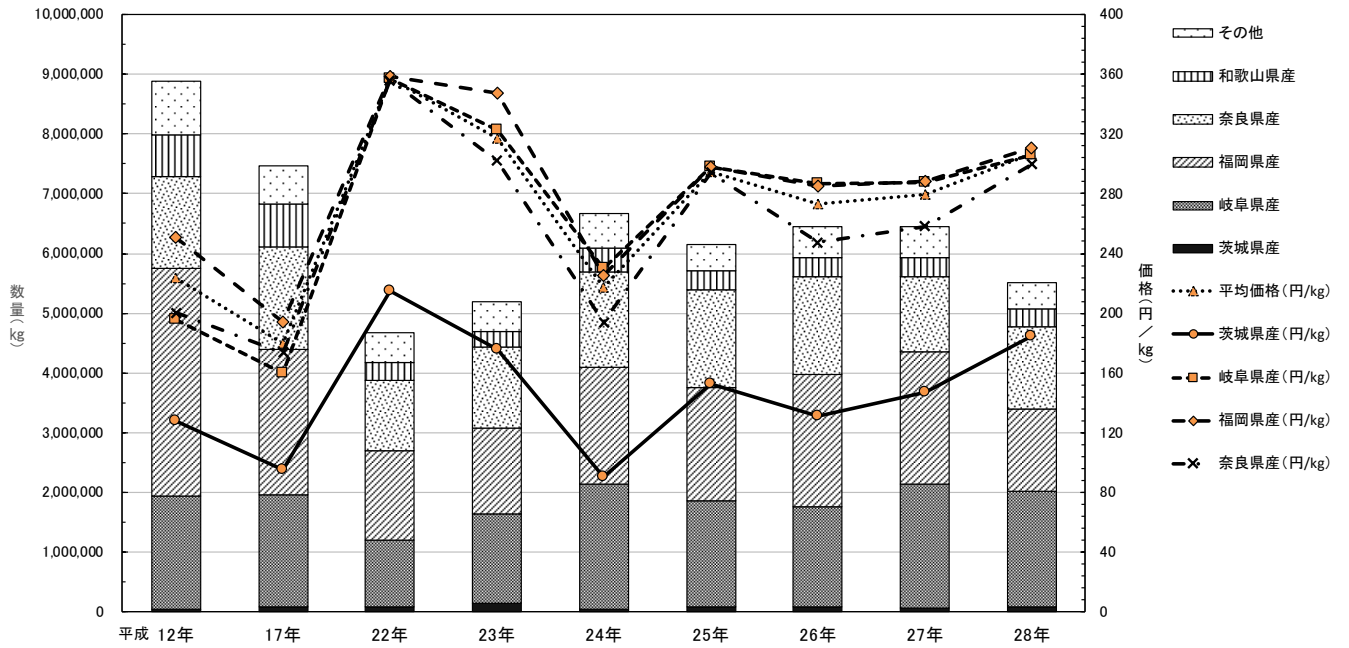


「かき類」の数量・価格の推移(月別)

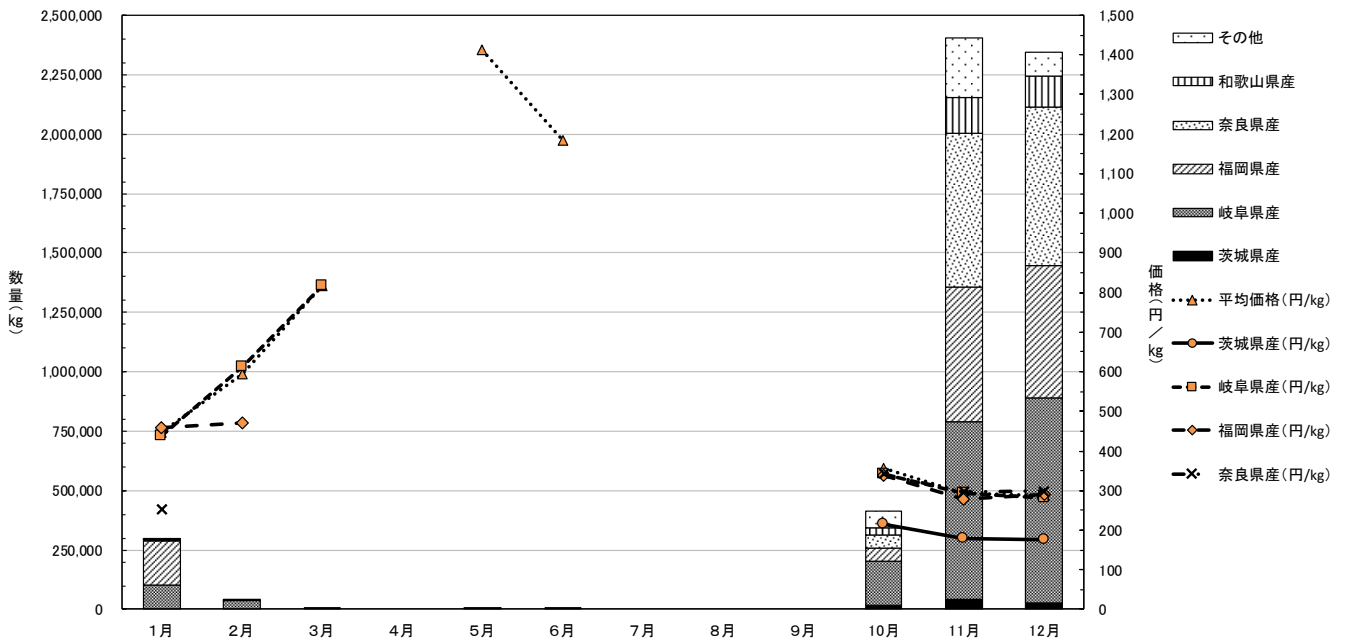


7. 富有

「富有」の数量・価格の推移(経年)



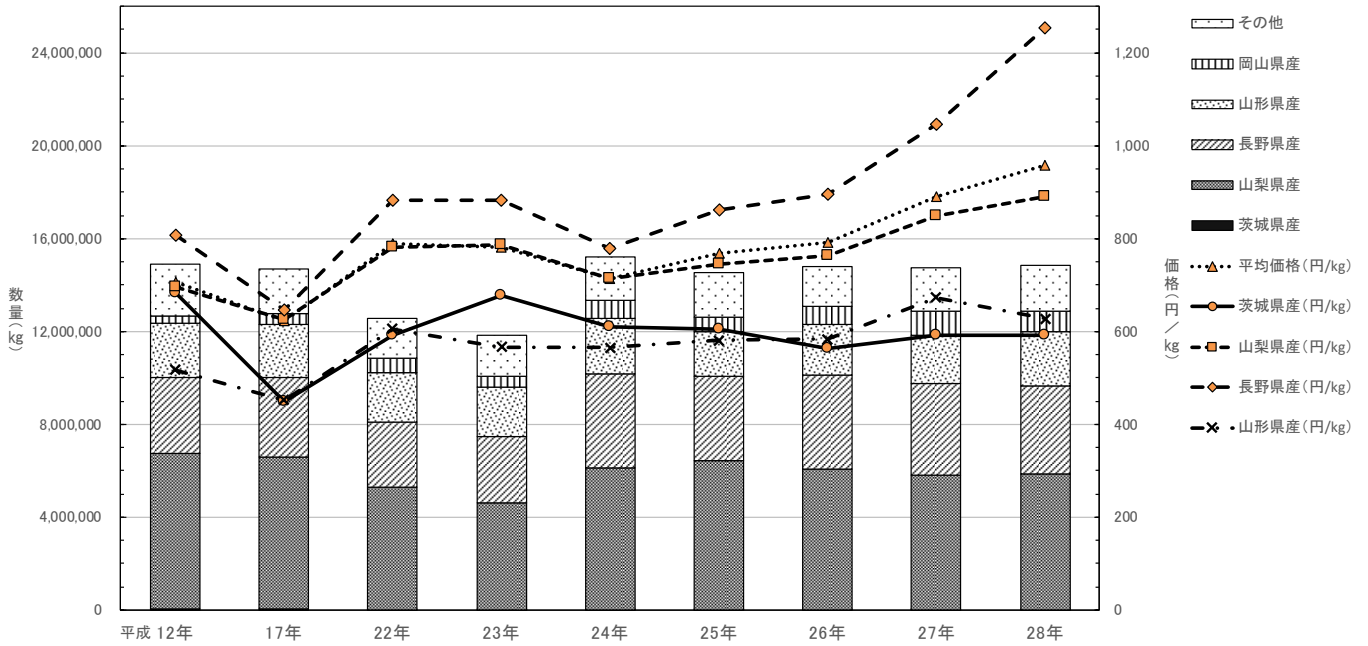
「富有」の数量・価格の推移(月別)



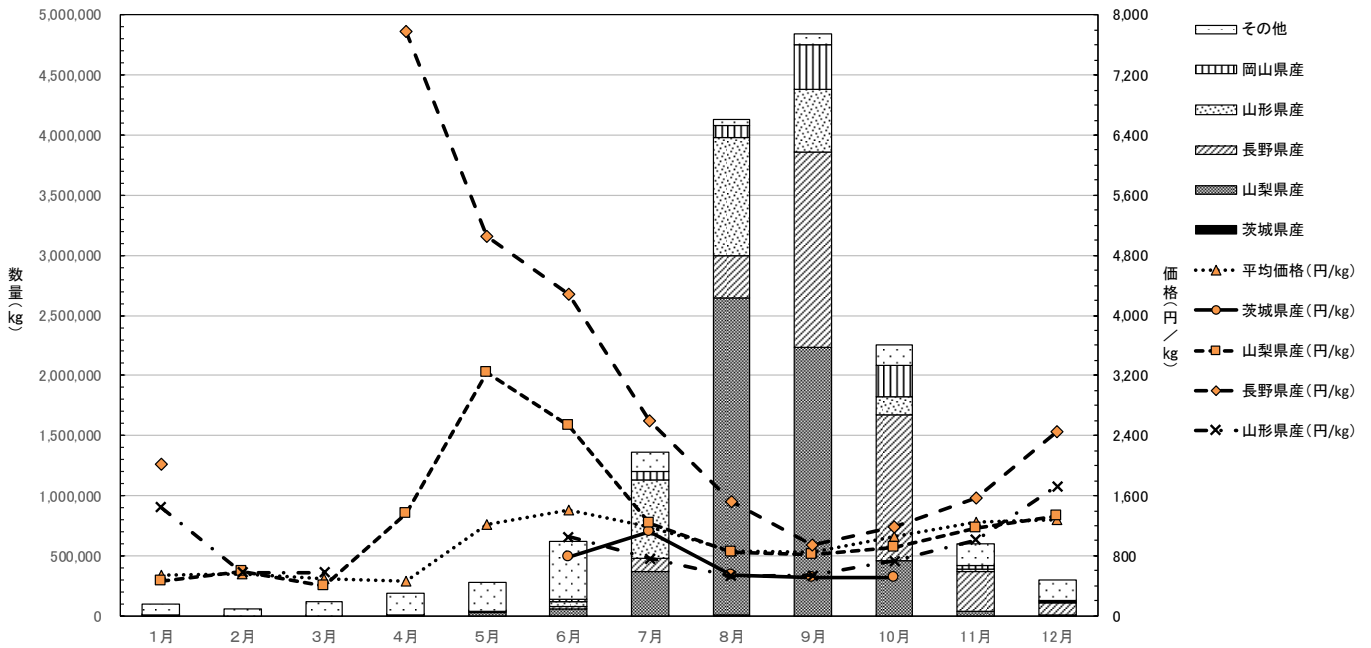
■ぶどう類

8. ぶどう類

「ぶどう類」の数量・価格の推移(経年)

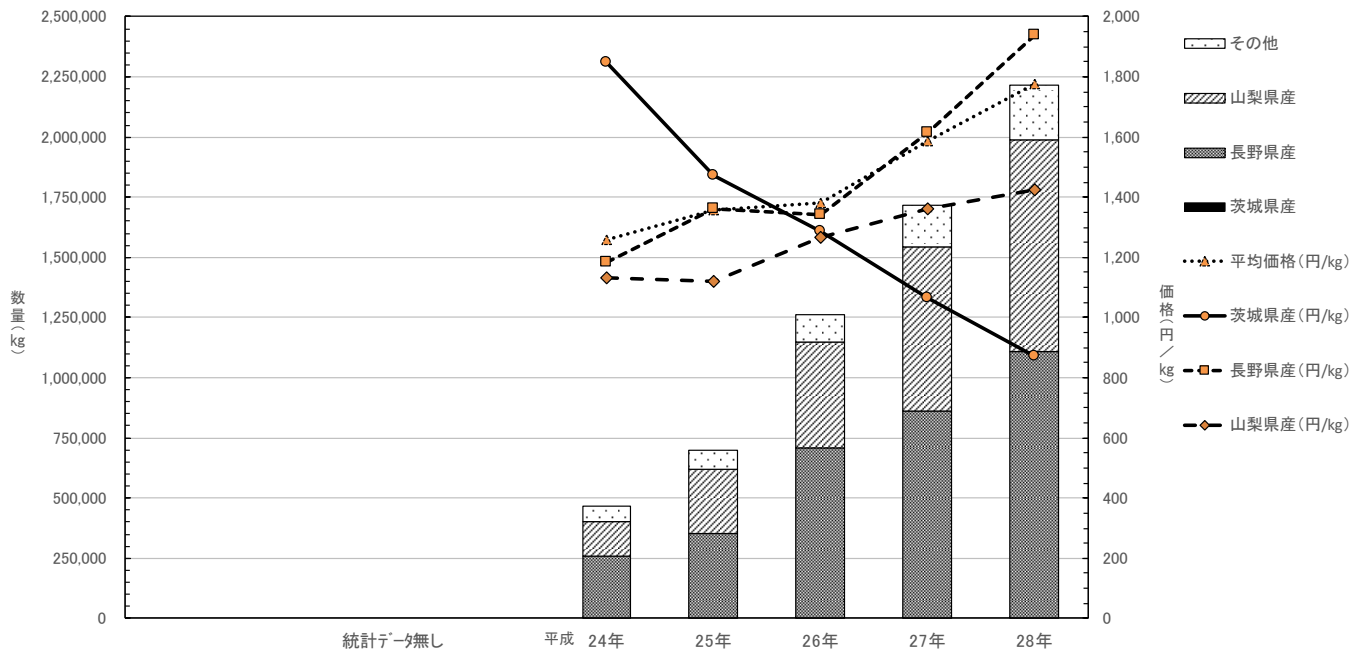


「ぶどう類」の数量・価格の推移(月別)

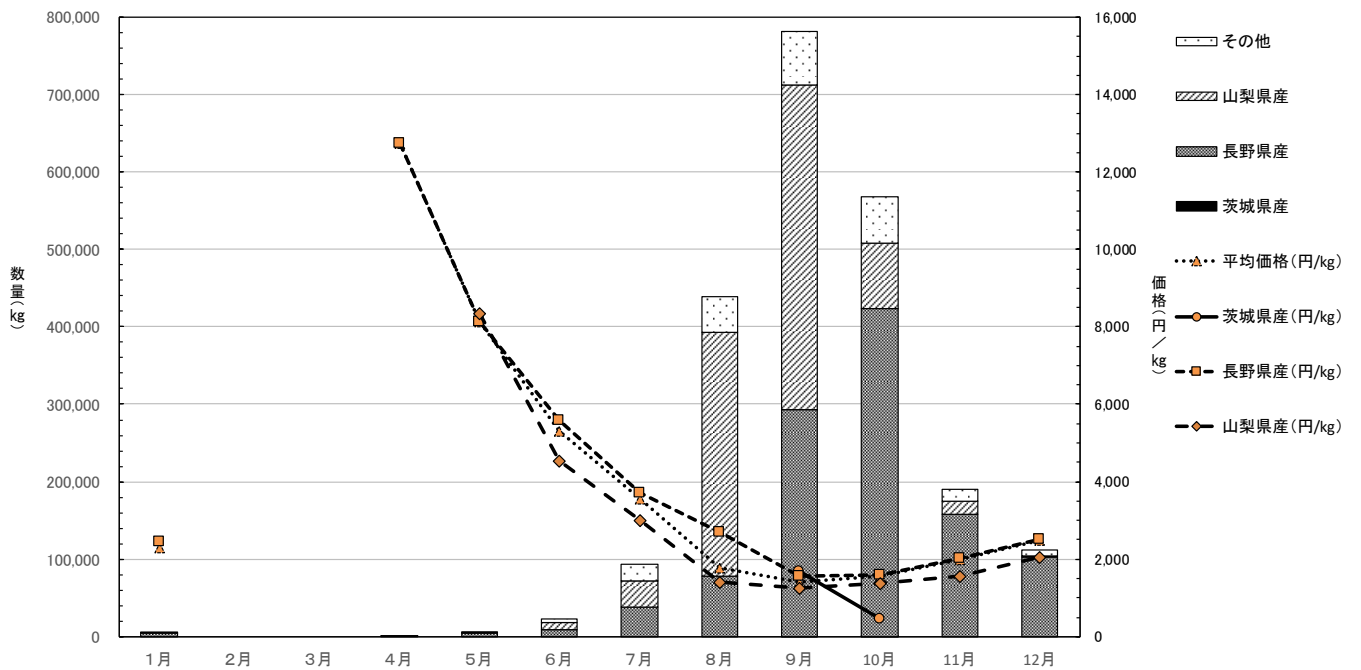


9. シャインマスカット

「シャインマスカット」の数量・価格の推移(経年)

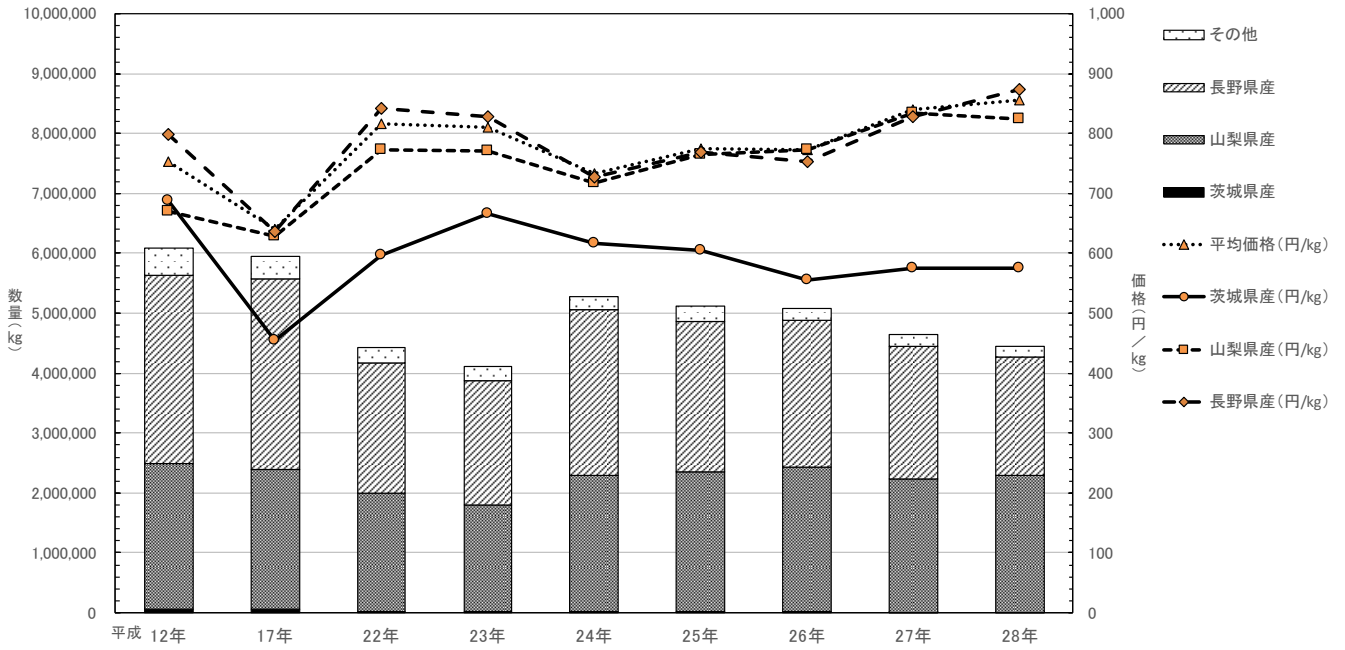


「シャインマスカット」の数量・価格の推移(月別)

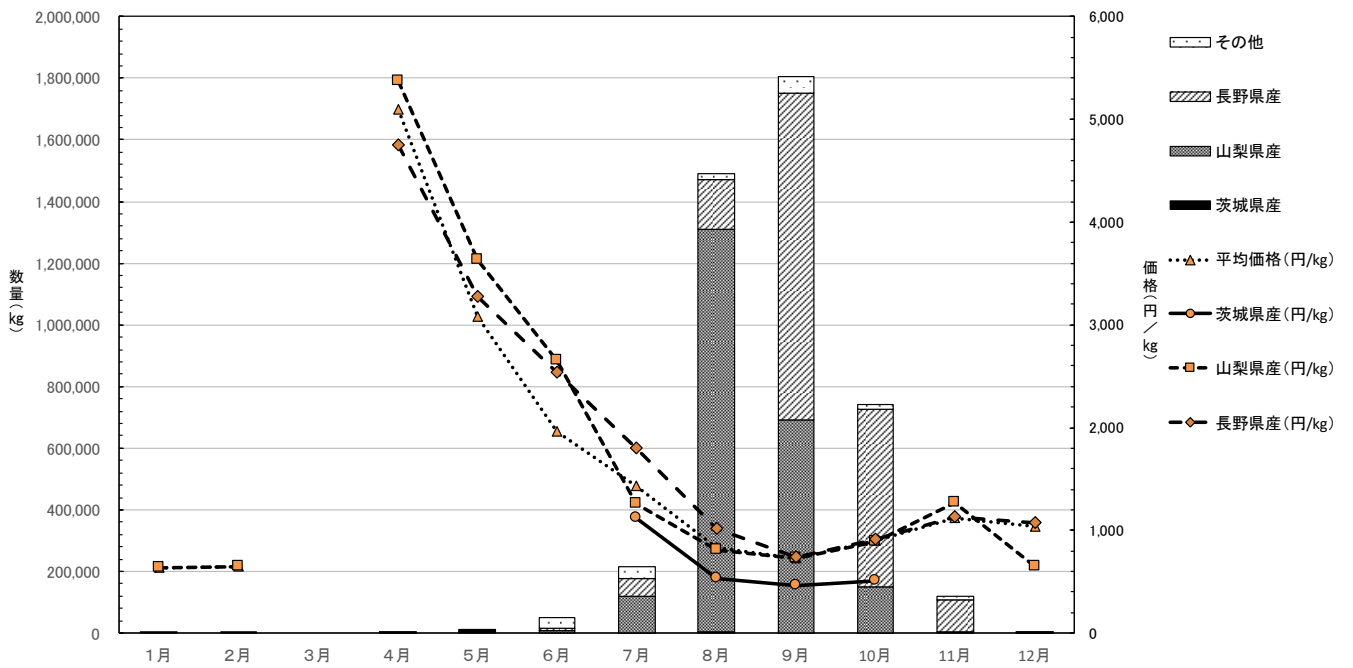


10. 巨峰

「巨峰」の数量・価格の推移(経年)



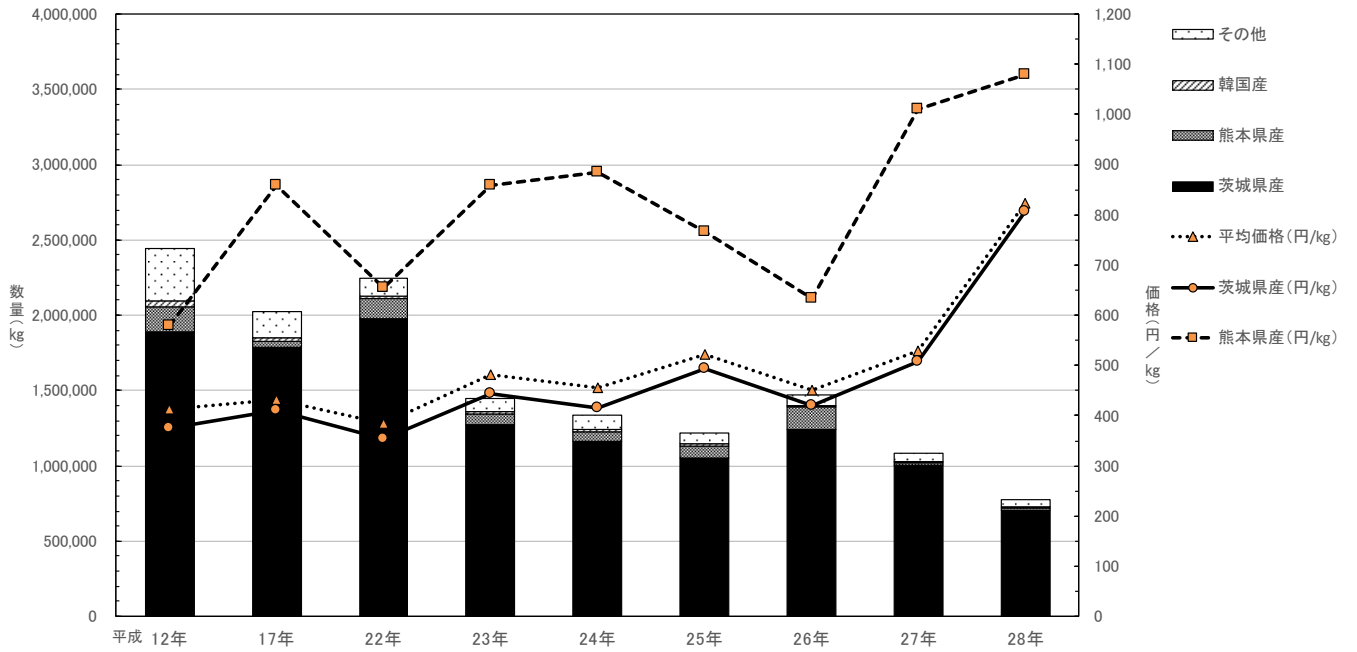
「巨峰」の数量・価格の推移(月別)



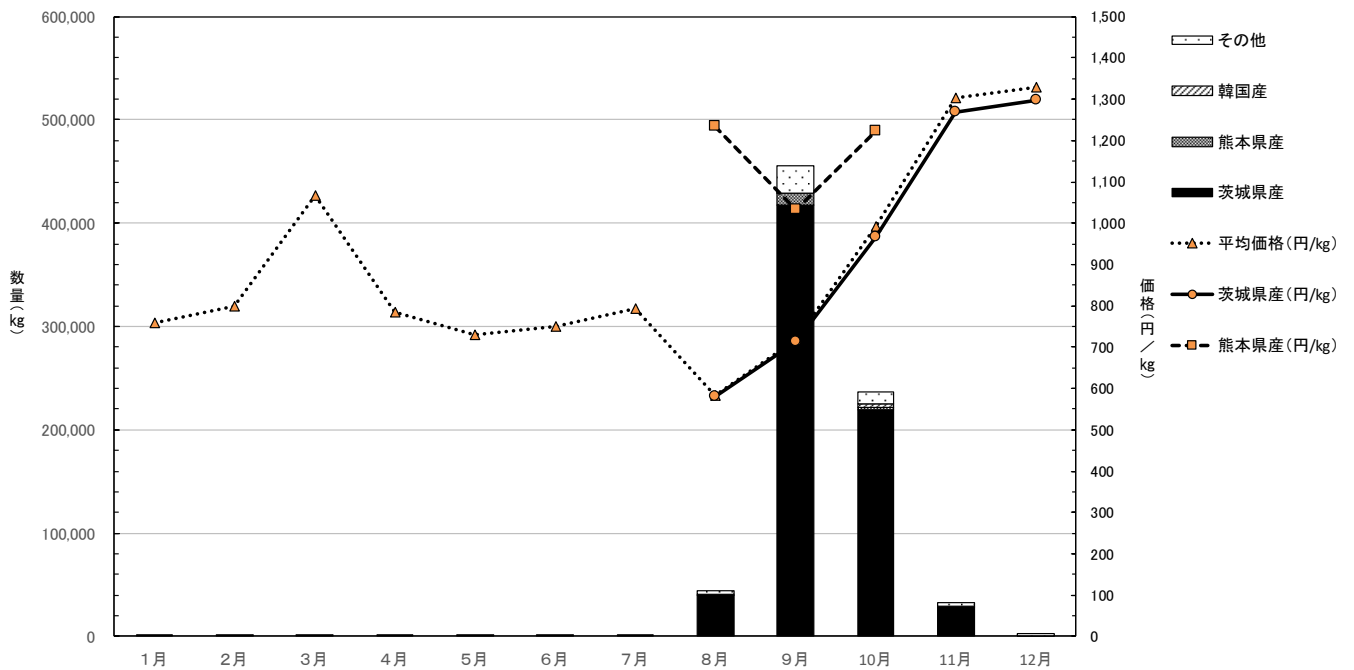
■くり類

11. くり

「くり」の数量・価格の推移(経年)



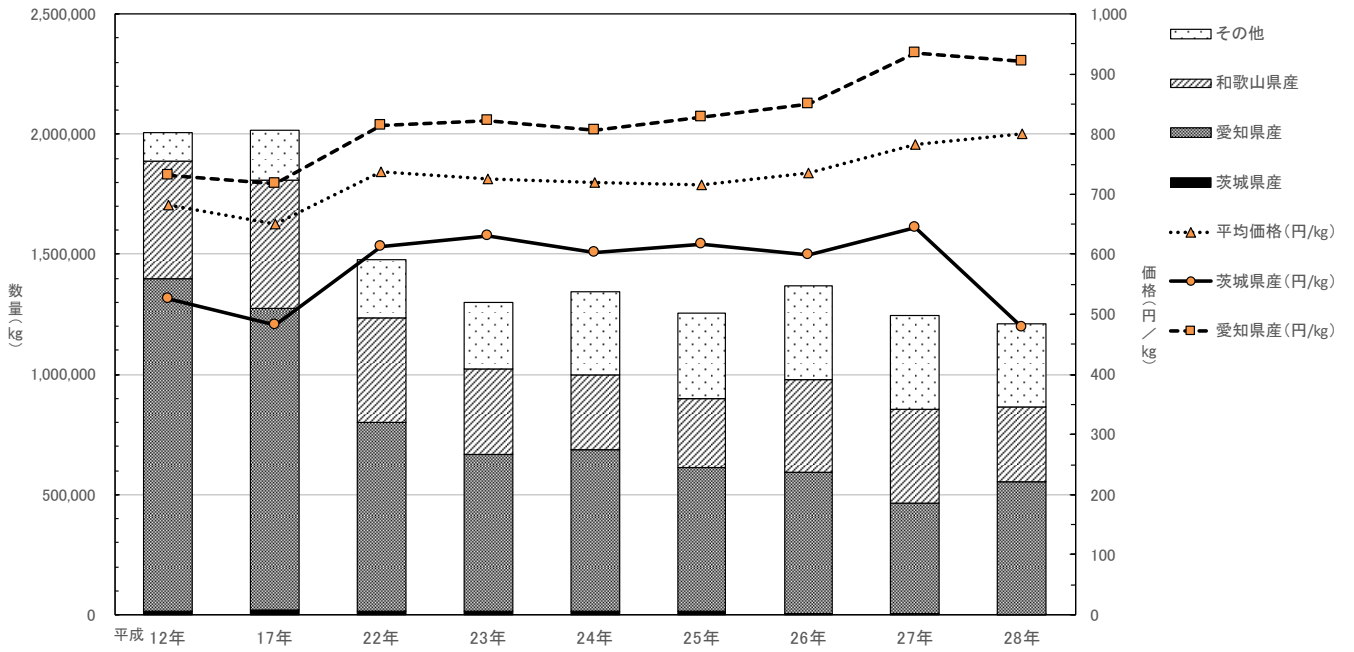
「くり」の数量・価格の推移(月別)



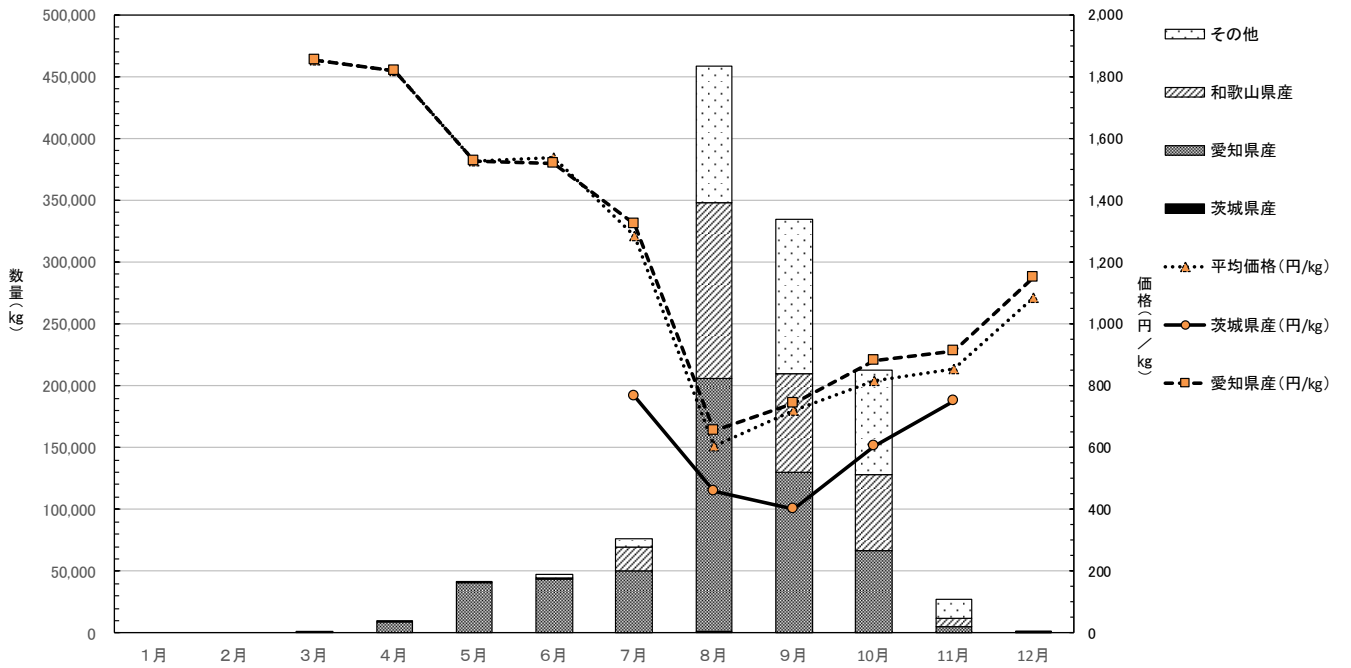
いちぢく類

12. いちぢく

「いちぢく」の数量・価格の推移(経年)



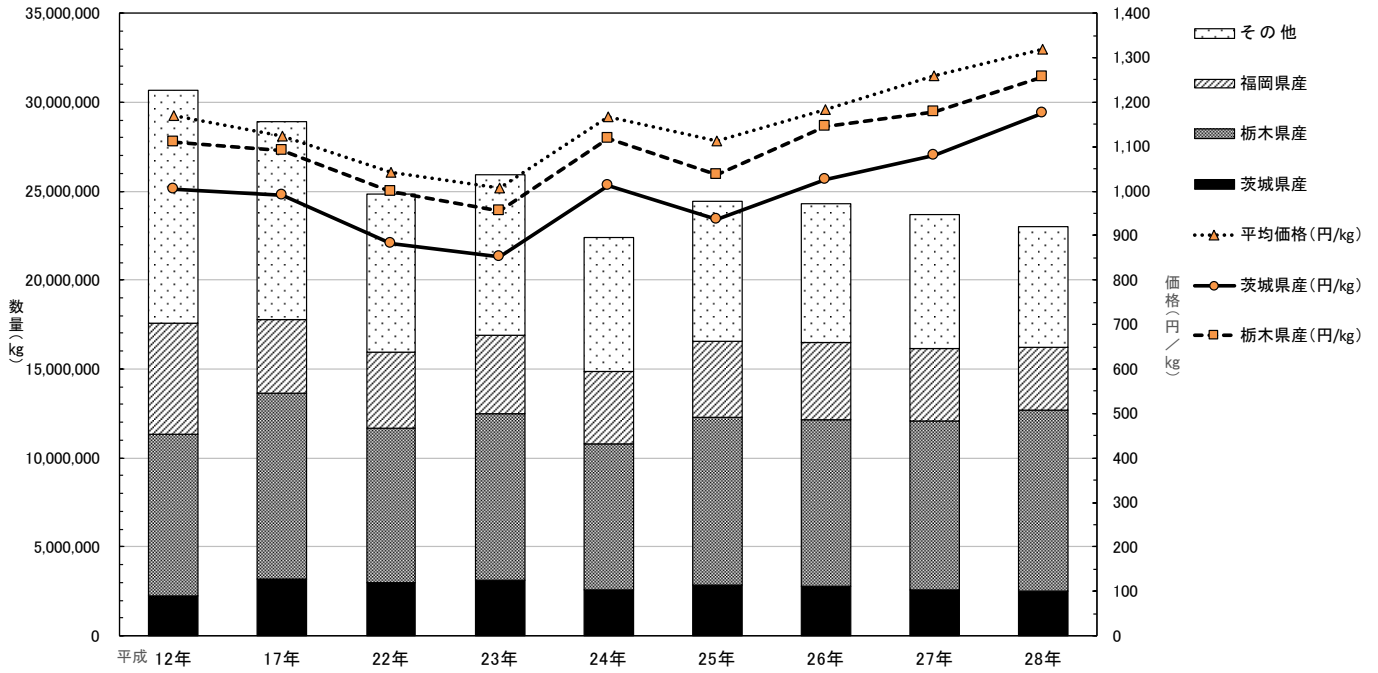
「いちぢく」の数量・価格の推移(月別)



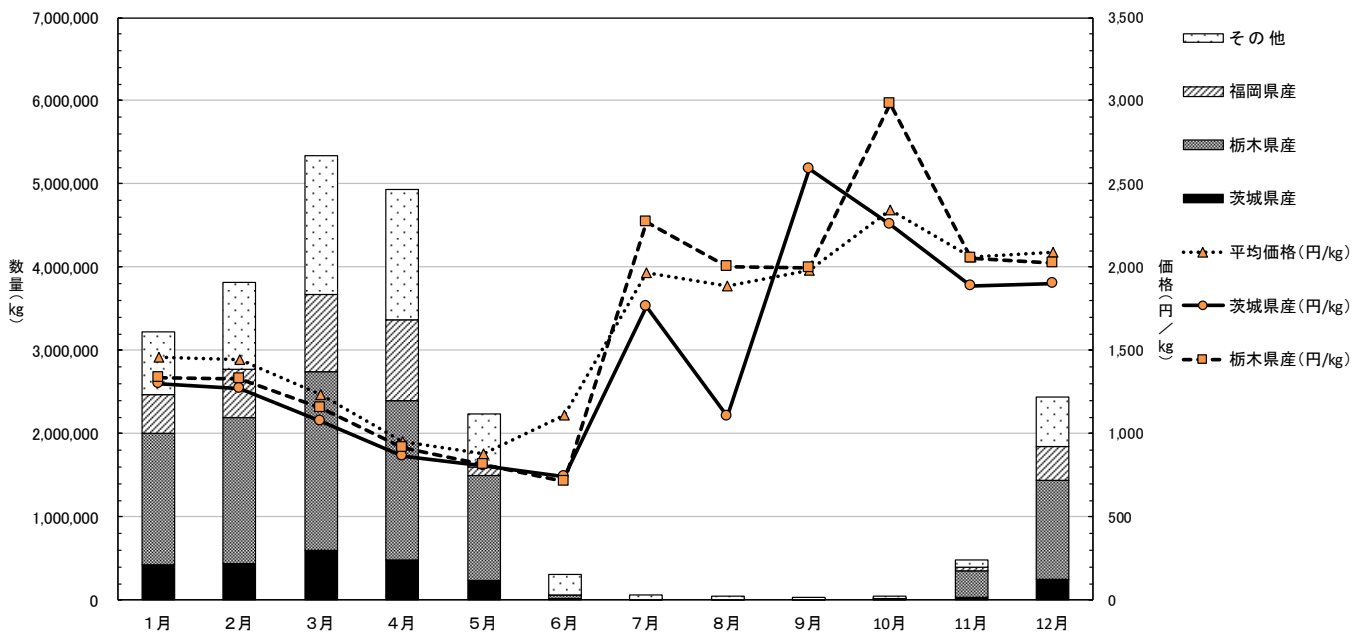
いちご類

13. いちご類

「いちご類」の数量・価格の推移(経年)

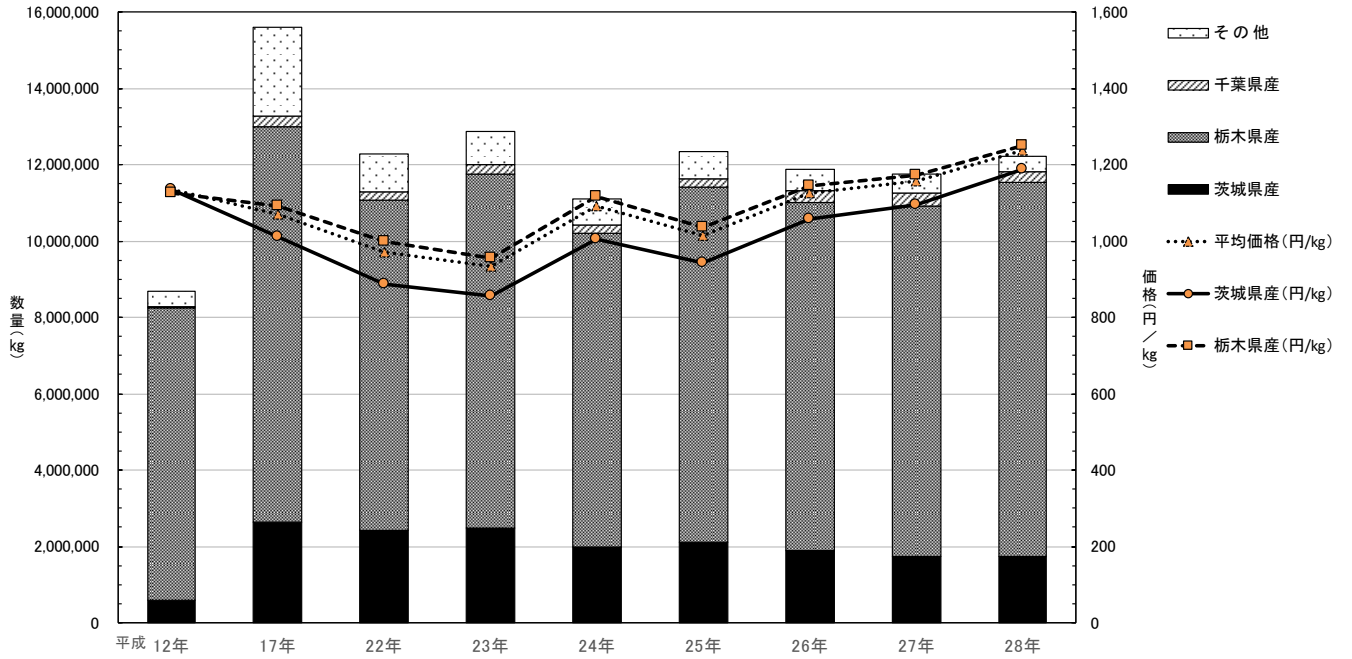


「いちご類」の数量・価格の推移(月別)

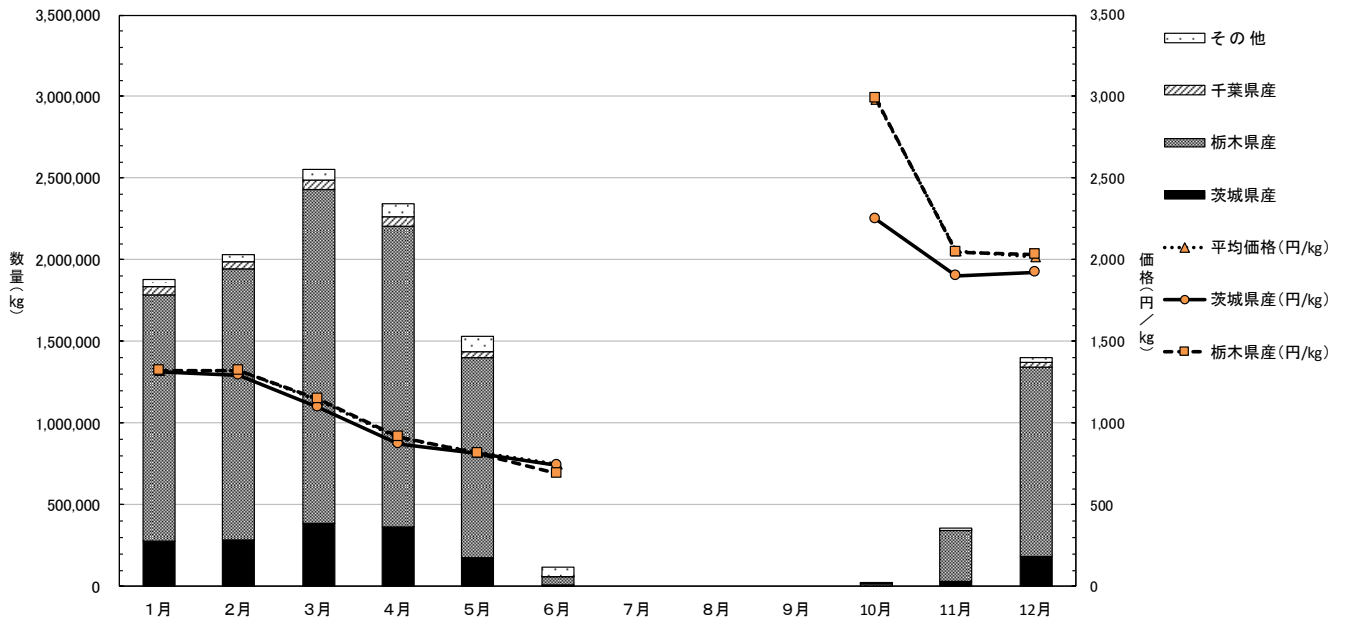


14. とちおとめ

「とちおとめ」の数量・価格の推移(経年)



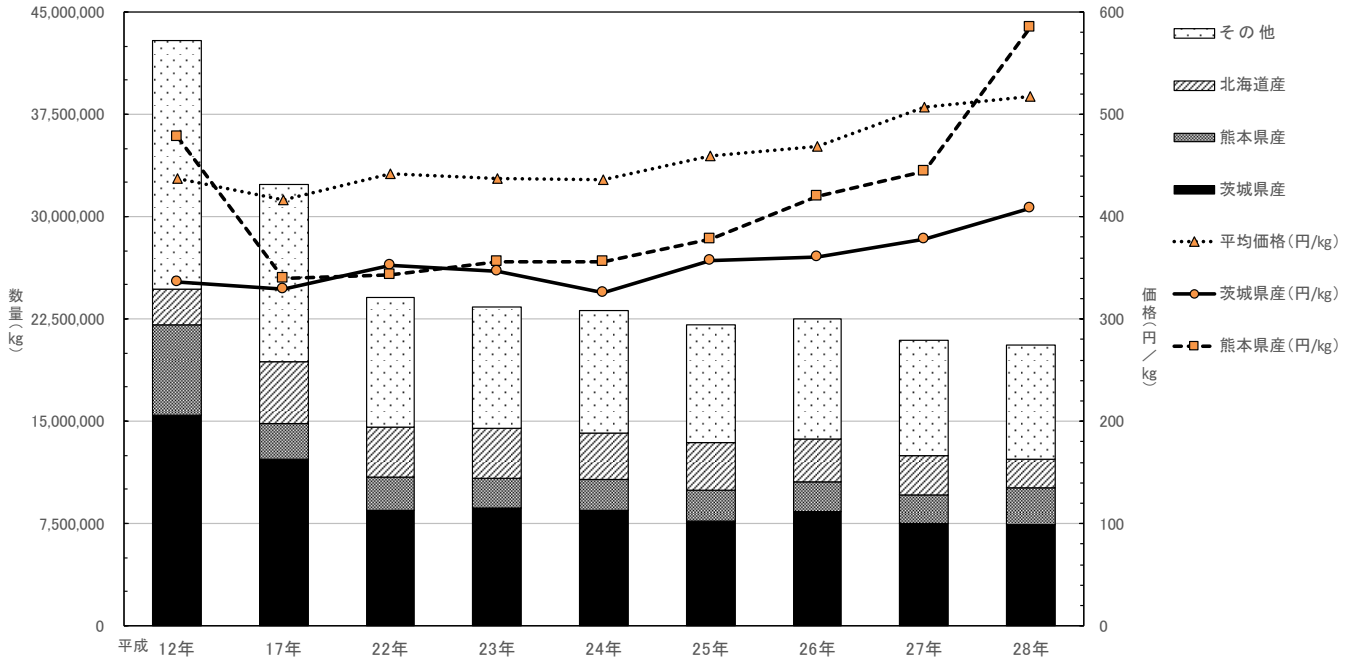
「とちおとめ」の数量・価格の推移(月別)



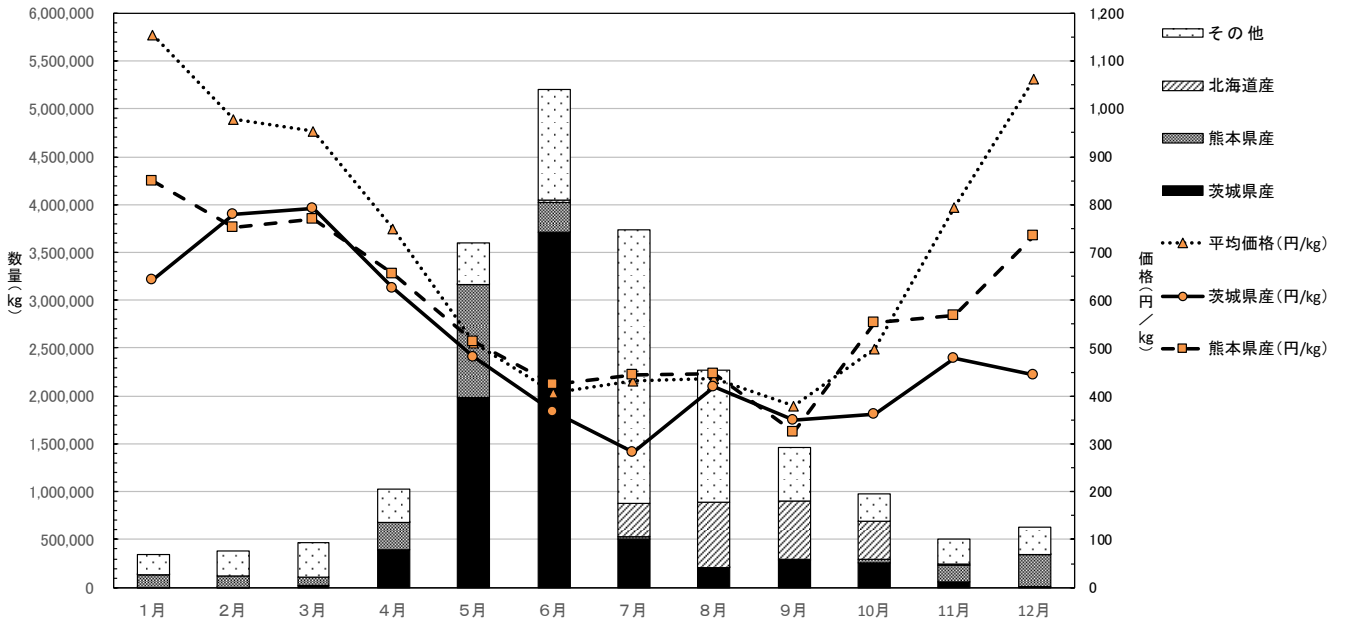
■メロン類

15. メロン類

「メロン類」の数量・価格の推移(経年)

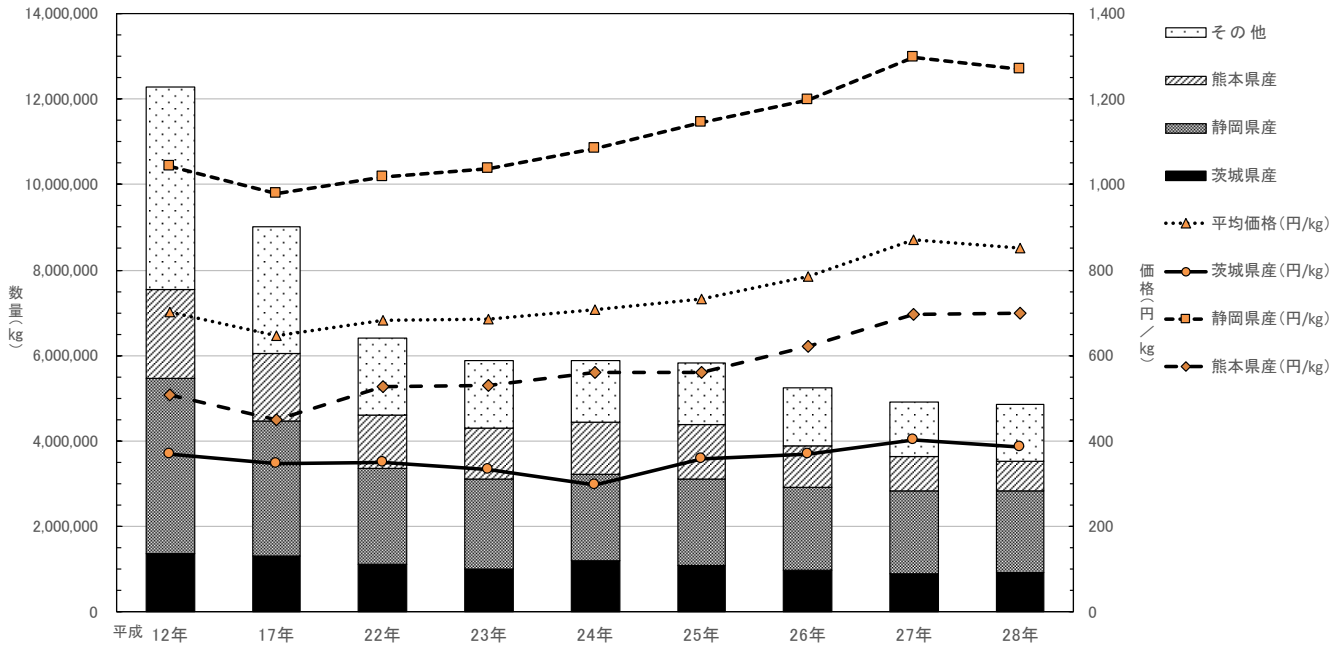


「メロン類」の数量・価格の推移(月別)

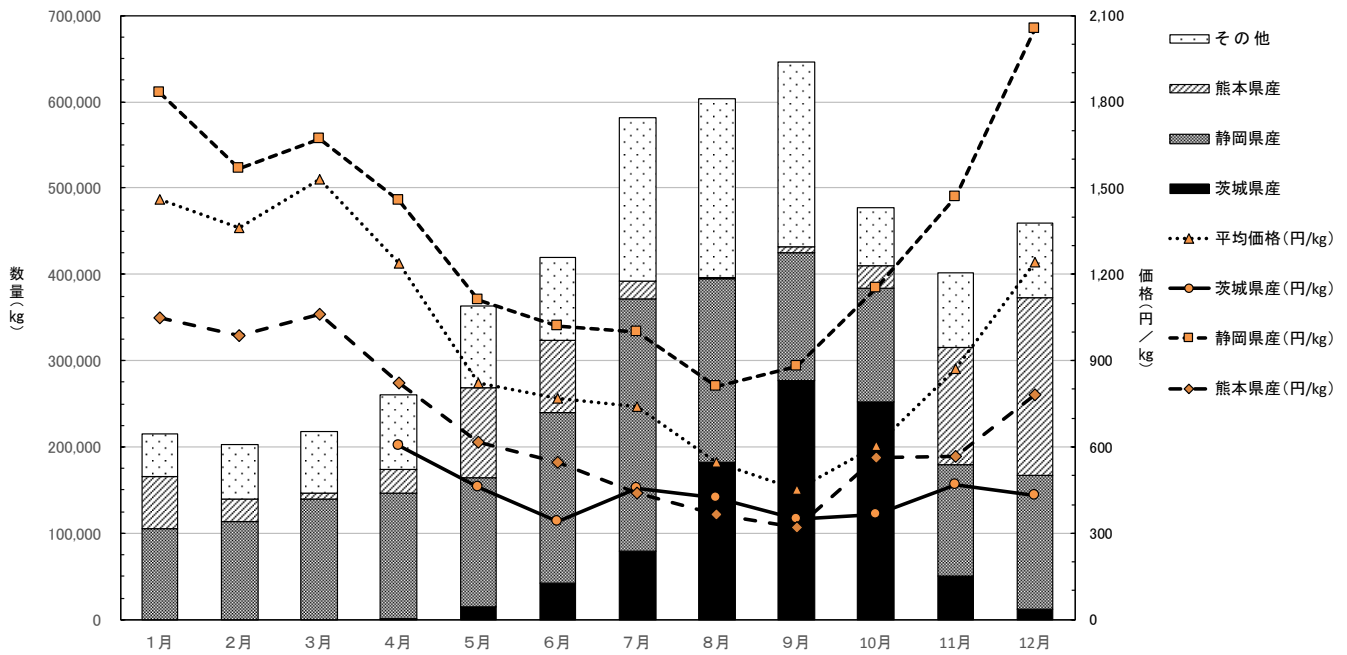


16. アールスメロン

「アールスメロン」の数量・価格の推移(経年)

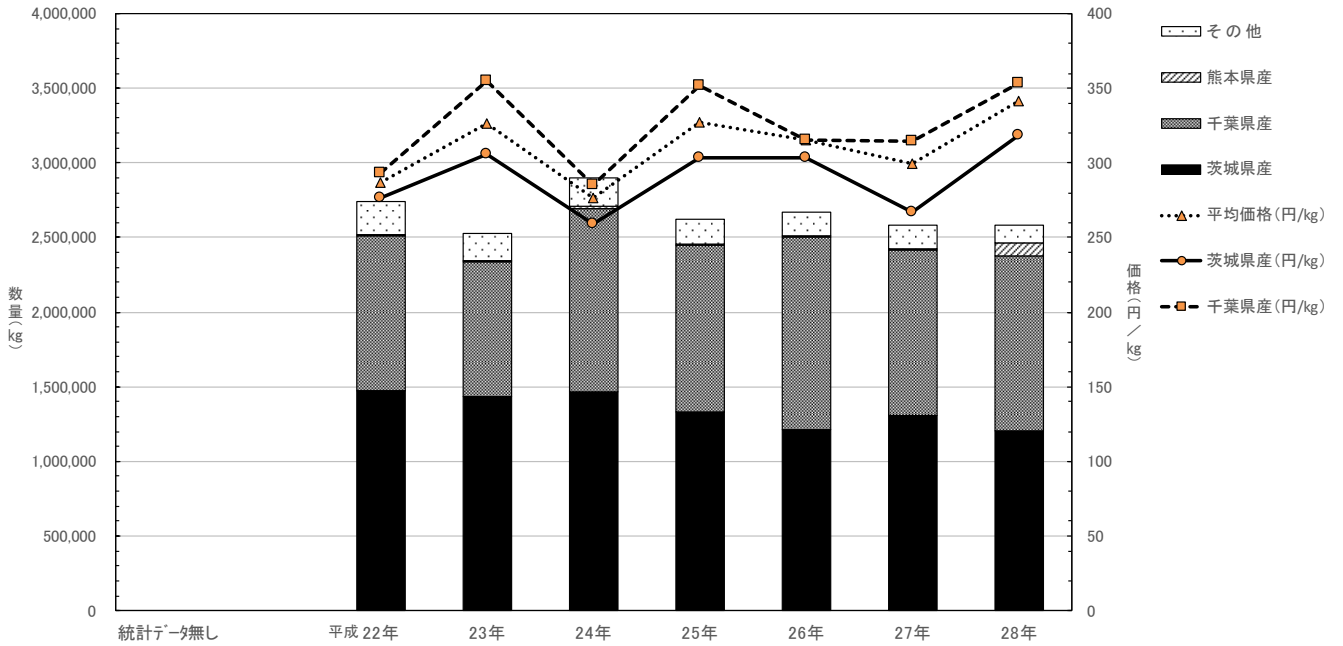


「アールスメロン」の数量・価格の推移(月別)

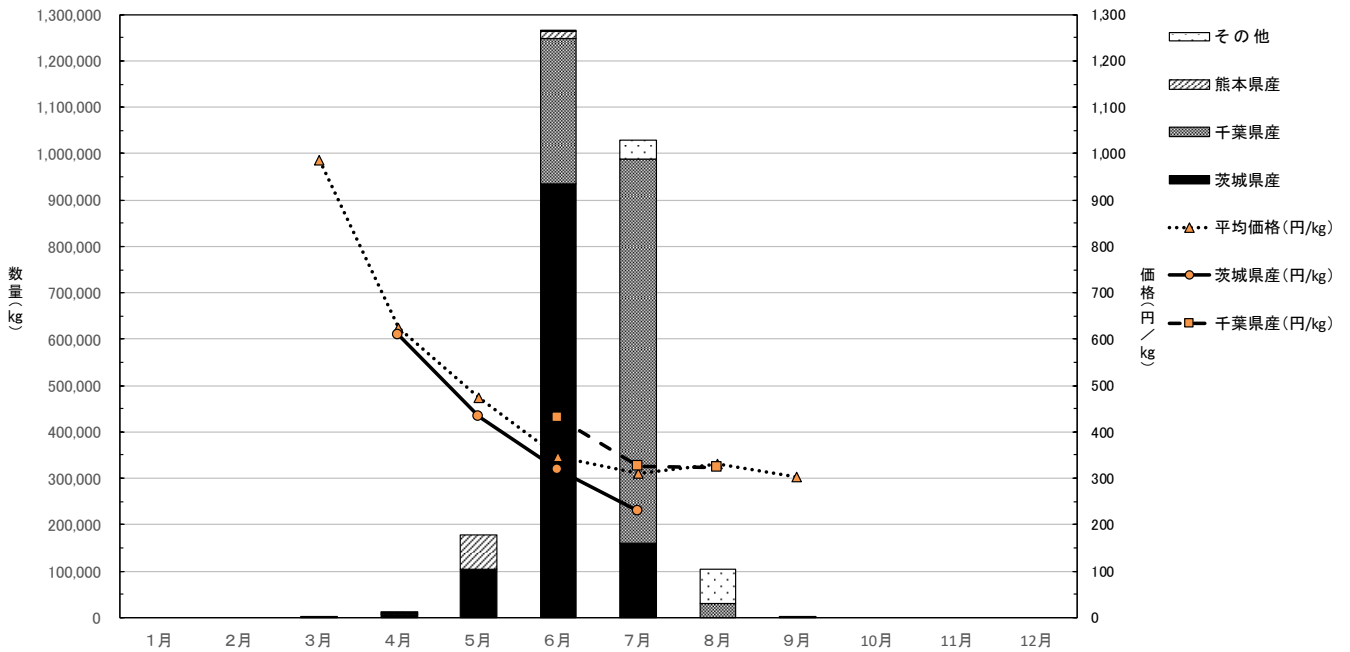


17. 貴味メロン

「貴味メロン」の数量・価格の推移(経年)

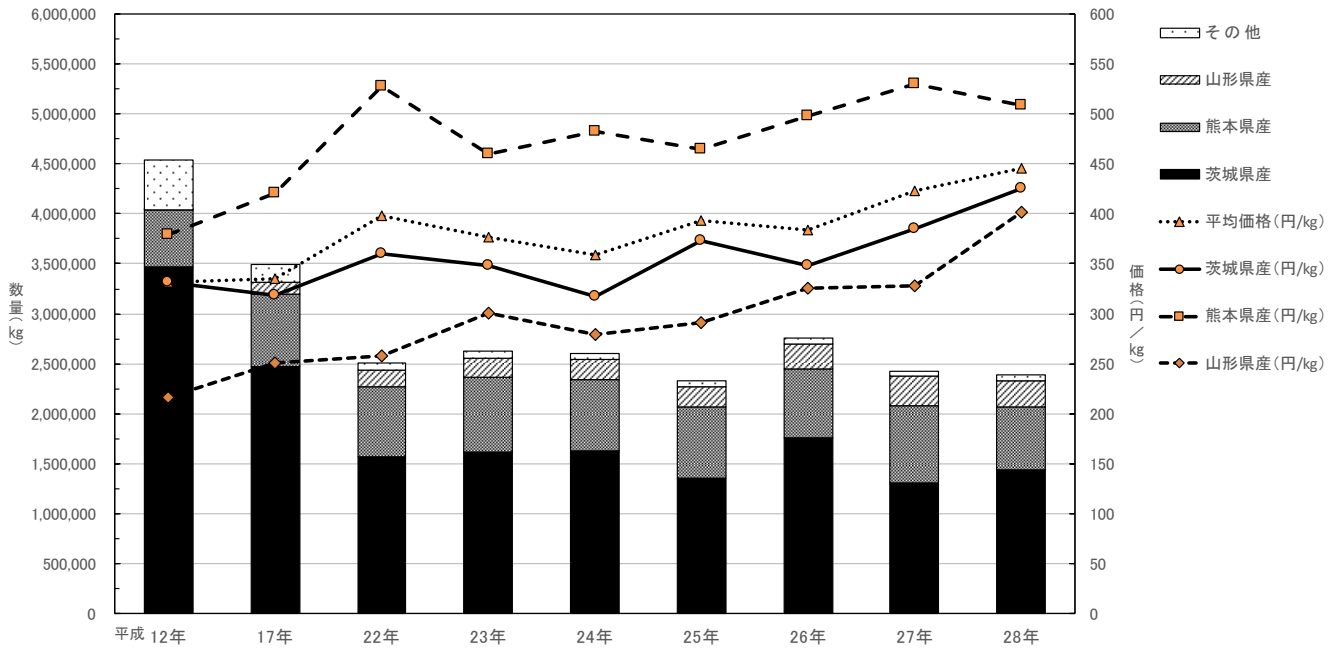


「貴味メロン」の数量・価格の推移(月別)

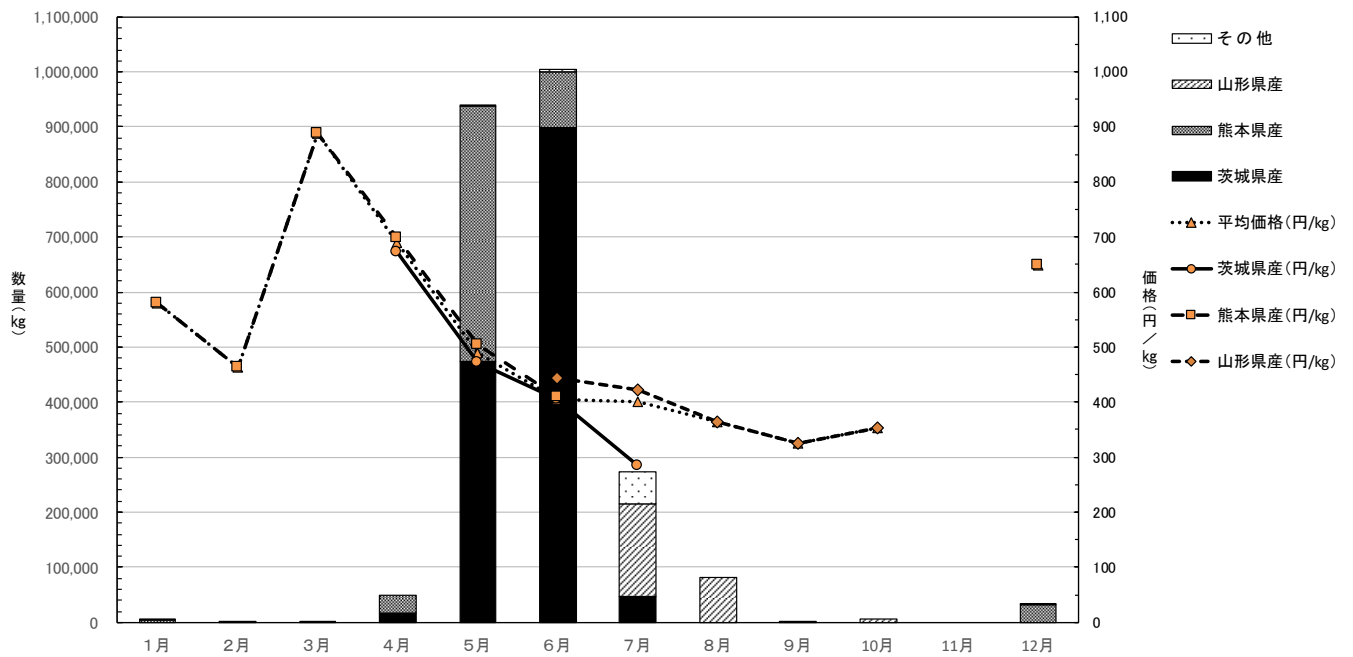


18. クインシーメロン

「クインシーメロン」の数量・価格の推移(経年)

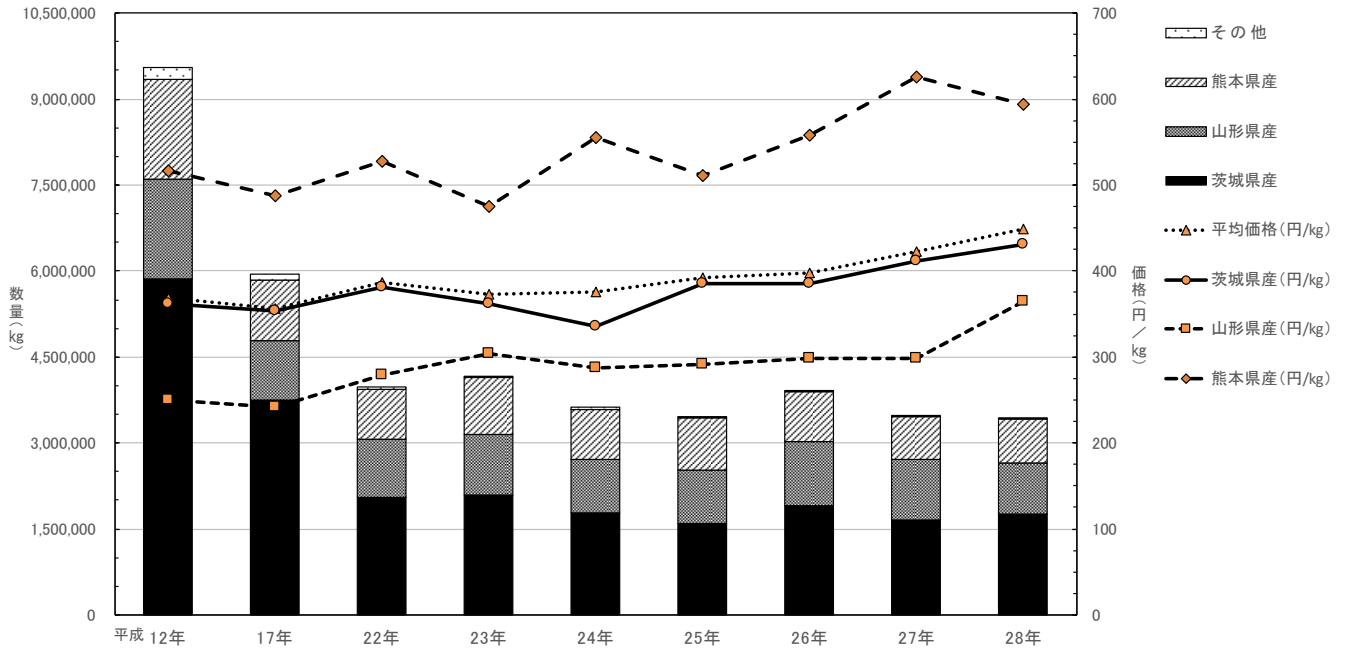


「クインシーメロン」の数量・価格の推移(月別)

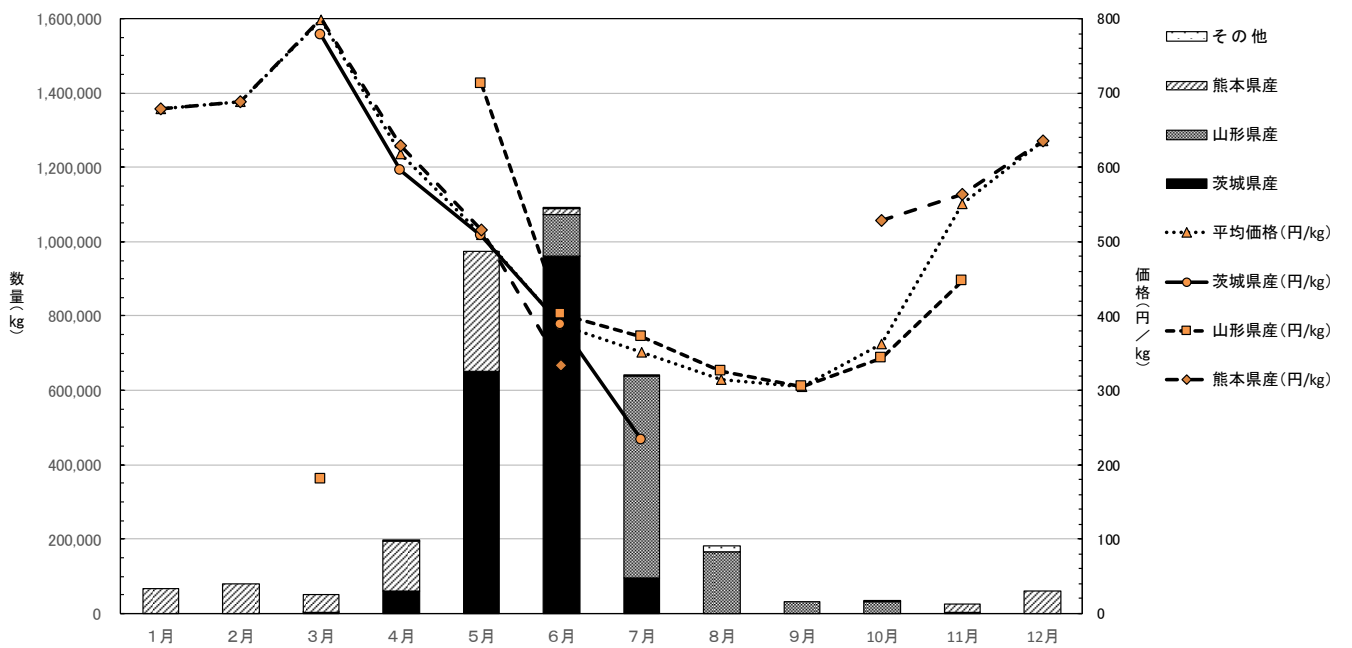


19. アンデスメロン

「アンデスメロン」の数量・価格の推移(経年)



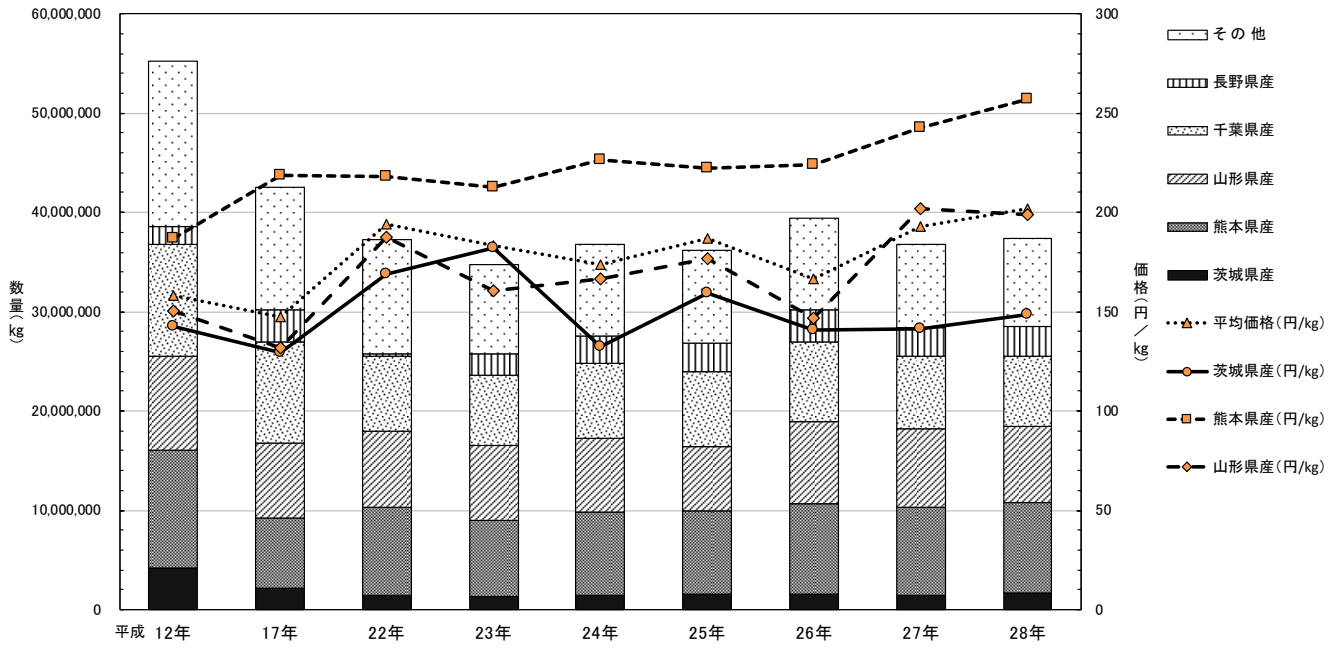
「アンデスメロン」の数量・価格の推移(月別)



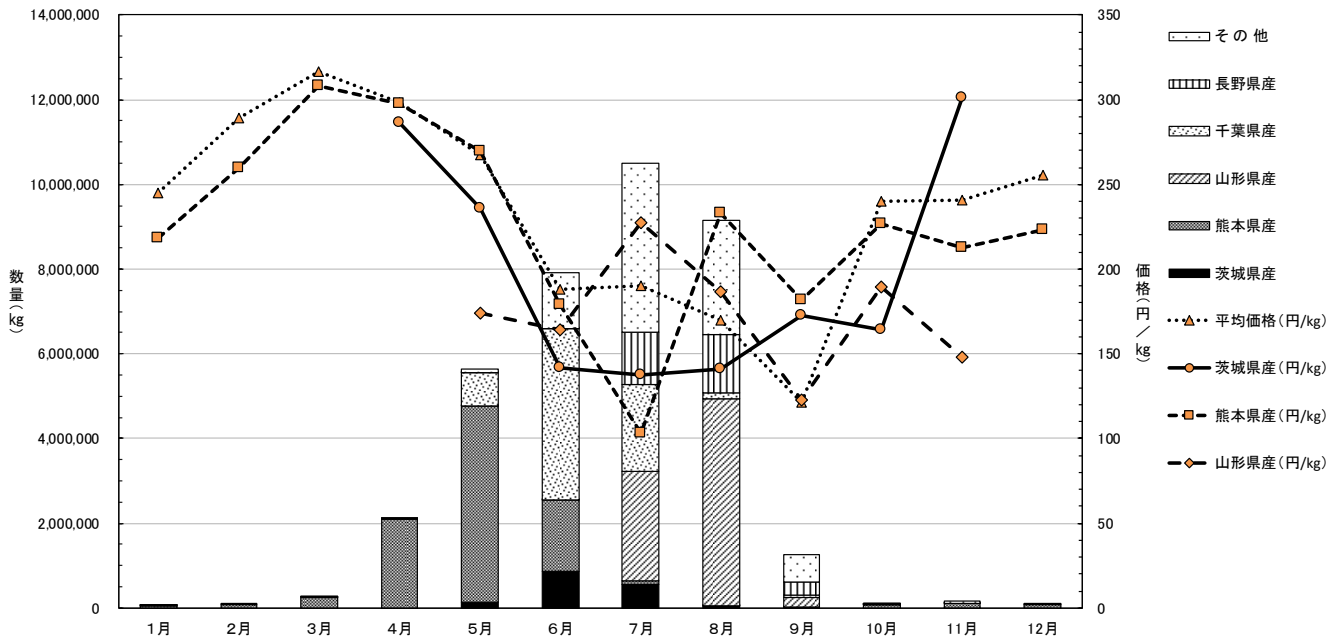
■すいか類

20. すいか（大玉）

「すいか」の数量・価格の推移（経年）

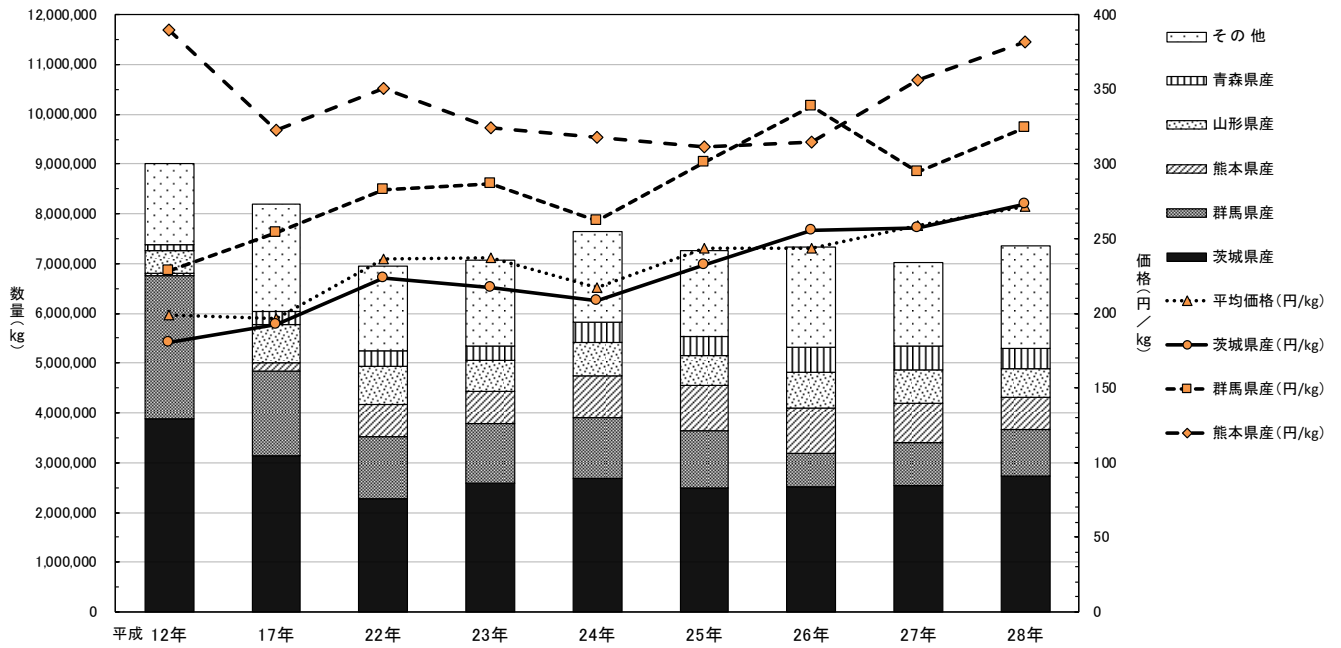


「すいか」の数量・価格の推移（月別）

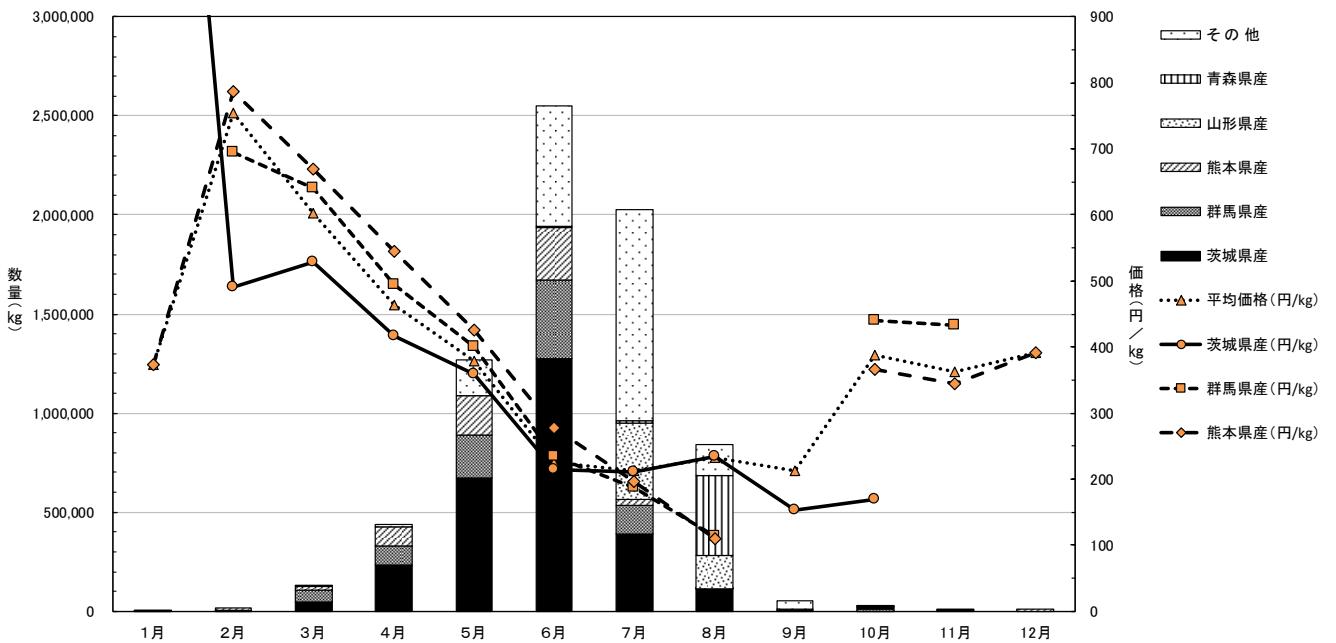


21. こだますいか

「こだますいか」の数量・価格の推移(経年)



「こだますいか」の数量・価格の推移(月別)



果実の取扱数量・価格の基礎データ

- | | | |
|---------|----|-----------|
| ■ 日本なし類 | 1 | 日本なし類 |
| | 2 | 幸水 |
| | 3 | 豊水 |
| | 4 | 新高 |
| | 5 | あきづき |
| ■ かき類 | 6 | かき類 |
| | 7 | 富有 |
| ■ ぶどう類 | 8 | ぶどう類 |
| | 9 | シャインマスカット |
| | 10 | 巨峰 |
| ■ くり類 | 11 | くり |
| ■ いちじく類 | 12 | いちぢく |
| ■ いちご類 | 13 | いちご類 |
| | 14 | とちおとめ |
| ■ メロン類 | 15 | メロン類 |
| | 16 | アールスメロン |
| | 17 | 貴味メロン |
| | 18 | クインシーメロン |
| | 19 | アンデスメロン |
| ■ すいか類 | 20 | すいか(大玉) |
| | 21 | こだますいか |

5. あきずき

■「あきずき」の年次別数量の推移 (kg)

西暦 平成	2000	2005	2010 統計データ無し	2011	2012	2013	2014 26年	2015 27年	2016 28年
数量 計							1,067,460	1,029,066	2,483,940
1 茨城県産							178,597	193,355	539,535
2 栃木県産							327,400	263,874	488,099
3 福島県産							246,207	283,967	480,459
4 千葉県産							134,091	143,546	478,088
5 新潟県産							67,875	55,915	289,258
6 その他							113,290	88,409	208,501

■「あきずき」の年次別金額の推移 (円)

西暦 平成	2000	2005	2010 統計データ無し	2011	2012	2013	2014 26年	2015 27年	2016 28年
金額 計							292,894,887	298,236,901	653,624,594
1 茨城県産							45,577,604	49,452,423	127,780,291
2 栃木県産							92,097,026	77,579,703	134,830,518
3 福島県産							56,218,947	72,146,970	134,463,138
4 千葉県産							48,021,087	53,468,802	111,721,106
5 新潟県産							18,285,718	18,269,658	81,577,829
6 その他							32,694,503	27,319,345	63,251,712

■「あきずき」の年次別価格の推移 (円/kg)

西暦 平成	2000	2005	2010	2011	2012	2013	2014 26年	2015 27年	2016 28年
平均価格 (円/kg)							274.4	289.8	263.1
1 茨城県産 (円/kg)							255.2	255.8	236.8
2 栃木県産 (円/kg)							281.3	294.0	276.2
3 福島県産 (円/kg)							228.3	254.1	279.9
4 千葉県産 (円/kg)							358.1	372.5	233.7
5 新潟県産 (円/kg)							269.4	326.7	282.0
6 その他							288.6	309.0	303.4

■「あきずき」の月別数量の推移 (kg)

計	1月	2月	3月	4月	5月	6月	7月	8月	9月	10月	11月	12月
数量 計	1,143,310	0	0	0	0	0	0	740	832,160	310,410	0	0
1 茨城県産	207,200	0	0	0	0	0	0	80	205,970	1,150	0	0
2 栃木県産	311,777	0	0	0	0	0	0	0	220,591	91,186	0	0
3 福島県産	288,427	0	0	0	0	0	0	0	143,503	144,924	0	0
4 千葉県産	158,316	0	0	0	0	0	0	660	151,351	6,305	0	0
5 新潟県産	63,745	0	0	0	0	0	0	0	47,350	16,395	0	0
6 その他	113,845	0	0	0	0	0	0	0	63,395	50,450	0	0

■「あきずき」の月別金額の推移 (円)

計	1月	2月	3月	4月	5月	6月	7月	8月	9月	10月	11月	12月
金額 計	371,991,245	0	0	0	0	0	0	316,764	276,041,712	95,632,769	0	0
1 茨城県産	65,583,842	0	0	0	0	0	0	18,360	65,218,154	347,328	0	0
2 栃木県産	97,824,455	0	0	0	0	0	0	0	69,766,217	28,058,238	0	0
3 福島県産	88,129,242	0	0	0	0	0	0	0	44,654,328	43,474,914	0	0
4 千葉県産	59,426,191	0	0	0	0	0	0	296,404	57,131,407	1,996,390	0	0
5 新潟県産	21,245,499	0	0	0	0	0	0	0	15,781,390	5,464,109	0	0
6 その他	39,782,016	0	0	0	0	0	0	0	23,490,216	16,291,600	0	0

■「あきずき」の月別価格の推移 (円/kg)

計	1月	2月	3月	4月	5月	6月	7月	8月	9月	10月	11月	12月
平均価格 (円/kg)	325.4							428.1	331.7	308.1		
1 茨城県産 (円/kg)	316.5							229.5	316.6	302.0		
2 栃木県産 (円/kg)	313.8								311.2	300.0		
3 福島県産 (円/kg)	305.6								316.3	307.7		
4 千葉県産 (円/kg)	375.4							452.1	377.5	316.6		
5 新潟県産 (円/kg)	333.3								333.3	333.3		
6 その他	349.4								370.5	322.9		

10. 巨峰

■「巨峰」の年次別数量の推移 (kg)

西暦 平成	2000 12年	2005 17年	2010 22年	2011 23年	2012 24年	2013 25年	2014 26年	2015 27年	2016 28年
数量 計	6,096,339	5,958,647	4,422,722	4,119,663	5,279,794	5,115,501	5,071,388	4,652,467	4,441,295
1 茨城県産	62,861	89,133	21,519	16,735	22,773	15,077	13,758	6,685	7,970
2 山梨県産	2,436,931	2,330,313	1,985,009	1,785,322	2,281,167	2,344,161	2,428,442	2,219,369	2,279,620
3 長野県産	3,142,473	3,169,506	2,158,432	2,069,107	2,764,946	2,512,914	2,434,503	2,224,361	1,973,780
4 その他	454,074	389,695	257,762	248,499	210,908	243,349	194,685	202,052	179,925

■「巨峰」の年次別金額の推移 (円)

西暦 平成	2000 12年	2005 17年	2010 22年	2011 23年	2012 24年	2013 25年	2014 26年	2015 27年	2016 28年
金額 計	4,589,592,227	3,813,796,499	3,611,117,391	3,334,764,664	3,872,387,389	3,965,165,847	3,920,384,357	3,910,706,604	3,800,283,941
1 茨城県産	43,278,144	31,375,079	12,834,708	11,135,220	14,031,753	9,118,817	7,630,942	3,844,718	4,588,284
2 山梨県産	1,634,165,157	1,465,049,378	1,534,536,657	1,378,179,025	1,636,515,442	1,794,116,225	1,877,340,702	1,849,831,218	1,877,779,920
3 長野県産	2,512,855,687	2,014,810,551	1,817,388,798	1,712,872,351	2,013,018,550	1,930,382,207	1,834,097,823	1,841,354,091	1,725,348,091
4 その他	399,293,239	302,561,491	246,357,228	232,578,068	208,821,644	231,548,598	201,314,890	215,676,577	192,567,646

■「巨峰」の年次別価格の推移 (円/kg)

西暦 平成	2000 12年	2005 17年	2010 22年	2011 23年	2012 24年	2013 25年	2014 26年	2015 27年	2016 28年
平均価格 (円/kg)	752.8	640.0	816.5	809.5	733.4	775.1	773.0	840.6	855.7
1 茨城県産 (円/kg)	688.5	453.8	598.4	665.4	616.2	604.9	554.7	575.1	575.7
2 山梨県産 (円/kg)	670.6	628.7	773.1	771.9	717.4	765.4	773.1	833.5	823.7
3 長野県産 (円/kg)	799.6	635.7	842.0	827.8	728.0	768.2	753.4	827.8	874.1
4 その他	879.4	776.4	955.8	935.9	990.1	951.5	1,034.1	1,067.4	1,070.3

■「巨峰」の月別数量の推移 (kg)

計	1月	2月	3月	4月	5月	6月	7月	8月	9月	10月	11月	12月	
数量 計	4,441,295	270	730	0	371	13,592	48,825	216,426	1,490,887	1,804,953	741,302	120,874	3,065
1 茨城県産	7,970	0	0	0	0	0	0	839	4,036	1,829	0	0	
2 山梨県産	2,279,620	270	730	0	210	4,891	7,193	118,594	1,306,960	689,226	147,710	4,000	38
3 長野県産	1,973,780	0	0	0	161	4,324	7,430	57,166	160,202	1,060,698	577,167	105,523	1,109
4 その他	179,925	0	0	0	0	4,577	34,202	39,827	19,689	53,400	14,959	11,351	1,920

■「巨峰」の月別金額の推移 (円)

計	1月	2月	3月	4月	5月	6月	7月	8月	9月	10月	11月	12月	
金額 計	3,800,283,941	172,800	475,200	0	1,891,620	41,804,021	95,805,908	309,563,410	1,236,631,102	1,309,192,776	666,070,776	135,484,250	3,192,076
1 茨城県産	4,588,284	0	0	0	0	0	0	936,468	2,156,371	746,487	0	0	
2 山梨県産	1,877,779,920	172,800	475,200	0	1,126,980	17,049,063	19,100,815	148,447,210	1,056,832,420	497,895,840	131,580,744	5,075,752	23,096
3 長野県産	1,725,348,091	0	0	0	764,640	14,177,525	18,836,241	102,632,075	163,297,293	780,516,980	524,702,167	119,225,130	1,196,040
4 その他	192,567,646	0	0	0	10,577,433	57,868,852	57,547,657	14,345,018	30,033,469	9,038,909	11,183,368	1,972,940	

■「巨峰」の月別価格の推移 (円/kg)

計	1月	2月	3月	4月	5月	6月	7月	8月	9月	10月	11月	12月	
平均価格 (円/kg)	855.7	640.0	651.0		5,098.7	3,075.6	1,962.2	1,430.3	829.5	725.3	898.5	1,120.9	1,041.5
1 茨城県産 (円/kg)	575.7							1,116.2	534.3	458.2	510.9		
2 山梨県産 (円/kg)	823.7	640.0	651.0		5,366.6	3,634.4	2,655.5	1,251.7	808.6	722.4	890.8	1,268.9	641.6
3 長野県産 (円/kg)	874.1				4,749.3	3,278.8	2,535.2	1,795.3	1,019.3	735.9	909.1	1,129.8	1,078.5
4 その他	1,070.3				2,311.0	1,692.0	1,444.9	728.6	562.4	604.2	985.2	1,027.6	

19. アンデス

■「アンデスメロン」の年次別数量の推移 (kg)

	西暦		2010		2011		2012		2013		2014		2015		2016	
	2000	2005	22年	23年	24年	25年	26年	27年	28年	29年	30年	31年	32年	33年	34年	35年
数量 計	9,548,810	5,938,532	3,971,568	4,169,010	3,617,316	3,461,405	3,911,417	3,487,411	3,431,508							
1 茨城県産	5,872,607	3,741,345	2,047,710	2,096,143	1,783,301	1,597,085	1,897,788	1,657,192	1,767,549							
2 山形県産	1,731,585	1,047,964	1,008,636	1,058,915	932,440	921,361	1,128,156	1,054,119	887,084							
3 熊本県産	1,734,122	1,053,597	877,205	980,292	872,345	913,935	868,470	754,346	759,417							
4 その他	210,496	95,626	38,017	33,660	29,230	29,024	17,003	21,754	17,458							

■「アンデスメロン」の年次別金額の推移 (円)

	西暦		2010		2011		2012		2013		2014		2015		2016	
	2000	2005	22年	23年	24年	25年	26年	27年	28年	29年	30年	31年	32年	33年	34年	35年
金額 計	3,515,051,791	2,113,682,913	1,535,440,511	1,556,419,771	1,358,278,340	1,359,741,175	1,556,998,570	1,474,607,766	1,539,221,272							
1 茨城県産	2,121,618,574	1,322,257,952	780,080,856	759,784,979	597,959,421	615,950,112	730,260,596	681,368,205	761,436,772							
2 山形県産	433,856,536	253,483,953	281,356,822	321,897,733	267,974,023	267,945,276	336,015,146	314,567,585	322,942,310							
3 熊本県産	894,907,023	513,257,226	463,032,380	465,692,967	484,404,221	466,948,034	484,666,020	471,637,990	451,156,420							
4 その他	64,669,658	24,703,782	10,970,453	9,044,072	7,941,675	8,897,753	6,056,808	7,033,986	3,685,770							

■「アンデスメロン」の年次別価格の推移 (円/kg)

	西暦		2010		2011		2012		2013		2014		2015		2016	
	2000	2005	22年	23年	24年	25年	26年	27年	28年	29年	30年	31年	32年	33年	34年	35年
平均価格 (円/kg)	368.1	355.9	386.6	373.3	375.5	392.8	398.1	422.8	448.6							
1 茨城県産 (円/kg)	381.3	353.4	381.0	362.5	335.3	355.7	384.5	411.2	430.8							
2 山形県産 (円/kg)	250.6	241.9	278.9	304.0	287.4	290.8	297.8	286.4	364.0							
3 熊本県産 (円/kg)	516.1	487.1	527.8	475.1	555.3	510.9	558.1	625.2	594.1							
4 その他	307.2	258.3	288.6	268.7	271.7	306.6	356.2	323.3	211.1							

■「アンデスメロン」の月別数量の推移 (kg)

	計	月											
		1月	2月	3月	4月	5月	6月	7月	8月	9月	10月	11月	12月
数量 計	3,431,508	67,610	79,105	49,608	196,238	974,926	1,089,631	638,946	180,449	31,791	36,554	25,410	61,240
1 茨城県産	1,767,549	0	0	1,500	59,920	649,850	960,334	95,945	0	0	0	0	0
2 山形県産	887,084	0	0	120	0	55	113,417	541,856	164,616	31,791	32,654	2,575	0
3 熊本県産	759,417	67,610	79,105	47,988	136,258	325,021	15,480	0	0	0	3,905	22,835	61,240
4 その他	17,458	0	0	0	60	0	420	1,145	15,833	0	0	0	0

■「アンデスメロン」の月別金額の推移 (円)

	計	月											
		1月	2月	3月	4月	5月	6月	7月	8月	9月	10月	11月	12月
金額 計	1,539,221,272	45,830,258	54,488,543	39,589,992	121,361,353	497,343,217	423,505,873	224,541,178	56,619,658	9,701,208	13,265,316	14,009,922	38,964,754
1 茨城県産	761,436,772	0	0	1,167,264	35,706,629	329,527,588	372,696,193	22,339,098	0	0	0	0	0
2 山形県産	322,942,310	0	0	21,600	0	39,204	45,559,476	201,752,476	53,514,928	9,701,208	11,202,786	1,150,632	0
3 熊本県産	451,156,420	45,830,258	54,488,543	38,401,128	85,623,728	167,776,425	5,149,764	0	0	2,062,530	12,859,290	38,964,754	0
4 その他	3,685,770	0	0	0	30,996	0	100,440	448,604	3,104,730	0	0	0	0

■「アンデスメロン」の月別価格の推移 (円/kg)

	計	月											
		1月	2月	3月	4月	5月	6月	7月	8月	9月	10月	11月	12月
平均価格 (円/kg)	448.6	677.9	688.8	799.1	618.4	510.1	388.7	351.4	313.8	305.2	362.9	551.4	636.3
1 茨城県産 (円/kg)	430.8			778.2	595.9	507.1	388.1	232.8					
2 山形県産 (円/kg)	364.0			180.0		712.8	401.7	372.3	325.1	305.2	343.1	446.8	
3 熊本県産 (円/kg)	594.1	677.9	688.8	800.2	628.4	516.2	333.1	333.1	528.9	563.1	636.3		
4 その他 (円/kg)	211.1				516.6		239.1	392.7	196.1				

平成 29 年 12 月

作成 茨城県農産物販売推進東京本部

〒143-0001 東京都大田区東海3-2-1

大田市場事務棟4階

TEL 03(5492)5411

資料 東京都中央卸売市場年報 各年農産物編（東京都）